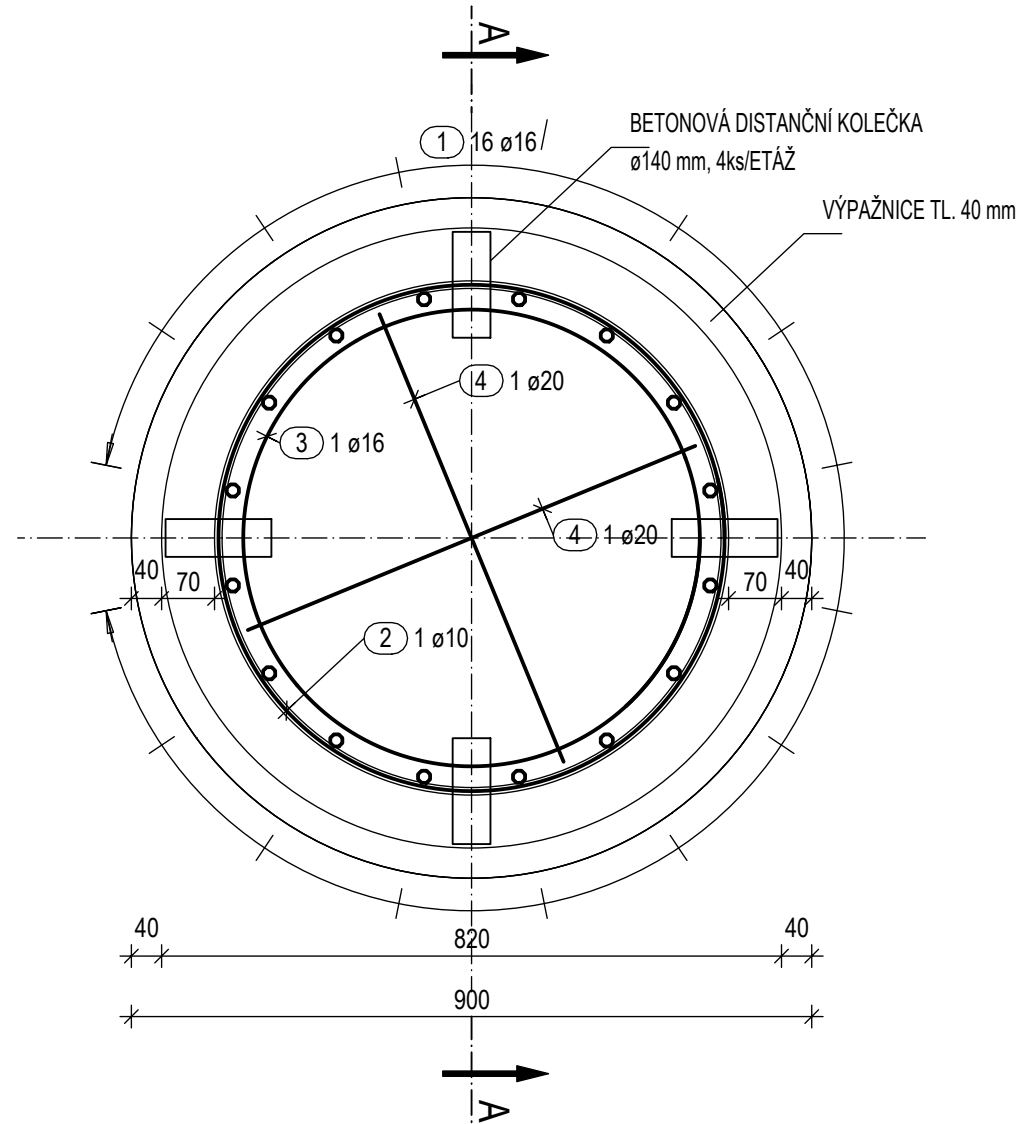
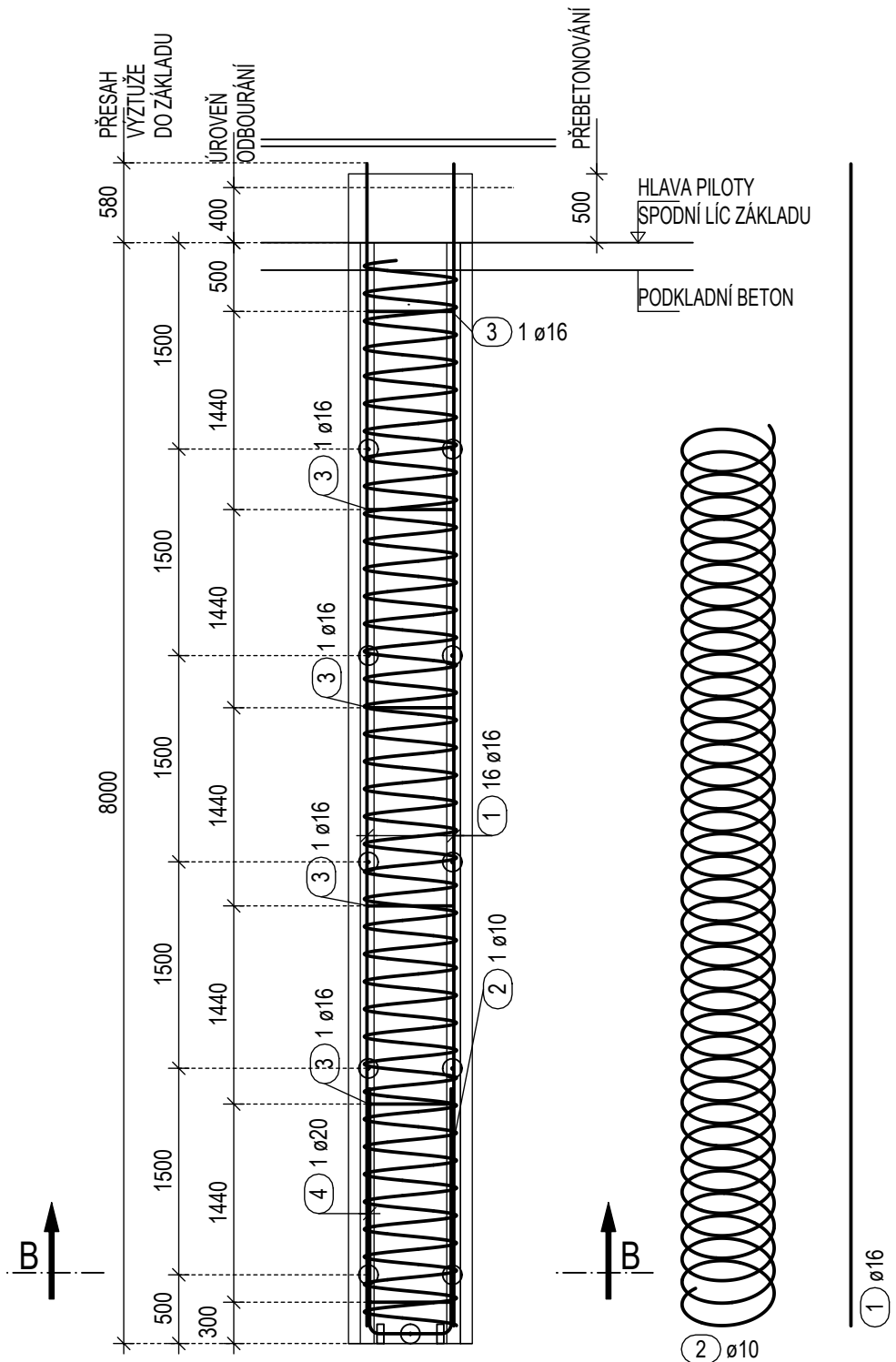


SCHÉMA VÝZTUŽE PILOTY

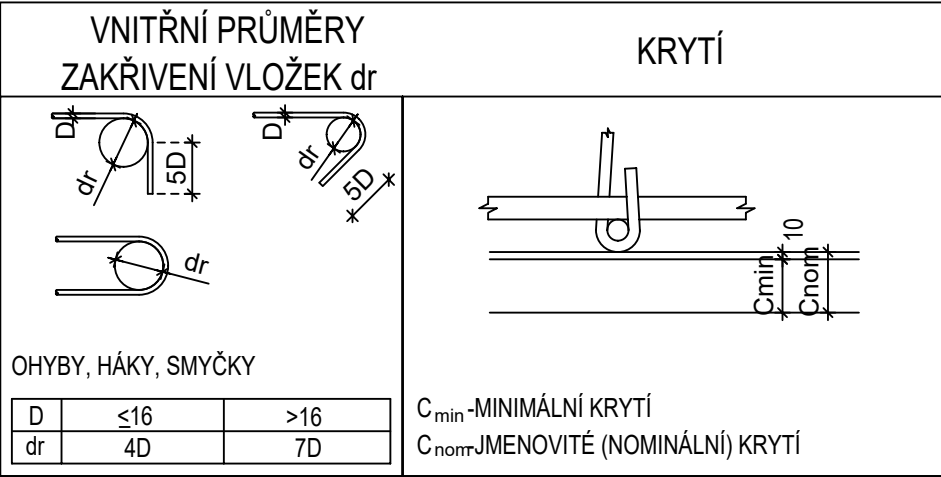
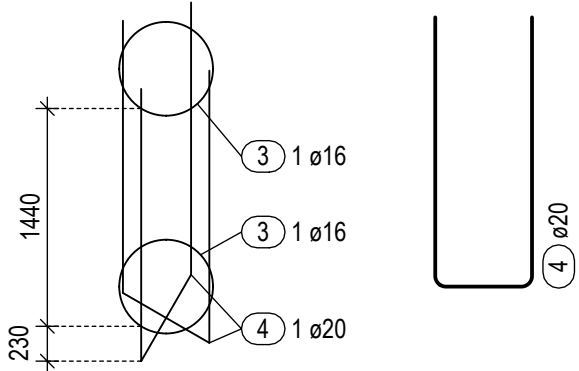
ŘEZ B - B
M 1:10



ŘEZ A - A
M 1:50



PATNÍ KŘÍŽ
SE DVĚMA MONTÁŽNÍMI SPOJI
M 1:50



TOLERANCE PŘI PROVÁDĚNÍ PILOT

- VRTY:
- POLOHA OSY PILOTY V PROJEKTOVANÉ ÚROVNI JEJICH HLAV ±70 mm
 - SKLON OSY PILOTY max. 2,0 %
- VÝZTUŽ
- ODCHYLKA V ROZMÍSTĚNÍ VÝZTUŽE V ARMOKOŠI PILOT ±30 mm
 - ODCHYLKA V POLOZE SPIRÁLY V MÍSTĚ BETONOVÉHO DISTANČNÍKU ±50 mm
 - VÝŠKOVÁ POLOHA ARMOKOŠE PILOTY ±50 mm
- BETONÁŽ
- VÝŠKOVÁ ÚROVEŇ HLAVY PILOTY PO ODBOURÁNÍ ±20 mm

POZNÁMKY:

- VEŠKERÉ ROZMĚRY PRUTŮ JSOU UDÁNY NA JEJICH OSU POKUD NENÍ UVEDENO VE VÝKRESU JINAK.
- PŘI OHYBÁNÍ PRUTŮ NESMÍ BYT PROVÁDĚNO JEJICH NAHRÁTÍ. NA OHYBÁNÍ MUSÍ BYT VYPRACOVÁN TECHNOLOGICKÝ POSTUP.
- DISTANČNÍ PODLOŽKY BETONÁŘSKÉ VÝZTUŽE MUSÍ SPLŇOVAT POŽADAVKY TKP PK 18 A TP 124.
- METODA SVAŘOVÁNÍ JE V SOULADU S TP 193 NAVRŽENA JAKO 111 PODLE ČSN ISO 15609-1. PŘI SVAŘOVÁNÍ VE VÝROBNĚ SE PŘIPOUŠTÍ POUŽITÍ METODY 114, 135 A 136, AVŠAK POUZE **SE SOUHLASEM OBJEDNATELE**.
- VÝKRES NESLOUŽÍ PRO REALIZACI STAVBY. PRO REALIZACI STAVBY BUDE PROVEDENA RDS VČETNĚ VÝKRESŮ VÝZTUŽE.
- JEDNOTLIVÉ POLOŽKY JSOU VÝKRESLENY POUZE SCHEMATICKY.

SPECIFIKACE OCELI:

DLE ČSN EN 10080 A ČSN 42 0139

BETONÁŘSKÁ VÝZTUŽ **B500B**

SPECIFIKACE MATERIÁLŮ:



DLE ČSN EN 206+A1 A ČSN P 73 2404

VRTANÉ VELKOPRŮMĚROVÉ PILOTY C25/30 XC2+XA2 (CZ, F.2) CL 0,20 - DMAX 22 - S4

KRYTÍ VÝZTUŽE:

VRTANÉ VELKOPRŮMĚROVÉ PILOTY C_{min}/C_{nom} 65/75 mm

SOUŘADNICOVÝ S-JTSK, VÝŠKOVÝ SYSTÉM Bpv

OBJEDNATEL:		ZHOTOVITEL:		
<div><div>KRAJSKÁ SPRÁVA A ÚDRŽBA SILNIC STŘEDOČESKÉHO KRAJE</div><div>Zborovská 81/11 150 21 Praha 5 - Smíchov</div></div>		<div><div>AFRY</div><div>AFRY CZ s.r.o. MAGISTRŮ 1275/13 140 00 PRAHA 4 tel.: +420 277 005 500 www.afry.cz</div></div>		
HLAVNÍ INŽENÝR PROJEKTU:	ZODPOVĚDNÝ PROJEKTANT:	PROJEKTANT:	KONTROLOVAL:	
ING. ONDŘEJ JANOTA	ING. LÁSZLÓ SZÍKORA	Bc. MICHAL MARVAN	ING. ONDŘEJ JANOTA	
NÁZEV PROJEKTU:				
II/201 Běleč, rekonstrukce mostu ev.č. 201-004 přes potok Vuznice				
ČÁST:	MOSTNÍ OBJEKTY A ZDI			
STAVEBNÍ OBJEKT:	SO 201 MOST EV. Č. 201-004			
PŘÍLOHA:	SCHÉMA VÝZTUŽE PILOTY			
KRAJ:	STŘEDOČESKÝ KRAJ	ČÁST: D	PŘÍLOHA Č.: 9	ČÍSLO PARE:
DATUM:	02/2021			
STUPEŇ:	PDPS			
MĚŘÍTKO:	1:50, 1:10			
Č. ZAKÁZKY:	2018/0215			