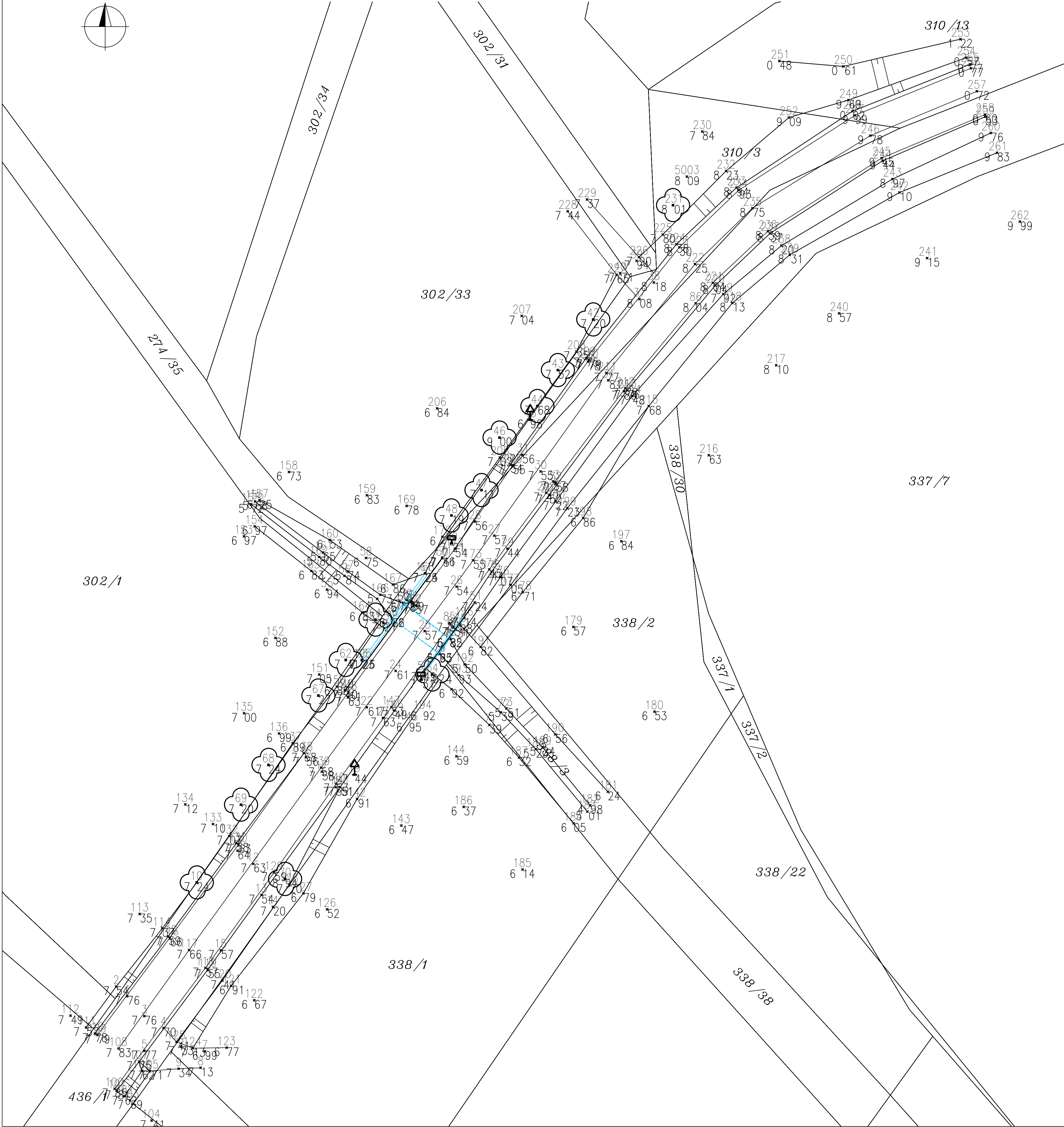
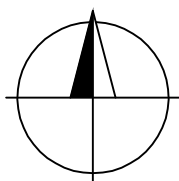



PŮDORYS M 1 : 250



SOUŘADNICOVÝ S-JTSK, VÝŠKOVÝ SYSTÉM BpV

OBJEDNATEL: <div></div> KRAJSKÁ SPRÁVA A ÚDRŽBA SILNIC STŘEDOČESKÉHO KRAJE Zborovská 81/11,150 21 Praha 5 - Smíchov		ZHOTOVITEL:	
HLAVNÍ INŽENÝR PROJEKTU: Ing. ONDŘEJ JANOTA	ZODPOVĚDNÝ PROJEKTANT: Ing. LÁSZLÓ SZÍKORA	PROJEKTANT: Ing. PETR ROTHE	KONTROLOVAL: Ing. ONDŘEJ JANOTA
NÁZEV PROJEKTU: II/201 Běleč, rekonstrukce mostu, ev. č. 201-004 přes potok Vuznice_PD			
ČÁST:	DOKLADOVÁ ČÁST		
PŘÍLOHA:	GEODETICKÉ ZAMĚŘENÍ		
KRAJ:	STŘEDOČESKÝ KRAJ	ČÁST:	PŘÍLOHA Č.:
DATUM:	02/2021	F	3
STUPEŇ:	PDPS		
MĚŘÍTKO:	-		
Č. ZAKÁZKY:	2018/0215		
			ČÍSLO PARE: