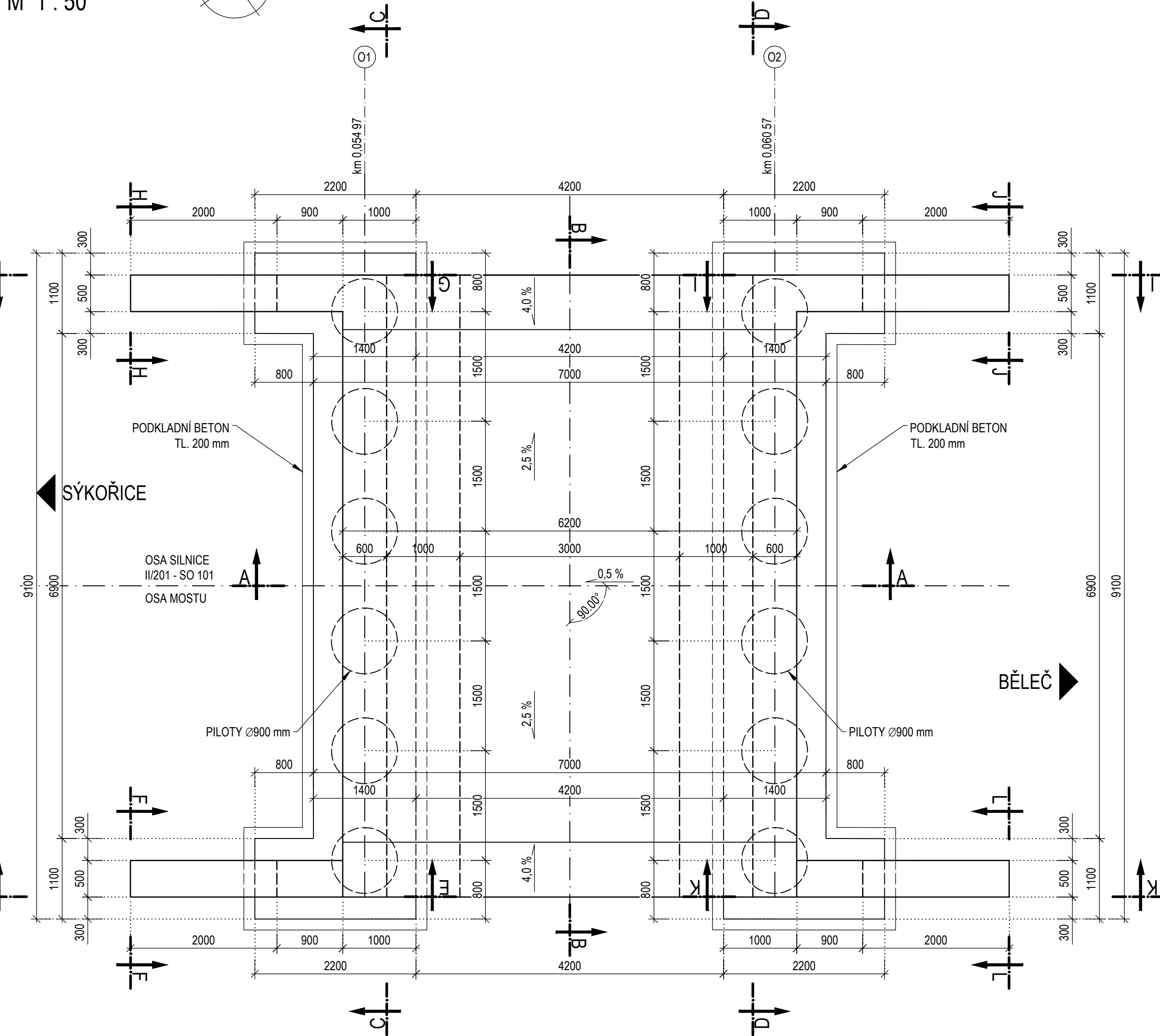


VÝKRES TVARU NK A SS

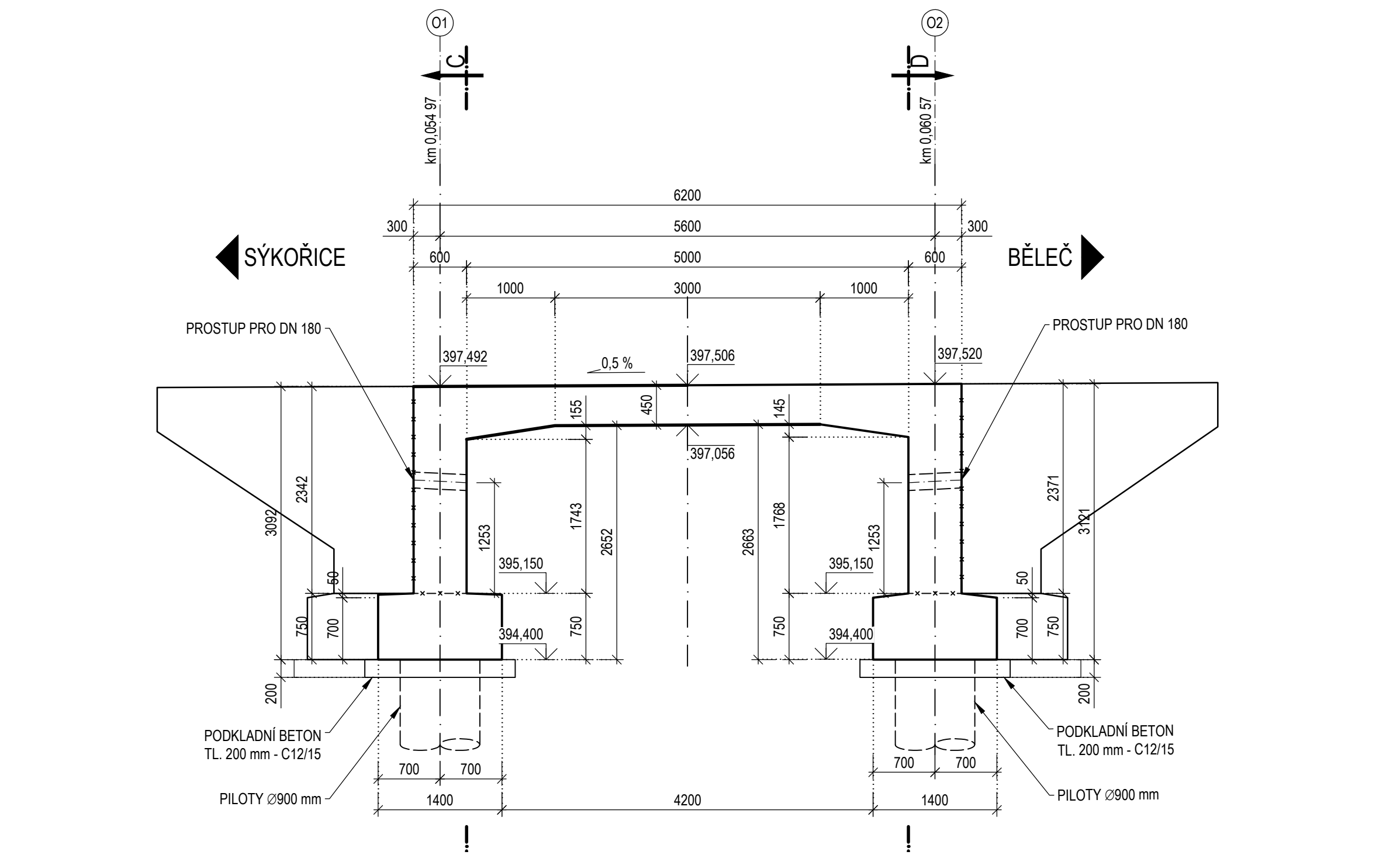
PŮDORYS

M 1 : 50



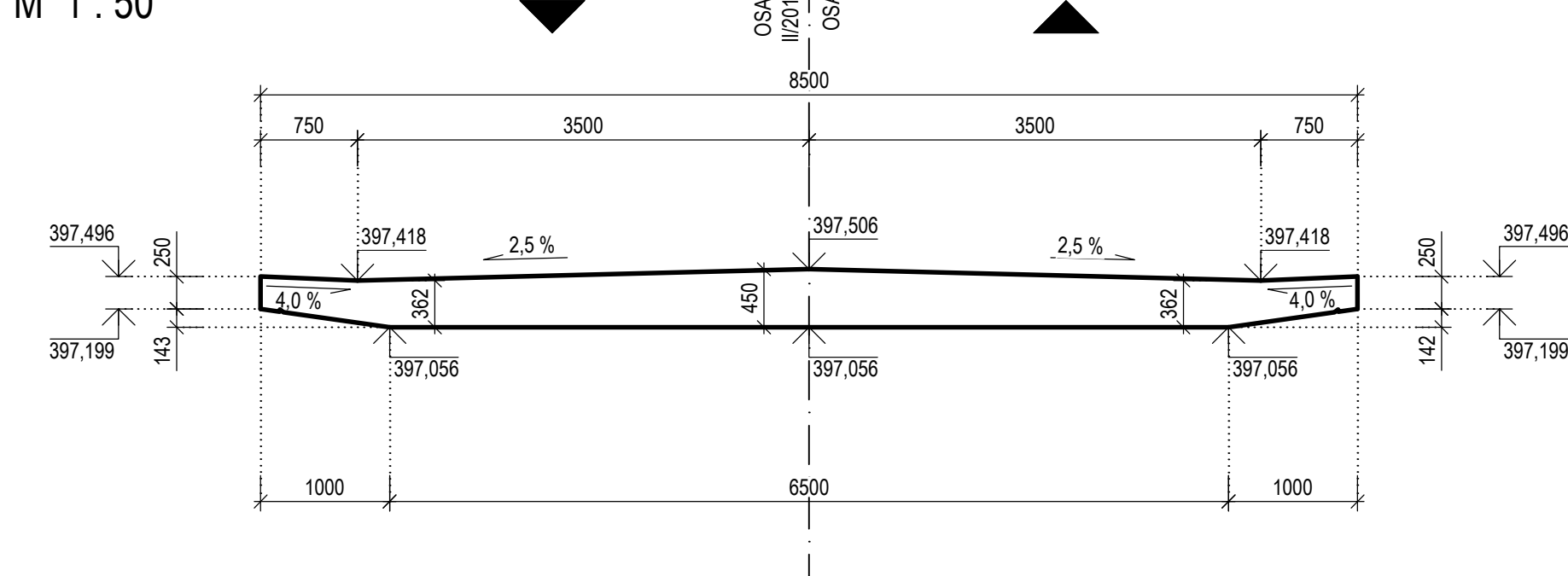
ŘEZ A - A

M 1 : 50



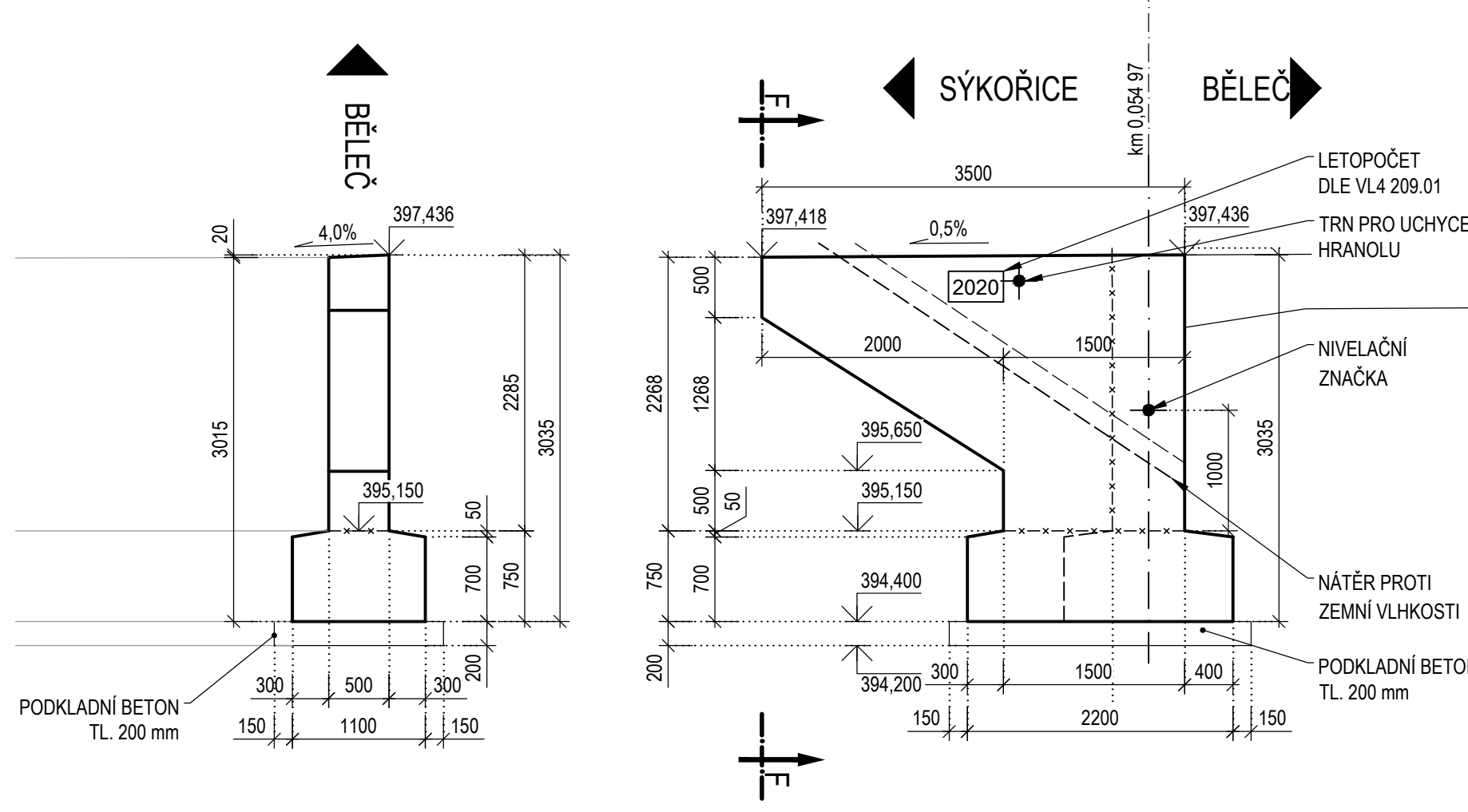
ŘEZ B - B

M 1 : 50



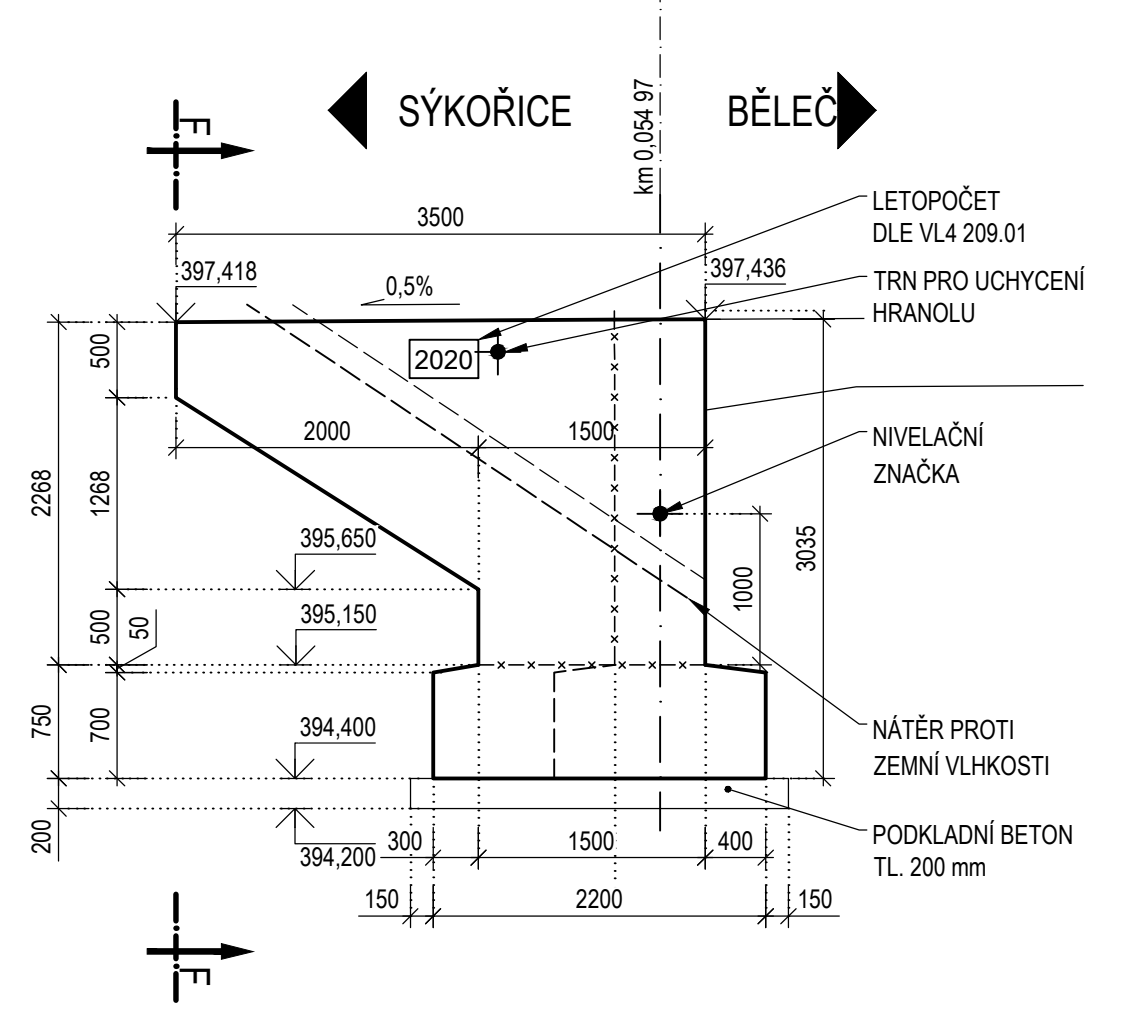
ŘEZ F - F

M 1 : 50



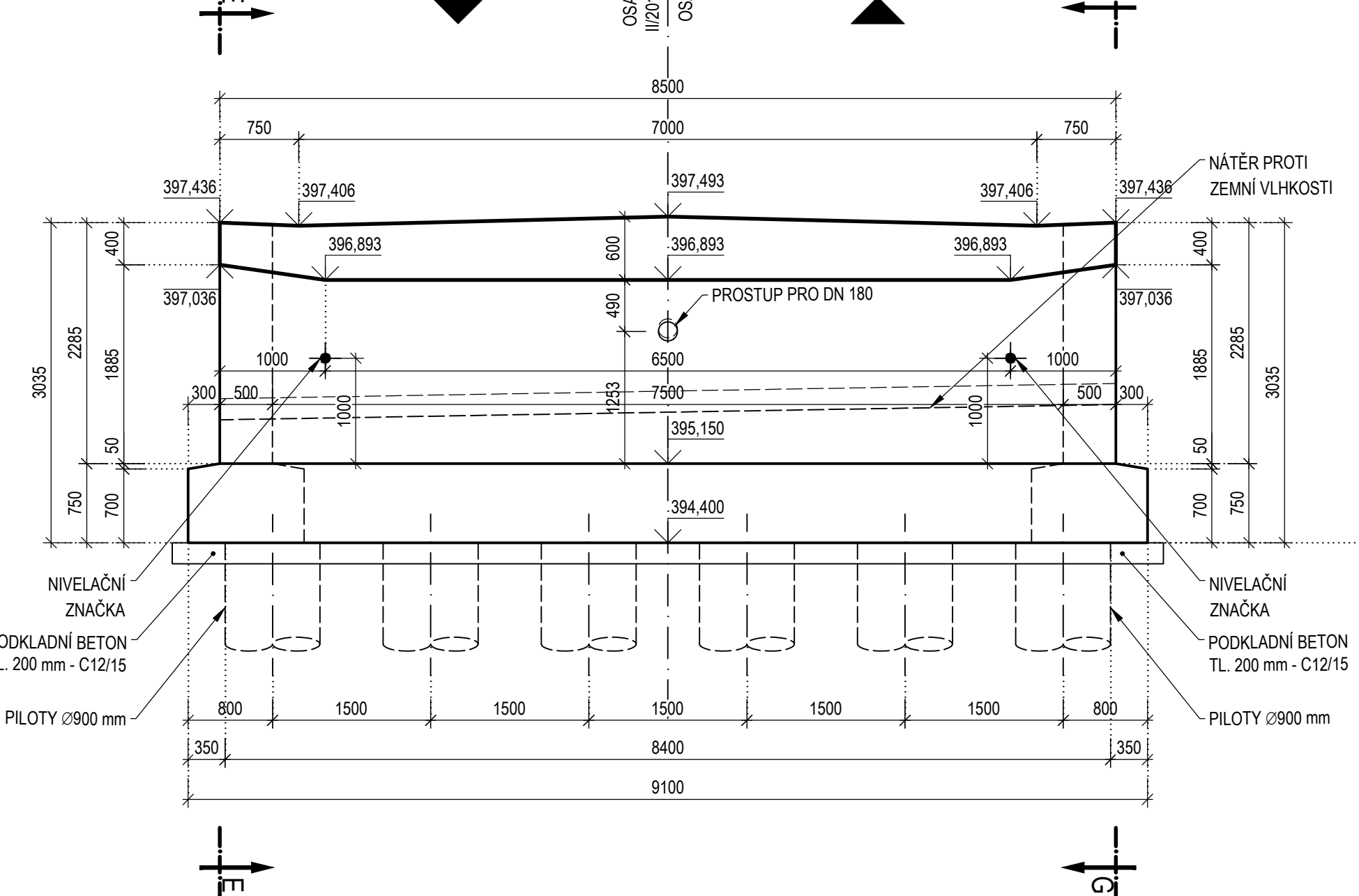
ŘEZ E - E

M 1 : 50



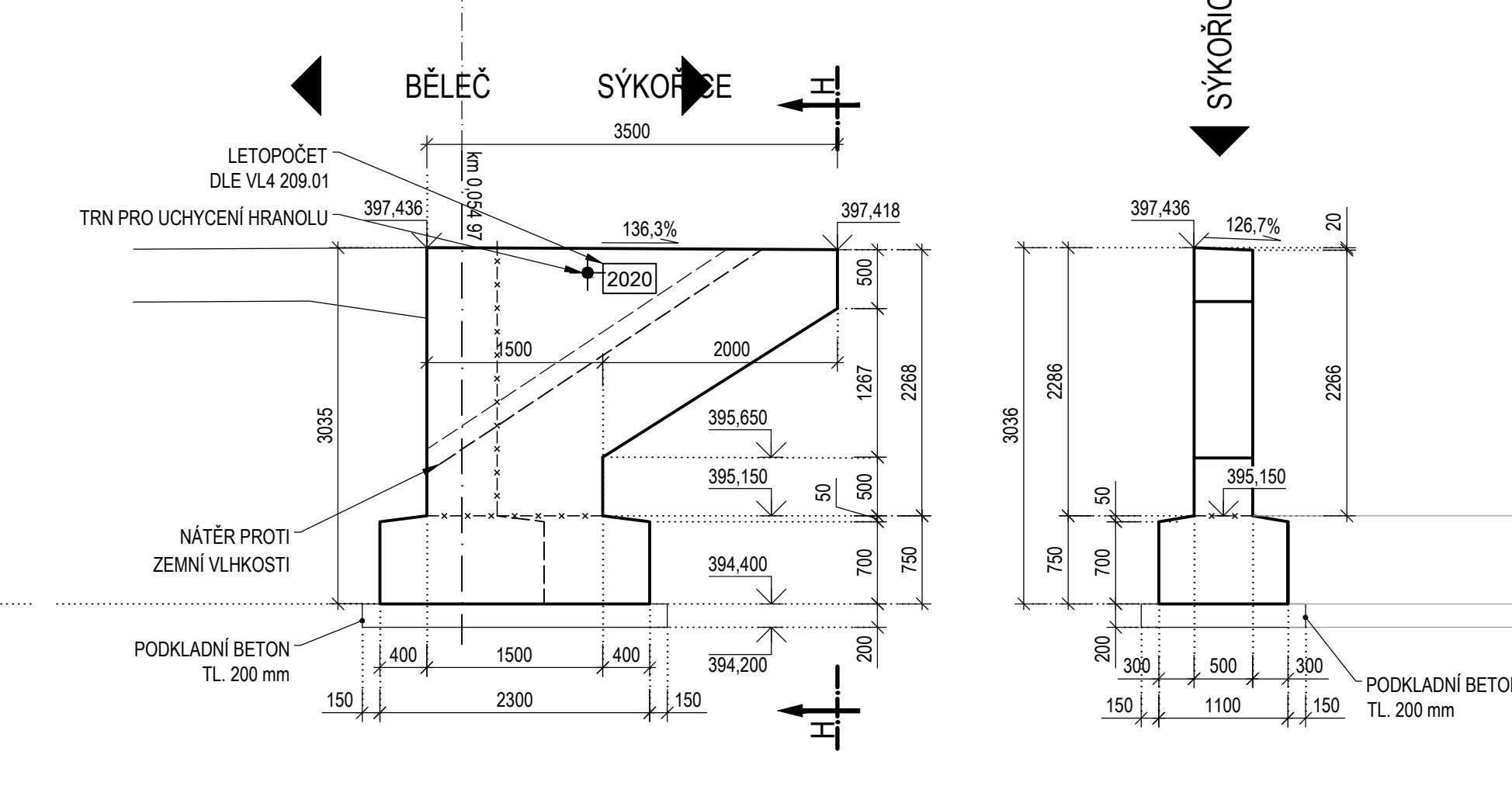
ŘEZ C - C

M 1 : 50



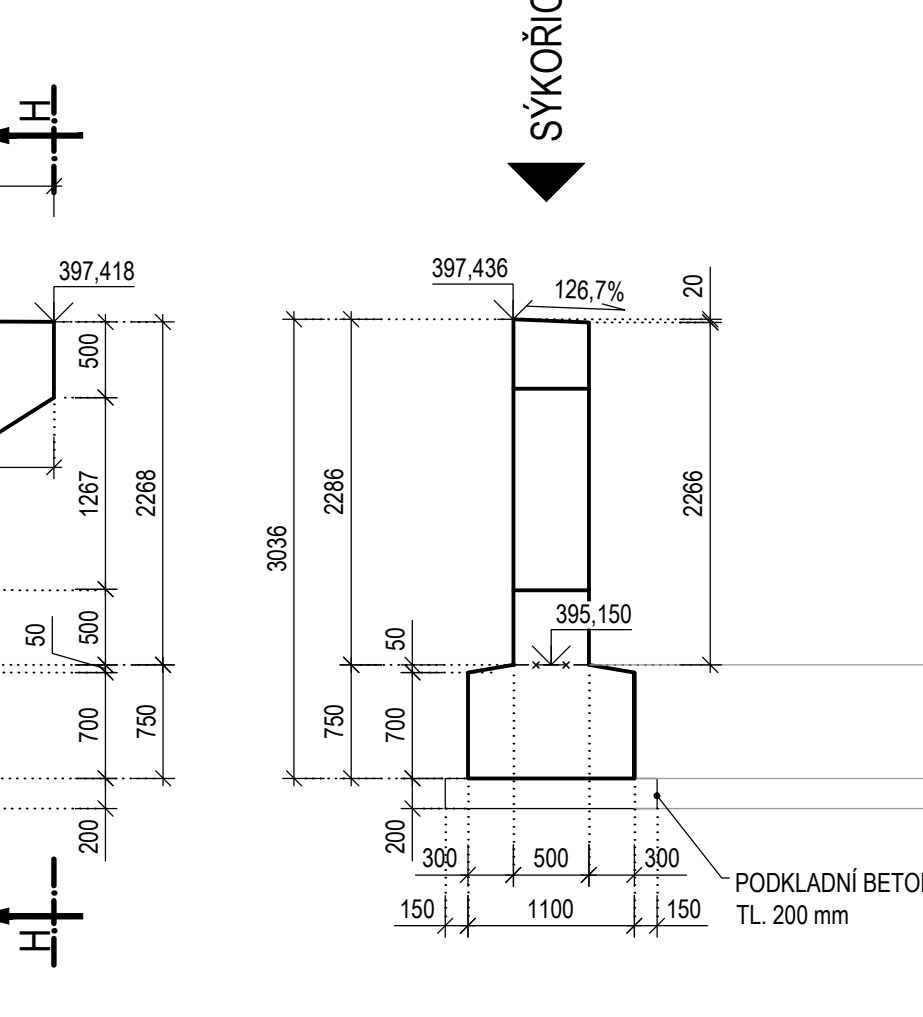
ŘEZ G - G

M 1 : 50



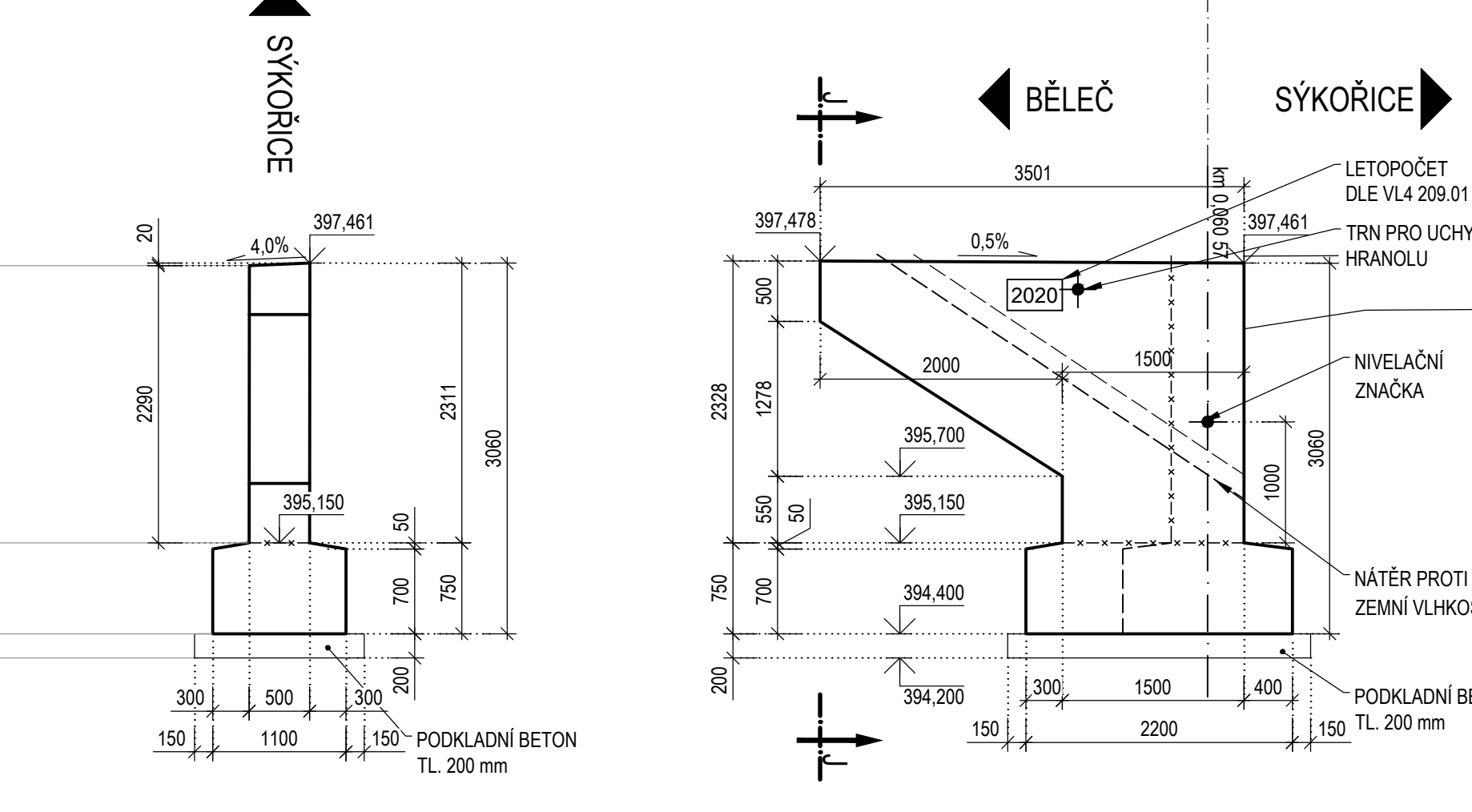
ŘEZ H - H

M 1 : 50



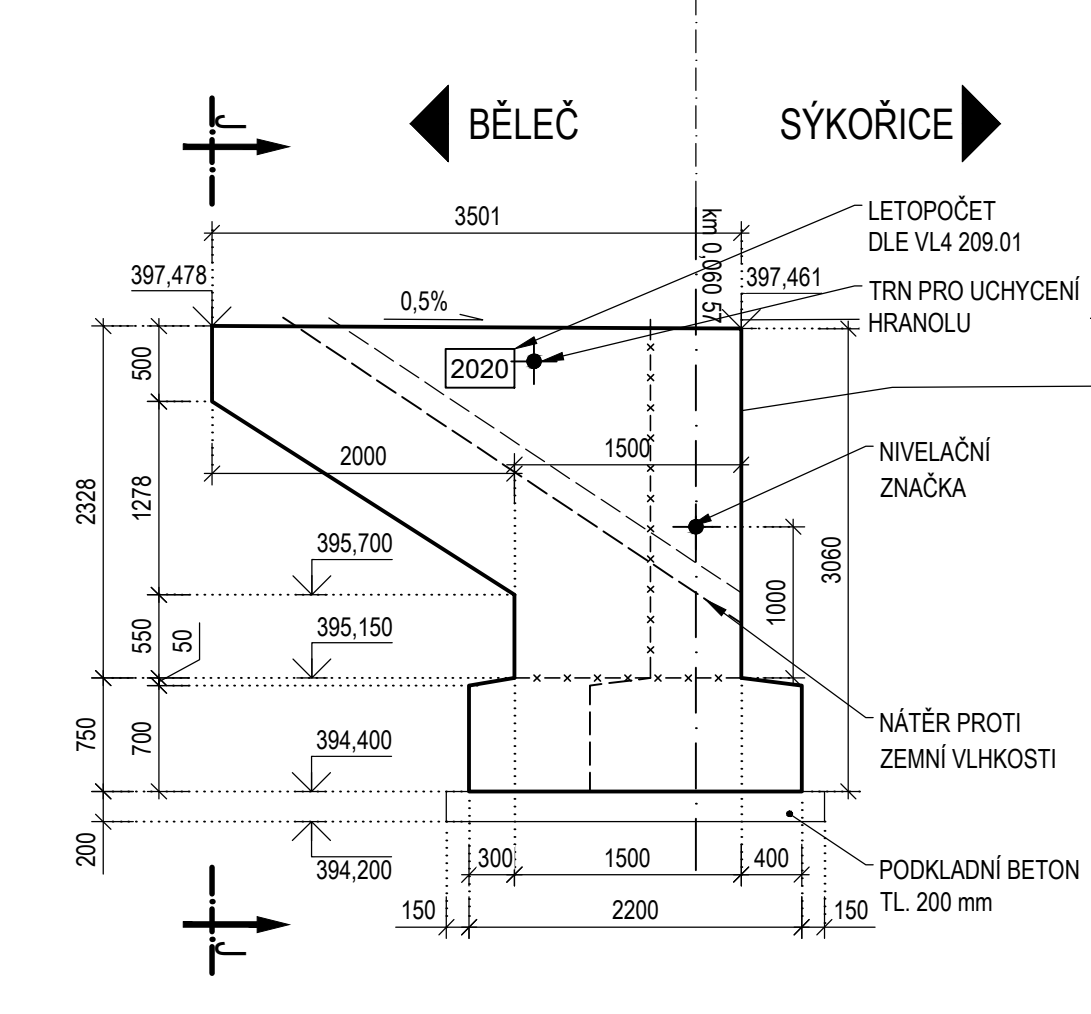
ŘEZ J - J

M 1 : 50



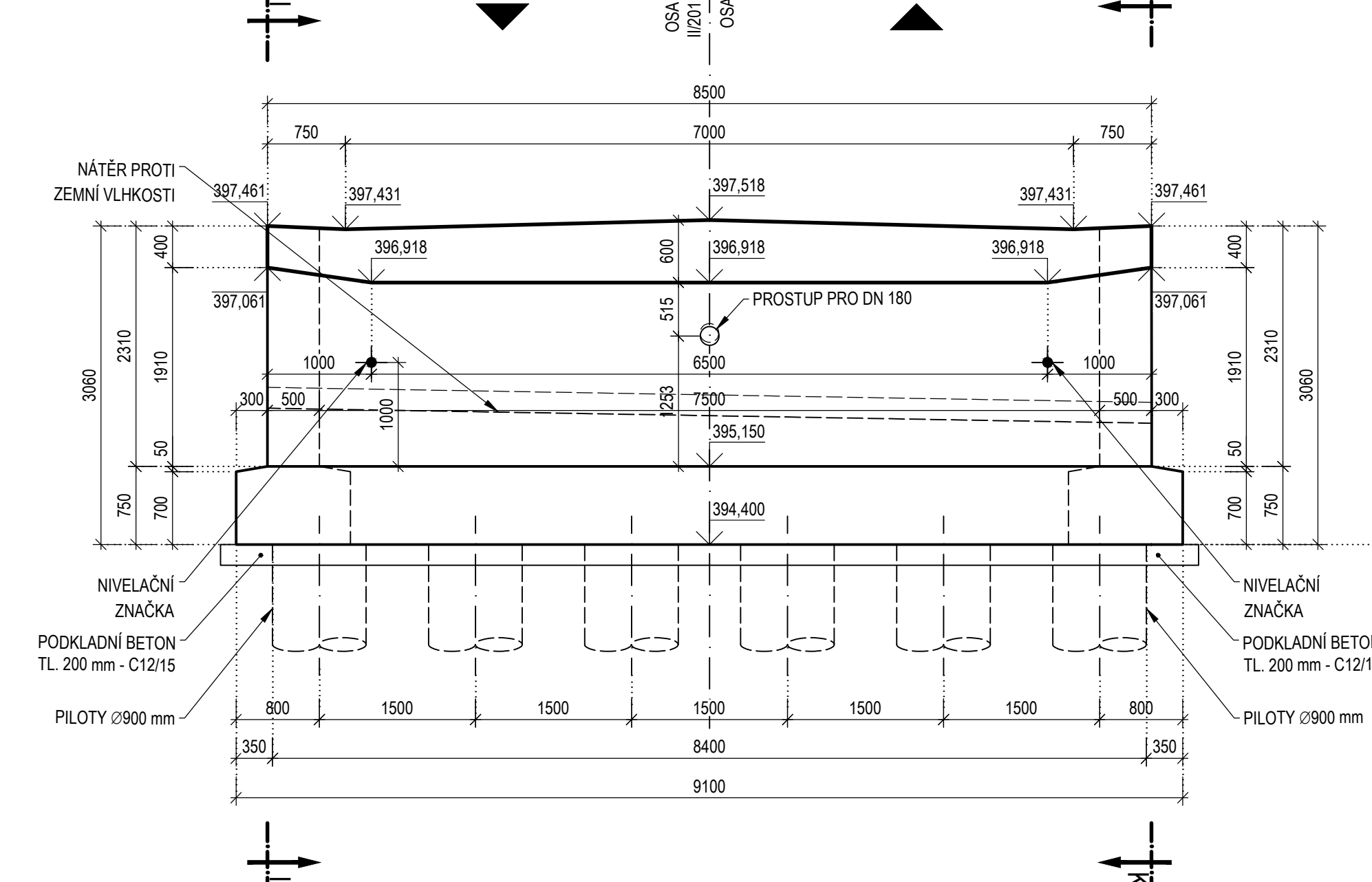
ŘEZ I - I

M 1 : 50



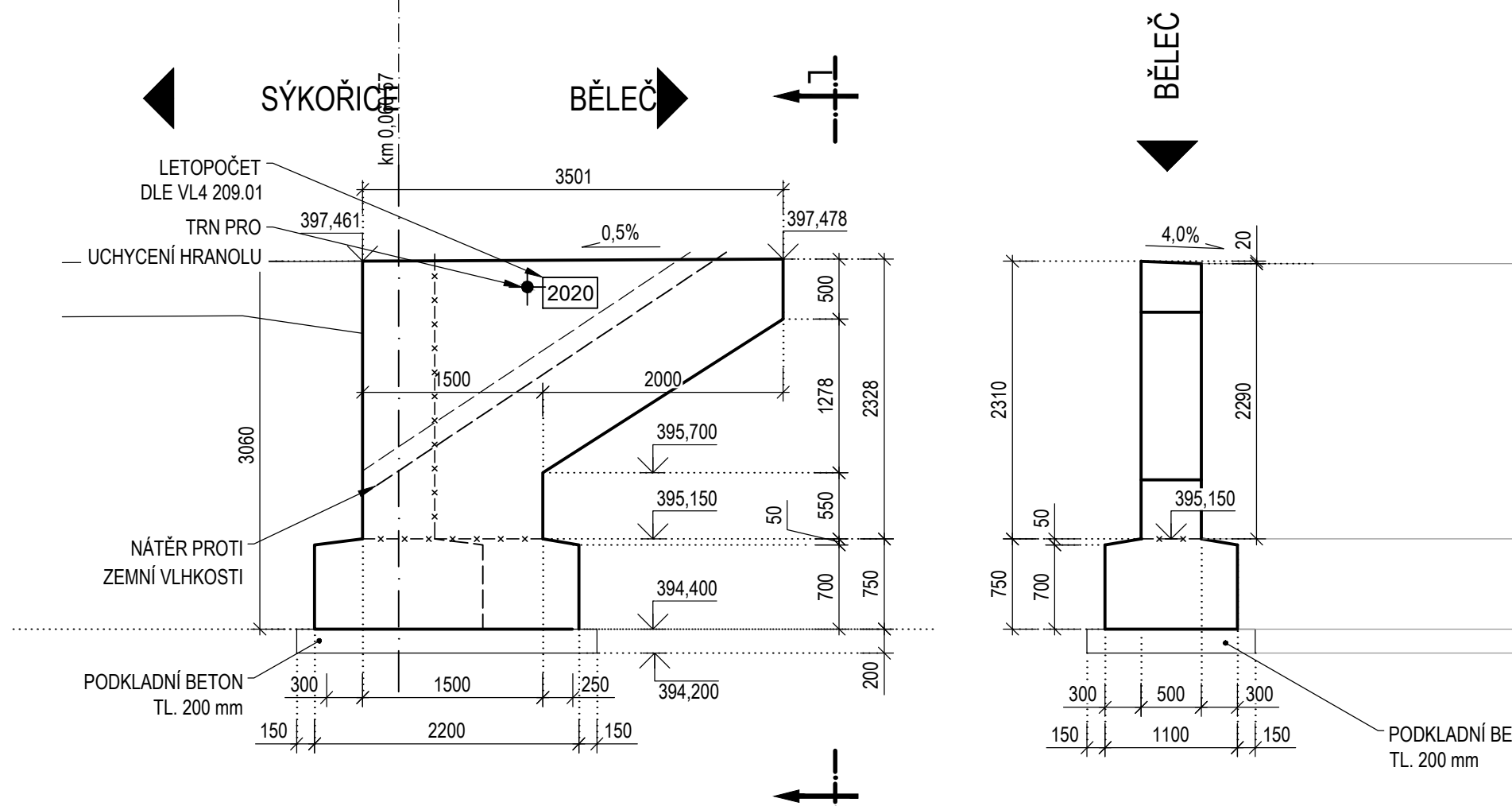
ŘEZ D - D

M 1 : 50



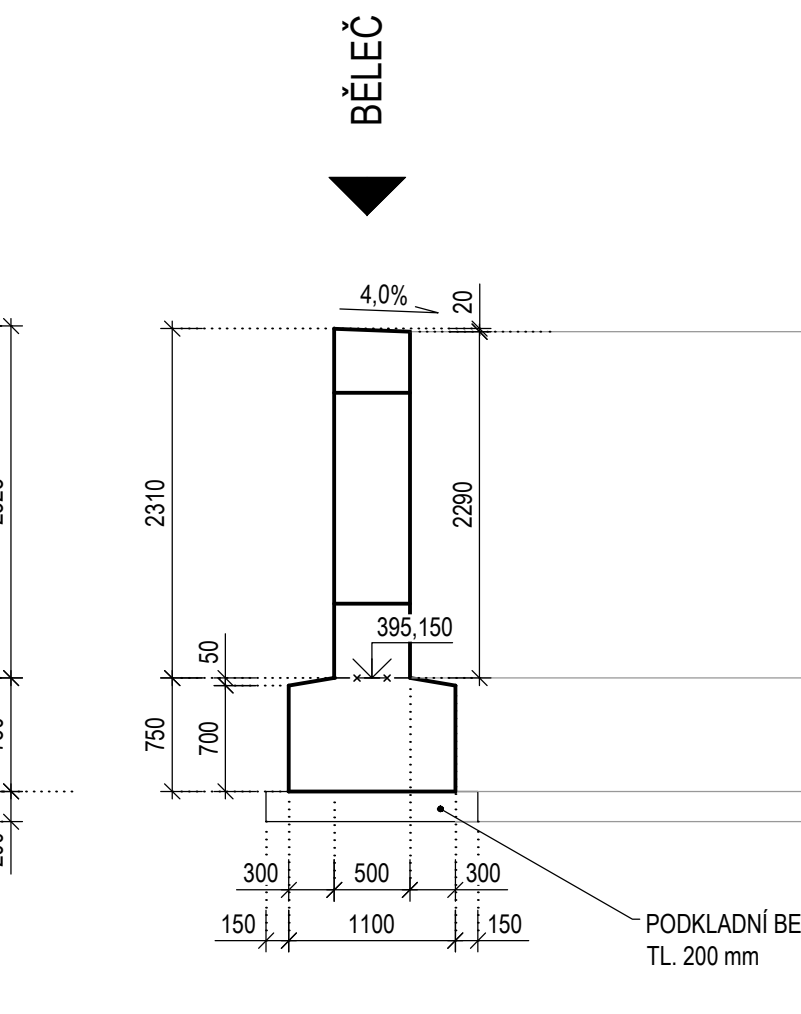
ŘEZ K - K

M 1 : 50



ŘEZ L - L

M 1 : 50



SPECIFIKACE MATERIÁLU

KONSTRUKČNÍ PRVEK	MATERIÁL
PODKLADNÍ BETON	C12/15 - XC2+XA2 (CZ, F.2) CL 0,20 - DMAX 22 - S3
VRTANÉ VELKOPRŮMĚROVÉ PILOTY	C25/30 - XC2 + XA2 (CZ, F.2) CL 0,20 - DMAX 22 - S4
KŘÍDLA, DRÁKY OPĚR	C30/37 - XC4+XA2+XF2+XD3 (CZ, F.2) CL 0,20 - DMAX 22 - S4
ZÁKLADY OPĚR A POOPĚR	C25/30 - XC2+XA2+XF3+XD3 (CZ, F.2) CL 0,20 - DMAX 22 - S4
NOSNÁ KONSTRUKCE	C30/37 - XC4+XF2+XD3 (CZ F.2) CL 0,20 - DMAX 22 - S4
BETONÁŘSKÁ VÝZTUŽ	B 500B

POZNÁMKY:

- VÝŠKOVÝ SYSTÉM BpV, SOUŘADNICE V JTSK
- ZKOŠENÍ VŠECH HRAN BETONOVÝCH MONOLITICKÝCH KONSTRUKCÍ 15/15 mm
- NENÍ-LI UVEDENO JINAK
- POVRCH NOSNÉ KONSTRUKCE PROVÉST DLE TKP 18, PŘÍLOHA 10 - BETONOVÉ MOSTY A KONSTRUKCE, KAPITOLA 8.8.1 - POVRCHOVÁ ÚPRAVA BETONU V KATEGORIÍCH
- BEDNĚNÍ POHLEDOVÝCH PLOCH BUDE ZHOTOVENO V KVALITĚ B6
- BEDNĚNÍ SKRYTÝCH PLOCH BUDE ZHOTOVENO V KVALITĚ A6 NEBO C1a

KRYTÍ VÝZTUŽE:

	C _{min} /C _{max}
NOSNÁ KONSTRUKCE	45/55 mm
DRÁKY OPĚR, KŘÍDLA	45/55 mm
ZÁKLADY OPĚR A KŘÍDEL	45/55 mm
PILOTY	60/70 mm

PŘESNOST PROVÁDĚNÍ

- NOSNÁ KONSTRUKCE:
 - POLOHOVÉ +/- 20 mm
 - VÝŠKOVÉ +/- 10 mm
- ZÁKLADY:
 - POLOHOVÉ +/- 20 mm
 - VÝŠKOVÉ +/- 10 mm
- SPODNÍ STAVBY:
 - POLOHOVÉ +/- 20 mm
 - VÝŠKOVÉ +/- 10 mm

OBJEDNATEL: S-ITSK, VÝŠKOVÝ SYSTÉM Bp			
OBJEDNATEL:  KRAJSKÁ SPRÁVA A ÚDRŽBA SILNIC STŘEDOČESKÉHO KRAJE Zborovská 81/11,150 21 Praha 5 - Smíchov		ZHOTOVITEL:  AFRY CZ s.r.o. MAGISTRO 1275/13 140 00 PRAHA 4 tel.: +420 277 005 500 www.afry.cz	
HLAVNÍ INŽENÝR PROJEKTU: Ing. OTOJEJ JANOTA	ZODPOVĚDNÝ PROJEKTANT: Ing. LÁŠZLÓ SZÉKORA	PROJEKTANT: Bc. MICHAL MARVAN	KONTROLOVAL: Ing. OTOJEJ JANOTA
NÁZEV PROJEKTU: II/201 Běleč, rekonstrukce mostu, ev. č. 201-004 přes potok Vuznice_PD			
ČÁST:		MOSTNÍ OBJEKTY A ZDI	
STAVEBNÍ OBJEKT:		SO 201 - MOST EV. Č. 201-004	
PŘÍLOHA:		VÝKRES TVARU NK A SS	
KRAJ:	STŘEDOČESKÝ KRAJ	ČÁST:	PŘÍLOHA C :
DATUM:	02/2021	D	7
STUPEŇ:	PDPS		
MĚŘÍTKO:	1:50		
Č. ZAKÁZKY:	2018/0215		
		ČÍSLO PARE:	