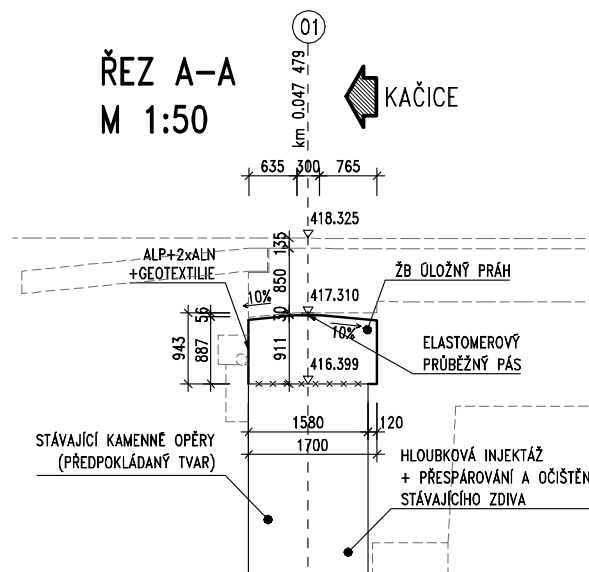
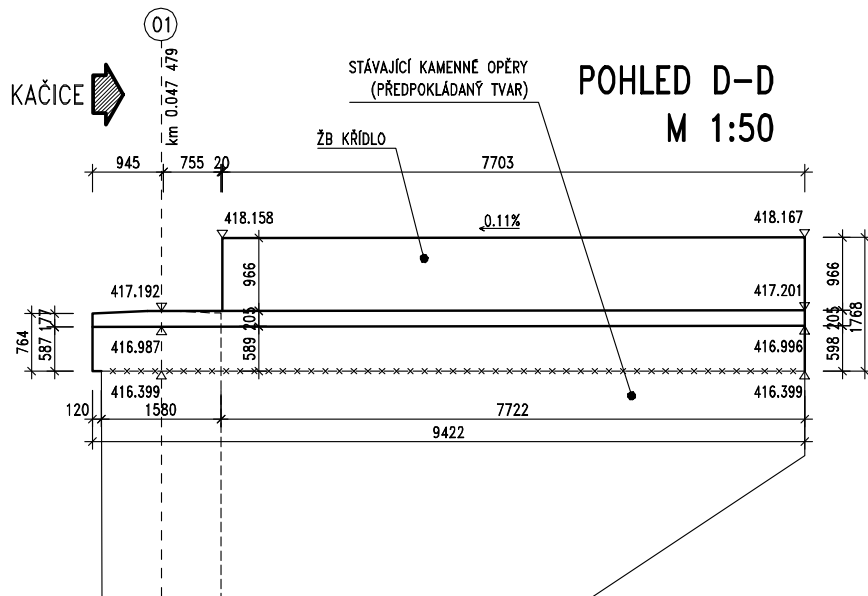
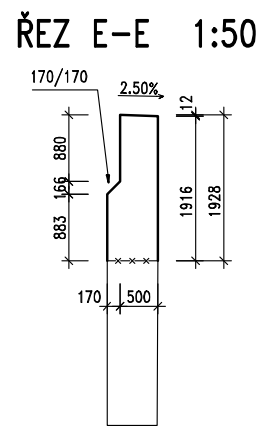
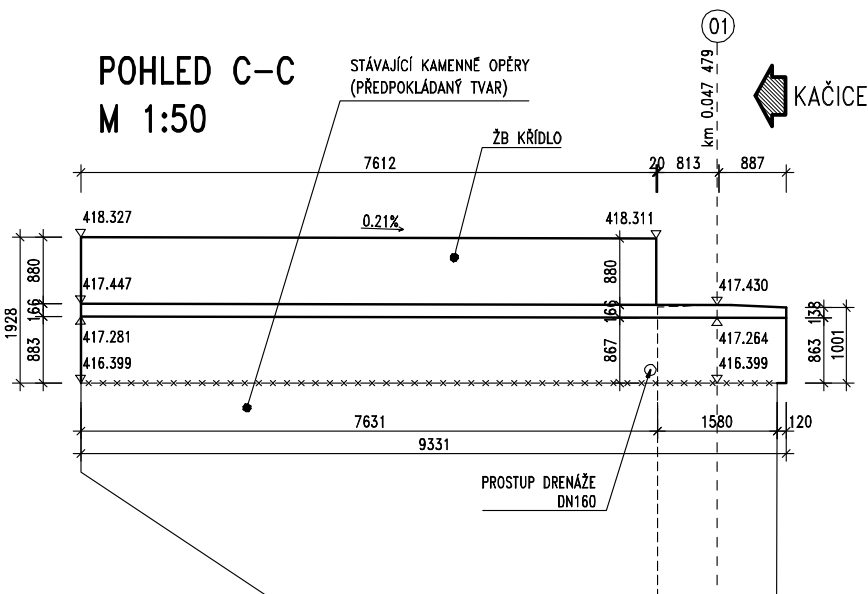
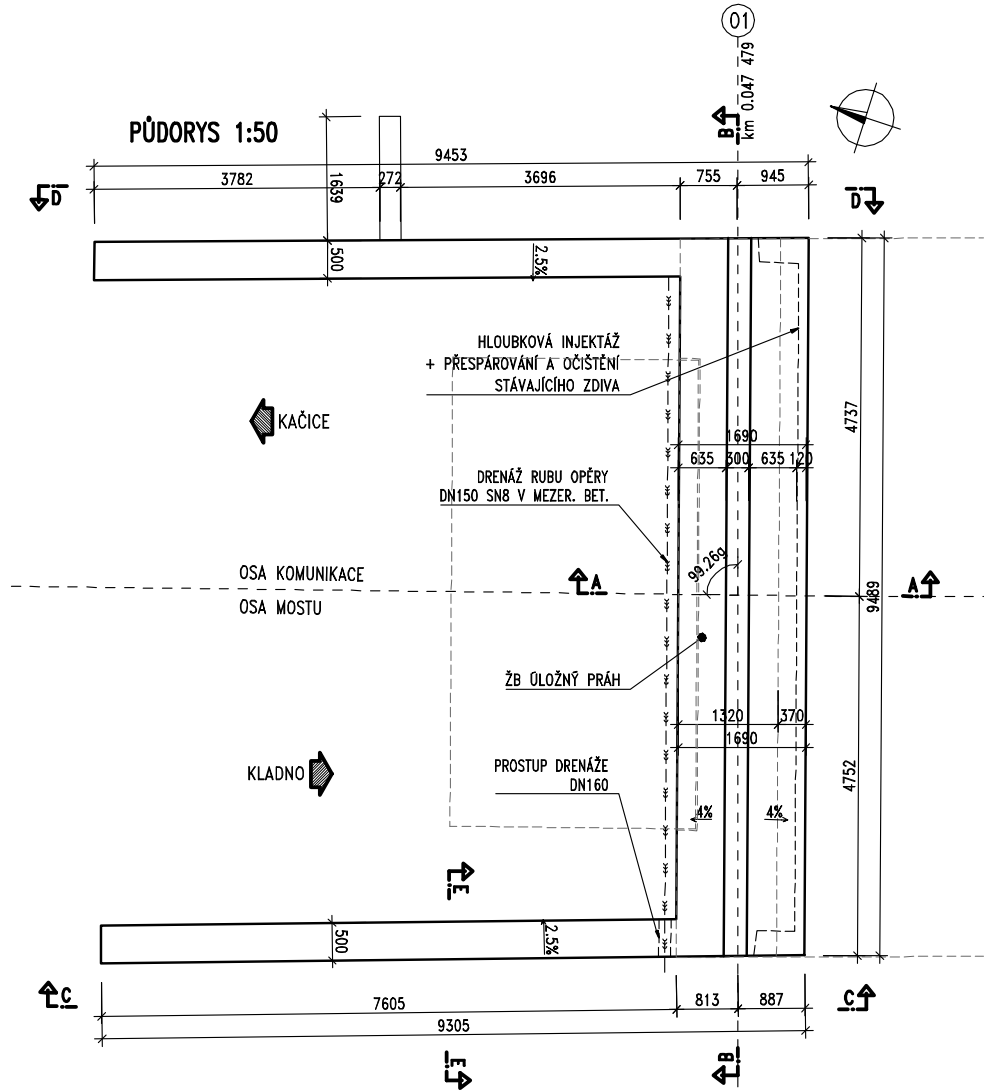
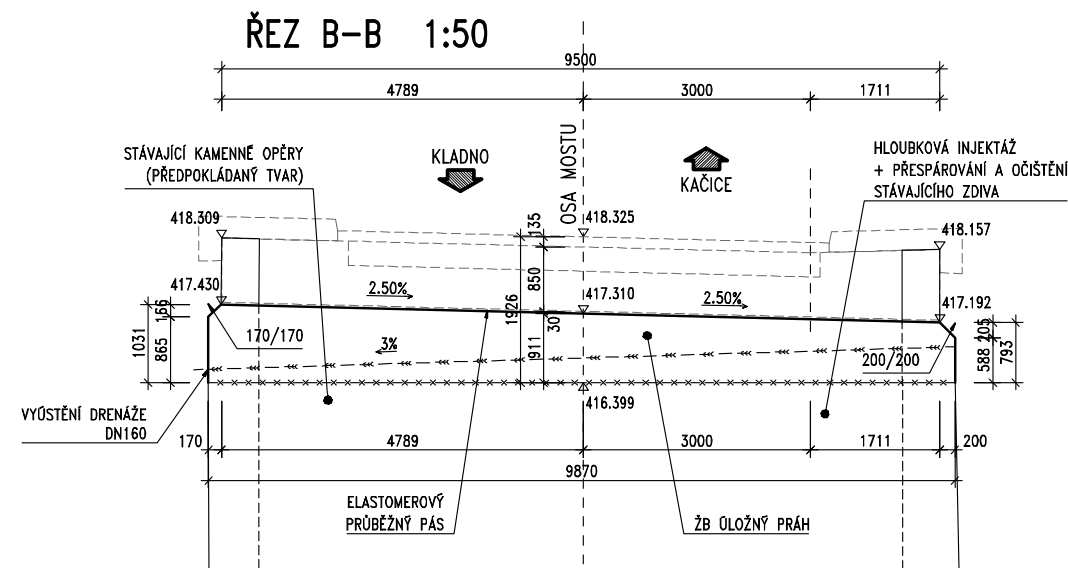


TVAR OPĚRY OP1



ZMENŠENO NA 50%

MATERIÁLY:

BETON (DLE ČSN EN 206-1):
PODKLADNÍ BETON C12/15-X0
LOŽE DLAŽEB C25/30-XF3
NOSNÁ KONSTRUKCE C30/37-XF4 (XD3, XC3)
OPĚRY, KŘÍDLA C30/37-XF4 (XD3, XC3)
ŘÍMSY C30/37-XF4 (XD3, XC4)

BETONÁŘSKÁ VÝZTUŽ:
B500B ZARUČENÉ SVÁRITELNÁ

Objednatel stavby: KSÚS
Krajek správa a údržba silnic Středočeského kraje, p.o.
Zborovská 11, 150 21 Praha 5
IČ: 000 66 001

Souřadnicový systém: S-JTSK
Výškový systém: Bpv

Číslo zakázky:	19 056 00	HIP:	Ing. Petr SOUČEK
Schválil:	Ing. Václav HVIŽDAL	Zodp. projektant:	Ing. MARTIN VARENA
Tech. kontrola:	Ing. Jan BAŽIL	Vypracoval:	Roman HAMPL

Objednatel: KSÚS Středočeského kraje	Obec: LIBUŠÍN	Kraj: STŘEDOČESKÝ
Akce: III/23631 LIBUŠÍN, REKONSTRUKCE MOSTU EV.Č. 23631-1 PŘES ŽELEZNIČNÍ VLEČKU - PD	Datum: 04/2020	Stupeň: PDPS
Objekt: SO 201 - MOST EV.Č. 23631-1	Souprava: č. přílohy	
Příloha: TVAR OP1		10