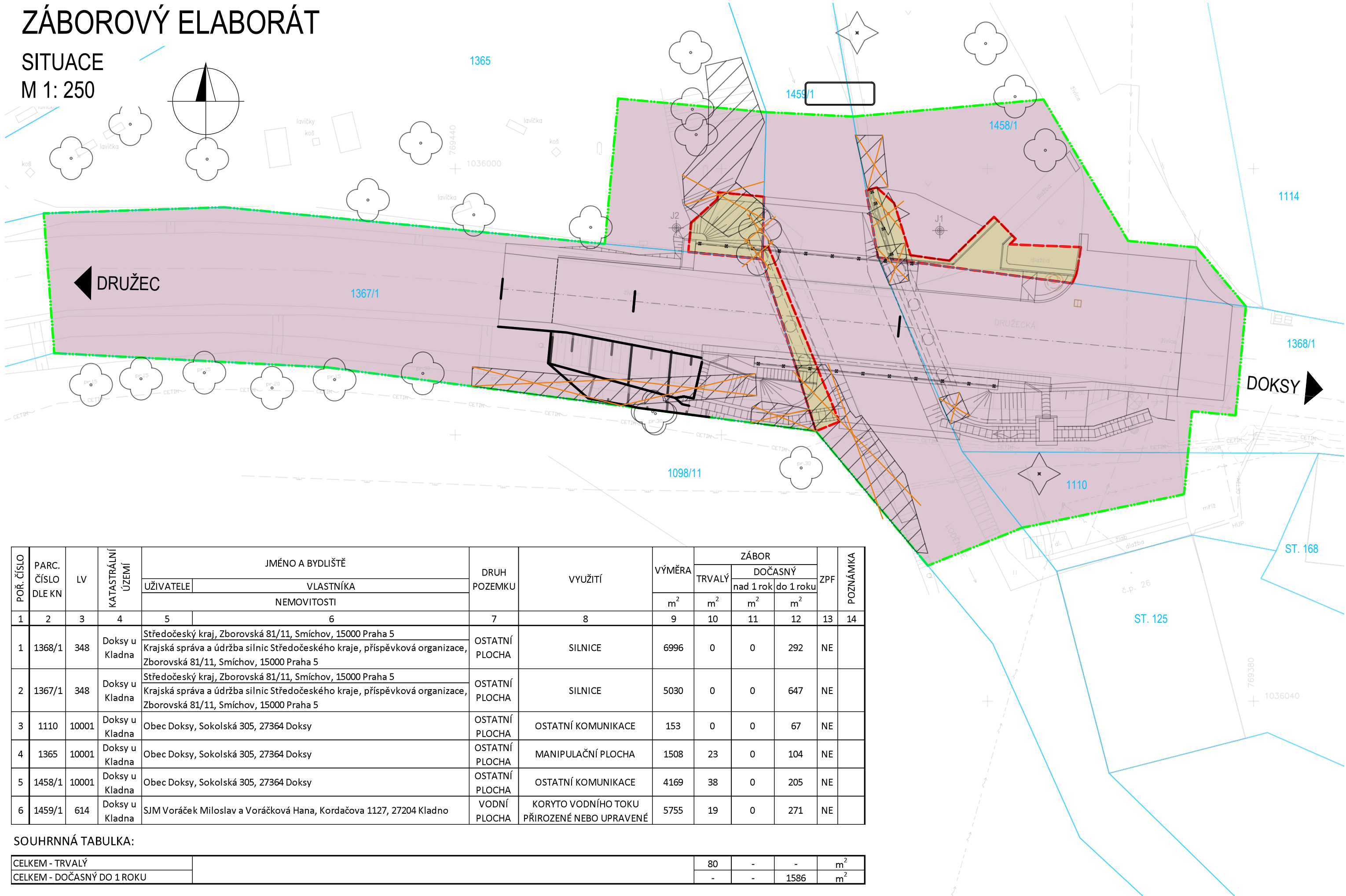


ZÁBOROVÝ ELABORÁT

SITUACE
M 1: 250



LEGENDA:

- KATASTR NEMOVITOSTÍ
- DOČASNÝ ZÁBOR DO JEDNOHO ROKU
- TRVALÝ ZÁBOR
- HRANICE DOČASNÉHO ZÁBORU
- HRANICE TRVALÉHO ZÁBORU
- KÁCENÍ

REVIZE: PŘEDMĚT ZMĚNY:	VYPRACOVAL:	DATUM:
1		
2		
3		

POŘ. ČÍSLO	PARC. ČÍSLO DLE KN	LV	KATASTRÁLNÍ ÚZEMÍ	JMÉNO A BYDLIŠTĚ		DRUH POZEMKU	VYUŽITÍ	VÝMĚRA	ZÁBOR				ZPF	POZNÁMKA
				UŽIVATELE	VLASTNÍKA				TRVALÝ	DOČASNÝ				
										nad 1 rok	do 1 roku			
												m ²		
1	2	3	4	5	6	7	8	9	10	11	12	13	14	
1	1368/1	348	Doksy u Kladna	Středočeský kraj, Zborovská 81/11, Smíchov, 15000 Praha 5 Krajská správa a údržba silnic Středočeského kraje, příspěvková organizace, Zborovská 81/11, Smíchov, 15000 Praha 5		OSTATNÍ PLOCHA	SILNICE	6996	0	0	292	NE		
2	1367/1	348	Doksy u Kladna	Středočeský kraj, Zborovská 81/11, Smíchov, 15000 Praha 5 Krajská správa a údržba silnic Středočeského kraje, příspěvková organizace, Zborovská 81/11, Smíchov, 15000 Praha 5		OSTATNÍ PLOCHA	SILNICE	5030	0	0	647	NE		
3	1110	10001	Doksy u Kladna	Obec Doksy, Sokolská 305, 27364 Doksy		OSTATNÍ PLOCHA	OSTATNÍ KOMUNIKACE	153	0	0	67	NE		
4	1365	10001	Doksy u Kladna	Obec Doksy, Sokolská 305, 27364 Doksy		OSTATNÍ PLOCHA	MANIPULAČNÍ PLOCHA	1508	23	0	104	NE		
5	1458/1	10001	Doksy u Kladna	Obec Doksy, Sokolská 305, 27364 Doksy		OSTATNÍ PLOCHA	OSTATNÍ KOMUNIKACE	4169	38	0	205	NE		
6	1459/1	614	Doksy u Kladna	SJM Voráček Miloslav a Voráčková Hana, Kordačova 1127, 27204 Kladno		VODNÍ PLOCHA	KORYTO VODNÍHO TOKU PŘIROZENÉ NEBO UPRAVENÉ	5755	19	0	271	NE		

SOUHRNNÁ TABULKA:

CELKEM - TRVALÝ		80	-	-	m ²
CELKEM - DOČASNÝ DO 1 ROKU		-	-	1586	m ²

SOUŘADNICOVÝ S-JTSK, VÝŠKOVÝ SYSTÉM Bpv

OBJEDNATEL:	KRAJSKÁ SPRÁVA A ÚDRŽBA SILNIC STŘEDOČESKÉHO KRAJE, P.O. ZBOROVSKÁ 81/11, 150 21 PRAHA 5	ZHOTOVITEL:	AFRY CZ s.r.o. MAGISTRŮ 1275/13 140 00 PRAHA 4 tel.: +420 277 005 500 www.afry.cz				
HLAVNÍ INŽENÝR PROJEKTU:	Ing. TOMÁŠ KUBÍN	ZODPOVĚDNÝ PROJEKTANT:	Ing. TOMÁŠ KUBÍN	VYPRACOVAL:	Ing. TOMÁŠ KUBÍN	KONTOLOVAL:	Ing. LÁSZLÓ SZÍKORA
NÁZEV PROJEKTU:	III/2016 DOKSY, REKONSTRUKCE MOSTU EV.Č. 2016-2 PŘES POTOK LODĚNICE						
ČÁST:	SOUVISÍCÍ DOKUMENTACE						
STAVEBNÍ OBJEKT:							
PŘÍLOHA:	ZÁBOROVÝ ELABORÁT						
KRAJ:	STŘEDOČESKÝ KRAJ	ČÁST:	G		1		ČÍSLO PARE:
DATUM:	09/2021						
STUPEŇ:	PDPS						
MĚŘÍTKO:	1:250						
Č. ZAKÁZKY:	2018/0220						