

Výškový systém Bpv
Souřadnicový systém S-JTSK



DIPRO, spol. s r.o.®
Dopravní a inženýrské projekty,
projektová, inženýrská a konzultační kancelář
Na Záhonech 884/27, 141 00 Praha 4 - Michle
IČO 48592722

Investor:	Krajská správa a údržba silnic Středočeského kraje, příspěvková organizace Zborovská 81/11 150 21 Praha 5 - Smíchov	Vypracoval:	L. Balcárek	Kontrola:	Ing. Poláč, Ph.D.
		Odp. projektant:	L. Balcárek	Zak. číslo:	19-015-02
Místo stavby:	k.ú. Poříčany (725986)	Ved. projektu:	Ing. Fejtová	Datum vyprac.:	6/2020
Stavba:	II/330 POŘÍČANY - D11 - PD	Stupeň:		PDPS	
		Měřítko:			
Část/příloha:	ZÁSADY DIO	Číslo přílohy:		F	

SEZNAM PŘÍLOH :

- 1. Technická zpráva**
- 2. Poříčany ulice Českobrodská - 1.Etapa
(km 0,0 – 0,4 ; SO 101)**
- 3. Poříčany ulice Českobrodská – 2.Etapa
(km 0,0 – 0,4 ; SO 102, 103)**
- 4. Poříčany ulice Českobrodská – 3.Etapa
(km 0,4 – 0,7 ; SO 103, 104)**
- 5. Poříčany ulice Českobrodská, Tovární – 4.Etapa
(km 0,7 – 1,8 ; SO 104, 105)**
- 6. Poříčany ulice Tovární, silnice II/330 – 5A.Etapa
(km 1,8 – 2,4 ; SO 105)**
- 7. Poříčany ulice Tovární, silnice II/330 – 5B.Etapa
(km 1,8 – 2,4 ; SO 105)**

PRŮVODNÍ ZPRÁVA

D o p r a v n í o p a t ř e n í

**Pro akci II/330 Poříčany – D11 – PD
č.akce 19-015-02**

V Praze - srpen 2019

Vypracoval : Lukáš Balcárek

1. Úvod

Dopravně inženýrské opatření je zpracováno na základě požadavku správce komunikace KSÚS, příspěvková organizace.

Důvod navržených dopravních opatření je rekonstrukce silnice II/330 ve městě Poříčany a i mimo obec od příjezdu z dálnice D11.

Rekonstrukce komunikace bude řešena v 5.Etapách s tím, že 5.Etapa je řešena na dvě části.

Po celou dobu rekonstrukce silnice II/330 bude navržena objízdná trasa, která bude dopravu odklánět v Českém Brodě a v obci Sadská po silnicích II/272 a 611, tak aby provoz na rekonstruované silnici II/330 byl pokud možno co nejvíce minimalizovaný.

2. Rozsah stavby

Rekonstrukce silnice II/330 bude v celkové délce 2,8km v úseku, kde začíná město Poříčany od Českého Brodu po sjezd a nájezd na dálnici D11.

3. Dopravní opatření

Omezení provozu bude řešeno takto. Jak bylo řečeno akce proběhne v 5.Etapách, které budou řešeny samostatně a nebudou se navzájem prolínat.

Řešení opravovaného úseku je vždy tak, aby zůstal průjezd min 3m v jízdním pruhu, který není rekonstruován. Provoz bude řešen světelnou signalizací, tak aby nedocházelo ke kolizním situacím v místě rekonstrukce komunikace.

Po celou délku rekonstrukce silnice II/330 bude navržena objízdná trasa po silnicích II.třídy konkrétně po silnici č. 272 a silnici č.611 v obou směrech.

Omezení autobusové dopravy nebude.

Dopravní obsluha

4. Dopravní značení

Dopravní značení je patrné z výkresů a bude v souladu s platnými předpisy :

- Značení musí být provedeno v reflexní úpravě dle ČSN EN 12 899-1.
- Zákon č.361/2000 Sb. O bezpečnosti a plynulosti provozu na pozemních komunikacích.
- Vyhl. MD č. 294/2015 Sb. , kterou se provádějí pravidla silničního provozu
- Technické podmínky TP 66 „Zásady pro přechodné dopravní značení na pozemních komunikacích“ (2.vydání).

5. ŠDV

Směr Sadská, Poděbrady: od Českého Brodu bude objízdná trasa vedena po silnici II/272 přes obec Kounice, Bříství. V obci Starý Vestec bude objízdná trasa odbočena na silnici II/611 přes obec Velenka a dále do obce Sadská.

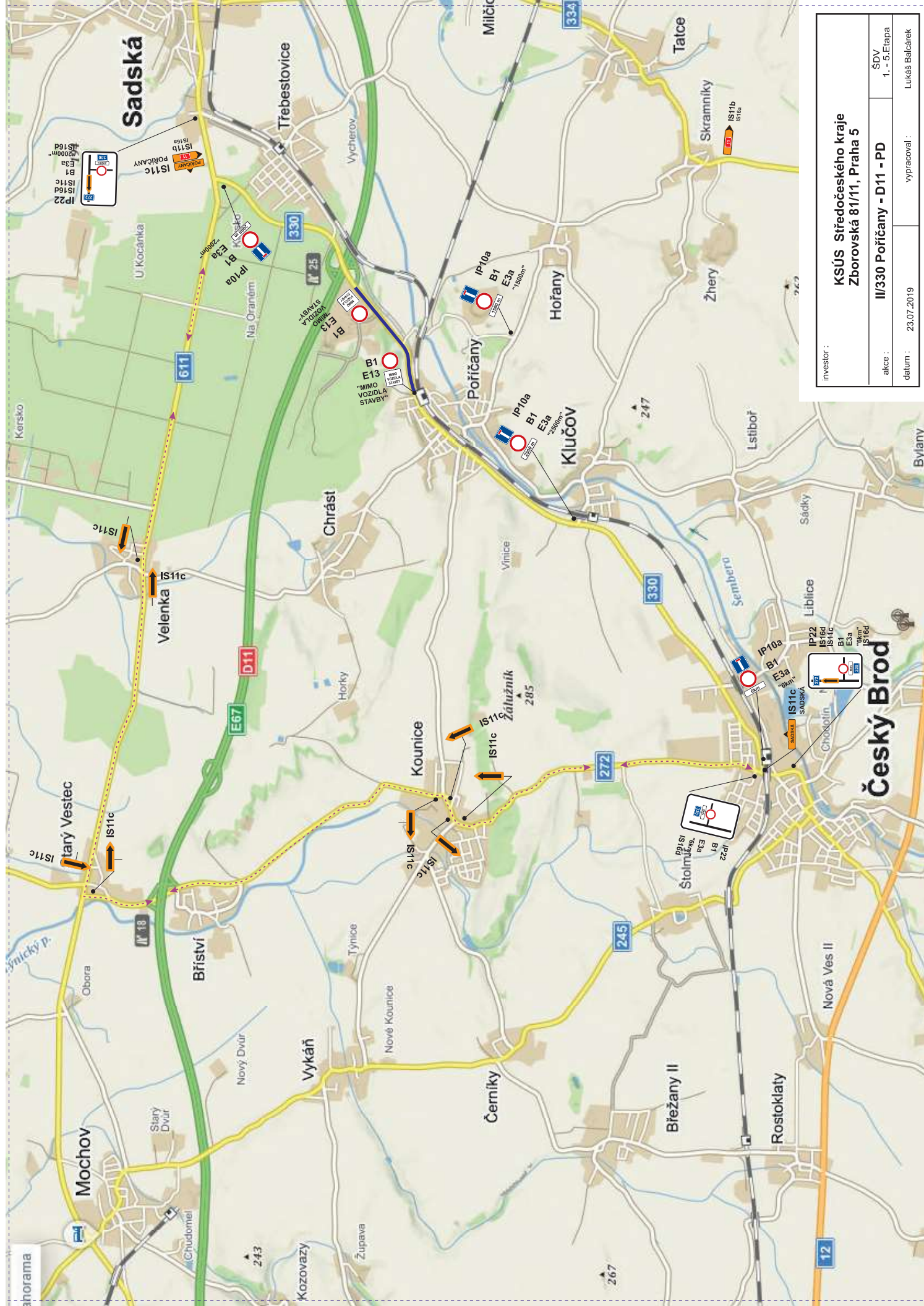
Směr Český Brod: od obce Sadská bude objízdná trasa vedena po silnici II/611 přes obec Velenka. V obci Starý Vestec bude objízdná trasa odbočena na silnici II/272 přes obec Bříství a dále přes obec Kounice do Českého Brodu.

6. Definitivní dopravní značení

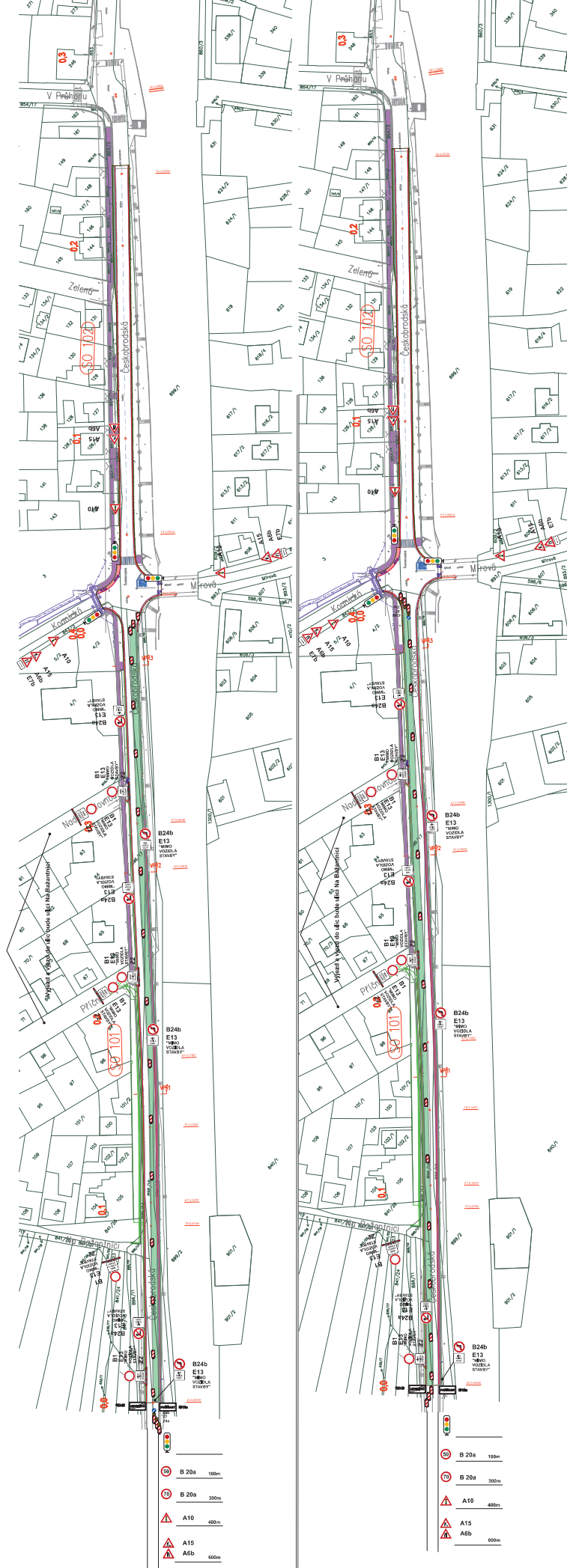
Bude uvedeno do původního stavu.

7. Závěr

DIO bylo zpracováno dle požadavků investora akce.



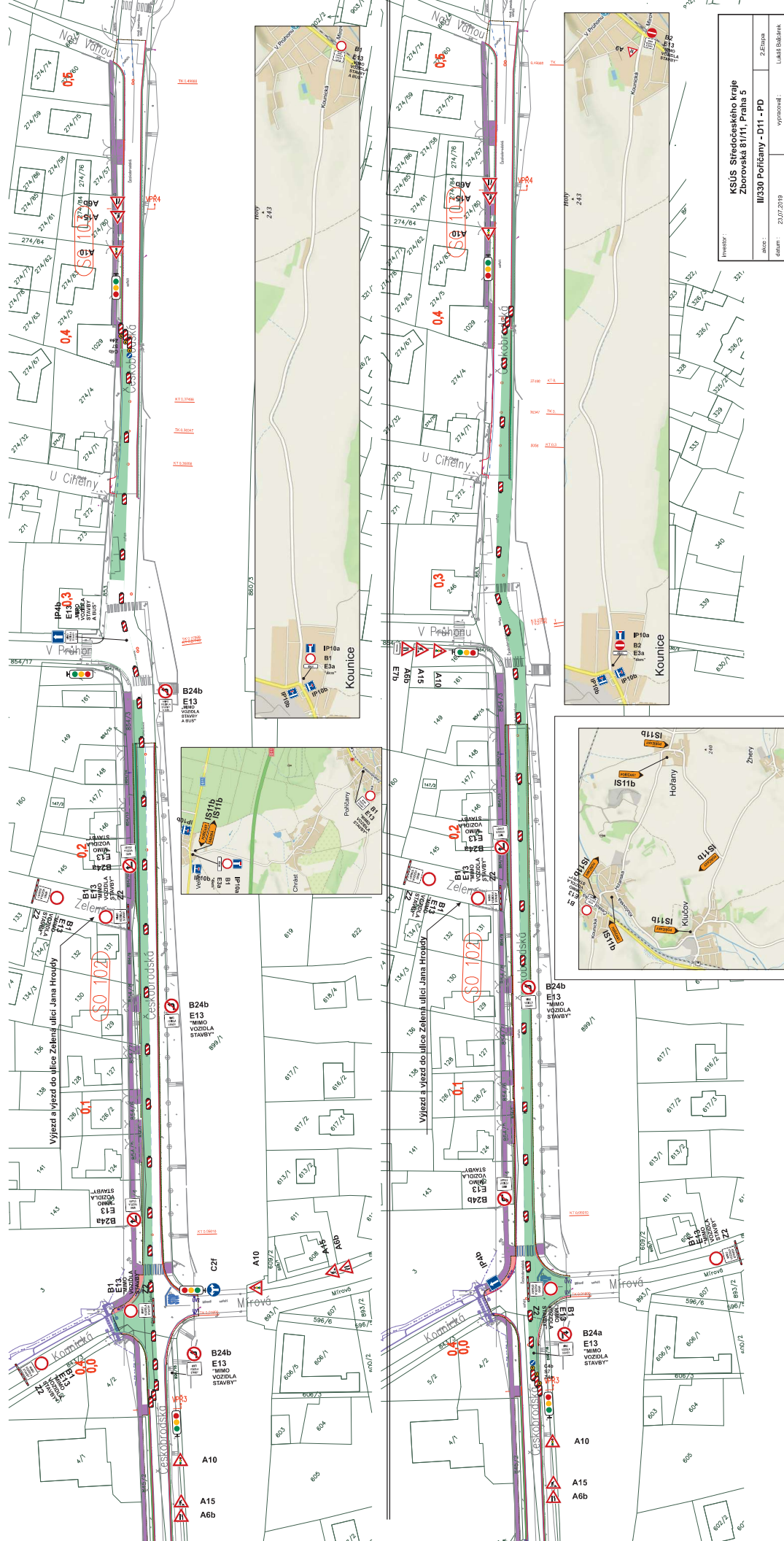
investor :		
KSÚS Středočeského kraje Zborovská 81/11, Praha 5		
akce :	II/330 Poříčany - D11 - PD	SDV 1. - 5. Etapa
datum :	23.07.2019	vypracoval : Lukáš Balcarék



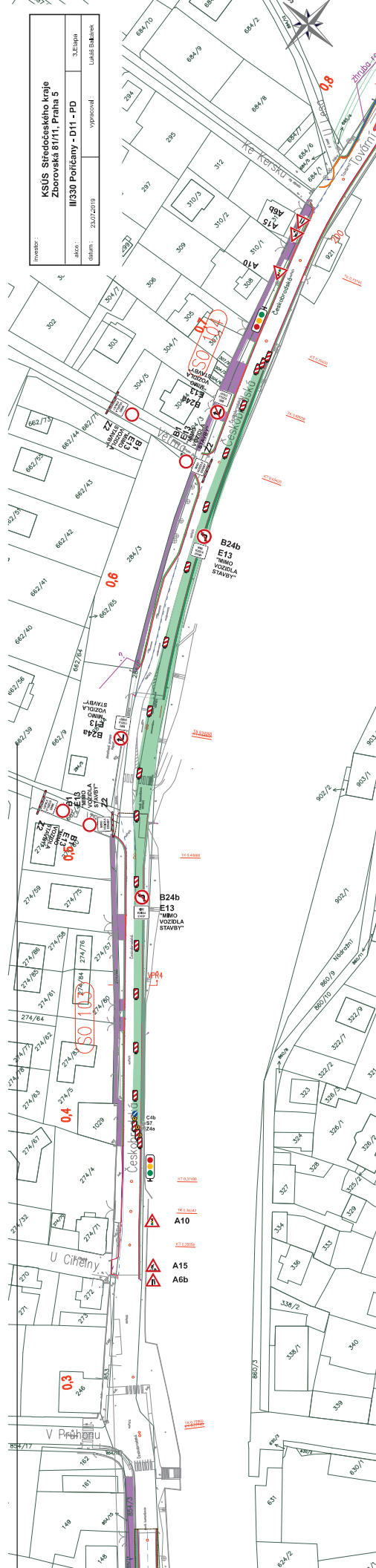
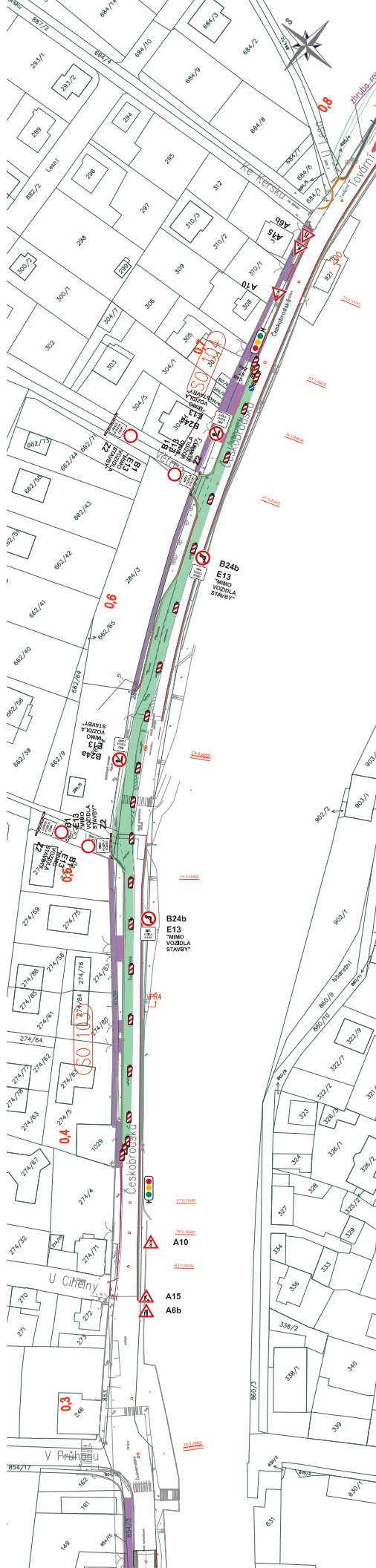
KSIUS Sřídacského kraje Zborovská 81/11, Praha 5		
akce:	II/330 Poličany - D11 - PD	
datum:	20.07.2019	vypisoval: Lukáš Běláček

- B 20a 100m
- B 20a 300m
- A10 400m
- A15 400m
- A6b 600m

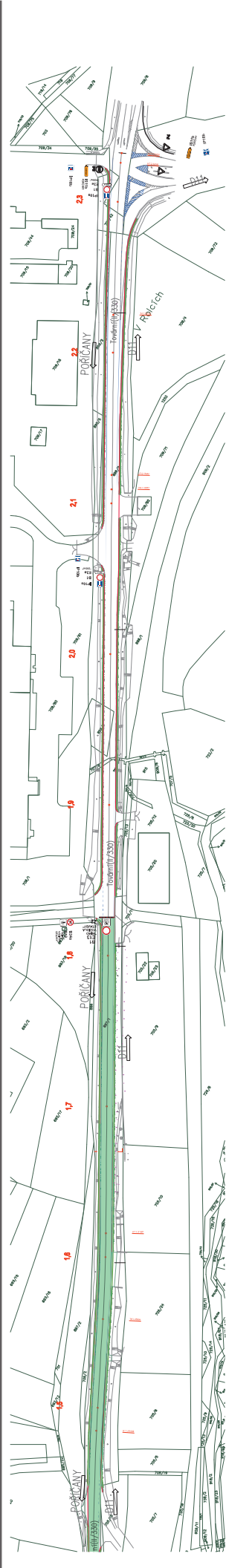
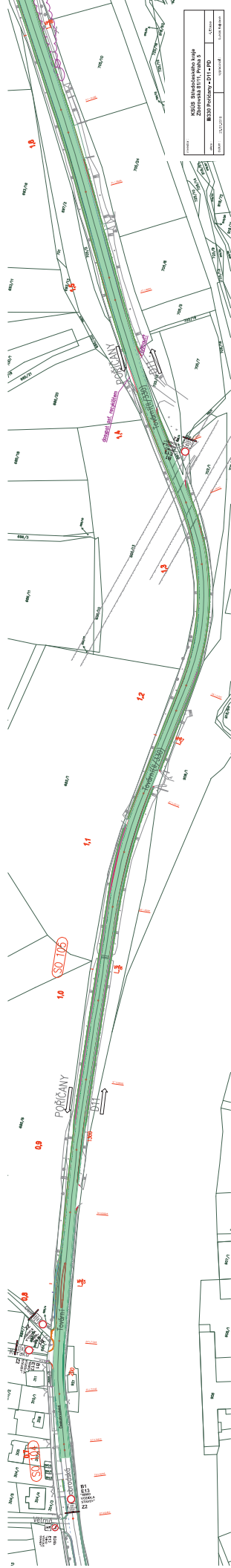
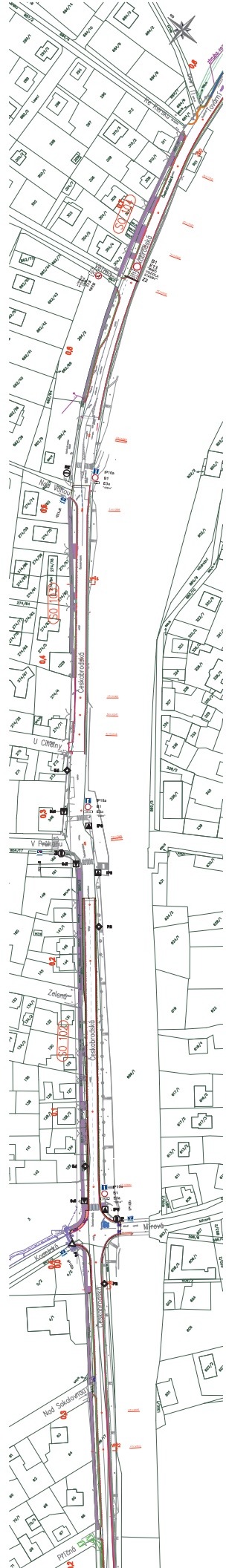
- B 20a 100m
- B 20a 300m
- A10 400m
- A15 400m
- A6b 600m

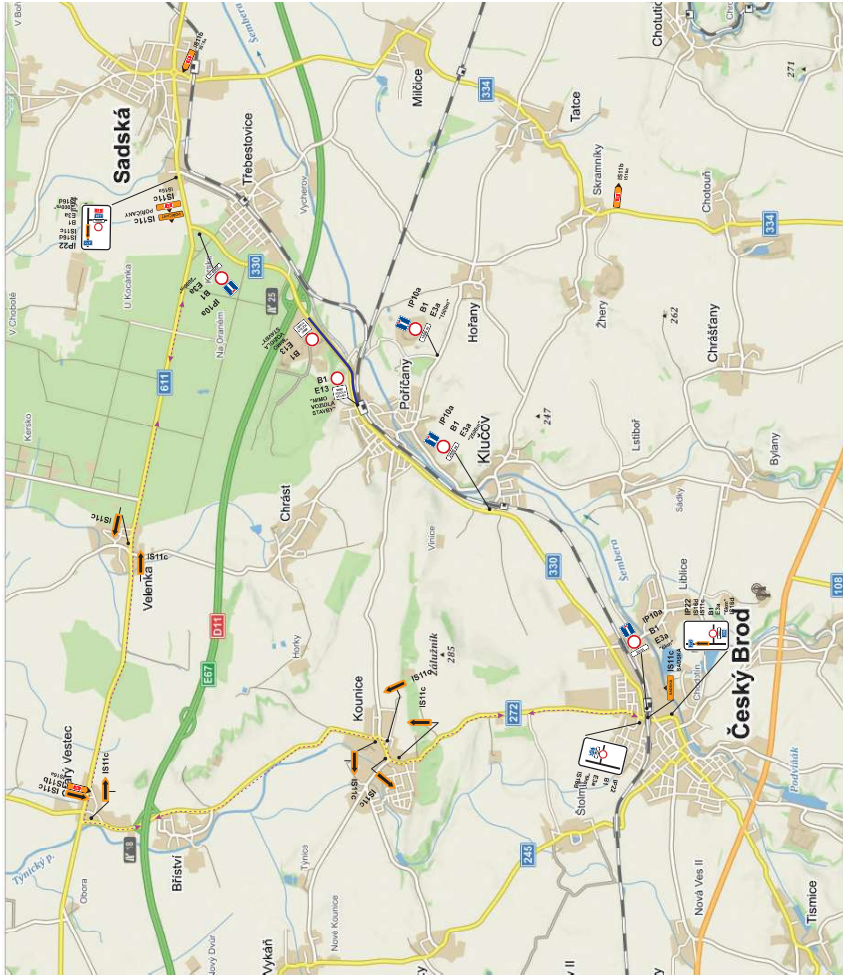


KŠÚS Středočeského kraje			
Zborovská 81/11, Praha 5			
II/330 Poříčany - D11 - PD			
autor:	23.07.2019	vypovězen:	Ladislav Bábánek

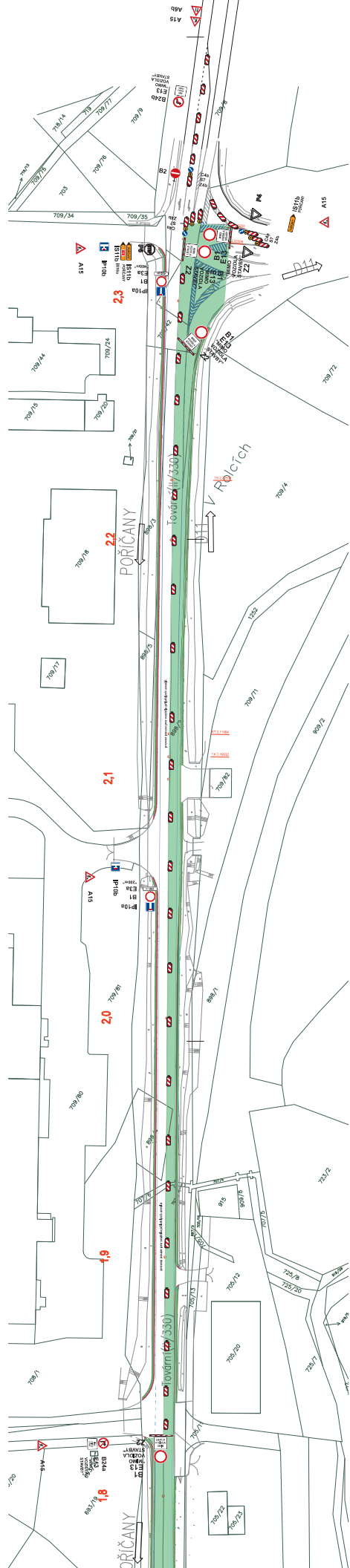


Investor:	KSÚS Středočeského kraje
Objekt:	Zborovská 81/II, Praha 5
Datum:	23.07.2019
Stavba:	II/330 Poříčany - D11 - PD
Typ:	vypracování
Učastník:	Ladislav Bábáček





Investor:	KSUS Středočeského kraje Zborovská 811/1, Praha 5
Projekce:	III/330 Porčany - D11 - PD
Stupeň:	25.02.2016
Vypracoval:	Ladislav Boháček



projekt		KSÚS - Středočeského kraje Zborovská 81/11, Praha 5	
akce		M330 Poříčany - D11 - PD	
datum		23.07.2019	
vypracoval:		Lukáš Šedláček	

