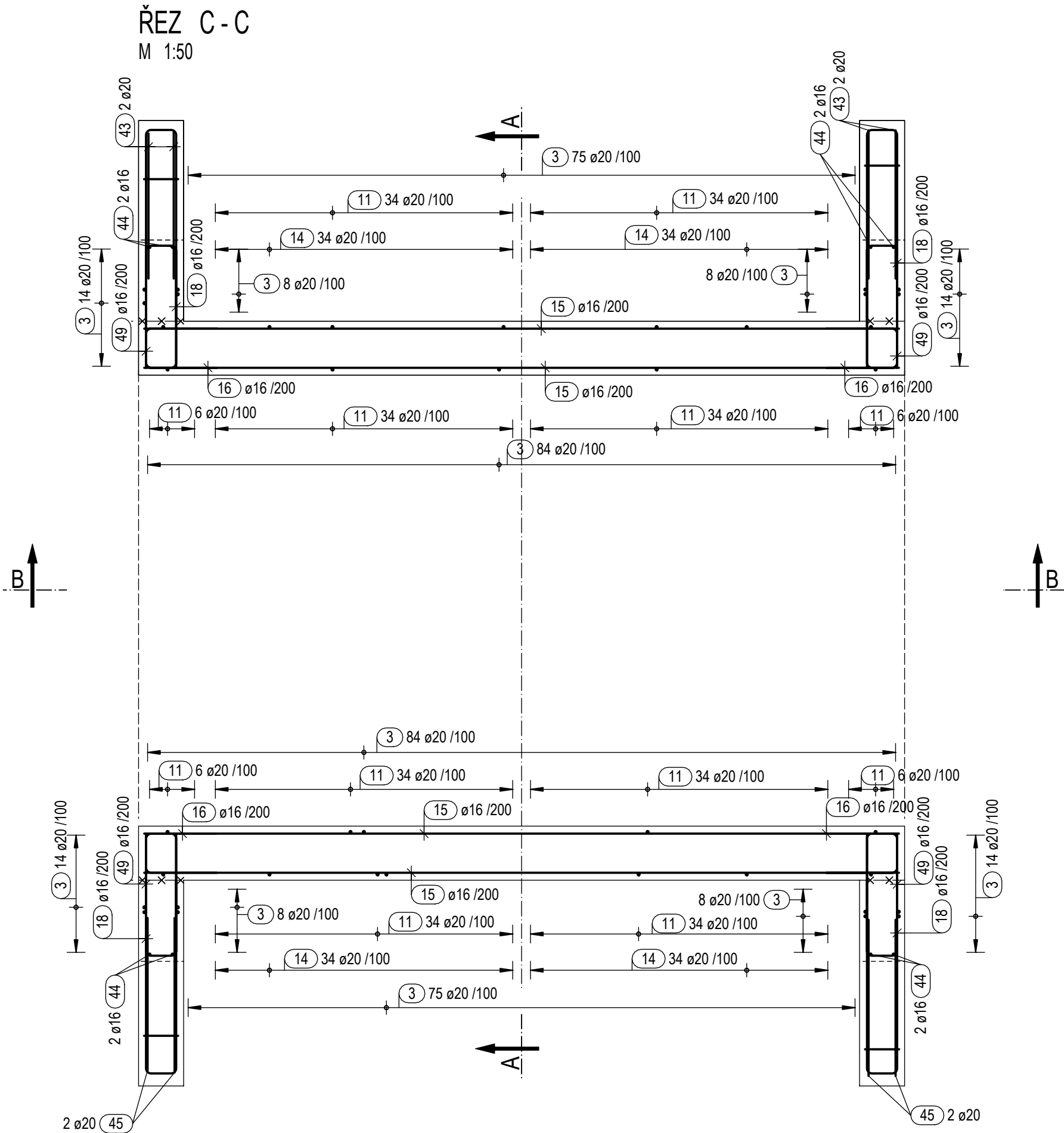
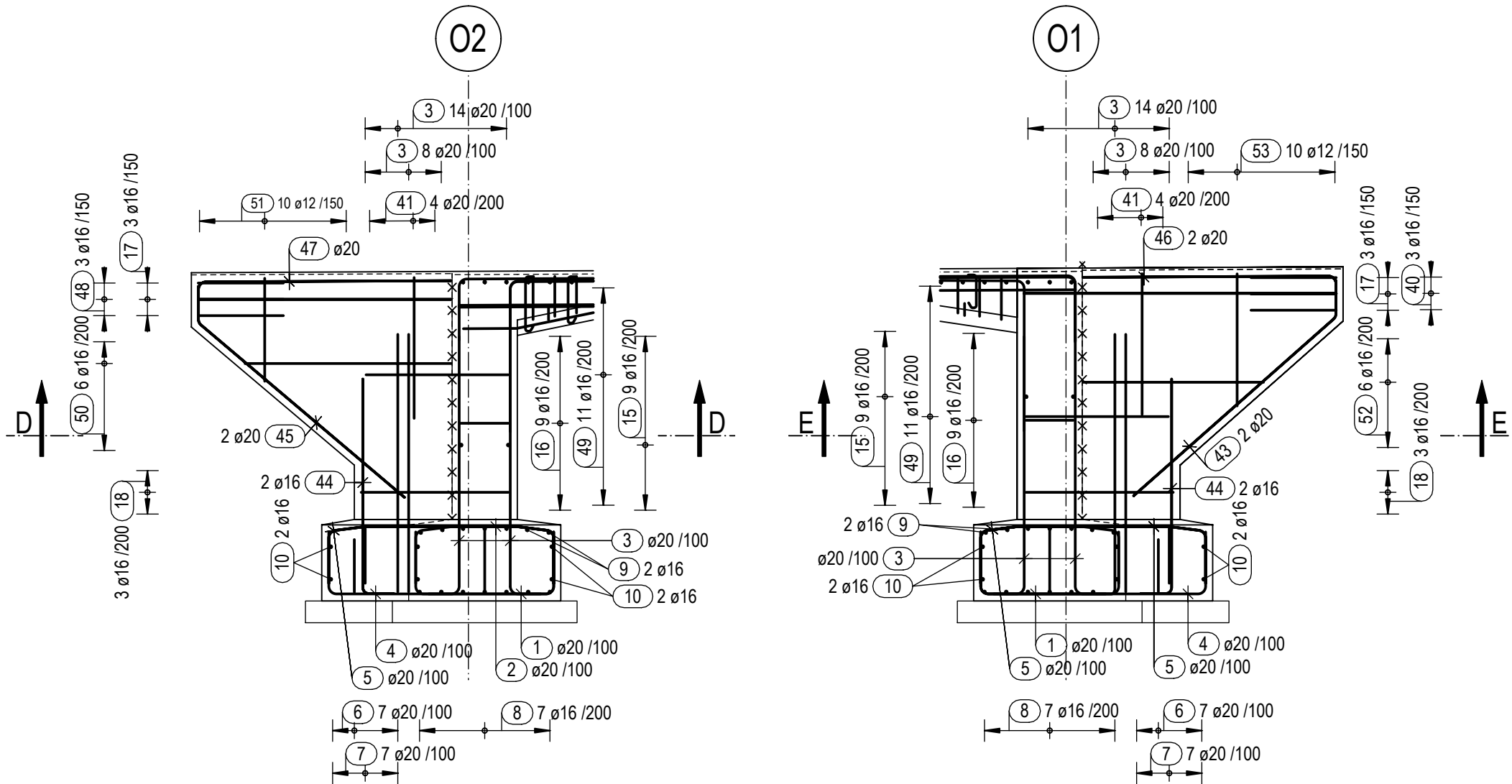


SCHÉMA VÝZTUŽE NK A SS

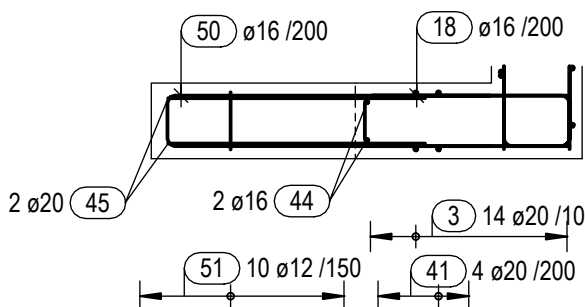
ŘEZ B - B  
M 1:50



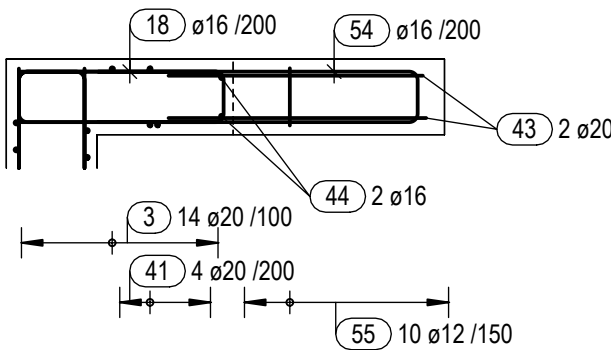
POHLED NA KŘÍDLO  
M 1:50



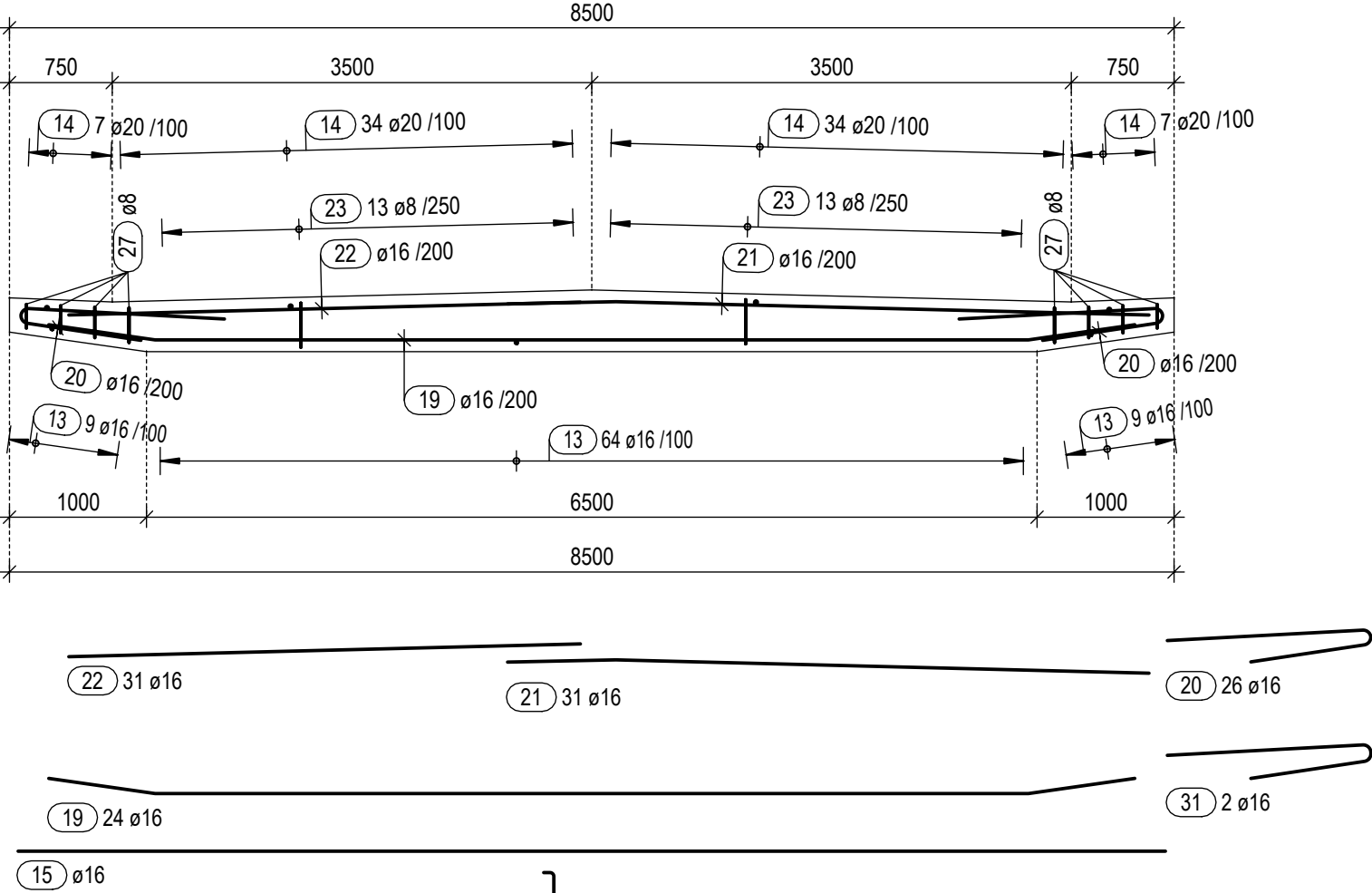
ŘEZ D - D  
M 1:50



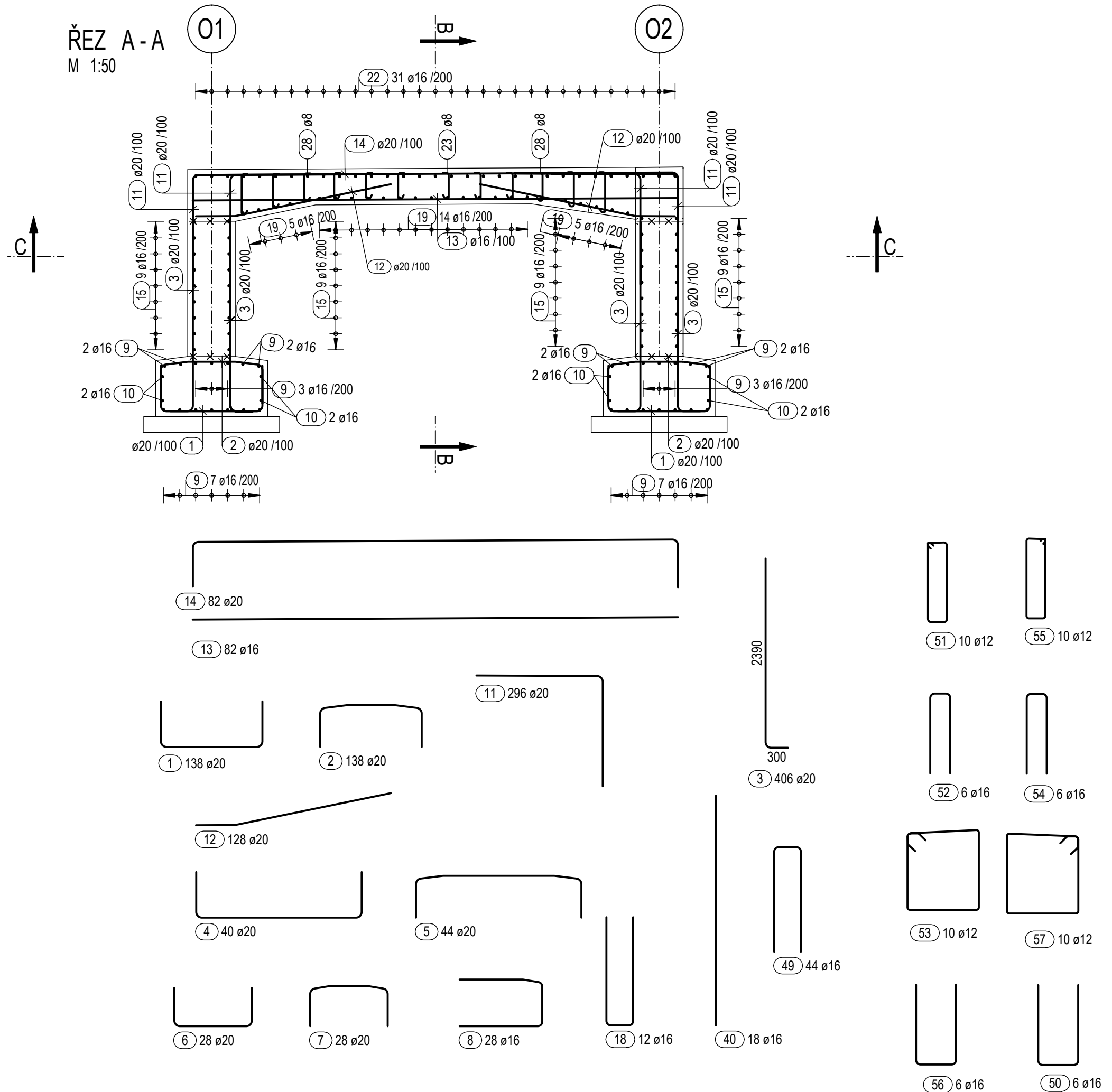
ŘEZ E - E  
M 1:50



ŘEZ B - B  
M 1:50



ŘEZ A - A  
M 1:50



VNITŘNÍ PRŮMĚRY ZAKŘIVENÍ VLOŽEK dr		KRYTÍ	
OHYBY, HÁKY, SMÝČKY			
D	≤16	>16	C <sub>min</sub> -MINIMÁLNÍ KRYTÍ
dr	4D	7D	C <sub>nom</sub> -JMENOVITÉ (NOMINÁLNÍ) KRYTÍ

- POZNÁMKY:
1. VEŠKERÉ ROZMĚRY PRUTŮ JSOU UDÁNY NA JEJICH OSU POKUD NEJÍ UVEDENO VE VÝKRESU JINAK.
  2. PŘI OHYBÁNÍ PRUTŮ NESMÍ BÝT PROVÁDĚNO JEJICH NAHRÁTÍ. NA OHYBÁNÍ MUSÍ BÝT VYPRACOVÁN TECHNOLOGICKÝ POSTUP.
  3. DISTANČNÍ PODLOŽKY BETONÁŘSKÉ VÝZTUŽE MUSÍ SPLŇOVAT POŽADAVKY TKP PK 18 A TP 124.
  4. METODA SVAŘOVÁNÍ JE V SOULADU S TP 193 NAVRŽENA JAKO 111 PODLE ČSN ISO 15609-1. PŘI SVAŘOVÁNÍ VE VÝROBNĚ SE PŘIPOUŠTÍ POUŽITÍ METODY 114, 135 A 136, AVŠAK POUZE SE SOUHLASEM OBJEDNATELE.
  5. VÝKRES NESLOUŽÍ PRO REALIZACI STAVBY. PRO REALIZACI STAVBY BUDE PROVEDENA RDS VČETNĚ VÝKRESŮ VÝZTUŽE.
  6. JEDNOTLIVÉ POLOŽKY JSOU VÝKRESLENY POUZE SCHEMATICKY.

SPECIFIKACE OCELI:

DLE ČSN EN 10080 A ČSN 42 0139

BETONÁŘSKÁ VÝZTUŽ B500B

SPECIFIKACE MATERIÁLŮ:

DLE ČSN EN 206+A1 A ČSN P 73 2404  
PODKLADNÍ BETON C12/15 - XC2+CA1  
ZÁKLADY OPĚR A PODPĚR C25/30 - XC2+XA1+XF3  
NOSNÁ KONSTRUKCE C35/45 - XC4+XF2+XD3  
KŘÍDLA, DRÍKY OPĚR C30/37 - XC4+XA1+XF2+XD1

KRYTÍ VÝZTUŽE:

ZÁKLADY OPĚR A PODPĚR C<sub>min</sub>/C<sub>nom</sub> 45/55 mm  
NOSNÁ KONSTRUKCE C<sub>min</sub>/C<sub>nom</sub> 45/55 mm  
KŘÍDLA, DRÍKY OPĚR C<sub>min</sub>/C<sub>nom</sub> 45/55 mm

SOUŘADNICOVÝ S-JTSK, VÝŠKOVÝ SYSTÉM Bpv

OBJEDNATEL: <div> KRAJSKÁ SPRÁVA A ÚDRŽBA SILNIC STŘEDOČESKÉHO KRAJE  Zborovská 81/11 150 21 Praha 5 - Smíchov</div>		ZHOTOVITEL: <div> <b>AFRY</b>  AFRY CZ s.r.o.  MAGISTR 1275/13 140 00 PRAHA 4 tel.: +420 277 005 500 www.afry.cz</div>	
HLAVNÍ INŽENÝR PROJEKTU: <div>ING. ONDŘEJ JANOTA</div>	ZODPOVĚDNÝ PROJEKTANT: <div>ING. LÁSZLÓ SZIKORA</div>	PROJEKTANT: <div>Bc. MICHAL MARVAN</div>	KONTROLOVAL: <div>ING. ONDŘEJ JANOTA</div>
NÁZEV PROJEKTU: <div>II/201 Běleč, rekonstrukce mostu ev.č. 201-004 přes potok Vuznice</div>			
ČÁST:	MOSTNÍ OBJEKTY A ZDI		
STAVEBNÍ OBJEKT:	SO 201 MOST EV. Č. 201-004		
PŘÍLOHA:	SCHÉMA VÝZTUŽE NK A SS		
KRAJ:	STŘEDOČESKÝ KRAJ	ČÁST:	PŘÍLOHA Č.:
DATUM:	02/2021	D	10
STUPEŇ:	PDP5		
MĚŘÍTKO:	1:50		
Č. ZAKÁZKY:	2018/0215		
		ČÍSLO PARE:	