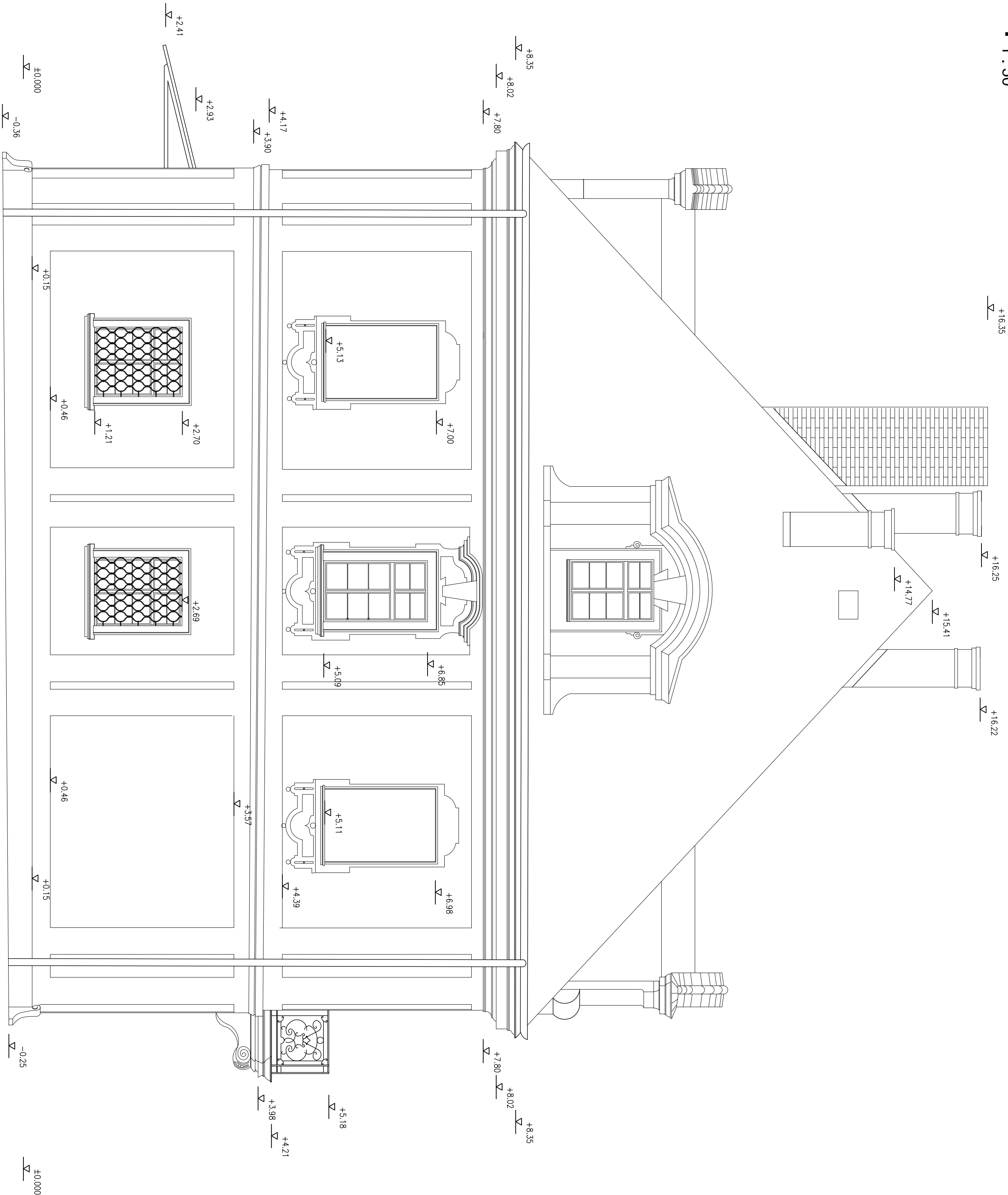


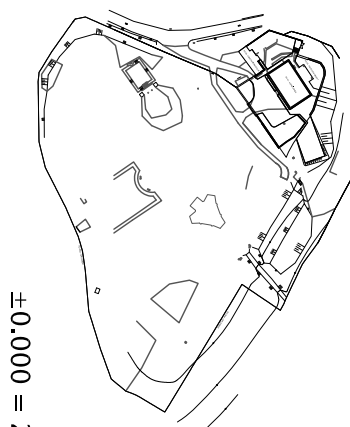
POHLED JIHOZÁPADNÍ - STÁVAJÍCÍ STAV
1 : 50



RAZÍTKO :

PŘÍŘE:

NÁZEV/LACE:



±0.000 = 275,91 m n. m. (BpV)

Památník národního odboje v Panenských Břežanech

OBJEDNATEL:

INVESTOR:

ZPRACOVATEL DOKUMENTACE: SUPRELA s.r.o., Bělehradská 1334/35, 120 00 Praha Vlnohradý

STUPEŇ:

PROJEKT PRO PROVEDENÍ STAVBY

ZODPOV. PROJEKTANT ČÁSTI:

Ing. M. Fourně Ing. M. Fourně

tel: (+420-2) 777 820 926 tel: (+420-2) 777 820 926

RAZÍTKO:

DATUM:

9 - 2013

NÁZEV/VÝKRESU:

POHLED JIHOZÁPADNÍ - STÁVAJÍCÍ STAV

MĚRÍTKO:

1:50

INDEX:

030

DPS

0101

AS

201