

Expozice v Horním zámku Panenské Břežany

Vizualizace: pokladna (místnost 1.2)



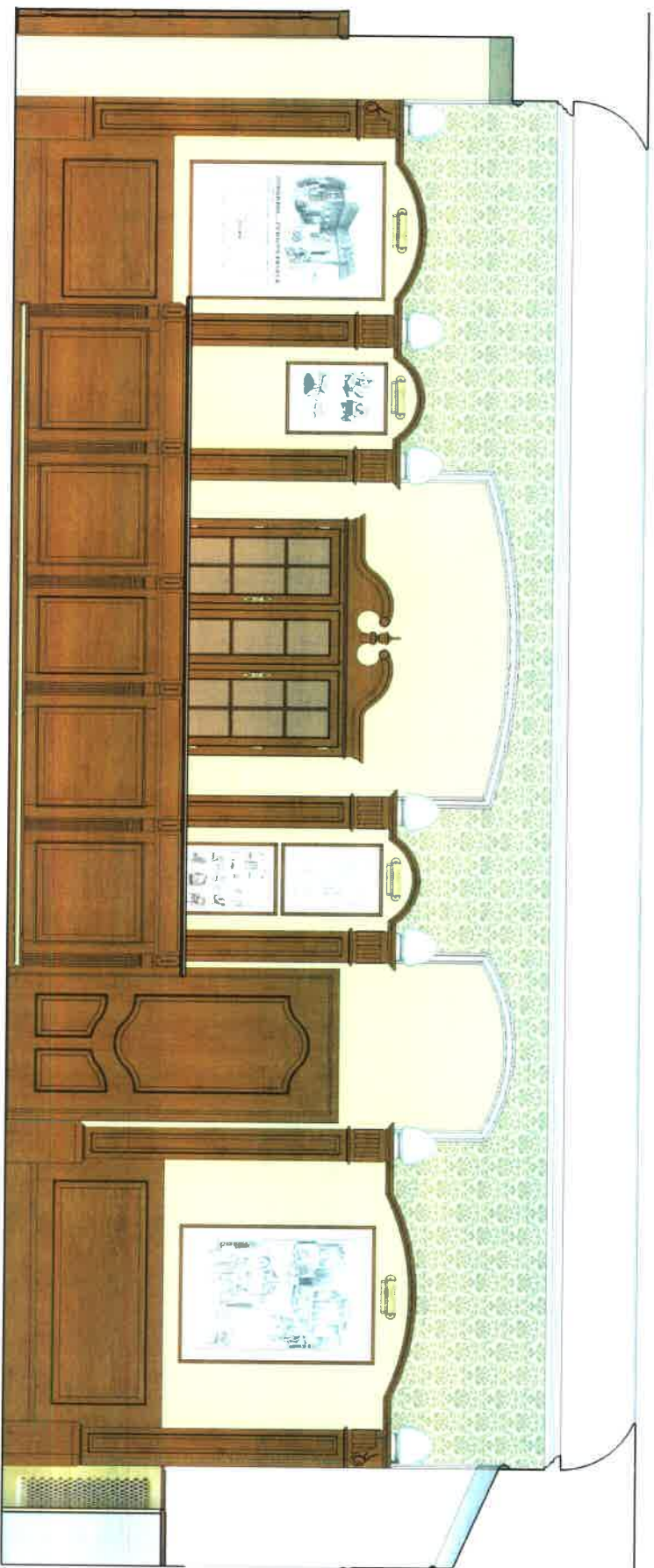
Expozice v Horním zámku Panenské Břežany

Vizualizace: pokladna (místnost 1.2)



Expozice v Horním zámku Panenské Břežany

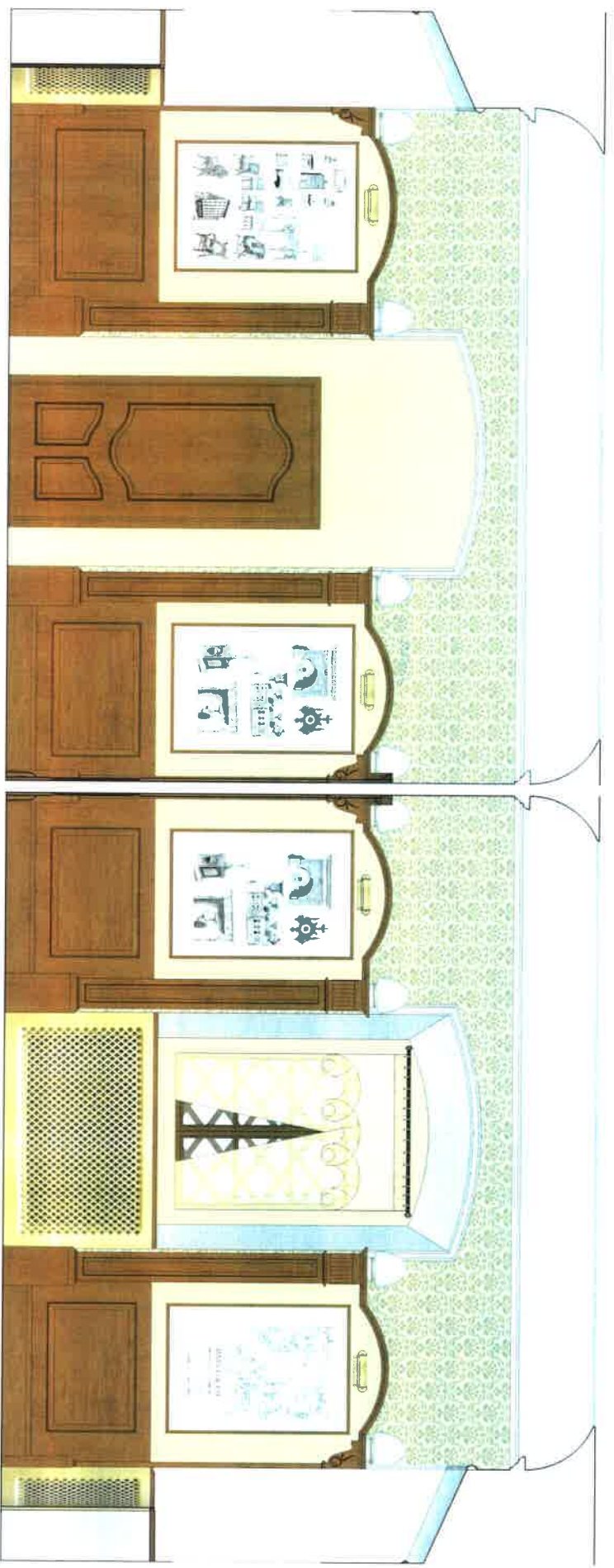
Vizualizace: pokladna (místnost 1.2)



030_0101_DPS_AS_502_00 POHLED SEVEROZÁPAD

Expozice v Horním zámku Panenské Břežany

Vizualizace: pokladna (místnost 1.2)



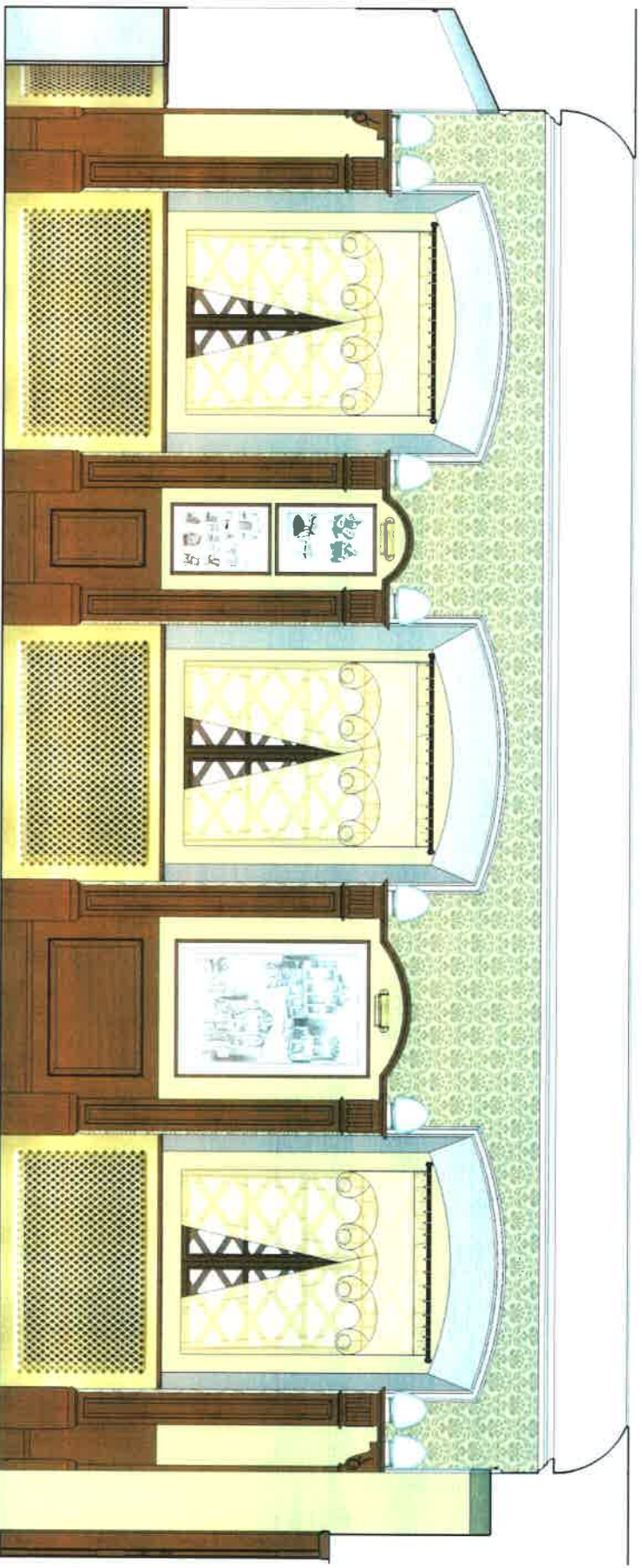
030_0101_DPS_AS_503_00

POHLED JIHOVÝCHOD

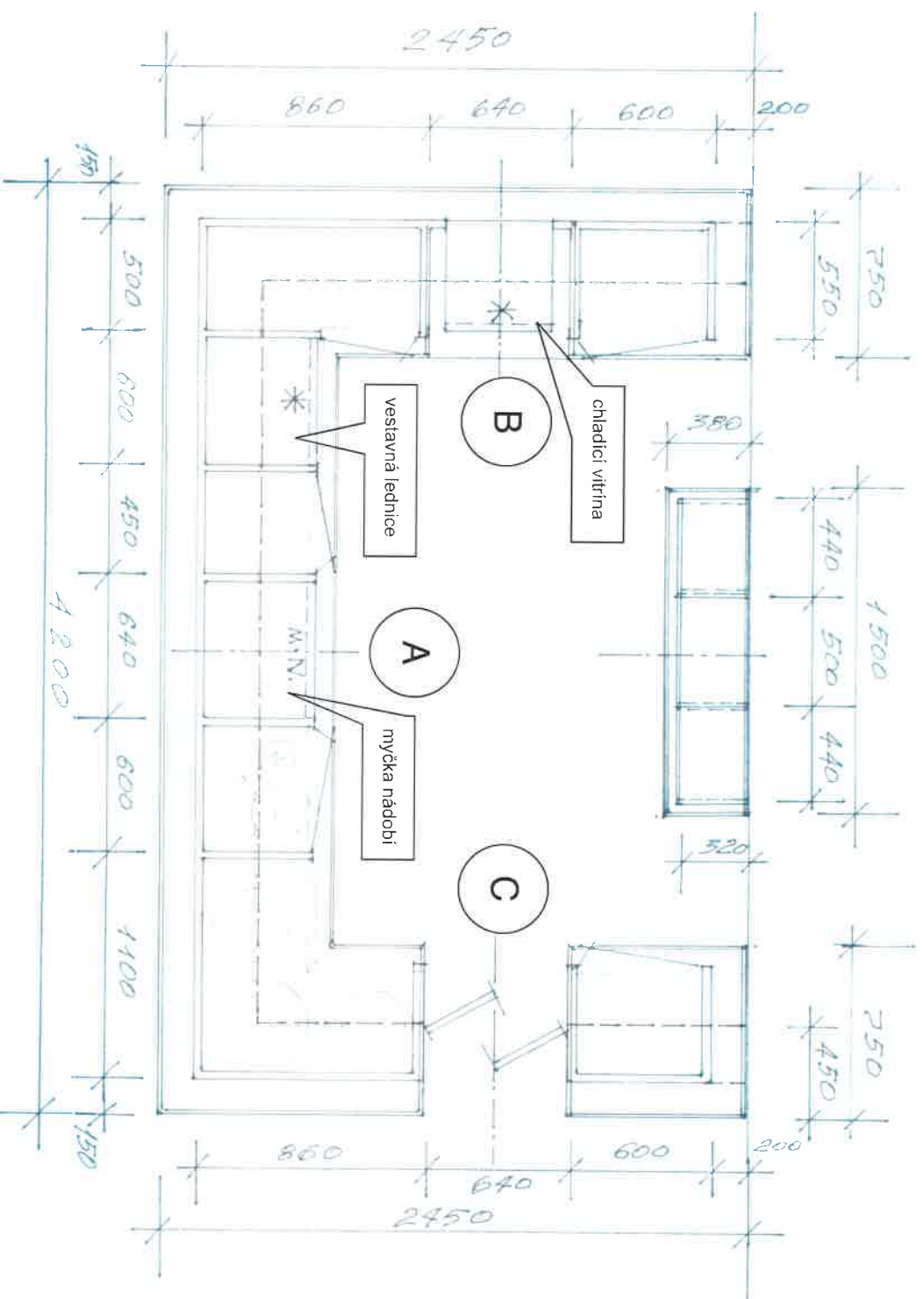
030_0101_DPS_AS_504_00 - POHLED SEVEROVÝCHOD

Expozice v Horním zámku Panenské Břežany

Vizualizace: pokladna (místnost 1.2)

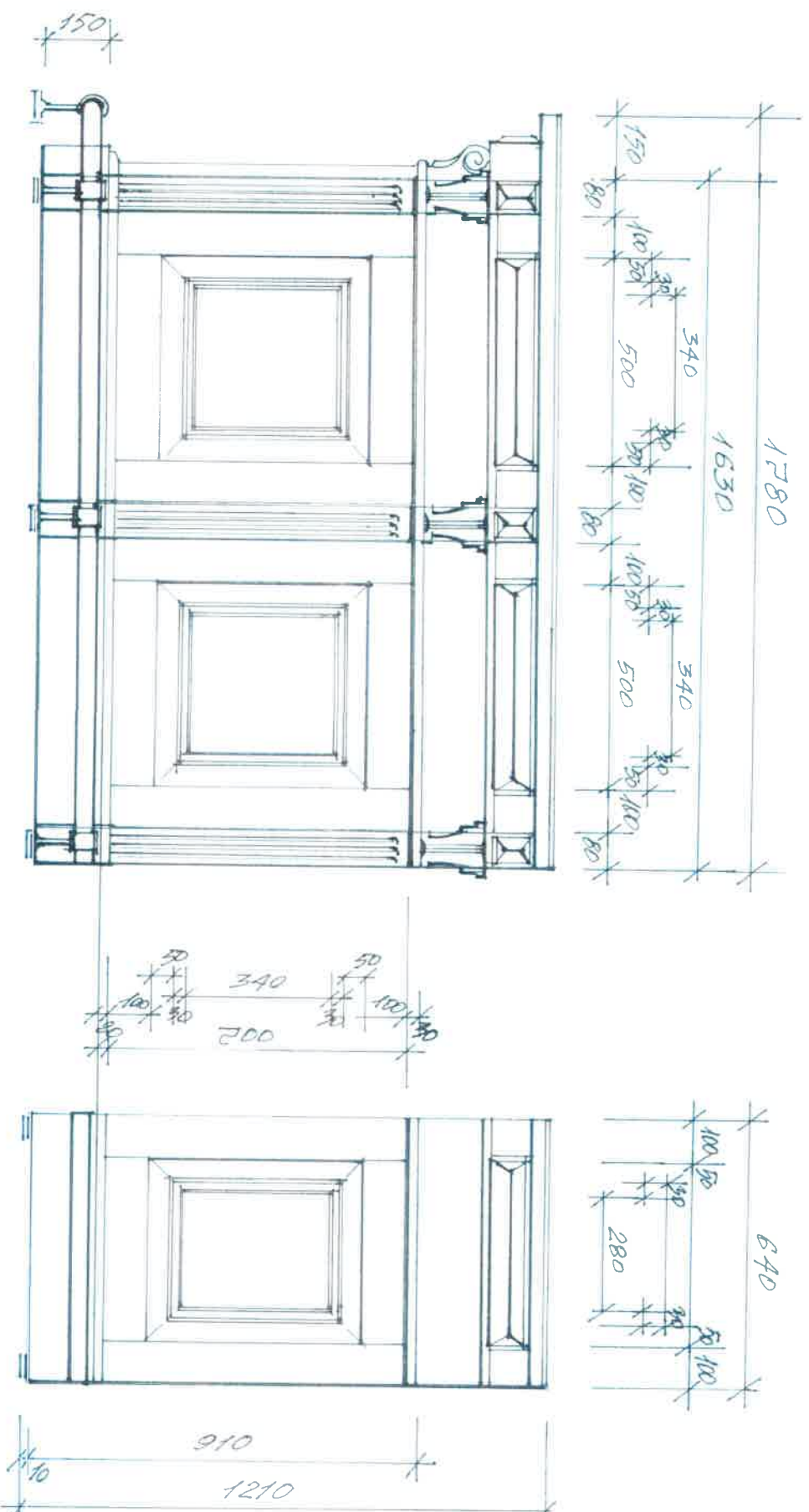


Pokladní pult - plan



Expozice v Horním zámku Panenské Břežany

Pokladní pult - čelní pohled A1, A2

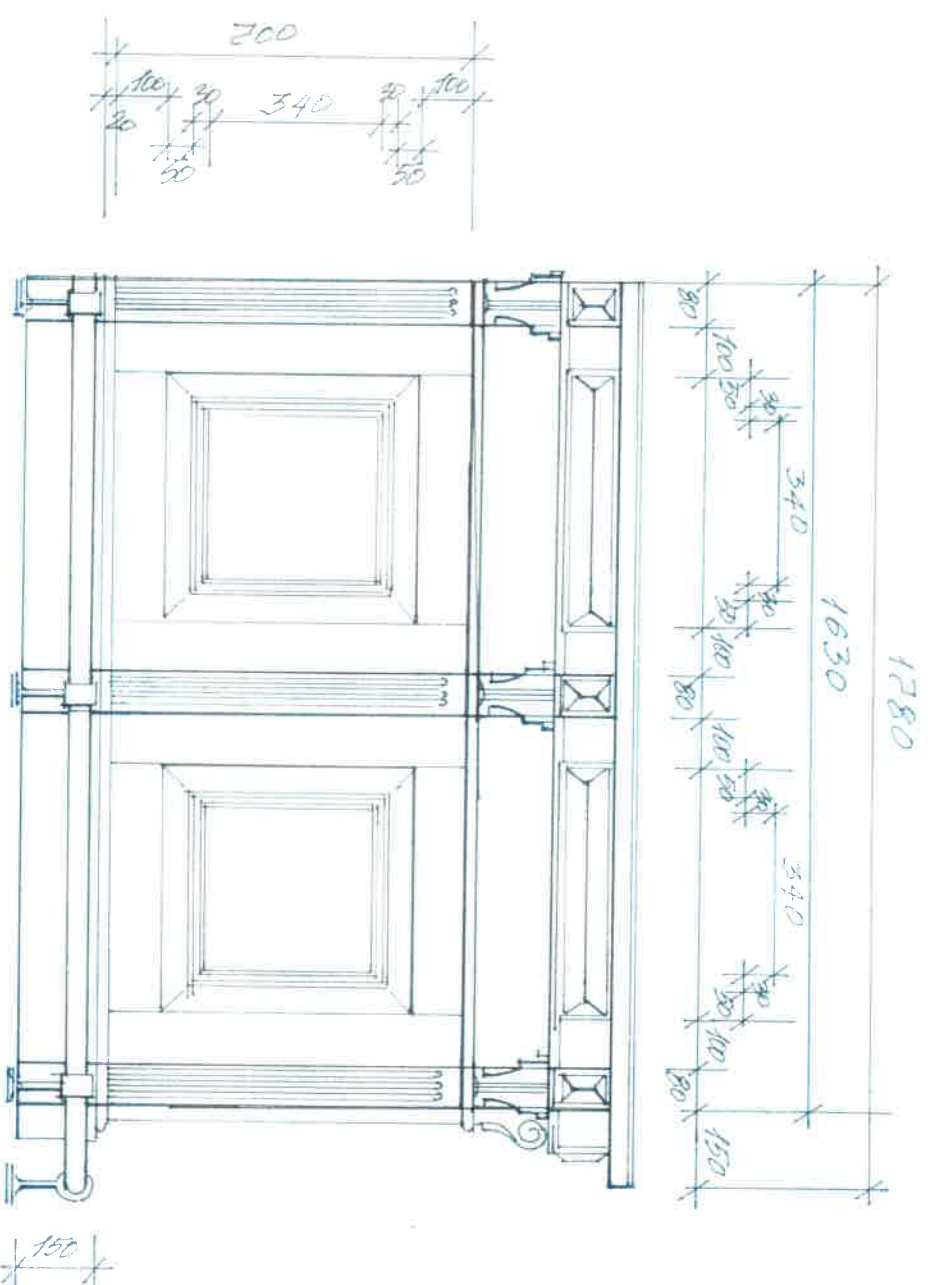


030_0101_DPS_AS_507_00 ČELNÍ POHLED POKLADNÍ PULT

Měřítko 1:10

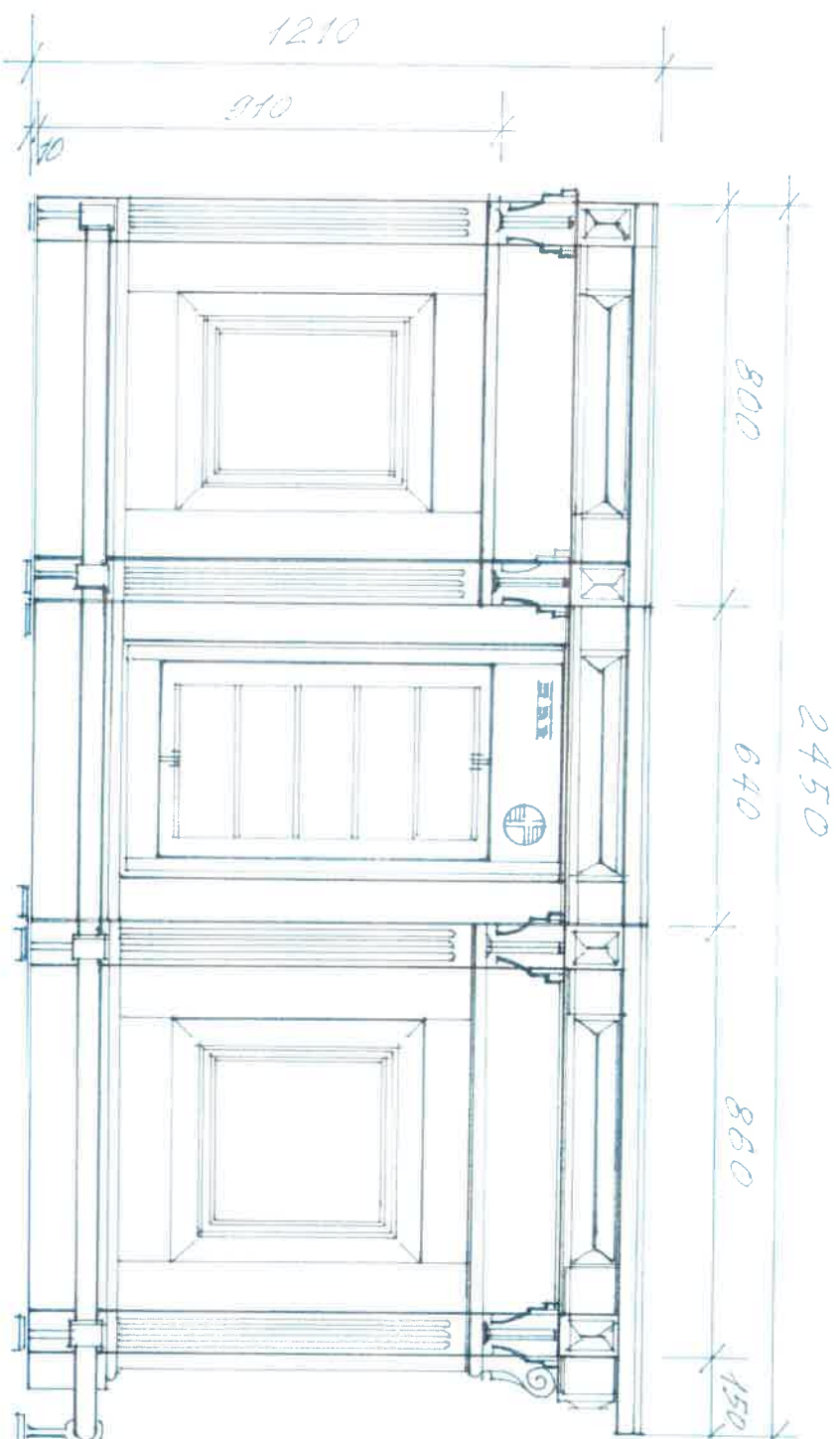
Expozice v Horním zámku Panenské Břežany

Pokladní - čelní pohled A3



Expozice v Horním zámku Panenské Břežany

Pokladní pult - čelní pohled B

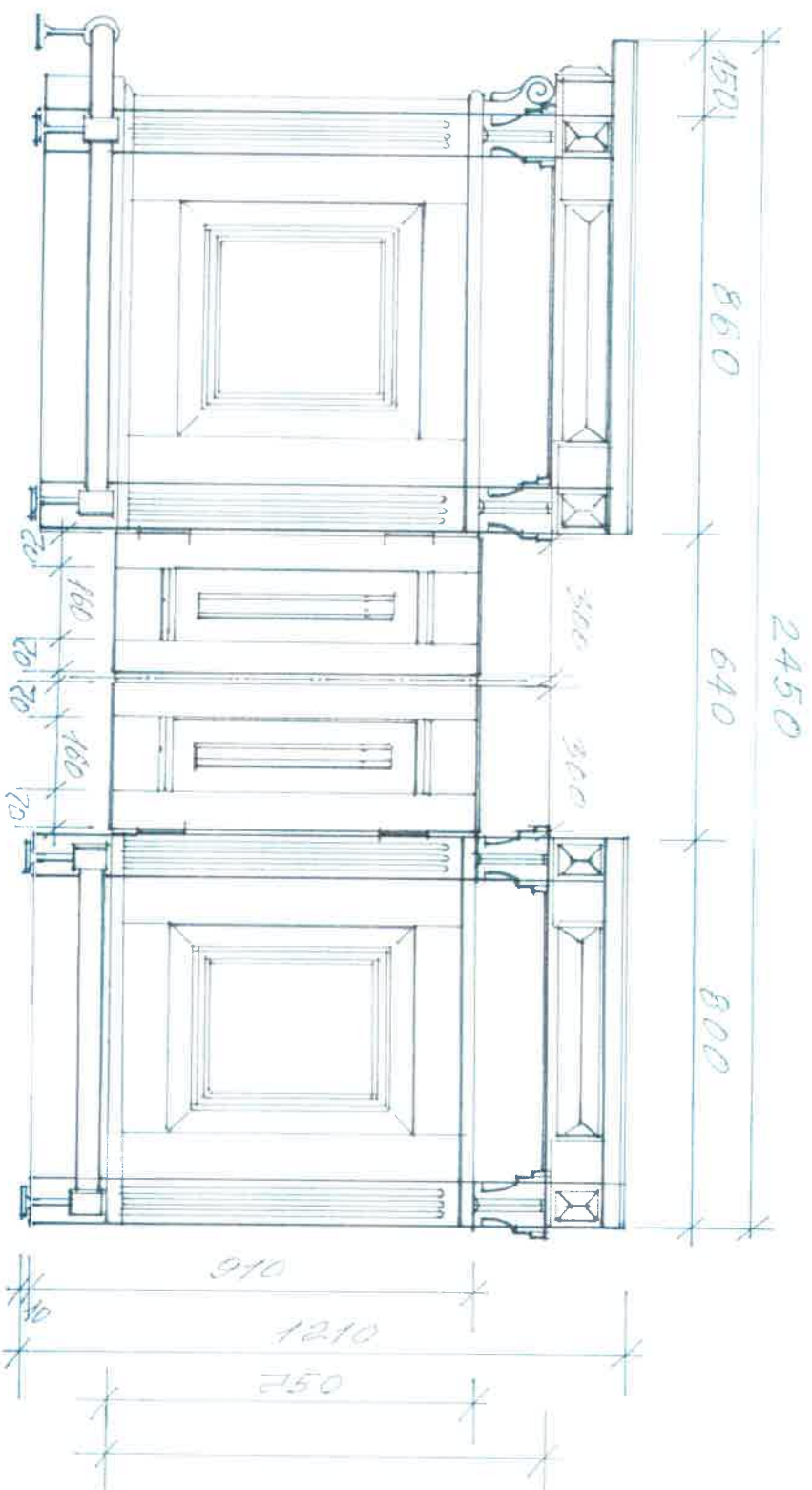


030_0101_DPS_AS_509_00 POKLADNÍ PULT ČELNÍ POHLED

Měřítko 1:10

Expozice v Horním zámku Panenské Břežany

Pokladní pult - čelní pohled C

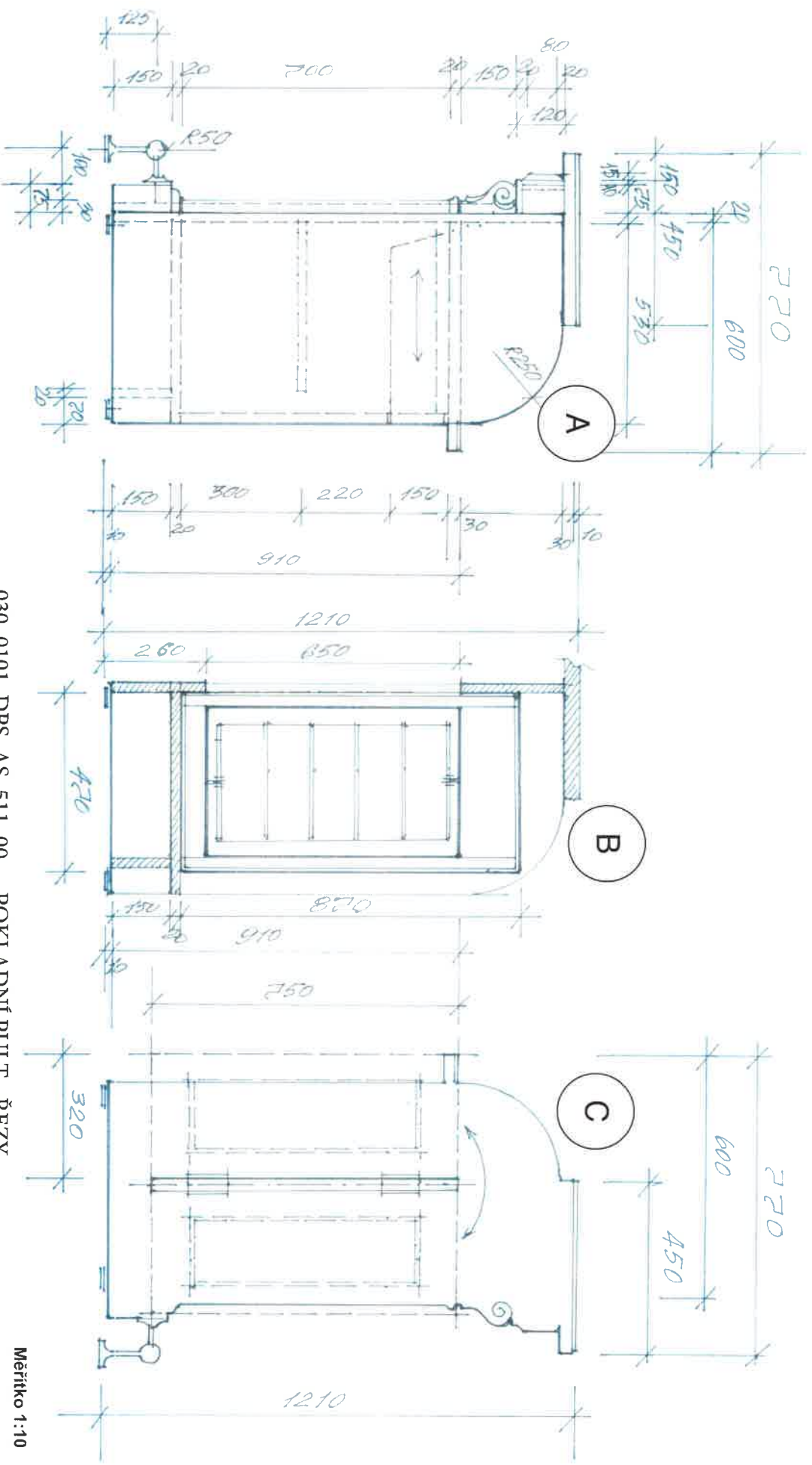


0030_0101_DPS_AS_510_00 POKLADNÍ PULT BOČNÍ POHLED

Měřítko 1:10

Expozice v Horním zámku Panenské Břežany

Pokladní pult - řez

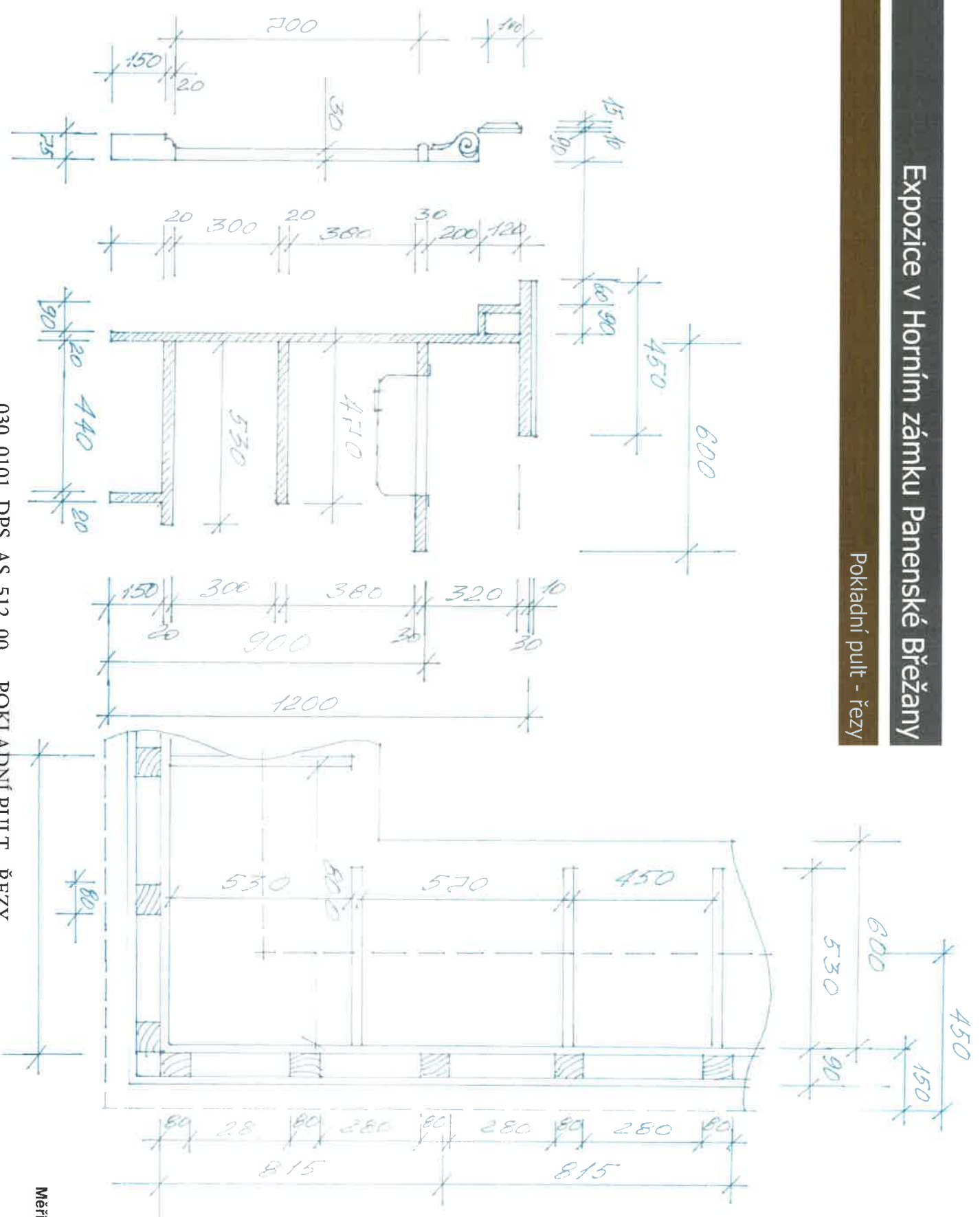


030_0101_DPS_AS_511_00 POKLADNÍ PULT - ŘEZY

Měřítko 1:10

Expozice v Horním zámku Panenské Břežany

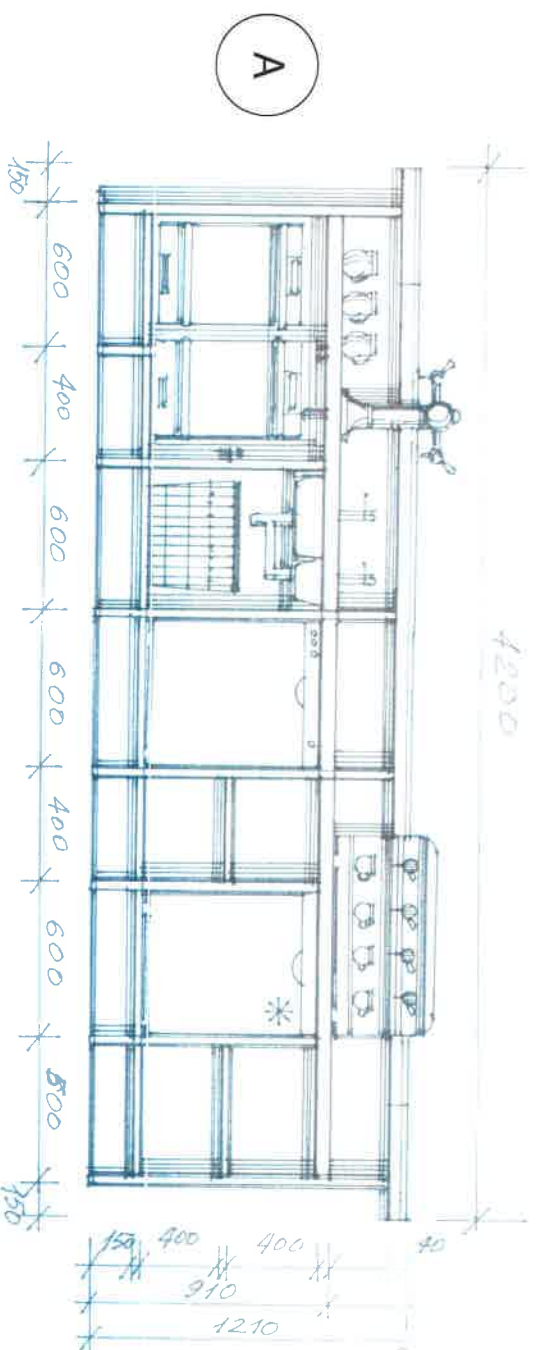
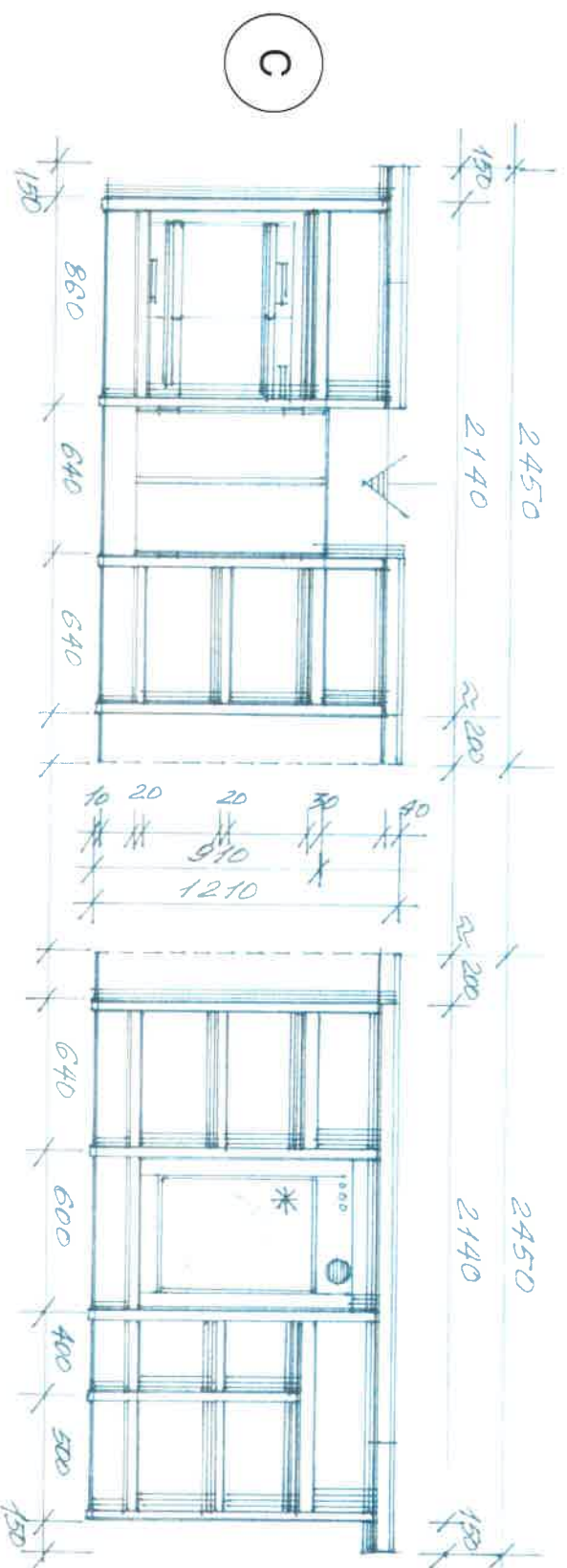
Pokladní pult - řez



Měřítko 1:10

Expozice v Horním zámku Panenské Břežany

Pokladní pult - vnitřní pohled

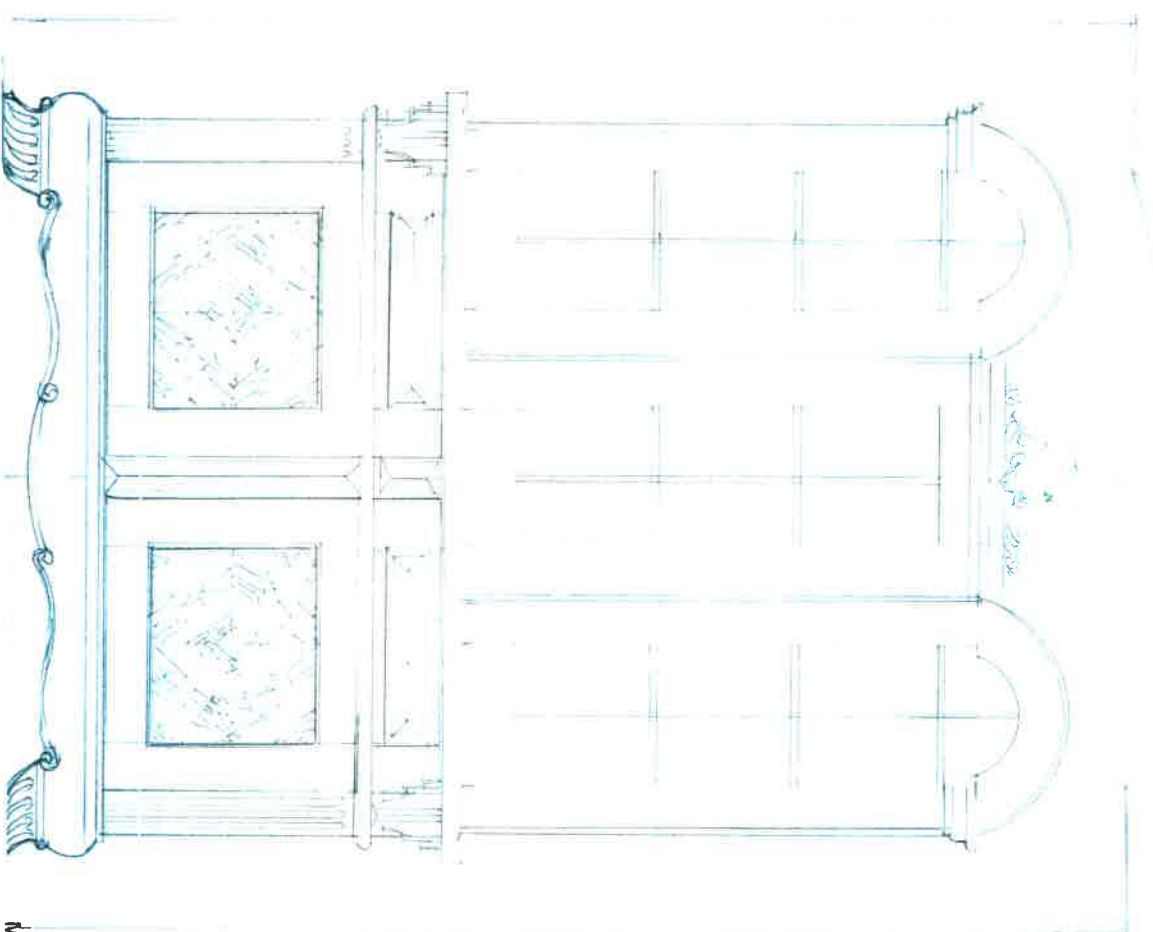
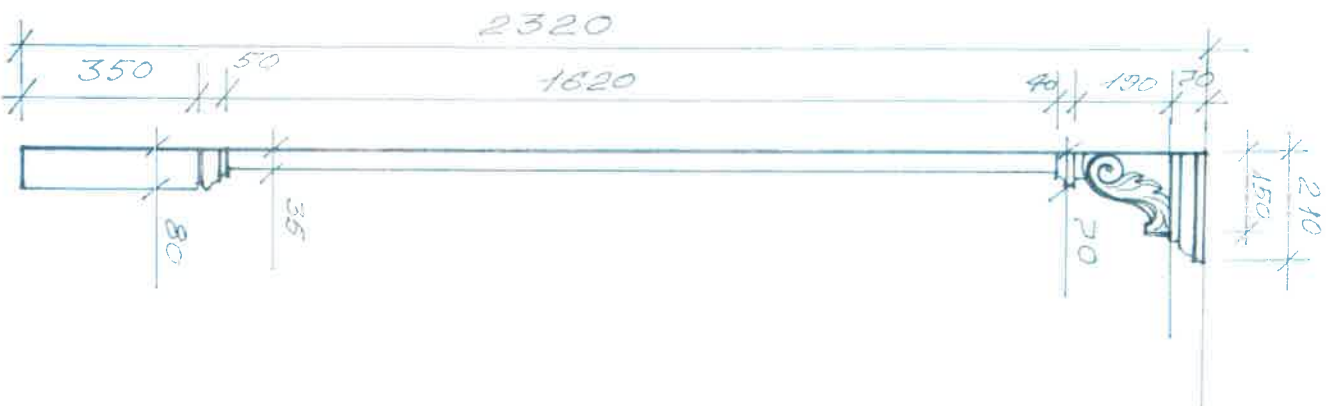


030_0101_DPS_AS_513_00 VNITŘNÍ POHLED

Měřítko 1:20

Expozice v Horním zámku Panenské Břežany

Profil sloupů nástěnného obložení / varianta originální skříň Gerstl

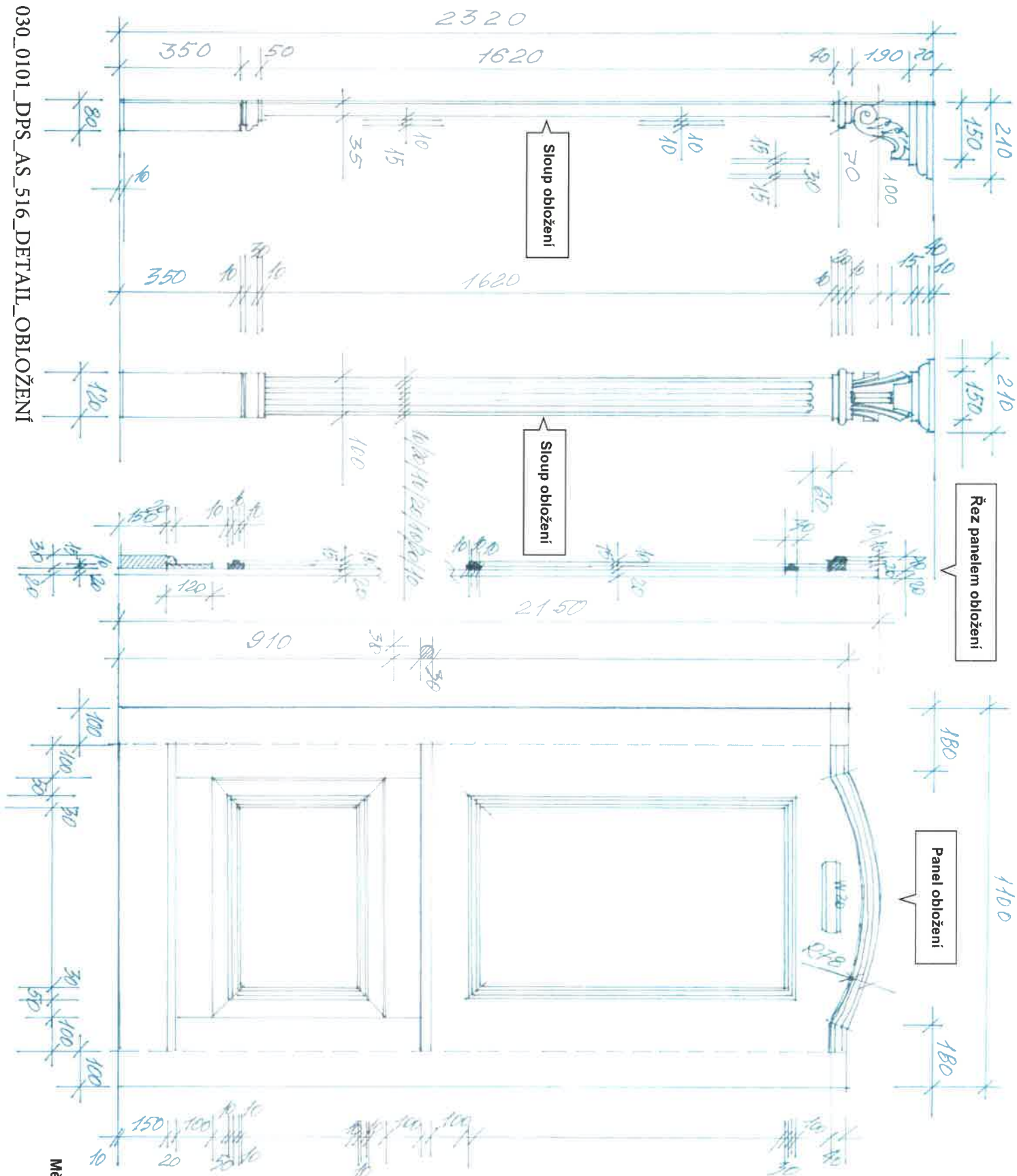


Měřítko 1:10

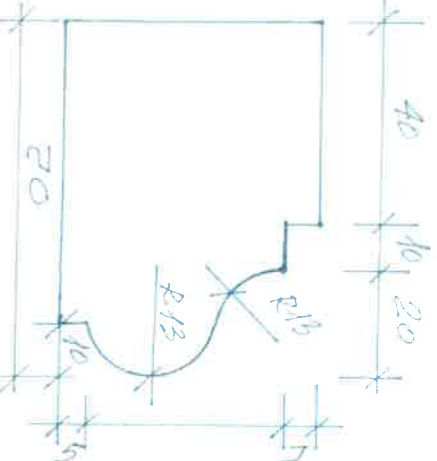
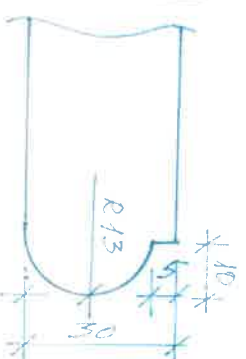
Expozice v Horním zámku Panenské Břežany

Dveře a obložení zárubní

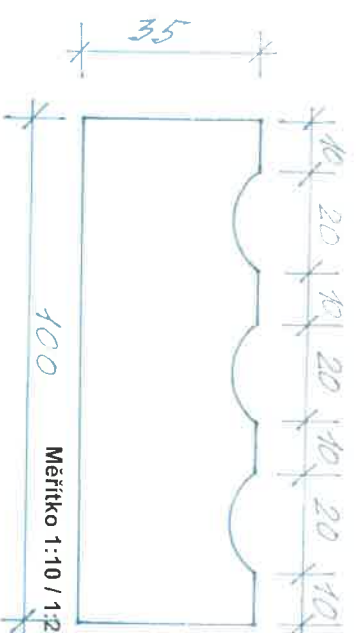




Dveře a obložení zárubní



A hand-drawn diagram of a rectangular plate. The overall width is labeled as 80. The overall height is labeled as 10. The right edge features a series of semi-circular cutouts. The dimensions for these cutouts are given as follows from top to bottom: a 15-unit wide cutout, a 2-unit wide gap, a 15-unit wide cutout, a 2-unit wide gap, a 15-unit wide cutout, and a final 10-unit wide section at the bottom.



030_0101_DPS_AS_517_DETAIL_DVERE

Měřítko 1:10 / 1:20 / 1:10