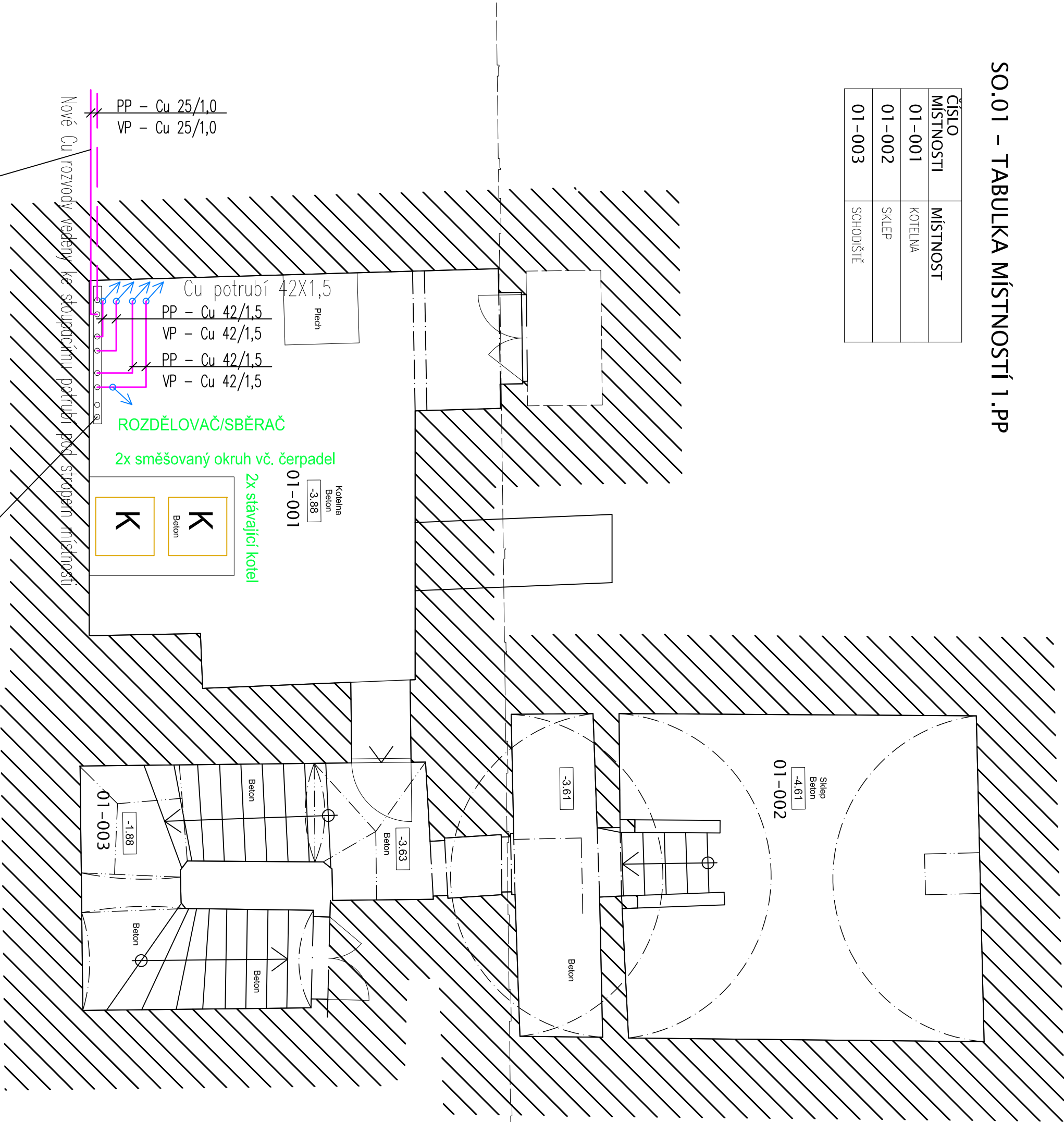


SO.01 – TABULKA MÍSTNOSTÍ 1.PP

ČÍSLO	MÍSTNOST
01–001	KOTELNA
01–002	SKLEP
01–003	SCHODIŠTĚ



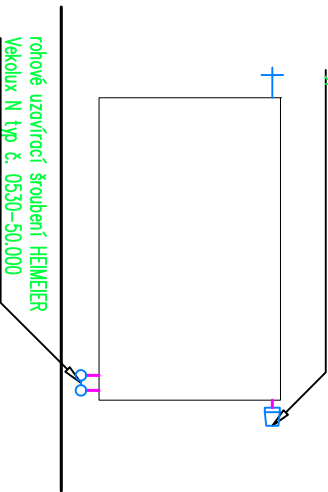
NOVÉ ROZVODY TOPENÍ PRO OBJEKT SO.03

NAPROJENO NA STÁVAJÍCÍ PLYNOVÉ KOTLE
NOVÝ R/S BUDE NAPROJEN NA STÁVAJÍCÍ ROZVOD

Legenda otopných těles :

- Otopná tělesa ocelové deskové radiátory RADIK KLASIK VK 22 s ventilovou soupravou s termostatickým ventilem HEIMEER č. 4340 s přednastavením (vestavěn v radiátoru) a termostatickou hlavici HEIMEER K typ č.6000–09.500,
- všechna tělesa jsou připojená ze s podlahy uzavíracím šroubením HEIMEER Vekolux N typ č. 0531–50.000 v provedení bronz poniklovaný
- Všechna tělesa mají osazený odvzdušňovací a zasklepovací zátku

termostatická hlavice HEIMEER VK
typ č.2000-00.000



Legenda :

- K Stávající plynové kotle
- B Stacionární přímotopný zásobníkový ohřivač EOY 150 o objemu 150 litrů, včetně oběhového čerpadla a napojení na stáv.rozvod.

... přívodní potrubí 90°C
... vratné potrubí 75°C

Pro vytápění v je navrženo ústřední vytápění s vlastním zdrojem – stávajícími kotly, a s lokálním ohřevem TV – přímotopný zásobníkový ohřivač o objemu 150 l

Ohřev TV je zajištěn samostatnými vertikálními přímotopnými ohřivači TV, Na výstupu z kotlu je provedeno připojení na rozdělovač/sběrač

Regulace provozu vytápění bude řízená prostorovým regulátorem

Uzavírací armatury v provedení teflonové kulové kohouty DN20 (vratka s filtrem)

Potrubní rozvody od kotle k jednotlivým otopným plochám jsou provedeny z topných měděných trubce DN 42–15

Otopná tělesa budou stávající litinové (repasovaná) a nová litinová s termostatickým ventilem a termostatickou hlavici

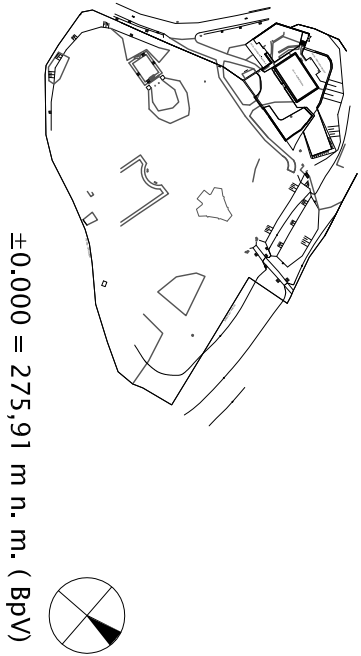
Všechna tělesa budou připojená z podlahy, všechna tělesa mají osazený odvzdušňovací a zasklepovací zátku

Tělesa osazena s termostatickými hlavici, mimo místnosti s prostorovým termostatem

Dimenze trubek :

KOTEL – ROZDĚLOVAČ Hlavní rozvod 50x4,5mm
ÚT Hlavní rozvod Cu 42x1,5mm, odbočky k jed. ot. telesům 20x2 mm

Památník národního odboje v Panenských Březanech



±0.000 = 275,91 m n. m. (BpV)

RAZITNO :		PŘÍŘE :	
MĚZIVLACE :			
OBJEDNATEL :		Středočeský kraj, Zborovská 81/11, 150 21 Praha 5	
INVESTOR :		Středočeský kraj, Zborovská 81/11, 150 21 Praha 5	
ZPRACOVATEL DOKUMENTACE :		SUPRELA s.r.o., Bělehradská 134/35, 120 00 Praha Vinohrady	
STUPEŇ :		PROJEKT PRO PROVEDENÍ STAVBY	
ZODPOV. PROJEKTANT ČÁSTI :		Ing. M. Founě tel : (+420-2) 777 820 926	
VYPRACOVAL :		Ing. M. Founě tel : (+420-2) 777 820 926	
RAZITNO :		DATUM :	
		MĚZIVLACE :	
		SO.01 - stavební úprava budovy zámku	
		MĚZIVLACE :	
		9 - 2013	
		PŮDORYS 1.PP - ÚSTŘEDNÍ VYTÁPĚNÍ	
MĚRITNO :		INDEX :	
1:50		030 DSP 0101 VV	
		150	