

## SO.01 - TABULKA MÍSTNOSTÍ 3.NP

Číslo mistnosti	Místnost
01-301	HALA
01-302	EXPŮZICE
01-303	EXPŮZICE
01-304	EXPŮZICE
01-305	SKLAD
01-306	KOMORA
01-307	VÝTAH
01-308	PŮDA

Legenda:

## K Stávající plynové kotle

W

Stacionární přímotopný zásobníkový ohříváč EOV 150 o objemu 150 litrů, včetně oběhového čerpadla a napojení na nový rozvod.

...	přívodní potrubí	90°C
...	vratné potrubí	75°C

Pro vyplnění v je navrženo ústřední vyplnění s vlastním zobrazením – slovo „kolky“, a s lokálním ohřevem TV – přímotopný zásobníkový ohřev o objemu 150 l

Ohrev TV je zajištěn samostatnými vertikálními přímotopnými ohřevci TV, Na výstupu z kotlíku je provedeno připojení na rozdělovač/sběrač

Regulace provozu vytápění bude řízená prostorovým regulátorem

Uzavírací armatury v provedení teflonové kulové kohouty DN20 (vratka s filtrem)

Potrubní rozvody od kotle k jednotlivým otopným plochám jsou provedeny z topných měděných trubek DN 42-15

Otopná tělesa budou stávající litinová (repassovaná) a nová litinová s termostatickým ventilem a termostatickou hlavici

Všechna tělesa budou připojená z podlahy,

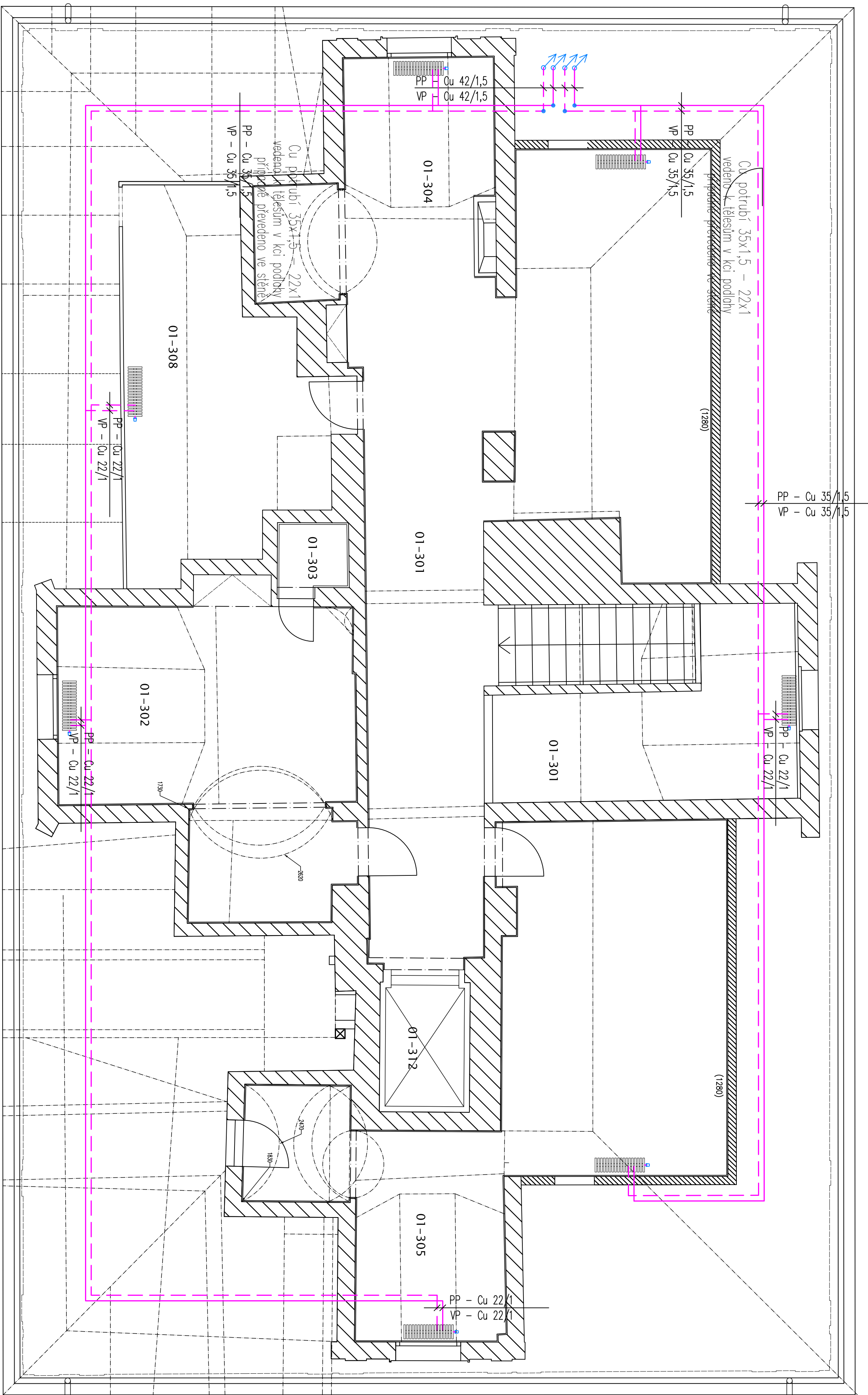
všechna tělesa mají osazeny odvzdušňovací a zasklepovací zátku

Teleso osadená s termostatickými hlavcami, mimo miestnosti s priestorovým termostatom

Dimenze trubek :

KOTEL - ROZDĚLOVAČ      Hlavní rozvod 50x4,5mm

ÚT Hlavní rozvod Cu 42x1,5mm, odbočky k jed. ot. tělesům 20x2 mm



Legenda otopných těles :

PROPOJENÍ ROZVODŮ NA ROZDELOVAČ A SBĚRAČ ÚT

2xKK DN50  
1x DN50  
2xVK 15  
2xTAKOMĚR 0-600 kPa  
2xTEPLOMĚR 0-100°C

1x CUT DN40 (Wilo TOP-E 40/1-10)  
1x 7W DN40

1x28 DN40  
1x5 DN40

2xKK 40  
G.M. 15

ZATEPLOVÁNÍ 0-100°C

### T3 - OKRUH ÚT SEVER

1xMWT DN40 Siemens VVG 41.32-16)  
1xPDHON MWT Siemens C9C 75.00)

2xGUMOVÝ KOMPENZÁTOR DN DN40

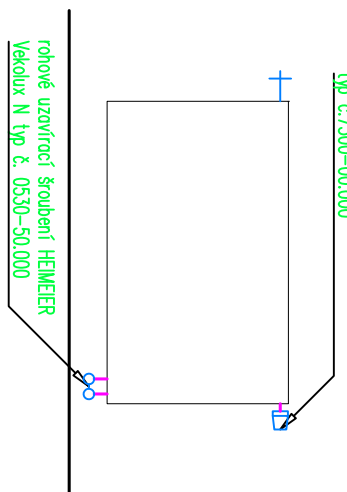
(před o za čerpadlem)

1xZK DN40

1x DN40  
2x DN

2XILAKUMER 0-600 kPa  
2XIEPLOMEŘ 0-100°C

Otápení tělesa oceňuje desítkové rodinný POKLAD KLASIK VK 22 s vertikalou spoluprací s termoplastickým veniliem HEIMEER z 4340 s přednostným (všeobecným) termoplastickým hliníkem HEIMEER K 100 (6000-09-50,00).  
Všechna tělesa jsou připojena ze s polidny uzavíracím šroubkiem HEIMEER Vakuus N 100 - 0531-50,000 v provedení bronz pokynkový.  
Všechna tělesa mají osazený dezinfekční o zaspěvovací zdklu  
termoplastického hvoze HEIMEER VK



Vzdálenosti závěsů (uchycení) pro PE a ocel. trubky :

# POTRUBNÍ ROZVODY STOUPAČEK A PŘIPOJENÍ TĚLES

DIMENZE PORTABILI	TL. IZOLAZ.	VZDALENOSTI UCHYTEN
16x2 (DN 15)	13 mm (20 mm*)	1,0 m
18x2 (DN 15)	13 mm (20 mm*)	1,0 m
20x2,25 (DN 15)	13 mm (20 mm*)	1,5 m
25x2,25 (DN 20)	13 mm (20 mm*)	1,5 m
32x3 (DN 25)	13 mm (20 mm*)	1,5 m

pozn\*) ....Zvětšeno tloušťka izolace pro potrubí vedené v suterénu a pro sloupčkový pro potrubí vedené v prostupcích, při křížení potrubí a u rozdělovače se suterémem může být v případě potřeby tloušťka tepelné izolace snížena na tl. =  $1/2$  DN potrubí

## POTRUBNÍ ROZVODY LEŽATÉ

DIMENZE POTRIBI	TL. IZOLACIJE	VZDALENOSTI UDHCHEN
DN 20	20 mm	1,5 m
DN 25	20 mm	1,7 m
DN 32	20 mm	2,0 m
DN 40	30 mm	2,5 m
DN 50	40 mm	3,0 m

[illegible]