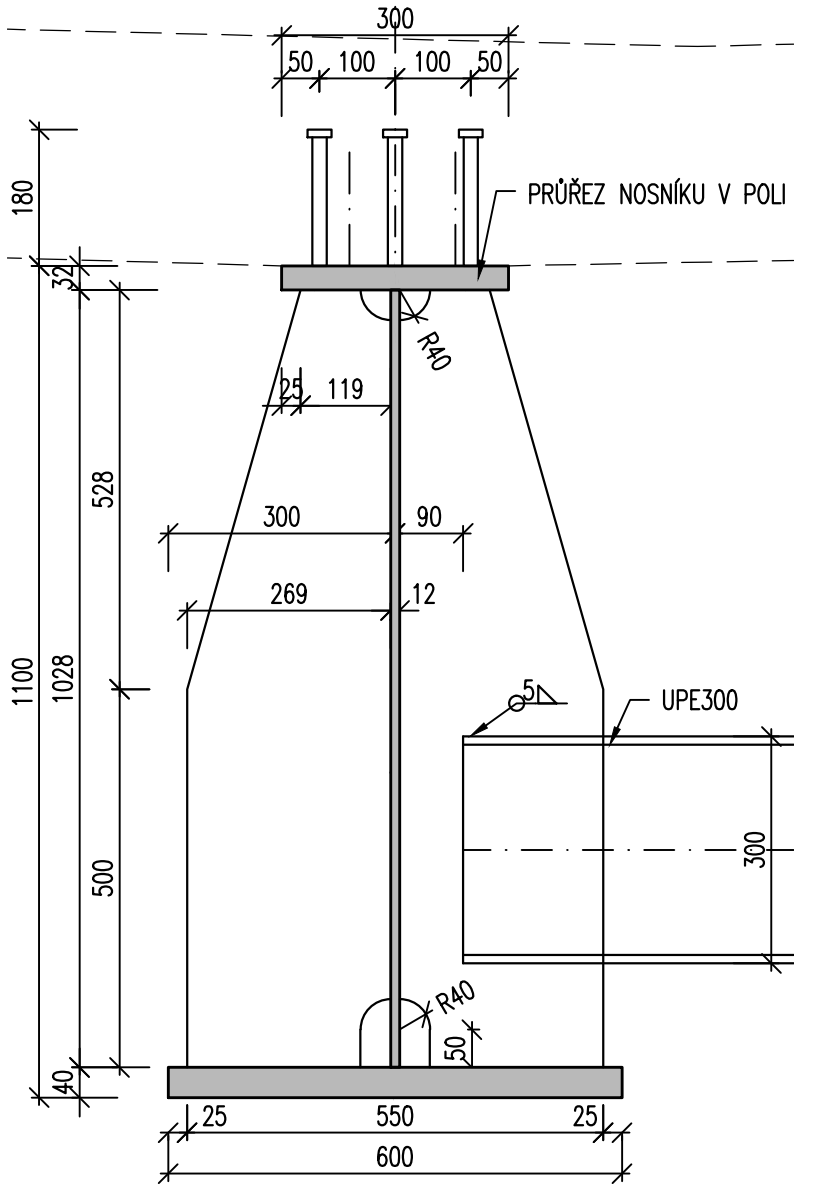
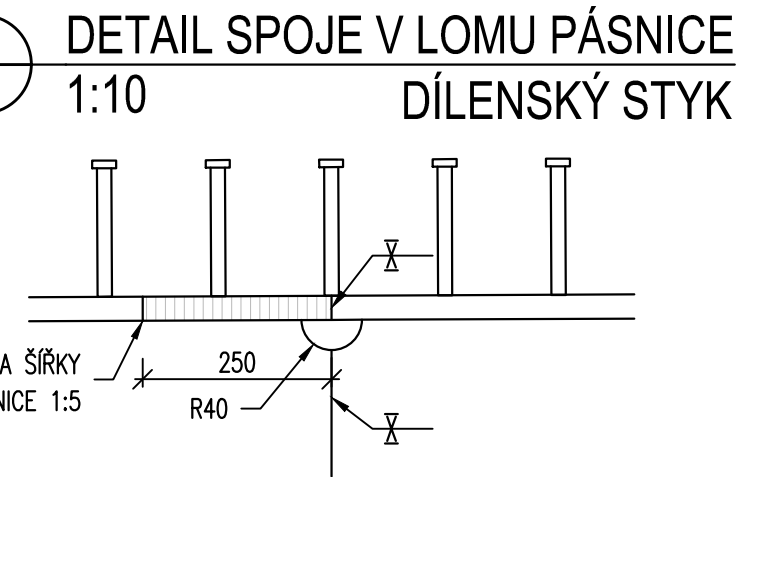
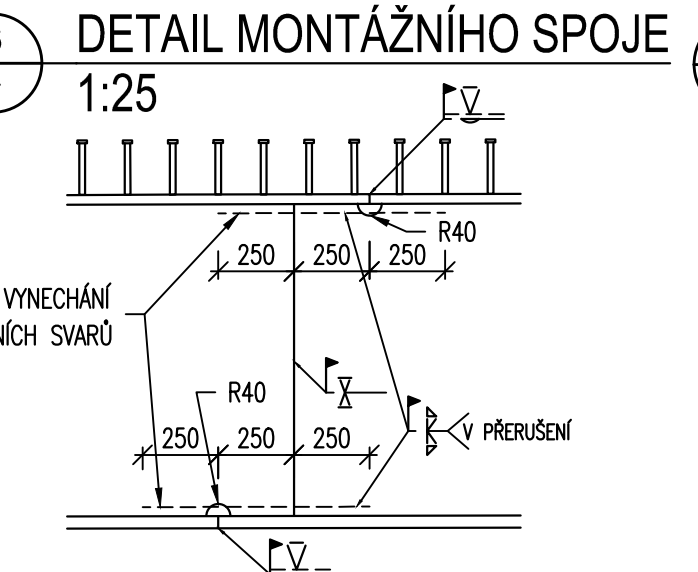
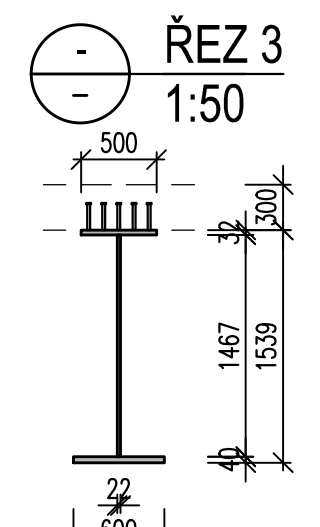
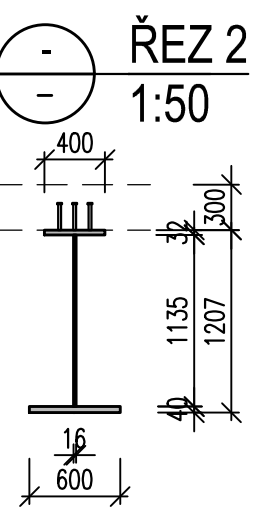
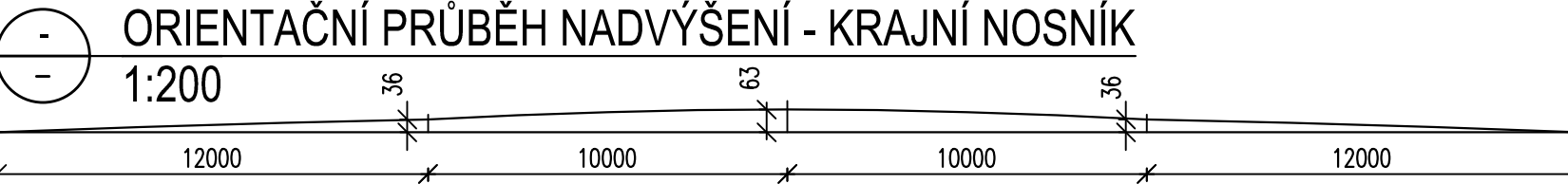


Výkaz materiálu OK						
kód	popis	materiál	průřez	plocha průřezu (mm ²)	délka [m]	hmotnost [kg]
HP1	horní pásnice 1	S355 M	500x32	16000	8,65	1086,4
HP2	horní pásnice 2	S355 M	400x32	12800	3,5	351,7
HP3	horní pásnice 3	S355 M	300x32	9600	20	1507,2
DP	dolní pásnice	S355 M	600x40	24000	44,44	8372,5
St1a	stojina 1a	S355 M	22x2028	44616	1,65	577,9
St1b	stojina 1b	S355 M	22x2028-1135	33116	7	1819,7
St2	stojina 2	S355 M	16x1135-1028	17006	3,5	467,2
St3	stojina 3	S355 M	12x1028	12361	20	1940,6
RD	roznášecí deska	S355 J2	600x500	300000	0,04	94,2
VRD	výztuha roznášecí desky	S355 J2	420x335	140700	0,01	11,0
Vy1	výztuha 1	S355 J2	10x2028	20280	0,23	36,6
Vy2	výztuha 2	S355 J2	10x1406	14060	0,23	25,4
Vy3	výztuha 3	S355 J2	10x1036	10360	0,23	18,7
Vy4	výztuha 4	S355 J2	10x1028	10280	0,23	18,6
PK	příčník krajní	S355 J2	UPE 300	4070	2,12	67,7
PV	příčník vnitřní	S355 J2	UPE 300	4070	2,05	65,5
Součet pro 1 ks:						21,294
10% na nezahrnut						2,129
Celkem 1 ks:						23,423
Celkem 5 ks:						117,117



MATERIÁLY:

OCEĽ KONSTRUKČNÍ (ČSN EN 10025)
– HLAVNÍ NOSNÍKY **S355 M**
– VÝZTUHY, DALŠÍ PRVKY **S355 J2**
– SPRÁHOVACÍ TRNY **S235 J2G3 + C450**

POŽADAVKY NA OK:

(DLE TKP PK, kap. 19, TABULKA 2)

NÁVRHOVÁ ŽIVOTNOST: 100 LET
TRÍDA PROVEDENÍ (ČSN EN 1090-2): EXC3
POŽADAVKY NA JAKOST (ČSN EN ISO 3834-1): VYŠŠÍ
POŽADAVKY PODLE ČSN EN ISO 15607: 6.2 (6.6)
POŽADAVKY NA JAKOST SVAŘŮ: B/B+
(ČSN EN ISO 5817)
SPECIFIKACE POSTUPU SVAŘOVÁNÍ (WPS): V CELÉM ROZSAHU SVAŘŮ podle ČSN EN ISO 15609-1 a ČSN EN ISO 3834-2

KVALIFIKACE POSTUPU SVAŘOVÁNÍ WPQR: V CELÉM ROZSAHU SVAŘŮ podle ČSN EN ISO 15614-1 (6.2) nebo ČSN EN ISO 15613 (6.6) a ČSN EN ISO 3834-2

DOKUMENT KONTROLY ZÁKLADNÍHO MATERIÁLU: 3.2

INSPEKČNÍ CERTIFIKÁT PRO SPOJOVACÍ MATERIÁL: 3.1

BARVNÝ ODSTÍN: **RAL 5015 NEBESKÁ MODŘ**

SPRÁHOVACÍ TRNY

Prvek	Počet (ks)
Horní pásnice	1279
Zabetonovaná horní pásnice	32
Zabetonovaná stojina	80
Zabetonovaná spodní pásnice	48
Celkem 1 nosník	1439
Celkem 5 nosníků	7195

POZNÁMKY:

- POSTUP MONTÁŽE VIZ VÝKRES Č. 24.
- VEŠKERÉ OCELOVÉ KONSTRUKCE BUDOU PROVEDENY V SOULADU S TKP PK 19A A 19B A SOUVISEJÍCÍCH PŘEDPISŮ.
- PKO A DALŠÍ POŽADAVKY VIZ TECHNICKÁ ZPRÁVA.
- SVARY BUDOU NAVRŽENY VÝCERPÁVAJÍCÍM ZPŮSOBEM V RDS, RESP. VTD. NA VÝKRESE JSOU UVEDENY POUZE TYPICKÉ SVARY.
- VŠECHNY HRANY OCELOVÝCH KONSTRUKCÍ, KTERÉ NEBUDOU ROZTAVENY VE SVAŘECH, BUDOU ZABROUŠENY NA POLOMĚR R = 2 mm.
- NADVÝŠENÍ MOSTU JE UVAŽOVÁNO JAKO PLYNULÉ. HODNOTY BUDOU UPŘESNĚNY V RDS PO UPŘESNĚNÍ POSTUPU VÝSTAVBY A BETONÁŽE V RÁMCI KOMPLEXNÍHO ŘEŠENÍ NOSNÉ KONSTRUKCE.
- MONTÁŽNÍ ZTUŽENÍ, LISY A DALŠÍ MONTÁŽNÍ PŘÍPRAVKY BUDOU NAVRŽENY V RDS, MATERIÁLY PRO MONTÁŽ NEJSOU SOUČÁSTÍ VÝKAZU.
- TVAR HORNÍ PÁSNICE SE PŘÍPADNĚ UPRAVÍ DLE POŽADAVKŮ NA ULOŽENÍ ZTRACENÉHO BEDNĚNÍ DESKY.
- UPROSTŘED ROZPĚTÍ BUDOU NA NOSNÍKY Z BOKU NALEPENY SAMOLEPÍCÍ PLASTOVÉ ODRAZNÉ TERČE SE ZAMĚRNÝM KRÍŽEM ROZMĚRU MIN. 50x50 mm.

GEOMETRICKÁ PŘESNOST:

PRO GEOMETRICKOU PŘESNOST PLATÍ POŽADAVKY:

TKP PK 19A, PŘÍLOHA P5

ČSN EN 1090-2, PŘÍLOHA B (POŽADAVKY PRO TRÍDU 2)

VZHLEDEM K AKTUÁLNÍMU NESOULADU TKP 19 A A ČSN EN 1090-2, PLATÍ VŽDY PŘÍSNĚJŠÍ Z POŽADAVKŮ.