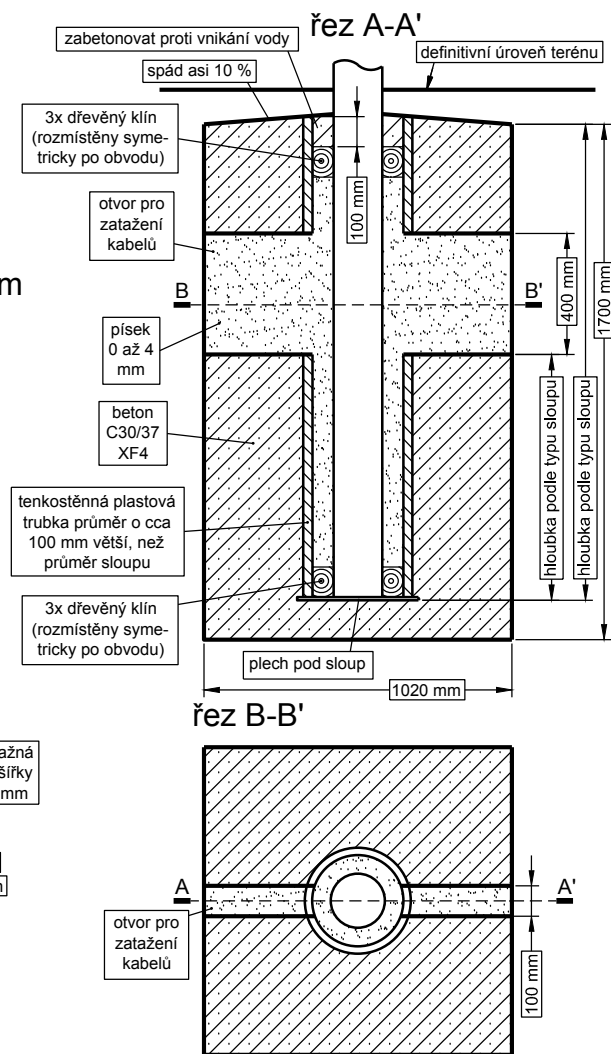
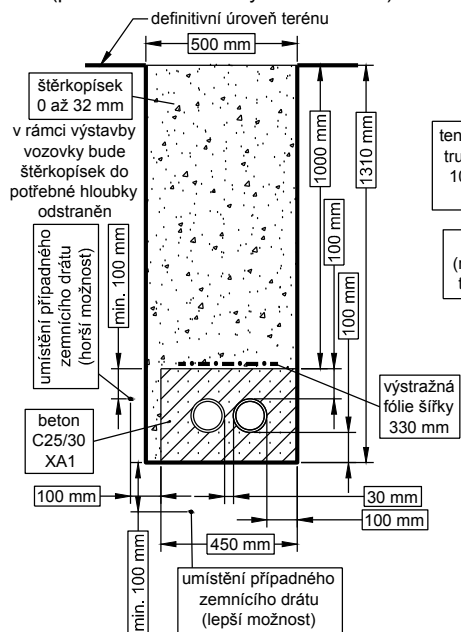
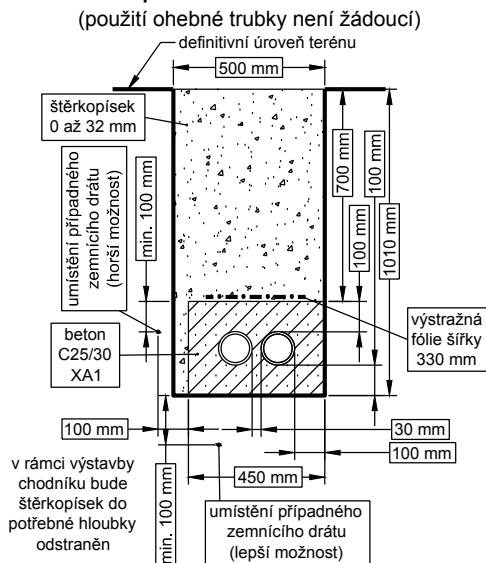


základ sloupu osvětlovacího
do výšky 14 m a výložníkem (výložníky) 3 m nebo kratšími

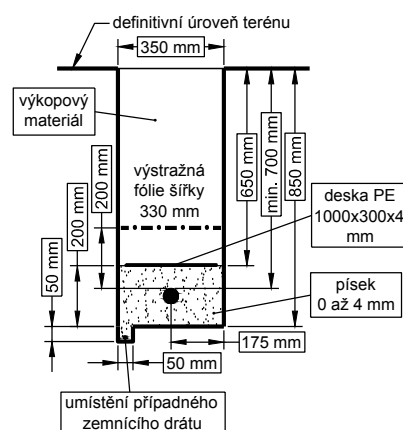
**chránička 2x trubka 110/94 mm
pod pojižděným prostorem**
(použití ohebné trubky není žádoucí)



**chránička 2x trubka 110/94 mm
pod chodníkem**
(použití ohebné trubky není žádoucí)



1x kabel nn ve volném terénu



uvedené rozměry jsou minimální

<p>Zhotovitel: PRAGOPROJEKT</p>	<p>objekt: 431</p> <p>Příloha: VZOROVÉ ŘEZY</p>	<p>Měřítko: 1:25</p> <p>Číslo přílohy: 2</p>
--	---	--