

Dodatek č. 1

ke smlouvě o dílo uzavřené ve smyslu ustanovení § 2586 a násl. zákona č. 89/2012 Sb., občanského zákoníku, ve znění pozdějších předpisů (dále též „**občanský zákoník**“) mezi:

Krajská správa a údržba silnic Středočeského kraje, příspěvková organizace

se sídlem: Zborovská 81/11, Praha 5, Smíchov PSČ: 150 00

IČO: 00066001

DIČ: CZ00066001

zastoupená: Ing. Janem Lichtnegerem, ředitelem

č. smlouvy: S-3614/00066001/2020

dále jen „**Objednatel**“ na straně jedné

a

STRABAG a.s.

se sídlem: Kačírkova 982/4, Jinonice, 158 00 Praha 5

IČO: 60838744

DIČ: CZ60838744

zapsaná v obchodním rejstříku vedeném Městským soudem v Praze, oddíl B, vložka 7634,

zastoupená: Evou Klufovou, ekonomickým vedoucím oblasti, zástupcem Davidem Müllerem, vedoucím odd. přípravy a kalkulací, zmocněnci dle plné moci ze dne 14. 12. 2020

č. smlouvy: 841/TC/DA/2020/060/DAKO

dále jen „**Zhotovitel**“ na straně jedné

(Objednatel a Zhotovitel společně dále jen „**smluvní strany**“)

Preambule:

Smluvní strany tímto prohlašují, že dne 22. 12. 2020 uzavřely smlouvu o dílo, jejímž předmětem je provedení stavebních prací na veřejné zakázce s názvem: „**II/229 Hředle - Třeboc**“ (dál jen „**Smlouva o dílo**“). Na základě dohody smluvních stran a ve vazbě na čl. 14. odst. 13. Smlouvy o dílo, uzavírají smluvní strany tento dodatek č. 1 ke Smlouvě o dílo (dále jen „**Dodatek č. 1**“).

I. Předmět Dodatku č. 1

1. S ohledem na vznik objektivně nepředvídaných okolností v průběhu realizace prací na díle, které nemohl zhotovitel před zahájením prací předpokládat, a které zapříčinily změnu rozsahu prací v podobě méněprací a víceprací, upravuje se po dohodě smluvních stran předmět Smlouvy o dílo. Změna rozsahu prací v podobě méněprací a víceprací obsahují Objednatel schválené změnové listy, které jsou přílohou tohoto Dodatku č. 1. Na základě změny předmětu díla se mění i celková cena za dílo uvedená v odst. 8.1. Smlouvy o dílo, který nově zní:

- 8.1. Smluvní strany se dohodly, že celková Cena Díla je stanovena jako neměnná a konečná a činí:

Původní Cena Díla bez DPH	34.788.854,52 Kč
Nová Cena díla dle Dodatku č. 1 bez DPH	34.937.659,27 Kč
DPH 21%	7.336.908,45 Kč
DPH 15 %	0,- Kč
Cena Díla včetně DPH	42.274.567,72 Kč

Daň z přidané hodnoty (dále též „DPH“) bude na základě výslovné dohody smluvních stran připočtena ve výši platné ke dni uskutečnění zdanitelného plnění. Pro vyloučení pochybností se stanoví, že veškerá množství uvedená v soupise prací k Dílu a jeho jednotlivým částem jsou pouze odhadovaná, a jejich změna neznamená změnu Ceny Díla.

Přílohou tohoto Dodatku č. 1 je Objednatelům odsouhlasen Změnový list 1.

II. Závěrečná ustanovení

1. Dodatek č. 1 bude uveřejněn dle § 219 zákona o ZVZ na profilu Objednatel.
2. Tento Dodatek č. 1 nabývá platnosti dnem podpisu oběma smluvními stranami a účinnosti dnem jejího zveřejnění v registru smluv, které provede Objednatel. Zhotovitel bere na vědomí a souhlasí s tím, že Objednatel tento Dodatek č. 1 uveřejní v registru smluv dle zákona č. 340/2015 Sb., o zvláštních podmínkách účinnosti některých smluv a o registru smluv (zákon o registru smluv), ve znění pozdějších předpisů.
3. Tento Dodatek č. 1 je nedílnou součástí výše uvedené Smlouvy o dílo. Ostatní ustanovení Smlouvy o dílo, která nejsou tímto Dodatkem č. 1 výslovně dotčena, zůstávají beze změny v platnosti a účinnosti.
4. Tento Dodatek č. 1 je vyhotoven v elektronické podobě, přičemž každá ze smluvních stran obdrží její elektronický originál.
5. Každá ze smluvních stran prohlašuje, že tento Dodatek č. 1 uzavírá svobodně a vážně, že považuje obsah tohoto Dodatku č. 1 za určitý a srozumitelný a že jsou jí známy všechny skutečnosti, jež jsou pro uzavření tohoto Dodatku č. 1 rozhodující.

V Praze dne:
Zhotovitel:

STRABAG a.s.

V Praze dne:
Objednatel:

**Krajská správa a údržba silnic
Středočeského kraje, p.o.**

.....
Eva Klufová
ekonomický vedoucí oblasti
v zastoupení dle plné moci ze dne 14. 12. 2020

.....
Ing. Jan Lichtneger
ředitel organizace

STRABAG a.s.

.....

David Müller
vedoucí odd. přípravy a kalkulací
v zastoupení dle plné moci ze dne 14. 12. 2020

Krycí list ZBV

Název a evidenční číslo Stavby:

II/229 Hředle - Třeboc

Číslo SO/PS /

/ číslo Změny SO/PS:

Číslo ZBV:

Název stavebního objektu/provozního souboru (SO/PS):

Sil. II/229 v km 38,050 - 41,930**101****1**

Objednatel:

Krajská správa a údržba silnic Středočeského kraje, p.o.

se sídlem Zborovská 11, 150 21 Praha 5

IČ: 70891095

Zhotovitel:

STRABAG a.s.

se sídlem Kačírkova 982/4, 158 00 Praha 5 - Jinonice

IČ: 608 38 744

Rekapitulace ZBV č. 1 dle Skupin 1, 2, 3, 4, 5

část ZBV č.	Cena navrhovaných Změn záporných	Cena navrhovaných Změn kladných	Cena navrhovaných Změn záporných a Změn kladných celkem
1.1	0,00	0,00	0,00

část ZBV č.	Cena navrhovaných Změn záporných	Cena navrhovaných Změn kladných	Cena navrhovaných Změn záporných a Změn kladných celkem
1.2	0,00	0,00	0,00

část ZBV č.	Cena navrhovaných Změn záporných	Cena navrhovaných Změn kladných	Cena navrhovaných Změn záporných a Změn kladných celkem
1.3	-2 710 863,96	2 859 668,71	148 804,75

část ZBV č.	Cena navrhovaných Změn záporných	Cena navrhovaných Změn kladných	Cena navrhovaných Změn záporných a Změn kladných celkem
1.4	0,00	0,00	0,00

část ZBV č.	Cena navrhovaných Změn záporných	Cena navrhovaných Změn kladných	Cena navrhovaných Změn záporných a Změn kladných celkem
1.5	0,00	0,00	0,00

Suma ZBV č.	Cena navrhovaných Změn záporných	Cena navrhovaných Změn kladných	Cena navrhovaných Změn záporných a Změn kladných celkem
1	-2 710 863,96	2 859 668,71	148 804,75

Části ZBV se číslovají číslem ZBV, za kterým je tečka a index udávající číslo Skupiny.

Stejný systém číslování se používá pro jednotlivé Evidenční nebo Změnové listy

a pro Rozpis ocenění změn položek.

ZBV - krycí list

Číslo paré:

Změnový list

Název a evidenční číslo Stavby: II/229 Hředle - Třeboc	Číslo SO/PS / / číslo Změny SO/PS: 101	Číslo ZBV: 1
Název stavebního objektu/provozního souboru (SO/PS): Sil. II/229 v km 38,050 - 41,930		

Strany smlouvy o dílo čS-3614/00066001/2020 na realizaci uvedené Stavby uzavřené dne 22.12.2020 (dále jen Smlouva):

Objednatel: Krajská správa a údržba silnic Středočeského kraje, p.o.

Zhotovitel: STRABAG a.s., se sídlem kačírkova 982/4, 158 00 Praha 5 - Jinovice

Přílohy Změnového listu:

1. Krycí list	1	počet listů
2. Změnový list	2	počet listů
3. Zápis o projednání ocenění soupisu prací	1	počet listů
4. Rozpis ocenění Změn položek	2	počet listů
5. Přehled zařazení změn do skupin	1	počet listů
6. Přehled dalších dokladů	1	počet listů
7. Další doklady	38	počet listů

Paré č.	Příjemce
1	Objednatel
2	Zhotovitel
3	Stavební dozor

Iniciátor změny: zhotovitel

Popis a zdůvodnění Změny:

SO 101

Díličí změna č. 1 - Změny v obci Třeboc

Po odfrézování asfaltového krytu vozovky v obci Třeboc byla provedena kontrola podkladních vrstev. Na základě prohlídky bylo stanoveno, že v místě, kde jsou podkladní vrstvy bez poruch bude položeno asfaltové souvrství dle technické specifikace. V místě poruch v podkladní vrstvě byly provedeny kopané sondy. V úseku o délce 350 bm bylo zjištěno nedostačující souvrství AC a PM. Na základě provedených kopaných sond byly na pláni provedeny SZZ s nevyhovujícím výsledkem. Objednatel odsouhlasil návrh zhotovitele, vyměnit podkladní vrstvy v tl. 400 mm s následující skladbou dle TP 170.

ŠD 0/63a tl. 250 mm, SC C ¾ tl. 150 mm a následně položení asfaltových vrstev dle technické specifikace ACP 16+ 70mm, ACO 11+ 40 mm. Celková plocha recyklace za studena je snižena o neprovedenou část v obci Třeboc.

V obci Třeboc bylo položeno celkem 457 m obrub a osazeno 6 nových ocelových mříží. Položky upraveny dle skutečně provedených prací.

Z důvodu zajištění odvodnění komunikace do přílehlých uličních vpustí, nebylo potřebné osazovat štěrbínový žlab.

Z důvodu šířkových poměrů v obci Třeboc nebylo možné realizovat odvodňovací žlab s dlážděných kostek. Voda z vozovky bude do stávajících uličních vpustí svedena nátokem dlážděným ze žulových kostek. Pol. č. 1.1.13, 1.1.15, 1.1.17, 1.1.31, 1.2.20, 1.2.34, 1.2.33, 1.2.42, 1.2.44, 1.1.60.

Díličí změna č. 2 - Navýšení úpravy AZ a zesílení vrstvy pro RS

Po odfrézování a provedení kopaných sond bylo zjištěna nedostačující tl. stávající vrstvy PM v lokálních místech trasy. V těchto úsecích nebude možné provést recyklaci za studena dle technické specifikace. Dle návrhu akreditované laboratoře TPA č.p. PR 21-006-RS bylo stanoveno, že v předemných úsecích bude doplněna vrstva ze ŠD 0-63 v tloušťce 60 mm, aby bylo možné provést RS dle technické specifikace. Všechny plochy, na kterých bude doplněna vrstva ze ŠD 0-63 byly geodeticky zaměřeny.

Na základě prohlídky trasy byla vyznačena místa nutné sanace krajů vozovky. Sanovaná místa byla zaměřena geodetem stavby. Pol. č. 1.1.14, 1.1.17.

Díličí změna č. 3 - Propustky

Na základě prohlídky propustku u studánky bylo konstatováno, že není potřebná výměna stávajících betonových rour propustku a bude provedena pouze sanace spojů betonových trub. Po prohlídce propustku na konci obce Hředle bylo konstatováno, že propustek je v havarijním stavu, železobetonové trouby jsou prasklé a provalené bez možnosti opravy. Z tohoto důvodu je nutné vybudovat nový propustek o profilu trub DN 600. Pol. č. 1.1.38, 1.2.37.

Díličí změna č.4 - Svodidla

Za účasti objednatele byla provedena kontrola stávajícího zádržného systému (jednostranná ocelová svodidla) v celém úseku trasy. Na trase byla vyznačena nebezpečná místa, kde je potřeba doplnit nová silniční ocelová svodidla. Zároveň bylo dohodnuto, že 188 m stávajících svodidel je v dobrém stavu, bez nutnosti výměny. U uvedených svodidel bude provedena rektifikace. Pol. č. 1.1.48, 1.1.61.

Díličí změna č.5 - Trativody

V průběhu sanace aktivní zóny komunikace bylo zjištěno, že v nejnižším místě trasy, pod svahem nad obcí Třeboc, dochází k zvodnění AZ komunikace z přílehlých polí. Z tohoto důvodu bude nutné vybudovat podélný trativod v délce 45 m, který bude zaústěn do přílehlého propustku. Pol. č. 1.1.62.

Díličí změna č.6 - Prořez vegetace

Z důvodů vzrostlé vegetace kolem komunikace není možné provádět stavební práce jako je čištění rigolů, úprava krajnic a osazování silničních ocelových svodidel. Na místním šetření bylo odsouhlaseno, že je nutná úprava (prořez) vegetace bránící bezpečnému provádění prací. Pol. č. 1.1.73.

Celkově se jedná o Změny nepodstatné, vzniklé z nepředvídaných důvodů v průběhu provádění stavby, které jsou tak podle § 5, odst. 1, písm.c), resp. podle § 10 Směrnice R-SM-36 Krajské správy a údržby silnic Středočeského kraje (účinnost od 29. 05. 2017) upřesňující provádění změn závazků dle zákona č. 134/2016 Sb., o zadávání veřejných zakázek zařazeny do Skupiny 3. Zároveň se jedná o práce, které nemění celkovou povahu veřejné zakázky.

Z hlediska Zákona o zadávání veřejných zakázek č. 134/2016 Sb. tato Změna nepředstavuje vznik podstatné změny závazku a dle § 222, odst. 6) se jedná o změnu nepředvídanou.

Údaje v Kč bez DPH:

Cena navrhovaných Změn záporných	Cena navrhovaných Změn kladných	Cena navrhovaných Změn záporných a Změn kladných celkem	Součet absolutních hodnot Změn kladných a Změn záporných
-2 710 863,96	2 859 668,71	148 804,75	5 570 532,67

Podpis vyjadřuje souhlas se Změnou:

Zhotovitel (stavbyvedoucí)	jméno	Ing. Plachý Milan	datum	podpis
Projektant (autorský dozor)	jméno	xxx	datum	podpis
Stavební dozor	jméno	Roman Kühnel, DiS	datum	podpis
Supervize (Regionální dotační kancelář)	jméno	xxx	datum	podpis
Zástupce Objednatele:	jméno	Šárka Balázová	datum	podpis

Objednatel a Zhotovitel se dohodli, že u tohoto SO/PS, který je součástí uvedené Stavby, budou provedeny Změny, jež jsou podrobně popsány, zdůvodněny, dokladovány a oceněny v dokumentaci této Změny. Smluvní strany shodně prohlašují, že Změny dle tohoto Změnového listu nejsou zlepšením dle čl. 13.2 Smluvních podmínek. Tento Změnový list představuje dodatek Smlouvy. Smlouva se mění v rozsahu upraveném v tomto Změnovém listu. V ostatním zůstávají práva a povinnosti Objednatele a Zhotovitele sjednané ve Smlouvě nedotčeny. Na důkaz toho připojují příslušné osoby oprávněně jednat jménem nebo v zastoupení Objednatele a Zhotovitele své podpisy.

Objednatel (Oprávněná osoba Objednatele)	jméno	Ing. Jan Lichtneger	datum	podpis
Zhotovitel	jméno	Eva Klufová	datum	podpis
	jméno	David Müller	datum	podpis

Číslo paré: /

ZÁPIS

o projednání ocenění soupisu prací a ceny stavebního objektu/provozního souboru (SO/PS)
pro všechny skupiny - pro ZBV číslo: 1

Název Stavby: II / 229 Hředle - Třeboc	
Číslo SO/PS / číslo Změny SO/PS:	101/1
Název stavebního objektu/provozního souboru (SO/PS): Sil. II/229 v km 38,050 - 41,930	

Údaje v Kč bez DPH

Cena SO/PS dle Smlouvy
1 - zadat
34 788 854,52

Poznámka: Cenu všech Změn záporných v předchozích Změnách na SO/PS a cenu navrhovaných Změn záporných na SO/PS je nutno zadávat se znaménkem minus (-).

Cena SO/PS v předchozích ZBV:

Údaje v Kč bez DPH

	Cena všech Změn záporných v předchozích Změnách na SO/PS	Cena všech Změn kladných v předchozích Změnách na SO/PS	Cena SO/PS po všech předchozích Změnách	Rozdíl ceny SO/PS po všech předchozích Změnách a ve Smlouvě
2	3 - zadat	4 - zadat	5=1+3+4	6=5-1
stavební/montážní práce	0,00	0,00	34 788 854,52	0,00

Cena SO/PS v této ZBV a po této ZBV:

Údaje v Kč bez DPH

	Cena navrhovaných Změn záporných na SO/PS	Cena navrhovaných Změn kladných na SO/PS	Cena všech Změn kladných na SO/PS (předchozích a navrhovaných)	Cena všech Změn kladných na SO/PS k ceně SO/PS dle Smlouvy v %
7	8 - zadat	9 - zadat	10=4+9	11=10/1
stavební/montážní práce	-2 710 863,96	2 859 668,71	2 859 668,71	8,22%

Cena SO/PS po této ZBV:

Údaje v Kč bez DPH

	Cena všech Změn záporných na SO/PS (předchozích a navrhovaných)	Cena SO/PS po této Změně	Rozdíl ceny SO/PS po této Změně oproti ceně SO/PS dle Smlouvy	Rozdíl ceny SO/PS po této Změně oproti ceně SO/PS dle Smlouvy v %
12	13=3+8	14=1+13+10	15=14-1	16=15/1
stavební/montážní práce	-2 710 863,96	34 937 659,27	148 804,75	0,43%

Vyjádření (souhlasím x nesouhlasím), jméno, datum, podpis

Zhotovitel (stavbyvedoucí): Ing. Plachý Milan

Projektant (autorský dozor): xxx

Stavební dozor: Roman Kühnel, DiS

Zástupce Objednatele: Šárka Balážová

Supervize (RDK): xxx

Zaměstnanec KSÚS SK
odpovědný za cenové
projednání Změny: Ing. Jaroslava Jurková

Rozpis ocenění Změn položek - pro ZBV číslo: 1													
Evidenční číslo a název stavby: II/229 Hředle - Třeboc Číslo a název SO/PS: 101 Sil. II/229 v km 38,050 - 41,930 Číslo a název rozpočtu: 101 Sil. II/229 v km 38,050 - 41,930								ZMENA SOUPISU PRACI (SO/PS)					
								1					
								Skupina Změn: 3					
Poř. č. pol.	Kód položky	Název položky	m.j.	Množství ve Smlouvě	Množství ve Změně	Množství rozdílu	Cena za m.j. v Kč	Cena celkem ve Smlouvě v Kč	Změny záporné v Kč	Změny kladné v Kč	Cena celkem ve Změně v Kč	Rozdíl cen celkem v Kč	Podíl cen celkem v %
1	2	3	4	5	6	7	8	9	10	11	12	13	14
1.1.13	11372	dofrézování vozovky tl. průměrně 100mm, po vrstvách, uložení v místě stavby: R-mat pro stavbu, který může obsahovat dehet nutné použít na této stavbě na recyklaci za studena!!! vč. odvozu a uložení na meziskládku dle dispozic zhotovitele, vzdálenost 5 km uvedena orientačně POZN.: Vyfrézovaný materiál bude následně použit pro doplnění RS CA (200mm), pro provedení krajnic vč. dosypávky krajnic (R-mat) a dále pro konstrukce sjezdů. Z tohoto důvodu je požadováno provést frézu (min. danou část pro krajnice a sjezdy) ve frakci do vel. 32mm (0/32), včetně manipulace s materiálem - sanace okrajů vozovky	m3	679,00	896,000	217,000	392,59	266 568,61		85 192,03	351 760,64	85 192,03	31,96%
1.1.14	113328	odstran podkladních zpevněných ploch z kameniva nestmel, odvoz do 20km, vzdálenost uvedena orientačně, prováděno po odfrézování, tl.průměrně 300 mm, š. 1,75m - sanace krajů vozovky	m3	2 851,80	2 948,643	96,843	274,37	782 448,37		26 570,81	809 019,18	26 570,81	3,40%
1.1.15	123738	odkop pro spodní stavbu silnic a železnic tř. I, odvoz do 20km, vzdálenost uvedena orientačně, vč. odvozu na skládku, odstranění stávající zeminy (případně konstrukce podkladních vrstev), tl. 500mm, š. 1,75m - úprava AZ	m3	4 753,00	5 565,405	812,405	254,50	1 209 638,50		206 757,07	1 416 395,57	206 757,07	17,09%
1.1.16	21152	sanační žebra z kameniva drceného, ŠDB 0/63, výměna a náhrada vhodným materiálem, tl.500mm - úprava AZ	m3	4 754,00	4 915,405	161,405	358,83	1 705 877,82		57 916,96	1 763 794,78	57 916,96	3,40%
1.1.17	17180	uložení sypaniny do násypů z nakupovaných materiálů, ŠDA, doplnění konstrukce, tl. 200mm (uložení sypaniny do násypů z nakupovaných materiálů, ŠDA, doplnění konstrukce, tl. 250mm - sanace okrajů vozovky)	m3	1 901,20	2 874,262	973,062	823,31	1 565 276,97		801 131,68	2 366 408,65	801 131,68	51,18%
1.1.31	015130	poplatky za likvidaci odpadu	t	17 122,00	18 895,034	1 773,034	132,46	2 267 980,12		234 856,08	2 502 836,20	234 856,08	10,36%
1.2.18	18110	úprava pláně se zhutněním	m2	28 518,00	26 288,000	-2 230,000	9,00	256 662,00	-20 070,00		236 592,00	-20 070,00	-7,82%
1.1.38	agregovaná pol.	propustky pod vozovkou z trub DN 400 (600) mm kompletní -2ks (2x14,0m), včetně dodání a položení potrubí korugovaná trubka, případné úpravy trub (zkrácení, šikmé seřiznutí), nutné zemní práce pro lože a prahy, podkladní vrstvy a obetonování vč. betonových prahů, šikmá čela, odláždění vtoku a výtoku lomovým kamenem, záস্যy z vhodného materiálu na úroveň pláně, doplnění konstrukce pod navrhovanou vozovkou a odstranění stávajícího propustku, vč. odvozu a uložení na recyklační středisko / skládku dle dispozic zhotovitele, vč. poplatku za skládku	m	28,00	39,000	11,000	7 557,88	211 620,64		83 136,68	294 757,32	83 136,68	39,29%
1.1.48	9113A1	svodidlo ocelí silnič jednostr, úroveň zadrž N1, N2 - dodávka a montáž - jednostranné ocelové svodidlo s úrovní zadrženi N2, včetně náběhu na obou koncích, 3ks	m	475,00	796,000	321,000	866,51	411 592,25		278 149,71	689 741,96	278 149,71	67,58%
1.2.20	567544	vrstva pro obnovu a opravu recyklace za studena cem a asf em tl do 200mm - RS 0/32 CA tl. 200mm, předpoklad asfaltová emulze 3% po vystěpení, cementové pojivo 5%	m2	26 288,00	23 495,000	-2 793,000	174,92	4 598 296,96	-488 551,56		4 109 745,40	-488 551,56	-10,62%
1.2.34	agregovaná pol.	Žlaby a rigoly dlažďené z kostek drobných do betonu tl 100mm - drobná kamenná kostka 100x100x100 mm do betonového lože tl. min 100 mm C 20/25nXF3, podkladní vrstva SC 0/32 C 20/25, tl. 210 mm s vloženou kaší sítí D 8 mm, oka 100x100 mm při obou površích, spodní podkladní vrstva ŠD 0/32 tl. min. 200 mm, položka zahrnuje: dodání a uložení předepsaného dlažebního materiálu v požadované kvalitě do předepsaného tvaru a v předepsané šířce, dodání a rozprostření lože i podkladních vrstev z předepsaného materiálu v předepsané tloušťce a šířce, úpravu napojení a ukončení, vnitrostaveništní i mimostaveništní dopravu	m2	810,00	12,880	-797,120	1 398,26	1 132 590,60	-1 114 581,01		18 009,59	-1 114 581,01	-98,41%

1.2.33	917224	silniční betonový obrubník – orientačních rozměrů 250x150mm (přímý i obloukový), včetně dodání a pokládky betonových obrubníků, betonové lože i boční betonovou opěrku C 20/25 n XF3	m	1 620,00	457,000	-1 163,000	474,70	769 014,00	-552 076,10	216 937,90	-552 076,10	-71,79%	
1.2.37		propusty pod vozovkou z trub DN 1000mm kompletní - 1ks (1x30,0m), včetně dodání a položení potrubí korugovaná trubka, případné úpravy trub (zkrácení, šikmé seříznutí), nutné zemní práce pro lože a prahy, podkladní vrstvy a obetonování vč. betonových prahů, šikmá čela, odláždění vtoku a výtoku lomovým kamenem, záস্যpy z vhodného materiálu na úroveň pláně, doplnění konstrukce pod navrhovanou vozovkou a odstranění stávajícího propustku, vč. odvozu a uložení na recyklační středisko / skládku dle dispozic zhotovitele, vč. poplatku za skládku	m	30,00	0,000	-30,000	15 889,05	476 671,50	-476 671,50	0,00	-476 671,50	-100,00%	
1.2.42	agregovaná pol. 899121	mříže ocelové samostatné, vč. příp. rektifikace, pročištění, případné opravy a likvidace odpadu, demontovaná mříž vč. likvidace dle dispozic zhotovitele	ks	15,00	6,000	-9,000	4 405,25	66 078,75	-39 647,25	26 431,50	-39 647,25	-60,00%	
1.2.44	agregovaná pol.	monolitický betonový štěrbinový žlab, na zatížení D400, š. 150 mm - dodávka a montáž, včetně zemních prací, betonového lože tl. min 100 mm C 20/25nXF3, podkladní vrstvy směs stmelená cementem SC 0/32 C 20/25, tl. 210 mm s vloženou kari sítí D 8 mm, oka 100x100 mm při obou površích, spodní podkladní vrstvy ŠD 0/32 tl. min. 200 mm, ošetření spáry mezi asfaltem a žlabem a napojení	m	6,00	0,000	-6,000	3 211,09	19 266,54	-19 266,54	0,00	-19 266,54	-100,00%	
NOVÉ POLOŽKY													
1.1.60	562133	Vozovkové vrstvy z materiálu slab cementem tř III tl.do 150 mm	m2	0,00	2 170,000	2 170,000	275,00	0,00		596 750,00	596 750,00	596 750,00	100,00%
1.1.61	9113A2	Svodidlo ocel silniční jednostr. úroveň zadrž N1, N2 - montáž s přesunem	m	0,00	188,000	188,000	177,00	0,00		33 276,00	33 276,00	33 276,00	100,00%
1.1.62	212025	Trativody komplet z trub DN do 100MM, rýha tř.I	m	0,00	45,000	45,000	224,00	0,00		10 080,00	10 080,00	10 080,00	100,00%
1.1.70	N1 - CN doklad č.13	Otryskání povrchu vysokotlakovým vodním paprskem DN 1000	m2	0,00	38,000	38,000	386,34	0,00		14 680,92	14 680,92	14 680,92	100,00%
1.1.71	N1 - CN doklad č.13	Výsekání a zapravení spáry ve stížených podmínkách DN 1000	m	0,00	35,000	35,000	3 973,79	0,00		139 082,65	139 082,65	139 082,65	100,00%
1.1.72	N1 - CN doklad č.13	Přeprava a přesun hmot DN 1000	kpl	0,00	1,000	1,000	16 998,98	0,00		16 998,98	16 998,98	16 998,98	100,00%
1.1.73	N2 - CN doklad č.14	Prořezání stromu podél komunikace	kpl	0,00	1,000	1,000	275 089,14	0,00		275 089,14	275 089,14	275 089,14	100,00%
Celkem								15 739 583,63	-2 710 863,96	2 859 668,71	15 888 388,38	148 804,75	0,95%

PŘEHLED ZAŘAZENÍ ZMĚN DO SKUPIN

Název a evidenční číslo Stavby: II/229 Hředle - Třeboc

1	Přijaté smluvní částka bez rezervy a DPH	34 788 854,52
2=1+18+19	Aktuální smluvní částka (cena stavby)	34 937 659,27
	Aktuální smluvní částka (cena stavby) včetně DPH	42 274 567,72
3=(2/1)*100	Procento změny Přijaté smluvní částky	100,43%
4=(25/1)*100	Sledování vyhrazených změn (Skupina 1)	0,00%
5=(28/1)*100	Sledování záměny položek (Skupina 2)	0,00%
40=(19/1)*100	Sledování limitu 15 % pro podstatnou změnu pro Změny záporné dle § 16, odst. (5), písm. b)	-7,76%

6=32+36	Suma Změn kladných a Změn záporných Skupiny 3 a Skupiny 4	148 804,75
7=(6/1)*100	Sledování limitu 30 % - součet Skupiny 3 a Skupiny 4	0,43%
8=1*0,2	Zákonný limit 30 % pro Skupinu 3 a Skupinu 3	10 436 656,36

9=(32A/1)*100	Sledování limitu 50 % Skupina 3	16,01%
10=(36A/1)*100	Sledování limitu 50 % Skupina 4	0,00%
10A=32A+36A	Suma absolutních hodnot Změn kladných a Změn záporných pro Skupinu 3 a Skupinu 4	5 570 532,67
11=1*0,4	Zákonný limit 50 % pro Skupinu 3 a Skupinu 3	17 394 427,26

12=(37/1)*100	Sledování limitu 15 %	0,00%
13=37	Sledování limitu 137 366 600 Kč	0,00
14=137 366 600-37		137 366 600,00

SO	ZBV č.	Název SO/PS / předmět Změny	Změny záporné (žadávat se znaménkem mínus)	Změny kladné	Hodnota ZBV	- 1 -			- 2 -			- 3 -					- 4 -					- 5 -	
						Vyhrazená změna (Doměrky)			Záměna položek (Započítávání)			Nepředvídanost					Nezbytnost					Změny de minimis	
						Změny záporné (žadávat se znaménkem mínus)	Změny kladné	Suma Změn záporných a Změn kladných	Změny záporné (žadávat se znaménkem mínus)	Změny kladné	Suma Změn záporných a Změn kladných	Změny záporné (žadávat se znaménkem mínus)	Změny kladné	Procentní vyjádření Změny kladné	Suma Změn záporných a Změn kladných	Suma absolutních hodnot Změn kladných a Změn záporných	Změny záporné (žadávat se znaménkem mínus)	Změny kladné	Procentní vyjádření Změny kladné	Suma Změn záporných a Změn kladných	Suma absolutních hodnot Změn kladných a Změn záporných	Změny de minimis (15% nebo limit 137 366 600 Kč)	limit 15 %
16	17	18	19=23+26+29+33	20=24+27+30+34+37+39	21=19+20	23	24	25=23+24	26	27	28=26+27	29	30	31=(30/1)*100	32=29+30	32A=ABS(29)+30	33	34	35=(34/1)*100	36=33+34	36A=ABS(33)+34	37	38=(37/1)*100
		II/229 Hředle - Třeboc	- 2 710 863,96	2 859 668,71	148 804,75	0,00	0,00	0,00	0,00	0,00	0,00	- 2 710 863,96	2 859 668,71	8,22%	148 804,75	5 570 532,67	0,00	0,00	0,00%	0,00	0,00	0,00	0,00%
101	1	Sil. II/229 v km 38,050 - 41,930 / změna vozovkových vrstev v obci Třeboc, navýšení úpravy AZ a zesílení vrstvy pro RS, úprava propustku, svodidel a trativodů, prolez zeleně	- 2 710 863,96	2 859 668,71	148 804,75			0,00			0,00	- 2 710 863,96	2 859 668,71	8,22%	148 804,75	5 570 532,67			0,00%	0,00	0,00		0,00%
			0,00	0,00	0,00			0,00			0,00			0,00%	0,00	0,00			0,00%	0,00	0,00		0,00%
			0,00	0,00	0,00			0,00			0,00			0,00%	0,00	0,00			0,00%	0,00	0,00		0,00%
			0,00	0,00	0,00			0,00			0,00			0,00%	0,00	0,00			0,00%	0,00	0,00		0,00%
			0,00	0,00	0,00			0,00			0,00			0,00%	0,00	0,00			0,00%	0,00	0,00		0,00%
			0,00	0,00	0,00			0,00			0,00			0,00%	0,00	0,00			0,00%	0,00	0,00		0,00%
			0,00	0,00	0,00			0,00			0,00			0,00%	0,00	0,00			0,00%	0,00	0,00		0,00%
			0,00	0,00	0,00			0,00			0,00			0,00%	0,00	0,00			0,00%	0,00	0,00		0,00%
			0,00	0,00	0,00			0,00			0,00			0,00%	0,00	0,00			0,00%	0,00	0,00		0,00%
			0,00	0,00	0,00			0,00			0,00			0,00%	0,00	0,00			0,00%	0,00	0,00		0,00%
			0,00	0,00	0,00			0,00			0,00			0,00%	0,00	0,00			0,00%	0,00	0,00		0,00%
			0,00	0,00	0,00			0,00			0,00			0,00%	0,00	0,00			0,00%	0,00	0,00		0,00%
			0,00	0,00	0,00			0,00			0,00			0,00%	0,00	0,00			0,00%	0,00	0,00		0,00%
			0,00	0,00	0,00			0,00			0,00			0,00%	0,00	0,00			0,00%	0,00	0,00		0,00%
			0,00	0,00	0,00			0,00			0,00			0,00%	0,00	0,00			0,00%	0,00	0,00		0,00%
			0,00	0,00	0,00			0,00			0,00			0,00%	0,00	0,00			0,00%	0,00	0,00		0,00%
			0,00	0,00	0,00			0,00			0,00			0,00%	0,00	0,00			0,00%	0,00	0,00		0,00%
			0,00	0,00	0,00			0,00			0,00			0,00%	0,00	0,00			0,00%	0,00	0,00		0,00%
			0,00	0,00	0,00			0,00			0,00			0,00%	0,00	0,00			0,00%	0,00	0,00		0,00%
			0,00	0,00	0,00			0,00			0,00			0,00%	0,00	0,00			0,00%	0,00	0,00		0,00%

Poznámka: Formulář má informativní charakter a zobrazuje stav k datu předložení Změnového listu.

Přehled dalších dokladů

Číslo ZBV:	1
Název a evidenční číslo stavby:	II/229 Hředle - Třeboc
Název stavebního objektu / provozního souboru (SO/PS):	Sil. II/229 v km 38,050 - 41,930
Číslo SO/PS / číslo změny SO/PS:	101

Doklad	Součást dokumentace ZBV	
	ANO (počet listů)	NE - Uloženo
07 Změnový soupis prací SO 101 po změně 1	7	
08 Oznámení zhotovitele 1 a 2	3	
09 Pokyn KSUS ke změně rozsahu díla 1 a 2	3	
10 Zápis v SD a průkzní zkouška recyklované směsi	5	
11 Vyjádření TDS	2	
12 Geodetické zaměření	6	
13 CN Sanace propustku	5	
14 CN Prořez vegetace	4	
15 Zápis z KD č. 2 ze 4. 5. 2021	3	
Počet listů celkem	38	

Změnový soupis prací SO 101 po změně 1

Stavba: II/229 Hředle - Třeboc
 Objekt: Sil. II/229 v km 38,050 - 41,930
 Část: číslo změny 1
 JKSO:



Objednatel: Krajská správa a údržba silnic Středočeského kraje, p.o.
 Zhotovitel: STRABAG a.s. Kačírkova 982/4, 158 00 Praha 5 - Jinonice
 Datum: 20.09.2021

zadáni	změna	po změně
--------	-------	----------

P.Č.	TV	KCN	Kód položky	Popis	MJ	Množství celkem	Cena jednotková	Cena celkem	Množství	Cena celkem	Množství	Cena celkem
1	2	3	4	5	6	7	8	9				

Sil. II/229 v km 38,050 - 41,930

34 788 854,52

148 804,75

34 937 659,27

34 788 854,52

-937 152,94

33 851 701,59

1.01			agregovaná pol.	DIO - vypracování projektu, projednání, zajištění DIR, osazení DZ včetně sloupků a podstavců při kompletní uzávěře 25 týdnů, vyznačení uzavírky a objízdné trasy obousměrně	kpl	1,00	121 973,19	121 973,19		0,00	1,000	121 973,19
1.02			02730	zjištění a vytyčení inž. sítí, včetně jejich případné ochrany	kpl	1,00	22 076,60	22 076,60		0,00	1,000	22 076,60
1.03			029111	geodetické zaměření stavby	hm	38,80	1 103,83	42 828,60		0,00	38,800	42 828,60
1.04			02946	fotodokumentace stavby a pasportizace přilehlých	kpl	1,00	15 773,32	15 773,32		0,00	1,000	15 773,32
1.05			02943	dokumentace RDS, DSPS	kpl	1,00	55 191,49	55 191,49		0,00	1,000	55 191,49
1.06			02620	zkoušky zatěžovací budou provedeny v místě sanací, počet zkoušek dle situace po odkrytí vozovkového krytu a zjištění skutečného rozsahu sanací	kus	40,00	2 428,43	97 137,20		0,00	40,000	97 137,20
1.07			02710	Náklady na opravu poškozených komunikací na objízdných trasách - PRELIMINÁŘ - PEVNÁ CENA 2.500.000,- Kč bez DPH.	kpl	1,00	2 500 000,00	2 500 000,00		0,00	1,000	2 500 000,00
1.08			02960	dozor geotechnika stavby, vyhodnocení konstrukcí a materiálů podloží pro stanovení rozsahu sanací	kpl	1,00	33 114,89	33 114,89		0,00	1,000	33 114,89
1.09			02991	informační tabule - 1x povinná publicita, označení staveniště + 2x SK, Omlouváme se za dočasné omezení	kus	3,00	19 868,94	59 606,82		0,00	3,000	59 606,82
1.10			03100	zařízení staveniště - zřízení, provoz, demontáž	kpl	1,00	27 869,49	27 869,49		0,00	1,000	27 869,49
1.11			02920	čištění komunikací a prostor dotčených výstavbou	kpl	1,00	37 750,98	37 750,98		0,00	1,000	37 750,98
1.12			11372.R	frézování asfaltových ploch, tl. průměrně 80 mm, po vrstvách, (v celé šíři vozovky, v celé trase), primárně použít na stavbě; vč. odvozu a uložení na meziskládku dle dispozic zhotovitele, vzdálenost 5 km uvedena orientačně, POZN.: Část vyfrézovaného materiálu bude následně použita pro doplnění RS CA (200mm), pro provedení krajnic vč. dosypávky krajnic (R-mat) a dále pro konstrukce sjezdů. Z tohoto důvodu je požadováno provést frézu (min. danou část pro krajnice a sjezdy) ve frakci do vel. 32mm (0/32), včetně manipulace s materiálem; případný přebytek - odkup zhotovitelem, POZOR: kolem km 39,0 zastížen dehet již ve hloubce -40mm pod noveletou vozovky	m3	1984,00	393,08	779 870,72		0,00	1 984,000	779 870,72

Změnový soupis prací SO 101 po změně 1

Stavba: II/229 Hředle - Třeboc
 Objekt: Sil. II/229 v km 38,050 - 41,930
 Část: číslo změny 1
 JKSO:
 Objednatel: Krajská správa a údržba silnic Středočeského kraje, p.o.
 Zhotovitel: STRABAG a.s. Kačírkova 982/4, 158 00 Praha 5 - Jinonice
 Datum: 20.09.2021



zadáni	změna	po změně
--------	-------	----------

P.Č.	TV	KCN	Kód položky	Popis	MJ	Množství celkem	Cena jednotková	Cena celkem	Množství	Cena celkem	Množství	Cena celkem
1	2	3	4	5	6	7	8	9				
1.13			11372	dofrézování vozovky tl. průměrně 100mm, po vrstvách, uložení v místě stavby: R-mat pro stavbu, který může obsahovat dehet nutné použít na této stavbě na recyklaci za studena!!! vč. odvozu a uložení na meziskládku dle dispozic zhotovitele, vzdálenost 5 km uvedena orientačně POZN.: Vyfrézovaný materiál bude následně použit pro doplnění RS CA (200mm), pro provedení krajnic vč. dosypávky krajnic (R-mat) a dále pro konstrukce sjezdů. Z tohoto důvodu je požadováno provést frézu (min. danou část pro krajnice a sjezdy) ve frakci do vel. 32mm (0/32), včetně manipulace s materiálem - sanace okrajů vozovky (Obec Třeboc viz geodetický protokol list 6 - Sanace komunikace I.etapa plocha 2170 m2*0,1)	m3	679,00	392,59	266 568,61	217,00	85 192,03	896,000	351 760,64
1.14			113328	odstran podkladních zpevněných ploch z kameniva nestmel, odvoz do 20km, vzdálenost uvedena orientačně, prováděno po odfrézování, tl. průměrně 300mm, š. 1,75m - sanace okrajů vozovky viz geodetický protokol list 1-3 Sanace komunikace kraje vozovky I+II.Etapa Plocha (7769 + 2059,81=9828,81m2) Plocha sanace viz položka 56364=9506m2 (9828,81-9506=322,81) (322,81x0,3)	m3	2851,80	274,37	782 448,37	96,84	26 570,81	2 948,643	809 019,18
1.15			123738	odkop pro spodní stavbu silnic a železnic tř. I, odvoz do 20km, vzdálenost uvedena orientačně, vč. odvozu na skládku, odstranění stávající zeminy (případně konstrukce podkladních vrstev), tl. 500mm, š. 1,75m - úprava AZ (Obec Třeboc viz geodetický protokol list 6 + list 1-3 Plocha sanace 2170 m2(2170x0,3)+Plocha sanace viz položka 56364=9506m2 (9828,81-9506=322,81)(322,81x0,5))	m3	4753,00	254,50	1 209 638,50	812,41	206 757,07	5 565,405	1 416 395,57
1.16			21152	sanační žebra z kameniva drceného, ŠDB 0/63, výměna a náhrada vhodným materiálem, tl. 500mm - úprava AZ viz geodetický protokol list 1-3 Plocha sanace viz položka 56364=9506m2 (9828,81-9506=322,81) (322,81x0,5)	m3	4753,00	358,83	1 705 518,99	161,41	57 916,96	4 914,405	1 763 435,95
1.17			17180	uložení sypaniny do násypů z nakupovaných materiálů, ŠDA, doplnění konstrukce, tl. 200mm - sanace okrajů vozovky viz. geodetický protokol list 4 -6 Navýšení komunikace 5500 m2 a sanace komunikace I.Etapa 1820 m2 ((1820+5500)x0,05)) + (2170x0,25)	m3	1901,20	823,31	1 565 276,97	973,06	801 131,68	2 874,262	2 366 408,65
1.18			18110	úprava pláň se ztuhnutím (SOD č.p. 567544, 26 288,00 - SOD č.p.18110 ,26 518,00 = -2 230,00)	m2	28518,00	9,00	256 662,00	-2230,00	-20 070,00	26 288,000	236 592,00

Změnový soupis prací SO 101 po změně 1

Stavba: II/229 Hředle - Třeboc
 Objekt: Sil. II/229 v km 38,050 - 41,930
 Část: číslo změny 1
 JKSO:



Objednatel: Krajská správa a údržba silnic Středočeského kraje, p.o.
 Zhotovitel: STRABAG a.s., Kačírkova 982/4, 158 00 Praha 5 - Jinonice
 Datum: 20.09.2021

zadáni	změna	po změně
--------	-------	----------

P.Č.	TV	KCN	Kód položky	Popis	MJ	Množství celkem	Cena jednotková	Cena celkem	Množství	Cena celkem	Množství	Cena celkem
1	2	3	4	5	6	7	8	9				
1.19			56364	vozovkové vrstvy z recyklovaného materiálu tl do 200mm - R mat, tl.200mm, výzisk ze stavby - nebezpečný materiál pouze s nutným posunem v rámci stavby, doplnění z meziskládky, příp. nakupovaný materiál, doplnění konstrukce pro recyklaci na místě - sanace okrajů vozovky	m2	9506,00	60,88	578 725,28		0,00	9 506,000	578 725,28
1.20			567544	vrstva pro obnovu a opravu recyklace za studena cem a asf em tl do 200mm - RS 0/32 CA tl. 200mm, předpoklad asfaltová emulze 3% po vystěpení, cementové pojivo 5% Obec Třeboc viz.geodetický protokol list 6 sanace komunikace I.Etapa (2170+623)	m2	26288,00	174,92	4 598 296,96	-2793,00	-488 551,56	23 495,000	4 109 745,40
1.21			574E66.R	asfalt. beton pro podkladní vrstvy ACP 16+ 50/70 tl. 70mm - (vztužena pomocí 3D výztuže z aramidových vláken)	m2	25420,00	272,46	6 925 933,20		0,00	25 420,000	6 925 933,20
1.22			572213	spojovací postřik ze sil. emulze do 0,5kg/m2, PS-C 0,40 kg/m2	m2	25172,00	9,39	236 365,08		0,00	25 172,000	236 365,08
1.23			572233	infiltrační postřik ze sil. emulze do 1,0kg/m2, PI-C 0,60 kg/m2	m2	25792,00	10,48	270 300,16		0,00	25 792,000	270 300,16
1.24			574A34	asfalt. beton pro obrusné vrstvy ACO 11+ 50/70 tl. 40 mm	m2	24800,00	155,82	3 864 336,00		0,00	24 800,000	3 864 336,00
1.25			919111	řezání asfaltového krytu vozovek do 50mm - prořezávky spar	bm	50,00	41,51	2 075,50		0,00	50,000	2 075,50
1.26			113761	frézování spár š. do 10mm , hl. do 20mm	m	165,00	29,25	4 826,25		0,00	165,000	4 826,25
1.27			931312	zalévání spár dilatační asf. zálivkou	m	165,00	43,88	7 240,20		0,00	165,000	7 240,20
1.28			12931	čištění příkopu od nánosů do 0,25m3/m s odvozem na skládku, pročištění příkopu příkopovým rypadlem	m	2300,00	85,03	195 569,00		0,00	2 300,000	195 569,00
1.29			12922	čištění krajnic od nánosů tl do 200 mm s odvozem na skládku	m2	3200,00	68,02	217 664,00		0,00	3 200,000	217 664,00
1.30			56962	zpevnění a dosypávka krajnic z recyklátu do tl. 100mm	m2	7277,00	54,51	396 669,27		0,00	7 277,000	396 669,27
1.31			015130	poplatky za likvidaci odpadu Obec Třeboc viz položka 123738 a 113328 ((812,405+96,743)x1,95) - Podložní opuka	t	17122,00	132,46	2 267 980,12	1 773,034	234 856,08	18 895,034	2 502 836,20
1.32			agregovaná pol.	ohumusování tl. 100mm a osetí travním semenem, včetně nákupu zeminy, úpravy pláně bez zhutnění, vykopávky ze zemníku, naložení a dopravy	m2	8250,00	38,86	320 595,00		0,00	8 250,000	320 595,00
1.33			917224	silniční betonový obrubník – orientačních rozměrů 250x150mm (přímý i obloukový), včetně dodání a pokládky betonových obrubníků, betonové lože i boční betonovou opěrku C 20/25 n XF3 (Obec Třeboc skutečné provedení)	m	1620,00	474,70	769 014,00	-1 163,000	-552 076,10	457,000	216 937,90

Změnový soupis prací SO 101 po změně 1

Stavba: II/229 Hředle - Třeboc
 Objekt: Sil. II/229 v km 38,050 - 41,930
 Část: číslo změny 1
 JKSO:



Objednatel: Krajská správa a údržba silnic Středočeského kraje, p.o.
 Zhotovitel: STRABAG a.s. Kačírkova 982/4, 158 00 Praha 5 - Jinonice
 Datum: 20.09.2021

zadáni	změna	po změně
--------	-------	----------

P.Č.	TV	KCN	Kód položky	Popis	MJ	Množství celkem	Cena jednotková	Cena celkem	Množství	Cena celkem	Množství	Cena celkem
1	2	3	4	5	6	7	8	9				
1.34			agregovaná pol.	Žlaby a rigoly dlážděné z kostek drobných do betonu tl 100mm - drobná kamenná kostka 100x100x100 mm do betonového lože tl. min 100 mm C 20/25nXF3, podkladní vrstva SC 0/32 C 20/25, tl. 210 mm s vloženou kari sítí D 8 mm, oka 100x100 mm při obou površích, spodní podkladní vrstva ŠD 0/32 tl. min. 200 mm, položka zahrnuje: dodání a uložení předepsaného dlažebního materiálu v požadované kvalitě do předepsaného tvaru a v předepsané šířce, dodání a rozprostření lože i podkladních vrstev z předepsaného materiálu v předepsané tloušťce a šířce, úpravu napojení a ukončení, vnitrostaveništní i mimostaveništní dopravu (Obec Třeboc skutečně provedení)	m2	810,00	1 398,26	1 132 590,60	-797,120	-1 114 581,01	12,880	18 009,59
1.35			agregovaná pol.	sanace betonových čel - 4ks (2x7,0m, 2x3,5m), zřízení nových železobetonových říms včetně osazení novým. mostním zábradlím ukotveným na patní plechy, včetně odstranění stávající římsy a zábradlí, odvozu a uložení na recyklační středisko / skládku dle dispozic zhotovitele, vč. poplatku za skládku	m	21,00	5 623,40	118 091,40		0,00	21,000	118 091,40
1.36			129958	čištění potrubí DN do 600mm, vč. odvozu a uložení odpadu na recyklační středisko / skládku dle dispozic zhotovitele	m	20,00	482,56	9 651,20		0,00	20,000	9 651,20
1.37			agregovaná pol.	propusty pod vozovkou z trub DN 1000mm kompletní - 1ks (1x30,0m), včetně dodání a položení potrubí korugovaná trubka, případné úpravy trub (zkrácení, šikmé seřiznutí), nutné zemní práce pro lože a prahy, podkladní vrstvy a obetonování vč. betonových prahů, šikmá čela, odláždění vtoku a výtoku lomovým kamenem, zásypy z vhodného materiálu na úroveň pláně, doplnění konstrukce pod navrhovanou vozovkou a odstranění stávajícího propustku, vč. odvozu a uložení na recyklační středisko / skládku dle dispozic zhotovitele, vč. poplatku za skládku	m	30,00	15 889,05	476 671,50	-30,000	-476 671,50	0,000	0,00

Změnový soupis prací SO 101 po změně 1

Stavba: II/229 Hředle - Třeboc
 Objekt: Sil. II/229 v km 38,050 - 41,930
 Část: číslo změny 1
 JKSO:
 Objednatel: Krajská správa a údržba silnic Středočeského kraje, p.o.
 Zhotovitel: STRABAG a.s. Kačírkova 982/4, 158 00 Praha 5 - Jinonice
 Datum: 20.09.2021



		zadáni		změna		po změně						
P.Č.	TV	KCN	Kód položky	Popis	MJ	Množství celkem	Cena jednotková	Cena celkem	Množství	Cena celkem	Množství	Cena celkem
1	2	3	4	5	6	7	8	9				
1.38			agregovaná pol.	propustky pod vozovkou z trub DN 400 (600) mm kompletní - 2ks (2x14,0m), včetně dodání a položení potrubí korugovaná trubka, případné úpravy trub (zkrácení, šikmé seřiznutí), nutné zemní práce pro lože a prahy, podkladní vrstvy a obetonování vč. betonových prahů, šikmá čela, odláždění vtoku a výtoku lomovým kamenem, zásypy z vhodného materiálu na úroveň pláně, doplnění konstrukce pod navrhovanou vozovkou a odstranění stávajícího propustku, vč. odvozu a uložení na recyklační středisko / skládku dle dispozic zhotovitele, vč. poplatku za skládku Nový propustek v obci Hředle	m	28,00	7 557,88	211 620,64	11,000	83 136,68	39,000	294 757,32
1.39			agregovaná pol.	propustky pod sjezdy z trub DN 400mm kompletní - 96ks (8x12,0m), včetně dodání a položení potrubí korugovaná trubka, případné úpravy trub (zkrácení, šikmé seřiznutí), nutné zemní práce pro lože a prahy, podkladní vrstvy a obetonování vč. betonových prahů, šikmá čela, odláždění vtoku a výtoku lomovým kamenem, zásypy z vhodného materiálu na úroveň pláně a konstrukce sjezdu, včetně odstranění stávající konstrukce, odvozu a uložení na recyklační středisko / skládku dle dispozic zhotovitele, vč. poplatku za skládku	m	96,00	4 756,63	456 636,48		0,00	96,000	456 636,48
1.40			agregovaná pol.	kácení náletové zeleně s rozřezáním a odvětvem s obvodem kmene do 80 cm, včetně odstranění pařezu a likvidace dřevní hmoty dle dispozic zhotovitele	ks	5,00	3 071,28	15 356,40		0,00	5,000	15 356,40
1.41			agregovaná pol.	konstrukce sjezdu kompletní, včetně odstranění stávající konstrukce, úpravy napojení a provedení konstrukce dle stávající situace / návrhu (kryt - DL, ACO, ŠD, R-mat), vč. odvozu a uložení na recyklační středisko / skládku dle dispozic zhotovitele, vč. poplatku za skládku	m2	348,00	714,55	248 663,40		0,00	348,000	248 663,40
1.42			899121	mříže ocelové samostatné, vč. příp. rektifikace, pročištění, případné opravy a likvidace odpadu, demontovaná mříž vč. likvidace dle dispozic zhotovitele (skutečné provedení)	ks	15,00	4 405,25	66 078,75	-9,00	-39 647,25	6,000	26 431,50
1.43			12980	čištění uličních vpustí - vpust' v obrubníku, vč. odvozu a uložení odpadu na recyklační středisko / skládku dle dispozic zhotovitele	ks	7,00	2 609,45	18 266,15		0,00	7,000	18 266,15

Změnový soupis prací SO 101 po změně 1

Stavba: II/229 Hředle - Třeboc
 Objekt: Sil. II/229 v km 38,050 - 41,930
 Část: číslo změny 1
 JKSO:
 Objednatel: Krajská správa a údržba silnic Středočeského kraje, p.o.
 Zhotovitel: STRABAG a.s. Kačírkova 982/4, 158 00 Praha 5 - Jinonice
 Datum: 20.09.2021



		zadáni		změna		po změně						
P.Č.	TV	KCN	Kód položky	Popis	MJ	Množství celkem	Cena jednotková	Cena celkem	Množství	Cena celkem	Množství	Cena celkem
1	2	3	4	5	6	7	8	9				
1.44				150 mm - dodávka a montáž, včetně zemních prací, betonového lože tl. min 100 mm C 20/25nXF3, podkladní vrstvy směs stmelena cementem SC 0/32 C 20/25, tl. 210 mm s vloženou kari sítí D 8 mm, oka 100x100 mm při obou površích, spodní podkladní vrstvy ŠD 0/32 tl. min. 200 mm, ošetření spáry mezi asfaltem a žlabem a napojení (skutečné provedení)	m	6,00	3 211,09	19 266,54	-6,00	-19 266,54	0,000	0,00
			agregovaná pol.									
1.45			915111	VDZ - vodící proužky V2 - 12,5 cm, barvou, základní	m2	2460,00	103,52	254 659,20		0,00	2 460,000	254 659,20
1.46			93819	čištění vozovek před druhou fází VDZ	m2	24800,00	1,10	27 280,00		0,00	24 800,000	27 280,00
1.47			915211	VDZ - vodící proužky V2 - 12,5 cm, plast, retroreflexní	m2	2470,00	331,15	817 940,50		0,00	2 470,000	817 940,50
1.48			9113A1	svodidlo ocel silnič jednostr. úroveň zadrž N1, N2 - dodávka a montáž - jednostranné ocelové svodidlo s úrovní zadrženi N2, včetně náběhu na obou koncích, 3ks (na základě pochůzky bylo rozhodnuto o doplnění svodidel v nebezpečných místech viz zápis z KD)	m	475,00	866,51	411 592,25	321,00	278 149,71	796,000	689 741,96
1.49			9113A3	svodidlo ocel silnič jednostr. úroveň zadrž N1, N2 - demontáž s přesunem, 3ks	m	475,00	248,36	117 971,00		0,00	475,000	117 971,00
1.50			91267	odrazky na svodidla - dodávka a montáž	kus	24,00	137,98	3 311,52		0,00	24,000	3 311,52
1.51			91228.a	směrové sloupky z plast hmot včetně odrazného pásku, bílé - dodávka a osazení	kus	220,00	507,76	111 707,20		0,00	220,000	111 707,20
1.52			91228.b	směrové sloupky z plast hmot včetně odrazného pásku, červené - dodávka a osazení	kus	4,00	535,36	2 141,44		0,00	4,000	2 141,44
1.53			914131	dopravní značky základní velikosti ocelové fólie tř 2 - dodávka a montáž (DZ i na fluorescenčním žlutozeleném podkladě)	kus	9,00	1 324,60	11 921,40		0,00	9,000	11 921,40
1.54			914913	sloupky a stojky DZ z ocel trubek zabeton - demontáž	kus	8,00	110,38	883,04		0,00	8,000	883,04
1.55			914921	sloupky a stojky dopravních značek z ocel trubek do patky - d	kus	9,00	2 406,35	21 657,15		0,00	9,000	21 657,15
N Nové položky								0,00	1 085 957,69	1 085 957,69		
1.1.60.			562133	Vozovkové vrstvy z materiálu stab cementem tř III tl.do 150 mm -Obec Třeboc viz geodetický protokol Sanace komunikace I.Etapa Plocha 2170 m2 (GZ list 6)	m2	0,000	275,00	0,00	2 170,00	596 750,00	2 170,000	596 750,00
1.1.61.			9113A2	Svodidlo ocel silnič jednostr. úroveň zadrž N1,N2 - montáž s přesunem (bez dodávky)	m	0,000	177,00	0,00	188,00	33 276,00	188,000	33 276,00
1.1.62.			212025	Trativody komplet z trub DN do 100MM, rýha tř.I	m	0,000	224,00	0,00	45,00	10 080,00	45,000	10 080,00
1.1.70.			3 nabídky - dok. 13	Otryskání povrchu vysokotlakovým vodním paprskem DN 1000 viz cenova nabídka	m2	0,000	386,34	0,00	38,00	14 680,92	38,000	14 680,92

Změnový soupis prací SO 101 po změně 1

Stavba: **II/229 Hředle - Třeboc**
 Objekt: **Sil. II/229 v km 38,050 - 41,930**
 Část: číslo změny 1
 JKSO:

Objednatel: Krajská správa a údržba silnic Středočeského kraje, p.o.
 Zhotovitel: STRABAG a.s. Kačírkova 982/4, 158 00 Praha 5 - Jinořice
 Datum: 20.09.2021

STRABAG

zadáni	změna	po změně
--------	-------	----------

P.Č.	TV	KCN	Kód položky	Popis	MJ	Množství celkem	Cena jednotková	Cena celkem	Množství	Cena celkem	Množství	Cena celkem
1	2	3	4	5	6	7	8	9				
1.1.71.			3 nabídky - dok. 13	Vysekání a zapravení spáry ve ztížených podmínkách DN 1000 viz cenova nabídka	m	0,000	3 973,79	0,00	35,00	139 082,65	35,000	139 082,65
1.1.72.			3 nabídky - dok. 13	Přeprava a přesun hmot DN 1000 viz cenova nabídka	kpl	0,000	16 998,98	0,00	1,00	16 998,98	1,000	16 998,98
1.1.73.			3 nabídky - dok. 14	Prořezání stromu podél komunikace viz cenova nabídka	kpl	0,000	275 089,14	0,00	1,00	275 089,14	1,000	275 089,14

Krajská správa a údržba silnic
Středočeského kraje, příspěvková organizace
Zborovská 81/11
150 21 Praha 5 - Smíchov

Věc: „Oznámení zhotovitele o nepředvídatelných změnách na akci II/229 Hředle - Třeboc“

Vážení,

dovolujeme si Vám zaslat oznámení o nepředvídatelných změnách, které vznikly v průběhu provádění díla II/229 Hředle – Třeboc.

Dlážděný žlab ze žulových kostek

Samotný žlab ze žulových kostek není možné realizovat z důvodu šířkových poměrů v obci Třeboc. Uliční vpusti zajišťující odvodnění silnice v obci Třeboc se nacházejí mimo vozovku, ale v její těsné blízkosti.. Voda z vozovky bude do těchto vpustí svedena dlážděným nátokem ze žulových kostek. Z důvodu změny technického řešení bude nutné upravit množství v této položce.

Sanace v obci Třeboc

Po odfrézování asfaltu v obci Třeboc byla provedena kontrola podkladních vrstev z AC a PM. Na základě prohlídky, bylo zjištěno, že podkladní vrstvy v obci Třeboc jsou v převážné části úseku bez viditelných poruch. Na tomto úseku není potřeba provést úpravu podkladních vrstev. Doporučujeme provést pouze pokládku asf. vrstev vozovky dle technické specifikace. V úseku, kde jsou naopak na podkladní vrstvě z PM viditelné deformace podloží byly provedeny SZZ na základě nevyhovujících hodnot SZZ a kopaných sond, navrhujeme výměnu podkladních vrstev ve skladbě ŠDa 0/63 tl.250 mm a SC C ¼ tl.150 mm, na tyto vrstvy budou položeny asf. vrstev vozovky dle technické specifikace.. Z důvodu, že není možné navýšení nivelety vozovky v intravilání obce, nelze realizovat recyklaci za studena dle technické specifikace.

V rámci výše zmíněných skutečností předkládá zhotovitel objednateli návrh změny.

Propustky DN 1000 a DN 600

Po provedené kontrole propustku „U studánky“ předkládá zhotovitel návrh na zachování stávajícího propustku bez výměny betonových trub a následné provedení sanace spojů betonových trub.

Tímto technickým řešením se zcela vypouští položka kompletní provedení propustku DN 1000. Stávající propustek na konci obce Hředle vykazuje značné poškození. Stávající ŽB trouby jsou v havarijním stavu, bez možnosti opravy. Zhotovitel navrhuje celkovou výměnu propustku v dimenzi potrubí DN 600.

Zesílení vrstvy pro RS

Při provádění sanace okrajů vozovky byla v některých úsecích trasy zjištěna nedostačující tl. vrstvy stávajícího PM.. Z důvodu, že v uvedených úsecích není možné realizovat recyklaci za studena bez další úpravy, navrhuje zhotovitel doplnění materiálu dle návrhu geotechnika stavby. Návrh akreditované laboratoře TPA č.p. PR 21-006-RS, doplnit vrstvu ze ŠD 0-63 v tloušťce 60 mm a následně provést RS dle technické specifikace.

Svodidla

V celém úseku trasy byla provedena kontrola stávajícího zádržného systému – jednostranná ocelová svodidla. Na trase byla vyznačena nebezpečná místa, kde je potřeba doplnit nová jednostranná silniční ocelová svodidla.

Zároveň byla v trase vyznačena místa, v celkové délce 188m, kde stávající svodidla není potřeba vyměnit a bude dostačující pouze jejich rektifikace.

Zhotovitel předkládá objednateli k odsouhlasení provedení navýšení množství prací souvisejících s výše uvedenými nepředvídatelnými změnami při provádění díla.

Dne: 17.5.2021

Ing. Milan Píachý
Vedoucí provozní jednotky Kladno

Krajská správa a údržba silnic
Středočeského kraje, příspěvková organizace
Zborovská 81/11
150 21 Praha 5 - Smíchov

Věc: „Oznámení zhotovitele o nepředvídatelných změnách na akci II/229 Hředle - Třeboc“

Vážení,

dovolujeme si Vám zaslat oznámení o nepředvídatelných změnách, které vznikly v průběhu provádění díla II/229 Hředle – Třeboc.

Navýšení plochy sanace krajů vozovky

Na základě prohlídky jednotlivých úseku v trase byla vyznačena místa nutné sanace okrajů vozovky. Vyznačením ploch této sanace přímo na místě a následným geodetickým zaměřením, došlo k navýšení plochy sanace a výměny aktivní zóny komunikace.

Trativod

V průběhu sanace aktivní zóny komunikace bylo v místě pod svahelem v úseku nad obcí Hředle zjištěno, že dochází k zvodnění AZ komunikace z přilehlých polí. Z tohoto důvodu je nutné vybudovat podélný trativod v délce 45 m, který bude zaústěn do přilehlého propustku.

Prořez vegetace podél trasy

Z důvodů vzrostlé vegetace kolem komunikace není možné provádět stavební práce jako je čištění rigolů, úprava krajnic a osazování silničních ocelových svodidel. Na místním šetření bylo odsouhlaseno, že je nutná úprava vegetace bránící bezpečnému provádění prací.

Zhotovitel předkládá objednateli k odsouhlasení provedení navýšení množství prací souvisejících s výše uvedenými nepředvídatelnými změnami při provádění díla.

Dne: 15.7.2021

Ing. Milan Plachý
Vedoucí provozní jednotky Kladno

STRABAG a.s.
Kačírkova 982/4
158 00 Praha 5 - Jinonice

Váš dopis značky/ze dne

Naše značka

Vyřizuje/telefon
Š. Balázová /

Kladno
18.5.2021

II/229 Hředle - Třeboc - vyjádření k nepředvídatelným změnám

Na základě oznámení zhotovitele stavby „II/229 Hředle - Třeboc“ ze dne 17.5.2021 se jedná o následující nepředvídatelné změny:

Dlážděný žlab ze žulových kostek - žlab ze žulových kostek v obci Třeboc není možné realizovat z důvodu šířkových poměrů, uliční vpusti zajišťující odvodnění silnice v obci Třeboc se nacházejí mimo vozovku, ale v její těsné blízkosti, voda z vozovky bude do vpusti svedena dlážděným nátokem ze žulových kostek

Sanace v obci Třeboc - po odfrézování asf. vrstvy v obci Třeboc byla provedena kontrola podkladních vrstev z AC a PM - bylo zjištěno, že podkladní vrstvy v obci Třeboc jsou v části úseku bez viditelných poruch, na tomto úseku není nutné provést úpravu podkladních vrstev, doporučujeme provést pouze pokládku asf. vrstev vozovky dle TS, v úseku, kde jsou naopak na podkladní vrstvě z PM viditelné deformace podloží, byly provedeny SZZ, na základě nevyhovujících hodnot SZZ a kopaných sond navrhujeme výměnu podkladních vrstev ve skladbě ŠD 0/63 tl. 250 mm a SC C ¾ tl. 150 mm, na tyto vrstvy budou položeny asf. vrstvy vozovky dle TS, jelikož není možné navýšení nivelety vozovky v intravilánu obce, nelze realizovat recyklaci za studena dle TS

Propustky DN 1000 a DN 600 - po provedené kontrole propustku „u studánky“ předkládá zhotovitel návrh na zachování stávajícího propustku bez výměny betonových trubek a následné provedení sanace spojů betonových trubek; stávající propustek na konci obce Hředle vykazuje značné poškození - stávající ŽB trubky jsou v havarijním stavu bez možnosti opravy, zhotovitel navrhuje celkovou výměnu propustku v dimenzi potrubí DN 600

Zesílení vrstvy pro RS - při provádění sanace okrajů vozovky byla na některých úsecích trasy zjištěna nedostačující tl. vrstvy stávajícího PM, jelikož v úsecích není možné realizovat recyklaci za studena bez další úpravy, navrhuje zhotovitel doplnění materiálu dle návrhu geotechnika stavby - návrh akreditované laboratoře TPA č.p. PR 21-006-RS je doplnění vrstvy ze ŠD 0/63 v tl. 60 mm a následně provést RS dle TS

Svodidla - v celém úseku trasy byla provedena kontrola stávajícího zádržného systému (jednostranná ocelová svodidla), na trase byla vyznačena nebezpečná místa, kde je potřeba doplnit nová a zároveň byla v trase vyznačena místa (v celkové délce 188m), kde stávající svodidla není potřeba vyměnit a bude dostačující pouze jejich rektifikace, zhotovitel předkládá objednateli k odsouhlasení provedení navýšení množství prací souvisejících s výše uvedenými nepředvídatelnými změnami při provádění díla

Krajská správa a údržba silnic Středočeského kraje, příspěvková organizace (dále jen KSÚS SK), jako správce a zároveň zástupce Středočeského kraje jako vlastníka silnic II. a III. tříd, tj. dotčené krajské komunikace č. II/229, a jako zadavatele výše zmíněné stavby tímto vydává pokyn k realizaci dle zhotovitelem předloženého navrženého řešení a zároveň žádá zhotovitele o zpracování ZBV k těmto změnám stavby, a to v souladu se zákonem o zadávání VŘ a příslušnou směrnicí KSÚS SK.

Přílohy: Oznámení zhotovitele o nepředvídatelných změnách ze dne 17.5.2021

S pozdravem

Karel Motal
vedoucí TSÚ - oblast Kladno

STRABAG a.s.
Kačírkova 982/4
158 00 Praha 5 - Jinonice

Váš dopis značky/ze dne

Naše značka

Vyřizuje/telefon
Š. Balážová

Kladno
16.7.2021

II/229 Hředle - Třeboc - vyjádření k nepředvídatelným změnám

Na základě oznámení zhotovitele stavby „**II/229 Hředle - Třeboc**“ ze dne 15.7.2021 se jedná o následující nepředvídatelné změny:

Navýšení plochy sanace krajů vozovky - na základě prohlídky jednotlivých úseku byla vyznačena místa k nutné sanaci krajů vozovky, vyznačením ploch této sanace přímo na místě a následným geodetickým zaměřením došlo k navýšení plochy sanace a výměny aktivní zóny komunikace

Trativod - v průběhu sanace aktivní zóny komunikace bylo v místě pod svahem v úseku nad obcí Hředle zjištěno, že dochází k zavodnění AZ komunikace z přilehlých polí, z tohoto důvodu je nutné vybudovat podélný trativod v délce 45 m, který bude zaústěn do přilehlého propustku

Prořez vegetace podél trasy - z důvodů enormně vzrostlé vegetace kolem komunikace není možné provádět stavební práce jako je čištění příkopů, úprava krajnic a osazování silničních ocelových svodidel, proto bylo na místním šetření odsouhlaseno, že je nutná úprava vegetace bránící bezpečnému provádění prací, zhotovitel předkládá objednateli k odsouhlasení provedení navýšení množství prací související s výše uvedenými nepředvídatelnými změnami při provádění díla

Krajská správa a údržba silnic Středočeského kraje, příspěvková organizace (dále jen KSÚS SK), jako správce a zároveň zástupce Středočeského kraje jako vlastníka silnic II. a III. tříd, tj. dotčené krajské komunikace č. II/229, a jako zadavatele výše zmíněné stavby tímto vydává pokyn k realizaci dle zhotovitelem předloženého navrženého řešení a zároveň žádá zhotovitele o zpracování ZBV k těmto změnám stavby, a to v souladu se zákonem o zadávání VŘ a příslušnou směrnicí KSÚS SK.

Přílohy: Oznámení zhotovitele o nepředvídatelných změnách ze dne 15.7.2021

S pozdravem

Karel Motal
vedoucí TSÚ - oblast Kladno

Datum: 6. 7. 2021 Den týdne: čt. v.

Nákladové středisko: DAVO Název akce: II/ARÉDLE - TŘEBŮC

Počasí: POLOSABUNO + 5°C + 14°C

Pracovní doba: 6⁰⁰ - 17⁰⁰Pracovní přestávka: 12⁰⁰ - 13⁰⁰

Pracovníci (jména a příjmení): TOŠKĚ BASTAČ, PAVEL VILČ, STANISLAV ČEZÁK, PAVEL
 RAJČEL, PAVEL VOKAČ, ROMAN KOTLIAR, VOLODYMYR OSTAFUKAČ,
 MIROSLAV KOVALENKO, OLEK SYTAK, PAVEL BEJŠEK, DAVID BERNICEK
 PAVEL KRÍŽ, MARTIN PELIKÁN, KUMIL-2x, HACHÁČEK-2x
 PROXMI-2x

Mechanismy: JCS, 2x BAGE, 4v BKOLA, PRU, HALÁNECHTAJZICE, HAW

Materiál:

Zkoušky:

Provedené práce: - ČIŠTĚNÍ ŽEBROU A KRAJNIC S ODUZEKEM NA SEMBĚM
 - ODKOT NEZDU S ODUZEKEM NA SEMBĚM
 - POKUŠKA ODPUS DO NEZDU
 - DVAZENÍ ŽABU ZE ŽULOVÝCH KOSTEK
 - OČUN ŠKVE NICE

ZÁKAZNÍK ZKONTROLUJE!

NA ZÁKLADĚ PROHLÍDKY PO VYFŘEŽOVÁNÍ A PROVEDENÍ
 COND V ÚSEKU OD CONCU ÚBCE TŘEBŮC PO ZÁKRUHU
 USTUPÁNKY, BYLO ZVĚŠENO NEDOSTATEČNÁ TLOUŠŤKA PR.
 NENÍ MOŽNÉ PŘEVST PŘE DLE TECHNICKÉ SPECIFIKACE.
 BYLO ZADÁNO KODÉBLOUJANĚ LABORATORNÍ TPA SPRACOVÁNÍ
 KÁVCHU ÚTRAVY PR 0-63 VE VÝŠE UVEDENÉM ÚSEKU.
 DLE PROJEKTU ZKOUŠKY PR21-006-PR BYLO NAVRŽENO
 PŘEDÁNÍ 20% SD 0-63. BUDE PROVEDENO ROZTRČENÍ
 ÚRSTVY SD 0-63 V TLOUŠŤCE 60 mm.

za TDI!

TDI
 kontrola provádění práce - bez závad

Podpis zástupce investora (TDI):

Podpis stavbyvedoucího:



PRŮKAZNÍ ZKOUŠKA RECYKLOVANÉ SMĚSI PODLE TP 208

údaje o objednateli a zkoušené směsi	objednatel:	Strabag a.s. PJ Kladno / 841.DAKO areál obalovny CZ 273 07 Vinařice	číslo kontraktu: PR/2021/03058 číslo protokolu zrnitosti: PR/2021/01598 N.S.o.: 841/DAKO
	označení směsi :	RS 0/63 CA; (na místě); 200 mm; TP 208	
	stavba, SO, úsek :	II/229 Hředle - Třeboc, úsek u studánky	
	číslo průkazní zkoušky :	PR21-006-RS	
obsah			
	1	Titulní list	
	2	Materiálové vstupy	
	3	Složení směsi	
	4	Fyzikálně - mechanické vlastnosti	
časové údaje	datum vystavení průkazní zkoušky :	5.5.2021	
	Platnost průkazní zkoušky:	průkazní zkouška recyklované směsi platí pouze po dobu provádění recyklované vrstvy a to jen pro výše uvedenou stavbu, stavební objekt nebo úsek	
hodnocení / komentář / poznámka:			
Průkazní zkoušku zpracovala akreditovaná ZL TPA ČR č. 1181 pravoviště č. 6 Praha.			
Průkazní zkouška se vztahuje pouze na recyklovanou směs smíchanou v poměru 20% ŠD 0/63 z lomu Brant a 80% původního asfaltového recyklátu.			
		schválil:	
		Ing. Miloš Routa, vedoucí pracoviště	



PRŮKAZNÍ ZKOUŠKA RECYKLOVANÉ SMĚSI PODLE TP 208

údaje o zkoušené směsi

MATERIÁLOVÉ VSTUPY

označení směsi : **RS 0/63 CA; (na místě); 200 mm; TP 208**
stavba, SO, úsek : **II/229 Hředle - Třeboc, úsek u studánky**
číslo průkazní zkoušky : **PR21-006-RS**

asfaltová složka

Asfaltová emulze:

Druh emulze: **Asfaltová kationaktivní emulze**
Výrobce : **Eurovia Kolín / Vialit Soběslav ***
Země : **Česká Republika**
Označení : **C60B7**

Asfaltové pojivo (pro zpěněný asfalt) :

Druh asfaltového pojiva : **Silniční asfalt 50/70**
Země : **Česká Republika**

Deklarované vlastnosti :

Obsah pojiva % **58 - 62**
Mísitelnost s cementem g **≤ 2**
Doba výtoku 2mm při 40°C s **15 - 45**
Zbytek na sítu 0,5 mm % **≤ 0,05**
Zbytek na sítu 0,5 mm po 7 dnech % **≤ 0,01**
Bod měknutí zpětně získaného pojiva °C **≥ 43**
Přilnavost ponořením do vody s kamenivem % **≥ 75**

Deklarované vlastnosti :

Stanovení penetrace jehlou (0,1 mm) **50 - 70**
Stanovení bodu měknutí (°C) **46 - 54**

pojivo

Pojivo :

Druh pojiva : **Cement**
Výrobce : **Českomoravský cement a.s. Radotín***
Země : **Česká Republika**
Označení : **CEM II/B-S 32,5 R**

Deklarované vlastnosti :

Obsah SiO₂ % **24**
Počáteční doba tuhnutí min. **203**
Jemnost mletí m².kg⁻¹ **359**
Pevnost v tlaku po 7 dnech Mpa **35**
Pevnost v tlaku po 28 dnech MPa **48**
Pevnost v tahu za ohybu po 7 dnech MPa **7**
Pevnost v tahu za ohybu po 28 dnech MPa **9**

pojivo + asfaltová složka

Množství celkového zbytkového asfaltu : 2,0%
Obsah cementu : 4,0%
Obsah emulze : 2,0%** Variantně lze použít zpěněný asfalt
Variantně: Obsah zpěněného asfaltu : 1,2%**

* je možné použití jiných ekvivalentních výrobků od jiných výrobců, tyto musí odpovídat požadavkům TP 208

** dávkování 2% asfaltové emulze nebo 1,2% zpěněného asfaltu při zůstatku alespoň 45 mm souvrství obsahujícího asfaltové pojivo. Pokud nezůstane žádné asf. souvrství, musí se nadávkovat 3,35% asfaltové emulze nebo 2 % zpěněného asfaltu pro předpoklad 2,0% celk. zbytkového asfaltu.

PRŮKAZNÍ ZKOUŠKA RECYKLOVANÉ SMĚSI PODLE TP 208

SLOŽENÍ SMĚSI

označení směsi : **RS 0/63 CA; (na místě); 200 mm; TP 208**

stavba, SO, úsek : **II/229 Hředle - Třeboc, úsek u studánky**

číslo průkazní zkoušky : **PR21-006-RS**

údaje o zkoušené směsi

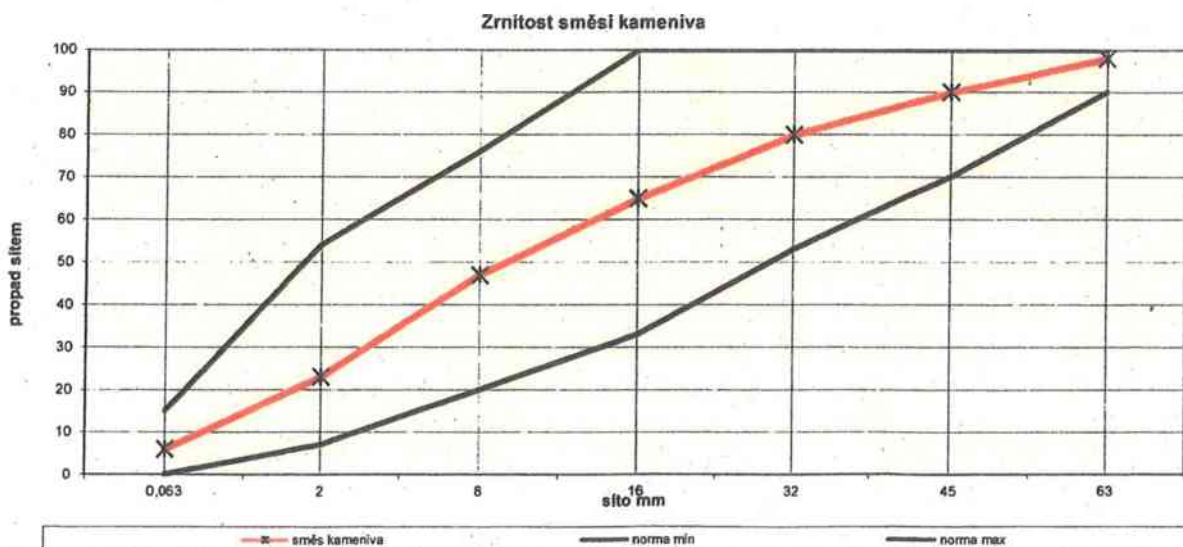
propady sítím v %

	pevné složky recyklované směsi			Čára zrnitosti směsi kameniva	meze TP 208		Čára zrnitosti výsledné směsi
	1	2	3		min.	max.	
	0/63		cement				
63	98		100	98	90	100	98
45	90		100	90	70	100	90
32	80		100	80	53	100	81
16	65		100	65	33	100	66
8	47		100	47	20	76	49
2	23		100	23	7	54	26
0,063	6		99	6,0	0,0 ***	15	9,7

návrh směsi

	1)	2)	3)
Zdroj	původní materiál	původní materiál	cement
kamenivo %	100		
frakce			cement
směs %	96		4

omezení:
100% propad sítím
90 mm



Poznámka:

*** při použití zpěněného asfaltu 5 - 15%



PRŮKAZNÍ ZKOUŠKA RECYKLOVANÉ SMĚSI PODLE TP 208

údaje o zkoušené směsi	FYZIKÁLNĚ - MECHANICKÉ VLASTNOSTI		
	označení směsi :	RS 0/63 CA; (na místě); 200 mm; TP 208	
	stavba , SO , úsek :	II/229 Hředle - Třeboc, úsek u studánky	
	číslo průkazní zkoušky :	PR21-006-RS	
pojivo + asfaltová složka	Množství celkového zbytkového asfaltu :	2,0%	
	Obsah cementu :	4,0%	
	Obsah emulze :	2,0%**	Variantně lze použít zpeněný asfalt
	Variantně: Obsah zpeněného asfaltu :	1,2%**	
fyzikálně - mechanické vlastnosti	Optimální vlhkost %	5,5	dle ČSN EN 13286-2
	Suchá labor.srovn. obj.hmotnost kg/m ³	2 170	dle ČSN EN 13286-2
	Pevnost v příčném tahu $R_{i,t}$ po 7 dnech MPa	NR	TP 208, ČSN EN 13286-42
	Pevnost v příčném tahu 7dní na vzduchu a 7 ve vodě MPa	NR	TP 208, ČSN EN 13286-42
	Odolnost proti vodě % pevnosti $R_{i,t}$	NR	
	Pevnost v tlaku R_c po 28 dnech MPa	NR	ČSN EN 14227-1
	Pevnost v tlaku R po 13 zmrazovacích cyklech a -20°C MPa	NR	ČSN EN 14227-1
	Odolnost proti mrazu a vodě % R_c	NR	
Recyklovaná směs vyhovuje požadavkům TP208			

**Krajská správa a údržba silnic**

Středočeského kraje

příspěvková organizace

Zborovská 11

150 21 Praha 5

VÁŠ DOPIS ZNAČKY / ZE DNE

NAŠE ZNAČKA

VYŘIZUJE / LINKA

PRAHA

R.Kühnel, DiS.

23.09.2021

Věc: Stanovisko TDS k dokumentaci ZBV č.1 předložené zhotovitelem v rámci realizace stavby „II/229 Hředle - Třeboc“**Objednatel: Krajská správa a údržba silnic Středočeského kraje, p.o.****Zhotovitel: STRABAG a.s.**

V rámci výkonu TDS na výše uvedené stavbě jsme obdrželi návrh dokumentace ZBV č.1.

Dílčí změna č.1 - Změny v obci Třeboc

Po odfrézování asfaltového krytu vozovky v obci Třeboc byla provedena kontrola podkladních vrstev. Na základě prohlídky bylo stanoveno, že v místě, kde jsou podkladní vrstvy bez poruch bude položeno asfaltové souvrství dle technické specifikace. V místě poruch v podkladní vrstvě byly provedeny kopané sondy. V úseku o délce 350 bm bylo zjištěno nedostačující souvrství AC a PM. Na základě provedených kopaných sond byly na pláni provedeny SZZ s nevyhovujícím výsledkem. Objednatel odsouhlasil návrh zhotovitele, vyměnit podkladní vrstvy v tl. 400 mm s následující skladbou dle TP 170 - ŠD 0/63a tl. 250 mm, SC C ¾ tl. 150 mm a následně položení asfaltových vrstev dle technické specifikace ACP 16+ 70mm, ACO 11+ 40 mm. Celková plocha recyklace za studena je snižena o neprovedenou část v obci Třeboc.

V obci Třeboc bylo položeno celkem 457 m obrub a osazeno 6 nových ocelových mříží. Položky upraveny dle skutečně provedených prací.

Z důvodu šířkových poměrů v obci Třeboc nebylo možné realizovat odvodňovací žlab dlážděný ze žulových kostek, který měl být umístěn podél vozovky. Voda z vozovky bude do stávajících uličních vpustí svedena nátokem dlážděným ze žulových kostek.

Z důvodu zajištění odvodnění komunikace do přilehlých uličních vpustí, nebylo potřebné osazovat původně navrhovaný šterbinový žlab.

Dílčí změna č.2 - Navýšení úpravy AZ a zesílení vrstvy pro RS

Po odfrézování a provedení kopaných sond byla v lokálních úsecích trasy zjištěna nedostačující tloušťka stávající vrstvy PM. V těchto úsecích nebude možné provést recyklaci za studena dle technické specifikace. Dle návrhu akreditované laboratoře TPA č.p. PR 21-006-RS bylo stanoveno, že v předmětných úsecích bude před prováděním RS doplněna vrstva ze ŠD 0-63 v tloušťce 60 mm, aby bylo možné provést RS dle technické specifikace. Všechny plochy, na kterých bude doplněna vrstva ze ŠD 0-63 byly geodeticky zaměřeny.

Na základě prohlídky trasy byla vyznačena místa nutné sanace okrajů vozovky. Sanovaná místa byla zaměřena geodetem stavby.

Dílčí změna č.3 - Propustky

Na základě prohlídky propustku u studánky bylo konstatováno, že není potřebná výměna stávajících betonových trub propustku a bude provedena pouze sanace spojů betonových trub. Po prohlídce propustku na konci obce Hředle bylo konstatováno, že propustek je v havarijním stavu,



železobetonové trouby jsou prasklé bez možnosti opravy. Z tohoto důvodu je nutné vybudovat nový propustek o profilu trub DN 600.

Dílčí změna č.4 - Svodidla

Za účasti objednatele byla provedena kontrola stávajícího zádržného systému (jednostranná ocelová svodidla) v celém úseku trasy. Na trase byla vyznačená nebezpečná místa, kde je potřeba doplnit nová silniční ocelová svodidla. Zároveň bylo dohodnuto, že 188 m stávajících svodidel je v dobrém stavu, bez nutnosti výměny. U uvedených svodidel bude provedena rektifikace.

Dílčí změna č.5 - Trativody

V průběhu sanace aktivní zóny komunikace bylo zjištěno, že v nejnižším místě trasy, pod svahem nad obcí Třeboc, dochází k zvodnění AZ komunikace vodou přitékající z přilehlých polí. Z tohoto důvodu bude nutné vybudovat podélný trativod v délce 45 m, který bude zaústěn do přilehlého propustku.

Dílčí změna č.6 - Prořez vegetace

Z důvodů vzrostlé vegetace kolem komunikace není možné provádět stavební práce jako je čištění štěrku, úprava krajnic a osazování silničních ocelových svodidel. Na místním šetření bylo odsouhlaseno, že je nutná úprava (prořez) vegetace bránící bezpečnému provádění prací.

Prováděné práce byly průběžně kontrolovány TDS a to z hlediska množství a kvality.

V ZBV č.1 jsou práce související s uvedenými změnami řešeny položkami v Příloze č.4 ZBV „Rozpis ocenění Změn položek“, jednotkové ceny nových položek jsou převzaty z OTSKP aktualizace z roku 2020, množství odpovídá skutečnosti.

S pozdravem

Za TDS

Roman Kühnel, DiS.
FRAM Consult a.s.



celková plocha ... 7,769 m²



GEODETICKÁ KANCELÁŘ

113 000 000
Ing. Petr Hájek
Ing. Jitka Štěrbová
www.gk113.cz

Základ	Základ	Datum	Stav	ZMĚNY
Lužní čára	Lužní čára	14.12.2023	1:1000	1/1
Soutok komunikace - Ilčova				
Hřbitov - Třeboc				
Zaměření skutečného stavu			1:1000(A1)	1

HCY GEOMETRIKÁ KANCELÁŘ		Kč. 20 20 20		Kč. 20 20 20	
Zeměpisná adresa	Adresa	Datum	Datum	Stavba	Stavba
Ulice	Ulice	Podpis	Podpis	Podpis	Podpis
Soutěžní komise - I. etapa			Soutěžní komise - I. etapa		
Hvězda - Tělocvičiště			Hvězda - Tělocvičiště		
Záměření skutečného stavu			Záměření skutečného stavu		
Měřítko			Měřítko		
L. 0000/01			L. 0000/01		
Číslo			Číslo		
2			2		

celková plocha 7.769 m²





celková plocha ... 5.500 m²

GEODETIČKÁ KANCELÁŘ				
Jméno	Zeměpisná adresa	číslo	Datum	Průběh
Janek Janek	Janek Janek	123456789	2020-01-01	123456789
Návrhová komunikace				
Hřbitov - Tržba				
Zaměření skutečného stavu				





GK		GK		GK	
GK		GK		GK	
Záměří	Průběh	číslo	datum	stav	datum
Lot 01	Lot 02	ap. 01/02/03	10.10.2019	10.10.2019	10.10.2019
Senec komunikace - Lemp			Stav	10.10.2019	10.10.2019
Hřelík - Theloc			Stav	10.10.2019	10.10.2019
Zaměření skutečného stavu			10000/1	1	1

Vyhodnocení nabídek



II/229 Hředle - Třeboc						Alpamare cz spol s.r.o.		TRASKO BVT, s.r.o.		Zepris		
Č.položky	Popis položky	M.J	množství	SKUL Množství	jednotková	celková	ceny		ceny		ceny	
							jednotková	celková	jednotková	celková	jednotková	celková
1.	Obrýskání povrchu vysokotlakým vodním paprskem	m2	38	38,00	350,00	13 300,00	350,00	13 300,00	506,58	19 250,00	v ceně	
2.	Vysekání a zapravení spáry ve ztížených podmínkách	m	35	35,00	3 600,00	126 000,00	3 600,00	126 000,00	5 946,57	208 130,00	4 384,00	153 440,00
3.	Přeprava a přesun hmot	kpl	1	1,00	15 400,00	15 400,00	15 400,00	15 400,00	29 000,00	29 000,00	5 000,00	5 000,00

		154 700,00	154 700,00	256 380,00	158 440,00
VRN	2,88303167420814 %	4 460,05	Kompletní práce	Kompletní práce	Kompletní práce
Réžie	5 %	7 735,00			
Zisk	2,5 %	3 867,50			
	Odbytová cena	170 762,55			

Vyhodnocení: 1.	Alpamare cz spol s.r.o.	154 700,00 Kč
2.	Zepris	158 440,00 Kč
3.	TRASKO BVT, s.r.o.	256 380,00 Kč

Stavební rozpočet

Název stavby:	Sanace propustku	Doba výstavby:		Objednatel:	Strabag
Druh stavby:	sanace	Začátek výstavby:	16.5.2021	Projektant:	
Lokalita:	Třeboc	Konec výstavby:		Zhotovitel:	Alpamare cz spol. s r.o.
JKSO:		Datum zpracování:	16.5.2021	Zpracoval:	ing. Libor Velík

Č.	Ob.	Kód	Zkrácený popis	Mj	Množství	Jednot. cena (Kč)	Náklady (celkem v Kč)		Náklady celkem (Kč)	Hmotnost (t)	
							Dodávka	Montáž		Jednot.	Celková
		464VD	Přeprava a přesun hmot				5 400,00	0,00	5 400,00		0,0000
1		464VD	Doprava	km	360	15,00	5 400,00	0,00	5 400,00	0,0000	0,0000
		643VD	Přípravné práce				13 300,00	0,00	13 300,00		0,0000
2		6432VD	Otryskání povrchu vysokotlakým vodním paprskem	m2	38	350,00	13 300,00	0,00	13 300,00	0,0000	0,0000
		853VD	Sanační práce				238 000,00	0,00	238 000,00		0,0000
3		8536VD	Nizkotlaká injektáž (ztížené podmínky)	m	35	3 200,00	112 000,00	0,00	112 000,00	0,0000	0,0000
4		8535VD	Vysekání a zapravení spáry (ztížené podmínky)	m	35	3 600,00	126 000,00	0,00	126 000,00	0,0000	0,0000
		936VD	Režijní náklady				10 000,00	0,00	10 000,00		0,0000
5		936VD	Režie		1	10 000,00	10 000,00	0,00	10 000,00	0,0000	0,0000

Celkové náklady: **266 700,00 Kč**

266.700,00 - 112.000,00

154.700,00 Kč

CN ZBVT-114-2021

TRASKO BVT

Stavba : II/229 Hředle - Třeboc
Objekt : Sanace propustku DN 800
Objednatel : STRABAG a.s.
 Petr Krátký, Dis
 Kačírkova 982/4
 158 00 Praha 5 - Jinonice

Zhotovitel : TRASKO BVT, s.r.o.
 Na Nouzce 487/8, 682 01 Vyškov

Zpracoval : Jaroslav Urbánek

Tel :

Mail :

Datum : 28.05.2021

Mail :

Tel :

Popis	MJ	Množství celkem	Cena za jednotku	Cena celkem
-------	----	-----------------	------------------	-------------

Kanalizační potrubí				
Vysokotlaké čištění kanalizačního úseku vč. přistavení	kpl	1	9 850	9 850,00 Kč
Mechanické očištění výztuže od koroze	kpl	1	9 400	9 400,00 Kč
Ochranný nátěr výztuže - Inhibitor	kpl	1	10 750	10 750,00 Kč
Zednické zapravení stěn betonových trub - reprofilace	kpl	1	22 380	22 380,00 Kč
Zednické zapravení spojů potrubí	ks	14	12 500	175 000,00 Kč

Cena celkem bez DPH : 227 380,00 Kč

Doprava kolony vozidel	nájezd	1	29 000	29 000,00 Kč
------------------------	--------	---	--------	--------------

Cena celkem bez DPH : 29 000,00 Kč

CENA CELKEM ZA STAVBU BEZ DPH : 256 380,00 Kč

DPH 21% : 53 839,80 Kč

CENA CELKEM ZA STAVBU S DPH : 310 219,80 Kč

Termín:

Práce je možné zrealizovat po obdržení závazné objednávky - smlouvy o dílo.

Požadovaná součinnost investora :

jištění vstupu k šachtám na soukromé pozemky
 zajištění přístupu tak, aby na stavbu bylo možné zajet bez poškození vozidel.
 Dopravně inženýrská opatření.

Petr Krátký, Dis
oblastní nákupčí

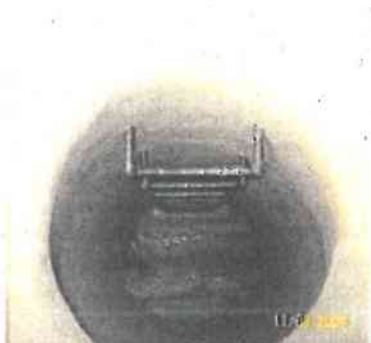
STRABAG a.s.
Dopravní stavitelství
Dir. TC, Oblast BB, Provozní jednotka PJ Kladno
Kačírkova 982/4, Jinonice, 158 00 Praha5
GSM:
e-mail:



V Praze dne 07.06.2021

CENOVÁ NABÍDKA 2021148
**Cenová nabídka na lokální opravy potrubí propustku
mezi Hředle - Třeboc**

Zednické zapravení šachty



Montážní kolona



www.zepris.cz/robot



Firma ZEPRIS s.r.o. je zapsána v Obch. rejstříku vedeném Městským soudem v Praze, oddíl C, vložka 51188.

ZEPRIS s.r.o.
Mezi Vodami 27
143 20 Praha 4 – Modřany
IČO: 25117947
DIČ: CZ699004936

Bankovní spojení
LBBW Bank CZ, č.ú.:5004440102/4000
Česká spořitelna, a.s. – č.ú.: 1181712/0800
UniCredit Bank Czech Republic, a.s. – č.ú.: 1002002215/2700

fax: +420 241 773 473
tel.: +420 241 772 836
e-mail: zepris@zepris.cz
www.zepris.cz

1. Předmět nabídky

Na základě Vaší poptávky předkládáme cenovou nabídku. Předmětem nabídky je bezvýkopová oprava potrubí propustku DN 800 zapravením netěsných spár o neurčitěm počtu. Tento fakt se bude upřesňovat po osobní konzultaci.

2. Výchozí podklady

Zadávací dokumentace obsahuje: videozáznam

3. Cenová nabídka

Práce budou provedené za použití kanalizačních maltových směsí ERGELIT.

- Vysokotlaké otryskání spáry;
- mechanické odstranění nesoudržných částí betonu;
- odstranění oleje, mastnoty a složek snižující přidrznost;
- zdrsnění, očištění vysekané spáry;
- nasycení spáry vodou;
- adhezní můstek;
- utěsnění spáry maltovou směsí ERGELIT;
- ošetření spáry po ukončení práce;
- cena celkem za 1 spáru ... **10.960 Kč bez DPH;**
- doprava 1km ... **25 Kč bez DPH.**

- 14 spár = $14 \times 10\ 960 = 153\ 440\ \text{Kč}$
- Sčítan na řadu o počet 2006 m = 5000 Kč

4. Komentář cenové nabídky

Během všech prací prováděných bezvýkopovou metodou je vždy k dispozici kamera. V případě zjištění rozdílů oproti zadání budou případné více – či méně práce konzultovány s investorem.

Počet spár bude upřesněn při osobní konzultaci. Případné vícepráce jiného druhu prací/činností budou řešeny samostatnou nabídkou.

5. V ceně nabídky nejsou zahrnuty

Vyřízení dopravně inženýrského opatření, pronájem dopravního značení. Obstarání povolení zvláštního užívání komunikace.

Cena nezahrnuje vyřízení v případě potřeby povolení vjezdu pro nákladní auta (případně pro auta s vyšší hmotností než 3,5 t) na místo stavby.

6. Zábor

Plocha 10×3 m, nákladní auto 15 tun, plocha 8×3 m, montážní vozidlo, max. 10 m od šachty na konci úseku.

7. Platnost nabídky

Platnost cenové nabídky do 31. 12. 2021

Záruka provedené práce je 60 měsíců od předání díla.

8. Doba plnění

Zahájení dle dohody.

Vyhodnocení nabídek



C.položky	Cíle úmístí	Popis položky	M.J.	množství	skut. množství	AVE		LUCON CZ		Setfire vřm energi s.r.o	
						jednotková	celková	jednotková	celková	jednotková	celková
1.	82920	Klání do pr.300mm	ks	11	11	675,45	7 429,95	683,00	7 513,00	670,00	7 469,00
2.	82930	Klání do pr.300mm - 200mm	ks	23	23	1 054,54	24 254,42	1 356,00	31 234,00	1 388,00	31 418,00
3.	82940	Klání nad 500mm	ks	2	2	2 217,30	4 434,78	2 460,00	4 920,00	2 600,00	5 200,00
4.	82310	koz a prkání ze smrk	ks	128	128	225,18	28 820,48	231,00	28 566,00	250,00	29 312,00
5.	82320	koz a prkání ve výřích	ks	136	136	378,35	51 455,60	406,00	67 456,00	500,00	68 000,00
6.	82397	požit vyrovnávací plošiny	hod	25	25	1 023,41	25 585,25	1 041,00	26 025,00	1 100,00	27 500,00
7.	81030	Zpracování odpadového dřeva	hod	85,5	85,5	340,46	29 100,33	350,00	29 825,00	360,00	30 780,00
8.	83910	keře likvidace křovin	hm2	210	210	20,00	4 200,00	28,00	5 680,00	35,00	7 350,00
9.	83911	keře likvidace strojní	hm2	9300	9300	3,00	27 900,00	6,00	55 800,00	9,00	63 700,00
10.	81097	Odvaz odpad.dřeva	km	19	19	143,28	2 722,32	160,00	3 040,00	200,00	3 800,00
11.	82990	Rizami provozu	hod	2	2	429,84	859,68	429,84	859,68	1 000,00	2 000,00
12.	81010	šlapavatin	hod	25	25	1 431,41	35 785,25	1 431,41	35 785,25	1 870,00	46 750,00
						VRN	250 081,04	Kompletní práce	302 419,00	Kompletní práce	343 270,00
						Réšie	6 252,02				
						Zisk	12 504,05				
							6 252,03				
							275 089,14				

2.49099840051840 %
5 %
2.5 %
Odbytová emna

Vyhodnocení: 1. AVE
2. Setfire vřm energi s.r.o
3. LUCON CZ

Cestmistrovství: ... Nové Strašecel

Příloha k faktuře č.:

Zhotovitel: ... AVE Kladno spol.s.r.o. ... IČ: 25085221

Nabídka Strabag 20.7.2021

II/229 Hředle - Kříž.III/22921

Sílnice č.	Číslo činnosti (NS)	Předmět (popis činnosti)	Měrná jednotka	Celkové množství v m. j.	Cena za m. j. v Kč	Sazba DPH v %	Cena celkem bez DPH v Kč	DPH celkem v Kč	Cena s DPH celkem v Kč
229	82920	Kácení do pr.300mm	ks	11	675,45	21%	7 429,95	1 560,29	8 990,24
	82930	Kácení do pr.300 - 500mm	ks	23	1 054,54	21%	24 254,42	5 093,43	29 347,85
	82940	Kácení nad pr 500mm	ks	2	2 217,39	21%	4 434,78	931,30	5 366,08
	82310	Řez a průklest ze země	ks	128	225,16	21%	28 820,48	6 052,30	34 872,78
	82320	Řez a průklest ve výškách	ks	136	378,35	21%	51 455,60	10 805,68	62 261,28
	82397	Použití vysokozdvizné plošiny	hod	25	1 023,41	21%	25 585,25	5 372,90	30 958,15
	81030	Zpracování odpadového dřeva	hod	85,5	340,46	21%	29 109,33	6 112,96	35 222,29
	83910	Keře likvidace řezáním	m2	210	26,60	21%	5 586,00	1 173,06	6 759,06
	83911	Keře likvidace strojně	m2	9300	3,66	21%	34 038,00	7 147,98	41 185,98
	81097	Odvoz odpad.dřeva	km	19	143,28	21%	2 722,32	571,69	3 294,01
	82999	Řízení provozu	hod	2	429,84	21%	859,68	180,53	1 040,21
	81010	Štěpkování	hod	25	1 431,41	21%	35 785,25	7 514,90	43 300,15
Celkem	x	x	x	x	x	x	250 081,04	52 517,00	302 598,04

Reklamáce, závady

Akce	Popis závady	Způsob a datum odstranění

Datum převzetí činnosti:

Předal (jméno a podpis): ... ADOLF TITZBACH

Převzal (jméno a podpis):



CENOVÁ NABÍDKA

II/229 Hředle - Křiž. III/22921

Sílnice č.	Číslo činnosti (NS)	Předmět (popis činnosti)	Měrná jednotka	Celkové množství v m.j.	Cena za m. j. v Kč	Sazba DPH v %	Cena celkem bez DPH v Kč	DPH celkem v Kč	Cena s DPH celkem v Kč
229	82920	Kácení do pr. 300 mm	ks	11	683,00	21%	7 513,00	1 577,73	9 090,73
	82930	Kácení do pr. 300 - 500 mm	ks	23	1 358,00	21%	31 234,00	6 559,14	37 793,14
	82940	Kácení nad pr. 500 mm	ks	2	2 489,00	21%	4 978,00	1 045,38	6 023,38
	82310	Řez a průkles ze země	ks	128	231,00	21%	29 568,00	6 209,28	35 777,28
	82320	Řez a průkles ve výškách	ks	136	496,00	21%	67 456,00	14 165,76	81 621,76
	82397	Použití vysokozdvizné plošiny	hod	25	1 041,00	21%	26 025,00	5 465,25	31 490,25
	81030	Zpracování odpadového dřeva	hod	85,5	350,00	21%	29 925,00	6 284,25	36 209,25
	83910	Keře likvidace řezáním	m2	210	28,00	21%	5 880,00	1 234,80	7 114,80
	83911	Keře likvidace strojně	m2	9300	6,00	21%	55 800,00	11 718,00	67 518,00
	81097	Odvoz odpad. dřeva	km	19	160,00	21%	3 040,00	638,40	3 678,40
	82999	Řízení provozu	hod	2	500,00	21%	1 000,00	210,00	1 210,00
	81010	Štěpkování	hod	25	1 600,00	21%	40 000,00	8 400,00	48 400,00
Celkem	X	X	X	X	X	X	302 419,00	63 507,99	365 926,99

V Praze, dne 18. 7. 2021

Michal Kaválek
jednatel společnosti

IČO: 475 45 941
DIČ: CZ47545941

Tel:
Datová schránka:

www.lucon.cz
luconcz@lucon.cz

SETRIME VAM ENERGIÍ s.r.o. Mezanová 929/II, 150 00 Praha 5 - Smíchov

IČ: 04254236, DIČ: CZ04254236, Tel./FAX: +420 296 150 325

E-mail: info@setrimevamenergii.cz, Web: www.setrimevamenergii.cz

Zapsána v OR u Městského soudu v Praze, oddíl C, vložka 244839



CENOVÁ NABÍDKA

II/229 Hředle - Kříž. III/22921

Sílnice č.	Číslo činnosti (NS)	Předmět (popis činnosti)	Měrná jednotka	Celkové množství v m.j.	Cena za m. j. v Kč	Sazba DPH v %	Cena celkem bez DPH v Kč	DPH celkem v Kč	Cena s DPH celkem v Kč
229	82920	Kácení do pr. 300 mm	ks	11	679,00	21%	7 469,00	1 568,49	9 037,49
	82930	Kácení do pr. 300 - 500 mm	ks	23	1 366,00	21%	31 418,00	6 597,78	38 015,78
	82940	Kácení nad pr. 500 mm	ks	2	2 600,00	21%	5 200,00	1 092,00	6 292,00
	82310	Řez a průkles ze země	ks	128	229,00	21%	29 312,00	6 155,52	35 467,52
	82320	Řez a průkles ve výškách	ks	136	500,00	21%	68 000,00	14 280,00	82 280,00
	82397	Použití vysokozdvížné plošiny	hod	25	1 100,00	21%	27 500,00	5 775,00	33 275,00
	81030	Zpracování odpadového dřeva	hod	85,5	360,00	21%	30 780,00	6 463,80	37 243,80
	83910	Keře likvidace řezáním	m2	210	35,00	21%	7 350,00	1 543,50	8 893,50
	83911	Keře likvidace strojně	m2	9300	9,00	21%	83 700,00	17 577,00	101 277,00
	81097	Odvoz odpad. dřeva	km	19	200,00	21%	3 800,00	798,00	4 598,00
	82999	Řízení provozu	hod	2	1 000,00	21%	2 000,00	420,00	2 420,00
	81010	Štěpkování	hod	25	1 870,00	21%	46 750,00	9 817,50	56 567,50
Celkem	X	X	X	X	X	X	343 279,00	72 088,59	415 367,59

V Praze, 20. 7. 2021

Emil Fatka, jednatel

Krajská správa a údržba silnic Středočeského kraje, p.o.

Záznam z kontrolního dne č. 2 akce „II/229 Hředle - Třeboc“ konaného dne 04.05.2021

Legenda číslování: 1.1.1

1 = číslo tematiky – např. provedené práce

1 = číslo KD

1 = pořadí bodu v rámci tematiky a KD

Přítomni: viz. prezenční listina

1. Provedené práce

Práce na stavbě byly zahájeny dne 19.4.2021.

1.1.1 Rozpracovanost stavby

- odstranění stávajících podkladních vrstev v místech sanace okrajů vozovky v úseku Třeboc – křižovatka Kroučová
- odkopání zeminy v aktivní zóně na hloubku 0,5 m v místech sanace okrajů vozovky, stejný úsek
- přehutnění paraplaně dtto, stejný úsek
- úprava aktivní zóny ze ŠDb 0/63 se zhutněním pro dosažení požadovaných parametrů zemní pláně dtto, stejný úsek
- násyp podkladní vrstvy ze ŠDa 0/63 se zhutněním pro dosažení požadovaných parametrů pod recyklaci dtto, stejný úsek
- čištění příkopů od nánosů, stejný úsek
- výkop rýhy pro osazení nových obrubníků v obci Třeboc
- pokládka silničních obrubníků do betonu v obci Třeboc

2. Plán prací na další období

2.1.1 Plán prací na období od 5.5. do 17.5.2021

- odkopání zeminy v aktivní zóně na hloubku 0,5 m v místech sanace okrajů vozovky v úseku Třeboc – křižovatka Kroučová
- přehutnění paraplaně stejný úsek
- úprava aktivní zóny ze ŠDb 0/63 dtto se zhutněním pro dosažení požadovaných parametrů zemní pláně stejný úsek
- násyp podkladní vrstvy ze ŠDa 0/63 se zhutněním pro dosažení požadovaných parametrů pod recyklaci dtto, stejný úsek
- čištění příkopů od nánosů, stejný úsek
- úprava uličních vpustí
- vydláždění nátoků do UV ze žulových kostek

3. Fakturace, finanční plnění

3.1.1 - zatím nebylo fakturováno

4. Harmonogram

Dle SoD je lhůta realizace stavby stanovena na 25 týdnů od předání staveniště, které proběhlo dne 19.4.2021, tj. do 19.09.2021.

- zhotovitel předložil aktualizovaný HMG stavby

5. Kontrola úkolů z předání staveniště a předchozích KD

Úkoly z předání staveniště

Průběžně po celou dobu stavby

- 5.0.1 - zhotovitel je odpovědný za dodržování podmínek povolení zvláštního užívání silnice II/229
- 5.0.2 - zhotovitel bude provádět fotodokumentaci průběhu stavby
- 5.0.3 - TDS žádá zhotovitele o včasné předkládání TePř a KZP na jednotlivé práce ke schválení před zahájením prací
- 5.0.4 - na KD bude předkládán aktualizovaný Laboratorní deník (tabulka - přehled provedených zkoušek), možno zaslat elektronicky před KD

KD č.1

- 5.1.1 - zhotovitel seznámil účastníky KD s průběhem prováděných prací
- 5.1.2 - byla dohodnuta úprava odvodnění silnice v obci Třeboc do stávajících uličních vpustí, ležících mimo vozovku – snížení obrubníku a vydláždění nátoků ze žulových kostek, výměna stávajících mříží vč.rámu a vyčištění stávajících UV – provedeno vypouští se
- 5.1.3 - budou provedeny sondy pro zjištění tl. podkladní vrstvy z PMH v obci Třeboc pro provedení recyklace za studena – do příštího KD – provedeno, v části úseku byla zjištěna nedostatečná tloušťka vrstvy, vzhledem k tomu, že nelze v obci zvýšit niveletu vozovky navrhl zhotovitel provedení následující úpravy skladby vozovky – odfrézování zbytku asfaltové podkladní vrstvy, odtěžení stávajících podkladních vrstev na úroveň – 510 mm od nivelety vozovky, přehutnění pláňe, provedení podkladní vrstvy z ŠD a 0/32 tl.250 mm, provedení vrstvy ze SC C3/4 tl.150 mm a následně pokládku asfaltových vrstev vč.postřiku dle technické specifikace v SoD
- 5.1.4 - po provedené kontrole propustku „u studánky“ bylo dohodnuto provedení prohlídky kamerou, následně, dle zjištěného stavu, bude rozhodnuto o způsobu jeho rekonstrukce – do příštího KD – kamerovou prohlídkou bylo zjištěno, že potrubí je v dobrém stavu. Napojení jednotlivých trubek je s mezerou, kterou je vidět obsyp potrubí. Propustek bude zachován, zhotovitel navrhne opravu spojů potrubí
- 5.1.5 - po provedené kontrole propustku na konci obce Hředle bylo, vzhledem k rozsahu jeho poškození, rozhodnuto o jeho rekonstrukci

KD č.2

- 5.2.1 - zhotovitel seznámil účastníky KD s průběhem prováděných prací
- 5.2.2 - v rámci KD byla provedena prohlídka stávajících svodidel a bylo rozhodnuto o výměně a doplnění svodidel, toto bylo vyznačeno na staveništi

6. BOZP

- 6.1.1 - zhotovitel je odpovědný za provádění průběžné kontroly přechodného DZ, kontrola spadlých nebo poškozených DZ a zajistit okamžitou nápravu
- 6.1.2 - zhotovitel je povinen kontrolovat nošení předepsaných OOP u vlastních zaměstnanců i zaměstnanců subdodavatelů, v případě nedostatků ihned sjednat nápravu

