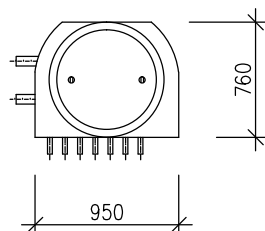
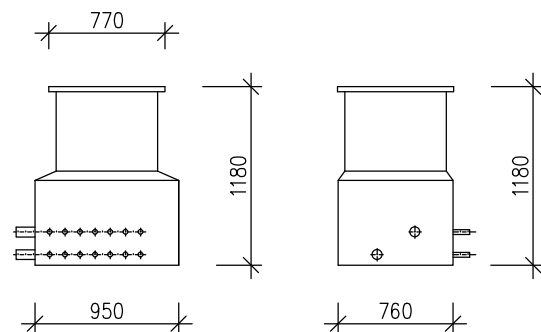


SBĚRNÁ JÍMKA

PŮDORYS



ŘEZY



POZNÁMKY:

MATERIÁL: PE

TYP POKLOPU: PE KRUHOVÝ POKLOP, TĚSNĚNÍ MEZI LÍMCEM TĚLA ŠACHTY A POKLOPEM, STAHOVACÍ ŠROUBY

ZATÍŽENÍ: POJEZDNÁ DO 600 Kg

PODKLAD: ŠTĚRKOPÍSKOVÉ LOŽE min. 200 mm

VYBAVENÍ JÍMKY:

- TĚLO ROZDĚLOVAČE-SBĚRAČE (R/S)
- PVC VYVAŽOVACÍ VENTILY NA VÝVODECH SBĚRAČE
- PVC UZAVÍRACÍ KULOVÉ KOHOUTY NA VÝVODECH ROZDĚLOVAČE
- 2x PLNÍČÍ/ODVZDUŠŇOVACÍ KULOVÝ KOHOUT S VNĚJŠÍM ZÁVITEM
- TELESKOPICKÉ VÍKO

VNĚJŠÍ POTRUBÍ OKRUHŮ Ø32 mm

VNĚJŠÍ POTRUBÍ PÁTEŘNÍHO POTRUBÍ Ø63 mm