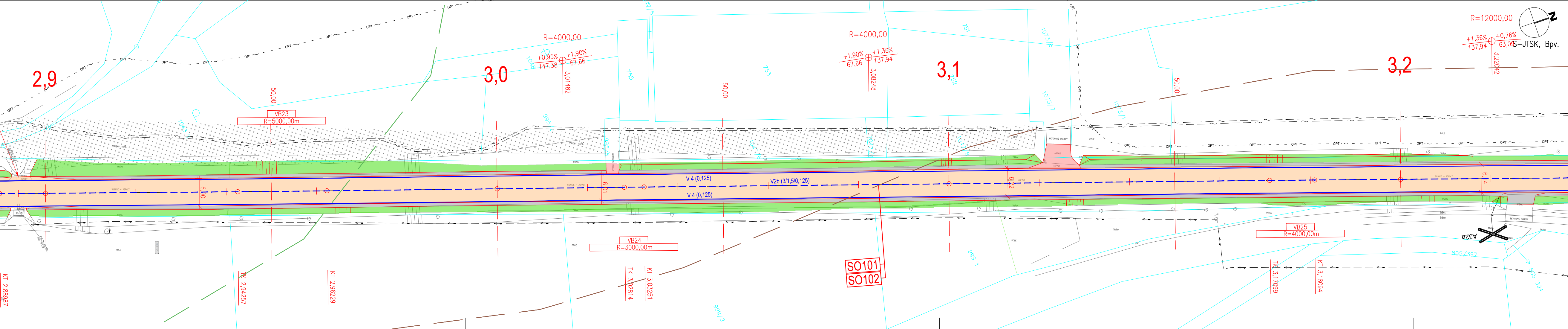
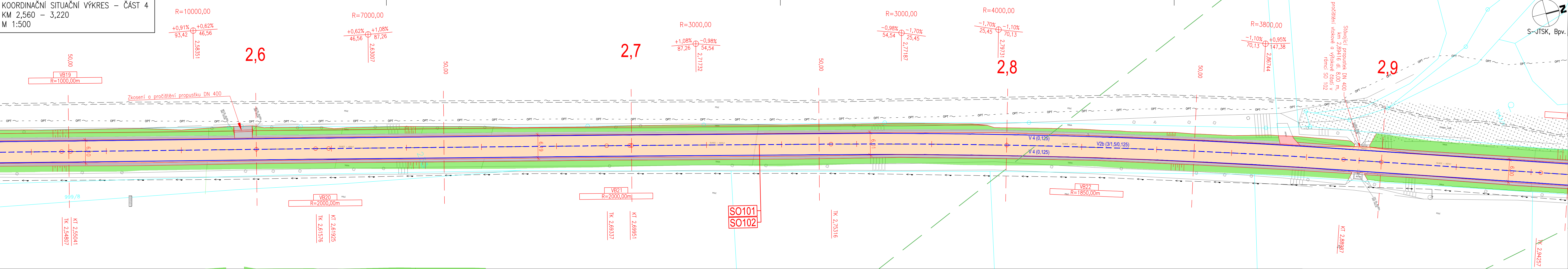
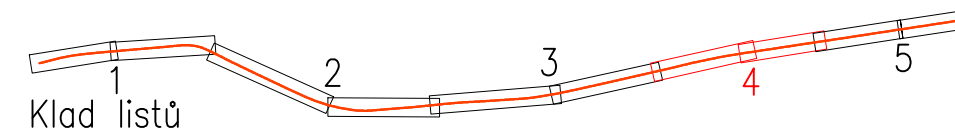


KOORDINAČNÍ SITUAČNÍ VÝKRES – ČÁST 4
KM 2,560 – 3,220
M 1:500



- LEGENDA:
- OSA POZEMNÍ KOMUNIKACE
 - NOVÉ HRANY
 - VODOROVNÉ DOPRAVNÍ ZNAČENÍ
 - ZAMĚŘENÍ POLOHOPISU
 - HRANICE POZEMKŮ DLE KN
 - HRANICE KATASTRÁLNÍHO ÚZEMÍ
 - OCHRANNÉ PÁSMO LESA
 - OCHRANNÉ PÁSMO DRÁHY
 - ASFALTOVÁ VOZOVKA – RECYKLACE
 - ASFALTOVÁ VOZOVKA – PLNÁ SKLADBA
 - NEZPEVNĚNÁ KRAJNICE + SJEZDY
 - ZELEŇ
 - NAPOJENÍ NA STÁVAJÍCÍ STAV – VÝŠKOVÉ VYROVNÁNÍ
 - ZPEVNĚNÉ SJEZDY
- LEGENDA INŽENÝRSKÝCH SÍTÍ:
- STÁVAJÍCÍ:
- NADZEMNÍ VEDENÍ – VYSOKÉ NAPĚTÍ (ČEZ, a.s.)
 - PODZEMNÍ VEDENÍ – SDĚLOVACÍ (ČETIN, a.s.)
 - PODZEMNÍ VEDENÍ – SDĚLOVACÍ OPTICKÉ (ČETIN, a.s.)
 - PODZEMNÍ VEDENÍ – NEPOUŽÍVANÉ (ČETIN, a.s.)
 - PODZEMNÍ VEDENÍ – VODOVOD (STŘEDOČESKÉ VODÁRNY, a.s.)



Č.	Datum	Popis	Vypracoval	Schválil
		REVIZE		

Souřadnicový systém S-JTSK, Výškový systém Bpv

Objednatel:

KSÚS
KRAJSKÁ SPRÁVA A ÚDRŽBA SILNIC
Středočeského kraje

Krajská správa a údržba silnic Středočeského kraje,
příspěvková organizace
Zborovská 81/11, 150 21 Praha 5

Navrhl/vypracoval:	Zodpovědný projektant:	Zhotovitel:
Michaela Linkeová	Ing. Jan Svoboda	PRAGOPROJEKT, a.s. K Ryšánce 1668/16, 147 54 Praha 4
Technická kontrola:	Hlavní inženýr projektu:	
Ing. Pavel Paška	Ing. Karel Fazekas	

Kraj:	Středočeský	Čís.sm.obj.:	20-115/K1
Katastrální území:	Mšeno, Velký Újezd u Chorušic	Čís.akce:	20017
Akce:		Datum:	03/2021
		Formát:	6x44
		Měřítko:	1:500
Část:	Situační výkresy	Stupeň:	Číslo kopie:
Příloha:	Koordinální situační výkres - část 4	PDPS	C3.4