

# Protokol o provedených výpočtech

## Projekt

---

Název	CENTRUM 83
Popis	
Číslo zakázky	
Datum	06.04.2021
Adresa posuzovaného prostoru	Česká republika

## Investor

---

Společnost  
Kontaktní osoba  
Adresa  
Telefon  
E-mail  
Webová stránka

## Zhotovitel

---

Společnost  
Kontaktní osoba  
Adresa  
Telefon  
E-mail  
Webová stránka

## Provedené výpočty

---

- Výpočet osvětlenosti bodovou metodou dle EN 12464
-

## Obsah

---

Úvodní stránka	1
Obsah	2
Svítlidla použitá v tomto projektu	3
Svítlidla použitá v místnostech	3
Katalogové listy svítidel	4
Použité typy místností	6
Přehled výsledků	6
Budova	
1 Podlaží	
1.1 pokoj 1	8
1.2 obývací pokoj	10
1.3 pokoj 2	12
1.4 pokoj 3	14
1.5 pokoj 4	16
1.6 pokoj 5	18
1.7 chodna	20
1.8 koupelna	22
1.9 kuchyňě	24
1.10 koupelna	26
1.11 prádelna	28
1.12 chodba	30
1.13 koupelna	32
1.14 chodba	34
1.15 pokoj 6	36

## Svítlidla použitá v tomto projektu

Typ	Název	Výrobce	Označení svítidla	Množství
LINEA ROUND SNS 3600/840	LED interiérové kruhové, stropní přisazené, s mikrovlnným pohybovým senzorem	TREVOS	A	31
BELTR LED 2.2ft SNS 3200/840	LED,interierové,přisazené,difuzor translucentní PC, s mikrovlnným pohybovým senzorem	TREVOS	E	6

## Svítlidla použitá v jednotlivých místnostech

Svítlidlo	Označení svítidla	Množství	Příkon [W]
<b>1.1 - pokoj 1</b>			72,0 W   4,4 W/m <sup>2</sup>
LINEA ROUND SNS 3600/840	A	3	72,0
<b>1.2 - obývací pokoj</b>			168,0 W   3,7 W/m <sup>2</sup>
LINEA ROUND SNS 3600/840	A	7	168,0
<b>1.3 - pokoj 2</b>			48,0 W   5,0 W/m <sup>2</sup>
LINEA ROUND SNS 3600/840	A	2	48,0
<b>1.4 - pokoj 3</b>			48,0 W   5,3 W/m <sup>2</sup>
LINEA ROUND SNS 3600/840	A	2	48,0
<b>1.5 - pokoj 4</b>			48,0 W   4,1 W/m <sup>2</sup>
LINEA ROUND SNS 3600/840	A	2	48,0
<b>1.6 - pokoj 5</b>			48,0 W   4,5 W/m <sup>2</sup>
LINEA ROUND SNS 3600/840	A	2	48,0
<b>1.7 - chodna</b>			48,0 W   3,6 W/m <sup>2</sup>
LINEA ROUND SNS 3600/840	A	2	48,0
<b>1.8 - koupelna</b>			48,0 W   8,6 W/m <sup>2</sup>
LINEA ROUND SNS 3600/840	A	2	48,0
<b>1.9 - kuchyně</b>			72,0 W   5,4 W/m <sup>2</sup>
LINEA ROUND SNS 3600/840	A	3	72,0
<b>1.10 - koupelna</b>			48,0 W   7,0 W/m <sup>2</sup>
LINEA ROUND SNS 3600/840	A	2	48,0
<b>1.11 - prádelna</b>			44,0 W   4,6 W/m <sup>2</sup>
BELTR LED 2.2ft SNS 3200/840	E	2	44,0
<b>1.12 - chodba</b>			44,0 W   6,6 W/m <sup>2</sup>
BELTR LED 2.2ft SNS 3200/840	E	2	44,0
<b>1.13 - koupelna</b>			48,0 W   7,3 W/m <sup>2</sup>
LINEA ROUND SNS 3600/840	A	2	48,0
<b>1.14 - chodba</b>			44,0 W   4,3 W/m <sup>2</sup>
BELTR LED 2.2ft SNS 3200/840	E	2	44,0
<b>1.15 - pokoj 6</b>			48,0 W   3,7 W/m <sup>2</sup>
LINEA ROUND SNS 3600/840	A	2	48,0

## LINEA ROUND SNS 3600/840

LED interiérové kruhové, stropní přisazené, s mikrovlnným pohybovým senzorem

TREEVOS

### Technické

Krytí IP	IP 54
Přepočítací koeficient	1,00
Maximální svítivost	281 cd/klm
Elektronický předřadník	Ne
Účinnost	100,0 %
CIE Flux Code	44   74   92   90   100
Poměr toku do dolního poloprostoru	89,7
Symetrie svítidla	Rotačně symetrické

### Rozměry

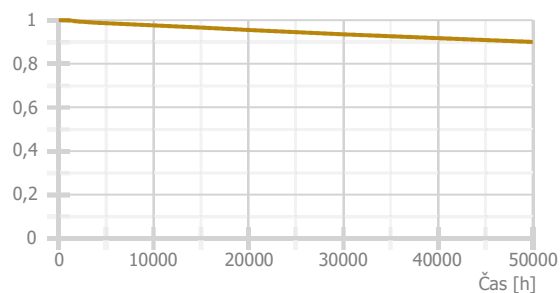
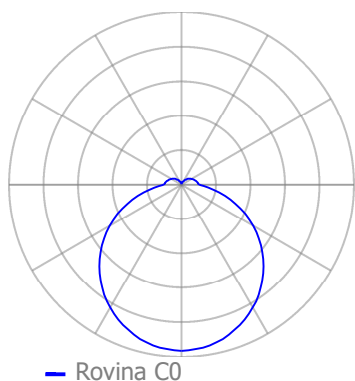
Šířka x Hloubka x Výška	300 x 0 x 80 mm
Svítící plocha	300 x 0 x 80 mm
Závěsná výška	85,00 mm



### Světelné zdroje

1x 24 W, 2840 lm, Ra 85, 4000K

### Označení svítidla : A





## BELTR LED 2.2ft SNS 3200/840

LED,interierové,přisazené,difuzor translucentní PC, s mikrovlnným pohybovým senzorem

TREEVOS

### Technické

Krytí IP	IP 40
Přepočítací koeficient	1,00
Maximální svítivost	339 cd/klm
Elektronický předřadník	Ne
Účinnost	100,0 %
CIE Flux Code	48   78   93   94   100
Poměr toku do dolního poloprostoru	93,9
Symetrie svítidla	Symetrické podle rovin C0 a C90

### Rozměry

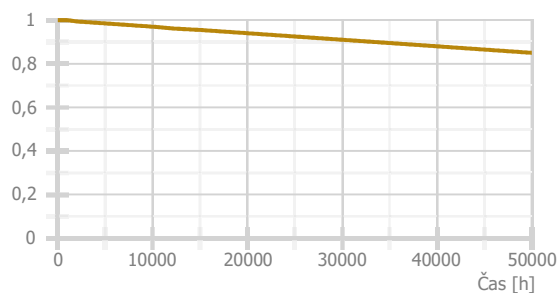
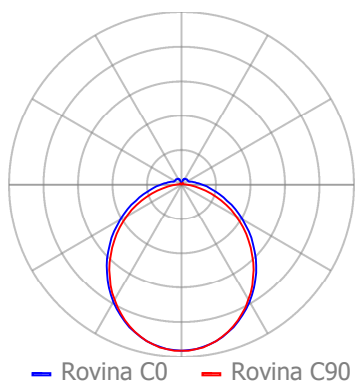
Šířka x Hloubka x Výška	610 x 146 x 58 mm
Svítící plocha	570 x 146 x 40 mm
Závěsná výška	58,00 mm



### Světelné zdroje

1x 22 W, 2350 lm, Ra 85, 4000K

### Označení svítidla : E

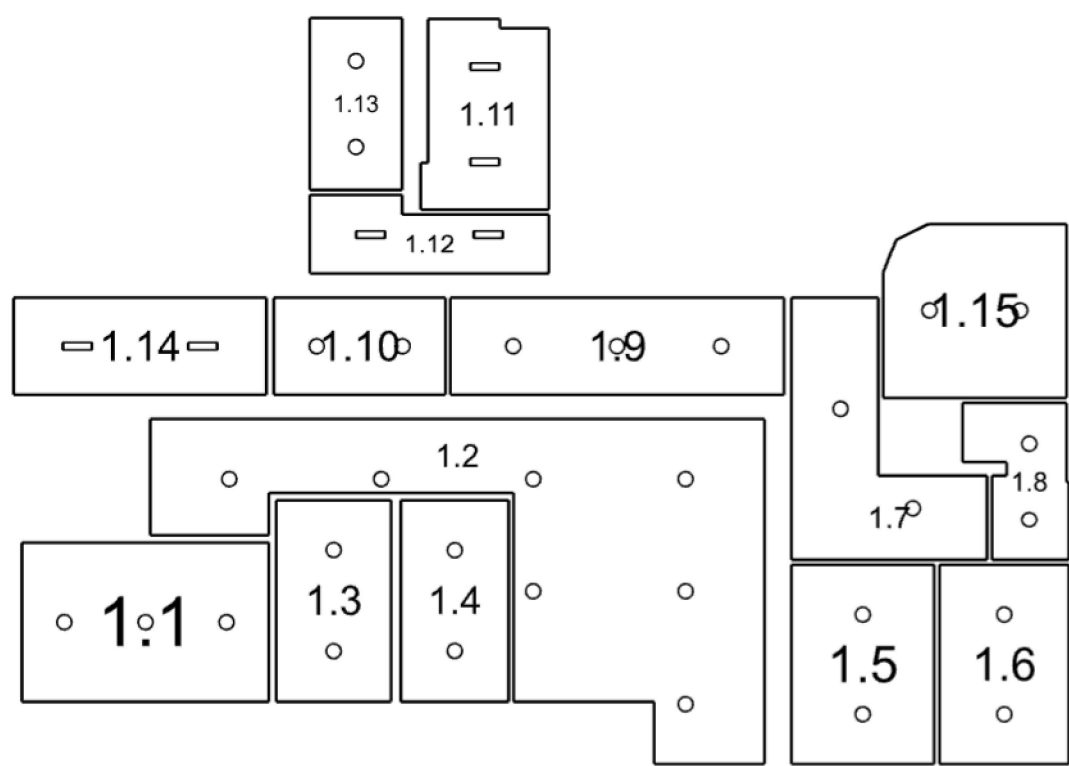


## Použité typy místností

Popis	Id	Osvětlenost [lx]	Rovnoměrnost	Činitel oslnění	Činitel podání barev
obývací pokoje	5.37.6	200	0,6	22	80
chodby: ve dne	5.37.2	100	0,4	22	80
koupelny a záchody pacientů	5.39.6	200	0,4	22	80
Obytné kuchyně, šatny, spíže	7	100	0	22	80
Domovní prádelny	10	150	0	25	80

## Přehled výsledků

Název	Minimální hodnota	Průměrná hodnota	Maximální hodnota	Rovnoměrnost
<b>1.1 - pokoj 1</b>				
Normálová osvětlenost	200 lx	252 / 200 lx	334 lx	0,79 / 0,6
<b>1.2 - obývací pokoj</b>				
Normálová osvětlenost	156 lx	234 / 200 lx	279 lx	0,67 / 0,6
<b>1.3 - pokoj 2</b>				
Normálová osvětlenost	207 lx	237 / 200 lx	267 lx	0,87 / 0,6
<b>1.4 - pokoj 3</b>				
Normálová osvětlenost	209 lx	240 / 200 lx	271 lx	0,87 / 0,6
<b>1.5 - pokoj 4</b>				
Normálová osvětlenost	176 lx	218 / 200 lx	252 lx	0,81 / 0,6
<b>1.6 - pokoj 5</b>				
Normálová osvětlenost	179 lx	221 / 200 lx	257 lx	0,81 / 0,6
<b>1.7 - chodna</b>				
Normálová osvětlenost	95 lx	165 / 100 lx	208 lx	0,58 / 0,4
<b>1.8 - koupelna</b>				
Normálová osvětlenost	170 lx	274 / 200 lx	322 lx	0,62 / 0,4
<b>1.9 - kuchyně</b>				
Normálová osvětlenost	150 lx	244 / 100 lx	303 lx	0,62
<b>1.10 - koupelna</b>				
Normálová osvětlenost	241 lx	271 / 200 lx	310 lx	0,89 / 0,4
<b>1.11 - prádelna</b>				
Normálová osvětlenost	139 lx	179 / 150 lx	214 lx	0,78
<b>1.12 - chodba</b>				
Normálová osvětlenost	115 lx	174 / 100 lx	210 lx	0,66 / 0,4
<b>1.13 - koupelna</b>				
Normálová osvětlenost	242 lx	273 / 200 lx	313 lx	0,89 / 0,4
<b>1.14 - chodba</b>				
Normálová osvětlenost	98 lx	158 / 100 lx	194 lx	0,62 / 0,4
<b>1.15 - pokoj 6</b>				
Normálová osvětlenost	146 lx	205 / 200 lx	268 lx	0,71 / 0,6



1.1: pokoj 1 | 1.2: obývací pokoj | 1.3: pokoj 2 | 1.4: pokoj 3 | 1.5: pokoj 4 | 1.6: pokoj 5 | 1.7: chodba | 1.8: koupelna | 1.9: kuchyně | 1.10: koupelna | 1.11: prádelna | 1.12: chodba | 1.13: koupelna | 1.14: chodba | 1.15: pokoj 6

## 1.1 pokoj 1 5.37.6 - obývací pokoje

### Výpočet

Počet odrazů	3
Rozměr elementární plochy	200 mm
Dělicí poměr svítidla	10

### Údržba

Čistota prostředí	Čisté
Údržbu počítat	Ano
Interval obnovy povrchů	36 m
Interval čištění svítidel	12 m
Funkční spolehlivost	100 %
Výměna světelných zdrojů	Individuální

### Geometrie

Délka	5030,00 mm
Šířka	3240,00 mm
Výška	3010,00 mm
Plocha	16,3 m <sup>2</sup>

### Odrážnost

Podlaha	0,3
Strop	0,7
Stěny	0,5

**Soustava svítidel 1** - LINEA ROUND SNS 3600/840 , LED interiérové kruhové, stropní přisazené, s mikrovlnným pohybovým senzorem (A)

### Vlastnosti pravidelné skupiny

Natočení soustavy	0,0	0,0	0,0	°
Natočení svítidel				

### Nastavení

Výška	2925,00 mm
-------	------------

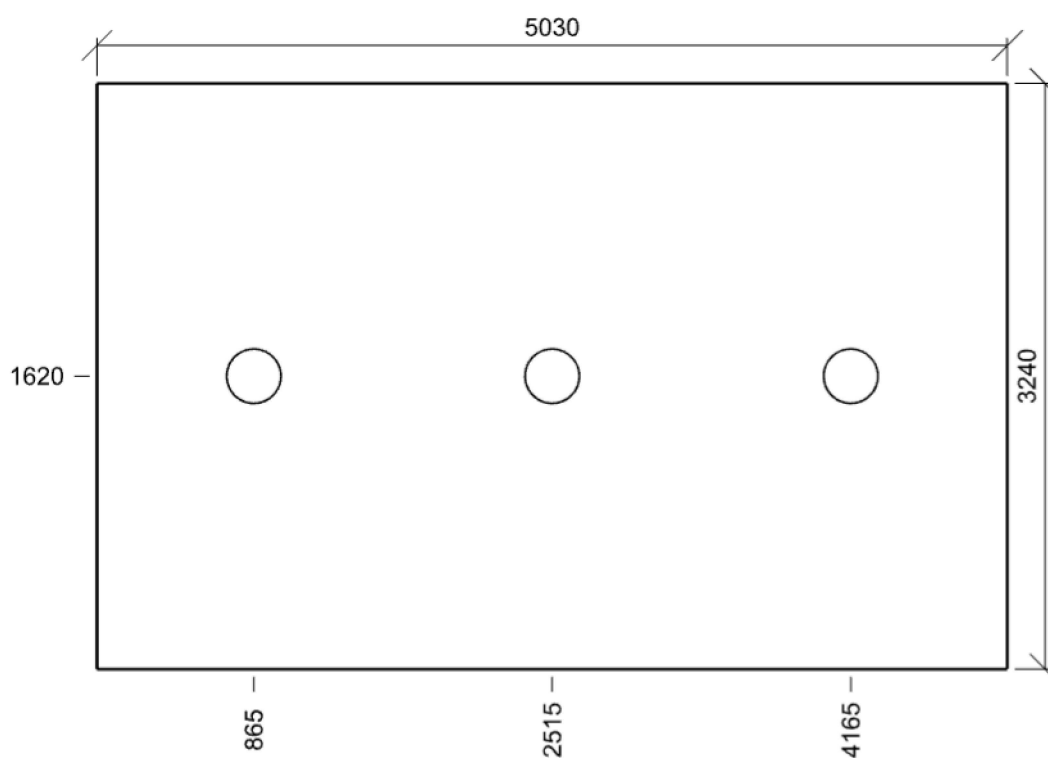
### Počty

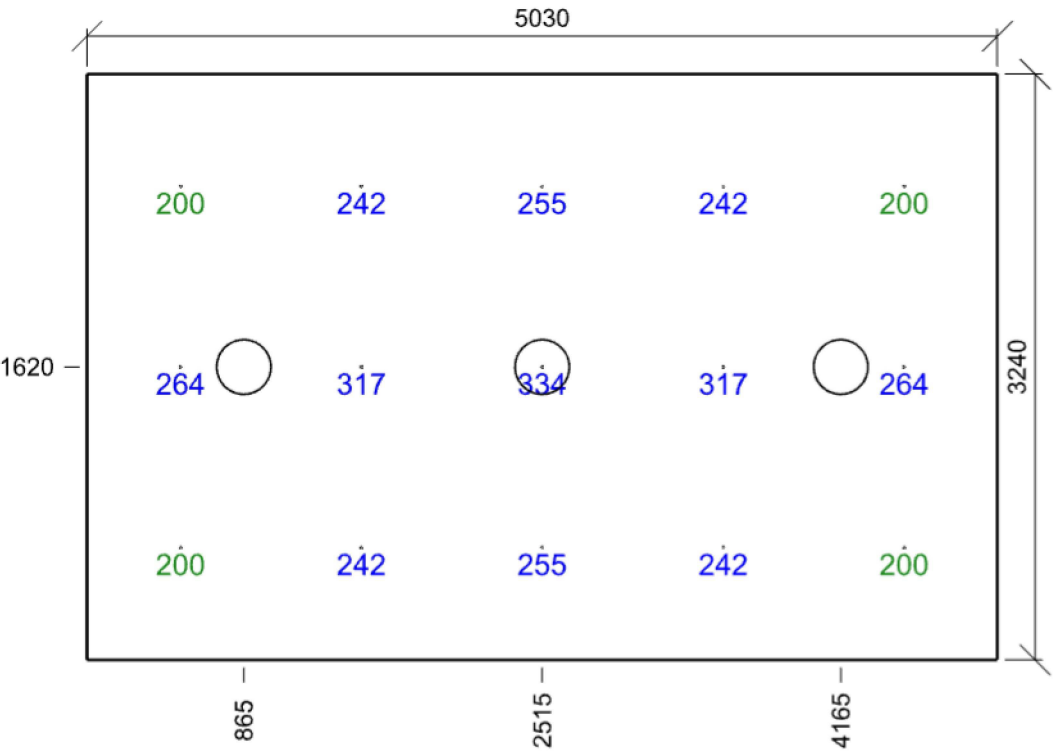
Počet použitých svítidel	3
--------------------------	---

### Údržba

Přímý udržovací činitel	0,846
-------------------------	-------

### Půdorys - 1.1 pokoj 1





Emin/Em/Emax: **200/252/334 lx** | Rovnoměrnost: **0,79** | Udržovací činitel: **0,78**  
Výška: **850,00 mm** | Odsazení: **515,00 x 620,00 mm** | Rozteče: **1000,00 x 1000,00 mm**

1.2 obývací pokoj 5.37.6 - obývací pokoje

Výpočet

Počet odrazů	3
Rozměr elementární plochy	300 mm
Dělicí poměr svítidla	10

Údržba

Čistota prostředí	Čisté
Údržbu počítat	Ano
Interval obnovy povrchů	36 m
Interval čištění svítidel	12 m
Funkční spolehlivost	100 %
Výměna světelných zdrojů	Individuální

Geometrie

Výška	3010,00 mm
Plocha	45,6 m²

Odraznost

Podlaha	0,3
Strop	0,7
Stěny	0,5

Soustava svítidel 1 - LINEA ROUND SNS 3600/840 , LED interiérové kruhové, stropní přisazené, s mikrovlnným pohybovým senzorem (A)

Vlastnosti pravidelné skupiny

Natočení soustavy	0,0	0,0	0,0	°
Natočení svítidel				

Nastavení

Výška	2925,00 mm
-------	------------

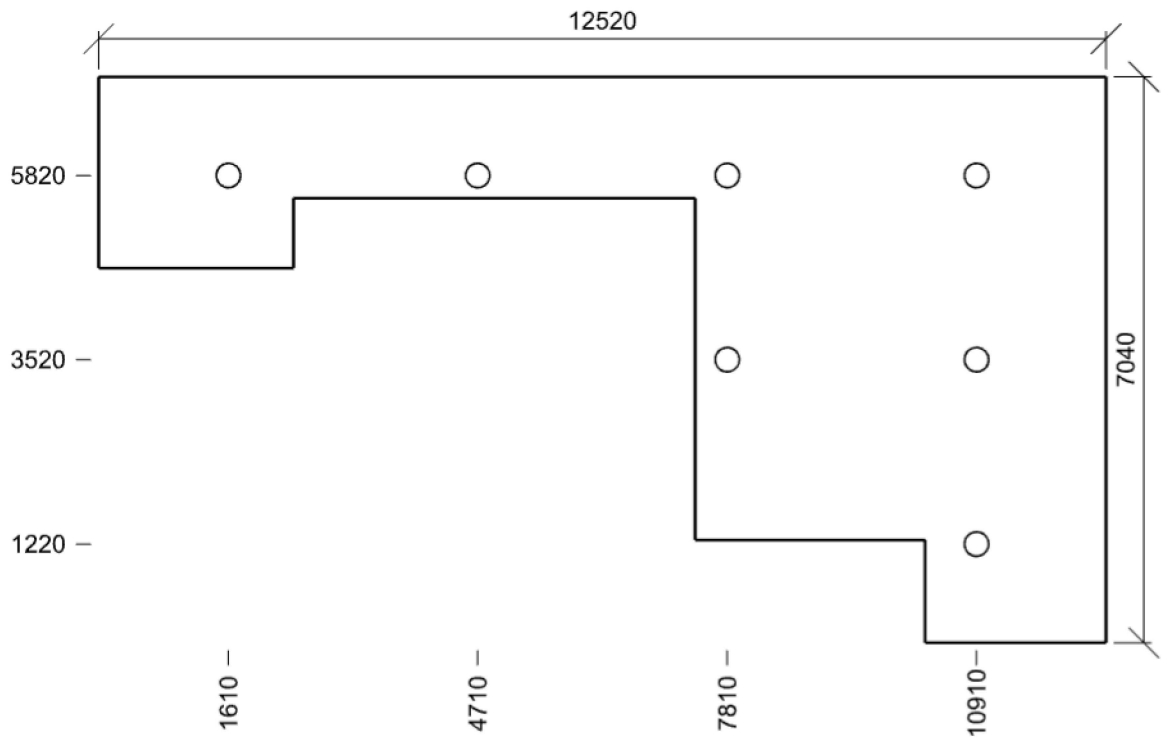
Počty

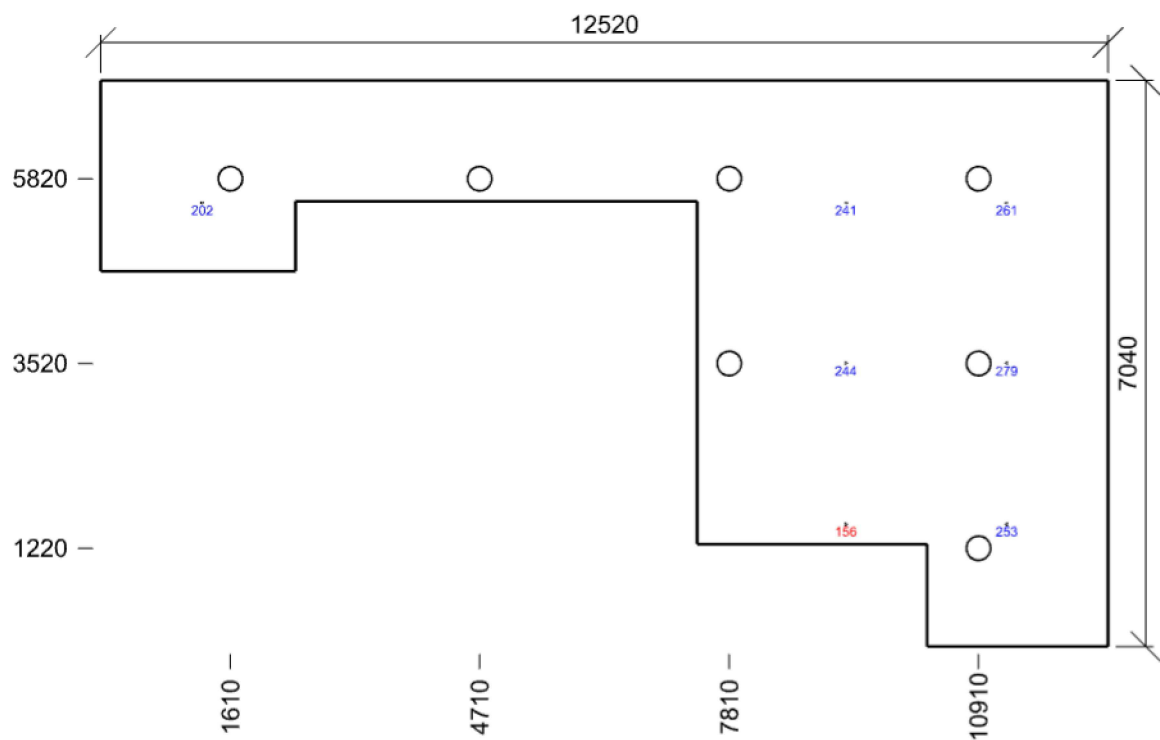
Počet použitých svítidel	7
--------------------------	---

Údržba

Přímý udržovací činitel	0,846
-------------------------	-------

Půdorys - 1.2 obývací pokoj





Emin/Em/Emax: **156/234/279 lx** | Rovnoměrnost: **0,67** | Udržovací čísel: **0,78**  
Výška: **850,00 mm** | Odsazení: **1260,00 x 1520,00 mm** | Rozteče: **2000,00 x 2000,00 mm**

### 1.3 pokoj 2 5.37.6 - obývací pokoje

#### Výpočet

Počet odrazů	3
Rozměr elementární plochy	200 mm
Dělicí poměr svítidla	10

#### Údržba

Čistota prostředí	Čisté
Údržbu počítat	Ano
Interval obnovy povrchů	36 m
Interval čištění svítidel	12 m
Funkční spolehlivost	100 %
Výměna světelných zdrojů	Individuální

#### Geometrie

Délka	2340,00 mm
Šířka	4120,00 mm
Výška	3010,00 mm
Plocha	9,6 m <sup>2</sup>

#### Odrážnost

Podlaha	0,3
Strop	0,7
Stěny	0,5

**Soustava svítidel 1** - LINEA ROUND SNS 3600/840 , LED interiérové kruhové, stropní přisazené, s mikrovlnným pohybovým senzorem (A)

#### Vlastnosti pravidelné skupiny

Natočení soustavy	0,0	0,0	0,0	°
Natočení svítidel				

#### Nastavení

Výška	2925,00 mm
-------	------------

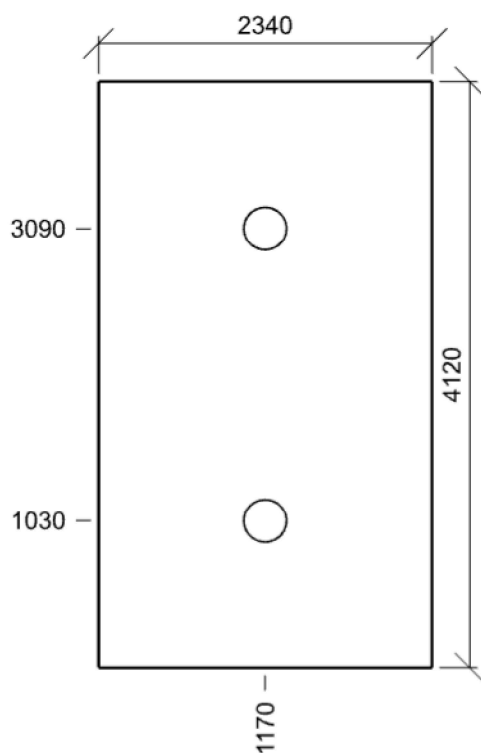
#### Počty

Počet použitých svítidel	2
--------------------------	---

#### Údržba

Přímý udržovací činitel	0,846
-------------------------	-------

#### Půdorys - 1.3 pokoj 2







#### 1.4 pokoj 3 5.37.6 - obývací pokoje

##### Výpočet

Počet odrazů	3
Rozměr elementární plochy	100 mm
Dělicí poměr svítidla	10

##### Údržba

Čistota prostředí	Čisté
Údržbu počítat	Ano
Interval obnovy povrchů	36 m
Interval čištění svítidel	12 m
Funkční spolehlivost	100 %
Výměna světelných zdrojů	Individuální

##### Geometrie

Délka	2200,00 mm
Šířka	4120,00 mm
Výška	3010,00 mm
Plocha	9,1 m <sup>2</sup>

##### Odrážnost

Podlaha	0,3
Strop	0,7
Stěny	0,5

**Soustava svítidel 1** - LINEA ROUND SNS 3600/840 , LED interiérové kruhové, stropní přisazené, s mikrovlnným pohybovým senzorem (A)

##### Vlastnosti pravidelné skupiny

Natočení soustavy	0,0	0,0	0,0	°
Natočení svítidel				

##### Nastavení

Výška	2925,00 mm
-------	------------

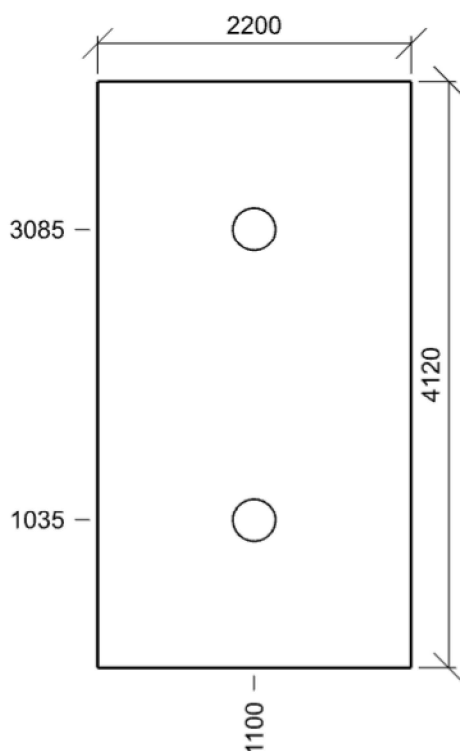
##### Počty

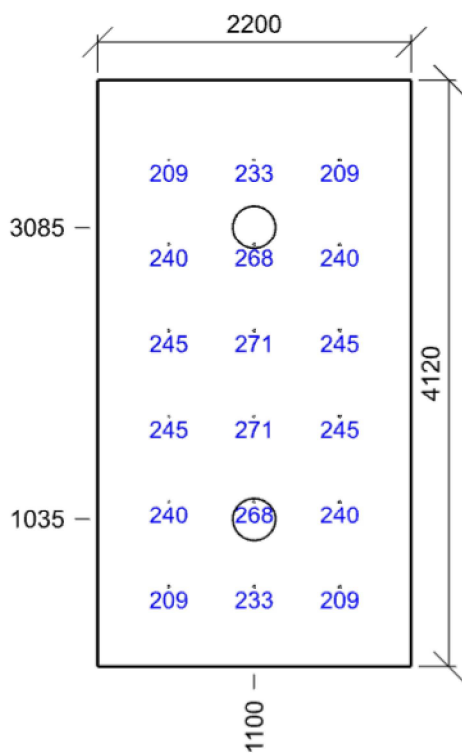
Počet použitých svítidel	2
--------------------------	---

##### Údržba

Přímý udržovací činitel	0,846
-------------------------	-------

##### Půdorys - 1.4 pokoj 3





Emin/Em/Emax: **209/240/271 lx** | Rovnoměrnost: **0,87** | Udržovací činitel: **0,77**  
Výška: **850,00 mm** | Odsazení: **500,00 x 560,00 mm** | Rozteče: **600,00 x 600,00 mm**

## 1.5 pokoj 4 5.37.6 - obývací pokoje

### Výpočet

Počet odrazů	3
Rozměr elementární plochy	200 mm
Dělicí poměr svítidla	10

### Údržba

Čistota prostředí	Čisté
Údržbu počítat	Ano
Interval obnovy povrchů	36 m
Interval čištění svítidel	12 m
Funkční spolehlivost	100 %
Výměna světelných zdrojů	Individuální

### Geometrie

Délka	2910,00 mm
Šířka	4060,00 mm
Výška	3010,00 mm
Plocha	11,8 m <sup>2</sup>

### Odrážnost

Podlaha	0,3
Strop	0,7
Stěny	0,5

**Soustava svítidel 1** - LINEA ROUND SNS 3600/840 , LED interiérové kruhové, stropní přisazené, s mikrovlnným pohybovým senzorem (A)

### Vlastnosti pravidelné skupiny

Natočení soustavy	0,0	0,0	0,0	°
Natočení svítidel				

### Nastavení

Výška	2925,00 mm
-------	------------

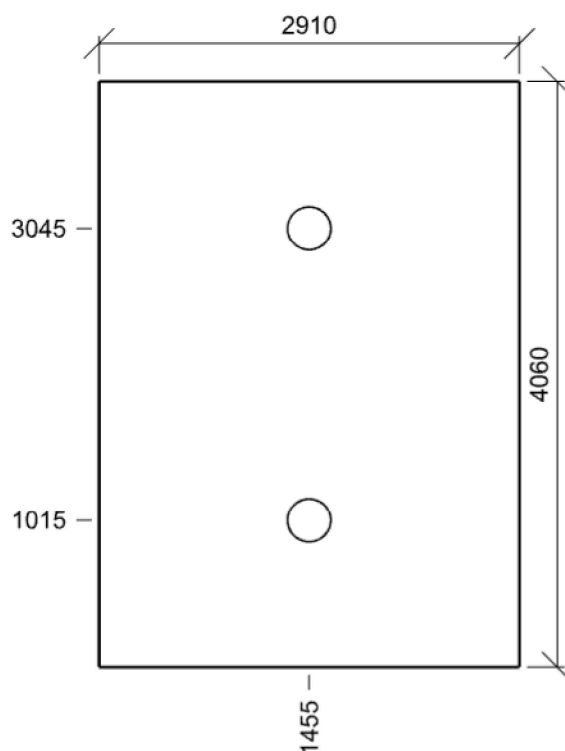
### Počty

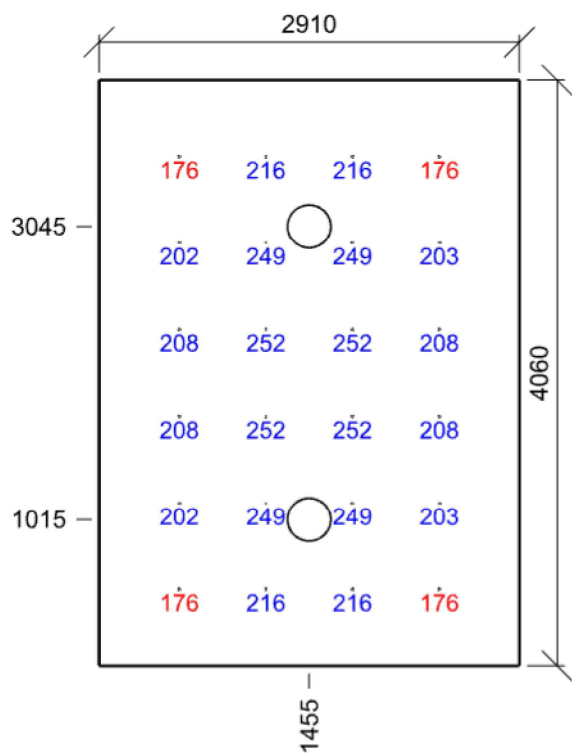
Počet použitých svítidel	2
--------------------------	---

### Údržba

Přímý udržovací činitel	0,846
-------------------------	-------

### Půdorys - 1.5 pokoj 4





Emin/Em/Emax: **176/218/252 lx** | Rovnoměrnost: **0,81** | Udržovací činitel: **0,78**  
Výška: **850,00 mm** | Odsazení: **555,00 x 530,00 mm** | Rozteče: **600,00 x 600,00 mm**

## 1.6 pokoj 5 5.37.6 - obývací pokoje

### Výpočet

Počet odrazů	3
Rozměr elementární plochy	200 mm
Dělicí poměr svítidla	10

### Údržba

Čistota prostředí	Čisté
Údržbu počítat	Ano
Interval obnovy povrchů	36 m
Interval čištění svítidel	12 m
Funkční spolehlivost	100 %
Výměna světelných zdrojů	Individuální

### Geometrie

Délka	2640,00 mm
Šířka	4060,00 mm
Výška	3010,00 mm
Plocha	10,7 m <sup>2</sup>

### Odrážnost

Podlaha	0,3
Strop	0,7
Stěny	0,5

**Soustava svítidel 1** - LINEA ROUND SNS 3600/840 , LED interiérové kruhové, stropní přisazené, s mikrovlnným pohybovým senzorem (A)

### Vlastnosti pravidelné skupiny

Natočení soustavy	0,0	0,0	0,0	°
Natočení svítidel				

### Nastavení

Výška	2925,00 mm
-------	------------

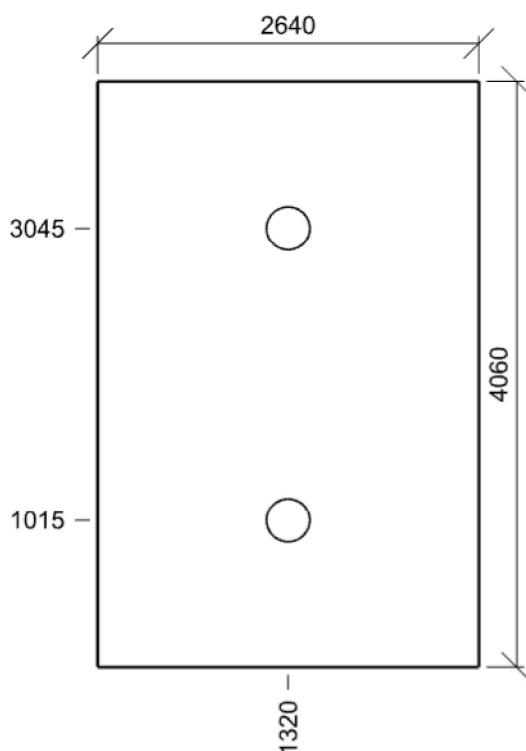
### Počty

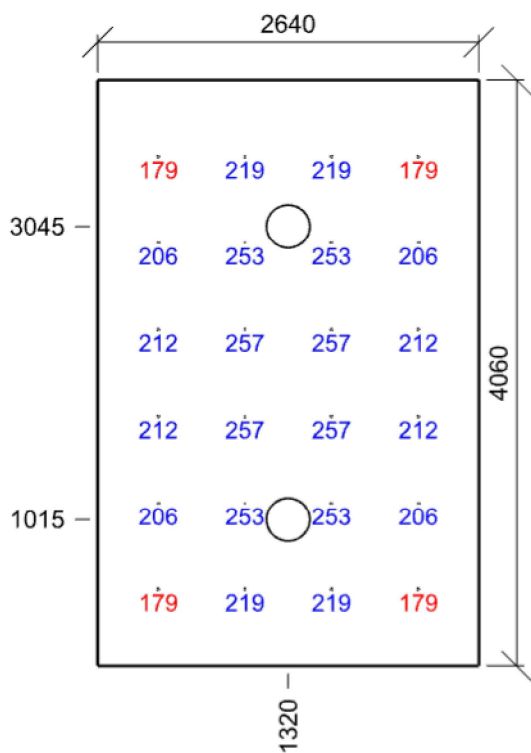
Počet použitých svítidel	2
--------------------------	---

### Údržba

Přímý udržovací činitel	0,846
-------------------------	-------

### Půdorys - 1.6 pokoj 5





Emin/Em/Emax: **179/221/257 lx** | Rovnoměrnost: **0,81** | Udržovací činitel: **0,77**  
Výška: **850,00 mm** | Odsazení: **420,00 x 530,00 mm** | Rozteče: **600,00 x 600,00 mm**

## 1.7 chodna 5.37.2 - chodby: ve dne

### Výpočet

Počet odrazů	3
Rozměr elementární plochy	200 mm
Dělicí poměr svítidla	10

### Údržba

Čistota prostředí	Čisté
Údržbu počítat	Ano
Interval obnovy povrchů	36 m
Interval čištění svítidel	12 m
Funkční spolehlivost	100 %
Výměna světelných zdrojů	Individuální

### Geometrie

Výška	3010,00 mm
Plocha	13,3 m <sup>2</sup>

### Odraznost

Podlaha	0,3
Strop	0,7
Stěny	0,5

**Soustava svítidel 1** - LINEA ROUND SNS 3600/840 , LED interiérové kruhové, stropní přisazené, s mikrovlnným pohybovým senzorem (A)

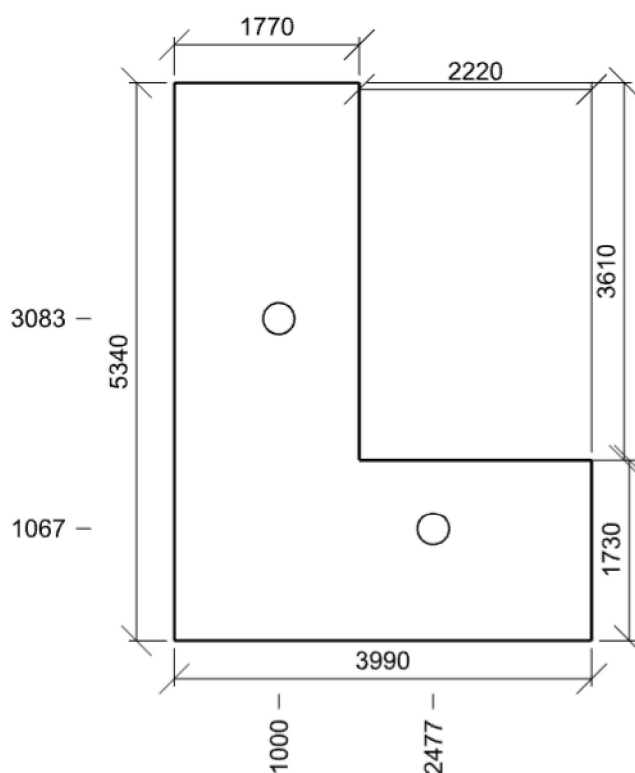
### Údržba

Přímý udržovací činitel	0,846
-------------------------	-------

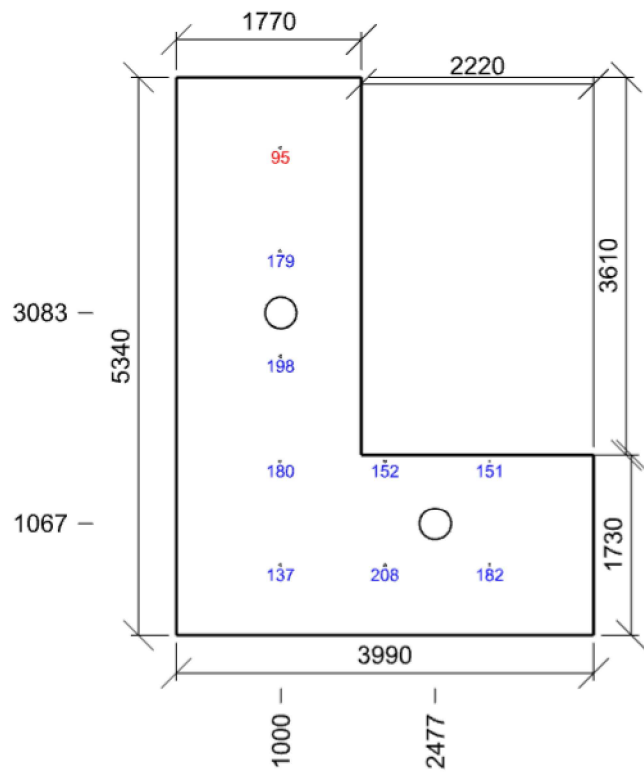
### Návrh

Počet použitých svítidel	2
--------------------------	---

**Půdorys** - 1.7 chodna







Emin/Em/Emax: **95/165/208 lx** | Rovnoměrnost: **0,58** | Udržovací činitel: **0,78**  
Výška: **850,00 mm** | Odsazení: **995,00 x 670,00 mm** | Rozteče: **1000,00 x 1000,00 mm**

## 1.8 koupelna 5.39.6 - koupelny a záchody pacientů

### Výpočet

Počet odrazů	3
Rozměr elementární plochy	100 mm
Dělicí poměr svítidla	10

### Údržba

Čistota prostředí	Čisté
Údržbu počítat	Ano
Interval obnovy povrchů	36 m
Interval čištění svítidel	12 m
Funkční spolehlivost	100 %
Výměna světelných zdrojů	Individuální

### Geometrie

Výška	3010,00 mm
Plocha	5,6 m <sup>2</sup>

### Odraznost

Podlaha	0,3
Strop	0,7
Stěny	0,5

**Soustava svítidel 1** - LINEA ROUND SNS 3600/840 , LED interiérové kruhové, stropní přisazené, s mikrovlnným pohybovým senzorem (A)

### Vlastnosti pravidelné skupiny

Natočení soustavy	0,0	0,0	0,0	°
Natočení svítidel				

### Nastavení

Výška	2925,00 mm
-------	------------

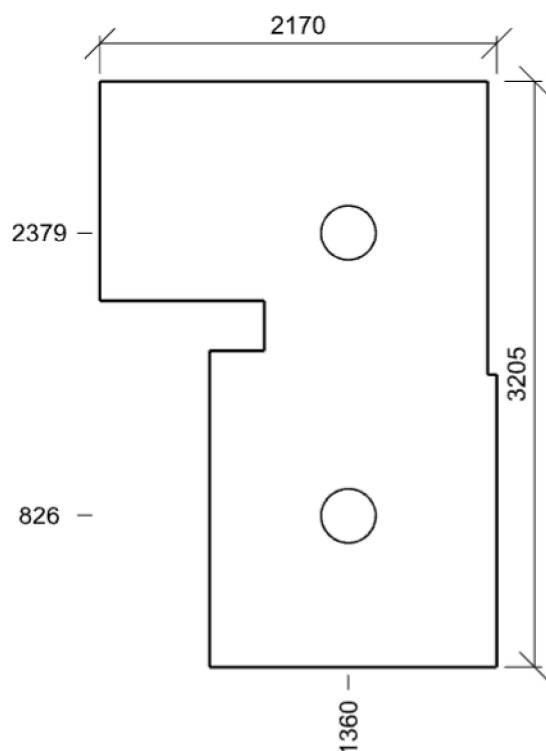
### Počty

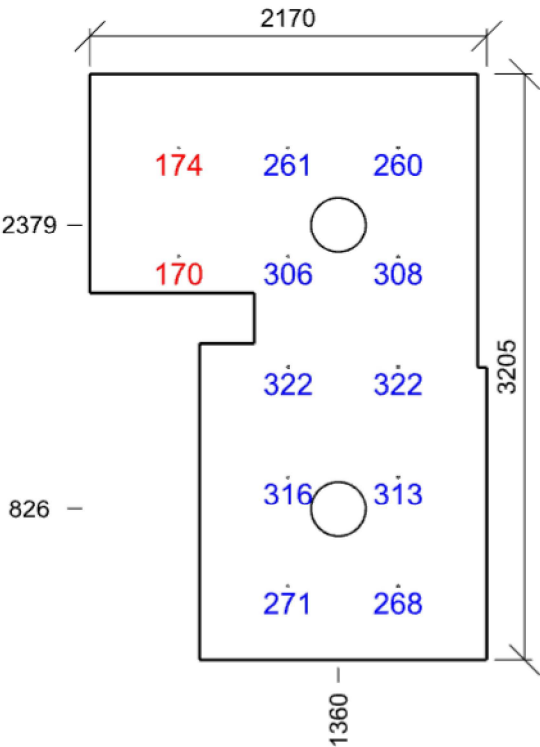
Počet použitých svítidel	2
--------------------------	---

### Údržba

Přímý udržovací činitel	0,846
-------------------------	-------

### Půdorys - 1.8 koupelna





Emin/Em/Emax: **170/274/322 lx** | Rovnoměrnost: **0,62** | Udržovací činitel: **0,77**  
Výška: **850,00 mm** | Odsazení: **485,00 x 402,50 mm** | Rozteče: **600,00 x 600,00 mm**

## 1.9 kuchyňě 7 - Obytné kuchyně, šatny, spíže

### Výpočet

Počet odrazů	3
Rozměr elementární plochy	200 mm
Dělicí poměr svítidla	10

### Údržba

Čistota prostředí	Čisté
Údržbu počítat	Ano
Interval obnovy povrchů	36 m
Interval čištění svítidel	12 m
Funkční spolehlivost	100 %
Výměna světelných zdrojů	Individuální

### Geometrie

Délka	6800,00 mm
Šířka	1970,00 mm
Výška	3010,00 mm
Plocha	13,4 m <sup>2</sup>

### Odrážnost

Podlaha	0,3
Strop	0,7
Stěny	0,5

**Soustava svítidel 1** - LINEA ROUND SNS 3600/840 , LED interiérové kruhové, stropní přisazené, s mikrovlnným pohybovým senzorem (A)

### Vlastnosti pravidelné skupiny

Natočení soustavy	0,0	0,0	0,0	°
Natočení svítidel				

### Nastavení

Výška	2925,00 mm
-------	------------

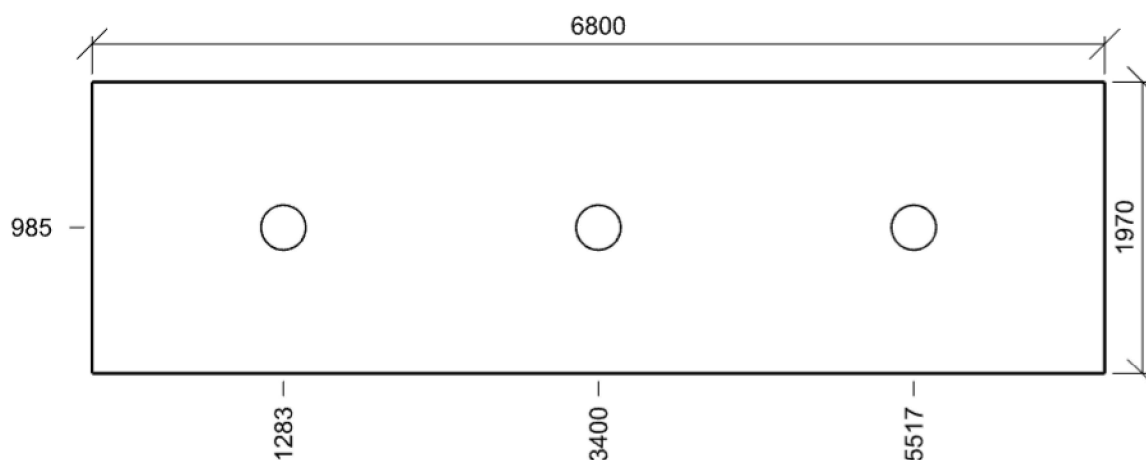
### Počty

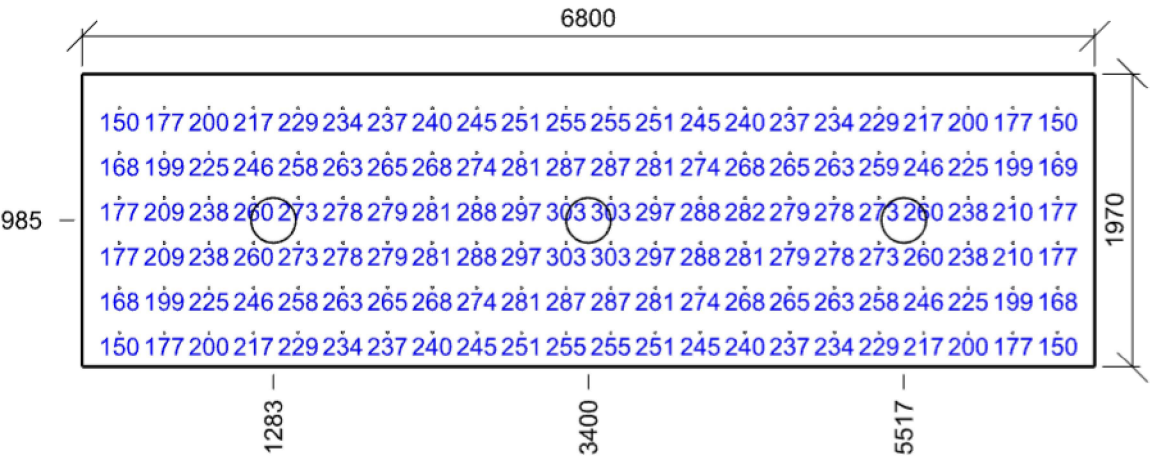
Počet použitých svítidel	3
--------------------------	---

### Údržba

Přímý udržovací činitel	0,846
-------------------------	-------

### Půdorys - 1.9 kuchyňě





Emin/Em/Emax: **150/244/303 lx** | Rovnoměrnost: **0,62** | Udržovací činitel: **0,77**  
Výška: **850,00 mm** | Odsazení: **250,00 x 235,00 mm** | Rozteče: **300,00 x 300,00 mm**

### 1.10 koupelna 5.39.6 - koupelny a záchody pacientů

## Výpočet

Počet odrazů	3
Rozměr elementární plochy	100 mm
Dělicí poměr svítidla	10

## Údržba

Čistota prostředí	Čisté
Údržbu počítat	Ano
Interval obnovy povrchů	36 m
Interval čištění světel	12 m
Funkční spolehlivost	100 %
Výměna světelných zdrojů	Individuální

## Geometrie

Délka	3500,00 mm
Šířka	1970,00 mm
Výška	3010,00 mm
Plocha	6,9 m <sup>2</sup>

## Odraznost

Podlaha	0,3
Strop	0,7
Stěny	0,5

**Soustava svítidel 1** - LINEA ROUND SNS 3600/840 , LED interiérové kruhové, stropní přisazené, s mikrovlnným pohybovým senzorem (A)

### Vlastnosti pravidelné skupiny

Natočení soustavy	0,0	0,0	0,0	°
Natočení svítidel				

## Nastavení

Výška 2925,00 mm

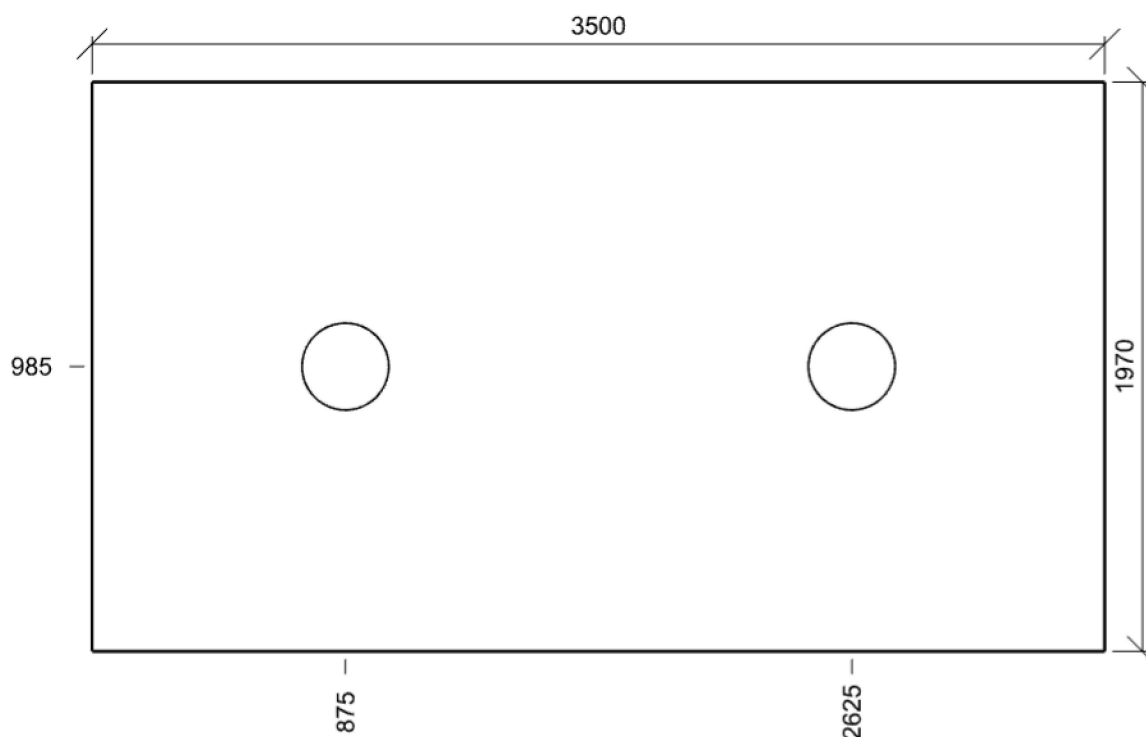
## Počty

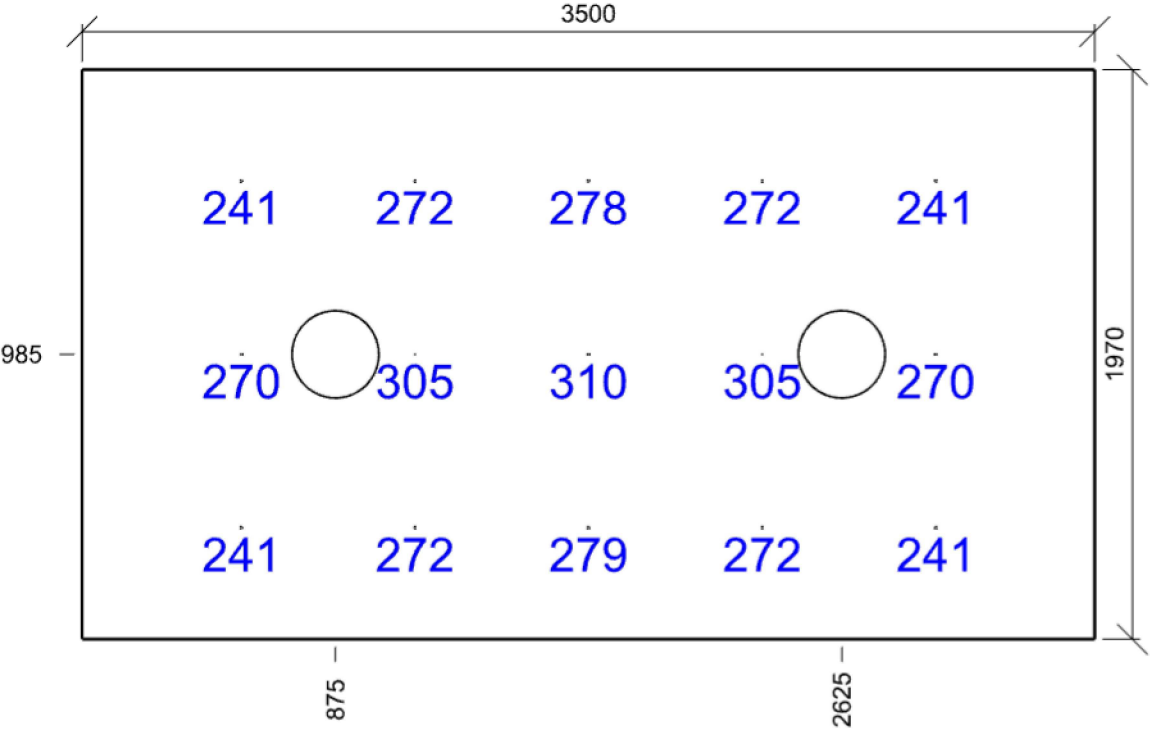
Počet použitých svítidel	2
--------------------------	---

## Údržba

Přímý udržovací činitel	0,846
-------------------------	-------

**Pūdorys** - 1.10 kauptelna





Emin/Em/Emax: **241/271/310 lx** | Rovnoměrnost: **0,89** | Udržovací čísel: **0,77**  
Výška: **850,00 mm** | Odsazení: **550,00 x 385,00 mm** | Rozteče: **600,00 x 600,00 mm**

### 1.11 prádelna 10 - Domovní prádelny

#### Výpočet

Počet odrazů	3
Rozměr elementární plochy	200 mm
Dělicí poměr svítidla	10

#### Údržba

Čistota prostředí	Čisté
Údržbu počítat	Ano
Interval obnovy povrchů	36 m
Interval čištění svítidel	12 m
Funkční spolehlivost	100 %
Výměna světelných zdrojů	Individuální

#### Geometrie

Výška	3010,00 mm
Plocha	9,5 m <sup>2</sup>

#### Odraznost

Podlaha	0,3
Strop	0,7
Stěny	0,5

**Soustava svítidel 1** - BELTR LED 2.2ft SNS 3200/840 , LED,interierové,přisazené,difuzor translucenční PC, s mikrovlnným pohybovým senzorem (E)

#### Vlastnosti pravidelné skupiny

Natočení soustavy	0,0	0,0	0,0	°
Natočení svítidel				

#### Nastavení

Výška	2952,00 mm
-------	------------

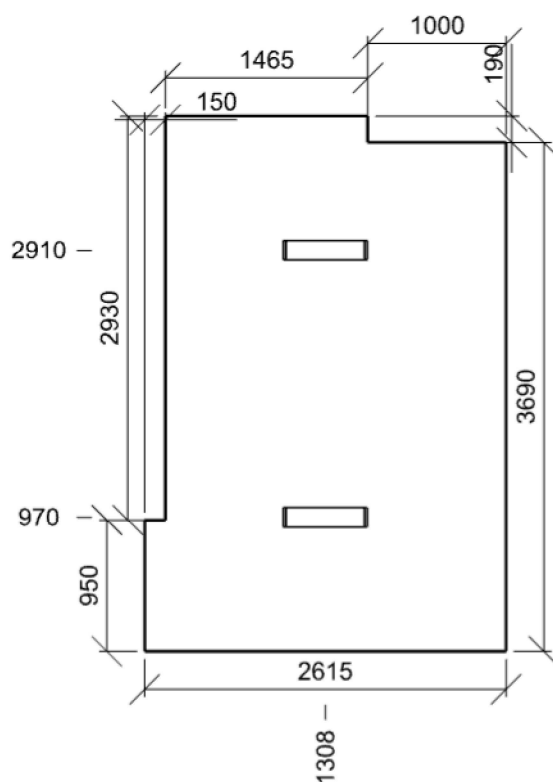
#### Počty

Počet použitých svítidel	2
--------------------------	---

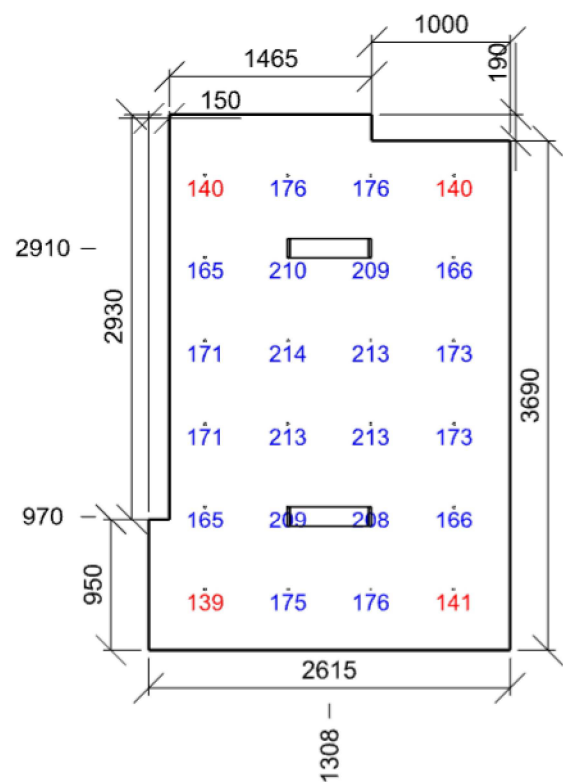
#### Údržba

Přímý udržovací činitel	0,748
-------------------------	-------

#### Půdorys - 1.11 prádelna







Emin/Em/Emax: **139/179/214 lx** | Rovnoměrnost: **0,78** | Udržovací činitel: **0,69**  
Výška: **850,00 mm** | Odsazení: **407,50 x 440,00 mm** | Rozteče: **600,00 x 600,00 mm**

### 1.12 chodba 5.37.2 - chodby: ve dne

#### Výpočet

Počet odrazů	3
Rozměr elementární plochy	100 mm
Dělicí poměr svítidla	10

#### Údržba

Čistota prostředí	Čisté
Údržbu počítat	Ano
Interval obnovy povrchů	36 m
Interval čištění svítidel	12 m
Funkční spolehlivost	100 %
Výměna světelných zdrojů	Individuální

#### Geometrie

Výška	3010,00 mm
Plocha	6,7 m <sup>2</sup>

#### Odraznost

Podlaha	0,3
Strop	0,7
Stěny	0,5

**Soustava svítidel 1** - BELTR LED 2.2ft SNS 3200/840 , LED,interierové,přisazené,difuzor translucenční PC, s mikrovlnným pohybovým senzorem (E)

#### Vlastnosti pravidelné skupiny

Natočení soustavy	0,0	0,0	0,0	°
Natočení svítidel				

#### Nastavení

Výška	2952,00 mm
-------	------------

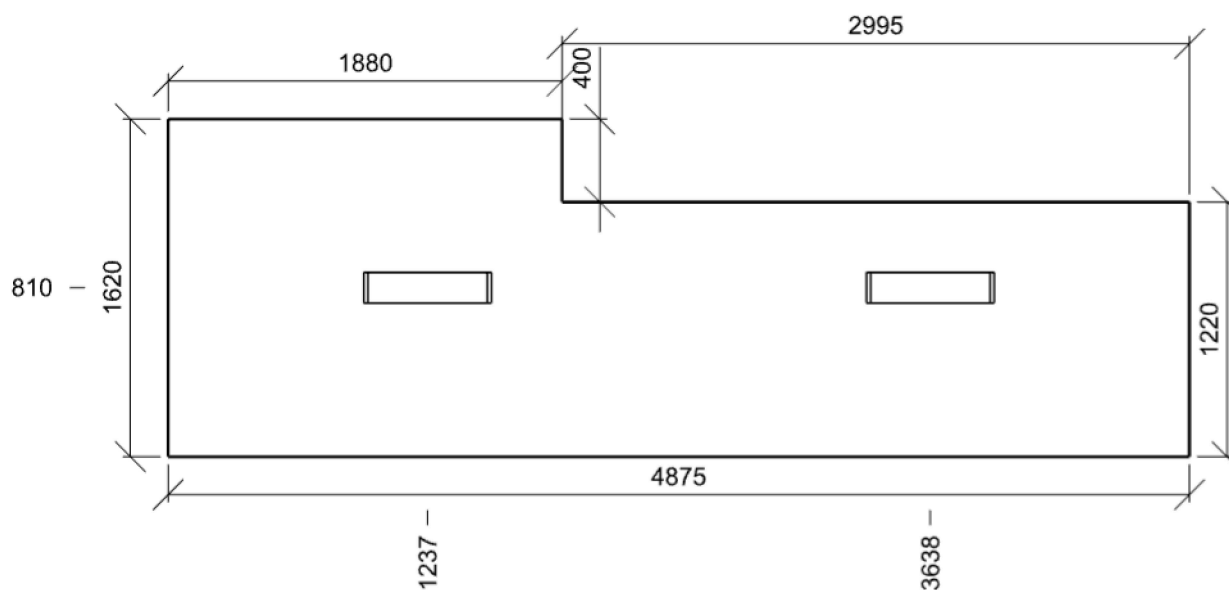
#### Počty

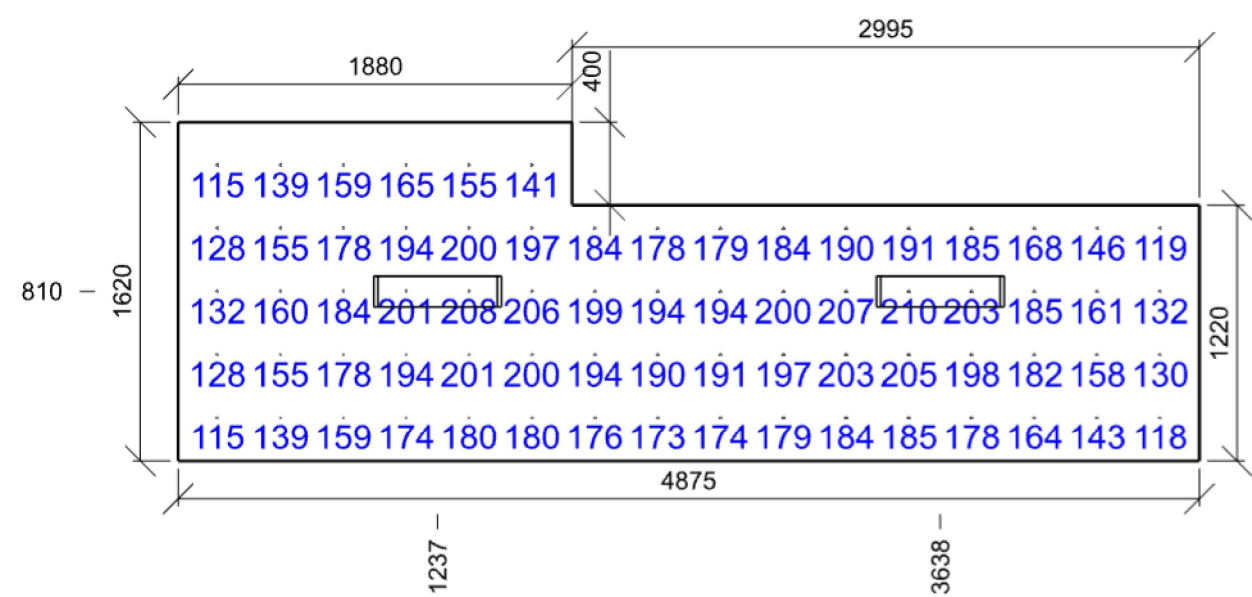
Počet použitých svítidel	2
--------------------------	---

#### Údržba

Přímý udržovací činitel	0,748
-------------------------	-------

#### Půdorys - 1.12 chodba





Emin/Em/Emax: **115/174/210 lx** | Rovnoměrnost: **0,66** | Udržovací čísel: **0,68**  
Výška: **850,00 mm** | Odsazení: **187,50 x 210,00 mm** | Rozteče: **300,00 x 300,00 mm**

### 1.13 koupelna 5.39.6 - koupelny a záchody pacientů

#### Výpočet

Počet odrazů	3
Rozměr elementární plochy	100 mm
Dělicí poměr svítidla	10

#### Údržba

Čistota prostředí	Čisté
Údržbu počítat	Ano
Interval obnovy povrchů	36 m
Interval čištění svítidel	12 m
Funkční spolehlivost	100 %
Výměna světelných zdrojů	Individuální

#### Geometrie

Délka	1880,00 mm
Šířka	3500,00 mm
Výška	3010,00 mm
Plocha	6,6 m <sup>2</sup>

#### Odrážnost

Podlaha	0,3
Strop	0,7
Stěny	0,5

**Soustava svítidel 1** - LINEA ROUND SNS 3600/840 , LED interiérové kruhové, stropní přisazené, s mikrovlnným pohybovým senzorem (A)

#### Vlastnosti pravidelné skupiny

Natočení soustavy	0,0	0,0	0,0	°
Natočení svítidel				

#### Nastavení

Výška	2925,00 mm
-------	------------

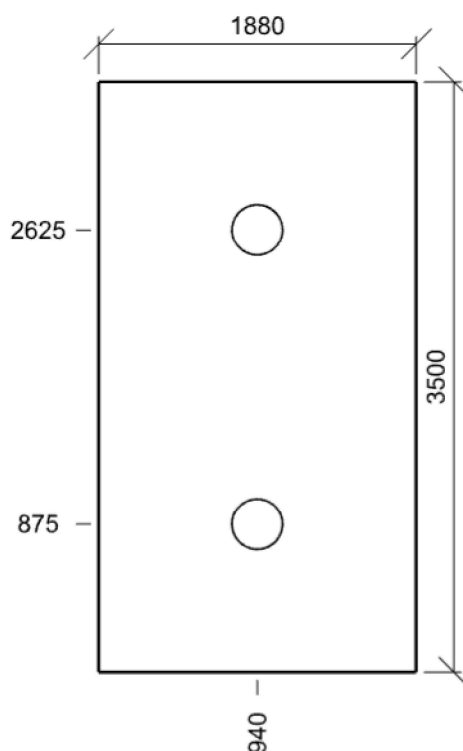
#### Počty

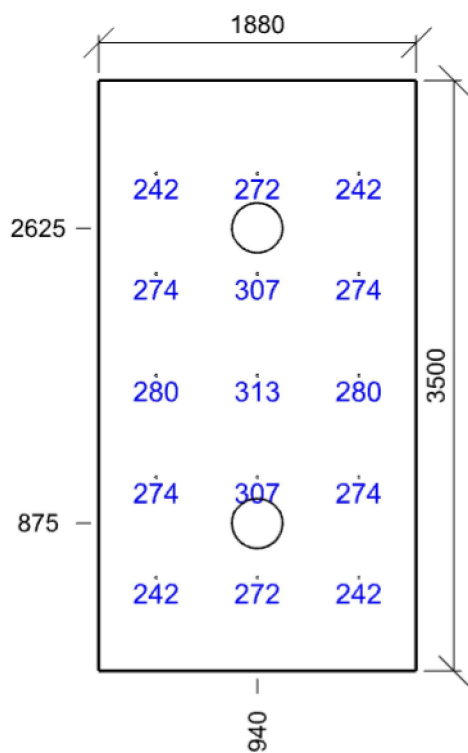
Počet použitých svítidel	2
--------------------------	---

#### Údržba

Přímý udržovací činitel	0,846
-------------------------	-------

#### Půdorys - 1.13 koupelna





Emin/Em/Emax: **242/273/313 lx** | Rovnoměrnost: **0,89** | Udržovací čísel: **0,77**  
Výška: **850,00 mm** | Odsazení: **340,00 x 550,00 mm** | Rozteče: **600,00 x 600,00 mm**

#### 1.14 chodba 5.37.2 - chodby: ve dne

##### Výpočet

Počet odrazů	3
Rozměr elementární plochy	200 mm
Dělicí poměr svítidla	10

##### Údržba

Čistota prostředí	Čisté
Údržbu počítat	Ano
Interval obnovy povrchů	36 m
Interval čištění svítidel	12 m
Funkční spolehlivost	100 %
Výměna světelných zdrojů	Individuální

##### Geometrie

Délka	5150,00 mm
Šířka	1970,00 mm
Výška	3010,00 mm
Plocha	10,1 m <sup>2</sup>

##### Odrážnost

Podlaha	0,3
Strop	0,7
Stěny	0,5

**Soustava svítidel 1** - BELTR LED 2.2ft SNS 3200/840 , LED,interierové,přisazené,difuzor translucenční PC, s mikrovlnným pohybovým senzorem (E)

##### Vlastnosti pravidelné skupiny

Natočení soustavy	0,0	0,0	0,0	°
Natočení svítidel				

##### Údržba

Přímý udržovací činitel	0,748
-------------------------	-------

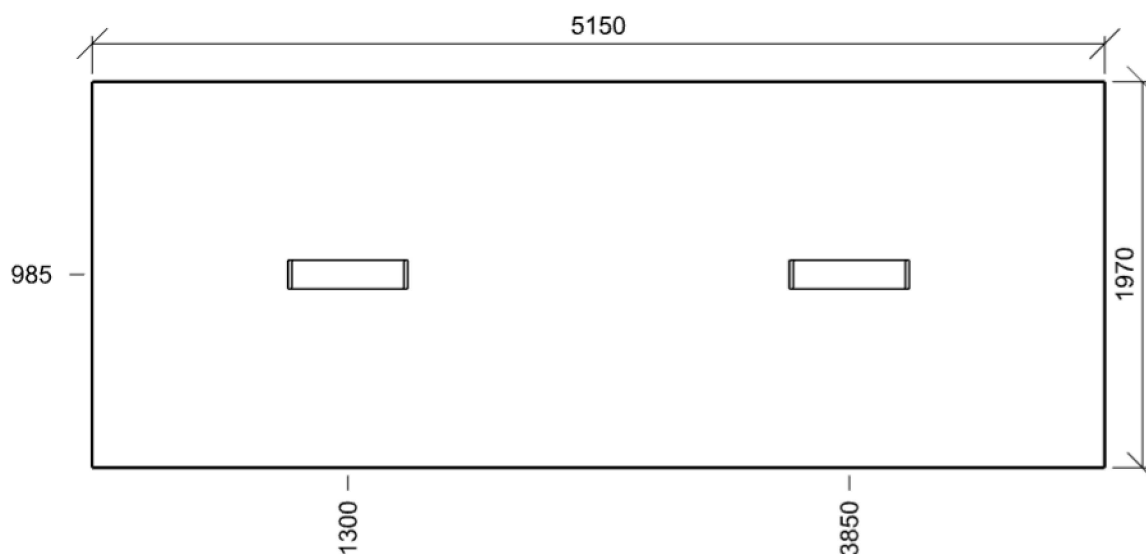
##### Nastavení

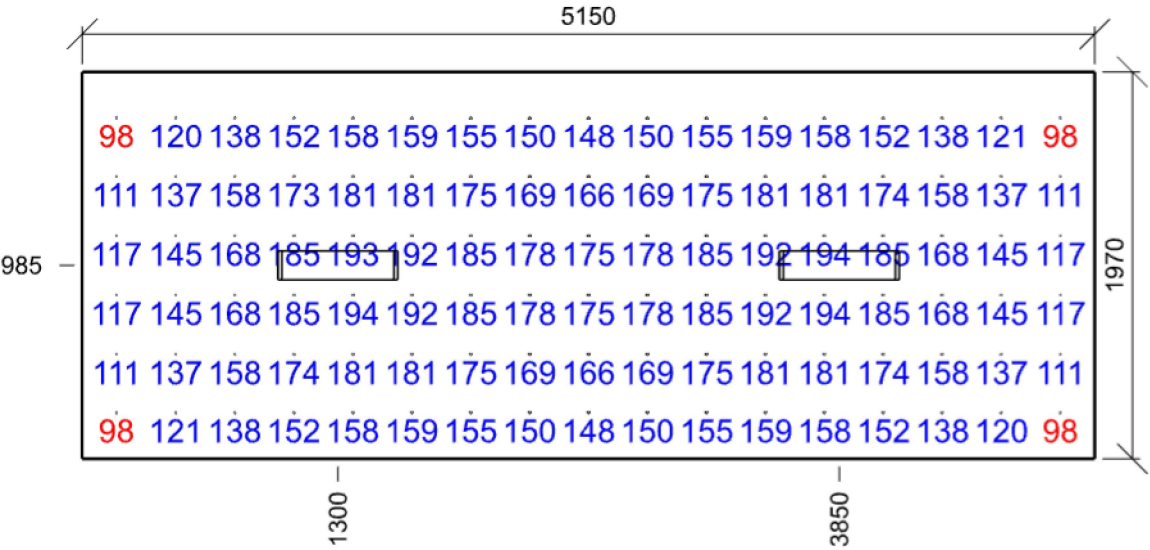
Výška	2952,00 mm
-------	------------

##### Počty

Počet použitých svítidel	2
--------------------------	---

##### Půdorys - 1.14 chodba





Emin/Em/Emax: **98/158/194 lx** | Rovnoměrnost: **0,62** | Udržovací činitel: **0,69**  
Výška: **850,00 mm** | Odsazení: **175,00 x 235,00 mm** | Rozteče: **300,00 x 300,00 mm**

### 1.15 pokoj 6 5.37.6 - obývací pokoje

#### Výpočet

Počet odrazů	3
Rozměr elementární plochy	200 mm
Dělicí poměr svítidla	10

#### Údržba

Čistota prostředí	Čisté
Údržbu počítat	Ano
Interval obnovy povrchů	36 m
Interval čištění svítidel	12 m
Funkční spolehlivost	100 %
Výměna světelných zdrojů	Individuální

#### Geometrie

Výška	3010,00 mm
Plocha	13,0 m <sup>2</sup>

#### Odrážnost

Podlaha	0,3
Strop	0,7
Stěny	0,5

**Soustava svítidel 1** - LINEA ROUND SNS 3600/840 , LED interiérové kruhové, stropní přisazené, s mikrovlnným pohybovým senzorem (A)

#### Vlastnosti pravidelné skupiny

Natočení soustavy	0,0	0,0	0,0	°
Natočení svítidel				

#### Nastavení

Výška	2925,00 mm
-------	------------

#### Počty

Počet použitých svítidel	2
--------------------------	---

#### Údržba

Přímý udržovací činitel	0,846
-------------------------	-------

#### Půdorys - 1.15 pokoj 6

