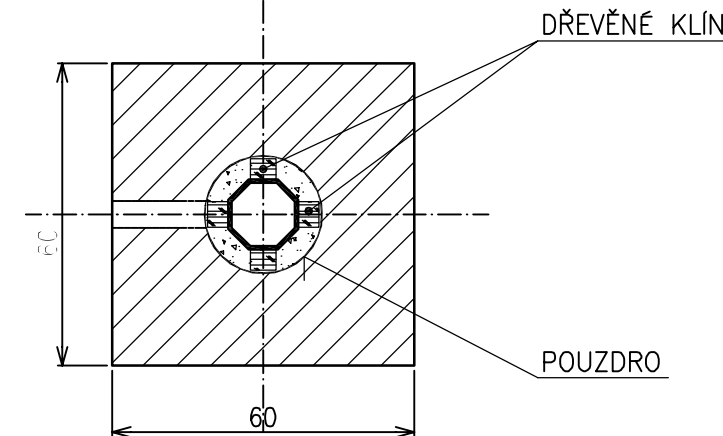
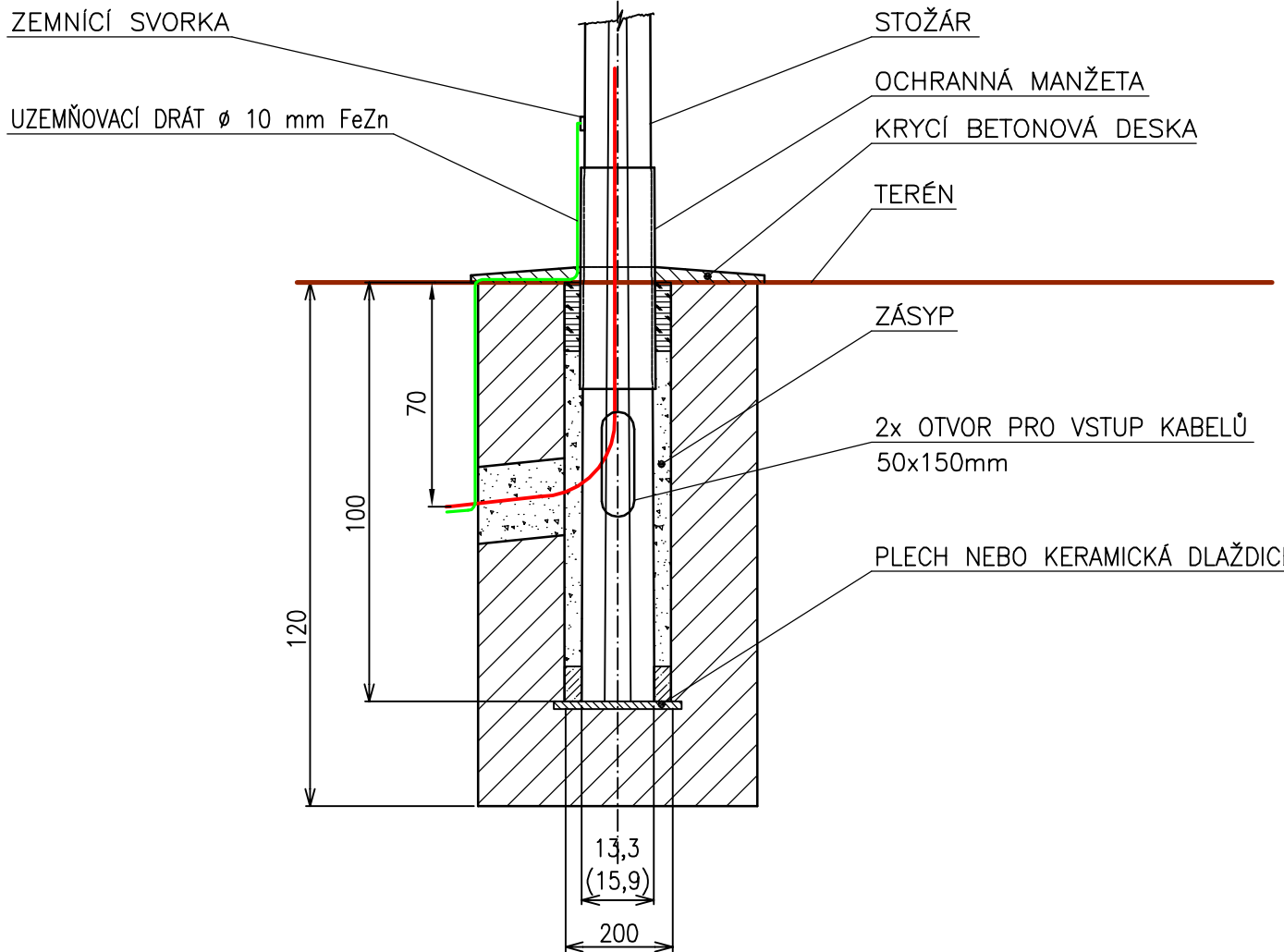


POUZDROVÝ ZÁKLAD OCELOVÉHO STOŽÁRU
TŘÍSTUPŇOVÝ, BEZPATICOVÝ, VÝŠKY 6,2m
ŽÁROVĚ ZINKOVANÝ DLE NORMY DIN EN ISO 1461

MIMO OSU TRASY KABELŮ
VE VOLNÉM TERÉNU

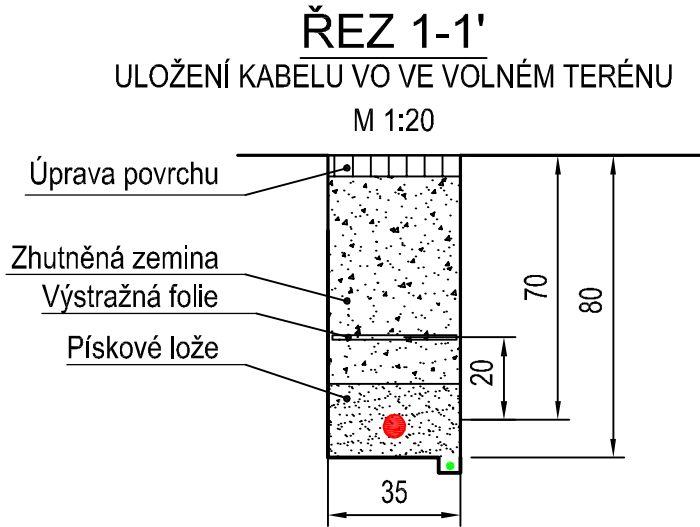
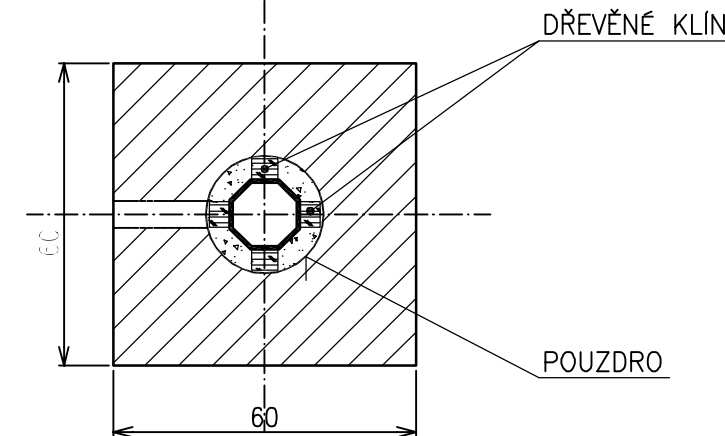
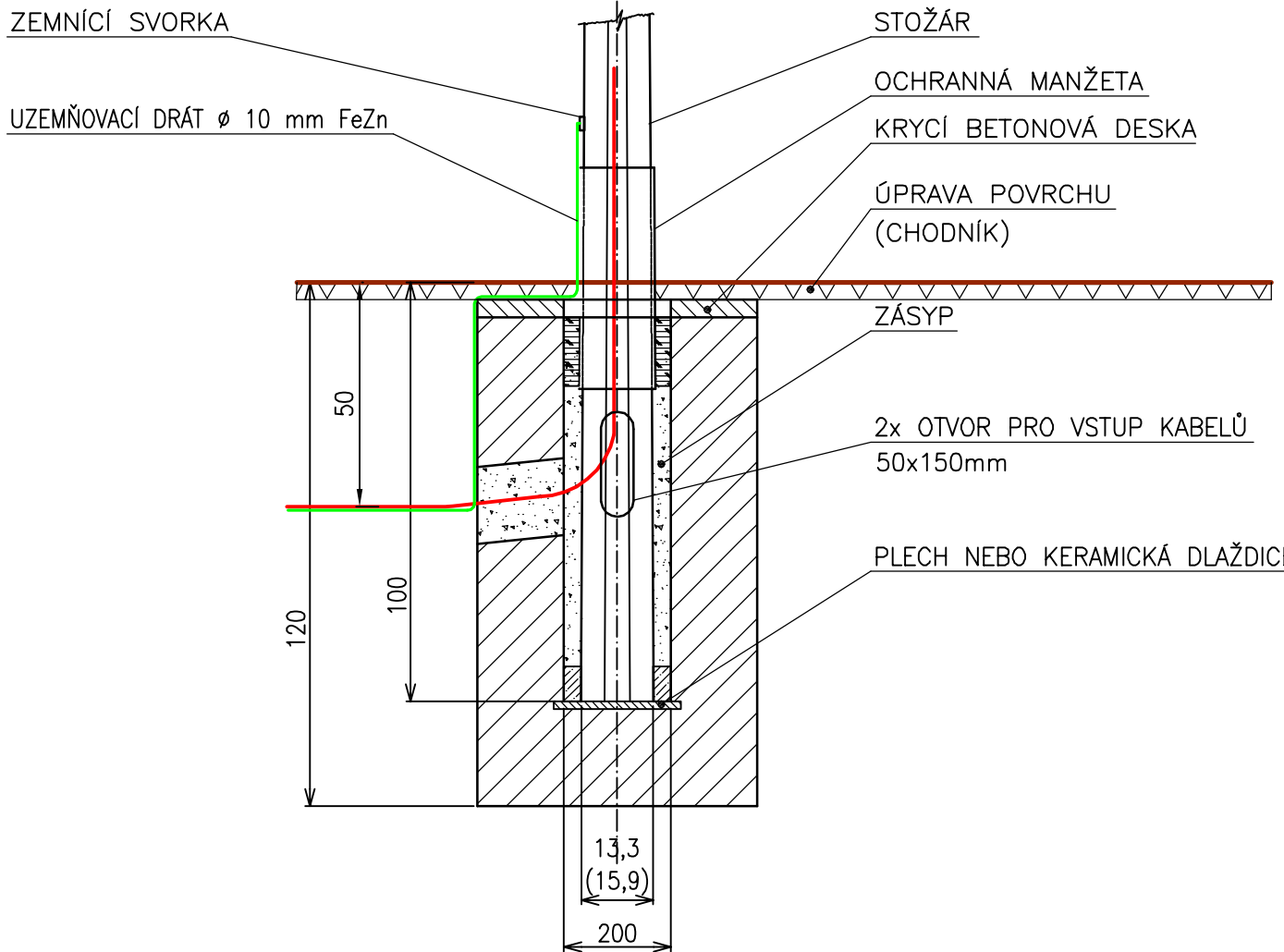
bez měřítka
MÍRY V CM



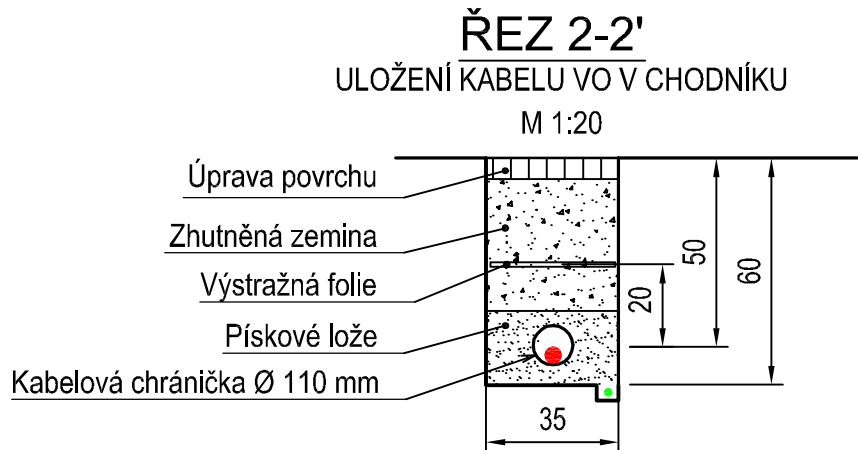
POUZDROVÝ ZÁKLAD OCELOVÉHO STOŽÁRU
TŘÍSTUPŇOVÝ, BEZPATICOVÝ, VÝŠKY 6,2m
ŽÁROVĚ ZINKOVANÝ DLE NORMY DIN EN ISO 1461

MIMO OSU TRASY KABELŮ
V CHODNÍKU

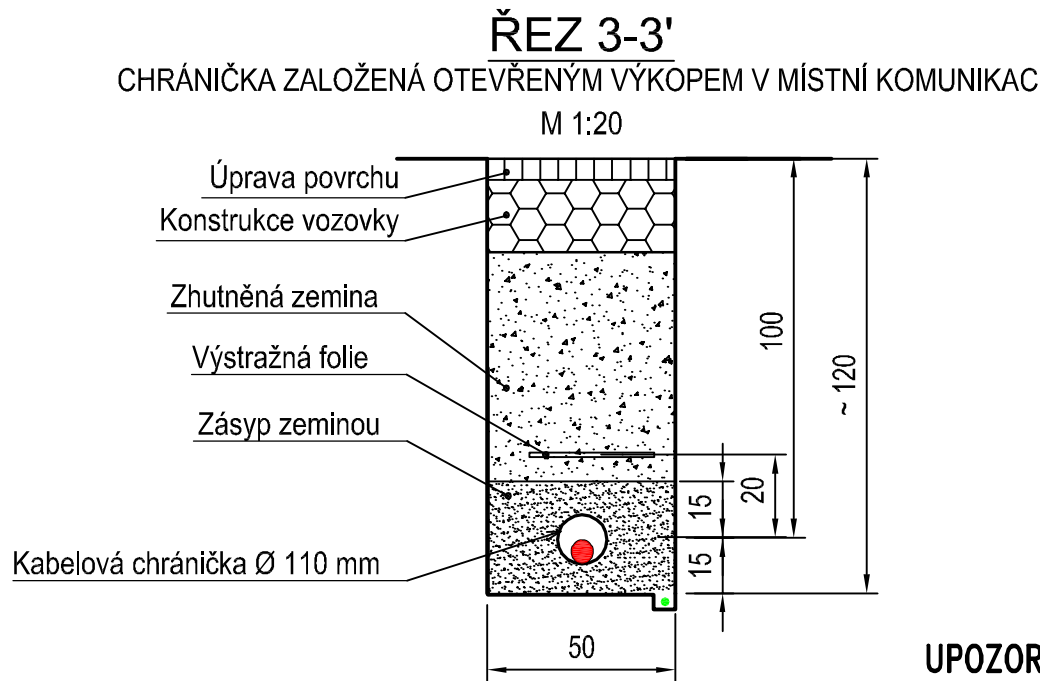
bez měřítka
MÍRY V CM



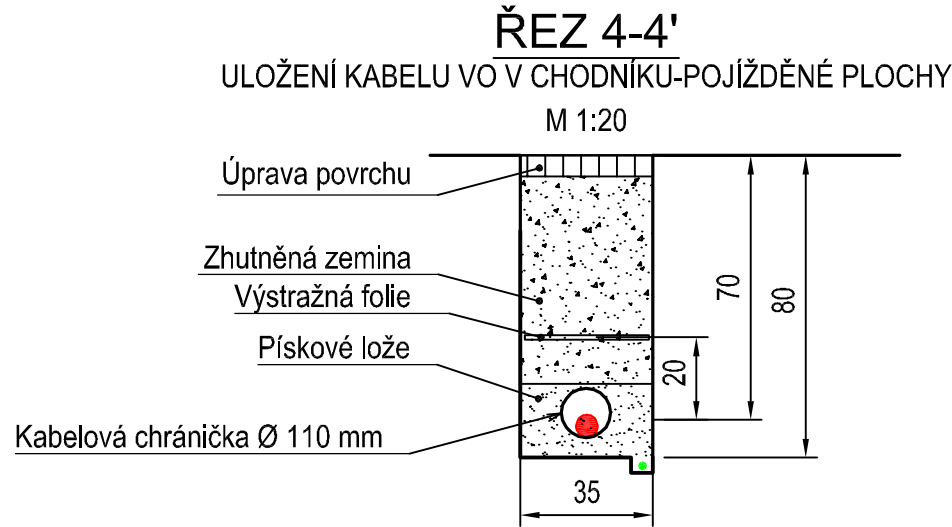
LEGENDA:
● KABEL VO
● ZEMNÍ VODIČ



LEGENDA:
● KABEL VO
● ZEMNÍ VODIČ

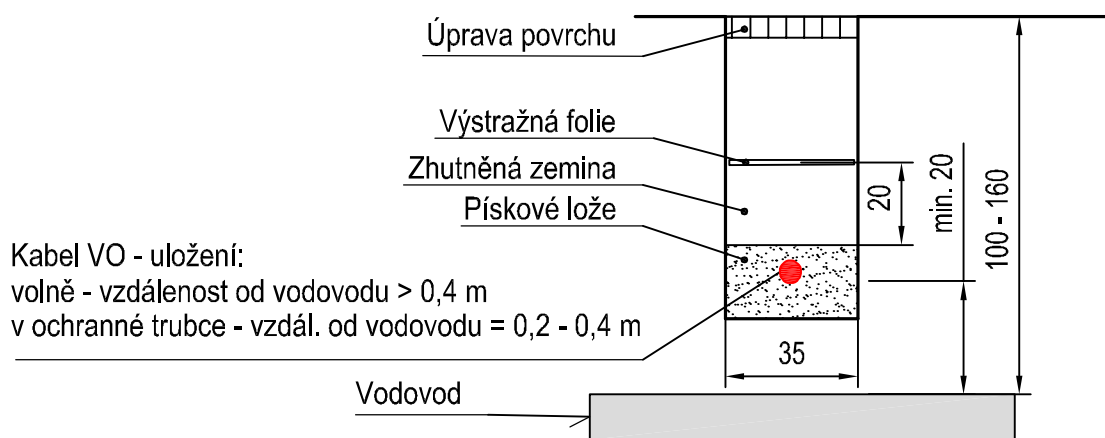


LEGENDA:
● KABEL VO
● ZEMNÍ VODIČ



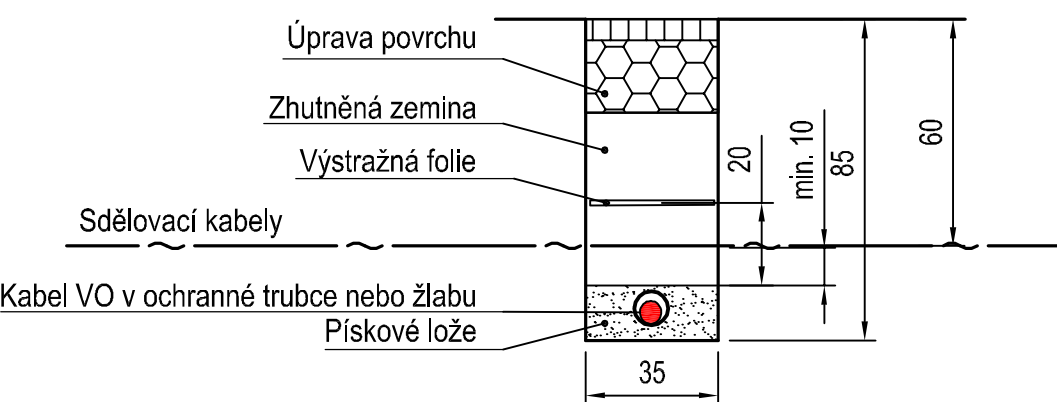
LEGENDA:
● KABEL VO
● ZEMNÍ VODIČ

Vzorový řez křížení kabelu VO s vodovodem
VOLNÝ TERÉN NEBO CHODNÍK



Kabel VO - uložení:
volně - vzdálenost od vodovodu > 0,4 m
v ochranné trubce - vzdál. od vodovodu = 0,2 - 0,4 m

Vzorový řez
KŘÍŽENÍ SE SDĚLOVACÍMI KABELY



UPOZORNĚNÍ:
PŘI KŘÍŽENÍ A SOUBĚHU SE STÁVAJÍCÍMI INŽENÝRSKÝMI SÍTĚMI JE NUTNO DODRŽET ČSN 73 6005
"PROSTOROVÉ USPOŘÁDÁNÍ SÍTÍ TECHNICKÉHO VYBAVENÍ".

SO 401
ČÁST B

VÝŠKOVÝ SYSTÉM BpV SOUŘADNICOVÝ SYSTÉM S-JTSK

Číslo změny:	Obsah změny:	Datum změny:
01	-	-
02	-	-
03	-	-

Objednatel:	Středočeský kraj	STŘEDOČESKÝ KRAJ KRAJSKÝ ÚŘAD ZBOROVSKÁ 11, 150 21, PRAHA 5
-------------	-------------------------	---

Generální projektant:	SUDOP PRAHA a.s. Olšanská 1a, 130 80 Praha 3 tel.: +420 267 094 111 e-mail: praha@sudop.cz	Hlavní inženýr projektu: <i>Monika Poulková</i> ING. MONIKA POULOVÁ
-----------------------	---	---

Externí zhotovitel:	METROPROJEKT Praha a.s. nám. I. P. Pavlova 1786/2, 120 00 Praha 2 tel.: +420 296 154 105 e-mail: metroprojekt@metroprojekt.cz
---------------------	--

Vedoucí střediska: <i>Kahuda</i> ING. JAN KAHUDA	Odpovědný projektant: <i>Krásová</i> ING. HANA KRÁSOVÁ	Vypracoval: <i>Krásová</i> ING. HANA KRÁSOVÁ	Kontroloval: <i>Kahuda</i> ING. JAN KAHUDA
--	--	--	--

Akce:	Číslo smlouvy:
Okružní křižovatky Nymburk - II/503 x II/330 a II/503 x II/331	15 378 202
Objekt:	Projektový stupeň:
SO 401 - VEŘEJNÉ OSVĚTLENÍ	PDPS
Příloha:	Datum:
ŘEZY A ZÁKLADY SLOUPU	11/2018
	Číslo objektu:
	SO 401
	Měřítko:

	Počet formátů:
	5x A4
	Číslo přílohy:
	005

DOKUMENT LZE UŽÍVAT POUZE VE SMYSLU PŘÍSLUŠNÉ SMLOUVY O DÍLO. ŽÁDNÁ JEHO ČÁST NEMŮŽE BYT DLE ZÁKONA č.121/2000 SL. KOPÍROVÁNA NEBO JINAK ZPŮSOBEM ROZŠŘOVÁNA. BEZ SOUHLASU SUDOP PRAHA a.s.