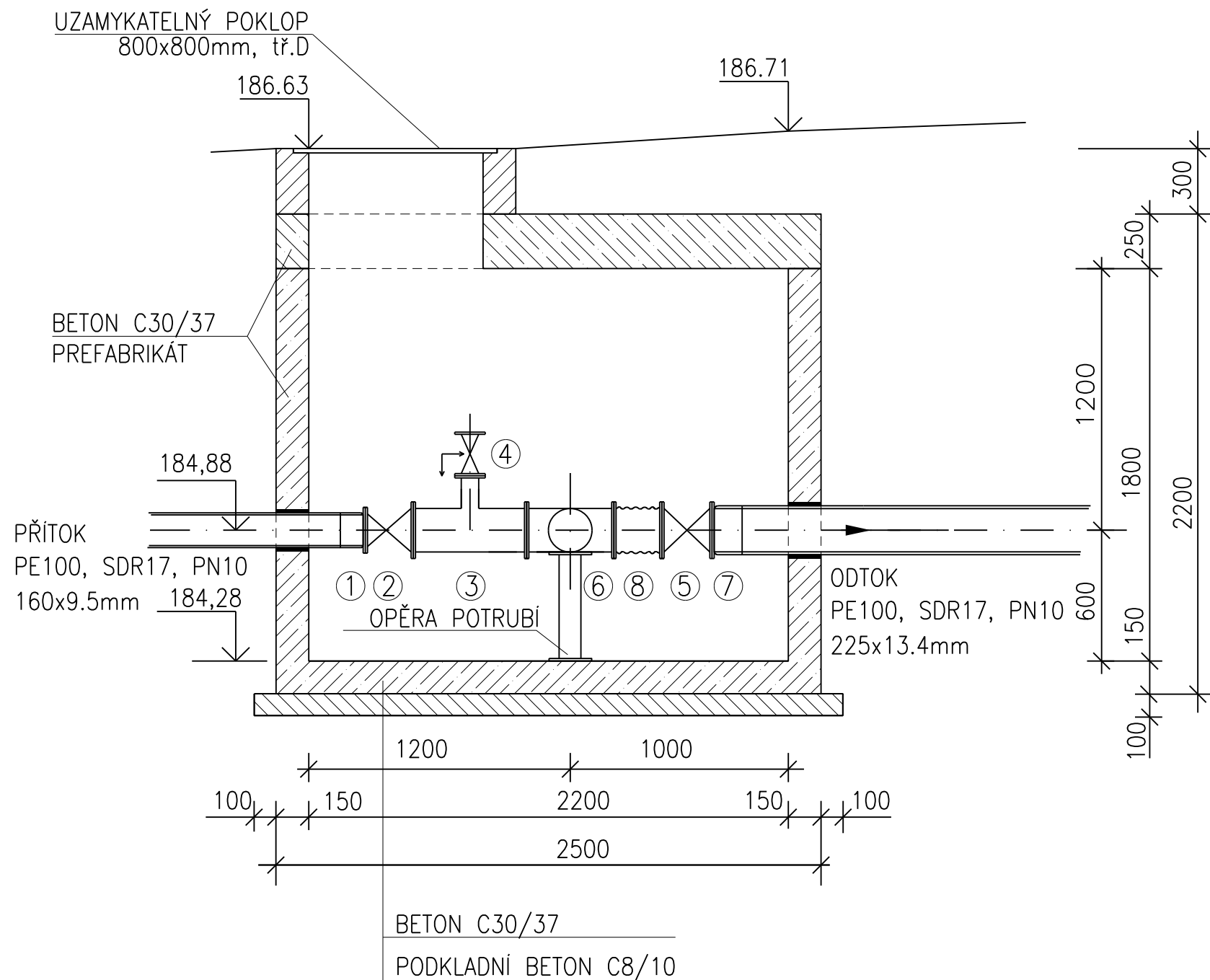
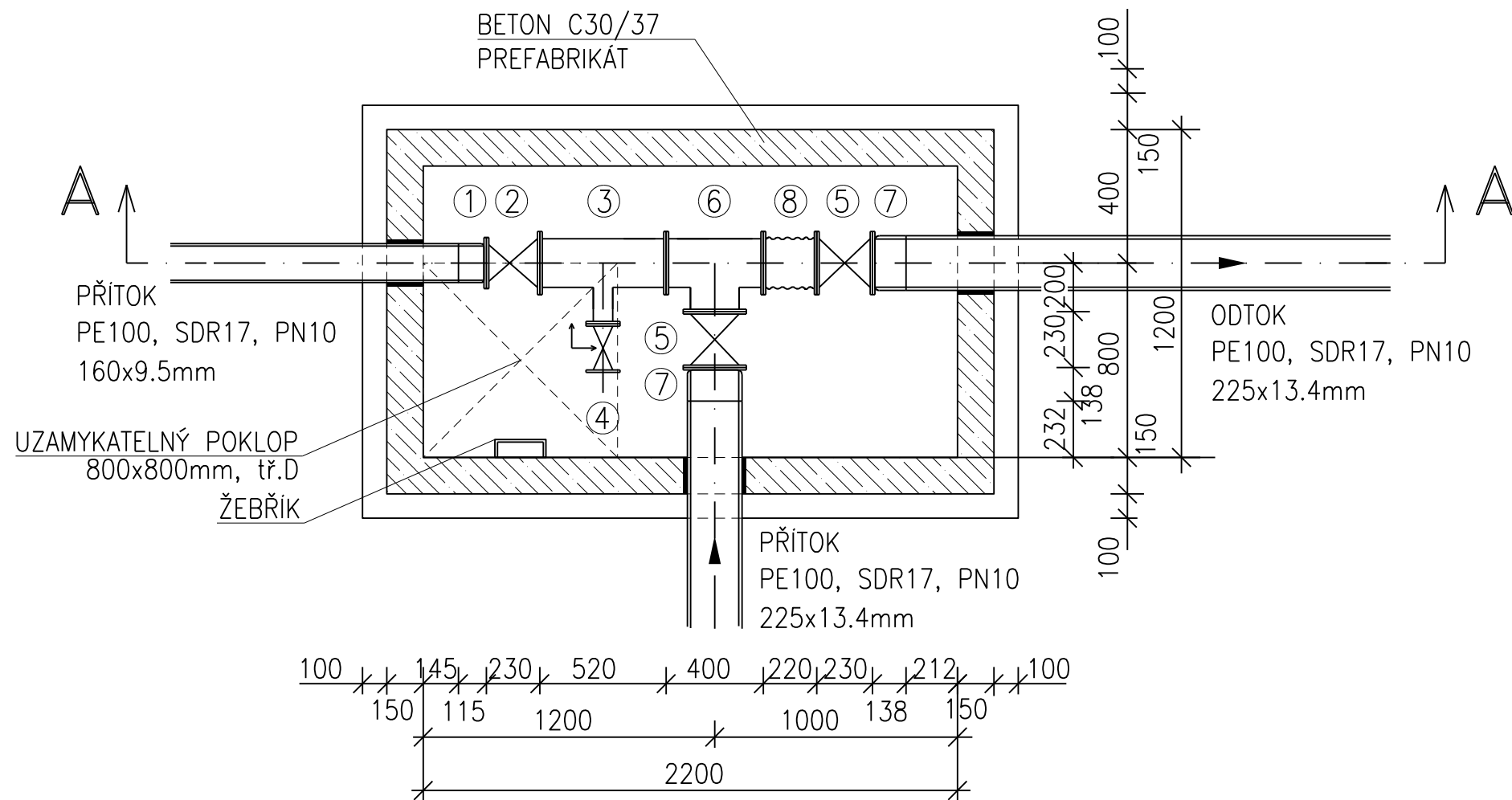


ŘEZ A-A



PŮDORYS



LEGENDA:

- ① PŘÍRUBA PE D160/DN150, PN10, HAWLE
- ② REDUKČNÍ ŠOUPÁTKO DN 200/150, PN10, HAWLE
- ③ T KUS DN 200/80, PN 10
- ④ ODVZDUŠŇOVACÍ A ZAVZDUŠŇOVACÍ VENTIL DN 80, PN10, HAWLE
- ⑤ ŠOUPÁTKO DN 200, PN10, HAWLE
- ⑥ T KUS DN 200, PN10, HAWLE
- ⑦ PŘÍRUBA PE D225/DN200, PN10, HAWLE
- ⑧ MONTÁŽNÍ VLOŽKA DN 200, PN 10, HAWLE

SO 311 ČÁST B

VÝŠKOVÝ SYSTÉM Bpv SOUŘADNICOVÝ SYSTÉM S-JTSK

Číslo změny:	Obsah změny:	Datum změny:
01	-	-
02	-	-
03	-	-

Objednatel:	Středočeský kraj	STŘEDOČESKÝ KRAJ KRAJSKÝ ÚŘAD ZBOROVSKÁ 11, 150 21, PRAHA 5
-------------	-------------------------	---

Generální projektant:	SUDOP PRAHA a.s. Olšanská 1a, 130 80 Praha 3 tel.: +420 267 094 111 fax: +420 224 230 316 e-mail: praha@sudop.cz	Hlavní inženýr projektu: <i>Monika Poulková</i> ING. MONIKA POULOVÁ
-----------------------	--	---

Středisko: SILNIC A DÁLNIC			
Vedoucí střediska:	Odpovědný projektant:	Vypracoval:	Kontroloval:
ING. HANA STAŇKOVÁ	ING. MONIKA ŠKARDOVÁ	ING. MONIKA ŠKARDOVÁ	ING. MARTIN KAŠPAR

Akce:	Číslo smlouvy:	
	15 378 202	
Okružní křižovatky Nymburk - II/503 x II/330 a II/503 x II/331	Projektový stupeň:	
	PDPS	
Objekt:	Datum:	
	11/2018	
SO 311 - PŘELOŽKA VODOVODU KM 0,090	Číslo objektu:	
	SO 311	
Příloha:	Měřítko:	Počet formátů:
	1:25	4 A4
ARMATURNÍ ŠACHTA AŠ1		Číslo přílohy:
		6