

Dodatek č. 2

ke smlouvě o dílo uzavřené ve smyslu ustanovení § 2586 a násl. zákona č. 89/2012 Sb., občanského zákoníku (dále též „**občanský zákoník**“) mezi:

Krajská správa a údržba silnic Středočeského kraje, příspěvková organizace

se sídlem: Zborovská 81/11, Praha 5, Smíchov PSČ: 150 00

IČO: 00066001

DIČ: CZ00066001

jejímž jménem jedná Ing. Jan Lichneger, ředitel

č. smlouvy: S-1846/00066001/2020

dále jen „**Objednatel**“ na straně jedné

a

STRABAG a.s.

se sídlem: Kačírkova 982/4, 158 00 Praha5

IČO: 608 38 744

DIČ: CZ60838744

zapsaná v obchodním rejstříku vedeném MS v Praze, oddíl B, vložka 7634

jejímž jménem jedná Ing. Luděk Pavlů v zastoupení dle plné moci

Ing. Petra Kroupová v zastoupení dle plné moci

č. smlouvy: **841/TC/FB/2020/018/FBGL**

dále jen „**Zhotovitel**“ na straně jedné

(Objednatel a Zhotovitel společně dále jen „**smluvní strany**“)

Preambule:

Smluvní strany tímto prohlašují, že dne 3.7.2020 uzavřeli smlouvu o dílo, jejímž předmětem je provedení stavebních prací na veřejné zakázce s názvem: „**II/610 Brodce průtah**“ (dál jen „**Smlouva o dílo**“). Na základě dohody smluvních stran a ve vazbě na čl. XV. odst. 14.1 Smlouvy o dílo, uzavírají smluvní strany tento dodatek č. 1 ke Smlouvě o dílo (dále jen „**Dodatek č. 2**“).

I. Předmět Dodatku č. 2

S ohledem na vznik objektivně nepředvídaných okolností v průběhu realizace prací na díle, které nemohl zhotovitel před zahájením prací předpokládat, a které zapříčinili změnu rozsahu prací v podobě méněprací a víceprací, upravuje se po dohodě smluvních stran předmět Smlouvy o dílo. Změna rozsahu prací v podobě méněprací a víceprací obsahují Objednatelům schválené změnové listy, které jsou přílohou tohoto Dodatku č. 2. Na základě změny předmětu díla se mění i celková cena za dílo uvedená v bodě 8.1. Smlouvy o dílo.

8.1. Smluvní strany se dohodly, že celková Cena Díla je stanovena jako neměnná a konečná a činí:

Původní Cena Díla bez DPH	8.286.843,02 Kč
Nová Cena díla dle Dodatku č. 1 bez DPH	8.198.211,46 Kč
DPH 21%	1.721.624,40 Kč
DPH 15 %	0,- Kč
Cena Díla včetně DPH	9.919.835,86 Kč

Daň z přidané hodnoty (dále též „DPH“) bude na základě výslovné dohody smluvních stran připočtena ve výši platné ke dni uskutečnění zdanitelného plnění. Pro vyloučení pochybností se stanoví, že veškerá množství uvedená v soupise prací k Dílu a jeho jednotlivým částem jsou pouze odhadovaná, a jejich změna neznamena změnu Ceny Díla.

Přílohou tohoto Dodatku č. 2 jsou Objednatelem odsouhlaseny Změnové listy 1

II. Závěrečná ustanovení

1. Smlouva bude uveřejněna dle § 219 zákona o ZVZ na profilu Objednatele, včetně všech jejích změn a dodatků.
2. Tato smlouva nabývá platnosti dnem podpisu oběma smluvními stranami a účinnosti dnem jejího zveřejnění v registru smluv, které provede Objednatel. Zhotovitel bere na vědomí a souhlasí s tím, že Objednatel tuto Smlouvu uveřejní v registru smluv dle zákona č. 340/2015 Sb., o zvláštních podmínkách účinnosti některých smluv a o registru smluv (zákon o registru smluv).
3. Tento Dodatek č. 2 je nedílnou součástí výše uvedené Smlouvy o dílo. Ostatní ustanovení Smlouvy o dílo, která nejsou tímto Dodatkem č. 2 výslovně dotčena, zůstávají beze změny v platnosti a účinnosti.
4. Tento Dodatek č. 2 je vyhotoven v elektronické podobě, přičemž každá ze smluvních stran obdrží její elektronický originál.
5. Každá ze smluvních stran prohlašuje, že tento Dodatek č. 2 uzavírá svobodně a vážně, že považuje obsah tohoto Dodatku č. 2 za určitý a srozumitelný a že jsou jí známy všechny skutečnosti, jež jsou pro uzavření tohoto Dodatku č. 2 rozhodující.

V Říčanech dne _____

V Praze dne _____

Krajská správa a údržba silnic
Středočeského kraje, příspěvková
organizace
Ing. Jan Lichtneger, ředitel

G a.s.
Kroupová v zastoupení dle plné

STRABAG a.s.
Ing. Luděk Pavlů v zastoupení dle plné moci

Krycí list ZBV

Název a evidenční číslo Stavby:

II/610 Brodce průtah

Název stavebního objektu/provozního souboru (SO/PS):

Oprava silnice II/610

Číslo SO/PS /

/ číslo Změny SO/PS:

101

Číslo ZBV:

1

Objednatel:

Krajská správa a údržba silnic Středočeského kraje, příspěvková organizace

Zborovská 81/11, 150 21 Praha 5, Smíchov

IČ: 00066001

Zhotovitel:

STRABAG a.s.

Kačírkova 982/4, 158 00 Praha 5

IČ: 608 38 744

Rekapitulace ZBV č. 1 dle Skupin 1, 2, 3, 4, 5

část ZBV č.	Cena navrhovaných Změn záporných	Cena navrhovaných Změn kladných	Cena navrhovaných Změn záporných a Změn kladných celkem
1.1	0,00	0,00	0,00

část ZBV č.	Cena navrhovaných Změn záporných	Cena navrhovaných Změn kladných	Cena navrhovaných Změn záporných a Změn kladných celkem
1.2	0,00	0,00	0,00

část ZBV č.	Cena navrhovaných Změn záporných	Cena navrhovaných Změn kladných	Cena navrhovaných Změn záporných a Změn kladných celkem
1.3	-271 998,00	184 366,44	-87 631,56

část ZBV č.	Cena navrhovaných Změn záporných	Cena navrhovaných Změn kladných	Cena navrhovaných Změn záporných a Změn kladných celkem
1.4	0,00	0,00	0,00

část ZBV č.	Cena navrhovaných Změn záporných	Cena navrhovaných Změn kladných	Cena navrhovaných Změn záporných a Změn kladných celkem
1.5	0,00	0,00	0,00

Suma ZBV č.	Cena navrhovaných Změn záporných	Cena navrhovaných Změn kladných	Cena navrhovaných Změn záporných a Změn kladných celkem
1	-271 998,00	184 366,44	-87 631,56

Části ZBV se číslovají číslem ZBV, za kterým je tečka a index udávající číslo Skupiny.

Stejný systém číslování se používá pro jednotlivé Evidenční nebo Změnové listy

a pro Rozpis ocenění změn položek.

ZBV - krycí list

Číslo paré: 1.

Změnový list

Název a evidenční číslo Stavby: II/610 Brodce průtah	Číslo SO/PS / / číslo Změny SO/PS: 101	Číslo ZBV: 1.3
Název stavebního objektu/provozního souboru (SO/PS): Oprava silnice II/610		

Strany smlouvy o dílo č.S-1845/00066001/2020 na realizaci uvedené Stavby uzavřené dne 3.7.2020 (dále jen Smlouva):

Objednatel: **Krajská správa a údržba silnic Středočeského kraje, příspěvková organizace se sídlem Zborovská 81/11, 150 21 Praha 5**

Zhotovitel: **STRABAG a.s., Kačírkova 982/4, 158 00 Praha 5**

Přílohy Změnového listu:		Paré č.	Příjemce
1. Krycí list	1	1	Objednatel
2. Změnový list	1	2	Zhotovitel
3. Zápis o projednání ocenění soupisu prací	1	3	Stavební dozor
4. Rozpis ocenění Změn položek	1		
5. Přehled zařazení změn do skupin	1		
6. Přehled dalších dokladů	1		
Další doklady	16		

Iniciátor změny: Zhotovitel

Popis a zdůvodnění Změny:

Dílí změna 1: Nerealizovaná likvidace odpadů

V zadávací dokumentaci pro opravy silnice II/610 procházející obcí Brodce bylo předpokládáno, že před zahájením stavebních prací budou provedeny laboratorní zkoušky PAU (zařídění asfaltů) dle vyhlášky 130/2019 Sb. na směsném vzorku a v případě zjištění nebezpečného odpadu bude provedena jeho likvidace. Příslušná položka pro likvidaci nebezpečného odpadu byla proto uvedena v zadávacím výkazu výměr (v předpokládném množství 1080 t), ale měla být čerpána pouze v závislosti na výsledku laboratorních zkoušek.

Před zahájením stavebních prací provedl zhotovitel dne 15. 10. 2020 dva vývrtky a odebral vzorky na zkoušku ověřující hodnoty "suma 16 PAU" k následnému zařídění (viz doklad č. 8 - Zápis ze SD č. 1). Výsledkem laboratorních zkoušek byly pro obrusnou i ložnou asfaltovou vrstvu hodnoty "sumy 16 PAU" ≤ 12 mg/kg sušiny, což odpovídá zařídění ZAS-T1 (viz doklad č. 9 - Protokol o zkoušce). Nejednalo se tudíž o nebezpečný odpad a položka pro likvidaci nebezpečného odpadu nebyla realizována.

Tato změna je vyjádřena smluvní položkou č. 15670 a snižuje cenu stavby o 271 998 Kč.

Dílí změna 2: Skutečně provedené výměry asfaltového betonu

Při přípravě zadávací dokumentace byl rozsah oprav stávající komunikace naměřen z viditelné plochy asfaltového krytu.

Během realizace stavby bylo zhotovitelem zjištěno, že část původního asfaltového krytu krajnice je zakryta zarostlým nánosem zeminy. Zhotovitel provedl kontrolní měření opravované plochy krokoměrem a informoval o odhadovaném navýšení o 600 m² (viz doklad č. 10 - Zápis ze SD č. 2 ze dne 20. 5. 2020).

Po provedení geodetického zaměření skutečně provedené stavby byl upřesněn zhotovitelem predikovaný nárůst plochy asfaltového betonu ACO 11+, 11S, tl. 50 mm o 549,4 m² (viz doklad č. 14 - Geodetické zaměření).

Tato změna je vyjádřena smluvními položkami č.: 113728, 93818, 573223, 574A44 a 15670 a zvyšuje cenu stavby o 184 366,44 Kč.

Tato změna vznikla z nepředvídaných důvodů v průběhu přípravy a provádění prací. Jedná se o změnu nepodstatnou, nepředvídanou, která je dle § 5, odst. 1, písm. c), resp. podle § 10 Směrnice R-Sm-36 Krajské správy a údržby silnic Středočeského kraje (účinnost od 29.5.2017) upřesňující provádění změn závazků dle zákona č. 134/2016 o zadávání veřejných zakázek zařazena do **Skupiny 3**. Zároveň se jedná o práce, které nemění celkovou povahu veřejné zakázky.

Z hlediska Zákona o zadávání veřejných zakázek č. 134/2016 Sb. tato Změna nepředstavuje vznik podstatné změny závazku a dle § 222, odst. 6 se jedná o změnu nepředvídanou.

Zadavatel r Údaje v Kč bez DPH:

Cena navrhovaných Změn záporných	Cena navrhovaných Změn kladných	Cena navrhovaných Změn záporných a Změn kladných celkem	Součet absolutních hodnot Změn kladných a Změn záporných
-271 998,00	184 366,44	-87 631,56	456 364,44

Zhotovitel (stavbyvedoucí)	jméno	Marek Rež	datum	25 -06- 2021	podpis
Projektant (autorský dozor)	jméno	xxx	datum		podpis
Stavební dozor	jméno	Tomáš Pecka	datum		podpis
Zástupce Objednatel:	jméno	Lenka Chmelová	datum		podpis

Objednatel a Zhotovitel se dohodli, že u tohoto SO/PS, který je součástí uvedené Stavby, budou provedeny Změny, jež jsou podrobně popsány, zdůvodněny, dokladovány a oceněny v dokumentaci této Změny. Smluvní strany shodně prohlašují, že Změny dle tohoto Změnového listu nejsou zlepšením dle čl. 13.2 Smluvních podmínek. Tento Změnový list představuje dodatek Smlouvy. Smlouva se mění v rozsahu upraveném v tomto Změnovém listu. V ostatním zůstávají práva a povinnosti Objednatel a Zhotovitel sjednané ve Smlouvě nedotčeny. Na důkaz toho připojují příslušné osoby oprávněně jednat jménem nebo v zastoupení Objednatel a Zhotovitel své podpisy.

Objednatel (Oprávněná osoba Objednatel)	jméno	Ing. Jan Lichtneger	datum		podpis
Zhotovitel	jméno	Ing. Luděk Pavlů	datum	25 -06- 2021	podpis
	jméno	Ing. Petra Kroupová, DiS.	datum	25 -06- 2021	podpis

Číslo ps

ZÁPIS

o projednání ocenění soupisu prací a ceny stavebního objektu/provozního souboru (SO/PS)
pro všechny skupiny - pro ZBV číslo: 1

Název Stavby:
II/610 Brodce průtah

Číslo SO/PS / číslo Změny SO/PS: 101

Název stavebního objektu/provozního souboru (SO/PS):
Oprava silnice II/610

Údaje v Kč bez DPH

Cena SO/PS dle Smlouvy

1 - zadat

8 285 843,02

Poznámka:

Cenu všech Změn záporných v předchozích Změnách na SO/PS a cenu navrhovaných Změn záporných na SO/PS je nutno zadávat se znaménkem mínus (-).

Cena SO/PS v předchozích ZBV:

Údaje v Kč bez DPH

	Cena všech Změn záporných v předchozích Změnách na SO/PS	Cena všech Změn kladných v předchozích Změnách na SO/PS	Cena SO/PS po všech předchozích Změnách	Rozdíl ceny SO/PS po všech předchozích Změnách a ve Smlouvě
2	3 - zadat	4 - zadat	5=1+3+4	6=5-1
stavební/montážní práce	0,00	0,00	8 285 843,02	0,00

Cena SO/PS v této ZBV a po této ZBV:

Údaje v Kč bez DPH

	Cena navrhovaných Změn záporných na SO/PS	Cena navrhovaných Změn kladných na SO/PS	Cena všech Změn kladných na SO/PS (předchozích a navrhovaných)	Cena všech Změn kladných na SO/PS k ceně SO/PS dle Smlouvy v %
7	8 - zadat	9 - zadat	10=4+9	11=10/1
stavební/montážní práce	-271 998,00	184 366,44	184 366,44	2,23%

Cena SO/PS po této ZBV:

Údaje v Kč bez DPH

	Cena všech Změn záporných na SO/PS (předchozích a navrhovaných)	Cena SO/PS po této Změně	Rozdíl ceny SO/PS po této Změně oproti ceně SO/PS dle Smlouvy	Rozdíl ceny SO/PS po této Změně oproti ceně SO/PS dle Smlouvy v %
12	13=3+8	14=1+13+10	15=14-1	16=15/1
stavební/montážní práce	-271 998,00	8 198 211,46	-87 631,56	-1,06%

Vyjádření (souhlasím x nesouhlasím), jméno, datum, podpis

Zhotovitel (stavbyvedoucí):

Marek Rež

Projektant (autorský dozor):

xxx

Stavební dozor:

Tomáš Pecka

Zástupce Objednatele:

Lenka Chmelová

Zaměstnanec KSÚS SK
odpovědný za cenové
projednání Změny:

Ing. Jaroslava Jurkov

Rozpis ocenění Změn položek - pro ZBV číslo: 1

Evidenční číslo a název stavby: II/610 Brodce průtah Číslo a název SO/PS: 101 Oprava silnice II/610 Číslo a název rozpočtu: 101 Oprava silnice II/610								ZMĚNA SOUPISU PRACÍ (SO/PS) 101 Skupina Změn: 3					
Poř. č. pol.	Kód položky	Název položky	m.j.	Množství ve Smlouvě	Množství ve Změně	Množství rozdílu	Cena za m.j. v Kč	Cena celkem ve Smlouvě v Kč	Změny záporné v Kč	Změny kladné v Kč	Cena celkem ve Změně v Kč	Rozdíl cen celkem v Kč	Podíl cen celkem v %
1	2	3	4	5	6	7	8	9	10	11	12	13	14
3	113728	frézování asphalt. ploch, odvoz do 20km (80 mm)	m3	1 025,00	1 069,15	44,15	503,33	515 913,25	0,00	22 222,02	538 135,27	22 222,02	4,31
4	93818	čistění vozovek samosběr	m2	12 815,00	13 364,40	549,40	5,45	69 841,75	0,00	2 994,23	72 835,98	2 994,23	4,29
5	573223	spojovací postřík ze sil. emulze do 1,0kg/m2	m2	25 630,00	26 728,80	1 098,80	11,68	299 358,40	0,00	12 833,98	312 192,38	12 833,98	4,29
7	574A44	asfaltový beton ACO 11+, 11S, tl. 50mm	m2	12 815,00	13 364,40	549,40	266,32	3 412 890,80	0,00	146 316,21	3 559 207,01	146 316,21	4,29
18	15670	poplatky za likvidaci odpadů nebezpečných, kontamin. stav. suť (recyklát)	t	1 080,00	0,00	-1 080,00	251,85	271 998,00	-271 998,00	0,00	0,00	-271 998,00	-100,00
Celkem								4 570 002,20	-271 998,00	184 366,44	4 482 370,64	-87 631,56	

Odpovědný zástupce Objednatele i odpovědný zástupce Zhotovitele odsouhlasují skladbu měněných položek i nových položek, včetně jejich výměr, vyjadřujících předkládanou změnu. Potvrzují zároveň skutečné provedení prací a oprávněnost změny.

Za Zhotovitele: Marek Rež (stavbyvedoucí)

Datum: 25 -06- 2021

Podpis:

Za Objednatele: Tomáš Pecka (stavební dozor)

Datum:

Podpis:

PŘEHLED ZAŘAZENÍ ZMĚN DO SKUPIN

Název a evidenční číslo Stavby: **II/610 Brodce průtah**

1	Přijata smluvní částka bez rezervy a DPH	8 285 843,02
2=1-18-19	Aktuální smluvní částka (cena stavby) bez DPH	8 196 211,46
2a=2*1,21	Aktuální smluvní částka (cena stavby) včetně DPH	9 919 835,88
3=(2/1)*100	Procento změny Přijaté smluvní částky	96,94%
4=(25/1)*100	Středování vyhraných změn (Skupina 1)	0,00%
5=(25/1)*100	Středování zaměněných položek (Skupina 3)	0,00%
40=(19/1)*100	Středování stavby (19) - zprůměrovaná hodnota (19) - zprůměrovaná hodnota (19) - zprůměrovaná hodnota (19)	-3,28%

6=32+36	Suma Změn kladných a Změn záporných Skupiny 3 a Skupiny 4	-87 631,58
7=(6/1)*100	Středování limitu 30 % - součet Skupiny 3 a Skupiny 4	-1,06%
8=1*0,3	Zákonný limit 30 % pro Skupinu 3 a Skupinu 4	2 485 752,91

9=(32A/1)*100	Středování limitu 60 % Skupina 3	5,51%
10=(36A/1)*100	Středování limitu 60 % Skupina 4	0,00%
10A=32A+36A	Suma absolutních hodnot Změn kladných a Změn záporných pro Skupinu 3 a Skupinu 4	456 364,44
11=1*0,5	Zákonný limit 60 % pro Skupinu 3 a Skupinu 4	4 142 921,51

12=(37/1)*100	Středování limitu 18 %	0,00%
13=37	Středování limitu 137 366 600 Kč	0,00%
14=137 366 600 00/37	Zbytek do vyčerpání limitu	137 366 600,00

SO	ZBV č.	Název SO/PS / předmět Změny	Změny záporné (zadávát se znaménkem minus)	Změny kladné	Hodnota ZBV	- 1 -			- 2 -			- 3 -				- 4 -				- 5 -				
						Změny záporné (zadávát se znaménkem minus)	Změny kladné	Suma Změn záporných a Změn kladných	Změny záporné (zadávát se znaménkem minus)	Změny kladné	Suma Změn záporných a Změn kladných	Změny záporné (zadávát se znaménkem minus)	Změny kladné	Procentní vyjádření Změny kladné	Suma Změn záporných a Změn kladných	Suma absolutních hodnot Změn kladných a Změn záporných	Změny záporné (zadávát se znaménkem minus)	Změny kladné	Procentní vyjádření Změny kladné	Suma Změn záporných a Změn kladných	Suma absolutních hodnot Změn kladných a Změn záporných	Změny de minimis (15% nebo limit 137 366 600 Kč)	limit 15 %	
16	17	18	19=23+26+29+33	20=24+27+30+34+37+39	21=19+20	23	24	25=23+24	26	27	28=26+27	29	30	31=(30/1)*100	32=29+30	32A=AB5(29)+30	33	34	35=(34/1)*100	36=33+34	36A=AB5(33)+34	37	38=(37/1)*100	
		II/610 Brodce průtah	- 271 998,00	184 366,44	- 87 631,58	0,00	0,00	0,00	0,00	0,00	0,00	- 271 998,00	184 366,44	2,23%	- 87 631,58	456 364,44	0,00	0,00	0,00%	0,00	0,00	0,00	0,00	0,00%
101	1	Oprava silnice II/610 / Navýšení plochy opravená	- 271 998,00	184 366,44	- 87 631,58			0,00			0,00	- 271 998,00	184 366,44	2,23%	- 87 631,58	456 364,44								0,00%

Poznámka: Formát má informativní charakter a zobrazuje stav k datu předložení Změnového listu.

Přehled dalších dokladů

Číslo ZBV:	1
Název a evidenční číslo stavby:	II/610 Brodce průtah
Název stavebního objektu / provozního souboru (SO/PS):	Oprava silnice II/610
Číslo SO/PS / číslo změny SO/PS:	101

Doklad	Součást dokumentace ZBV	
	ANO (počet listů)	NE - Uloženo
07 Změnový soupis prací SO 101 po změně 1	1	
08 Zápis ze SD č. 1	1	
09 Protokol o zkoušce	3	
10 Zápis ze SD č. 2	1	
11 Oznámení zhotovitele o změně	1	
12 Pokyn objednatele ke změně	3	
13 Fotodokumentace změny	2	
14 Geodetické zaměření	3	
15 Vyjádření TDI	1	
Počet listů celkem	16	

Změnový soupis prací SO 101 po změně 1

Evidenční číslo a název stavby: II/610 Brodce průtah

Číslo a název SO/PS: 101 Oprava silnice II/610

Číslo a název rozpočtu: 101 Oprava silnice II/610

ZMĚNA SOUPISU PRACÍ (SO/PS)

101

Skupina Změn: 3

Poř. č. pol.	Kód položky	Název položky	m.j.	Množství ve Smlouvě	Množství ve Změně	Množství rozdílu	Cena za m.j. v Kč	Cena celkem ve Smlouvě v Kč	Změny záporné v Kč	Změny kladné v Kč	Cena celkem ve Změně v Kč	Rozdíl cen celkem v Kč	Podíl cen celkem v %
1	2	3	4	5	6	7	8	9	10	11	12	13	14
1	R položka	DIO vč. zajištění, zjištění a vytváření inž. síť, geodetické zaměření stavby	kp/	1,00	1,00	0,00	584 506,48	584 506,48	0,00	0,00	584 506,48	0,00	0,00
2	2950	ostat. požadavky, posudky, kontroly reviz. zpr. (zajištění směs. vzorků pro zatřídění asf. směsí dle Vyhl.130/2019 Sb., včetně vyhodnocení, zatřídění)	kp/	1,00	1,00	0,00	5 723,89	5 723,89	0,00	0,00	5 723,89	0,00	0,00
3	113728	frézování asfalt. ploch, odvoz do 20km (80 mm) <i>1144,4 m² plocha pro geodetické zaměření (průtah č. 14) - 4000 m² plocha</i>	m ³	1025,00	1 069,15	44,15	503,33	515 913,25	0,00	22 222,02	538 135,27	22 222,02	4,31
4	93818	čistění vozovek samosběr <i>výměra viz příloha č. 13 - geodetické zaměření</i>	m ²	12815,00	13 364,40	549,40	5,45	69 841,75	0,00	2 994,23	72 835,98	2 994,23	4,29
5	573223	spojovací postřik ze sil. emulze do 1,0kg/m ² <i>1144,4 m² plocha pro geodetické zaměření (průtah č. 14) - 4000 m² plocha</i>	m ²	25630,00	26 728,80	1 098,80	11,68	299 358,40	0,00	12 833,98	312 192,38	12 833,98	4,29
6	S74C06	asfalt.beton pro ložní vrstvu ACL16+,16S	m ³	384,45	384,45	0,00	3 603,40	1 385 327,13	0,00	0,00	1 385 327,13	0,00	0,00
7	S74A44	asfaltový baton ACO 11+, 11S, tl. 50mm <i>výměra viz příloha č. 13 - geodetické zaměření</i>	m ²	12815,00	13 364,40	549,40	266,32	3 412 890,80	0,00	146 316,21	3 559 207,01	146 316,21	4,29
8	131738	hloubení jam zapaž. i nepaž. tř. i, odvoz do 20 km - tl. 200mm (sanace)	m ³	340,00	340,00	0,00	602,38	204 809,20	0,00	0,00	204 809,20	0,00	0,00
9	21450	sanační vrstvy z kameniva - tl. 150mm (sanace 150mm)	m ³	255,00	255,00	0,00	1 051,14	268 040,70	0,00	0,00	268 040,70	0,00	0,00
10	S7446E	asfaltový beton pro podkladní vrstvy ACP 16+, 16S tl. 50mm (sanace)	m ²	1700,00	1700,00	0,00	216,55	368 135,00	0,00	0,00	368 135,00	0,00	0,00
11	S72121	infiltrační postřik asfaltový do 1,5kg/m ² (sanace)	m ²	1700,00	1700,00	0,00	16,60	28 220,00	0,00	0,00	28 220,00	0,00	0,00
12	15330	poplatky za likvidaci odpadů nekontaminovaných, kamenná stav. suř (sanace)	t	408,00	408,00	0,00	131,65	53 713,20	0,00	0,00	53 713,20	0,00	0,00
13	919111	řezání asfaltového krytu vozovek do 50mm	bm	368,00	368,00	0,00	48,08	17 693,44	0,00	0,00	17 693,44	0,00	0,00
14	113762	frézování drážky o průměru do 200 mm ²	m	1793,00	1793,00	0,00	42,36	75 951,48	0,00	0,00	75 951,48	0,00	0,00
15	931312	těsnění dilat.spar asfalt.zálivkou o průměru do 200 mm ²	m	1793,00	1793,00	0,00	42,36	75 951,48	0,00	0,00	75 951,48	0,00	0,00
16	12922	čistění krajnic od nánosu tl do 100 mm s odvozem na skládku	m ²	975,00	975,00	0,00	44,59	43 475,25	0,00	0,00	43 475,25	0,00	0,00
17	15112	poplatky za likvidaci odpadů nekontaminovaných, tl tř. těžitelnosti (př.kopy, krainice)	t	156,00	156,00	0,00	131,65	20 537,40	0,00	0,00	20 537,40	0,00	0,00
18	15670	poplatky za likvidaci odpadů nebezpečných, kontamin. stav. suř (recyklat)	t	1080,00	0,00	-1 080,00	251,85	271 998,00	271 998,00	0,00	0,00	-71 998,00	-100,00
19	56962	zpevnění krajnic z recykli.materiálu do tl. 100mm	m ²	975,00	975,00	0,00	74,22	72 364,50	0,00	0,00	72 364,50	0,00	0,00
20	89922	výšková úprava mříží / šachet	ks	15,00	15,00	0,00	1 531,71	22 975,65	0,00	0,00	22 975,65	0,00	0,00
21	915111	VDZ barva hladká, dodávka a pokládka	m ²	1040,60	1040,60	0,00	137,37	142 947,22	0,00	0,00	142 947,22	0,00	0,00
22	915221	vod. Dopř. Značení plastem, strukturální nehluché (vodící čáry a ošlící čáry 125mm)	m ²	1040,60	1040,60	0,00	331,99	345 468,79	0,00	0,00	345 468,79	0,00	0,00
		Celkem						8 285 843,01	-271 998,00	184 366,44	8 198 211,46	-87 631,56	-1,06

Datum: 19.10.20 Den týdne:

Nákladové středisko: F861 Název akce:

Počasi: Oklascna 12°C

Pracovní doba: 7 h AP

Pracovní přestávka: 11-12

Pracovníci (jména a příjmení): Kladná mistr, Petr C. Pech, Juracek Radek

Mechanismy: Fmra 2 m, 6x Anko, Baap

Materiál:

Zkoušky:

Provedené práce: Přidání stavebnosti na protokol
Kontrola přidání náku a št. Punc
Odvoz vyřazeného materiálu
Seznamem pracoviště a startem, BOZP a DIO
Výhledem neregistrovat práci.

ZÁPIS Dne 19.10.20 byl proveden výhled a
poskytno do laboratorní na dle
důležitosti.

Podpis zástupce investora (PII):

Podpis stavbyvedoucího:



Protokol o zkoušce

Zakázka	: PR20A2828	Datum vystavení	: 21.10.2020
Zákazník	: TPA ČR, s.r.o.	Laboratoř	: ALS Czech Republic, s.r.o.
Kontakt	: Ing. Miloš Routa RC-KST-CZ-880-2011	Kontakt	: Zákaznický servis
Adresa	: Ústřední 62 102 00 Praha 10 Česká republika	Adresa	: Na Harfě 336/9 Praha 9 - Vysočany 190 00 Česká Republika
E-mail	:	E-mail	:
Telefon	:	Telefon	:
Projekt	: Brodce, ulice Rudé Armády	Stránka	: 1 z 3
Číslo objednávky	: 841/FBGL	Datum přijetí vzorků	: 19.10.2020
		Číslo nabídky	: PR2016TPACR-CZ0008 (CZ-110-16-0843)
Místo odběru	: Brodce, ulice Rudé Armády	Datum zkoušky	: 19.10.2020 - 21.10.2020
Vzorkoval	: zákazník Vít Vrbský, TPA ČR s.r.o., pracoviště 6 Praha	Úroveň řízení kvality	: Standardní QC dle ALS ČR interních postupů

Poznámky

Bez písemného souhlasu laboratoře se nesmí protokol reprodukovat jinak, než celý.

Laboratoř prohlašuje, že výsledky zkoušek se týkají pouze vzorků, které jsou uvedeny na tomto protokolu. Pokud je na protokolu o zkoušce v části "Vzorkoval" uvedeno: „Vzorkoval Zákazník“ pak platí, že výsledky se vztahují ke vzorku, jak byl přijat.

Za správnost odpovídá

Zkušební laboratoř č. 1163
akreditovaná CIA dle
CSN EN ISO/IEC 17025:2018

Jméno oprávněné osoby

Zdeněk Jirák

Pozice

Environmental Business Unit
Manager

: 21.10.2020
 : 2 z 3
 : PR20A2828
 : TPA ČR, s.r.o.



Výsledky zkoušek

Vyhl. 130/2019 - znovuzískaná asfaltová směs - sušina - příloha č. 1

Matrice: PEVNÁ LÁTKA

Název vzorku

O1 - obrusná vrstva
(vývrt V1+V2)

Vyhl. 130/2019 - znovuzískaná asfaltová
směs - sušina - příloha č. 1

Identifikace vzorku

PR20A2828-001

Datum odběru/čas odběru

16.10.2020 10:00

Parametr	Metoda	LOQ	Jednotka	Výsledek	NM	Limit (min.)	Limit (max.)	Jednotka	Vyhodnocení
fyzikální parametry									
sušina při 105 °C	S-DRY-GRCI	0.10	%	99.3	± 6.0%	---	---	---	---
polycyklické aromatické uhlovodíky (PAU)									
suma 16 PAU	S-PAHCAL03	3.20	mg/kg suš.	<3.20	---	0	0	mg/kg suš.	Limity uvedeny pod tabulkou
acenaften	S-PAHGMS03	0.20	mg/kg	<0.20	---	---	---	---	---
acenaftylen	S-PAHGMS03	0.20	mg/kg	<0.20	---	---	---	---	---
anthracen	S-PAHGMS03	0.20	mg/kg	<0.20	---	---	---	---	---
benzo(a)anthracen	S-PAHGMS03	0.20	mg/kg	<0.20	---	---	---	---	---
benzo(a)pyren	S-PAHGMS03	0.20	mg/kg	<0.20	---	---	---	---	---
benzo(b)fluoranthren	S-PAHGMS03	0.20	mg/kg	<0.20	---	---	---	---	---
benzo(g,h,i)perylene	S-PAHGMS03	0.20	mg/kg	0.30	± 30.0%	---	---	---	---
benzo(k)fluoranthren	S-PAHGMS03	0.20	mg/kg	<0.20	---	---	---	---	---
chrysen	S-PAHGMS03	0.20	mg/kg	<0.20	---	---	---	---	---
dibenzo(a,h)anthracen	S-PAHGMS03	0.20	mg/kg	<0.20	---	---	---	---	---
fenanthren	S-PAHGMS03	0.20	mg/kg	0.26	± 30.0%	---	---	---	---
fluoranthren	S-PAHGMS03	0.20	mg/kg	<0.20	---	---	---	---	---
fluoren	S-PAHGMS03	0.20	mg/kg	<0.20	---	---	---	---	---
indeno(1,2,3-cd)pyren	S-PAHGMS03	0.20	mg/kg	<0.20	---	---	---	---	---
naftalen	S-PAHGMS03	0.20	mg/kg	<0.20	---	---	---	---	---
pyren	S-PAHGMS03	0.20	mg/kg	0.21	± 30.0%	---	---	---	---

Vyhl. 130/2019 - znovuzískaná asfaltová směs - sušina - příloha č. 1

Matrice: PEVNÁ LÁTKA

Název vzorku

L1 - ložní vrstva
(vývrt V1+V2)

Vyhl. 130/2019 - znovuzískaná asfaltová
směs - sušina - příloha č. 1

Identifikace vzorku

PR20A2828-002

Datum odběru/čas odběru

16.10.2020 10:00

Parametr	Metoda	LOQ	Jednotka	Výsledek	NM	Limit (min.)	Limit (max.)	Jednotka	Vyhodnocení
fyzikální parametry									
sušina při 105 °C	S-DRY-GRCI	0.10	%	99.3	± 6.0%	---	---	---	---
polycyklické aromatické uhlovodíky (PAU)									
suma 16 PAU	S-PAHCAL03	3.20	mg/kg suš.	7.47	---	0	0	mg/kg suš.	Limity uvedeny pod tabulkou
acenaften	S-PAHGMS03	0.20	mg/kg	1.26	± 30.0%	---	---	---	---
acenaftylen	S-PAHGMS03	0.20	mg/kg	<0.20	---	---	---	---	---
anthracen	S-PAHGMS03	0.20	mg/kg	<0.20	---	---	---	---	---
benzo(a)anthracen	S-PAHGMS03	0.20	mg/kg	<0.20	---	---	---	---	---
benzo(a)pyren	S-PAHGMS03	0.20	mg/kg	<0.20	---	---	---	---	---
benzo(b)fluoranthren	S-PAHGMS03	0.20	mg/kg	<0.20	---	---	---	---	---
benzo(g,h,i)perylene	S-PAHGMS03	0.20	mg/kg	0.22	± 30.0%	---	---	---	---
benzo(k)fluoranthren	S-PAHGMS03	0.20	mg/kg	<0.20	---	---	---	---	---
chrysen	S-PAHGMS03	0.20	mg/kg	<0.20	---	---	---	---	---
dibenzo(a,h)anthracen	S-PAHGMS03	0.20	mg/kg	<0.20	---	---	---	---	---
fenanthren	S-PAHGMS03	0.20	mg/kg	0.80	± 30.0%	---	---	---	---
fluoranthren	S-PAHGMS03	0.20	mg/kg	0.52	± 30.0%	---	---	---	---
fluoren	S-PAHGMS03	0.20	mg/kg	0.64	± 30.0%	---	---	---	---
indeno(1,2,3-cd)pyren	S-PAHGMS03	0.20	mg/kg	<0.20	---	---	---	---	---
naftalen	S-PAHGMS03	0.20	mg/kg	3.56	± 30.0%	---	---	---	---
pyren	S-PAHGMS03	0.20	mg/kg	0.43	± 30.0%	---	---	---	---

: 21.10.2020
: 3 z 3
: PR20A2828
: TPA ČR, s.r.o.



zákazník neuvede datum a/nebo čas odběru vzorku, laboratoř je z procesních důvodů určí sama, jsou pak rovny datu a/nebo času přijetí vzorku
rozsířená nejistota měření odpovídající 95% intervalu spolehlivosti s koeficientem rozšíření $k = 2$.
Vysvětlivky: LOQ = Mez stanovitelnosti; NM = Nejistota měření. NM nezahrnuje nejistotu vzorkování. Nejistoty měření se pro účely posuzování shody nezohledňují.

Poznámky k limitům

Vyhl. 130/2019 - znovuzískaná asfaltová směs - sušina - příloha č. 1

suma 16 PAU	Limity sumy polyaromatických uhlovodků (PAU) dle přílohy č. 1, tabulky č. 1 vyhlášky č. 130/2019 Sb.: hodnota sumy 16 PAU \leq 12 mg/kg suš. = znovuzískaná asfaltová směs třídy ZAS-T1 12 mg/kg suš. < hodnota sumy 16 PAU \leq 25 mg/kg suš. = znovuzískaná asfaltová směs třídy ZAS-T2 25 mg/kg suš. < hodnota sumy 16 PAU \leq 300 mg/kg suš. = znovuzískaná asfaltová směs třídy ZAS-T3 hodnota sumy 16 PAU >300 mg/kg suš. = znovuzískaná asfaltová směs třídy ZAS-T4
-------------	---

Konec výsledkové části protokolu o zkoušce

Přehled zkušebních metod

Analytické metody	Popis metody
Místo provedení zkoušky: Na Harč 336/9 Praha 9 - Vysočany Česká Republika 190 00	
S-DRY-GRC1	CZ_SOP_D06_01_045 (ČSN ISO 11465, ČSN EN 12880, ČSN EN 14346), CZ_SOP_D06_07_046 (ČSN ISO 11465, ČSN EN 12880, ČSN EN 14346:2007, ČSN 46 5735), Stanovení sušiny gravimetricky a stanovení vlhkosti výpočtem z naměřených hodnot.
S-PAHCAL03	CZ_SOP_D06_03_161 (US EPA 8270D, US EPA 8082A, ČSN EN 15527, ISO 18287, ISO 10382, ČSN EN 15308, příprava vzorku dle CZ_SOP_D06_03_P01, kap. 9.2, 9.3, 9.4.2, US EPA 3546). Stanovení semivolatilních organických látek metodou plynové chromatografie s MS nebo MS/MS detekcí a výpočet sum semivolatilních organických látek z naměřených hodnot.
S-PAHGMS03	CZ_SOP_D06_03_161 (US EPA 8270D, US EPA 8082A, ČSN EN 15527, ISO 18287, ISO 10382, ČSN EN 15308, příprava vzorku dle CZ_SOP_D06_03_P01, kap. 9.2, 9.3, 9.4.2, US EPA 3546). Stanovení semivolatilních organických látek metodou plynové chromatografie s MS nebo MS/MS detekcí a výpočet sum semivolatilních organických látek z naměřených hodnot.
Přípravné metody	Popis metody
Místo provedení zkoušky: Na Harč 336/9 Praha 9 - Vysočany Česká Republika 190 00	
*S-PPCRYO	Kryogenní drcení vzorku dle interního předpisu

Symbol "*" u metody značí neakreditovanou zkoušku laboratoře nebo subdodavatele. V případě, že laboratoř použila pro neakreditovanou nebo nestandardní matici vzorku postup uvedený v akreditované metodě a vydává neakreditované výsledky, je tato skutečnost uvedena na titulní straně tohoto protokolu v oddílu „Poznámky“. Jsou-li na protokolu o zkoušce výsledky subdodávky, je místo provedení zkoušky mimo laboratoře ALS Czech Republic, s.r.o.

Způsob výpočtu sumačních parametrů je k dispozici na vyžádání v zákaznickém servisu.

Datum: 20.5

Den týdne:

Nákladové středisko: FB64 Název akce:

Počasí: zářivo 12°C

Pracovní doba: 4 h 19

Pracovní přestávka: 11-12

Pracovníci (jména a příjmení): Hladiš Miroslav, Jurečka Zdeněk

Mechanismy: Fala
Sond
Sondová
Bazyl

Materiál:

Zkoušky:

Provedená práce:

Provedení přívodu asfaltové bryle
dle 50), odvoz materiálu na depozit
karakteristické odpružovací poslech, účelem
rozvozu. Provedení D10

ZÁŇ: Druhá část dne jsme provedli kontrolu měření
hrubou částí provedení plochy. Z existujícího měření
se jeví rozdíly plochy cca do 600m². Rozdíly
je způsobeno kritériem a porovnání měření u jednotlivých
přívodů bryle brylami. Druhá část měření
Anže měření je geodetickým zaměřením stavy.

BODE RESELO U RAINCI FBM1 TO GEO-
DETICKEN ZAMERENI POOM.

Podpis zástupce investora (TDI):

Podpis stavbyvedoucího:

STRABAG a.s.
Odštěpný závod Praha
Oblast BENÁTKY
Provozní jednotka Praha východ

STRABAG



Lenka Chmelová
vedoucí oblasti Mnichovo Hradiště

Vyřizuje:
Marek Rež
Vedoucí provozní jednotky Praha východ

Naše značka:
FBGL

Tomáš Pecka
Silniční technik, dozor a ochrana silniční sítě
tel.
e-mail

26.5.2021

Věc: Oznámení o nepředvídatelné změně na akci II/610 Brodce, průtah

Vážená paní Chmelová, vážený pane Pecka,

zasíláme Vám na výše uvedenou stavbu oznámení o vystalých nepředvídatelných změnách.

Změna č.1 – nečerpání položky č. 15670 poplatky za likvidaci odpadů nebezpečných, kontamin. stav. suť (recyklát) 1 080 t.

Před zahájením prací jsme odebrali vzorek z opravovaného úseku a provedli zkoušku ověřující hodnoty Σ 16 PAU k následnému zatřídění. Laboratorně zjištěné hodnoty odpovídají zatřídění ZAS-T1 a tudíž se nejedná o nebezpečný odpad. Rozdíl oproti předpokladu vznikl ze značně nesourodého povrchu, případně místa obsahující větší hodnoty PAU byly sanovány při výstavbě inženýrských sítí.

Změna č.2

Před dokončením díla jsme provedli kontrolní ověřovací měření krokoměrem prováděné plochy. Ze zjištěných průběžných výsledků se jeví jako pravděpodobné navýšení plochy cca do 600 m². Navýšení je způsobeno zvětšením opravovaného úseku či zakrytím původního krytu krajnicemi.

Dopad změn č. 1 a 2 bude mít vliv na snížení ceny díla. Přesné vyčíslení bude vyjádřeno po geodetickém zaměření stavby.

S pozdravem
Marek Rež
Vedoucí provozní jednotky Praha východ

strana 1 z 1

STRABAG a.s.
Boženy Němcové 756
284 71 Benátky nad Jizerou/Česká republika
www.strabag.cz

Sídlo společnosti: Kačírkova 982/4, 168 00 Praha 5 - Jinonice. Zápis v obchodním rejstříku: Městský soud v Praze, sp. zn. B 7634.
IČO 60838744, DIČ CZ60838744

Krajská správa a údržba silnic Středočeského kraje, příspěvková organizace
150 21 PRAHA 5, Zborovská 11

Strabag a.s.
Kačírkova 982/4
Jinonice
158 00 Praha 5

Vás dopis značka / ze dne

Naše značka
/21/KSUS/MHT/Pec

Vyřízení/telefon
Pecka/

Praha

Věc : „II/610 Brodce průtah“ – Pokyn (ZBV č. 1)

Krajská správa a údržba silnic Středočeského kraje jako správce a zároveň zástupce Středočeského kraje jako vlastníka nemovitostí, tj. předmětné komunikace č. II/610, Vám tímto v souladu s článkem 6.8. smlouvy o dílo č. S-1846/00066001/2020 vydává **Pokyn** k zajištění technického řešení a pokračování ve výše zmíněné akci při zpracování změn během výstavby na stavebním objektu:

II/610 Brodce průtah

Na základě Oznámení zhotovitele o vhodnosti změny :

- Z důvodu provedených zkoušek asfaltového recyklátu – zatřídění ZAS-T1 – nečerpání položky č.15670 – poplatky za likvidaci odpadů nebezpečných
- Navýšení realizované plochy díla – dle geodetického zaměření skutečného provedení

vydáváme tímto pokyn k provedení těchto úprav a ke zpracování ZBV

Rozsah změn během výstavby bude stanoven na základě skutečného zaměření stavby nebo správcem schválené realizační dokumentace.

Cenově musí změnu posoudit příslušné majetkové oddělení objednatele.

S pozdravem

Lenka Chmelová
Vedoucí oblasti Mnichovo Hradiště

STRABAG a.s.
Odštěpný závod Praha
Oblast BENÁTKY
Provozní jednotka Praha východ

STRABAG



Lenka Chmelová
vedoucí oblasti Mnichovo Hradiště

Vyřizuje:
Marek Rež
Vedoucí provozní jednotky Praha východ

Naše značka:
FBGL

Tomáš Pecká
Silniční technik, dozor a ochrana silniční sítě

26.5.2021

Věc: Oznámení o nepředvídatelné změně na akci II/610 Brodce, průtah

Vážená paní Chmelová, vážený pane Pecka,

zasíláme Vám na výše uvedenou stavbu oznámení o vystalých nepředvídatelných změnách.

Změna č.1 – nečerpání položky č. 15670 poplatky za likvidaci odpadů nebezpečných, kontamin. stav. suť (recyklát) 1 080 t.

Před zahájením prací jsme odebrali vzorek z opravovaného úseku a provedli zkoušku ověřující hodnoty Σ 16 PAU k následnému zatřídění. Laboratorně zjištěné hodnoty odpovídají zatřídění ZAS-T1 a tudíž se nejedná o nebezpečný odpad. Rozdíl oproti předpokladu vznikl ze značně nesourodého povrchu, případně místa obsahující větší hodnoty PAU byly sanovány při výstavbě inženýrských sítí.

Změna č.2

Před dokončením díla jsme provedli kontrolní ověřovací měření krokoměrem prováděné plochy. Ze zjištěných průběžných výsledků se jeví jako pravděpodobné navýšení plochy cca do 600 m². Navýšení je způsobeno zvětšením opravovaného úseku či zakrytím původního krytu krajnicemi.

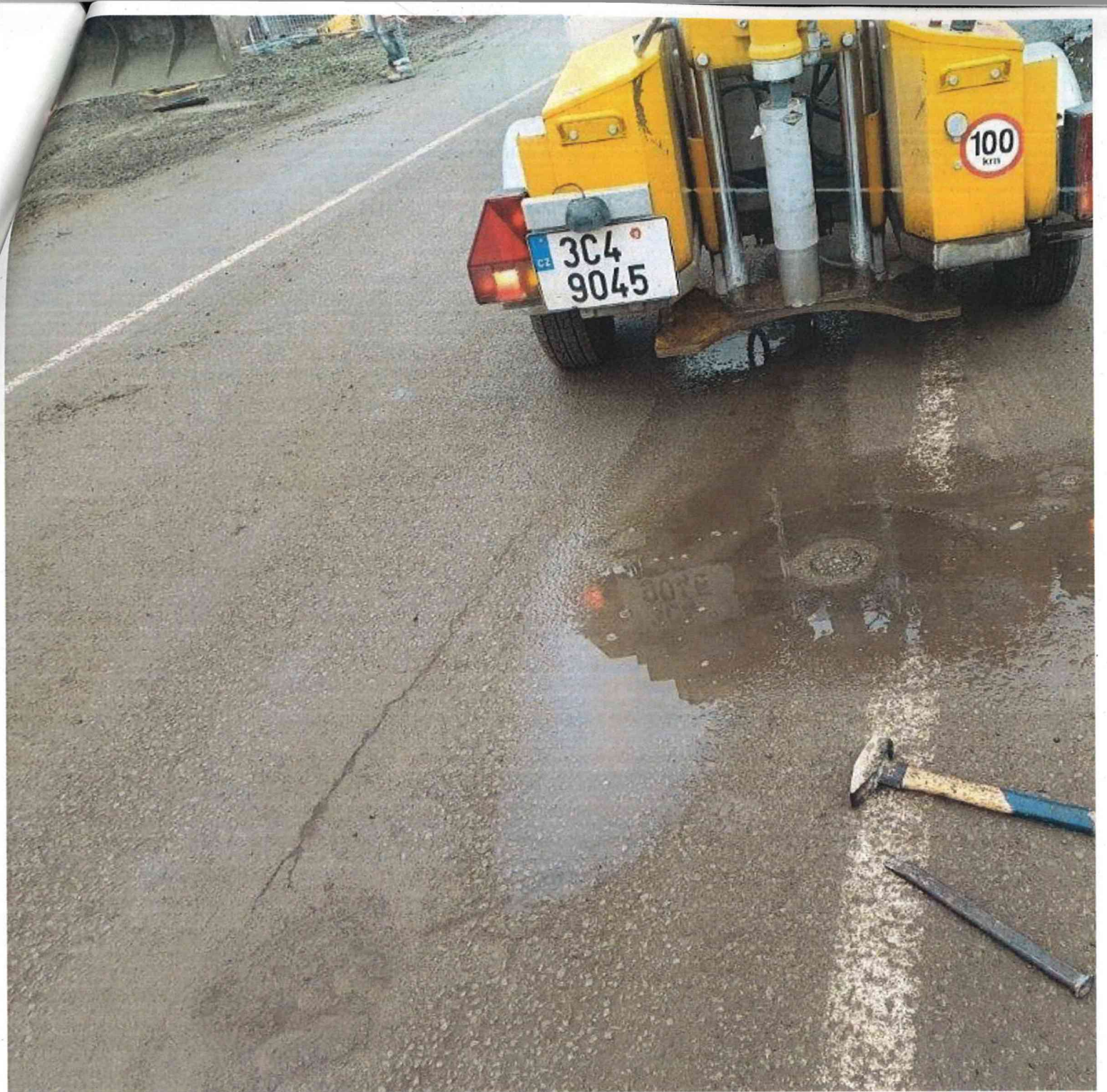
Dopad změn č. 1 a 2 bude mít vliv na ponížení ceny díla. Přesné vyčíslení bude vyjádřeno po geodetickém zaměření stavby.

S pozdravem
Marek Rež
Vedoucí provozní jednotky Praha východ

STRABAG a.s.
Boženy Němcové 758
294 71 Benátky nad Jizerou/Česká republika
www.strabag.cz

strana 1 z 1

Sídlo společnosti: Kačírkova 982/4, 168 00 Praha 5 - Jinonice. Zápis v obchodním rejstříku: Městský soud v Praze, sp. zn. B 7634
IČO 80838744, DIČ CZ60638744





GEOSPEKTRUM s.r.o.

Předávací protokol č. 1/2021

Dne: 28.5.2021 bylo provedeno: zaměření plochy položené vrstvy živice

Stavba: II/610 Brodce průtah Objekt:

Pro: Strabag a.s. Podklady vyhotovil:

Č. zakázky: 2021_024_01 Č. paré: Č. výkresu:

Označení polohového BP: S-JTSK

Označení výškového BP: -

Použité normy a předpisy: ČSN 73 0420, 73 0212, 73 0405, 01 3410, 73 0210, ISO 4463

Technická zpráva:

Dne 28.5.2021 bylo provedeno zaměření plochy položené vrstvy živice na komunikaci II/610 v obci Brodce.

Měřeno bylo GNSS přístrojem Trimble Barracuda metodou RTK v síťovém řešení VRS Now.

Plocha byla vypočtena graficky v programu MicroStation V8.

Plocha vrstvy živice je 13 364,4 m².

Přílohy:

Náčrt zaměření plochy živice (2 listy A3)
Seznam souřadnic zaměřených bodů (9 listů A4)

4.6.2021

Za GEOSPEKTRUM s.r.o.
Ing. Jindřich Dudek

Za objednatele
STRABAG, a.s.

Za investora

Podpis

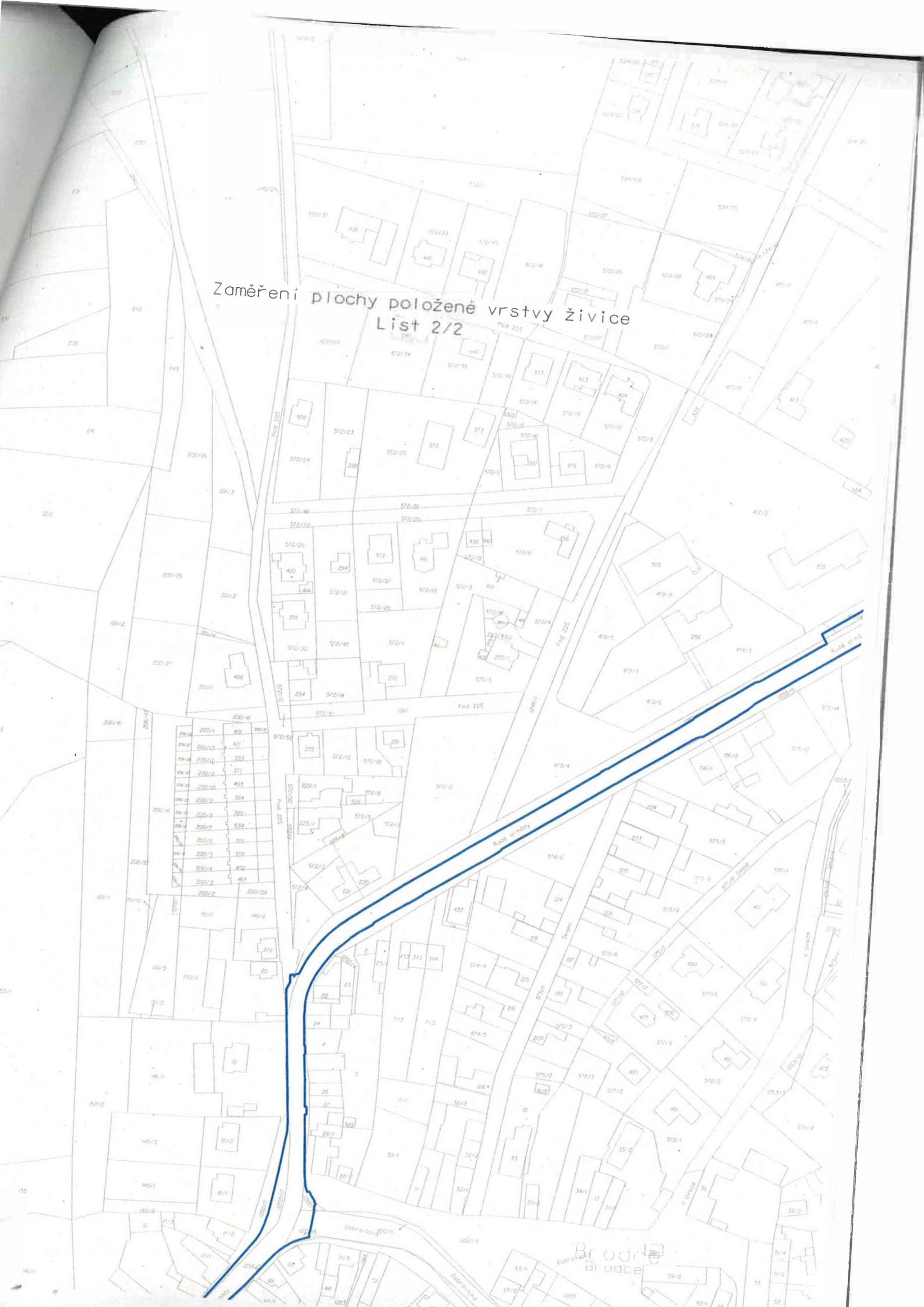
Podpis

Podpis

Zaměření plochy položené vr
List 1/2



Zaměření plochy položené vrstvy živice
List 2/2



Krajská správa a údržba silnic Středočeského kraje, příspěvková organizace
150 21 PRAHA 5, Zborovská 11

STRABAG a.s.
Kačírkova 982/4, Jinonice
158 00 Praha 5

Vás dopis značky / ze dne Naše značka Vyřizuje/telefon Praha
/21/KSUS/MHT/Pec Pecka/

Věc : „II/610 Brodce průtah“

Vyjádření TDI k ZBV č.1

Po kontrole předložených výměr a způsobu navrženého technického řešení změn během výstavby, jakožto odpovědný technický zástupce investora **SOUHLASÍM** s jejich provedením i výměrou.

-nečerpání položky č. 15670 poplatky za likvidaci odpadů nebezpečných, kontamin. stav. suť (recyklát) 1 080 t. Laboratorně zjištěné hodnoty odpovídají zatřídění ZAS-T1, tudíž není možné čerpat položku na likvidaci nebezpečných odpadů

- Po provedeném geodetickém zaměření hotové vrstvy z asfaltového betonu ACO 11+, 11S, tl. 50mm byl potvrzen nárůst plochy během výstavby. Navýšení plochy je doloženo geodetickým zaměřením skutečně realizovaných ploch.

113728 frézování asfalt. ploch, odvoz do 20km (80 mm)	m3	1 069,15
93818 čistění vozovek samosběr	m	13 364,40
573223 spojovací postřík ze sil. emulze do 1,0kg/m2	m2	26 728,80
574A44 asfaltový beton ACO 11+, 11S, tl. 50mm	m2	13 364,40

Tomáš Pecka
Silniční technik, dozor a ochrana silniční sítě