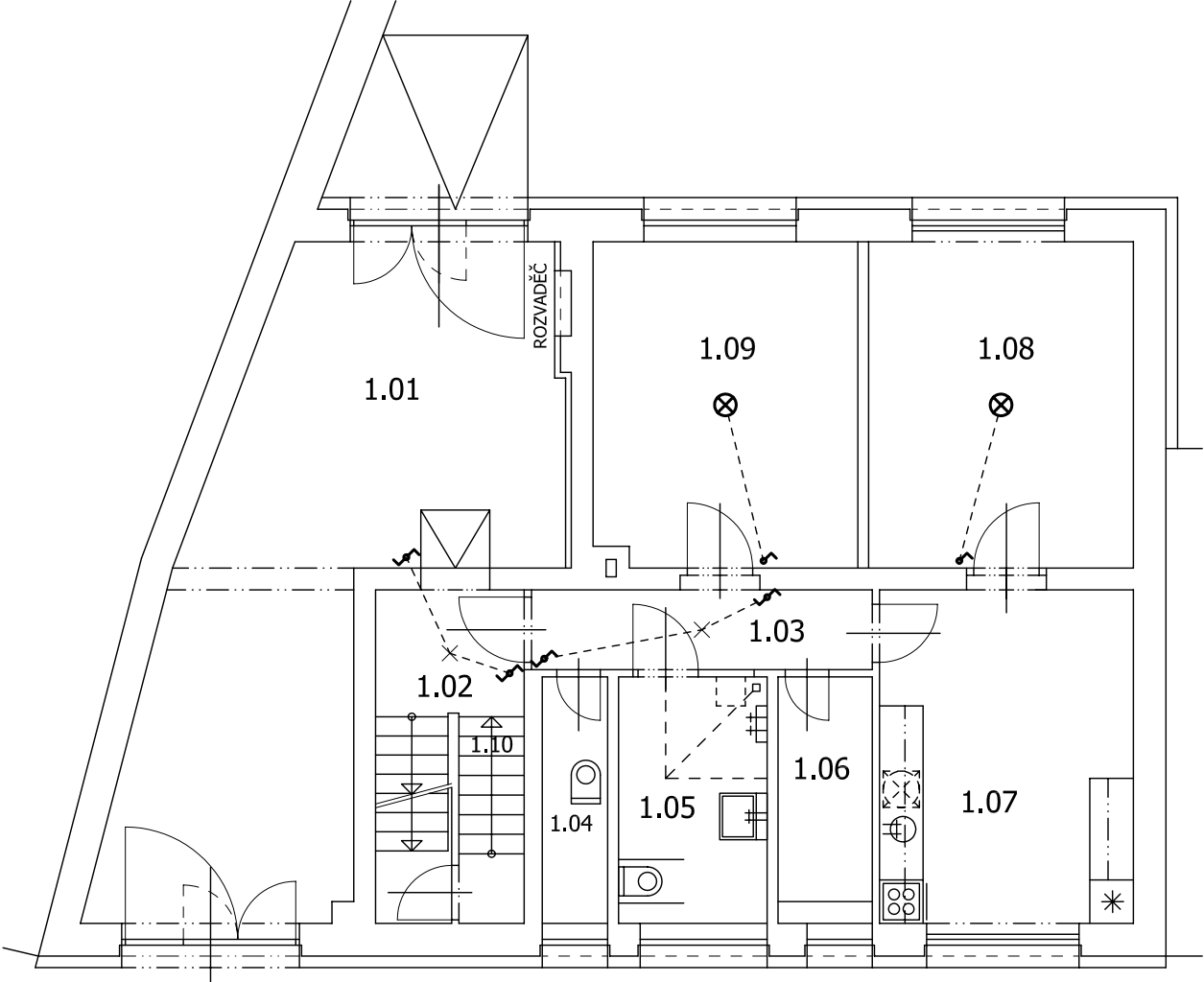
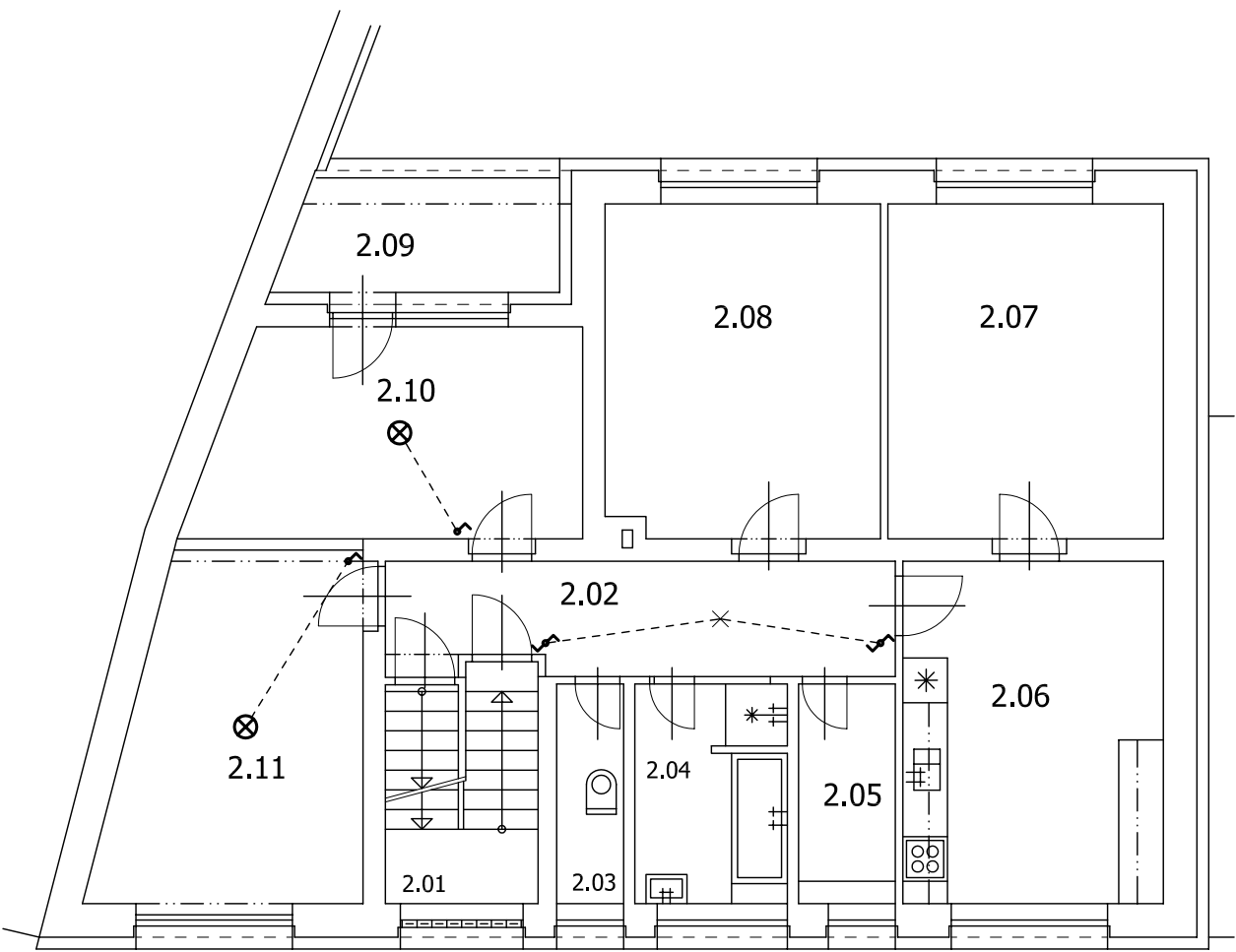


SCHEMA ELEKTROINSTALACÍ



1.NP (přízemí) - bezb. upr.



Půdorys 2.NP (patro)

Poznámky:
- 01.PP beze změny
- V přízemí snížit všechny vypínače na 800mm výšky, rozvaděč je v hale 1.01 v nice za vraty ze zahrady. Nové pozice vypínačů budou před a za novými vstupními dveřmi do bytu 1.NP a z obou stran u dveří do místností 1.08 a 1.09, které vznikají rozdělením jednoho prostoru, takže včetně nových vývodů na světla. Dále bude proveden vývod pro schodišťovou plošinu cca 5m od domu do zahrady (u schodiště bude umístěn hydraulický agregát a rozvaděč plošiny, přívod pro plošinu požadován k místu rozvaděče kabelem CYKY-J 5x1,5 jištěn jističem 3x10A (typ D) a proudovým chráničem 30mA (charakteristika G)).
- V patře je to podobné - vypínače u nového vstupu nad schodištěm a nové pozice světel a vypínačů u místností 2.10 a 2.11 (také rozdělen jeden prostor). Dále zde bude nově kuchyňská linka, takže zásuvky za linkou, pro lednici, vývod na varnou desku, digestoř a osvětlení pod poličky.
- Dále lze předpokládat některé drobné úpravy v souvislosti s upřesněním provozu interieru.

01234 m				skupinová domácnost 3.			
Atelier		Projektant		Objednatel		Paré	
		Ing. arch. Jan Ritter		STŘEDOČESKÝ KRAJ			
		Poděbradská 1867/7, 288 02 Nymburk		Zborovská 11, 150 21 Praha 5			
		Mob.: +420.774.285.222, E-mail: janritter.jr@gmail.com		+420.257.280.111, info@kr-s.cz			
		Zodp. projektant: Ing. arch. Jan Ritter, č.aut.: ČKA 02 455		(Vyšší Hrádek, p.s.s. – Brandýs n. L.)			
Projekt				Místo stavby		Datum	
3. Kostelec nad Labem, Neratovická 368				k.ú.: Kostelec n. L. 670171		17 '12	
Navrhované úpravy				parcely: st. 397, 417/1		REVIZE 00	
				S.Ú.: Kostelec nad Labem			
Obsah výkresu				Měřítko		Číslo výkresu	
Nové ELEKTROINSTALACE				1:100		F.EL3.1	