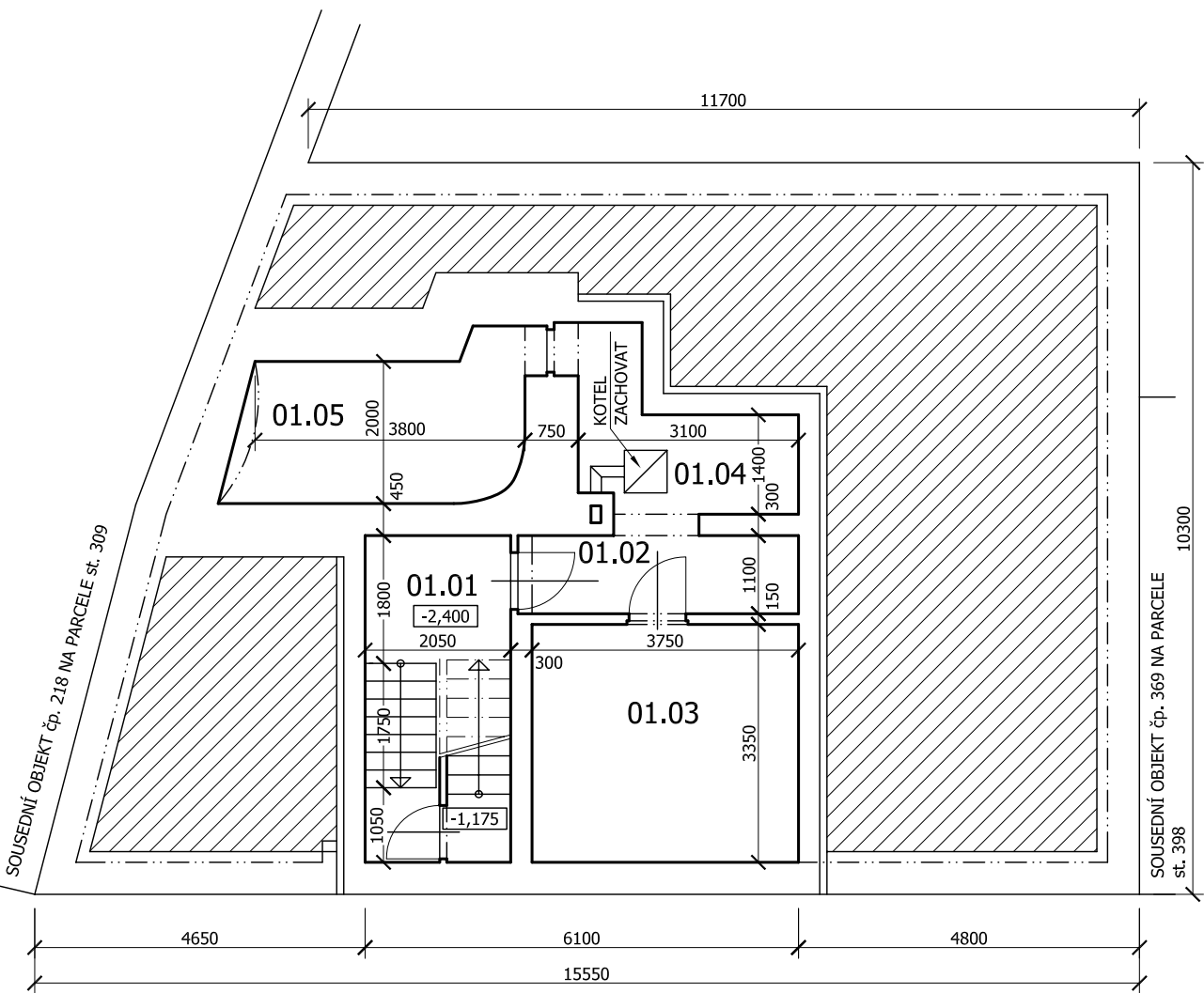


# STÁVAJÍCÍ STAV

## Půdorys 01.PP (suterén)

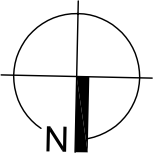


### legenda místností:

číslo míst.	název místnosti	podlaha nášlap.	plocha [m²]
01.01	SCHODY	ker. dlaž.	9,4
01.02	CHODBA	ker. dlaž.	4,3
01.03	SKLEP	bet. maz.	16,5
01.04	KOTELNA, VODOM.	ker. dlaž.	5,3
01.05	SKLEP	bet. maz.	8,5
CELKOVÁ PLOCHA 01.PP			44,0

Popis stávajícího objektu:  
Dům je vyzděný z plných pálených cihel. Zateplen není. Okna většinou dřevěná rámová nebo špaletová zasklena zdvojeně nebo dvojitě jednoduchým sklem. Stropy vložkové železobetonové. Vytápění ústřední s radiátory a jedním plynovým kotlem umístěným v 01.PP. Suterén nevytápěn. Ohřev TUV samostatně v každé koupelně elektrickým bojlerem se zásobníkem.

Poznámky:  
- Bourací práce též v souvislosti s novými rozvody zdravotechiky, ústředního topení a elektroinstalací  
- Všechny rozměry kontrolovat na stavbě. Neodměřujte z tohoto výkresu. Informujte architekta o nesrovnalostech důležitých pro realizaci.



01234 m		skupinová domácnost 3.	
Atelier	Projektant	Objednatel	Paré
	Ing. arch. Jan Ritter	STŘEDOČESKÝ KRAJ	
	Poděbradská 1867/7, 288 02 Nymburk	Zborovská 11, 150 21 Praha 5	
	Mob.: +420.774.285.222, E-mail: janritter.jr@gmail.com	+420.257.280.111, info@kr-s.cz	
	Zodp. projektant: Ing. arch. Jan Ritter, č.aut.: ČKA 02 455	(Vyšší Hrádek, p.s.s. – Brandýs n. L.)	
Projekt	Místo stavby		Datum
3. Kostelec nad Labem, Neratovická 368	k.ú.: Kostelec n. L. 670171		27 '12
Stávající stav	parcely: st. 397, 417/1		REVIZE 01
	S.Ú.: Kostelec nad Labem		
Obsah výkresu	Měřítko	Číslo výkresu	
Půdorys 01.PP (suterén) - stávající stav	1:100	F.302	