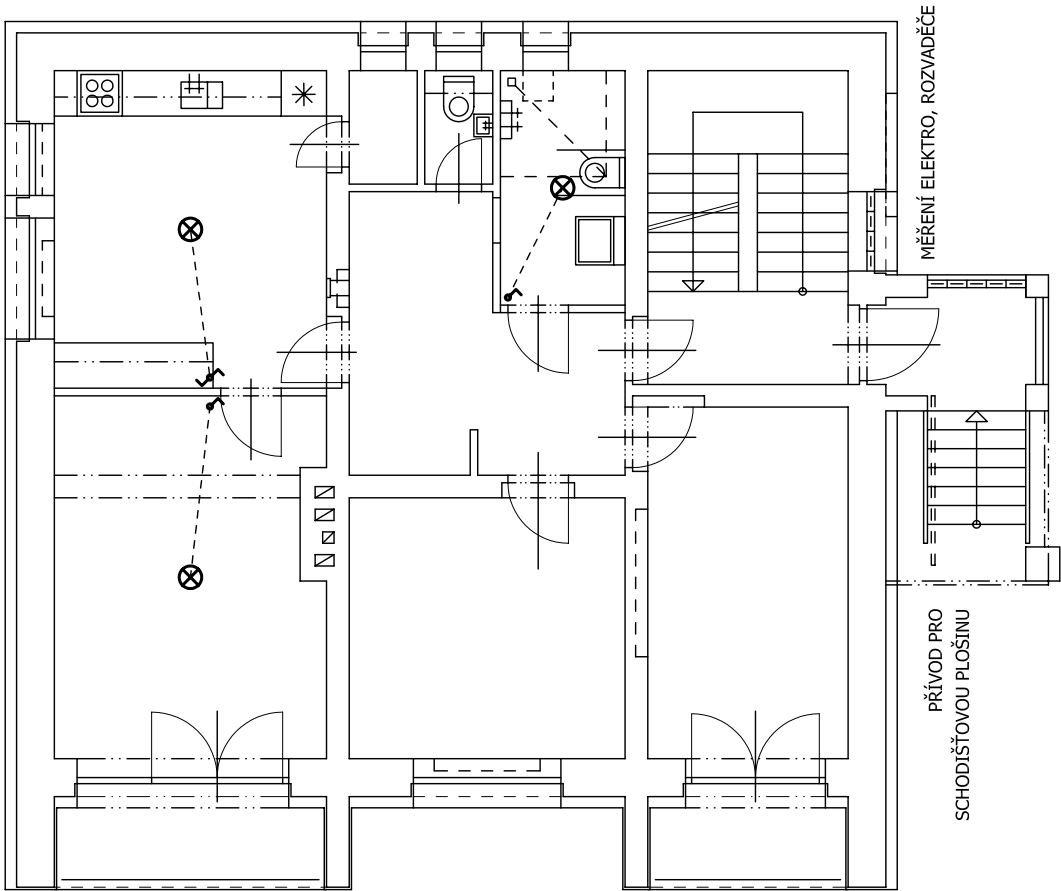
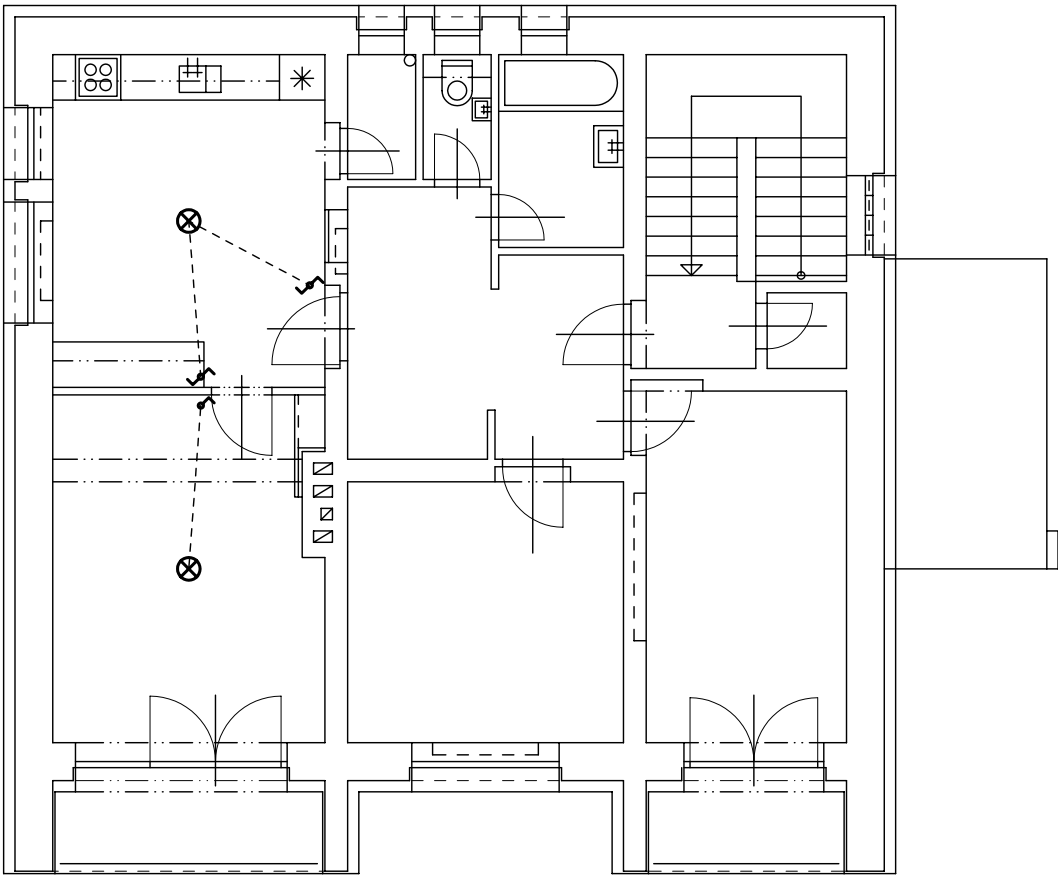


SCHEMA DOPLŇOVANÝCH ELEKTROINSTALACÍ

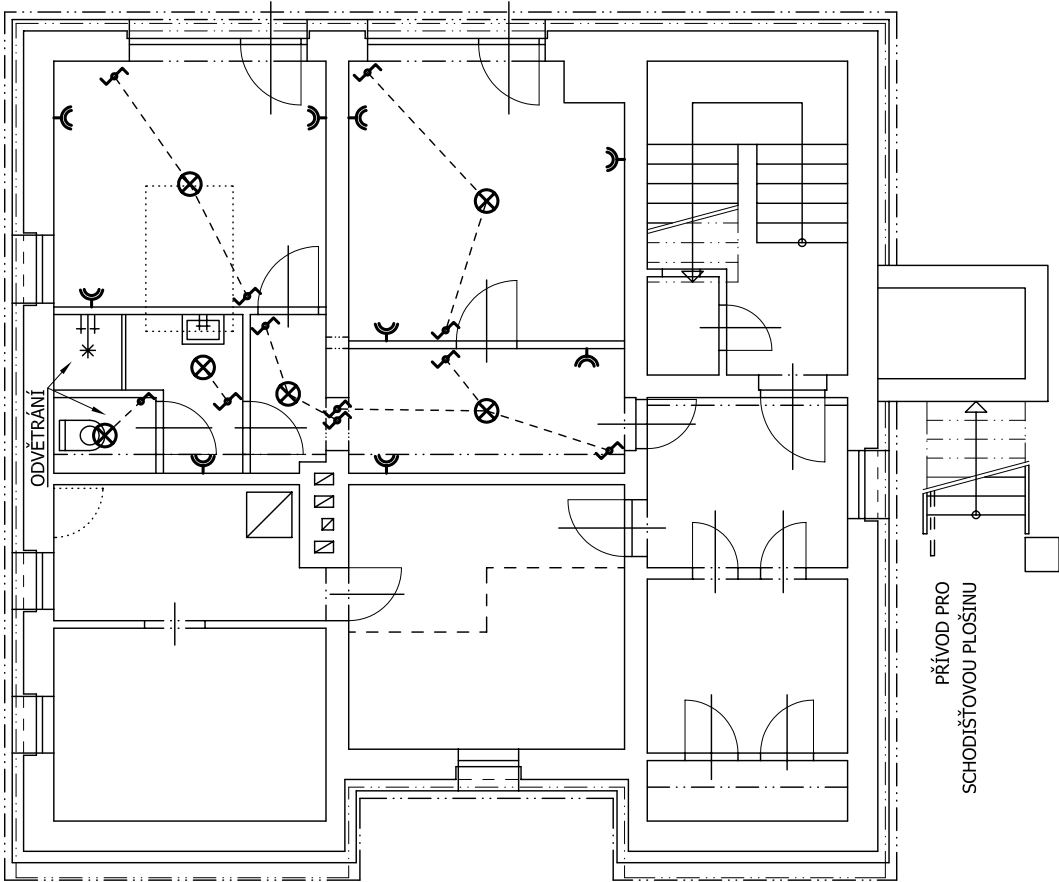
1.NP (přízemí) - bezb. upr.



Půdorys 2.NP (patro)




Půdorys 01.PP (suterén)



Poznámky:

- V polovině plochy suterénu bez úprav elektroinstalací. V druhé polovině vzniknou ze dvou garáží dvě kanceláře se sociálním zázemím, tam vše nově včetně dvou ventilátorů na umělé odvětrání koupelny a WC.
- V 1.NP snížit všechny vypínače na 800mm výšky, nově koupelnu a kuchyň s pokojem, které budou rozděleny příčkou. Bude proveden vývod pro schodišťovou plošinu před vstup do 1.NP (pod schodištěm bude umístěn hydraulický agregát a rozvaděč plošiny, přívod pro plošinu požadován k místu rozvaděče kabelem CYKY-J 5x1,5 jištěn jističem 3x10A (typ D) a proudovým chráničem 30mA (charakteristika G)).
- Rozvaděče jsou venku na jihovýchodní fasádě pod lufery u schodiště.
- V patře pouze světla v rozděleném prostoru kuchyně a pokoje.
- Linky v obou patrech zastaralé, bude třeba elektrifikaci modernizovat.
- Dále lze předpokládat některé drobné úpravy v souvislosti s upřesněním provozu interieru.

0 1 2 3 4 m		skupinová domácnost 4.	
Atelier	Projektant	Objednatel	Paré
	Ing. arch. Jan Ritter	STŘEDOČESKÝ KRAJ	
	Poděbradská 1867/7, 288 02 Nymburk	Zborovská 11, 150 21 Praha 5	
	Mob.: +420.774.285.222, E-mail: janritter.jr@gmail.com	+420.257.280.111, info@kr-s.cz	
Zodp. projektant: Ing. arch. Jan Ritter, č.aut.: ČKA 02 455		(Vyšší Hrádek, p.s.s. – Brandýs n. L.)	
Projekt		Místo stavby	Datum
4. Kostelec nad Labem, Zeyvalova 800		k.ú.: Kostelec n. L. 670171	17 '12
Navrhované úpravy		parcely: st. 906, 837/15	X
		S.Ú.: Kostelec nad Labem	REVIZE 00
Obsah výkresu		Měřítko	Číslo výkresu
Nové ELEKTROINSTALACE		1:100	F.EL4.1