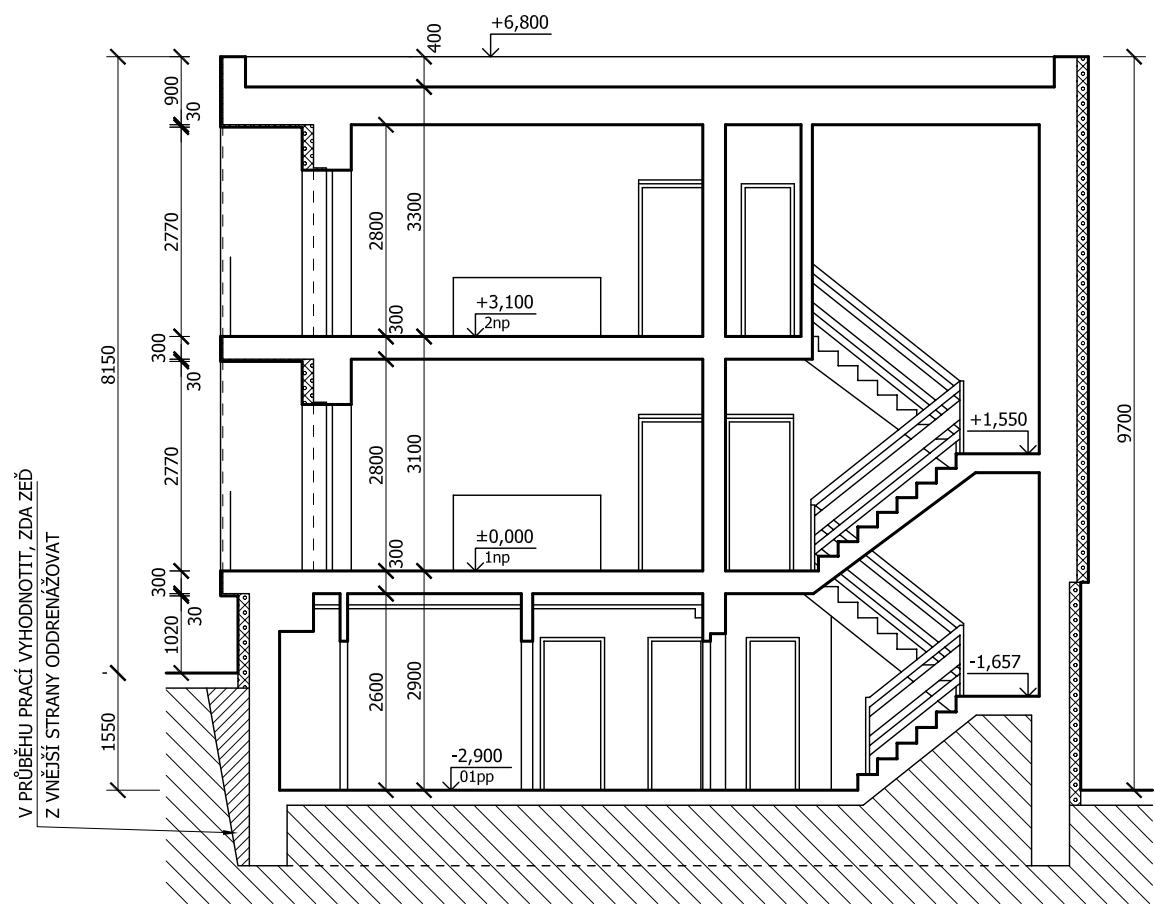


NAVRHOVANÉ ÚPRAVY

Řez schodištěm - M.: 1:100



- legenda
materiálů:
- Stávající konstrukce
 - Nové přčky z keramických tvárníc
 - Zateplení EPS 70 F
 - Ostatní konstrukce, hmoty, materiály

Poznámky:
- Všechny rozměry kontrolovat na stavbě. Neodměřujte z tohoto výkresu. Informujte architekta o nesrovnalostech důležitých pro realizaci.

skupinová domácnost 4.		
Atelier RITTER a r c h i t e k t i	Projektant Ing. arch. Jan Ritter Poděbradská 1867/7, 288 02 Nymburk Mob.: +420.774.285.222, E-mail: janritter.jr@gmail.com Zodp. projektant: Ing. arch. Jan Ritter, č.aut.: ČKA 02 455	Objednatel STŘEDOČESKÝ KRAJ Zborovská 11, 150 21 Praha 5 +420.257.280.111, info@kr-s.cz (Vyšší Hrádek, p.s.s. – Brandýs n. L.)
Projekt 4. Kostelec nad Labem, Zeyvalova 800 Navrhované úpravy	Místo stavby k.ú.: Kostelec n. L. 670171 parcely: st. 906, 837/15 S.Ú.: Kostelec nad Labem	Datum 27 III '12 REVIZE 01
Obsah výkresu Řez A-A' (schodištěm) - návrh	Měřítko 1:100	Číslo výkresu F.409