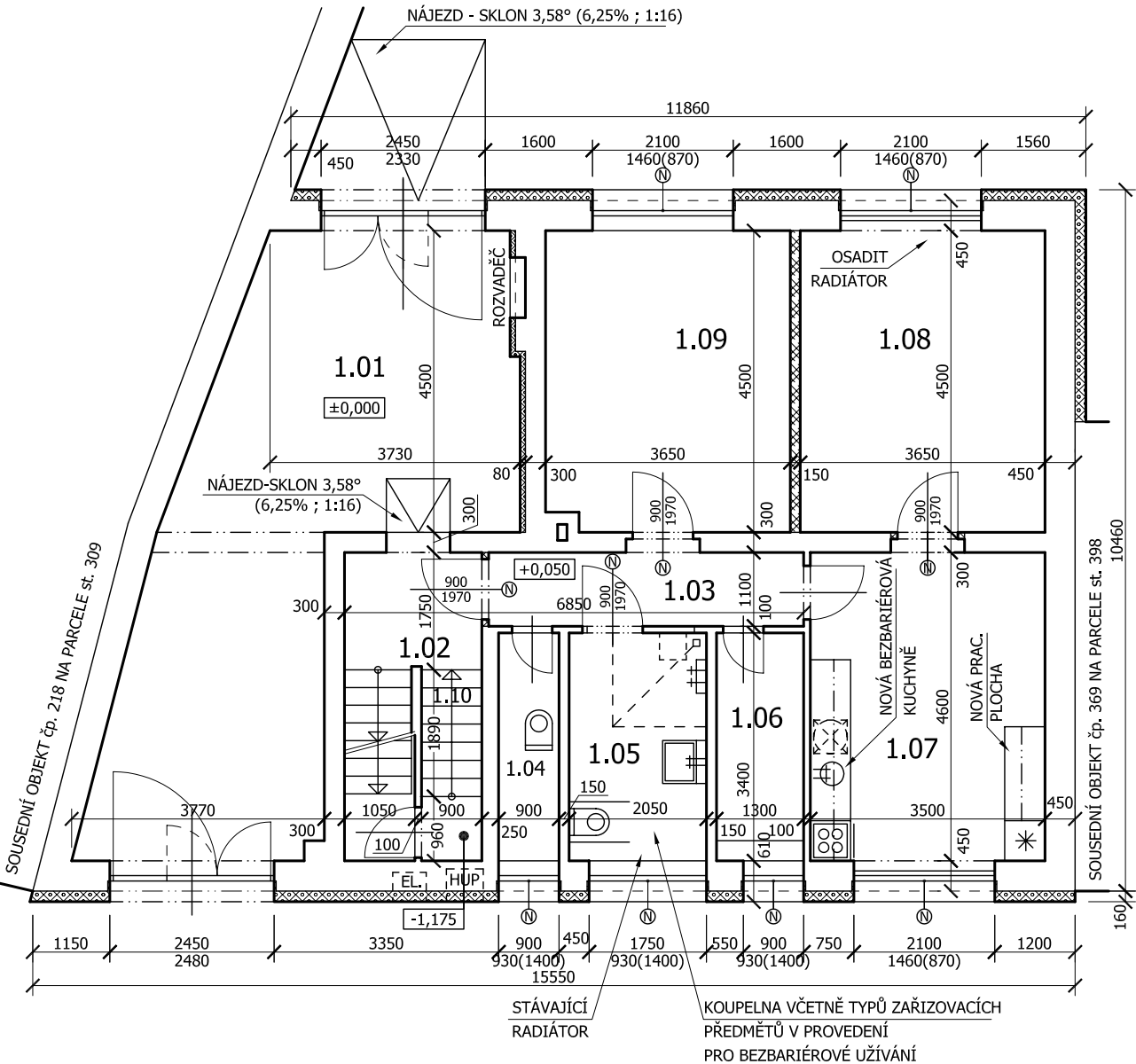


NAVRHOVANÉ ÚPRAVY

Půdorys 1.NP (přízemí) - bezbariérově upraveno



legenda místností:

číslo míst.	název místnosti	podlaha nášlap.	plocha [m²]	pokoje (los. min. 10m2, 2os. min. 16m2)	přísluř. a spol. prostory domácnosti (max. 62m2/dom.)	personál 2 domácností max. 15m2/prac.=30m2	nezbytné technické zázemí a společné prostory objektu	nezpůsobilé
1.01	HALA	(ker. dlaž.)	35,9				35,9	
1.02	VSTUP	(ker. dlaž.)	3,5				3,5	
1.03	CHODBA	(ker. dlaž.)	5,1		5,1			
1.04	WC	(ker. dlaž.)	3,0		3,0			
1.05	KOUPELNA	ker. dlažba	6,9		6,9			
1.06	PERSONÁL	(ker. dlaž.)	4,4			4,4		
1.07	KUCHYŇ	(ker. dlaž.)	16,1		16,1			
1.08	POKOJ 1os.	(lam. plov.)	16,2	16,2				
1.09	POKOJ 2os.	(lam. plov.)	16,4	16,4				
1.10	SCHODY	(dřevo)	5,8				5,8	
CELKOVÁ PLOCHA 1.NP				113,3	32,6	31,1	4,4	45,2
DOMÁCNOST 1.NP					63,7			

legenda materiálů:

- Stávající konstrukce
- Nové příčky z keramických tvárnic
- Zateplení EPS 70 F
- Ostatní konstrukce, hmoty, materiály
- Nové výplně otvorů

Poznámky:

- Podlahy v tabulce uvedené v závorkách jsou ponechávány stávající.
- Vypínače elektroinstalací osadit nově do výšky 900mm, zásuvky 400mm, jističe 1200mm.
- Všechny rozměry kontrolovat na stavbě. Neodměřujte z tohoto výkresu. Informujte architekta o nesrovnalostech důležitých pro realizaci.

0 1 2 3 4 m			skupinová domácnost 3.	
Atelier	Projektant	Objednatel	Paré	
RITTER a r c h i t e k t i	Ing. arch. Jan Ritter	STŘEDOČESKÝ KRAJ		
	Poděbradská 1867/7, 288 02 Nymburk	Zborovská 11, 150 21 Praha 5		
	Mob.: +420.774.285.222, E-mail: janritter.jr@gmail.com	+420.257.280.111, info@kr-s.cz		
Zodp. projektant: Ing. arch. Jan Ritter, č.aut.: ČKA 02 455			(Vyšší Hrádek, p.s.s. – Brandýs n. L.)	
Projekt	Místo stavby	Datum		
3. Kostelec nad Labem, Neratovická 368	k.ú.: Kostelec n. L. 670171	17 '12		
Navrhované úpravy	parcely: st. 397, 417/1	X		
	S.Ú.: Kostelec nad Labem		REVIZE 00	
Obsah výkresu	Měřítko	Číslo výkresu		
Půdorys 1.NP (přízemí) - návrh	1:100	F.307		