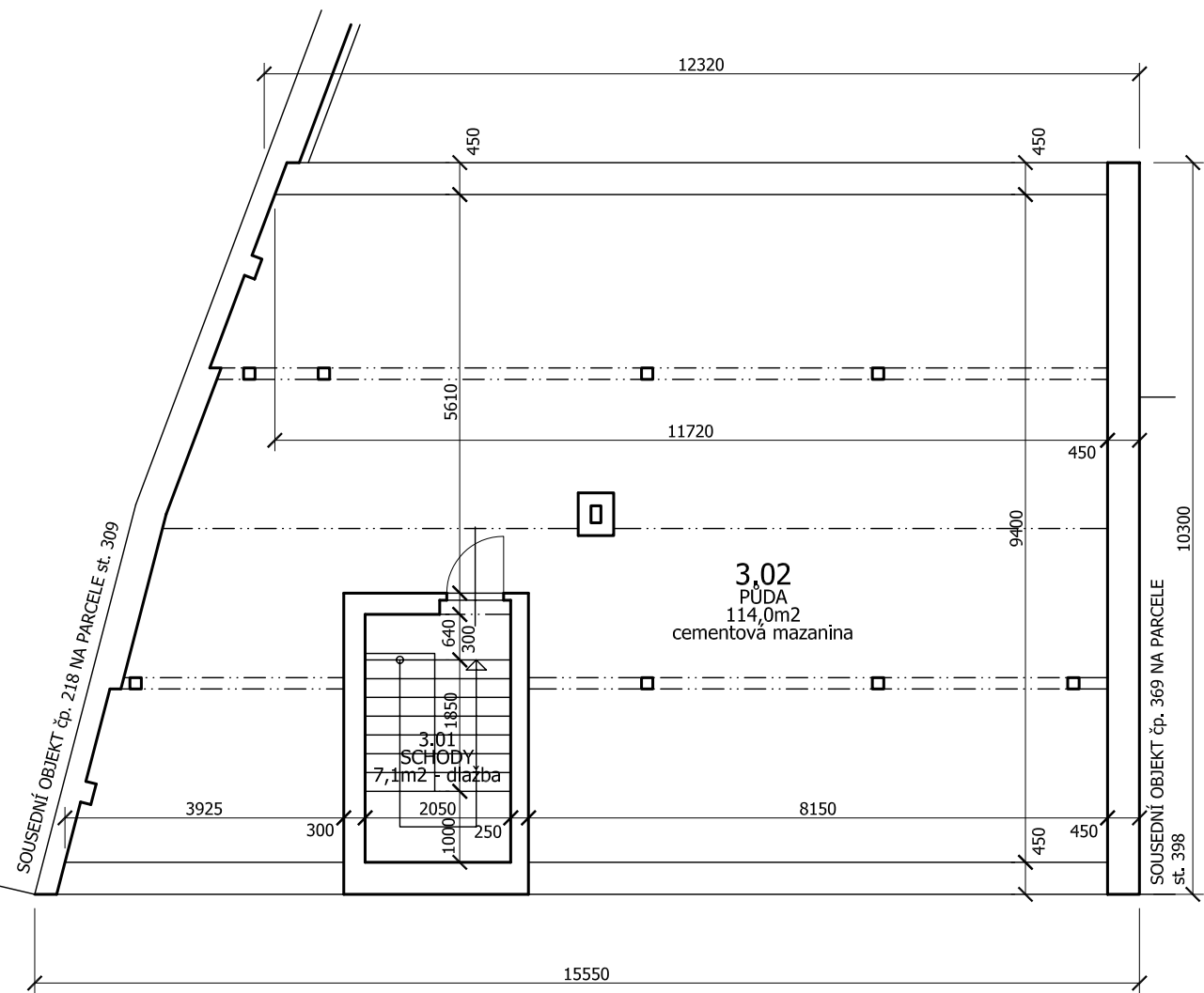
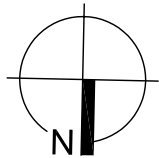


STÁVAJÍCÍ STAV
Půdorys 3.NP (podkroví)



legenda materiálů:

Zachovávané konstrukce



Popis stávajícího objektu:
Dům je vyzděný z plných pálených cihel. Zateplen není. Okna většinou dřevěná rámová nebo špaletová zasklena zdvojeně nebo dvojitě jednoduchým sklem. Stropy vložkové železobetonové. Vytápění ústřední s radiátory a jedním plynovým kotlem umístěným v 01.PP. Suterén nevytápěn. Ohřev TUV samostatně v každé koupelně elektrickým bojlerem se zásobníkem.

Poznámky:
- Bourací práce též v souvislosti s novými rozvody zdravotechiky, ústředního topení a elektroinstalací
- Všechny rozměry kontrolovat na stavbě. Neodměřujte z tohoto výkresu. Informujte architekta o nesrovnalostech důležitých pro realizaci.

01234 m				skupinová domácnost 3.	
Atelier	Projektant	Objednatel	Paré		
	Ing. arch. Jan Ritter	STŘEDOČESKÝ KRAJ			
	Poděbradská 1867/7, 288 02 Nymburk	Zborovská 11, 150 21 Praha 5			
	Mob.: +420.774.285.222, E-mail: janritter.jr@gmail.com	+420.257.280.111, info@kr-s.cz			
	Zodp. projektant: Ing. arch. Jan Ritter, č.aut.: ČKA 02 455	(Vyšší Hrádek, p.s.s. – Brandýs n. L.)			
Projekt	Místo stavby		Datum		
3. Kostelec nad Labem, Neratovická 368	k.ú.: Kostelec n. L. 670171		11 '12		
Stávající stav	parcely: st. 397, 417/1		REVIZE 00		
	S.Ú.: Kostelec nad Labem				
Obsah výkresu	Měřítko		Číslo výkresu		
Půdorys 3.NP (podkroví) - stávající stav	1:100		F.304b		