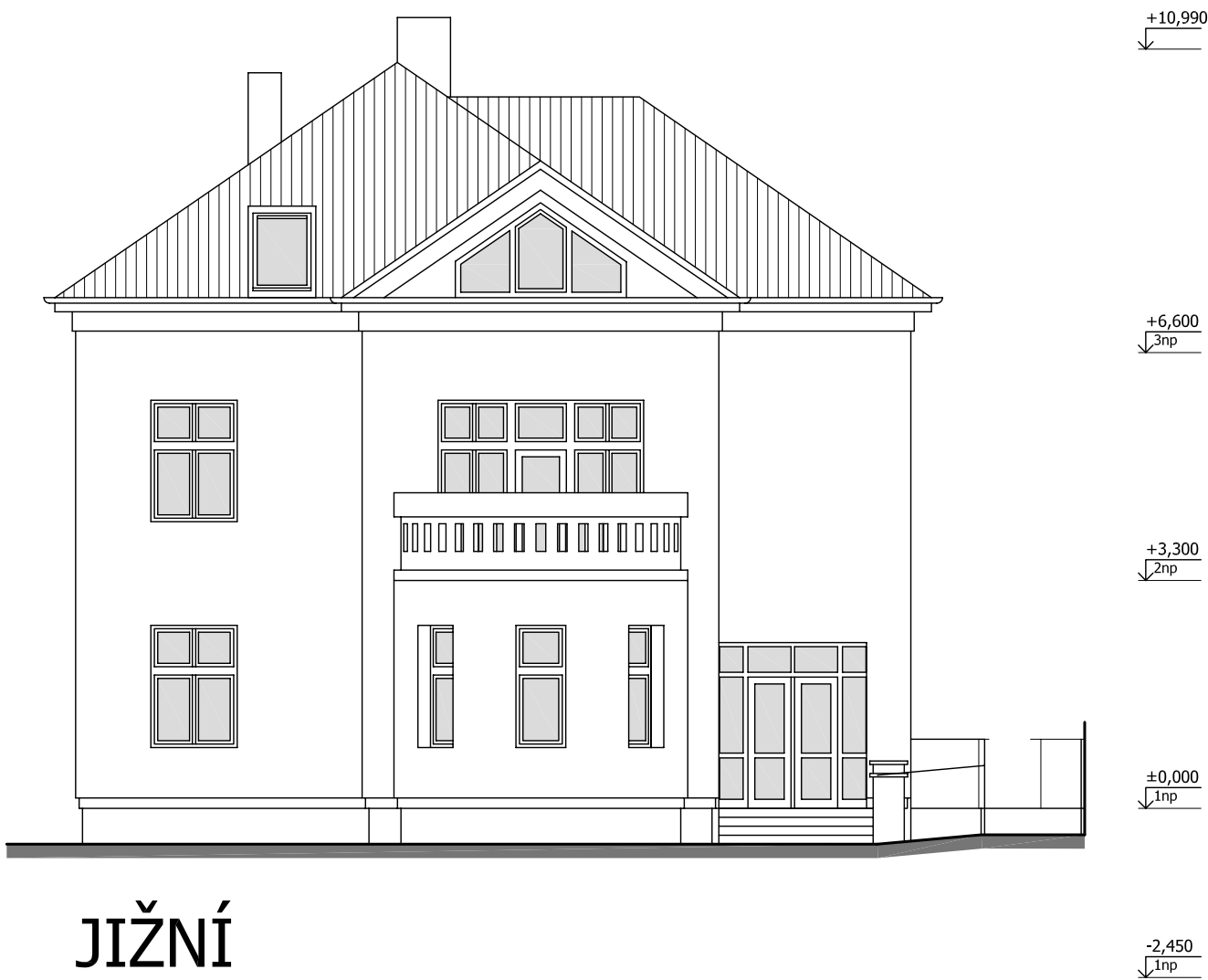
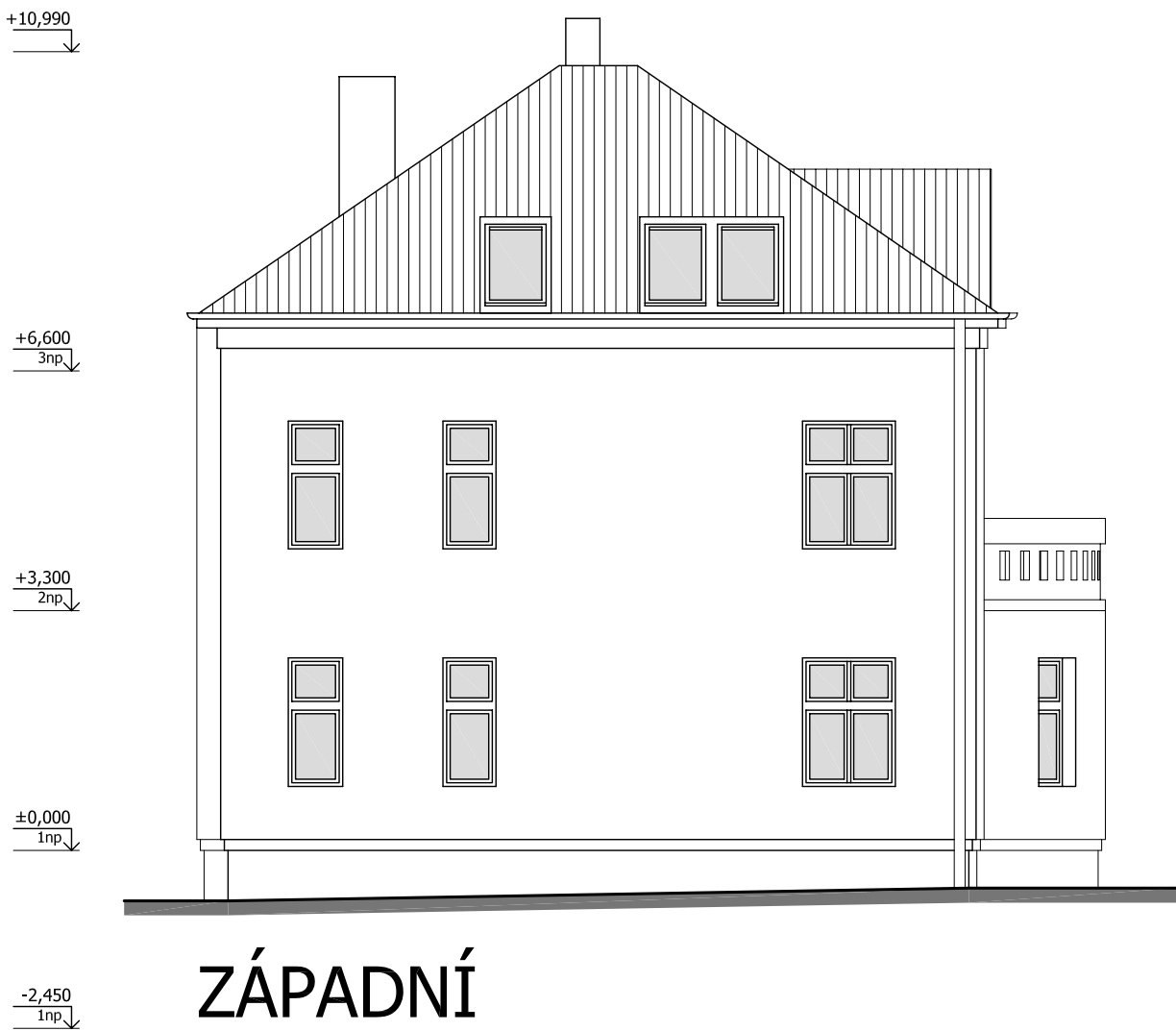


NAVRHOVANÉ ÚPRAVY

Pohled západní a jižní - M.: 1:100



Poznámky:
- Střešní okna velikosti 160x78cm - možnosti ověřit při výměně střešní krytiny.
- Všechny rozměry kontrolovat na stavbě. Neodměřujte z tohoto výkresu. Informujte architekta o nesrovnalostech důležitých pro realizaci.
- Pozice prostupů odvětrání kanalizace apod. budou upřesněny při stavbě.

0 1(2) 2(4) 3(6) 4(8)m			skupinová domácnost 2.	
Atelier	Projektant	Objednatel		Paré
RITTER a r c h i t e k t i	Ing. arch. Jan Ritter	STŘEDOČESKÝ KRAJ		
	Poděbradská 1867/7, 288 02 Nymburk	Zborovská 11, 150 21 Praha 5		
	Mob.: +420.774.285.222, E-mail: janritter.jr@gmail.com	+420.257.280.111, info@kr-s.cz		
Zodp. projektant: Ing. arch. Jan Ritter, č.aut.: ČKA 02 455		(Vyšší Hrádek, p.s.s. – Brandýs n. L.)		
Projekt		Místo stavby		Datum
2. Čelákovice, P. Bezruč 990		k.ú.: Čelákovice 619159		27 '12
Navrhované úpravy		parcely: st. 882, 883		REVIZE 01
S.Ú.: Čelákovice				
Obsah výkresu		Měřítko		Číslo výkresu
Pohled západní a jižní - návrh		1:100(1:200)		F.213