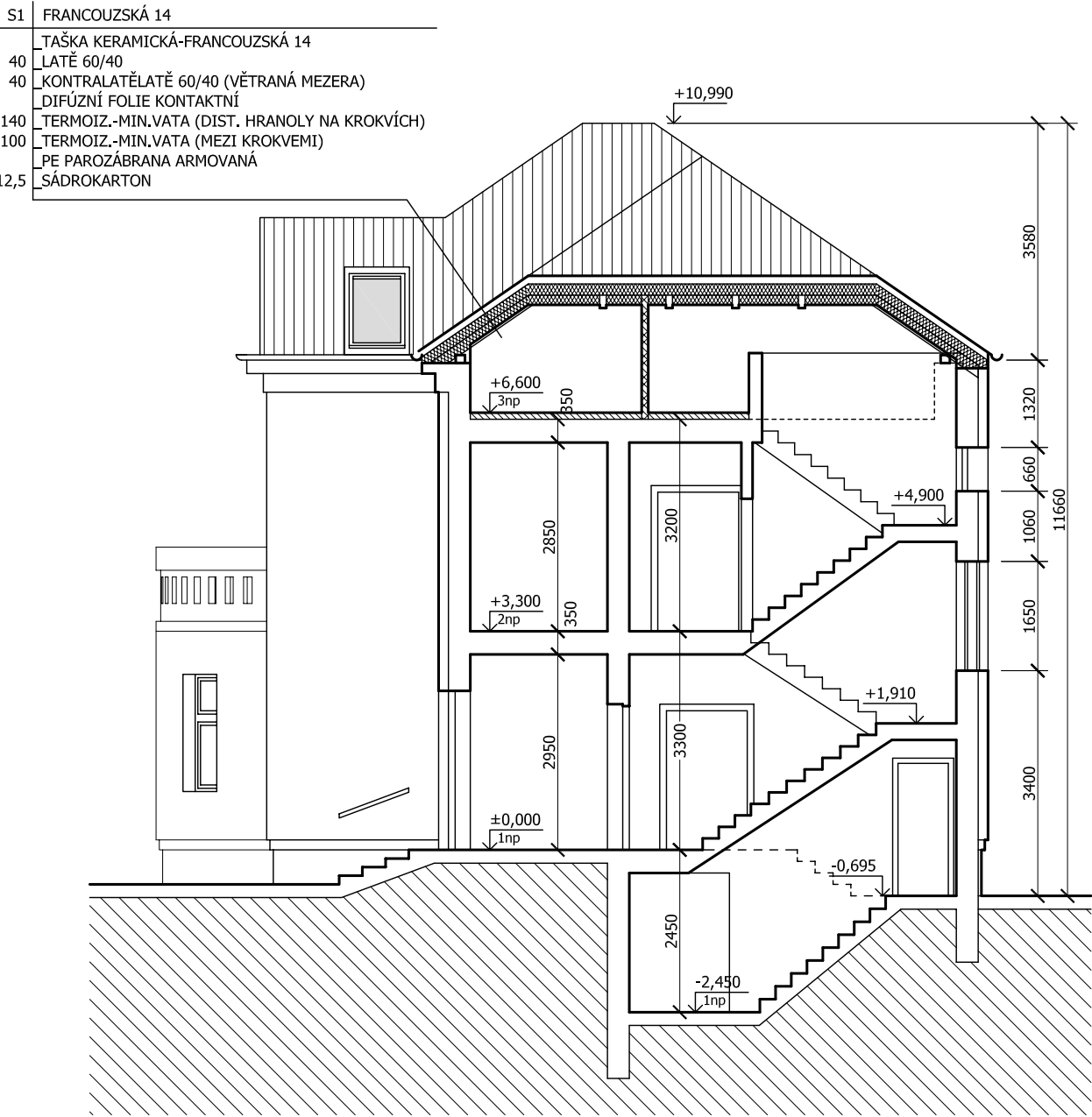
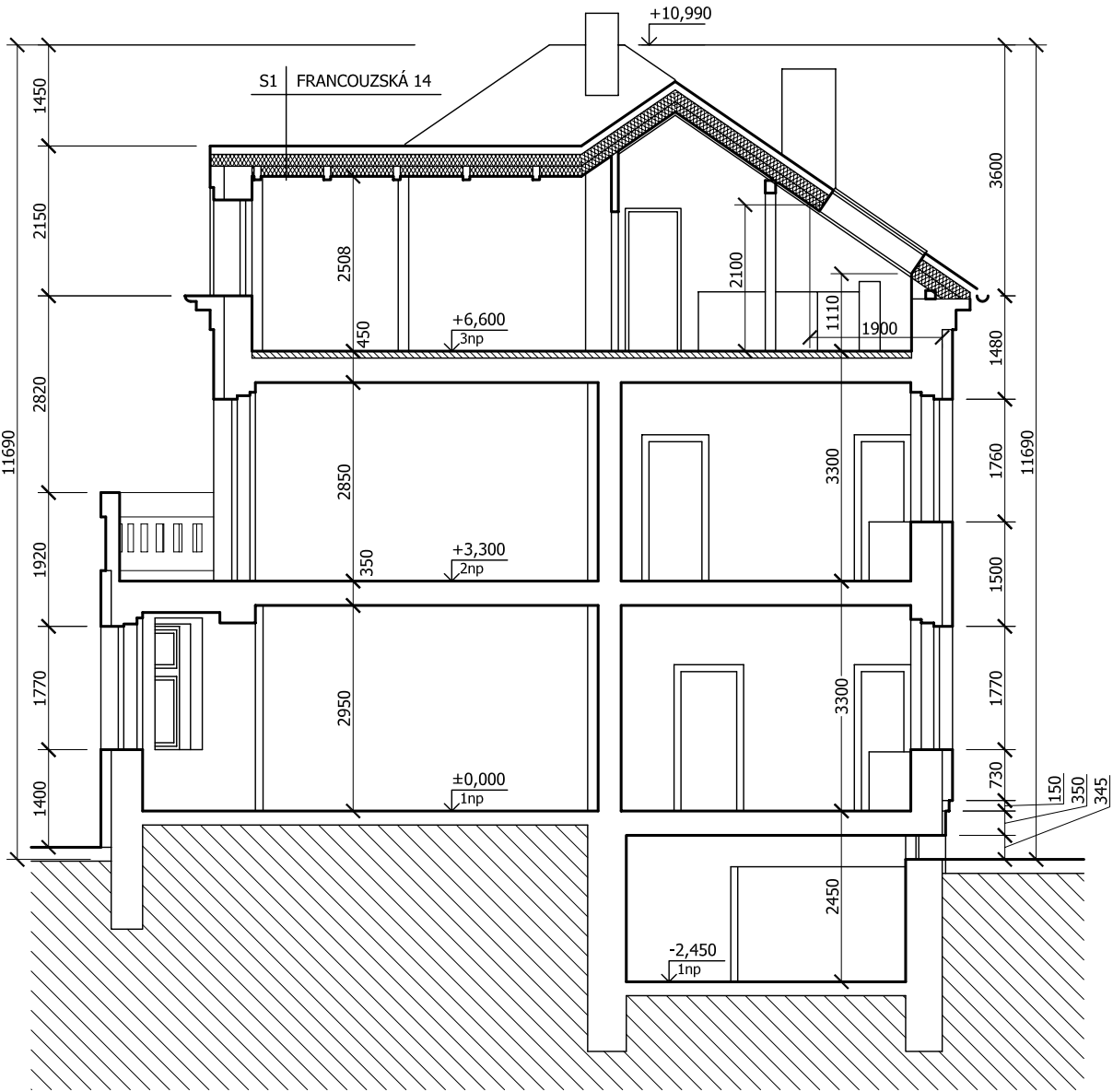


NAVRHOVANÉ ÚPRAVY

Řez A-A' (schodištěm) - M.: 1:100




Řez B-B' - M.: 1:100



Poznámky:

- Pozice podpor vazných trámů, které budou tvořit ocelové nosníky vkládané mezi stávající stropní dřevěné trámy, budou pozičně přizpůsobeny pozicím těchto dřevěných trámů a dále i otvorům v nosných stěnách v 2.NP až při stavbě. Následně se musí ověřit dále uvedené předpoklady při stanovení dimenzí vazných trámů. Je zde předpoklad snížení nutné dimenze vazného trámu při příznivém rozmístění podpor vůči sloupům. Předpokládá se, že v blízkosti sloupů jsou vazné trámy podepřeny max. á 2,00 m a v nejnepříznivějším případě pak bude sloup situován zrovna uprostřed tohoto 2,00 m dlouhého pole. Nové vazné trámy s výše uvedenými předpoklady statického působení vyhovují jako ocelové profily 2 x U140. Nové podpory pro vazné trámy v poli světlosti 4160 mm s výše uvedenými předpoklady statického působení vyhovují např. jako ocelové profily IPE270 alt. jako 2x IPE220. Nové podpory pro vazné trámy v poli světlosti 4920 mm s výše uvedenými předpoklady statického působení vyhovují např. jako ocelové profily IPE300 alt. jako 2x IPE240.
- Stávající sloupky krovu budou prodlouženy do nových vazných trámů.
- Střešní okna velikosti 160x78cm - možností ověřit při výměně střešní krytiny.
- Všechny rozměry kontrolovat na stavbě. Neodměřujte z tohoto výkresu. Informujte architekta o nesrovnalostech důležitých pro realizaci.

01234 m				skupinová domácnost 2.	
Atelier		Projektant		Objednatel	
		Ing. arch. Jan Ritter		STŘEDOČESKÝ KRAJ	
		Poděbradská 1867/7, 288 02 Nymburk		Zborovská 11, 150 21 Praha 5	
		Mob.: +420.774.285.222, E-mail: janritter.jr@gmail.com		+420.257.280.111, info@kr-s.cz	
		Zodp. projektant: Ing. arch. Jan Ritter, č.aut.: ČKA 02 455		(Vyšší Hrádek, p.s.s. – Brandýs n. L.)	
Projekt		Místo stavby		Datum	
2. Čelákovice, P. Bezruč 990		k.ú.: Čelákovice 619159		27 '12	
Navrhované úpravy		parcely: st. 882, 883		REVIZE 01	
S.Ú.: Čelákovice					
Obsah výkresu		Měřítko		Číslo výkresu	
Řezy - návrh		1:100		F.211	