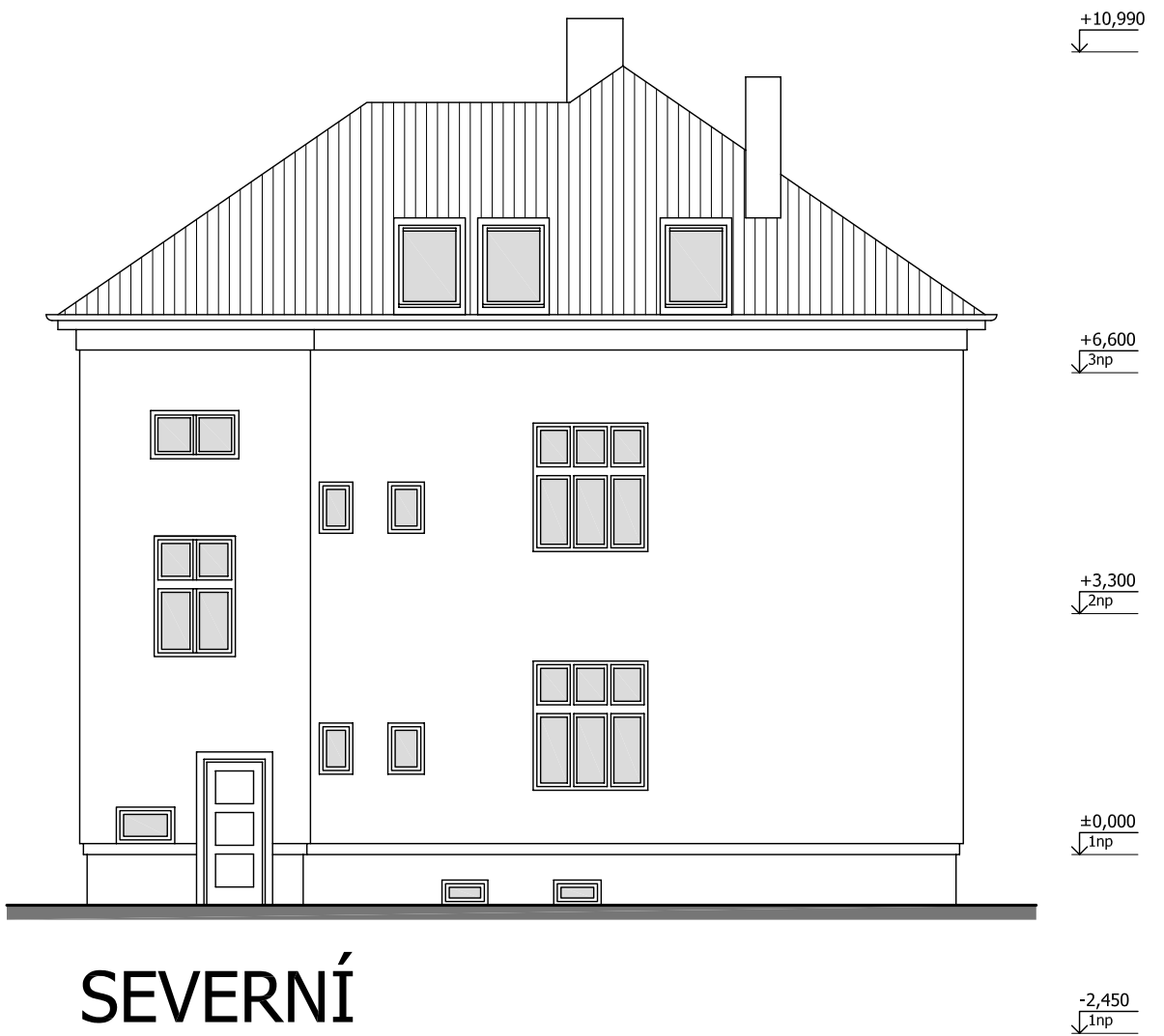
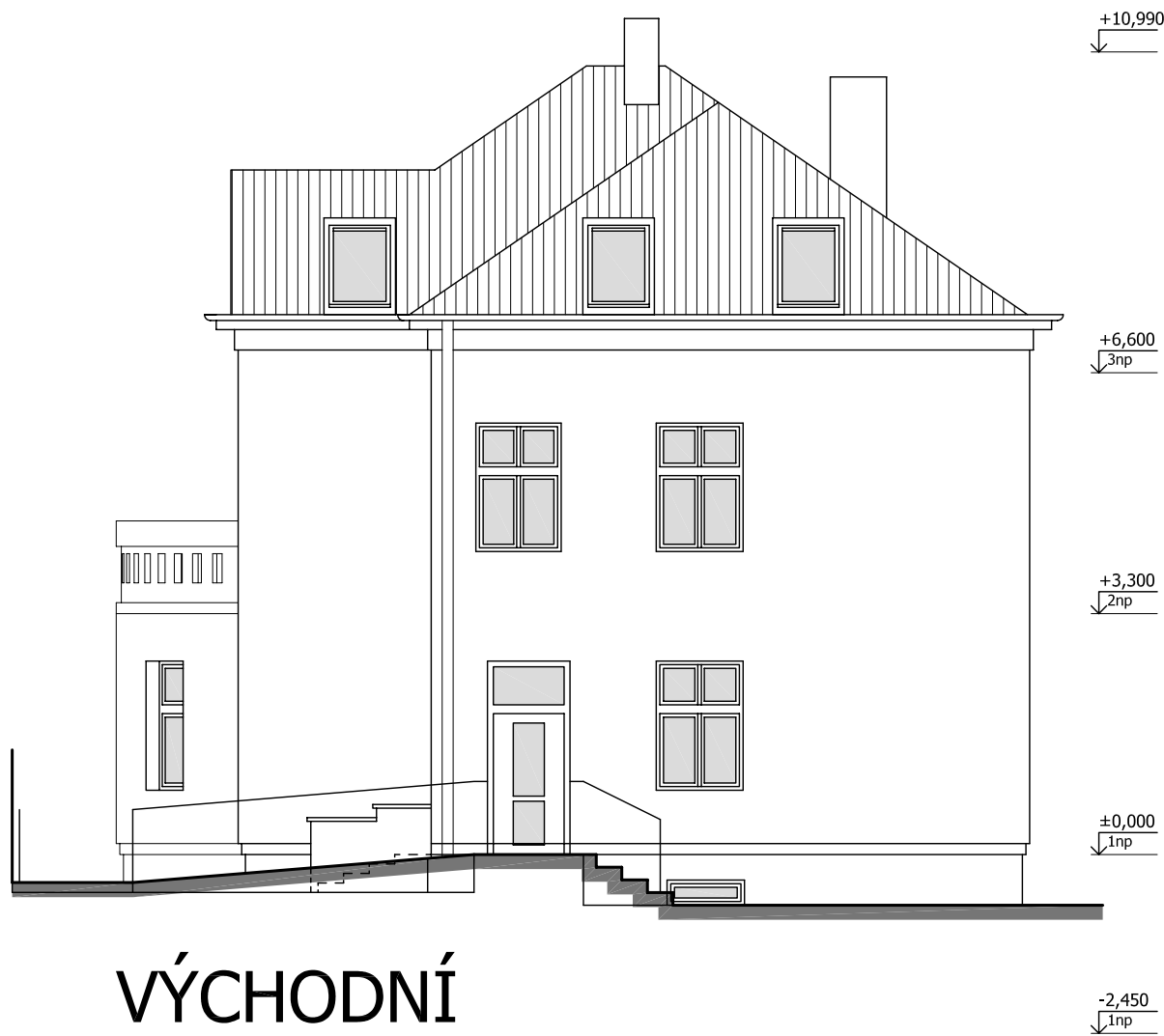



# NAVRHOVANÉ ÚPRAVY

## Pohled východní a severní - M.: 1:100



Poznámky:  
- Střešní okna velikosti 160x78cm - možnosti ověřit při výměně střešní krytiny.  
- Všechny rozměry kontrolovat na stavbě. Neodměřujte z tohoto výkresu. Informujte architekta o nesrovnalostech důležitých pro realizaci.  
- Pozice prostupů odvětrání kanalizace apod. budou upřesněny při stavbě.

01(2)2(4)3(6)4(8)m		skupinová domácnost 2.	
Atelier	Projektant	Objednatel	Paré
	Ing. arch. Jan Ritter	STŘEDOČESKÝ KRAJ	
	Poděbradská 1867/7, 288 02 Nymburk	Zborovská 11, 150 21 Praha 5	
	Mob.: +420.774.285.222, E-mail: janritter.jr@gmail.com	+420.257.280.111, info@kr-s.cz	
	Zodp. projektant: Ing. arch. Jan Ritter, č.aut.: ČKA 02 455	(Vyšší Hrádek, p.s.s. – Brandýs n. L.)	
Projekt		Místo stavby	Datum
2. Čelákovice, P. Bezruč 990		k.ú.: Čelákovice 619159	27 '12
Navrhované úpravy		parcely: st. 882, 883	III
		S.Ú.: Čelákovice	REVIZE 01
Obsah výkresu		Měřítko	Číslo výkresu
Pohled východní a severní - návrh		1:100(1:200)	F.212