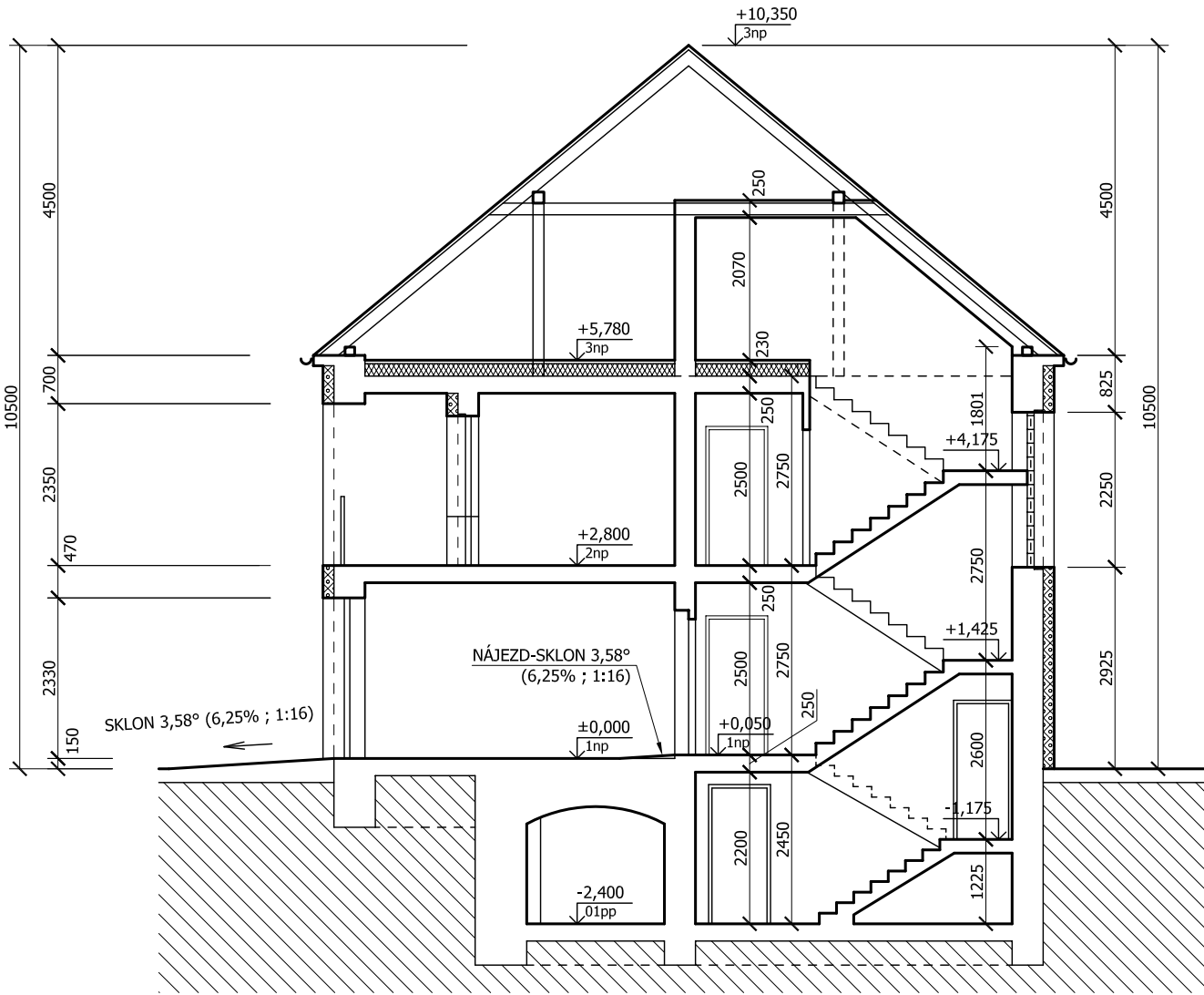


NAVRHOVANÉ ÚPRAVY

Řez A-A' (schodištěm) - M.: 1:100



legenda materiálů:

- Stávající konstrukce
- Nové příčky z keramických tvárnic
- Zateplení EPS 70 F
- Zateplení min. vatou, lambda 0,039 W/m.K
- Ostatní konstrukce, hmoty, materiály

Poznámky:
- Zateplit strop k půdě tepelnou izolací tl. 180 mm, lambda 0,039 W/m.K. Nášlapná vrstva - 2 x OSB desky tl. 25mm
- Všechny rozměry kontrolovat na stavbě. Neodměřujte z tohoto výkresu. Informujte architekta o nesrovnalostech důležitých pro realizaci.

01234 m				skupinová domácnost 3.	
Atelier		Projektant		Objednatel	
<div>RITTER</div> <div>a r c h i t e k t i</div>		Ing. arch. Jan Ritter		STŘEDOČESKÝ KRAJ	
		Poděbradská 1867/7, 288 02 Nymburk		Zborovská 11, 150 21 Praha 5	
		Mob.: +420.774.285.222, E-mail: janritter.jr@gmail.com		+420.257.280.111, info@kr-s.cz	
		Zodp. projektant: Ing. arch. Jan Ritter, č.aut.: ČKA 02 455		(Vyšší Hrádek, p.s.s. – Brandýs n. L.)	
Projekt		Místo stavby		Datum	
3. Kostelec nad Labem, Neratovická 368		k.ú.: Kostelec n. L. 670171		27 '12	
Navrhované úpravy		parcely: st. 397, 417/1		III	
		S.Ú.: Kostelec nad Labem		REVIZE 01	
Obsah výkresu		Měřítko		Číslo výkresu	
Řez schodištěm - návrh		1:100		F.309	