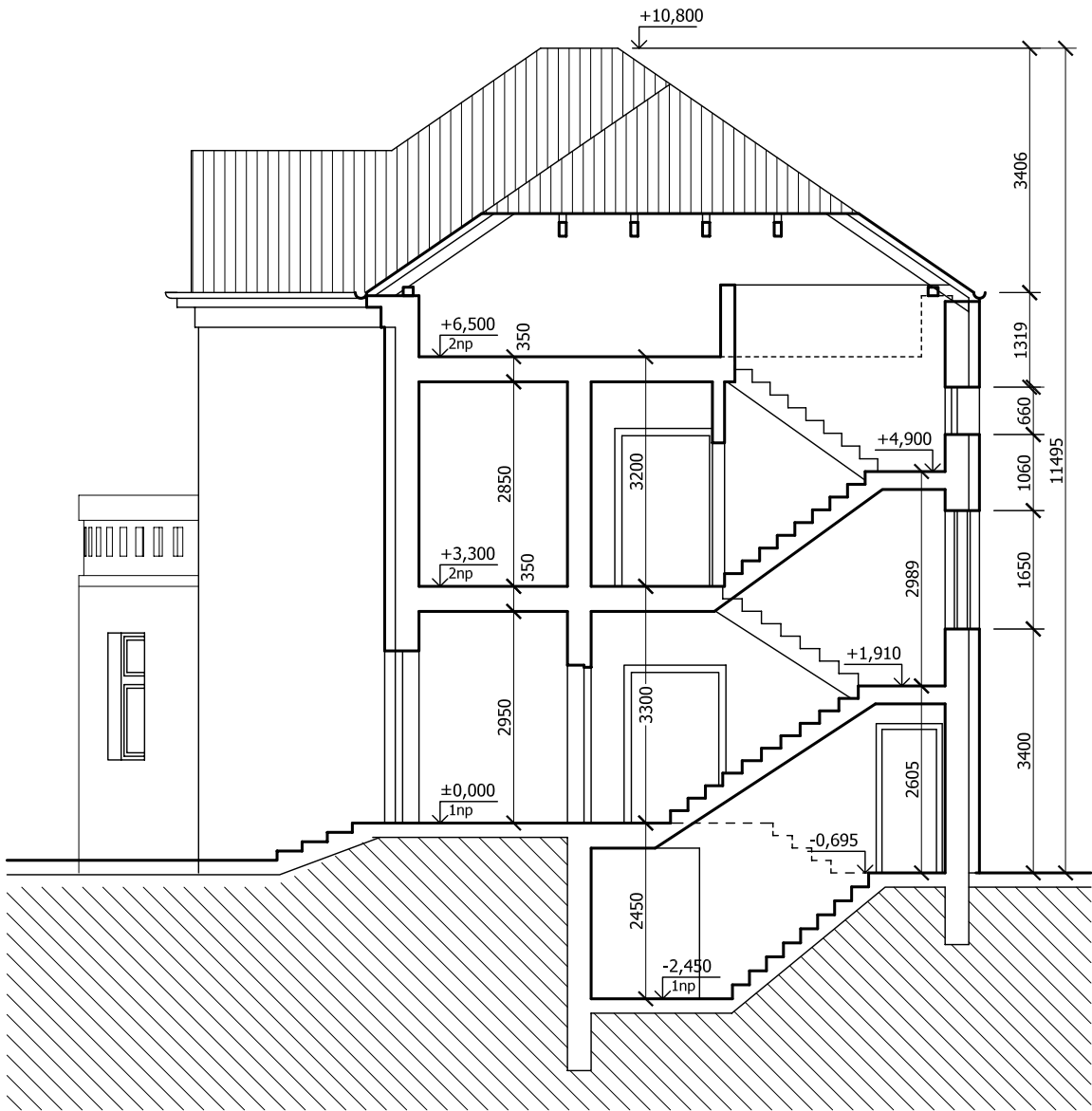


# STÁVAJÍCÍ STAV

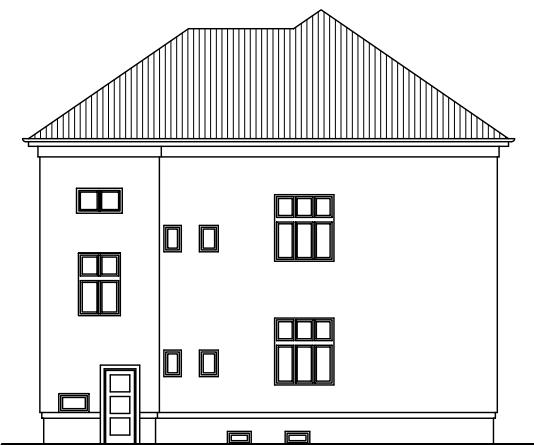
## Řez A-A' (schodištěm) - M.: 1:100



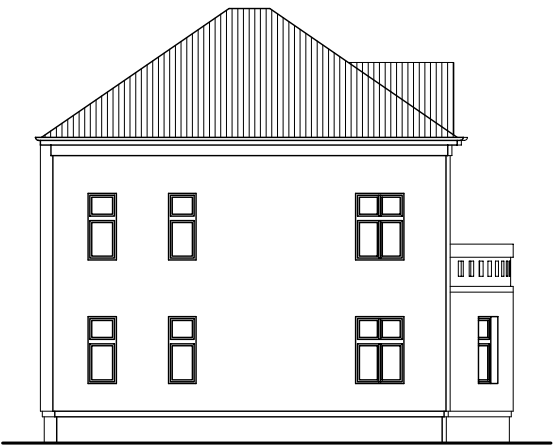
## Pohledy - M.: 1:200



VÝCHODNÍ



SEVERNÍ



ZÁPADNÍ



JIŽNÍ

Popis stávajícího objektu:  
Dům je vyzděný z plných pálených cihel a fasády jsou zateplené 15cm pěnového polystyrenu. Okna dřevěná špaletová, dveře dřevěné s obložkovými nebo rámovými zárubněmi. Stropy dřevěné trámové, podhled omítka na podbití s rákosem, podlahy parkety, PVC nebo dlažba na dřevěném záklopu. Podlaha půdního prostoru - betonová mazanina. Vytápění ústřední s radiátory a jedním plynovým kotlem umístěným v 01.PP. Suterén nevytápěn. Ohřev TUV samostatně v každé koupelně elektrickým bojlerem se zásobníkem.

Poznámky:  
- Bourací práce též v souvislosti s novými rozvody zdravotní techniky, ústředního topení a elektroinstalací  
- Všechny rozměry kontrolovat na stavbě. Neodměňujte z tohoto výkresu. Informujte architekta o nesrovnalostech důležitých pro realizaci.

0 1(2) 2(4) 3(6) 4(8)m		skupinová domácnost 2.	
Atelier	Projektant	Objednatel	Paré
<b>RITTER</b> a r c h i t e k t i	Ing. arch. Jan Ritter Poděbradská 1867/7, 288 02 Nymburk Mob.: +420.774.285.222, E-mail: janritter.jr@gmail.com Zodp. projektant: Ing. arch. Jan Ritter, č.aut.: ČKA 02 455	STŘEDOČESKÝ KRAJ Zborovská 11, 150 21 Praha 5 +420.257.280.111, info@kr-s.cz (Vyšší Hrádek, p.s.s. – Brandýs n. L.)	
Projekt	Místo stavby	Datum	
2. Čelákovice, P. Bezruč 990	k.ú.: Čelákovice 619159	27 '12	
Stávající stav	parcely: st. 882, 883	REVIZE 01	
S.Ú.: Čelákovice			
Obsah výkresu	Měřítko	Číslo výkresu	
Řez schodištěm a pohledy - stávající stav	1:100(1:200)	F.205	