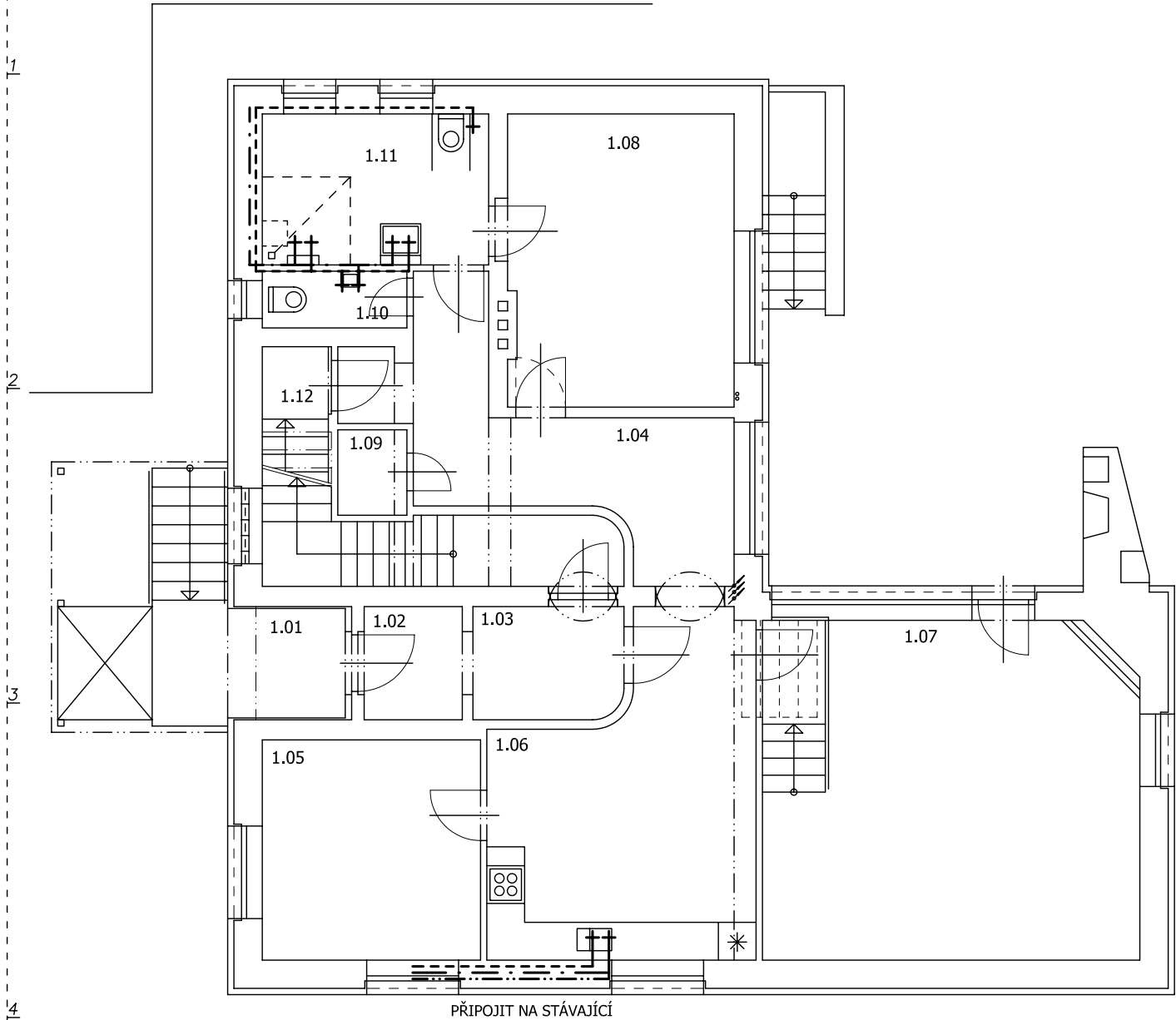
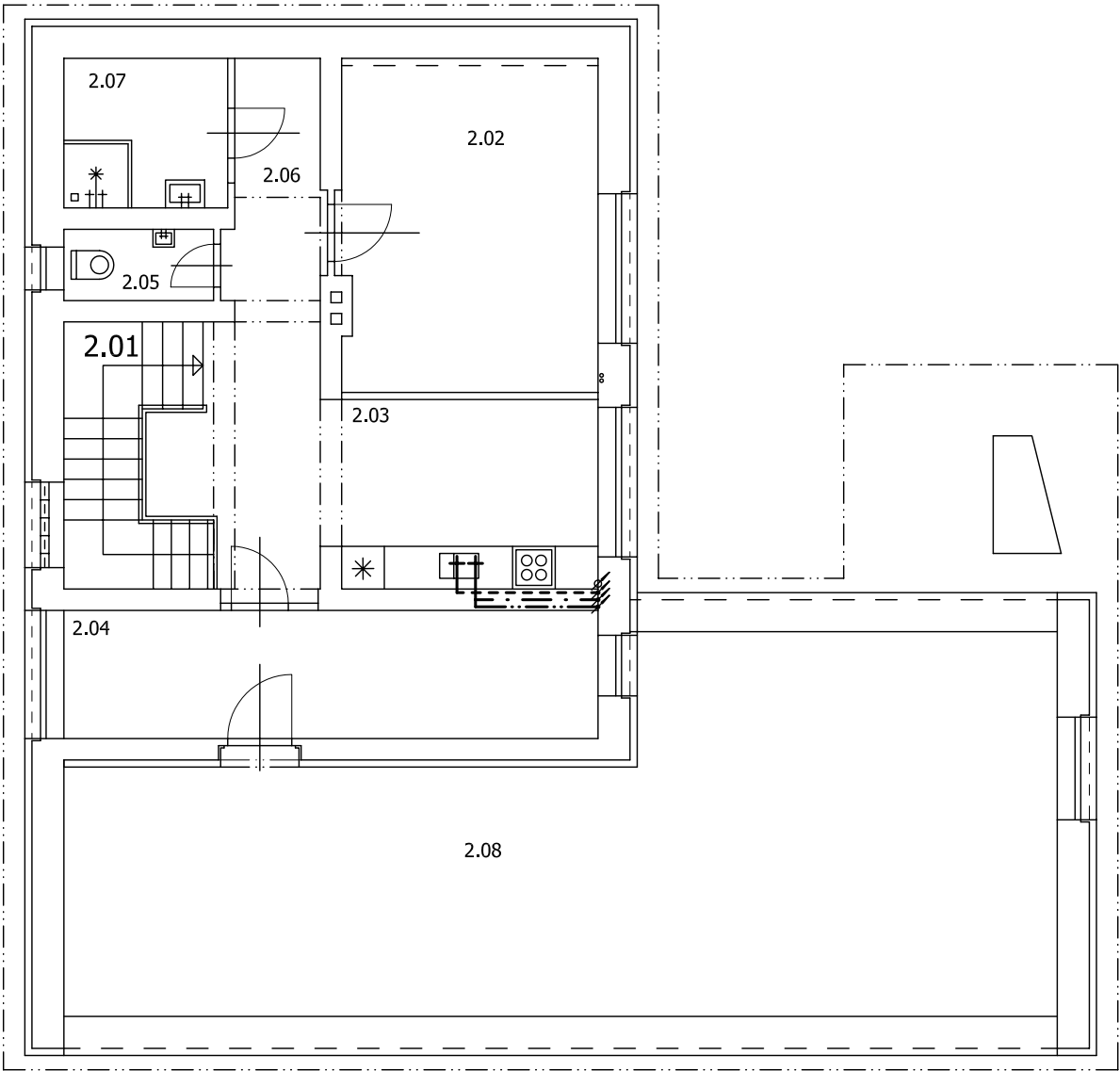


# SCHEMA DOPLŇOVANÝCH ROZVODŮ VODY


## 1.NP (přízemí) - bezb. upr.



## Půdorys 2.NP (patro)



Poznámky:  
- V 1.NP bude přiveden vodov v nově vzniklé bezbariérové koupelně pro WC, umyvadlo a výtokovou podlahovou vpust s napojením na stávající odpad. Dále bude prodlouženo připojení od stávajícího dřezu k novému umístění kuchyňské linky.  
- Ve 2.NP bude na stávající vodovod nově napojena upravená koupelna - umyvadlo, sprchový kout a umývatko na WC. Ke dřezu nové kuchyňské linky bude provedeno nové připojení ze suterénu domu.

01234 m			skupinová domácnost 1.	
Atelier	Projektant	Objednatel		Paré
	Ing. arch. Jan Ritter	STŘEDOČESKÝ KRAJ		
	Poděbradská 1867/7, 288 02 Nymburk	Zborovská 11, 150 21 Praha 5		
	Mob.: +420.774.285.222, E-mail: janritter.jr@gmail.com	+420.257.280.111, info@kr-s.cz		
	Zodp. projektant: Ing. arch. Jan Ritter, č.aut.: ČKA 02 455	(Vyšší Hrádek, p.s.s. – Brandýs n. L.)		
Projekt		Místo stavby	Datum	
1. Čelákovice, B. Smetany 1692		k.ú.: Čelákovice 619159	17 '12	
Navrhované úpravy		parcely: st. 4187, 1259/3	REVIZE 00	
		S.Ú.: Čelákovice		
Obsah výkresu		Měřítko	Číslo výkresu	
Schema doplňovaných rozvodů VODY - 01.PP, 1.NP		1:100	F.ZI1.2	