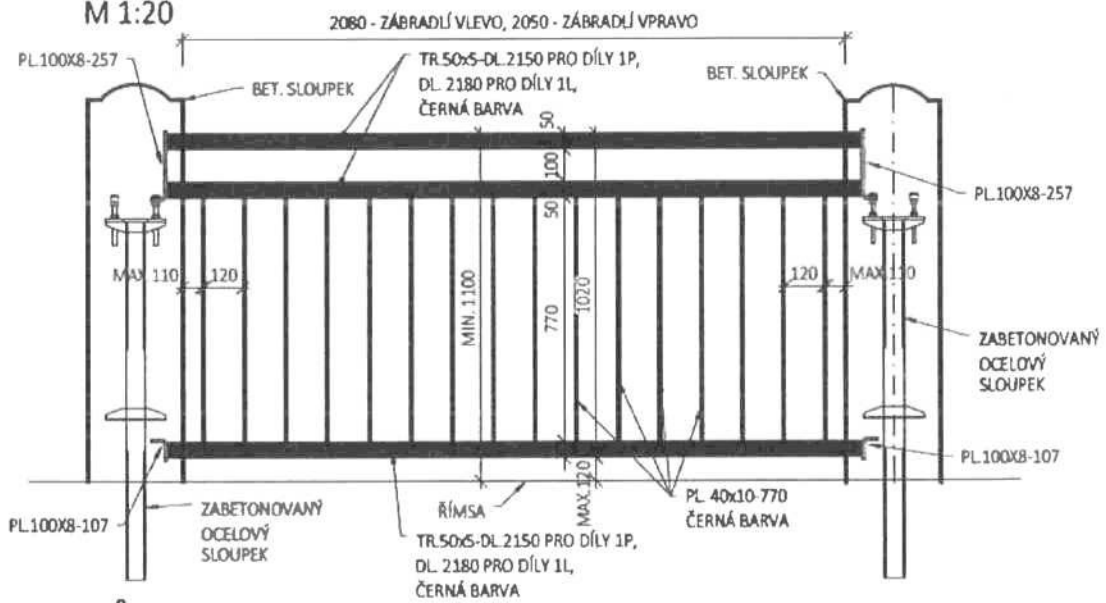
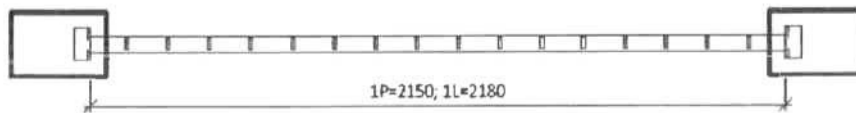


POHLED NA ZÁBRADLÍ - DÍL 1P A 1L

M 1:20



PŮDORYS





SWIETELSKY stavební s.r.o.
závod MOSTY
Sokolovská 182/79
186 00 Praha 8
T: +420 296 177 810
E: ds.mosty@swietelsky.cz
www.swietelsky.cz

Věc: Vyhodnocení cenových nabídek na MOSTNÍ ZÁBRADLÍ

AKCE: II/118 ZLONICE, rekonstrukce mostu ev.č.118-057

REKAPITULACE CENOVÝCH NABÍDEK

F-MONT s.r.o.	341 475,00 Kč bez DPH
M-KONSTRUKCE s.r.o.	312 445,00 Kč bez DPH
STAVBY OMO	339 300,00 Kč bez DPH

Jako nejvýhodnější nabídka byla vybrána nabídka od společnosti:

M-KONSTRUKCE s.r.o

K výsledné ceně je připočítané 5% VR, 5% SR, 5% Zisk (359 310,00 Kč – komplet)



SW

SI

Záv

Společnost

Oddělení příj

závod Mosty

SWIETELSKY stavební s.r.o.

Dodavatel
F - MONT s.r.o.
Obora 173
331 51 Obora
Česká republika
IČ: 28032781 DIČ: CZ28032781



Kontaktní údaje

E-mail:

Telefon:

Mobil:

Web:



Způsob úhrady: **Převodem**

Bankovní účet

115-5458420237/0100

IBAN: CZ92 0100 0001 1554 5842 0237

SWIFT: KOMBCZPP

Cenová nabídka

CN20200063



Odběratel

SWIETELSKY stavební s.r.o. Závod Mosty
APERION Center, 4.patro, Sokolovská 192/79
180 00 Praha 8
Česká republika

Datum

vystavení: **26.06.2020**

platnosti do: **31.12.2020**

CN na D+M atypického zábradlí Zlonice:

Označení dodávky	Počet m. j.	Cena za m.j.	DPH %	Bez DPH	DPH	Celkem
Dodávka a montáž včetně PKO atypického zábradlí	43,50 M	7 850,00	21	341 475,00	0,00	341 475,00

Cena je za dodávku, montáž a PKO s dopravou a vyhotovením VTD.

Sazba DPH	Základ	Výše DPH	Celkem
Základní sazba	341 475,00	0,00	341 475,00
CELKEM	341 475,00	0,00	341 475,00

Pozn.: Čísliky jsou včetně hodnot zaokrouhlení

Celkem k úhradě: 341 475,00 Kč



Daň odvede zákazník

V režimu přenesené daňové povinnosti základ DPH činí:

v základní sazbě:

341 475,00 Kč

Dodavatel:
M-konstrukce s.r.o.
Zberazská 304
264 01 Sedlčany
IČ : 24314234
DIČ: CZ24314234



M - konstrukce
s.r.o.

Investor:
Ing. Sylva Kořínková
SWIETELSKY stavební s.r.o.
závod MOSTY
APEIRON Center, 4. patro
Sokolovská 192/79
180 00 Praha 8

Značka: N-PM-052/Swietelsky/2020

Datum: 26.06.2020

cenová nabídka na akci: „II/118 Zlonice, rekonstrukce mostu ev. č. 118-057“

Na základě Vaší poptávky Vám předkládáme cenovou nabídku na výše uvedenou zakázku. Cenová nabídka byla zpracována na základě předané výkresové dokumentace.

Výroba a PKO mostní zábradlí	43,50 m	x 4 970,00 Kč =	216 195,00 Kč
montáž zábradlí	43,50 m	x 1 500,00 Kč =	65 250,00 Kč
VTD	1 VTZ	x 4 000,00 Kč =	4 000,00 Kč
<u>Nájezdy - doprava</u>	<u>2 nájezdy</u>	<u>x 13 500,00 Kč =</u>	<u>27 000,00 Kč</u>
Nabídková cena celkem bez DPH			312 445,00 Kč

Nabídková cena zahrnuje výrobu atypického trubkového zábradlí, PKO (zinek + nátěr I.cenové kategorie – celkem 280 um), dopravu na 1 nájezd na stavbu (kompletní připravenost říms) a montáž atypického trubkového zábradlí dle předané dokumentace včetně zinkovaného spojovacího materiálu, kotvení – zinkové kotvy, podmazání patních desek, dílenské přejímky, technologické postupy, závěrečnou zprávu v 1 vyhotovení.

Cena neobsahuje RDS, zpevněné plochy pro jeřáb, příjezdové komunikace, zaměření na stavbě, betonové základy, zemní práce, geodetické zaměření, vytyčení inženýrských sítí, ruční hloubení děr v případě nevhodného podložení pro beranění sloupků, radiusové svodnice včetně zakončení svodidel do země - náběhy. V případě více nájezdů na stavbu bude účtován příplatek 13 500 Kč/nájezd. Dlouhý výškový náběh- 1 ks 15 000,00 Kč, krátký výškový náběh – 1ks 10 000,00 Kč, VTD – 4 000 Kč.

Pro kalkulaci cen dodávky ocelových konstrukcí byly použity ceny vstupů hutních materiálů platných do 31.12.2020. Vyhrazujeme si právo úpravy ceny v případě zvýšení ceny materiálových vstupů po 31.12.2020 o více než 3%.

Platební podmínky: splatnost faktur bude 45 dní od doručení objednateli; bez pozastávek
fakturace po částech: 50 % po přejímce v černém stavu, 30 % po přejímce PKO a 20 % po montáži

Termíny:

- SOD nebo objednávka musí být uzavřena před zahájením prací
- záruční doba 60 měsíců na svodidla, zábradelní svodidla a zábradlí se svislou výplní od předání díla objednateli



Zapsaná v obchodním rejstříku vedeném u Městského soudu v Praze v oddílu C, vložce 195707

Bankovní spojení : Komerční banka a.s., č.úctu 107-2599260237/0100

M-konstrukce s.r.o., Zberazská 304, 26401 Sedlčany, tel: 776 877 177, www.m-konstrukce.cz

- platnost CN do 12/2020



M - konstrukce
s.r.o.

V případě, že dodávka podléhá nezávislé kontrolní činnosti supervize, vyhrajujeme si právo na dodatečnou úpravu ceny. Cena bude upravena pouze při nestandardních požadavcích ze strany supervize.

Žádáme Vás o stanovisko k námi nabízené ceně. Případnou objednávku nebo dotazy zašlete na email



S pozdravem

Kohoutová



Zapsaná v obchodním rejstříku vedeném u Městského soudu v Praze v oddílu C, vložce 195707

Bankovní spojení : Komerční banka a.s., č.účtu 107-2599260237/0100

M-konstrukce s.r.o., Zberazská 304, 26401 Sedlčany, tel: 776 877 177, www.m-konstrukce.cz

**STAVBY
OMO**



**Dodávky a montáž svodidel
Jádrové vrtání a kotevní prvky
Řezání a trhání stavebních konstrukcí
Spřažení a zesilování stavebních konstrukcí**

Cenová nabídka na dodávku a montáž zábradlí

Stavba: ZLONICE

	M	Cena (kč/m)	Čelkem
Výroba, PKO a montáž atypického zábradlí	43,5	7 800 Kč	339 300 Kč

Záruka max. 62 měsíců od zabudování do stavby při dodržení záručních podmínek, plánu údržby a opravy.

Platební podmínky: bez pozastávek

Při objednání upřesnit: podélné a příčné sklony, výšku římsy, RAL.

RAL je v ceně dle cenové skupiny I.

V Hranicích 25.6.2020

Ing. Jaroslav Číhal

Denní záznamy stavby

Leto

73775

Datum

Přehled: +6°C - 16°C Občasno
Prac. doba: 700 - 1200 h
Příčt. prac. jednotek: 9
Mechanizace: Dřevní ruční nástroje, WC
Použití: J. materiál
Prac. post.: Běžná dřevěná stavba
- Uložení latí vnitřně do dřeva
- Spojení dřevu okolo dřeva
A. U okou misku
- Spojení potrubí s ústí
Pod most
- práce dřevem a materiálem
2x stavbu
- dřevěná konstrukce střeš.

Přehled: +7°C - 17°C Občasno
Prac. doba: 700 - 1200 h
Příčt. prac. jednotek: 8
Mechanizace: Dřevní ruční nástroje, WC

Prac. post.: Odvoz koncových a vnitřních
konstrukcí
- Úklad stavebníků a dřeva
- Demontáž dřevěné konstrukce
- Úklad potrubí střeš. OS-C

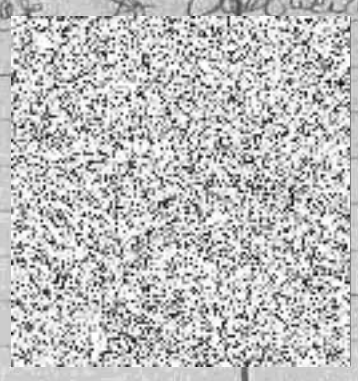
Přehled: +1°C - 17°C Polohno, Občasno
Prac. doba: 700 - 1200 h
Příčt. prac. jednotek: 8
Mechanizace: Dřevní ruční nástroje
Prac. post.: Práce s materiálem A. U okou
- Úklad koncových konstrukcí
- Úklad prov. látka

Záznamy stavby

ZADÁNÍ

21.11.2020

Ke dni vzniku domu pro bydlení a provozování
 výroby stavební práce. Stavba, zařízení
 stavby a vybavení a vybavení.
 Účel: Kvalitativní řešení práce, které
 měly být součástí pracovního programu
 stavby. Ke dni vzniku stavby
 ke dni vzniku stavby a provozování
 stavby "stavby domu".



„II/118 Zlonice, rekonstrukce mostu ev.č. 118 - 057“

konaného dne 11.listopadu 2020

Přítomni: dle prezenční listiny, která je přílohou tohoto zápisu

**A. Postup výstavby a kontrola harmonogramu
SO 201 – Rekonstrukce mostu**

- římsy – bednění
- římsy – betonáž
- montáž zábradlí
- základní koryta potoka a prostoru pod mostem

B. Zpráva zhotovitele o postupu prací

- pokládka LA – ochrana izolace mostovky
- montáž zábradlí
- úprava předpolí

C. Úkoly vyplývající z problematiky výstavby

Není.

D. Kontrola úkolů z minulých KD

7.1. Je nutná pravidelná kontrola veškerého instalovaného dopravního značení zřízeného v rámci DIO, zejména na objízdných trasách.

průběžně plněno

E. Různé

Po zaměření v rámci zpracování RDS bylo zjištěno „neodvodněné“ místo na pravé straně před mostem ve směru staničení, které nebylo řešeno v PDSP.

Pro posouzení a odsouhlasení řešení odvodu vod budou zpracovány alternativy (kanalizace/štěrbínový žlab + skluzy do potoka) včetně finančních nákladů a proveditelnosti.

Stále jsou přerušeny stavební práce, které není možné vykonávat z důvodu stavby plotových/opěrných zdí.

Dle sdělení objednatele bylo vyhlášeno zadávacího řízení na výběr dodavatele předmětu díla, (plotové zdi), ve zkráceném režimu. Otvírání obálek 13.11.2020. Vzhledem k předpokládanému době vyhodnocení a uzavření SOD na předmětné stavební práce je předpoklad vlastní realizace prací v termínu 12/2020-01/2021, bude stavba k 23.11.2020 „zazimována“ a zastaveny veškeré práce. Práce, které bylo možné zrealizovat a které nebyly omezeny stavbou plotových zdí byly v plné míře provedeny.

V dalších pracích se bude pokračovat až po dokončení stavby plotových zdí včetně aktualizace HMG dokončení stavby mostu.

Zapsal:

IBH spol. s r.o. – Petr Burger, TDI

Prezenční listina

Kontrolní den č. 17 – 11.11.2020

„II/118 Zlonice, rekonstrukce mostu ev.č. 118 - 057“

INSTITUCE	JMÉNO	TELEFON	E-MAIL	PODPIS
<i>Objednatel</i> KSÚS SK	Marek Hanuš			
<i>Zhotovitel</i> Swietelsky stavební s.r.o.	M.Jakimczuk, DiS.			
	M.Blahovič			
<i>TD</i> IBH spol. s r.o.	Ing. Miroslav Bureš			
	Petr Burger			
	Mgr.T. Macenauer			
<i>GP</i> SUDOP Praha a.s	Ing. Dana Wangler			
RDS SAGASTA s.r.o.	Ing.Kuczik Dávid			
<i>Další účastníci</i>	Antonín Chochola			
	Piskač			
	Ing.Jiří Pocs			

VÁŠ DOPIS ZNAČKY:

ZE DNE:

NAŠE ZNAČKA: 2021/63/209

VYŘIZUJE:

Ing. Dapo Wandler

TEL.:

MOB:

E-MAIL:

IDDS:

MÍSTO / DATUM:

Praha / 14. duben 2021

KSÚS Středočeského kraje
p. Marek Hanuš**II/118 Zlonice, rekonstrukce mostu ev.č. 118 – 057****Vyjádření Autorského dozoru č. 3**

Vážený pane Hanuši,

dne 6. 4. 2021 jsme dostali (e-mail od pana Michala Blahoviče, SWIETELSKY stavební s.r.o.), k posouzení podklady pro ZBV 2. Tyto podklady byly 7. 4. 2021 (e-mail od pana Marka Hanuše, KSÚS Středočeského kraje) aktualizovány.

Předmětem změny uvedené v ZBV 2 jsou:

- a) změna projektové dokumentace vyvolaná dodatečnými požadavky NPÚ,
- b) zimní opatření z důvodu přerušení stavby,
- c) doplnění dodatečného odvodnění komunikace.

V rámci zpracování RDS a následného projednávání s NPÚ byl zapracován požadavek NPÚ, který se týká tvaru a kotvení zábradlí. Položky rozpočtu č. 67 a 68 byly kompletně nahrazeny položkami novými č. 2004 a 2005.

V důsledku zařazení nové samostatné akce II/118 Zlonice, oprava zdí (investor KSÚS Středočeského kraje), nemohla být stavba rekonstrukce mostu dokončena a zprovozněna do konce roku 2020. Stavební práce byly přerušeny a následně v jarních měsících roku 2021 obnoveny. Dochází tím k prodloužení doby výstavby a tím i prodloužení dopravně inženýrských opatření včetně zařízení staveniště a nájmu příslušných dotčených pozemků. Položky rozpočtu č. 167, 168, 170, 174 byly navýšeny a nově byly zařazeny položky č. 2020 a 2021.

V rámci zaměření aktuálního stavu povrchu navazující komunikace na most je navrženo doplnění kanalizační vpusti s vývodem tak, aby byl zajištěn odvod vody z komunikace. Do rozpočtu jsou doplněny položky č. 2006-2019.



Výše uvedené změny nebylo možné předvídat a jsou nezbytné pro realizaci stavby. S návrhem ZBV 2 AD souhlasí.

S pozdravem



130 80 Pr
209 -

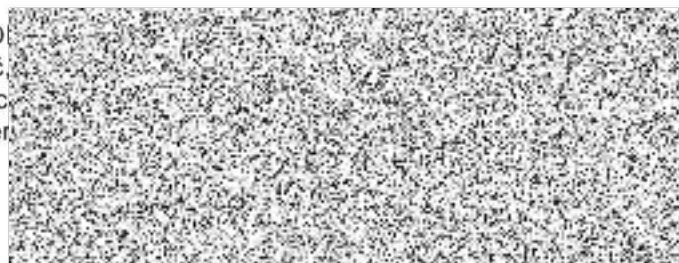


Ing. Dana Wangler
vedoucí střediska mostů
SUDOP PRAHA a.s.

Rozdělovník:

1. IBH spol. s r.o.
2. SWIETELSKY stavební s.r.o.,
3. SUDOP PRAHA a.s.

p. Petr Burger, TD
p. Michal Blahovič
pan Michal Jakimc
Ing. Dana Wangler



V Kladně dne: 9.dubna 2021

Vyřizuje: P. Burger

KSSÚ Středočeského kraje
Zborovská 11
150 00 Praha 5Věc: „II/118 Zlonice, rekonstrukce mostu ev.č. 118 - 057“
změny oproti PDPS

Vyjádření TDS – k návrhu ZBV 2

Předmětem změny je:

1. Úprava tvaru a kotvení zábradlí
2. Zimní opatření – přerušení stavby
3. Dodatečné odvodnění

1. Na základě dodatečného požadavku NPÚ a MÚ Slaný odbor kultury – památkové péče během výstavby, dochází k úpravě tvaru a kotvení zábradlí oproti zadávací dokumentaci.

Zábradlí bude upraveno doplněním třech vodorovných trubek namísto pásovin, jejich kotvení do bočních sloupků, zrušení kotvení do chodníku, včetně zrušení patních plechů. Sloupky zábradlí provedené jako kopie stávajících budou natřeny na bílo, hrany budou mít drobně sražené.

2. Do doby provedení stavby „II/118 Zlonice, oprava zdí“ (samostatná akce KSÚS Středočeského kraje), není možné dokončit a provozovat stavbu „II/118, rekonstrukce mostu ev.č. 118-057“. Je nutné zastavit stavební práce a s tím spojené odstranění a následně znovu zřízení ZS a prodloužení doby osazeného dopravního značení. Z tohoto důvodu došlo k prodloužení doby výstavby nájmu přechodného dopravního značení o zimní přestávku.

3. Po zaměření v rámci zpracovávání RDS bylo zjištěno „neodvodněné“ místo na pravé straně před mostem ve směru staničení, které nebylo řešeno v PDSP.

Pro posouzení a odsouhlasení řešení odvodu vod byly zpracovány alternativy, (kanalizace/štěrbinový žlab + skluzy do potoka) včetně finančních nákladů a proveditelnosti.

S ohledem na spádové poměry povrchu asfaltových vozovky na mostě a stávající navazující komunikace je bude zajištěn odvod vody pomocí kanalizační vpusti s vývodem.

S ohledem na shora uvedené skutečnosti, které dodavatel nemohl předvídat a ani je nezavinil, technický dozor objednatele s předloženým navrhovaným technickým řešením výstavby předmětného mostu **souhlasí**, a považuje je za oprávněné.

Z návrhu změn vyplývá, že jsou nezbytné pro realizaci stavby a jejímu dokončení.

Za IBH s.r.o.

Petr Burger





Středočeský kraj
se sídlem Zborovská 11
150 21 Praha 5
pan Martin Herman
radní pro oblast investic a veřejných zakázek

SWIETELSKY stavební s.r.o.
závod MOSTY
Sokolovská 162/79
180 00 Praha 8
T: +420 296 177 810
E: ds.mosty@swietelsky.cz
www.swietelsky.cz

Váš dopis zn. / ze dne: Naše značka: Vyřizuje: E: T: Dne:
07/133/20/MBE Ing. Michal Beňa [redacted] [redacted] 17. 9. 2020

Věc: Žádost o uzavření dodatku ke Smlouvě s ohledem na přerušení prací na Díle z důvodů na straně objednatele

Oznámení o nutnosti prodloužení termínu dokončení díla

Stavba/Dílo: II/118 Zlonice, rekonstrukce mostu ev. Č. 118-057
Smlouva o dílo: číslo smlouvy zhotovitele S19-073-0030 (dále jen „Smlouva“)

Vážený pane Hermane,

obracíme se na Vás v souvislosti se Smlouvou, a to s žádostí o projednání a následné uzavření dodatku ke Smlouvě, kterým dojde k **prodloužení termínů plnění uvedených v čl. II odst. 2.1 Smlouvy, a to z důvodů přerušení prací vámi jako objednatele prací dle Smlouvy, a to z důvodů na vaší straně, jak dále uvedeno.**

Smlouvou o dílo jsme se zavázali provést dílo specifikované v čl. I odst. 1.1 až 1.4 Smlouvy v termínu do 20 týdnů ode dne protokolárního předání staveniště, ke kterému došlo dne 20.3.2020. Dodatkem č. 1 schváleným radou kraje usnesením č. 058-64/2020/RK ze dne 31.8.2020 došlo k prodloužení termínu dokončení o 6 týdnů, Termín dokončení díla Dodatkem č.1 byl stanoven na 18.9.2020.

Dne 25. 8. 2020 došlo zástupcem objednatele, a to konkrétně jeho TDI (p. Petr Burger) k přerušení prací na Stavbě, když ve stavebním deníku (č.l. 73751) resp. zápisu z KD č. 12 ze dne 2.9.2020 uvedl, že se přerušují práce z důvodu na straně objednatel, a to do dokončení navazujících objektů (blokových zdí), které nebyly součástí PD, a které je nutné opravit na základě vyjádření NPÚ včetně ochrany a zabezpečení inženýrských sítí (ČEZ a CETIN)

Smlouva v čl. II odst. 2.5 předpokládá dohodu smluvních stran o přiměřeném prodloužení doby plnění mj. v případě, že dodavatel nebude moci plynule pokračovat v pracích z jakéhokoliv důvodu na straně objednatele; za okolností na straně objednatele se považují i případné opatření, stanoviska či rozhodnutí orgánů státní správy nebo správců sítí, v důsledku kterých se navýší objem prací a dodávek oproti předpokladu stanovenému v projektové dokumentaci a výkazu výměr, to vše za předpokladu, že taková rozhodnutí, opatření či stanoviska



nebudou vyvolána činností či nečinností dodavatele.

Dle ust. čl. I odst. 2.6 Smlouvy je změna termínů možná, dohoda o změnách uvedených v bodě 2.5 Smlouvy **musí být vždy provedena písemně formou dodatku ke smlouvě.**

SWIETELSKY stavební s.r.o.
závod MOSTY
Sokolovská 192/79
180 00 Praha 8
T: +420 296 177 810
E: ds.mosty@swietelsky.cz
www.swietelsky.cz

Vzhledem k tomu, že v současnosti nám není známa doba, po kterou nebude možné dílo dle Smlouvy realizovat, a za účelem odstranění dalších pochybností (nás jako zhotovitele) stran termínu plnění dle Smlouvy, žádáme tímto objednatele o potvrzení skutečnosti, že dojde k uzavření dodatku ke Smlouvě, kterým dojde k posunutí termínu plnění uvedeného v čl. II odst. 2.5 Smlouvy, a to od dobu, po kterou nebude možné dílo, nebo část díla, dle Smlouvy realizovat, byť k takovému prodloužení již fakticky dochází ze zákona, když zhotovitel nemůže z důvodů na straně objednatele dílo realizovat dle Smlouvy.

S pozdravem
SWIETELSKY stavební s.
Ing. Michal Beňa
Ředitel závodu MOSTY



Sokolovská
IČO: 48035599

Rozdělovník: p. Martin Herman (poštou)
Bc. Dvořák Zdeněk (mailem zdenek.dvorak@ksus.cz)

V Říčanech 03. 05. 2021

Evidenční číslo: 24669/2021-KSÚS

Číslo jednací: 161/21/KSUS/OI/KRK

Vážený pan
Ing. Michal Beřa
Ředitel závodu
Závod mosty
SWIETELSKY stavební s.r.o.
APEIRON Center, 2. patro
Sokolovská 192/79
186 00 Praha 8

Věc: II/118 Zlonice, rekonstrukce mostu ev. č. 118-057



Vážený pane řediteli,

Středočeský kraj v zastoupení Krajská správa a údržba silnic Středočeského kraje, p. o. (dále jen KSÚS), jako investor akce „II/118 Zlonice, rekonstrukce mostu ev. č. 118-057“ je seznámena s žádostí o zpracování ZBV na Vámi uvedené okolnosti, které se v projektové dokumentaci ve stupni PDPS nedaly předpokládat, kdy v rámci prodloužení výstavby zhotovitel nárokuje finanční prostředky na demontáž a montáž zařízení staveniště a dále finanční prostředky na DIO. V rámci stavby bylo, taktéž nutné zajistit odvodnění přidáním jedné UV před mostem u stávající komunikace. KSÚS souhlasí se zpracováním Změnových listů.

KSÚS bere na vědomí, že zhotovitel nemohl v době zadávací lhůty soutěže předvídat výskyt těchto okolností, a proto KSÚS žádá zhotovitele společnost SWIETELSKY stavební s.r.o. o vypracování Změnových listů, a to v souladu se směnicí KSÚS, která je nedílnou součástí Smlouvy o dílo. Tyto ZBV budou následně projednány a podrobně posouzeny supervizorem zakázky, následně budou posouzeny vedením KSÚS a předloženy na jednání Rady kraje.

S pozdravem

**Krajská správa a údržba silnic
Středočeského kraje,** (149)
příspěvková organizace

Zborovská 150 21 Praha 5
IČO: 00066001 DIČ: CZ00066001

Ing. Jan
Ředitel

Krycí list ZBV

Název a evidenční číslo Stavby:

II/118 Zlonice, rekonstrukce mostu ev. č.118-057

Název stavebního objektu/provozního souboru (SO/PS):

Vedlejší náklady

Číslo SO/PS /

/ číslo Změny SO/PS:

VRN/1

Číslo ZBV:

3

Objednatel:

Středočeský kraj

Zborovská 81/11, 150 21 Praha 5, Smíchov

IČ: 70891095 DIČ: CZ70891095

Zhotovitel:

SWIETELSKY stavební s.r.o.

Pražská tř. 495/58, České Budějovice 3, 370 04 České Budějovice

IČ: 48035599 DIČ: CZ48035599

Rekapitulace ZBV č. 3 dle Skupin 1, 2, 3, 4, 5

část ZBV č.	Cena navrhovaných Změn záporných	Cena navrhovaných Změn kladných	Cena navrhovaných Změn záporných a Změn kladných celkem
3.1	0,00	0,00	0,00

část ZBV č.	Cena navrhovaných Změn záporných	Cena navrhovaných Změn kladných	Cena navrhovaných Změn záporných a Změn kladných celkem
3.2	0,00	0,00	0,00

část ZBV č.	Cena navrhovaných Změn záporných	Cena navrhovaných Změn kladných	Cena navrhovaných Změn záporných a Změn kladných celkem
3.3	0,00	0,00	0,00

část ZBV č.	Cena navrhovaných Změn záporných	Cena navrhovaných Změn kladných	Cena navrhovaných Změn záporných a Změn kladných celkem
3.4	0,00	0,00	0,00

část ZBV č.	Cena navrhovaných Změn záporných	Cena navrhovaných Změn kladných	Cena navrhovaných Změn záporných a Změn kladných celkem
3.5	0,00	190 410,00	190 410,00

Suma ZBV č.	Cena navrhovaných Změn záporných	Cena navrhovaných Změn kladných	Cena navrhovaných Změn záporných a Změn kladných celkem
3	0,00	190 410,00	190 410,00

Části ZBV se číslují číslem ZBV, za kterým je tečka a index udávající číslo Skupiny. Stejný systém číslování se používá pro jednotlivé Evidenční nebo Změnové listy a pro Rozpis ocenění změn položek.

ZBV - krycí list

Číslo paré:

1

Změnový list

Název a evidenční číslo Stavby: II/118 Zlonice, rekonstrukce mostu ev. č. 118-057 Název stavebního objektu/provozního souboru (SO/PS): Vedlejší náklady	Číslo SO/PS / / číslo Změny SO/PS: <p style="text-align: center;">VRN/1</p>	Číslo ZBV: <p style="text-align: center;">3.5</p>
--	--	---

Strany smlouvy o dílo č. S-6879/DOP/2018 na realizaci uvedené Stavby uzavřené dne 25. 10. 2018 (dále jen Smlouva):

Objednatel: Středočeský kraj se sídlem Zborovská 81/11, 150 21 Praha 5, Smíchov

Zhotovitel: SWIETELSKY stavební s.r.o. se sídlem Pražská tř. 495/58, České Budějovice 3, 370 04 České Budějovice

Přílohy Změnového listu:	Paré č.	Příjemce
1. Krycí list	1	Objednatel
2. Změnový list	1	Zhotovitel
3. Zápis o projednání ocenění soupisu prací	1	Projektant
4. Rozpis ocenění Změn položek	1	Stavební dozor
5. Přehled zařazení změn do skupin	1	Supervize - RDK
6. Přehled dalších dokladů	1	
Další doklady	10	

Iniciátor změny: Zhotovitel

Popis a zdůvodnění Změny:

Zimní opatření - přerušení stavby

Do doby provedení stavby „II/118 Zlonice, oprava zdl“ (samostatná akce KSÚS Středočeského kraje), není možné dokončit a zprovoznit stavbu „II/118, rekonstrukce mostu ev.č. 118-057“.

Je nutné zastavit stavební práce a s tím spojené odstranění a následné znovu zřízení ZS (prodloužení doby osazeného dopravního značení - ZBV 2). Zařízení staveniště se muselo obnovit - obnovení plochy pro ZS, dovoz buněk z centrály Swietelsky (Tábor), návoz materiálu, sociálních zařízení vč. manipulační techniky - jeřáb (místo nakládky, stavba).

Tato změna vznikla na základě zjištěných skutečností při realizaci stavby. Jedná se o Změnu nepodstatnou, ale nezbytnou, která je tak podle § 5, odst. 1, písm. e), resp. podle § 12 Směrnice R-SM-36 Krajské správy a údržby silnic Středočeského kraje (účinnost od 29.5.2017) upřesňující provádění změn závazků dle zákona č. 134/2016 Sb., o zadávání veřejných zakázek zařazena do **Skupiny 5**.

Z hlediska Zákona o zadávání veřejných zakázek č. 134/2016 Sb. tato Změna nepředstavuje vznik podstatné změny závazku a dle § 222, odst. 4) se jedná o změnu, která nemění celkovou povahu veřejné zakázky.

Údaje v Kč bez DPH:

Cena navrhovaných Změn záporných	Cena navrhovaných Změn kladných	Cena navrhovaných Změn záporných a Změn kladných celkem	Součet absolutních hodnot Změn kladných a Změn záporných
0,00	190 410,00	190 410,00	

Podpis vyjadřuje souhlas se Změnou:

Zhotovitel (stavbyvedoucí)	jméno	Aleš Hána	datum
Projektant (autorský dozor)	jméno	Ing. Dana Wangler	datum
Stavební dozor	jméno	Ing. Miroslav Bureš	datum <i>29. 5. 21</i>
Supervize	jméno	Ing. Václav Chytil	datum
Zástupce Objednatele:	jméno	Ing. Jan Lichtneger	datum
Objednatel a Zhotovitel se dohodli, že u tohoto SO/PS, který je součástí uvedené Stavby, budou provedeny Změny, zdůvodněny, dokladovány a oceněny v dokumentaci této Změny. Smluvní strany shodně prohlašují, že Změny dle této změny zlepšení dle čl. 13.2 Smluvních podmínek. Tento Změnový list představuje dodatek Smlouvy. Smlouva se mění v Změnovém listu. V ostatním zůstávají práva a povinnosti Objednatele a Zhotovitele sjednané ve Smlouvě nedotčeny, osoby oprávněné jednat jménem nebo v zastoupení Objednatele a Zhotovitele své podpisy.			
Objednatel (Oprávněná osoba Objednatele)	jméno	Libor Lesák	datum
Zhotovitel	jméno	Ing. Michal Befa Ing. Alice Ondřejčková	datum

ZÁPIS

**o projednání ocenění soupisu prací a ceny stavebního objektu/provozního souboru (SO/PS)
pro všechny skupiny - pro ZBV číslo: 3**

Název Stavby: II/118 Zlonice, rekonstrukce mostu ev. č.118-057	
Číslo SO/PS / číslo Změny SO/PS:	VRN/1
Název stavebního objektu/provozního souboru (SO/PS): Vedlejší náklady	

Údaje v Kč bez DPH

Cena SO/PS dle Smlouvy
1 - zadat
1 372 106,00

Poznámka: Cenu všech Změn záporných v předchozích Změnách na SO/PS a cenu navrhovaných Změn záporných na SO/PS je nutno zadávat se znaménkem mínus (-).

Cena SO/PS v předchozích ZBV:

Údaje v Kč bez DPH

	Cena všech Změn záporných v předchozích Změnách na SO/PS	Cena všech Změn kladných v předchozích Změnách na SO/PS	Cena SO/PS po všech předchozích Změnách	Rozdíl ceny SO/PS po všech předchozích Změnách a ve Smlouvě
2	3 - zadat	4 - zadat	5=1+3+4	6=5-1
stavební/montážní práce	0,00	0,00	1 372 106,00	0,00

Cena SO/PS v této ZBV a po této ZBV:

Údaje v Kč bez DPH

	Cena navrhovaných Změn záporných na SO/PS	Cena navrhovaných Změn kladných na SO/PS	Cena všech Změn kladných na SO/PS (předchozích a navrhovaných)	Cena všech Změn kladných na SO/PS k ceně SO/PS dle Smlouvy v %
7	8 - zadat	9 - zadat	10=4+9	11=10/1
stavební/montážní práce	0,00	190 410,00	190 410,00	13,88%

Cena SO/PS po této ZBV:

Údaje v Kč bez DPH

	Cena všech Změn záporných na SO/PS (předchozích a navrhovaných)	Cena SO/PS po této Změně	Rozdíl ceny SO/PS po této Změně oproti ceně SO/PS dle Smlouvy	Rozdíl ceny SO/PS po této Změně oproti ceně SO/PS dle Smlouvy v %
12	13=3+8	14=1+13+10	15=14-1	16=15/1
stavební/montážní práce	0,00	1 562 516,00	190 410,00	13,88%

Vyjádření (souhlasím x nesouhlasím), jméno:

Zhotovitel (stavbyvedoucí): Aleš Hána

Projektant (autorský dozor): Ing. Dana Wang

Stavební dozor: Ing. Miroslav Bu

Zástupce Objednatele: Ing. Jan Lichtner

Supervize: Ing. Václav Chyt

Zaměstnanec KSÚS SK
odpovědný za cenové
projednání Změny: Ing. Jan Fidler, [

Rozpis ocenění Změn položek - pro ZBV číslo: 3.5

Evidenční číslo a název stavby: II/118 Zlonice, rekonstrukce mostu ev. č.118-057								ZMĚNA SOUPISU PRACÍ (SO/PS)					
Číslo a název SO/PS: SO VRN - Vedlejší náklady								č. 1					
Číslo a název rozpočtu: SO VRN - Vedlejší náklady								Skupina Změn: 5					
Poř. č. pol.	Kód položky	Název položky	m.j.	Množství ve Smlouvě	Množství ve Změně	Množství rozdílu	Cena za m.j. v Kč	Cena celkem ve Smlouvě v Kč	Změny záporné v Kč	Změny kladné v Kč	Cena celkem ve Změně v Kč	Rozdíl cen celkem v Kč	Podíl cen celkem v %
1	2	3	4	5	6	7	8	9	10	11	12	13	14
10	030001000	Základní rozdělení průvodních činností a nákladů zařízení staveniště	Kč	1,000	1,400	0,400	403 900,00	403 900,00		161 560,00	565 460,00	161 560,00	40,00%
17	039002000	Hlavní tituly průvodních činností a nákladů zařízení staveniště zrušení zařízení staveniště	Kč	1,000	2,000	1,000	17 310,00	17 310,00		17 310,00	34 620,00	17 310,00	100,00%
18	039203000	Zařízení staveniště zrušení zařízení staveniště úprava terénu	Kč	1,000	2,000	1,000	11 540,00	11 540,00		11 540,00	23 080,00	11 540,00	100,00%
		Celkem						432 750,00	0,00	190 410,00	623 160,00	190 410,00	

PRĚHLAD ZARAZENÍ ZMĚN DO SKUPIN

Název a evidenční číslo Stavby: II/118 Zlonice, rekonstrukce mostu ev. č.118-057	
1-Prjíté smluvní částka bez rezervy a DPH	14 136 370,98
2-1+18+19 Aktuální smluvní částka (cena stavby)	18 883 642,89
1+18+19+1,21 Aktuální smluvní částka (cena stavby) vč. DPH	22 849 207,89
3-(2/1)*100 Procento změny Prjíté smluvní částky	133,58%
4-(25/1)*100 Sledování vyhrazených změn (Skupina 1)	0,00%
5-(26/1)*100 Sledování záměny položek (Skupina 2)	0,00%
40-(18/1)*100 Sledování limitu 15 % pro podstatnou změnu pro Změny záporné dle § 14, odst. (1), písm. a)	-2,02%

6=32+36	Suma Změn kladných a Změn záporných Skupiny 3 a 4	4 130 310,11
7=5/1*100	Sledování limitu 30 % - součet Skupiny 3 a Skupiny 4	29,22%
8=1*0,3	Zákonný limit 30 % pro Skupinu 3 a Skupinu 4	4 240 911,29

9=(32A/1)*100	Sledování limitu 50 %	0,00%
10=(38A/1)*100	Sledování limitu 50 % Skupina 4	33,25%
10A=32A+36A	Suma absolutních hodnot Změn kladných a Změn	4 700 155,31
11=1*0,5	Zákonný limit 50 % pro	7 068 185,49

12=(37/1)*100	Sledování limitu 15 %	4,36%
13=37	Sledování limitu 149 224 000 Kč	818 961,80
14=149224000-37		148 607 038,20

SO	ZBV č.	Název SO/PS / předmět Změny	Změny záporné (zadávát se znaménkem mínus)	Změny kladné	Hodnota ZBV	- 1 - Vyhrazená změna (Domény)					- 2 - Záměna položek (Započítávání)					- 3 - Nečíslovanost					- 4 - Nezbytnost					- 5 - Změny namírní celkovou povahu veřejné zakázky (dle				
						Změny záporné (zadávát se znaménkem mínus)	Změny kladné	Suma Změn záporných a Změn kladných	Změny záporné (zadávát se znaménkem mínus)	Změny kladné	Suma Změn záporných a Změn kladných	Změny záporné (zadávát se znaménkem mínus)	Změny kladné	Suma Změn záporných a Změn kladných	Změny záporné (zadávát se znaménkem mínus)	Změny kladné	Suma Změn záporných a Změn kladných	Změny záporné (zadávát se znaménkem mínus)	Změny kladné	Suma Změn záporných a Změn kladných	Změny záporné (zadávát se znaménkem mínus)	Změny kladné	Suma Změn záporných a Změn kladných	Změny záporné (zadávát se znaménkem mínus)	Změny kladné	Suma Změn záporných a Změn kladných	Změny záporné (zadávát se znaménkem mínus)	Změny kladné	Suma Změn záporných a Změn kladných	
						23	34	25=23+24	26	27	28=26+27	29	30	31=(30/1)*100	32=29+30	32A=ABS(29)+30	33	34	35=(34/1)*100	36=33+34	36A=ABS(33)+34	37	38	39=(40/1)*100	40=(37)+38					
18	17	118 Zlonice, rekonstrukce mostu ev. č.118-057	- 284 922,89	8 032 194,51	4 747 271,61	0,00	0,00	0,00	0,00	0,00	0,00	0,00	0,00	0,00%	0,00	0,00	- 284 922,89	4 410 232,71	31,33%	4 130 310,11	4 700 155,31	0,00	618 961,80	4,36	818 961,80					
201	1	Most ev. č. 118-057 / změna na zkoušku požadavků Povodí Vltavy, změna záložní úpravy stavby	- 124 978,20	4 056 922,71	3 930 944,51			0,00			0,00			0,00%	0,00	0,00	- 124 978,20	4 056 922,71	28,60%	3 930 944,51	4 180 900,91	0,00	426 551,80	3,02%	426 551,80					
201	2	Most ev. č. 118-057 / změna záložní, změní opalění a odvodnění	- 159 944,40	785 061,80	625 917,40			0,00			0,00			0,00%	0,00	0,00	- 159 944,40	359 310,00	2,54%	199 365,60	319 254,40	0,00	426 551,80	3,02%	426 551,80					
VRN	3	Vedlejší náklady / zařízení staveniště	0,00	180 410,00	180 410,00			0,00			0,00			0,00%	0,00	0,00	0,00				0,00	180 410,00	1,34%	180 410,00	1,34%	180 410,00				
			0,00	0,00	0,00			0,00			0,00			0,00%	0,00	0,00	0,00				0,00	0,00	0,00%	0,00	0,00%	0,00				
			0,00	0,00	0,00			0,00			0,00			0,00%	0,00	0,00	0,00				0,00	0,00	0,00%	0,00	0,00%	0,00				
			0,00	0,00	0,00			0,00			0,00			0,00%	0,00	0,00	0,00				0,00	0,00	0,00%	0,00	0,00%	0,00				
			0,00	0,00	0,00			0,00			0,00			0,00%	0,00	0,00	0,00				0,00	0,00	0,00%	0,00	0,00%	0,00				
			0,00	0,00	0,00			0,00			0,00			0,00%	0,00	0,00	0,00				0,00	0,00	0,00%	0,00	0,00%	0,00				
			0,00	0,00	0,00			0,00			0,00			0,00%	0,00	0,00	0,00				0,00	0,00	0,00%	0,00	0,00%	0,00				
			0,00	0,00	0,00			0,00			0,00			0,00%	0,00	0,00	0,00				0,00	0,00	0,00%	0,00	0,00%	0,00				
			0,00	0,00	0,00			0,00			0,00			0,00%	0,00	0,00	0,00				0,00	0,00	0,00%	0,00	0,00%	0,00				
			0,00	0,00	0,00			0,00			0,00			0,00%	0,00	0,00	0,00				0,00	0,00	0,00%	0,00	0,00%	0,00				
			0,00	0,00	0,00			0,00			0,00			0,00%	0,00	0,00	0,00				0,00	0,00	0,00%	0,00	0,00%	0,00				
			0,00	0,00	0,00			0,00			0,00			0,00%	0,00	0,00	0,00				0,00	0,00	0,00%	0,00	0,00%	0,00				
			0,00	0,00	0,00			0,00			0,00			0,00%	0,00	0,00	0,00				0,00	0,00	0,00%	0,00	0,00%	0,00				
			0,00	0,00	0,00			0,00			0,00			0,00%	0,00	0,00	0,00				0,00	0,00	0,00%	0,00	0,00%	0,00				
			0,00	0,00	0,00			0,00			0,00			0,00%	0,00	0,00	0,00				0,00	0,00	0,00%	0,00	0,00%	0,00				
			0,00	0,00	0,00			0,00			0,00			0,00%	0,00	0,00	0,00				0,00	0,00	0,00%	0,00	0,00%	0,00				
			0,00	0,00	0,00			0,00			0,00			0,00%	0,00	0,00	0,00				0,00	0,00	0,00%	0,00	0,00%	0,00				
			0,00	0,00	0,00			0,00			0,00			0,00%	0,00	0,00	0,00				0,00	0,00	0,00%	0,00	0,00%	0,00				
			0,00	0,00	0,00			0,00			0,00			0,00%	0,00	0,00	0,00				0,00	0,00	0,00%	0,00	0,00%	0,00				
			0,00	0,00	0,00			0,00			0,00			0,00%	0,00	0,00	0,00				0,00	0,00	0,00%	0,00	0,00%	0,00				
			0,00	0,00	0,00			0,00			0,00			0,00%	0,00	0,00	0,00				0,00	0,00	0,00%	0,00	0,00%	0,00				
			0,00	0,00	0,00			0,00			0,00			0,00%	0,00	0,00	0,00				0,00	0,00	0,00%	0,00	0,00%	0,00				
			0,00	0,00	0,00			0,00			0,00			0,00%	0,00	0,00	0,00				0,00	0,00	0,00%	0,00	0,00%	0,00				
			0,00	0,00	0,00			0,00			0,00			0,00%	0,00	0,00	0,00				0,00	0,00	0,00%	0,00	0,00%	0,00				

Přehled dalších dokladů

Číslo ZBV:	1
Název a evidenční číslo stavby:	II/118 Zlonice, rekonstrukce mostu ev. č.118-057
Název stavebního objektu / provozního souboru (SO/PS):	SO VRN - Vedlejší náklady
Číslo SO/PS / číslo změny SO/PS:	SO VRN/1

Doklad	Součást dokumentace ZBV	
	ANO (počet listů)	NE - Uloženo
07 Změnový soupis prací SO VRN po změně	2	
08 Zimní opatření - zápis ze SD	2	
09 Vyjádření AD k ZBV 3	2	
10 Vyjádření TDI k ZBV 3	1	
11 Žádost zhotovitele objednateli	2	
12 Pokyn objednatele	1	
Počet listů celkem	10	

Změnový soupis prací SO VRN po změně 1

Evidenční číslo a název stavby: II/118 Zlonice, rekonstrukce mostu ev. č.118-057								ZMĚNA SOUPISU PRACÍ (SO/PS)					
Číslo a název SO/PS: VRN - Vedlejší náklady								č. 1					
Číslo a název rozpočtu: VRN - Vedlejší náklady								CELKEM					
Poř. č. pol.	Kód položky	Název položky	m.j.	Množství ve Smlouvě	Množství ve Změně	Množství rozdílu	Cena za m.j. v Kč	Cena celkem ve Smlouvě v Kč	Změny záporné v Kč	Změny kladné v Kč	Cena celkem ve Změně v Kč	Rozdíl cen celkem v Kč	Podíl cen celkem v %
1	2	3	4	5	6	7	8	9	10	11	12	13	14
	VRN	Vedlejší rozpočtové náklady						1 372 106,00	0,00	190 410,00	1 562 516,00	190 410,00	
	0	Vedlejší rozpočtové náklady						1 372 106,00	0,00	190 410,00	1 562 516,00	190 410,00	
1	012103000	Průzkumné, geodetické a projektové práce geodetické práce před výstavbou "vytyčení hlavních bodů stavby před zahájením stavebních prací" 1	Kč	1,000	1,000	0,000	17 310,000	17 310,00	0,00	0,00	17 310,00	0,00	0,00%
2	012203000	Průzkumné, geodetické a projektové práce geodetické práce při provádění stavby "geodetické práce během provádění stavby" 1	Kč	1,000	1,000	0,000	57 700,000	57 700,00	0,00	0,00	57 700,00	0,00	0,00%
3	012303000	Průzkumné, geodetické a projektové práce geodetické práce po výstavbě "zaměření skutečného stavu" 1	Kč	1,000	1,000		11 540,000	11 540,00	0,00	0,00	11 540,00	0,00	0,00%
4	01320300R	Dokumentace stavby - mostní list "vypracování mostního listu" 1	Kč	1,000	1,000	0,000	17 310,000	17 310,00	0,00	0,00	17 310,00	0,00	0,00%
5	013244000	Průzkumné, geodetické a projektové práce projektové práce dokumentace stavby (výkresová a textová) pro provádění stavby "realizační dokumentace" 1	Kč	1,000	1,000	0,000	461 600,000	461 600,00	0,00	0,00	461 600,00	0,00	0,00%
6	013254000	Průzkumné, geodetické a projektové práce projektové práce dokumentace stavby (výkresová a textová) skutečného provedení stavby "v počtu 5 ks" 1	Kč	1,000	1,000	0,000	57 700,000	57 700,00	0,00	0,00	57 700,00	0,00	0,00%
7	021103000	Příprava staveniště záchranné práce zabezpečení přírodních hodnot na místě "zřízení a odstranění norm. stěny" 1	Kč	1,000	1,000	0,000	40 390,000	40 390,00	0,00	0,00	40 390,00	0,00	0,00%
8	021203000	Příprava staveniště záchranné práce stěhování přírodních hodnot "odchyt a transfer ryb" 1	Kč	1,000	1,000	0,000	17 310,000	17 310,00	0,00	0,00	17 310,00	0,00	0,00%
9	02140300R	Dočasné přemístění a úschova sochy, zpětné přemístění, veškerá manipulace a znovuosazení sochy	Kč	1,000	1,000	0,000	34 620,000	34 620,00	0,00	0,00	34 620,00	0,00	0,00%
10	030001000	Základní rozdělení průvodních činností a nákladů zařízení staveniště "zřízení zařízení staveniště" 1 "zřízení ZS - 40% z celkové ceny"	Kč	1,000	1,400	0,400	403 900,000	403 900,00	0,00	161 560,00	565 460,00	161 560,00	40,00%
		"zřízení plochy pro ZS, dovoz buněk z centrály Swietelsky (Tábor), návoz materiálu, sociálních zařízení vč. manipulační techniky - jeřáb (místo nakládky, stavba)" "provoz ZS - 5 měsíců - 60% z celkové ceny" "znovu zřízení zařízení staveniště - obnova po přerušení stavby" 0,4											
11	03450300R	Zařízení staveniště - informační tabule "Středočeský kraj, omlouváme se za dočasné omezení" 1 "informační cedule během stavby dle IROP- zhotovitel, investor a další povinné údaje" 1 "pamětní tabule po ukončení stavby" 1 Součet	Kč	3,000	3,000	0,000	26 542,000	79 626,00	0,00	0,00	79 626,00	0,00	0,00%
12	042603000	Inženýrská činnost posudky plán zkoušek "hlavní prohlídka mostu" 1	Kč	1,000	1,000	0,000	17 310,000	17 310,00	0,00	0,00	17 310,00	0,00	0,00%
13	043002000	Hlavní tituly průvodních činností a nákladů inženýrská činnost zkoušky a ostatní měření "zkoušky materiálu nezávislou zkušebnou" 1	Kč	1,000	1,000	0,000	34 620,000	34 620,00	0,00	0,00	34 620,00	0,00	0,00%
14	04310300R	Zkouška integrity ultrazvukem odrazovou metodou PIT pilot systémových "dle technické zprávy a projektové dokumentace" 1	Kč	1,000	1,000	0,000	17 310,000	17 310,00	0,00	0,00	17 310,00	0,00	0,00%
15	072002000	Hlavní tituly průvodních činností a nákladů provozní vlivy silniční provoz	Kč	1,000	1,000	0,000	11 540,000	11 540,00	0,00	0,00	11 540,00	0,00	0,00%

Změnový soupis prací SO VRN po změně 1

Evidenční číslo a název stavby: II/118 Zlonice, rekonstrukce mostu ev. č.118-057								ZMĚNA SOUPISU PRACÍ (SO/PS)					
Číslo a název SO/PS: VRN - Vedlejší náklady								č. 1					
Číslo a název rozpočtu: VRN - Vedlejší náklady								CELKEM					
Poř. č. pol.	Kód položky	Název položky	m.j.	Množství ve Smlouvě	Množství ve Změně	Množství rozdílu	Cena za m.j. v Kč	Cena celkem ve Smlouvě v Kč	Změny záporné v Kč	Změny kladné v Kč	Cena celkem ve Změně v Kč	Rozdíl cen celkem v Kč	Podíl cen celkem v %
1	2	3	4	5	6	7	8	9	10	11	12	13	14
16	011324000	Průzkumné, geodetické a projektové práce průzkumné práce archeologická činnost archeologický průzkum	Kč	1,000	1,000	0,000	34 620,000	34 620,00	0,00	0,00	34 620,00	0,00	0,00%
		"záchranný archeologický průzkum" 1											
17	039002000	Hlavní tituly průvodních činností a nákladů zařízení staveniště zrušení zařízení staveniště	Kč	1,000	2,000	1,000	17 310,000	17 310,00	0,00	17 310,00	34 620,00	17 310,00	100,00%
		"zrušení zařízení staveniště" 1											
		"zrušení zařízení staveniště - zrušení před přerušení stavby" 1											
18	039203000	Zařízení staveniště zrušení zařízení staveniště úprava terénu	Kč	1,000	2,000	1,000	11 540,000	11 540,00	0,00	11 540,00	23 080,00	11 540,00	100,00%
		"uvedení terénu do původního stavu" 1											
		"uvedení terénu do původního stavu - zrušení před přerušení stavby" 1											
19	091504000	Ostatní náklady související s objektem náklady související s publikační činností	Kč	1,000	1,000	0,000	28 850,000	28 850,00	0,00	0,00	28 850,00	0,00	0,00%
		"náklady na publicitu dle IROP" 1											
		Celkem						1 372 106,00	0,00	190 410,00	1 562 516,00	190 410,00	

Denní záznamy stavby

Úč. 73775

Datum

Plocha: +6% - 16% občas
 Prác. dob: 7⁰⁰ - 12⁰⁰ - 14⁰⁰
 Prác. tým: Jaromír + 9
 Hlavní práce: občas práce nářadí, úc
 Plocha práce: práce dřevěných stropů
 - UVEDENÍ LOK. VĚTRNÍK DO DEK
 - OPRÁVA TĚSTY OKOLO DUBNY
 A U OKOL PŮSU
 - ÚPRAVA PŮTJE DO OB. ČISTY
 PŮS. MOST
 - ÚPRAVA DUBNY A HÁŘENÍ
 ŽE STAVBAŘI
 - DĚLOVÉ PRÁCE BTMS

18.11.20

STĚNA

Plocha: +7% - 17% občas
 Prác. dob: 7⁰⁰ - 12⁰⁰ - 14⁰⁰
 Prác. tým: Jaromír + 8
 Hlavní práce: občas práce nářadí, úc
 Plocha práce: práce konkrétem a skotového
 kontrolou
 - ÚPRAVA STAVBAŘI A OKOL
 - DEMONTÁŽ ANKRY BTMS
 - ÚPRAVA PŮTJE BTMS OS-C

19.11.20

ČERVEN

Plocha: -1% - 12% občas, občas
 Prác. dob: 7⁰⁰ - 12⁰⁰ - 14⁰⁰
 Prác. tým: Jaromír + 5
 Hlavní práce: práce nářadí, úc
 Plocha práce: práce konkrétem a okol
 - ÚPRAVA OKOLNÍ STAVBAŘI
 - KONTROLA PRÁCE ÚPRAV

20.11.20

ÚPRAV

21.11.2020

ZADÁNÍ

21.11.2020

Ke dni 21.11.2020 dne 21.11.2020
 v rámci stavby podlaží. Stavba, která je
 stavba s podlažím a podlažím
 zjednotěným, včetně podlaží, které
 má být umístěno podlažím
 podlaží. Ke dni 21.11.2020
 se bude pokračovat ve
 stavbě a vzhledem k tomu.



VÁŠ DOPIS ZNAČKY:

ZE DNE:

NAŠE ZNAČKA: 2021/63/209

VYŘIZUJE:

Ing. Dana Wangler

TEL.:

MOB:

E-MAIL:

IDDS:

MÍSTO / DATUM:

Praha / 14. duben 2021

KSÚS Středočeského kraje
p. Marek Hanuš,**II/118 Zlonice, rekonstrukce mostu ev.č. 118 – 057****Vyjádření Autorského dozoru č. 3**

Vážený pane Hanuši,

dne 6. 4. 2021 jsme dostali (e-mail od pana Michala Blahoviče, SWIETELSKY stavební s.r.o.), k posouzení podklady pro ZBV 2. Tyto podklady byly 7. 4. 2021 (e-mail od pana Marka Hanuše, KSÚS Středočeského kraje) aktualizovány.

Předmětem změny uvedené v ZBV 2 jsou:

- a) změna projektové dokumentace vyvolaná dodatečnými požadavky NPÚ,
- b) zimní opatření z důvodu přerušení stavby,
- c) doplnění dodatečného odvodnění komunikace.

V rámci zpracování RDS a následného projednávání s NPÚ byl zpracován požadavek NPÚ, který se týká tvaru a kotvení zábradlí. Položky rozpočtu č. 67 a 68 byly kompletně nahrazeny položkami novými č. 2004 a 2005.

V důsledku zařazení nové samostatné akce II/118 Zlonice, oprava zdí (investor KSÚS Středočeského kraje), nemohla být stavba rekonstrukce mostu dokončena a zprovozněna do konce roku 2020. Stavební práce byly přerušeny a následně v jarních měsících roku 2021 obnoveny. Dochází tím k prodloužení doby výstavby a tím i prodloužení dopravně inženýrských opatření včetně zařízení staveniště a nájmu příslušných dotčených pozemků. Položky rozpočtu č. 167, 168, 170, 174 byly navýšeny a nově byly zařazeny položky č. 2020 a 2021.

V rámci zaměření aktuálního stavu povrchu navazující komunikace na most je navrženo doplnění kanalizační vpusti s vývodem tak, aby byl zajištěn odvod vody z komunikace. Do rozpočtu jsou doplněny položky č. 2006-2019.

Výše uvedené změny nebylo možné předvídat a jsou nezbytné pro realizaci stavby. S návrhem ZBV 2 AD souhlasí.

S pozdravem



Ing. Dana Wangler
vedoucí střediska mostů
SUDOP PRAHA a.s.

Rozdělovník:

1. IBH spol. s r.o.
2. SWIETELSKY stavební s.r.o.,
3. SUDOP PRAHA a.s.

p. Petr Burger, T
p. Michal Blahov
pan Michal Jakin
Ing. Dana Wangl



V Kladně dne: 9.dubna 2021

Vyřizuje: P. Burger

KSSÚ Středočeského kraje
Zborovská 11
150 00 Praha 5

**Věc: „II/118 Zlonice, rekonstrukce mostu ev.č. 118 - 057“
změny oproti PDPS**

Vyjádření TDS – k návrhu ZBV 2

Předmětem změny je:

- 1. Úprava tvaru a kotvení zábradlí**
- 2. Zimní opatření – přerušení stavby**
- 3. Dodatečné odvodnění**

1. Na základě dodatečného požadavku NPÚ a MÚ Slaný odbor kultury – památkové péče během výstavby, dochází k úpravě tvaru a kotvení zábradlí oproti zadávací dokumentaci.

Zábradlí bude upraveno doplněním třech vodorovných trubek namísto pásovin, jejich kotvení do bočních sloupků, zrušení kotvení do chodníku, včetně zrušení patních plechů. Sloupky zábradlí provedené jako kopie stávajících budou natřeny na bílo, hrany budou mít drobně sražené.

2. Do doby provedení stavby „II/118 Zlonice, oprava zdi“ (samostatná akce KSÚS Středočeského kraje), není možné dokončit a zprovoznit stavbu „II/118, rekonstrukce mostu ev.č. 118-057“. Je nutné zastavit stavební práce a s tím spojené odstranění a následné znovu zřízení ZS a prodloužení doby osazeného dopravního značení. Z tohoto důvodu došlo k prodloužení doby výstavby nájmu přechodného dopravního značení o zimní přestávku.

3. Po zaměření v rámci zpracovávání RDS bylo zjištěno „neodvodněné“ místo na pravé straně před mostem ve směru staničení, které nebylo řešeno v PDSP.

Pro posouzení a odsouhlasení řešení odvodu vod byly zpracovány alternativy, (kanalizace/štěrbinový žlab + skluz do potoka) včetně finančních nákladů a proveditelnosti.

S ohledem na spádové poměry povrchu asfaltových vozovky na mostě a stávající navazující komunikace je bude zajištěn odvod vody pomocí kanalizační vpusti s vývodem.

S ohledem na shora uvedené skutečnosti, které dodavatel nemohl předvídat a ani je nezavinil, technický dozor objednatele s předloženým navrhovaným technickým řešením výstavby předmětného mostu **souhlasí**, a považuje je za oprávněné.

Z návrhu změn vyplývá, že jsou nezbytné pro realizaci stavby a jejímu dokončení.

Za IBH s.r.o.

Petr Burger



Středočeský kraj
se sídlem Zborovská 11
150 21 Praha 5
pan Martin Herman
radní pro oblast investic a veřejných zakázek

SWIETELSKY stavební s.r.o.
závod MOSTY
Sokolovská 192/79
180 00 Praha 8
T: +420 296 177 810
E: ds.mosty@swietelsky.cz
www.swietelsky.cz

Věš dopis zn. / ze dne: Naše značka: Vyzýváje: E: T: Dne:
07/133/20/MBE Ing. Michel Běha  17. 9. 2020

Věc: Žádost o uzavření dodatku ke Smlouvě s ohledem na přerušení prací na Díle z důvodů na straně objednatele

Oznámení o nutnosti prodloužení termínu dokončení díla

Stavba/Dílo: II/118 Zlonice, rekonstrukce mostu ev. Č. 118-057
Smlouva o dílo: číslo smlouvy zhotovitele S19-073-0030 (dále jen „Smlouva“)

Vážený pane Hermane,

obracíme se na Vás v souvislosti se Smlouvou, a to s žádostí o projedná a následné uzavření dodatku ke Smlouvě, kterým dojde k **prodloužení termínů plnění uvedených v čl. II odst. 2.1 Smlouvy, a to z důvodů přerušení prací vámi jako objednatele prací dle Smlouvy, a to z důvodů na vaší straně, jak dále uvedeno.**

Smlouvou o dílo jsme se zavázali provést dílo specifikované v čl. I odst. 1.1 až 1.4 Smlouvy v termínu do 20 týdnů ode dne protokolárního předání staveniště, ke kterému došlo dne 20.3.2020. Dodatkem č. 1 schváleným radou kraje usnesením č. 058-64/2020/RK ze dne 31.8.2020 došlo k prodloužení termínu dokončení o 6 týdnů, Termín dokončení díla Dodatkem č.1 byl stanoven na 18.9.2020.

Dne 25. 8. 2020 došlo zástupcem objednatele, a to konkrétně jeho TDI (p. Petr Burger) k přerušení prací na Stavbě, když ve stavebním deníku (č.l. 73751) resp. zápisu z KD č. 12 ze dne 2.9.2020 uvedl, že se přerušují práce z důvodu na straně objednatel, a to do dokončení navazujících objektů (blokových zdí), které nebyly součástí PD, a které je nutné opravit na základě vyjádření NPÚ včetně ochrany a zabezpečení inženýrských sítí (ČEZ a CETIN)

Smlouva v čl. II odst. 2.5 předpokládá dohodu smluvních stran o přiměřeném prodloužení doby plnění mj. v případě, že dodavatel nebude moci plynule pokračovat v pracích z jakéhokoliv důvodu na straně objednatele; za okolnosti na straně objednatele se považují i případné opatření, stanoviska či rozhodnutí orgánů státní správy nebo správců sítí, v důsledku kterých se navýší objem prací a dodávek oproti předpokladu stanovenému v projektové dokumentaci a výkazu výměr, to vše za předpokladu, že taková rozhodnutí, opatření či stanoviska



nebudou vyvolána činností či nečinností dodavatele.

Dle ust. čl. I odst. 2.6 Smlouvy je změna termínů možná, dohoda o změnách uvedených v bodě 2.5 Smlouvy **musí být vždy provedena písemně formou dodatku ke smlouvě.**

SWIETELSKY stavební s.r.o.
závod MOSTY
Sokolovská 182/79
180 00 Praha 8
T: +420 296 177 810
E: ds.mosty@swietelsky.cz
www.swietelsky.cz

Vzhledem k tomu, že v současnosti nám není známa doba, po kterou nebude možné dílo dle Smlouvy realizovat, a za účelem odstranění dalších pochybností (nás jako zhotovitele) stran termínu plnění dle Smlouvy, žádáme tímto objednatele o potvrzení skutečnosti, že dojde k uzavření dodatku ke Smlouvě, kterým dojde k posunutí termínu plnění uvedeného v čl. II odst. 2.5 Smlouvy, a to od dobu, po kterou nebude možné dílo, nebo část díla, dle Smlouvy realizovat, byť k takovému prodloužení již fakticky dochází ze zákona, když zhotovitel nemůže z důvodů na straně objednatele dílo realizovat dle Smlouvy.

S pozdravem
SWIETELSKY stavební s.r.o.
Ing. Michal Beňa
Ředitel závodu MOSTY



Sokolovská
IČO: 48035599

Rozdělovník: p. Martin Herman (poštou)
Bc. Dvořák Zdeněk (mailem zdenek.dvorak@ksus.cz)

V Říčanech 03. 05. 2021

Evidenční číslo: 24669/2021-KSÚS

Číslo jednací: 161/21/KSUS/OI/KRK

Vážený pan
Ing. Michal Bel'a
Ředitel závodu
Závod mosty
SWIETELSKY stavební s.r.o.
APEIRON Center, 2. patro
Sokolovská 192/79
186 00 Praha 8

Věc: II/118 Zlonice, rekonstrukce mostu ev. č. 118-057

Vážený pane řediteli,



Středočeský kraj v zastoupení Krajská správa a údržba silnic Středočeského kraje, p. o. (dále jen KSÚS), jako investor akce „**II/118 Zlonice, rekonstrukce mostu ev. č. 118-057**“ je seznámena s žádostí o zpracování ZBV na Vámi uvedené okolnosti, které se v projektové dokumentaci ve stupni PDPS nedaly předpokládat, kdy v rámci prodloužení výstavby zhotovitel nárokuje finanční prostředky na demontáž a montáž zařízení staveniště a dále finanční prostředky na DIO. V rámci stavby bylo, taktéž nutné zajistit odvodnění přidáním jedné UV před mostem u stávající komunikace. KSÚS souhlasí se zpracováním Změnových listů.

KSÚS bere na vědomí, že zhotovitel nemohl v době zadávací lhůty soutěže předvídat výskyt těchto okolností, a proto KSÚS žádá zhotovitele společnost SWIETELSKY stavební s.r.o. o vypracování Změnových listů, a to v souladu se směrnicí KSÚS, která je nedílnou součástí Smlouvy o dílo. Tyto ZBV budou následně projednány a podrobně posouzeny supervizorem zakázky, následně budou posouzeny vedením KSÚS a předloženy na jednání Rady kraje.

S pozdravem

**Krajská správa a údržba silnic
Středočeského kraje,** (149)
příspěvková organizace

Zborovská 11, 150 21 Praha 5
IČO: 00066001 CZ00066001

Ing. Jan
Ředitel



Obchodní firma: SWIETELSKY stavební s.r.o.
 se sídlem: České Budějovice, Pražská tř. 495/58, PSČ: 370 04
 IČO: 480 35 599
 DIČ: CZ48035599
 Registrovaná: obchodním rejstříkem Krajského soudu v Č. Budějovicích, oddíl C, vložka 8032
 Zastoupená jednatelem: Ing. Walterem Spitalerem a Ing. Jiřím Kozlem

uděluje tímto

panu Ing. Michalovi Beřovi

a

paní Ing. Alici Ondrejčkové

plnou moc

ke společnému zastupování a podepisování za společnost při podávání obchodních nabídek na stavební práce a s tím souvisejících smluv o dílo a kupních smluv včetně souvisejících dokumentů a činností (např. objednávek, zápisů, apod.) a včetně zmocnění další osoby k elektronickému podání nabídky, a to do výše bez platné DPH:

50 mil. Kč (slovy: padesátmiliónů korun českých)

Podepisování se děje tak, že k napsanému nebo natištěnému názvu společnosti připojí podpisy vždy oba zmocněnci.

Tato plná moc je platná do 31.3.2022

V Českých Budějovicích dne 25.3.2021

SWIETELSKY stavební s.r.o.

Zmocnitel:

**Jiří
Kozel**
 Digitálně podepsal
 Jiří Kozel
 Datum: 2021.03.30
 08:26:59 +02'00'

 Ing. Jiří Kozel
 jednatel

**Walter
Spitaler**
 Digitálně podepsal
 Walter Spitaler
 Datum: 2021.03.25
 09:04:49 +01'00'

 Ing. Walter Spitaler
 jednatel