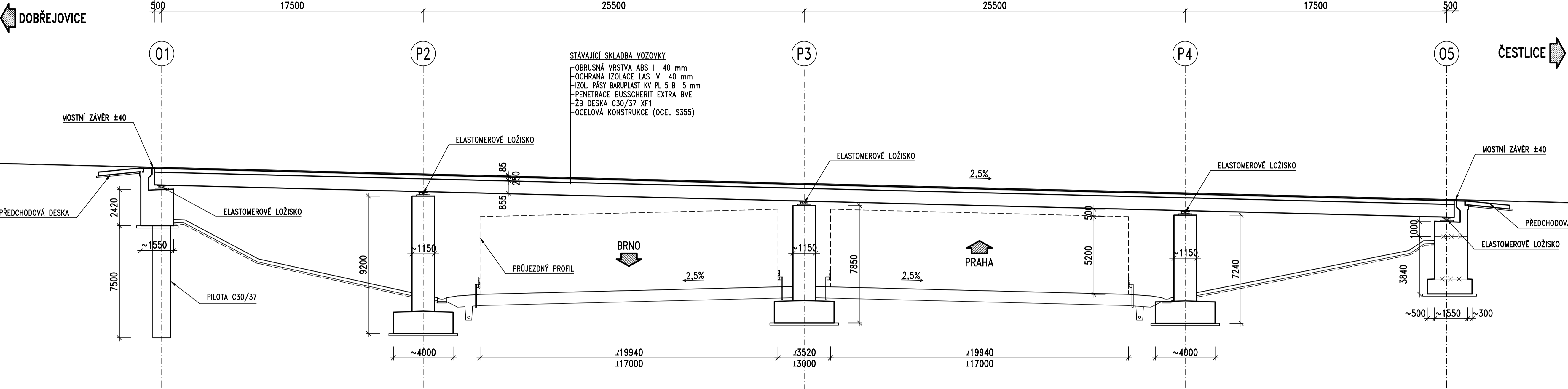


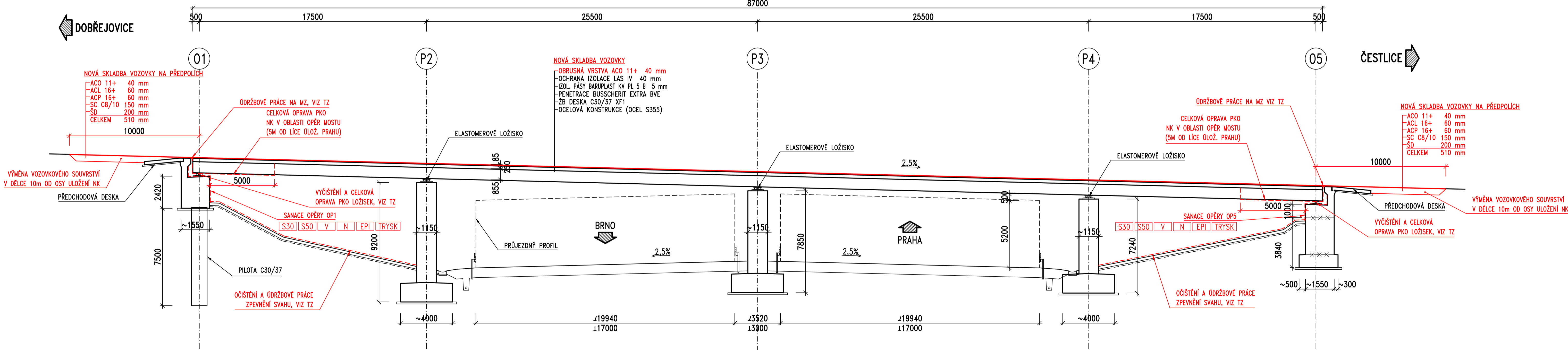
VZOROVÝ PŘÍČNÝ ŘEZ 1:150  
STÁVAJÍCÍ STAV





**POZNÁMKY:**  
1) U KONSTRUKCÍ ZÁBRADLÍ A ZÁBRAD. SVODIDEL BUDE PROVEDENA VÝMĚNA VEŠKERÉHO SPOJOVACÍHO MATERIÁLU ZA NOVÝ. PARAMETROVÉ BUDE NOVÝ SPOJOVACÍ MATERIÁL STEJNÉ NEBO LEPŠÍ KVALITY JAKO STÁVAJÍCÍ.  
2) PŘEDPOKLÁDÁ SE, ŽE CELKOVÁ OPRAVA PKO VÝPLNÍ SVODIDEL BUDE PROVEDENA DÍLENSKY. PRO OPRAVU PROVEDENOU DÍLENSKY BUDE NUTNO PANELY DEMONTOVAT A NÁSLEDNĚ ZPĚTNĚ OSADIT.

**POVRCHOVÁ OPRAVA:**  
OKRAJOVÉ PODMÍNKY PRO NÁVRH PKO:  
–KOROZNÍ ZATÍŽENÍ C4 (ŽIVOTNOST VYSOKÁ, DLE ISO 12944)  
–ČISTOTA POVRCHU Ps<sub>a</sub> 2 1/2 DLE EN ISO 8501–2  
NAVRŽENÁ SKLADBA PKO PLATÍ PRO NK, LOŽISKA, ZÁBRADLÍ A ZÁBR. SVODIDLA.  
NAVRŽENÁ SKLADBA ONS PRO CELKOVOU OPRAVU PKO  
NÍZKOMOLEKULÁRNÍ DVOUKOMPONENTNÍ EPOXIDOVÝ MASTIK–LOKÁLNĚ 100µm  
DVOUKOMPONENTNÍ EPOXIDOVÝ NÁTĚR PLNĚNÝ LAM. PIGMENTY–LOKÁLNĚ 80–100µm  
DVOUKOMPONENTNÍ EPOXIDOVÝ NÁTĚR PLNĚNÝ LAM. PIGMENTY–PLOŠNĚ 80–100µm  
DVOUKOMPONENTNÍ NÁTĚR NA BÁZI ALIFATICKÉHO POLYURETANŮ–PLOŠNĚ 60µm  
CELKEM 320–360µm

VZOROVÝ PŘÍČNÝ ŘEZ 1:150  
NOVÝ STAV



Objednatel staveb:		Krajská správa a údržba silnic Středočeského kraje, p.o.	
		Zborovská 11, 150 21 Praha 5 IČ: 000 66 001	
Souřadnicový systém:		S–JTSK	
Výškový systém:		Bpv	
Číslo zakázky:	19 072 00	HIP:	Ing. Petr MATOUŠEK
Schválil:	Ing. Václav HYŘDAL	Zodp. projektant:	Ing. Petr MATOUŠEK
Tech. kontrola:	Ing. Jan Bazil	Vypracoval:	Ing. Petr MATOUŠEK
			

Objednatel: KSUS Středočeského kraje	Obec: Čestlice	Kraj: Středočeský
Akce: III/00311, OPRAVA MOSTU EV.Č. 00311–1	Datum: 03/2021	Stupeň: ZPD
Část: D.1–STAVEBNÍ ČÁST	Souprava: Č. přílohy	
Objekt: SO 201–OPRAVA MOSTU EV.Č. 00311–1		
Příloha: PODELNÝ ŘEZ		03