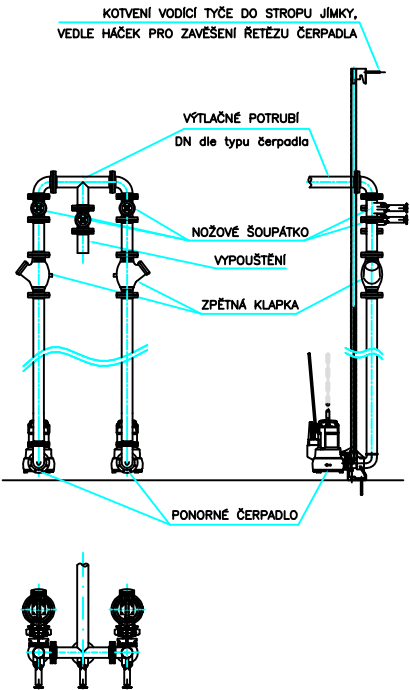
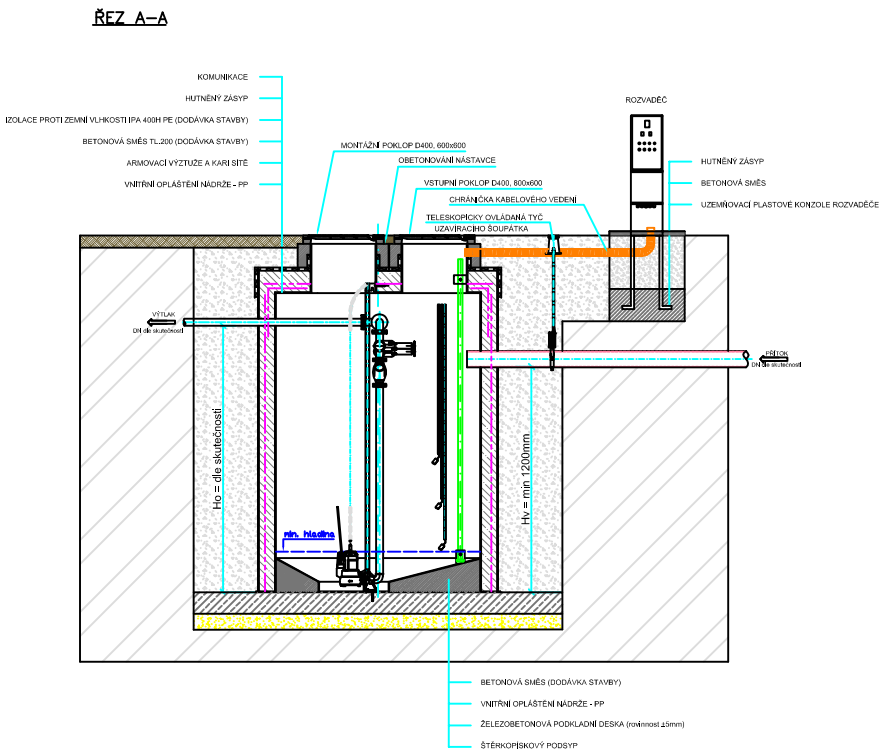


OSAZENÍ ČERPACÍ STANICE

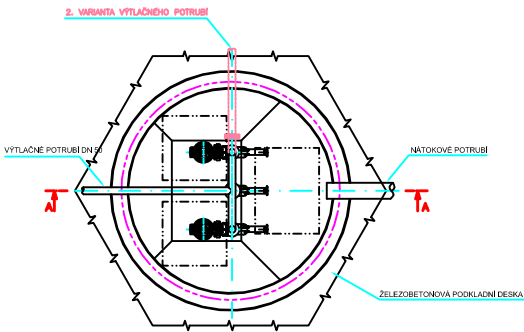
VYSTROJENÍ ČERPACÍ STANICE:

1. VARIANTA – výtlačné potrubí v ose

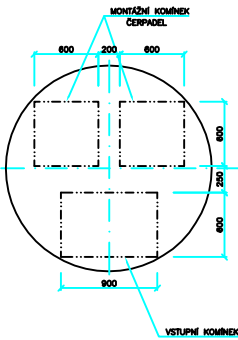


- Armatury a potrubí v čerpací stanici:
- 1) nerez, litina
 - 2) plastové (nožová šoupátka jsou nahrazena plastovými kulovými kohouty)

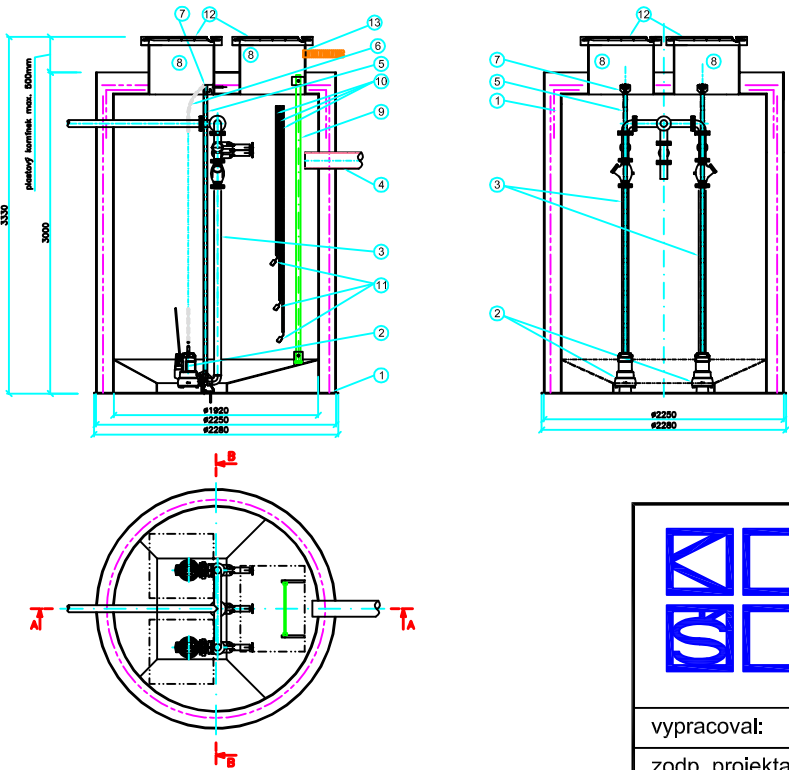
PŮDORYS



MOŽNOSTI PROVEDENÍ VSTUPNÍCH KOMÍNKŮ



ČERPACÍ STANICE AS-PUMP 2250-3000 EO/PB
dodávka fy. ASI0 spol. s r. o.



LEGENDA:

- 1 ČERPACÍ STANICE AS PUMP 2250/3000 EO/PB
Celoplastová dvouplášťová šachta s armovací výztuží,
vnitřní Ø 1520mm, určená k obetkování
- 2 PONORNÉ KALOVÉ ČERPADLO
- typ dle návrhu
- 3 VÝTLAČNÉ POTRUBÍ
- DN dle typu čerpadla
- 4 NÁTKOVÉ POTRUBÍ
- DN dle skutečnosti
- 5 VODICÍ TYČ PRO ČERPADLO
- 6 ŘETĚZ ČERPADLA
- 7 KOTVENÍ VODICÍ TYČE + HAČEK PRO ŘETĚZ
- 8 MONTÁŽNÍ (VSTUPNÍ) KOMÍNEK
- 9 VSTUPNÍ ŽEBŘÍK
- 10 CHRÁNIČKA KABELU PLOVÁKU
- 11 SPÍNACÍ PLOVÁK ČERPADLA
- 12 LITINOVÝ POKLOP, D400
- 13 PROSTUP PRO EL. CHRÁNIČKU, DN85 nebo 2x DN50

		Ing. Karel Švejkovský Josefa Kočího 1542/2 153 00, Praha 5 - Radotín IČ 66846889 svejkovskyy@seznam.cz, tel.739097634		Číslo paré :	
vypracoval:	ing. Karel Švejkovský		zakázkové číslo:	2021/2	
zodp. projektant:	ing. Karel Švejkovský		datum:	05/2021	
kontroloval:	ing. Karel Švejkovský		měřítko:	1 : 500	
stupeň PD:	Dokumentace k územnímu souhlasu		formát:	A3	
investor:	Středočeský kraj, Zborovská 81/11, 15000 Praha 5				
název:	Nové Strašecí - kanalizační přípojka - střední odborné učiliště - parc.č.2157/1,1317/6,1317/1 k.ú.Nové Strašecí				
TYPOVÝ VÝKRES ČERPACÍ STANICE			číslo přílohy:	D.2	