

## Domov Na Hrádku

Poskytovatel sociálních služeb  
se sídlem Červený Hrádek 45  
příspěvkovou organizací Středočeského kraje

07/2019

# Domov Na Hrádku

poskytovatel sociálních služeb poskytovatel sociálních služeb  
se sídlem Červený Hrádek 45  
příspěvkovou organizací Středočeského kraje

## Etapizace výstavby

Celková rekonstrukce objektu je rozčleněna do osmi etap tak aby nebyl přerušen provoz Domova a aby nebyla vytvářena provizoria. Předpokládá se, že jednotlivé etapy na sebe mohou plynule navazovat, případně, dle uvolňování finančních prostředků, je možné jednotlivé etapy slučovat. Předpokládá se, že projektová dokumentace bude zpracována na celek se zohledněním etapizace v plánu etapizace výstavby a v koncepci proveditelnosti tzn. Detailního dopadu výstavby na provoz Domova. Tuto etapizaci bude nutné zohlednit i při výběru zhotovitele stavby.

### 1. Etapa výstavby

Tato etapa zahrnuje rekonstrukci centrální části přízemí, do které budou umístěny čtyři dvoulůžkové pokoje s koupelnami a centrálním hygienickým zázemím. Předpokládá se, že do těchto pokojů budou umístěni ležící klientky či klientky s omezenou schopností pohybu nebo orientace. Pokoje včetně zázemí zohledňují vyhlášku č. 398/2009 Sb. o obecných technických požadavcích zabezpečujících bezbariérové užívání staveb. Rekonstrukce se týká rovněž rozvodů ZTI, silno a slaboproudých rozvodů ÚT, VZT atd. tak aby v dalších etapách bylo možno navázat rekonstrukcí 1. patra.

### 2. Etapa výstavby

Následující etapa zahrnuje přemístění prádelny a sušárny prádla včetně zázemí pro zaměstnance prádelny do nevyužívaného suterénního prostoru. Suterén je propojen s přízemím stávajícím schodištěm a dále bude vybudován pro transport prádla menší nákladní výtah. Dále bude suterénní prostor přímo spojen s venkovním prostorem venkovním zastřešeným schodištěm. V přízemí se rekonstrukce dotýká úpravy kanceláře. Vzduchotechnické zařízení pro tuto etapu bude umístěno v podkrovním prostoru. Rekonstrukce se týká rovněž rozvodů ZTI, silno a slaboproudých rozvodů ÚT, VZT atd. včetně technologického vybavení.

### 3. Etapa výstavby

Do uvolněného prostoru po prádelně bude po rekonstrukci přesunuta centrální kuchyně včetně jídelny zaměstnanců. Distribuční prostor bude spojen s 1. patrem malým nákladním výtahem. S rekonstrukcí bude rovněž změněn systém zásobování kuchyně, který bude probíhat z upravené komunikace při severním průčelí. Z tohoto důvodu bude přistavěn k severnímu průčelí nákladní výtah se zázemím a prostorem pro tříděný odpad z kuchyně. Vzduchotechnické zařízení a chlazení pro tuto etapu bude umístěno v podkrovním prostoru. Rekonstrukce se týká rovněž rozvodů ZTI, silno a slaboproudých rozvodů ÚT atd.

#### 4. Etapa výstavby

Tato etapa je spojena s částečným využitím podkrovního prostoru, do kterého budou umístěny řídicí a správní složky Domova včetně rehabilitace. S využitím podkroví bude do objektu vloženo nová schodišťová vertikála a výtah bude doplněn dle požadavků Požárně-bezpečnostního řešení (např. zdroj pro evakuační výtah). Po ošetření a úpravě konstrukce krovu, bude dále do střechy vložen rastr vikýřů. Vzduchotechnické zařízení a chlazení pro tuto etapu je umístěno v podkrovním prostoru. Rekonstrukce se týká rovněž rozvodů ZTI, silno a slaboproudých rozvodů ÚT atd.

#### 5. Etapa výstavby

Následuje revitalizace přízemí severovýchodního křídla. Zde bude umístěna vzdělávací místnost, kadeřník, a šatny zaměstnanců s hygienickým zázemím. Budou zbourány přiléhající dřevěné přístavky. Rekonstrukce se týká rovněž zateplení křídla, rozvodů ZTI, silno a slaboproudých rozvodů ÚT atd.

#### 6. Etapa výstavby

Další etapa je věnována zkvalitnění lůžkového fondu v přízemí v severním křídle přízemí a prvního patra. V prostoru uvolněném přemístěním kuchyně budou vybudovány dva dvoulůžkové pokoje s hygienickým zázemím, pokoj pro agresivní klientky a pracovní vedoucí sestry. V 1. patře budou vybudovány 4 dvoulůžkové pokoje s hygienickým zázemím, pracovní sociální služby a úpravou víceúčelového sálu. Rekonstrukce se týká rovněž rozvodů ZTI, silno a slaboproudých rozvodů ÚT, VZT atd.

#### 7. Etapa výstavby

Další etapa je rovněž věnována zkvalitnění lůžkového fondu v 1. patře v jihozápadního křídla. V uvolněném prostoru bude vybudován jeden jednolůžkový a dva dvoulůžkové pokoje s hygienickým zázemím, koupelnou a jídelnami a klubovnou. Rekonstrukce se týká rovněž rozvodů ZTI, silno a slaboproudých rozvodů ÚT, VZT hygienických buněk atd.

#### 8. Etapa výstavby

Závěrečná etapa bude věnována demolici dřevěných přístavek opravy fasád. A dokončení výmen oken, které nebyly provedeny v příslušných etapách. Dále bude dokončena rekultivace a sadové úpravy bezprostředního okolí.

## Uživatelské standardy

Uživatelský standard vnitřního prostředí:

Vnitřní prostředí staveb pro poskytování sociálních služeb musí bez výjimky splňovat vyšší nároky na kvalitu prostředí a na použité materiály a výrobky. A to především z hlediska odolnosti a trvanlivosti, ekologické nezávadnosti, odolnosti proti dezinfekčním prostředkům, bezpečnosti a musí být mimo jiné zejména v souladu s platným znění právních předpisů, a to s vyhláškou o požadavcích na minimální technické a věcné vybavení zdravotnických zařízení a kontaktních pracovišť domácí péče č. 92/2012 Sb. s nařízením vlády č. 523/2002 Sb. kterým se stanoví podmínky ochrany zdraví zaměstnanců při práci, vyhláškou č. 6/2003 Sb. kterou se stanoví hygienické limity chemických, fyzikálních a biologických ukazatelů pro vnitřní prostředí pobytových místností staveb, nařízením vlády č. 502/2000 Sb. o ochraně zdraví před nepříznivými účinky hluku a vibrací s novelizací č. 88/2004 Sb.; nařízením vlády č. 361/2007 Sb., kterým se stanoví podmínky ochrany zdraví při práci vyhláškou č. 107/2001 Sb. o hygienických požadavcích na stravovací služby a její novelizací č. 602/2006, zákonem č. 258/2000 Sb. o ochraně veřejného zdraví, vyhlášky č. 409/2005 Sb. o hygienických požadavcích na výrobky přicházející do přímého styku s vodou a na úpravu vody se změnami: č. 352/2013 Sb.

Použité materiály výrobků musí být odolné dezinfekčním prostředkům používaných v souladu s dezinfekčním řádem (zejména prostředky obsahující např. chlór, jód, aldehydy, peroxidy, a perkyseliny) a musí mít odpovídající atesty pro použití v tomto prostředí. Nábytek a volné i zabudované prvky interiéru musí být omyvatelné, potahové materiály musí mít atesty pro použití ve zdravotnictví a sociální služby.

Standard podlah, povrchů, a dalších konstrukcí přidružené stavební výroby (PSV)

Doporučujeme následující standardy:

### Povrch podlah

- kvalitní homogenní PVC s vysokou odolností proti zvýšenému namáhání fyzikálnímu i chemickému (např. sesterny, chodby, denní místnosti, přípravny, vyšetřovny, chodby, šatny, sklady) vytažené do soklů přes vložený soklový profil. Povrch tvrzený polyuretanem s minimalizací nákladů na údržbu a možností přešetření a zacelení povrchových škrábanců při periodické údržbě.
- keramická dlažba slinutá pro místnosti s „mokřým“ provozem a větším namáháním (např. úklidové komory, WC, umývárny, sklady, chodby).
- keramická dlažba hutná (strojovny VZT).
- epoxidové stěrky (alternativa PVC).

### Povrchy stěn

- pórovinové obklady v části místností (např. sesterny, WC, úklidové místnosti, přípravny).
- keramické obklady slinuté (tech. místnosti).
- nátěry omyvatelnými disperzními barvami na vytmelené povrchy.

### Povrchy stropů a podhledy

- podhledy sádkartonové celistvé pevné (do specializovaných nebo meších místností s revizními dvířky)
- podhledy montované kazetové demontovatelné v případě údržby sítí, (např. chodby, přístup k rozvodům).
- nátěry disperzními barvami na vytmelené povrchy.

## Dveře

- vnitřní dřevěné lakované do ocelových zárubní s gumovým těsněním, některé protipožární.
- vnitřní hliníkové prosklené (některé v prosklené stěně) s nadsvětlíkem, ochrannými lištami, bezpečnostním sklem a samozavírači (dělicí dveře na chodbách – některé protipožární).
- vnitřní posuvné automatické (motoricky ovládané).
- vnější hliníkové s přerušeným tepelným mostem automatické (motoricky ovládané).

Chráněný prostor (přijímací)	
Hlučný prostor (vysílací)	Požadavky normy na zvukovou izolaci
	Dveře $R_w$ (dB)
Specializované ústavy, sanatoria apod. – <b>Lůžkové pokoje, sesterny</b>	
sesterny apod.	27
Kanceláře a pracovny	
Kanceláře a pracovny	27
Pracovny se zvýšenými nároky na ochranu před hlukem	32
Kanceláře a jednací místnosti pro důvěrná jednání	37

ČSN 730532 (Akustika – Ochrana proti hluku v budovách a související akustické vlastnosti stavebních výrobků)

## Okna

- v současné době okna plastová – v rámci etapizace se počítá s možnou výměnou nebo doplněním nově navrhovaných oken, které budou dle stávajících plastových oken. Pro lůžkové pokoje navrhujeme – křídla bez kliček (otevírání oken je umožněno pouze pro údržbu a čištění).

## Zámečnické výrobky

- Al profily dilatačních spár, ostatní výrobky běžné konstrukce.

## Truhlářské výrobky a kryty rohů

- opěrná a ochranná madla na chodbách (dřevo masív, příp. plast se strukturovaným povrchem).
- ochranné plastové kryty rohů a svodidla se strukturovaným povrchem v barevném provedení.
- šatní skříňky v šatnách (laminovaná dřevotříska).
- parapetní desky (laminovaná dřevotříska) – oprava či výměna poškozených.
- dvířka pro zakrytí typových rozvaděčů a hydrantů (lakovaná dřevotříska s řádným označením).

## Vybavení nábytkem a doplňky

- speciální polohovací postele s dřevěnými čely
- dřevěné šatní skříňky dvoudílné lakované
- kancelářský úložný nábytek (knihovny, regály, šatní skříň) v provedení lamino ve středním standardu (např. popisovna).

- úložný nábytek do vyšetřoven, připraven musí splňovat náročné požadavky na specializovaný nábytek a zvýšenou zátěž.
- stoly kancelářské a jídelní (laminovaná dřevotřísková s kovovou podnoží).
- sedačky, židle, křesla, pohovky, sedací soupravy čalouněné textilem nebo omyvatelné tam, kde je to potřeba (např. vyšetřovny, čekárny ambulance, laboratoř)
- doplňky (věšáky, police, tabule, televizní přijímače, sporáky, chladničky, připojení na internet).
- vybavení hygienických zařízení (madla, držáky, držáky ručníků, poličky, dávkovače, mýdelníky, koše) nutno respektovat prostorové požadavky dané vyhláškou č. 398/2009 Sb. o obecných technických požadavcích zabezpečujících bezbariérové užívání staveb.

### ZTI

- vnitřní vodovod (potrubí plastové např. Friatherm), požární rozvod (pozinkovaná ocel).
- vnitřní kanalizace (potrubí plastové např. Geberit),
- ležaté svody plastové případně z kameniny.  
vedení - v zemi, pod stropem (po stěně)  
minimální sklon splaškového 2%, dešťového min. 1%  
maximální sklon – dle použitého materiálu - (obecně max. 15%, výjimečně 40%)  
minimální světlost – pod stropem DN 65, v zemi DN 100
- závěsné WC umožňující lepší hygienu podlahy

### ÚT

- rozvody potrubí (např. Cu), otopná tělesa desková (ventily s termoregulační hlavicí), vč. nátěrů a tepelnou izolace.

### Silnoproud

- dodržet stupně důležitosti dodávky el. energie (náhradní zdroje), ochrany před nebezpečným dotykem dle příslušných norem pro zdravotnictví.
- osvětlení (převážně zářivkové) - intenzity dle příslušných norem, rozvody Cu kabely.
- tří stupňový systém přepětových ochran, hromosvod, uzemnění.
- měření el. energie, kompenzace účinníku.

### Slaboproud

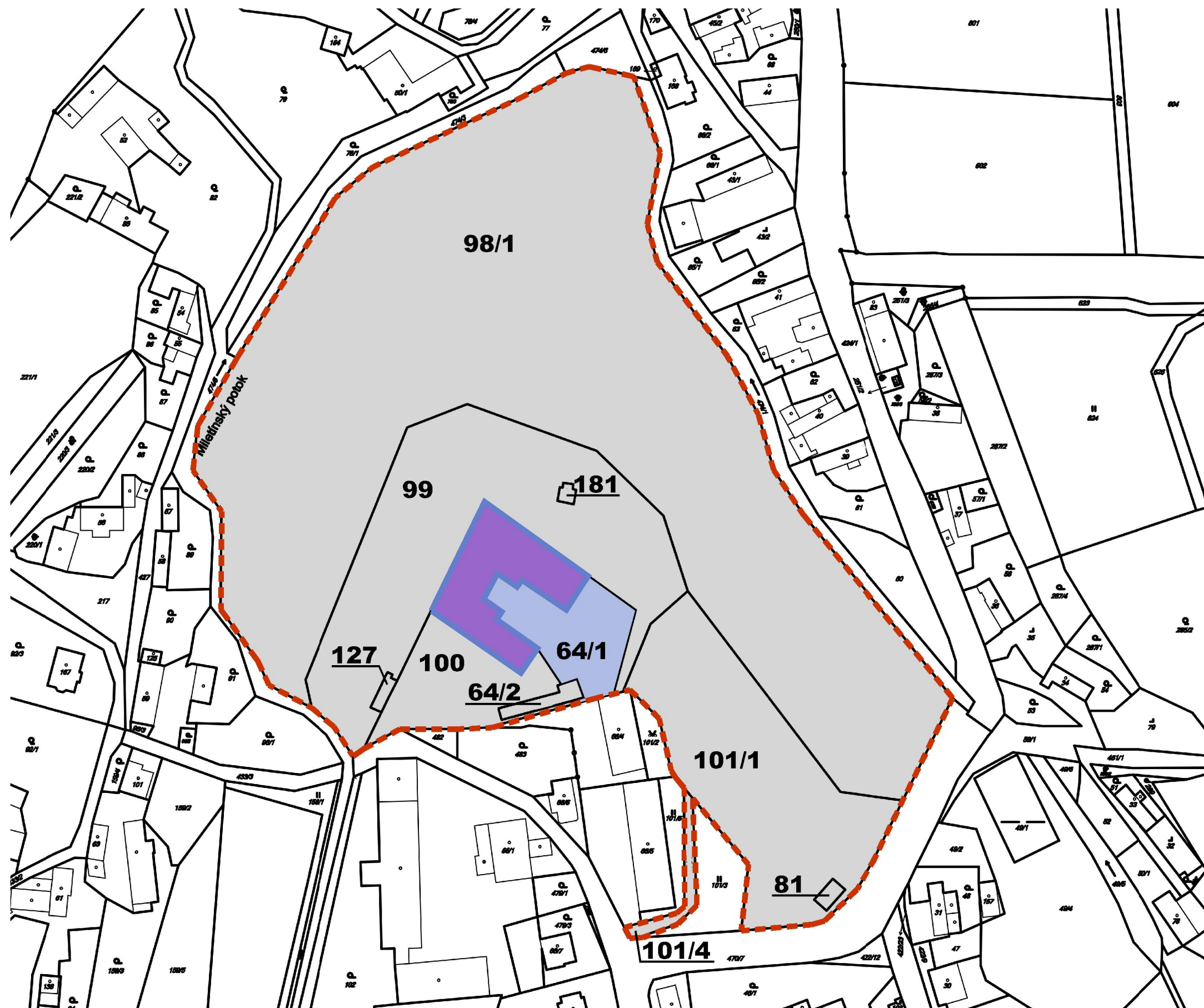
- telefon, místní rozhlas, jednotný čas, případně EPS a EZS, rozvody příjmu TV, internet, systém strukturované počítačové sítě.

### VZT, chlazení, klimatizace, M+R

- úprava koncepce stávajícího zařízení s centrální strojovnou odpovídající standardu pro zdravotnické stavby.
- Zařízení M+R připojení na centrální dispečink v POO

### Orientační systém, generální klíč

- systém skladebný, modulový, umožňující snadnou změnu popisu a rozšíření či doplnění (v celém objektu i vně objektu).



LEGENDA :

- - - **HRANICE ŘEŠENÉHO ÚZEMÍ**
  
  - ŘEŠENÝ POZEMEK**  
 parcela číslo: st. 64/1  
 výměra [m<sup>2</sup>]: 2710
  
  - ŘEŠENÁ STAVBA**  
 budova s číslem popisným: č. p. 45; objekt k bydlení  
 Stavba stojí na pozemku: p. č. st. 64/1
  
  - OSTATNÍ POZEMKY V ŘEŠENÉM ÚZEMÍ**
- |                           |           |
|---------------------------|-----------|
| parcela číslo:            | st. 64/2  |
| výměra [m <sup>2</sup> ]: | 144       |
| parcela číslo:            | st. 81    |
| výměra [m <sup>2</sup> ]: | 2710      |
| parcela číslo:            | st. 98/1  |
| výměra [m <sup>2</sup> ]: | 27655     |
| parcela číslo:            | st. 99    |
| výměra [m <sup>2</sup> ]: | 6604      |
| parcela číslo:            | st. 100   |
| výměra [m <sup>2</sup> ]: | 1605      |
| parcela číslo:            | st. 101/1 |
| výměra [m <sup>2</sup> ]: | 5217      |
| parcela číslo:            | st. 101/4 |
| výměra [m <sup>2</sup> ]: | 254       |
| parcela číslo:            | st. 127   |
| výměra [m <sup>2</sup> ]: | 57        |
| parcela číslo:            | st. 181   |
| výměra [m <sup>2</sup> ]: | 37        |

±0,000 = 351,62 m.n.m. Bpv



M 1/1.500



150m



LEGENDA :

- 1. ETAPA
- 2. ETAPA
- 3. ETAPA
- 4. ETAPA
- 5. ETAPA
- 6. ETAPA
- 7. ETAPA
- 8. ETAPA
- REALIZOVANÉ ETAPY
- BOURANÉ KONSTR. DANÉ ETAPY



LŮŽKOVÉ POKOJE



±0,000 = 351,62 m.n.m. Bpv



M 1/200

1m

10m

20m





LEGENDA :

- 1. ETAPA
- 2. ETAPA
- 3. ETAPA
- 4. ETAPA
- 5. ETAPA
- 6. ETAPA
- 7. ETAPA
- 8. ETAPA
- REALIZOVANÉ ETAPY
- BOURANÉ KONSTR. DANÉ ETAPY



±0,000 = 351,62 m.n.m. Bpv



M 1/200



10m

20m



**VÝTAH  
KANCELÁŘE**

LEGENDA :

- 1. ETAPA
- 2. ETAPA
- 3. ETAPA
- 4. ETAPA
- 5. ETAPA
- 6. ETAPA
- 7. ETAPA
- 8. ETAPA
- REALIZOVANÉ ETAPY
- BOURANÉ KONSTR. DANÉ ETAPY



±0,000 = 351,62 m.n.m. Bpv



M 1/200

1m

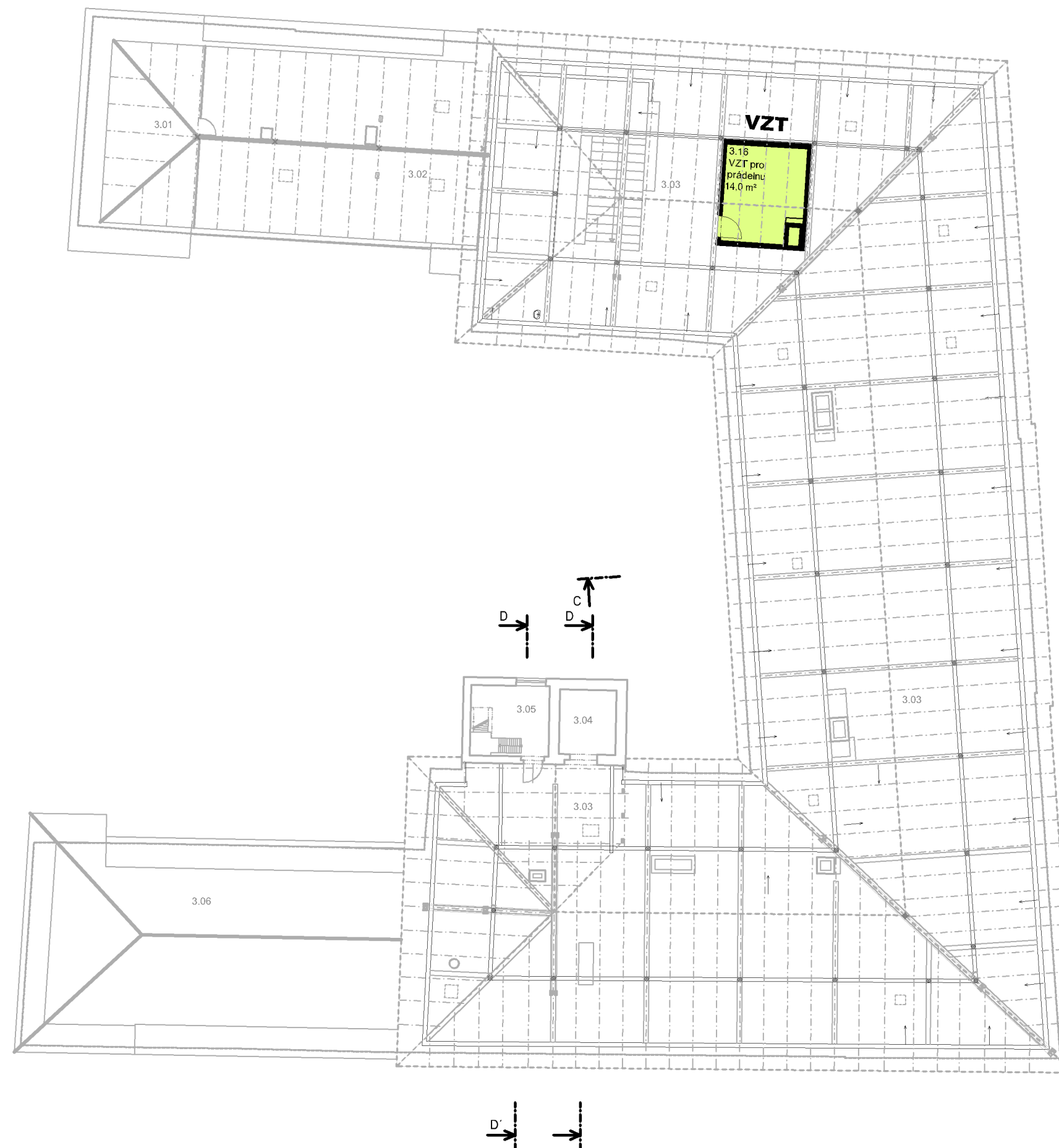
10m

20m



LEGENDA :

- 1. ETAPA
- 2. ETAPA
- 3. ETAPA
- 4. ETAPA
- 5. ETAPA
- 6. ETAPA
- 7. ETAPA
- 8. ETAPA
- REALIZOVANÉ ETAPY
- BOURANÉ KONSTR. DANÉ ETAPY



±0,000 = 351,62 m.n.m. Bpv



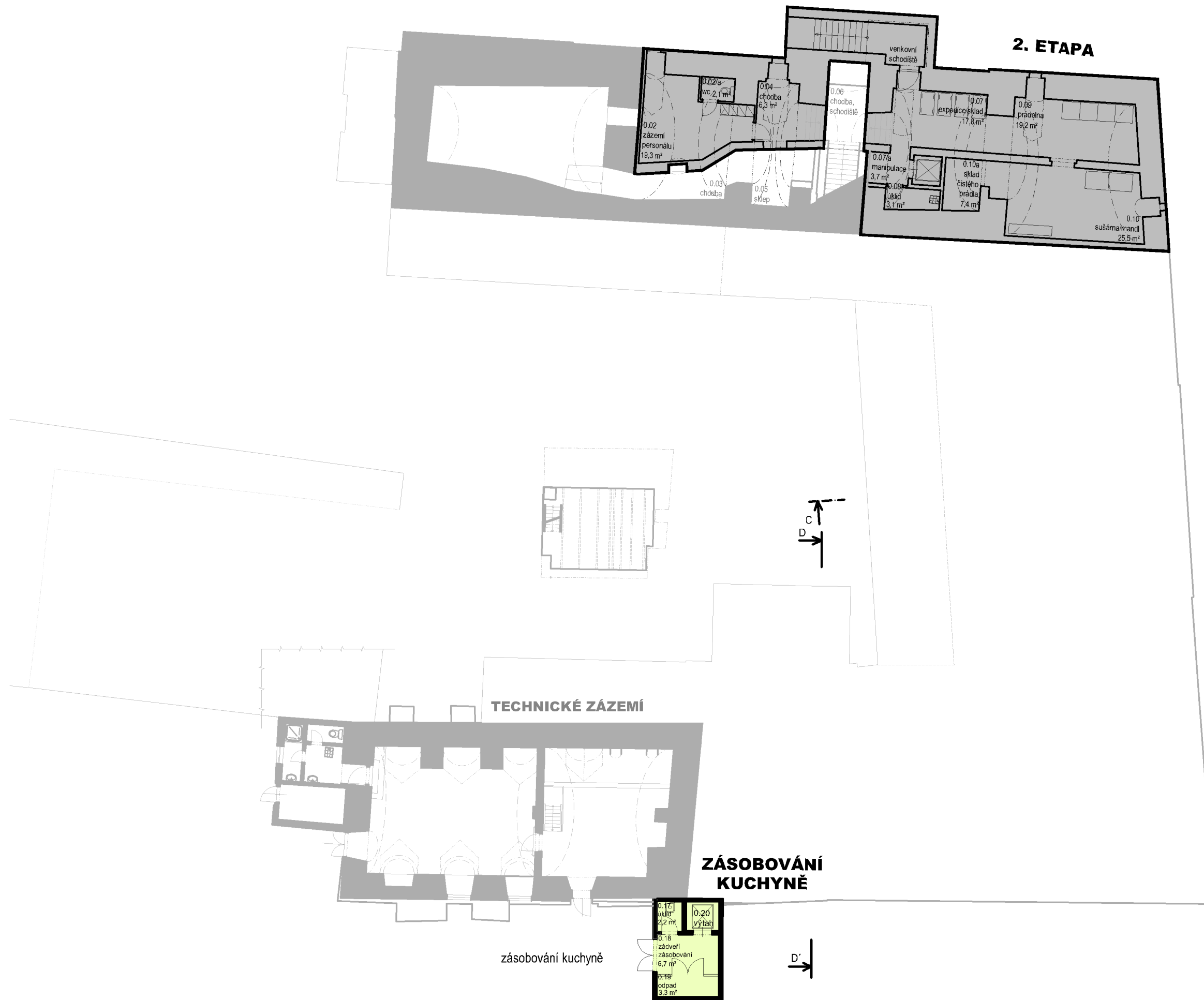
M 1/200

1m

10m

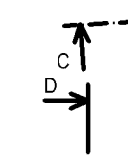
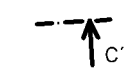
20m





LEGENDA :

- 1. ETAPA
- 2. ETAPA
- 3. ETAPA
- 4. ETAPA
- 5. ETAPA
- 6. ETAPA
- 7. ETAPA
- 8. ETAPA
- REALIZOVANÉ ETAPY
- BOURANÉ KONSTR. DANÉ ETAPY



**TECHNICKÉ ZÁZEMÍ**

**ZÁSOBOVÁNÍ KUCHYNĚ**

zásobování kuchyně

±0,000 = 351,62 m.n.m. Bpv



M 1/200



10m

20m





LEGENDA :

- 1. ETAPA
- 2. ETAPA
- 3. ETAPA
- 4. ETAPA
- 5. ETAPA
- 6. ETAPA
- 7. ETAPA
- 8. ETAPA
- REALIZOVANÉ ETAPY
- BOURANÉ KONSTR. DANÉ ETAPY



**KUCHYNĚ**

**2. ETAPA**

**1. ETAPA**

±0,000 = 351,62 m.n.m. Bpv



M 1/200



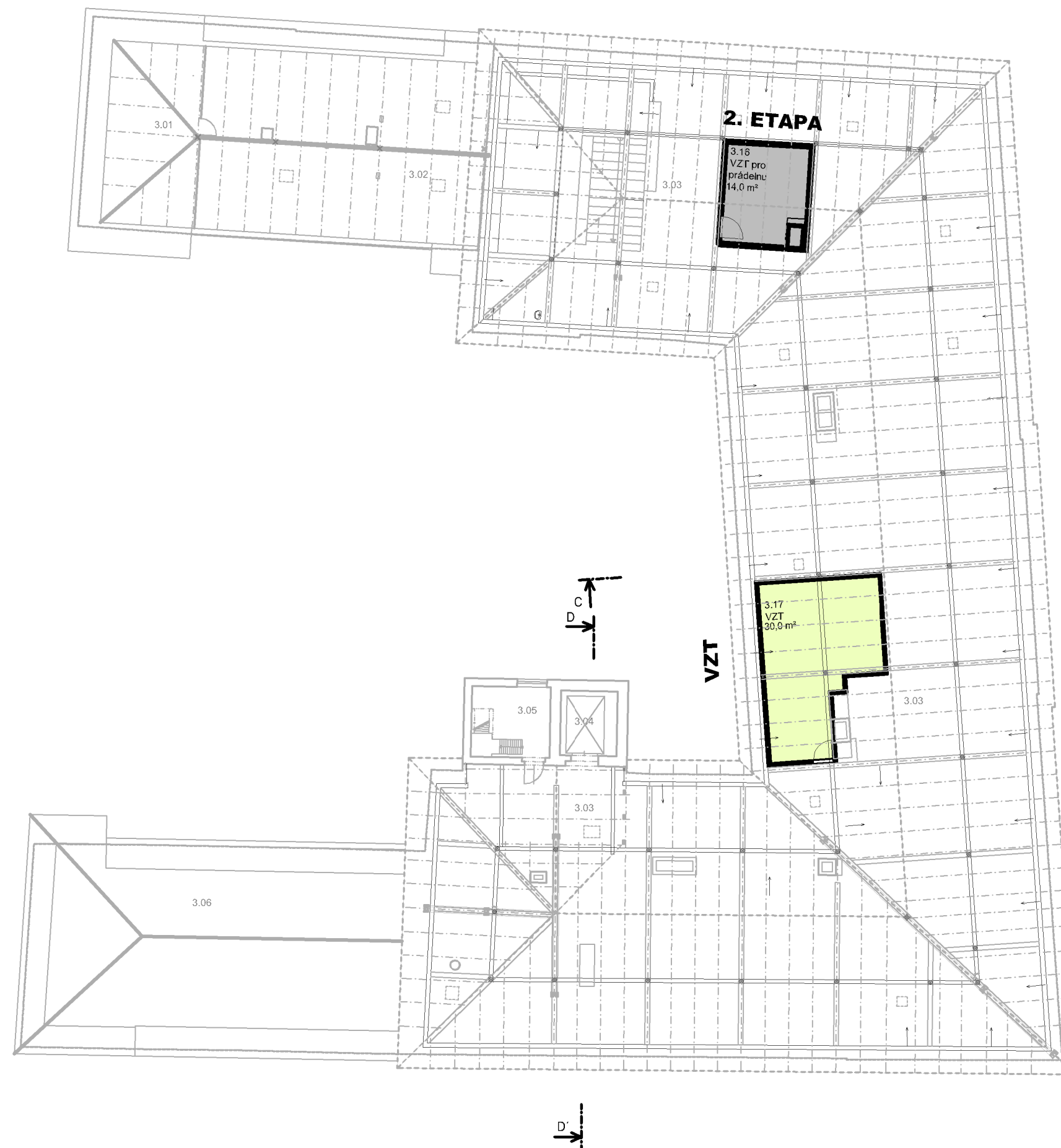
10m

20m



LEGENDA :

- 1. ETAPA
- 2. ETAPA
- 3. ETAPA
- 4. ETAPA
- 5. ETAPA
- 6. ETAPA
- 7. ETAPA
- 8. ETAPA
- REALIZOVANÉ ETAPY
- BOURANÉ KONSTR. DANÉ ETAPY



±0,000 = 351,62 m.n.m. Bpv



M 1/200

1m

10m

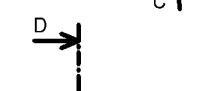
20m





LEGENDA :

- 1. ETAPA
- 2. ETAPA
- 3. ETAPA
- 4. ETAPA
- 5. ETAPA
- 6. ETAPA
- 7. ETAPA
- 8. ETAPA
- REALIZOVANÉ ETAPY
- BOURANÉ KONSTR. DANÉ ETAPY



**SCHODIŠTĚ ZÁZEMÍ**

±0,000 = 351,62 m.n.m. Bpv



M 1/200



10m

20m

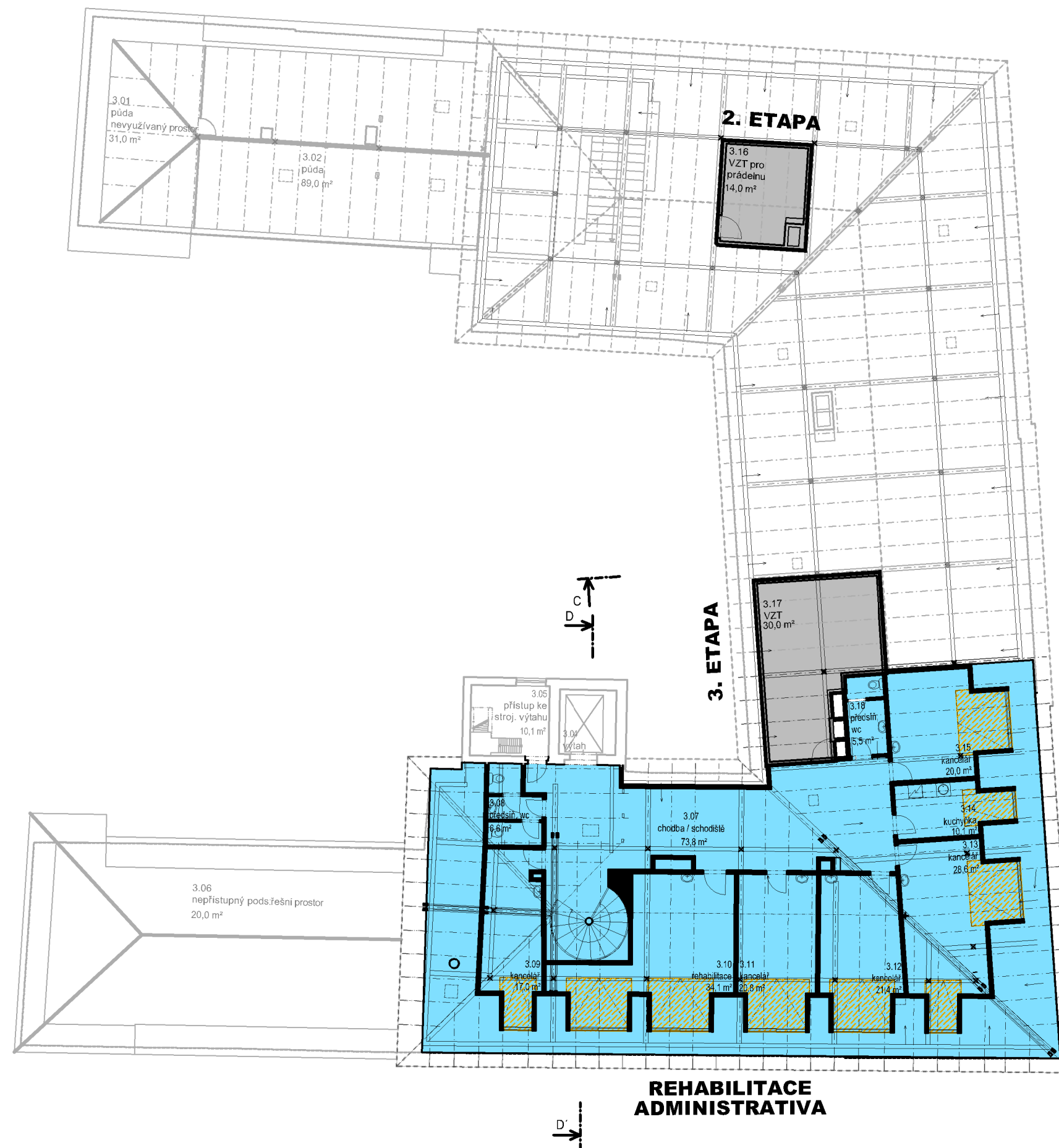






LEGENDA :

- 1. ETAPA
- 2. ETAPA
- 3. ETAPA
- 4. ETAPA
- 5. ETAPA
- 6. ETAPA
- 7. ETAPA
- 8. ETAPA
- REALIZOVANÉ ETAPY
- BOURANÉ KONSTR. DANÉ ETAPY



**REHABILITACE ADMINISTRATIVA**

±0,000 = 351,62 m.n.m. Bpv



M 1/200

1m

10m

20m





±0,000 = 351,62 m.n.m. Bpv



M 1/200

1m

10m

20m





LEGENDA :

- 1. ETAPA
- 2. ETAPA
- 3. ETAPA
- 4. ETAPA
- 5. ETAPA
- 6. ETAPA
- 7. ETAPA
- 8. ETAPA
- REALIZOVANÉ ETAPY
- BOURANÉ KONSTR. DANÉ ETAPY



±0,000 = 351,62 m.n.m. Bpv



M 1/200



10m

20m





LEGENDA :

- 1. ETAPA
- 2. ETAPA
- 3. ETAPA
- 4. ETAPA
- 5. ETAPA
- 6. ETAPA
- 7. ETAPA
- 8. ETAPA
- REALIZOVANÉ ETAPY
- BOURANÉ KONSTR. DANÉ ETAPY

LŮŽKOVÉ POKOJE

4. ETAPA

LŮŽKOVÉ POKOJE



LEGENDA :

- 1. ETAPA
- 2. ETAPA
- 3. ETAPA
- 4. ETAPA
- 5. ETAPA
- 6. ETAPA
- 7. ETAPA
- 8. ETAPA
- REALIZOVANÉ ETAPY
- BOURANÉ KONSTR. DANÉ ETAPY



LŮŽKOVÉ POKOJE ZÁZEMÍ

6. ETAPA

4. ETAPA

6. ETAPA

±0,000 = 351,62 m.n.m. Bpv



M 1/200



10m

20m





LEGENDA :

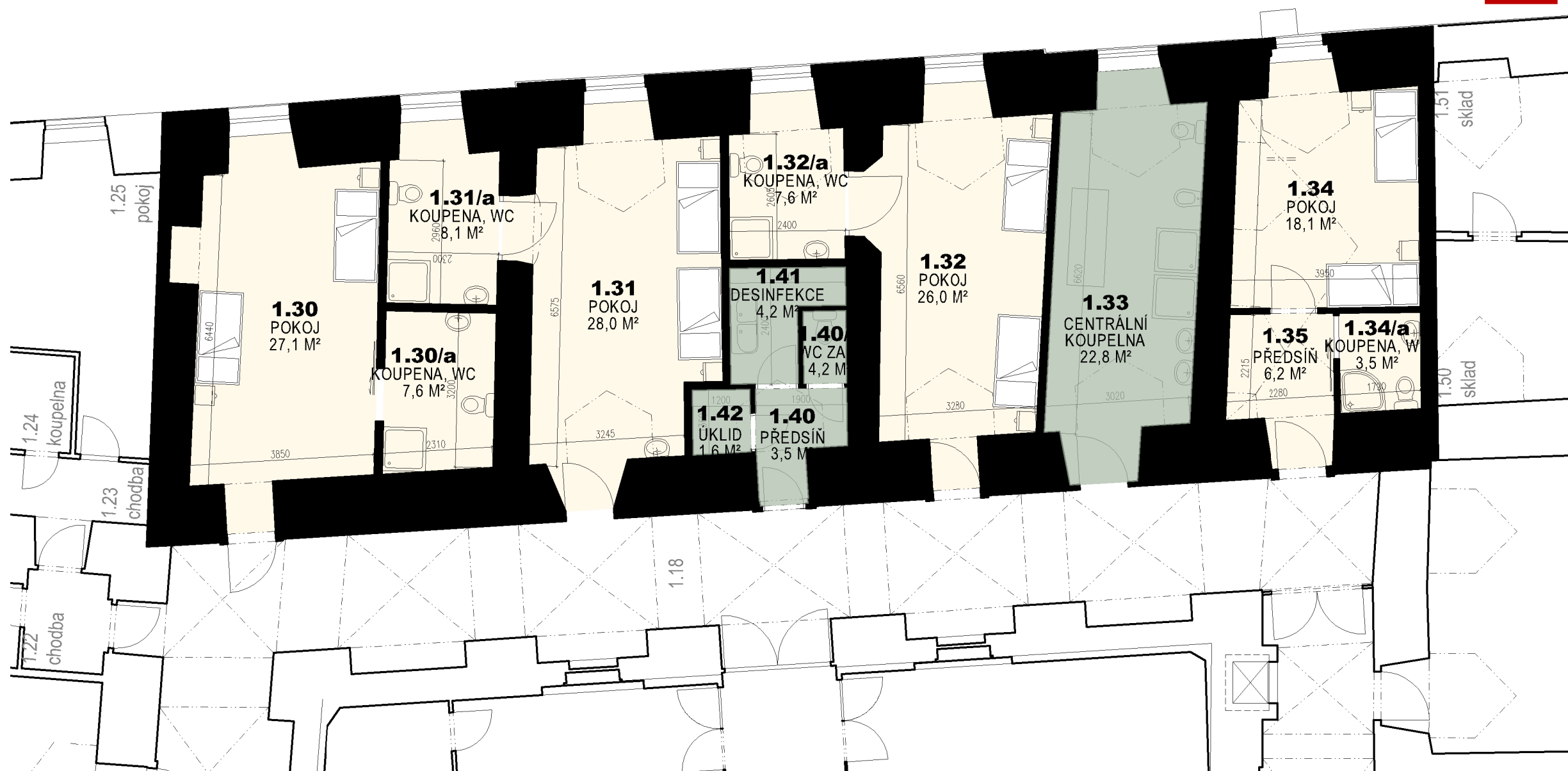
- 1. ETAPA
- 2. ETAPA
- 3. ETAPA
- 4. ETAPA
- 5. ETAPA
- 6. ETAPA
- 7. ETAPA
- 8. ETAPA
- REALIZOVANÉ ETAPY
- BOURANÉ KONSTR. DANÉ ETAPY



LEGENDA :

- POKOJ S KOUPELNOU
- ADMINISTRATIVA
- ZDRAVOTNICKÝ PROVOZ
- KUCHYNĚ, PRÁDELNA, OSTATNÍ PROVOZY
- CHODBY A TECHNICKÉ PROSTORY, ZÁZEMÍ
- VÝTAHY, VSTUPY

## LŮŽKOVÁ ČÁST - 8 LŮŽEK



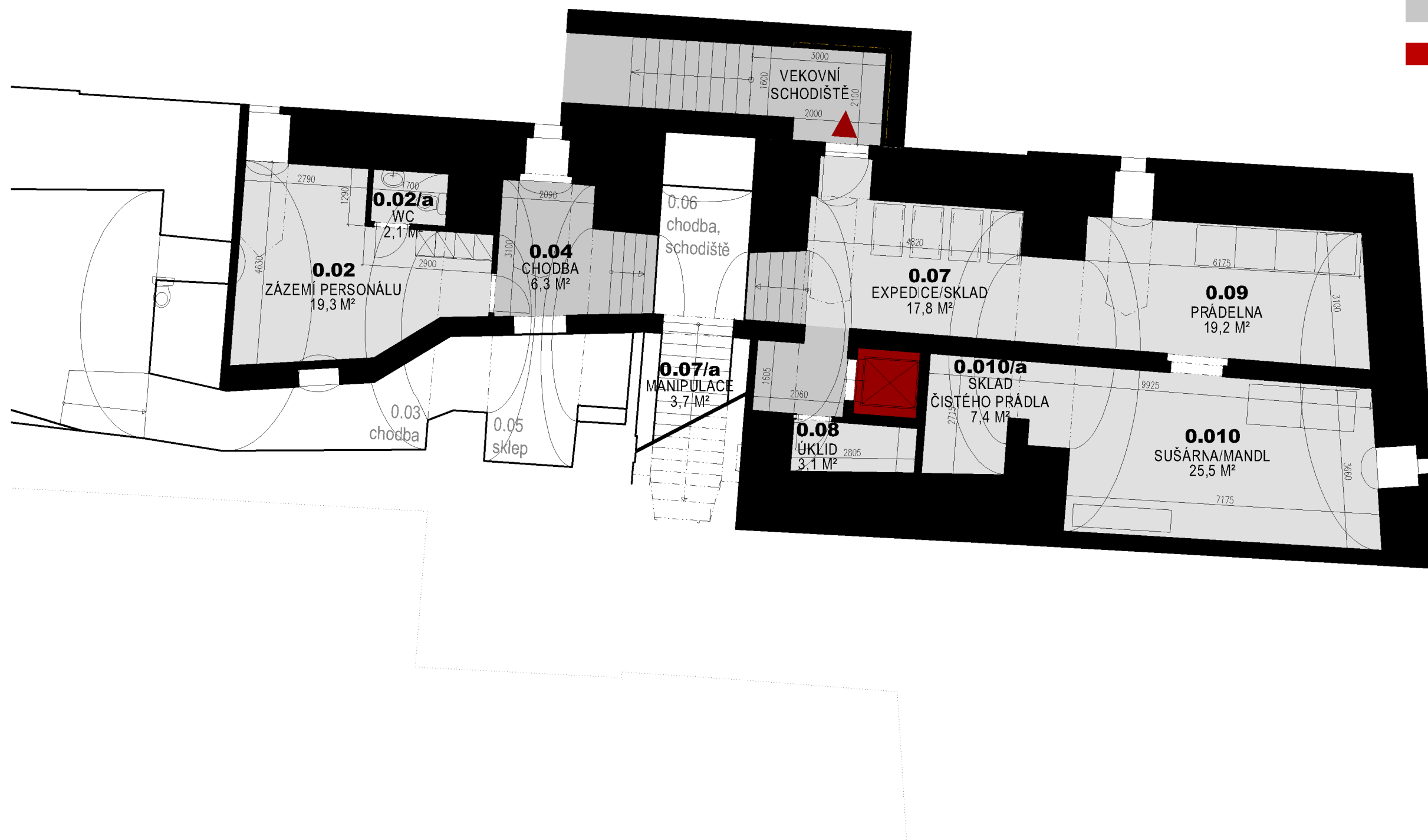
M 1/100  1m  5m  10m



LEGENDA :

- POKOJ S KOUPELNOU
- ADMINISTRATIVA
- ZDRAVOTNICKÝ PROVOZ
- KUCHYNĚ, PRADELNA, OSTATNÍ PROVOZY
- CHODBY A TECHNICKÉ PROSTORY, ZÁZEMÍ
- VÝTAHY, VSTUPY

## PRÁDELNA

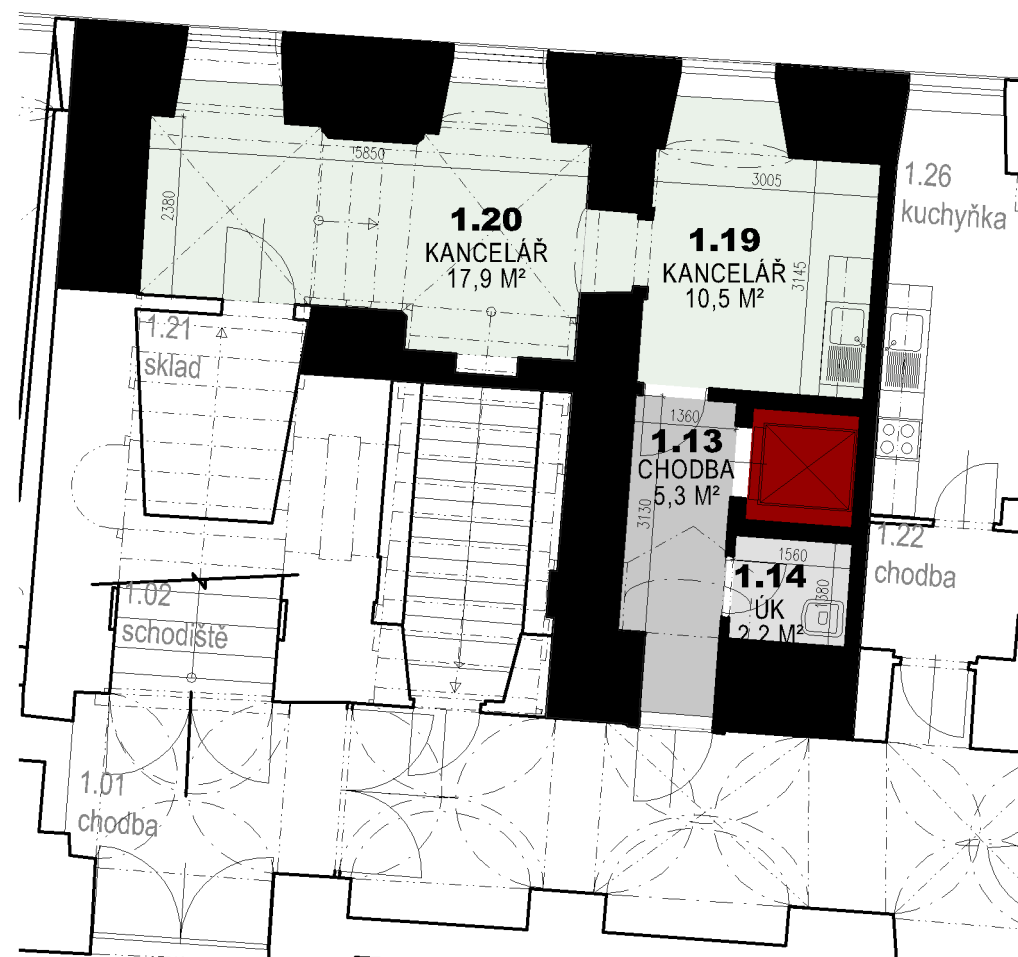




LEGENDA :

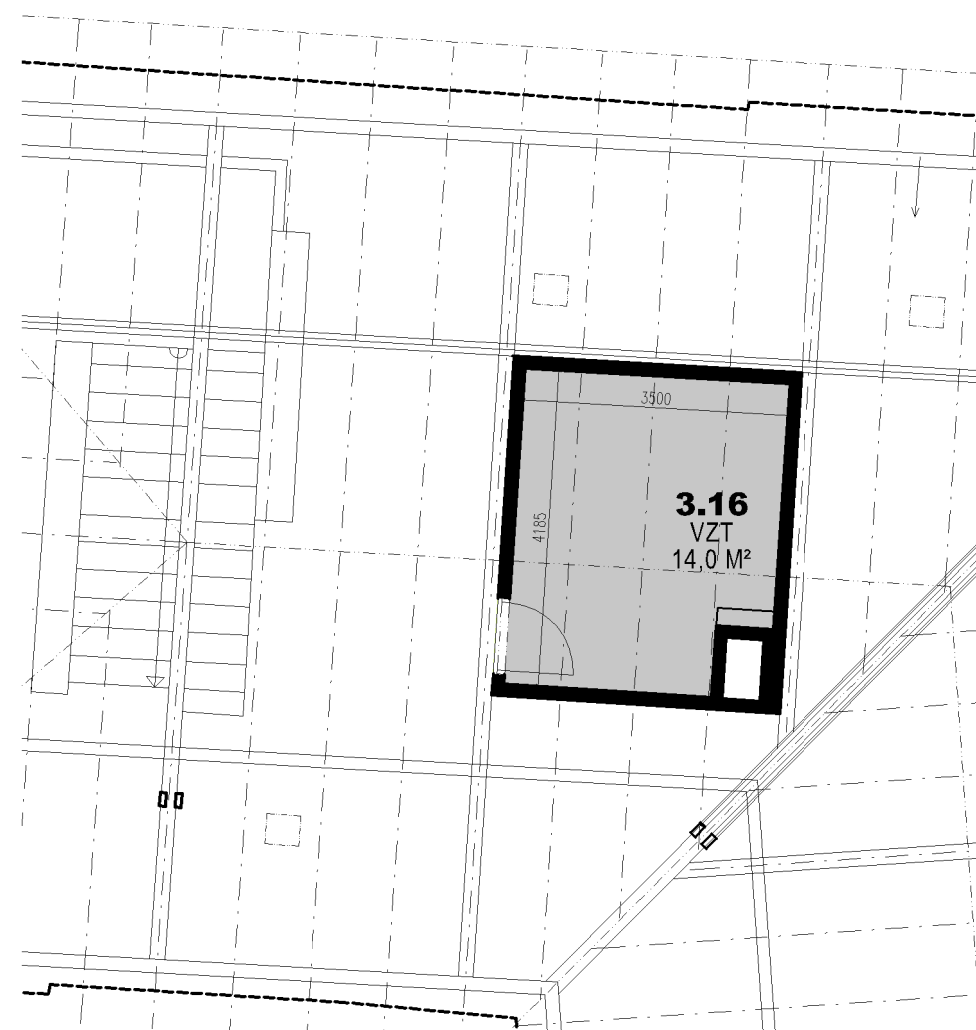
- POKOJ S KOUPELNOU
- ADMINISTRATIVA
- ZDRAVOTNICKÝ PROVOZ
- KUCHYNĚ, PRÁDELNA, OSTATNÍ PROVOZY
- CHODBY A TECHNICKÉ PROSTORY, ZÁZEMÍ
- VÝTAHY, VSTUPY

## VÝTAH KANCELÁŘE



**1.NP**

## VZT



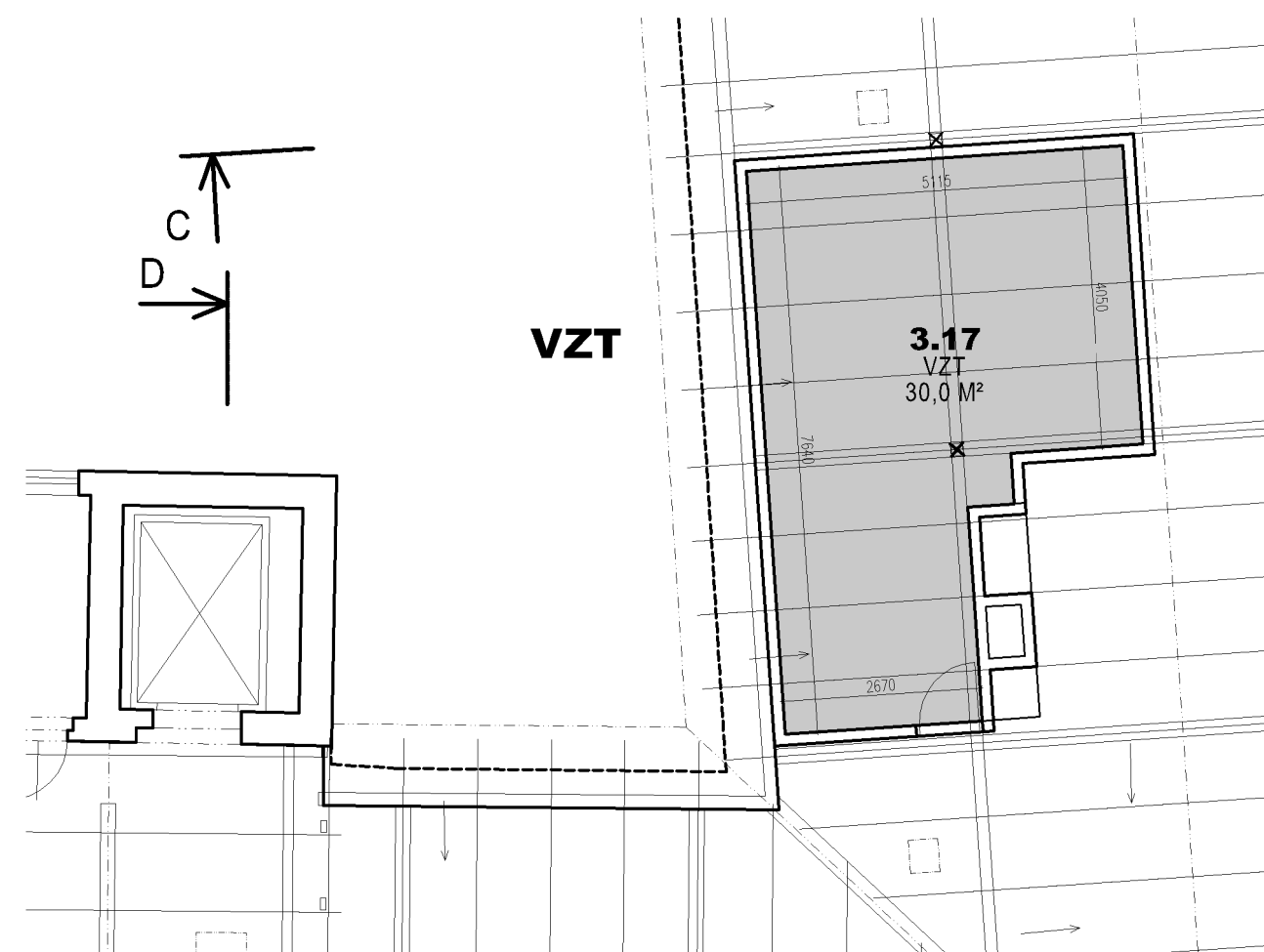
**3.NP**

LEGENDA :

- POKOJ S KOUPELNOU
- ADMINISTRATIVA
- ZDRAVOTNICKÝ PROVOZ
- KUCHYNĚ, PRADELNA, OSTATNÍ PROVOZY
- CHODBY A TECHNICKÉ PROSTORY, ZÁZEMÍ
- VÝTAHY, VSTUPY



**1.PP**



**3.NP**



LEGENDA :

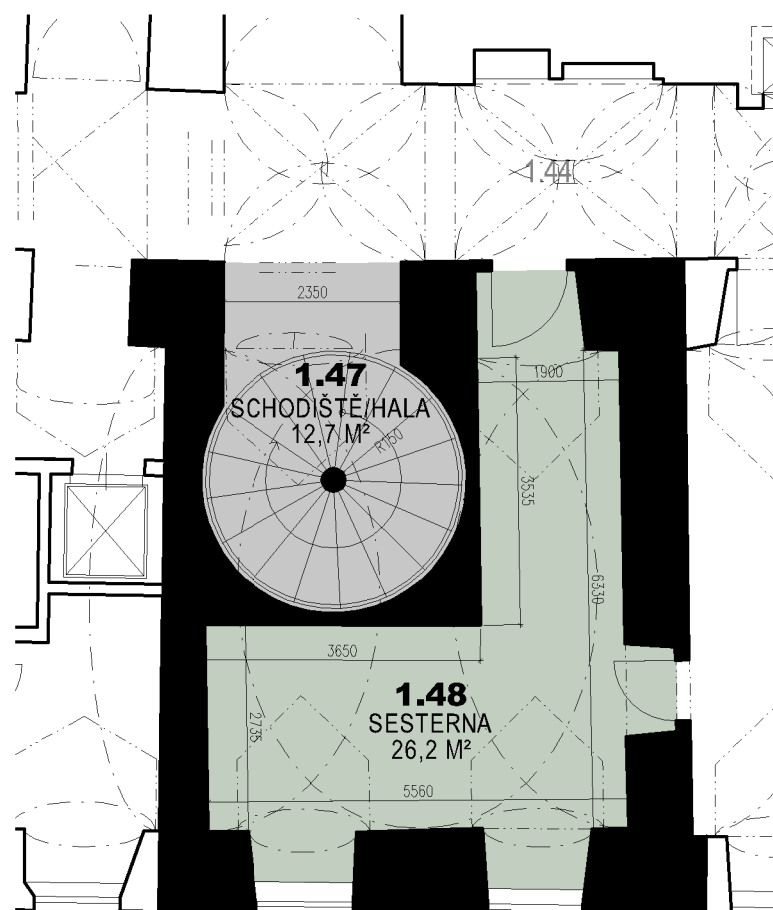
- POKOJ S KOUPELNOU
- ADMINISTRATIVA
- ZDRAVOTNICKÝ PROVOZ
- KUCHYNĚ, PRADELNA, OSTATNÍ PROVOZY
- CHODBY A TECHNICKÉ PROSTORY, ZÁZEMÍ
- VÝTAHY, VSTUPY



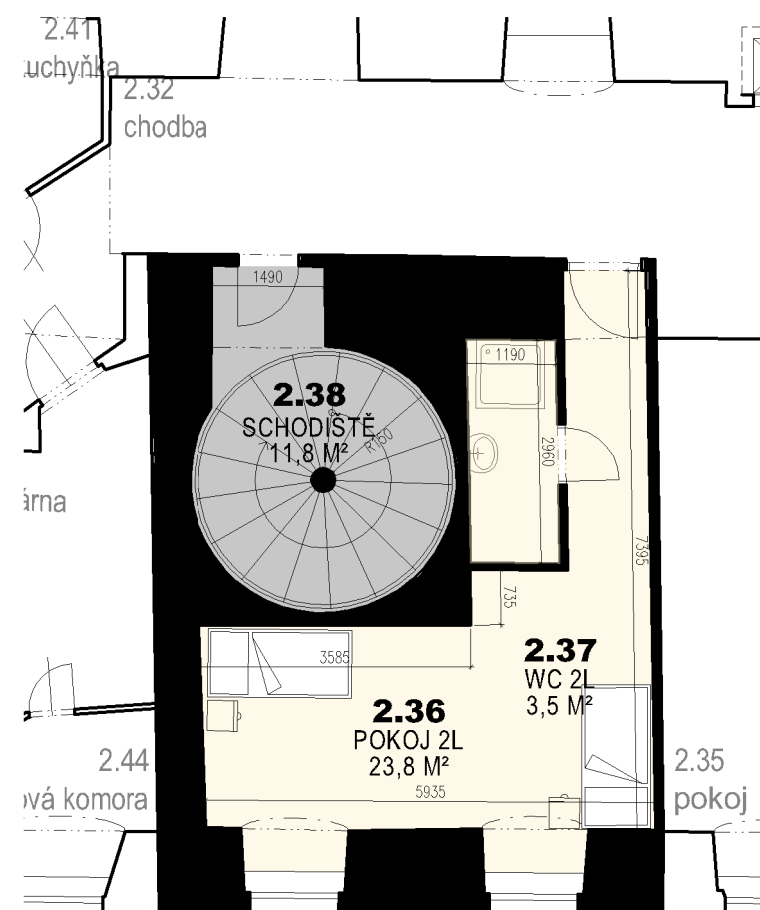
## SCHODIŠTĚ ZÁZEMÍ / LŮŽKOVÝ POKOJ - 2 LŮŽKA

LEGENDA :

- POKOJ S KOUPELNOU
- ADMINISTRATIVA
- ZDRAVOTNICKÝ PROVOZ
- KUCHYNĚ, PRÁDELNA, OSTATNÍ PROVOZY
- CHODBY A TECHNICKÉ PROSTORY, ZÁZEMÍ
- VÝTAHY, VSTUPY



**1.NP**



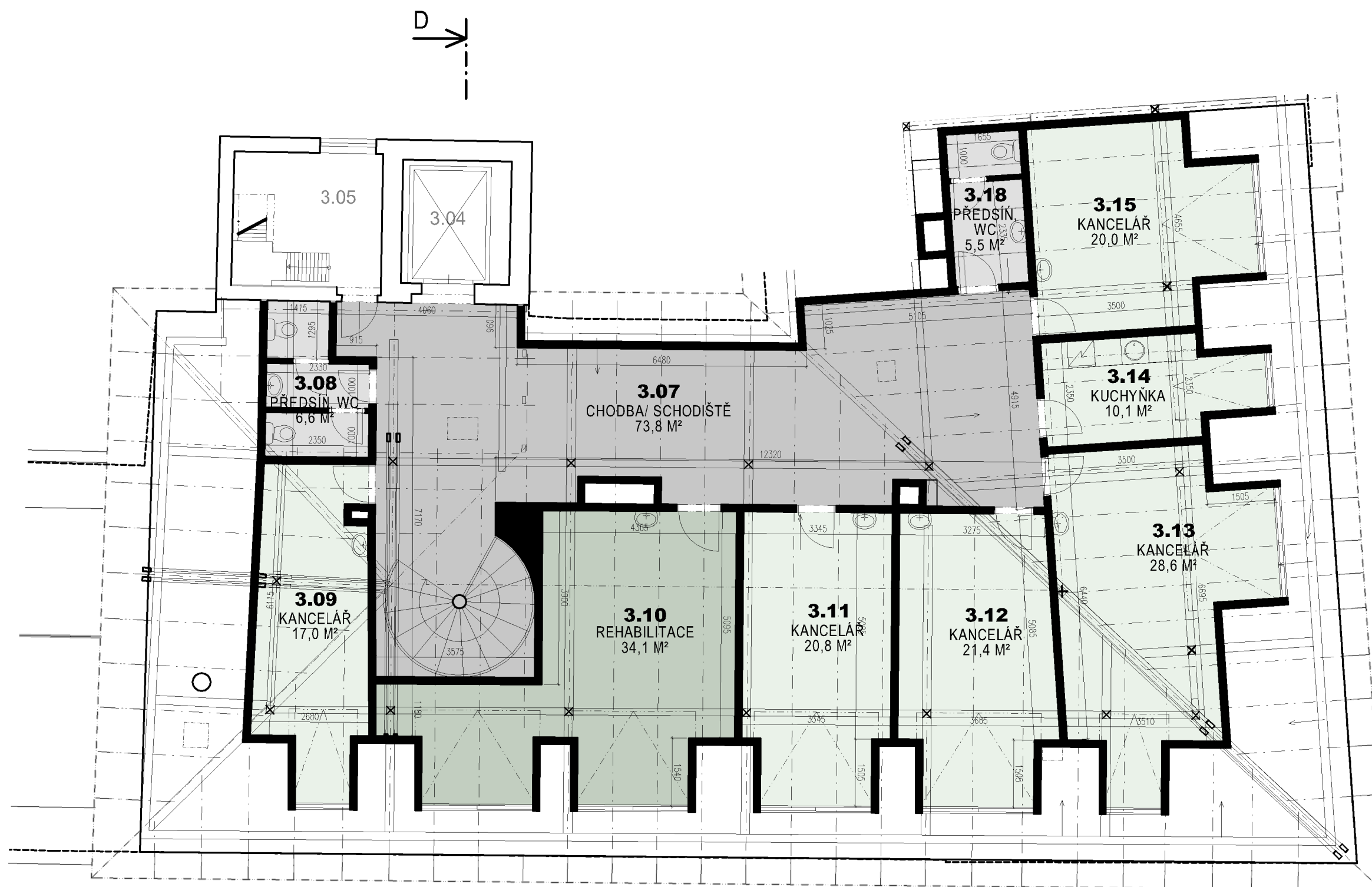
**2.NP**



## REHABILITACE ADMINISTRATIVA

LEGENDA :

- POKOJ S KOUPELNOU
- ADMINISTRATIVA
- ZDRAVOTNICKÝ PROVOZ
- KUCHYNĚ, PRADELNA, OSTATNÍ PROVOZY
- CHODBY A TECHNICKÉ PROSTORY, ZÁZEMÍ
- VÝTAHY, VSTUPY



M 1/100

1m

5m

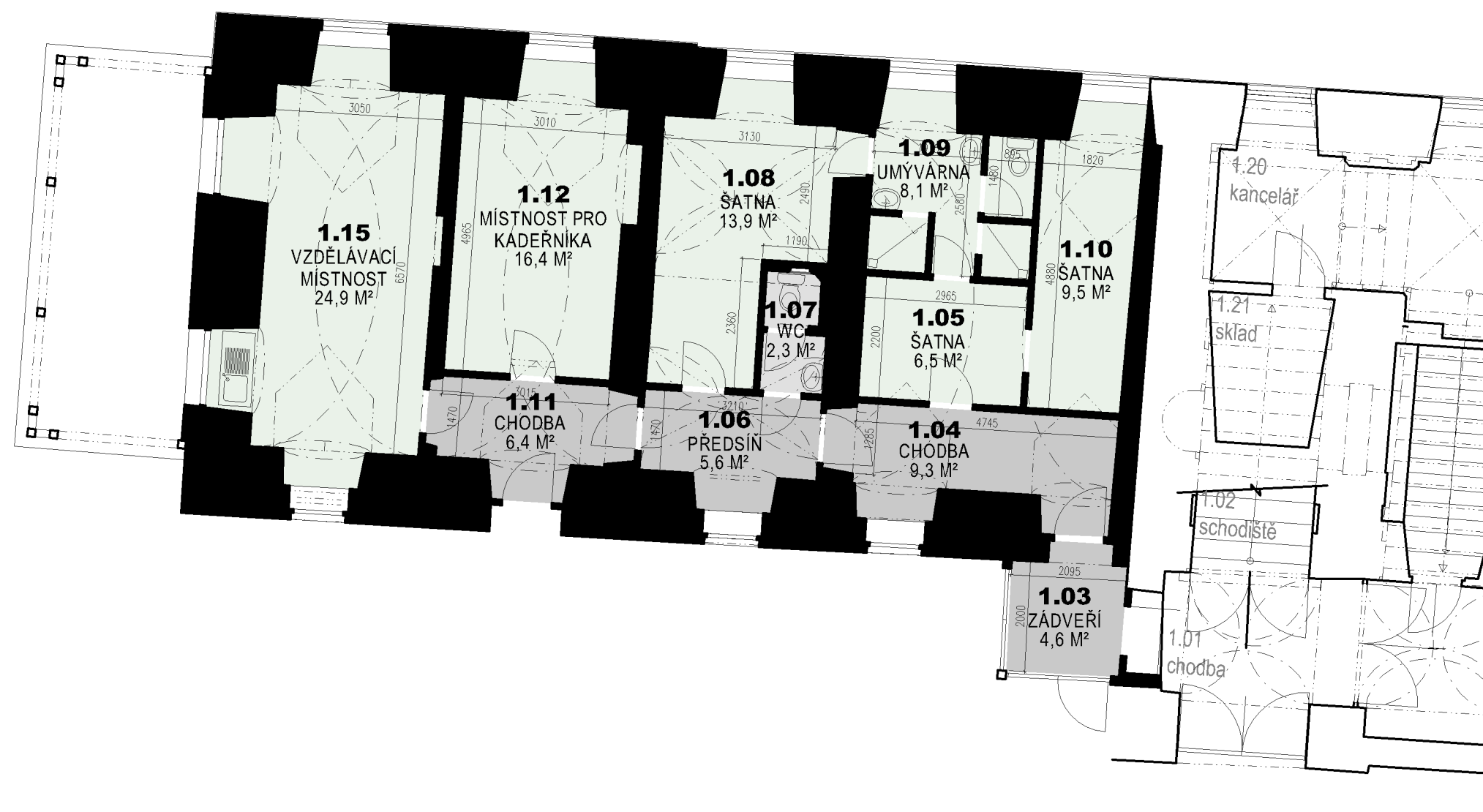
10m



LEGENDA :

- POKOJ S KOUPELNOU
- ADMINISTRATIVA
- ZDRAVOTNICKÝ PROVOZ
- KUCHYNĚ, PRADELNA, OSTATNÍ PROVOZY
- CHODBY A TECHNICKÉ PROSTORY, ZÁZEMÍ
- VÝTAHY, VSTUPY

## SLUŽBY, ŠATNY ZAMĚSTNANCŮ



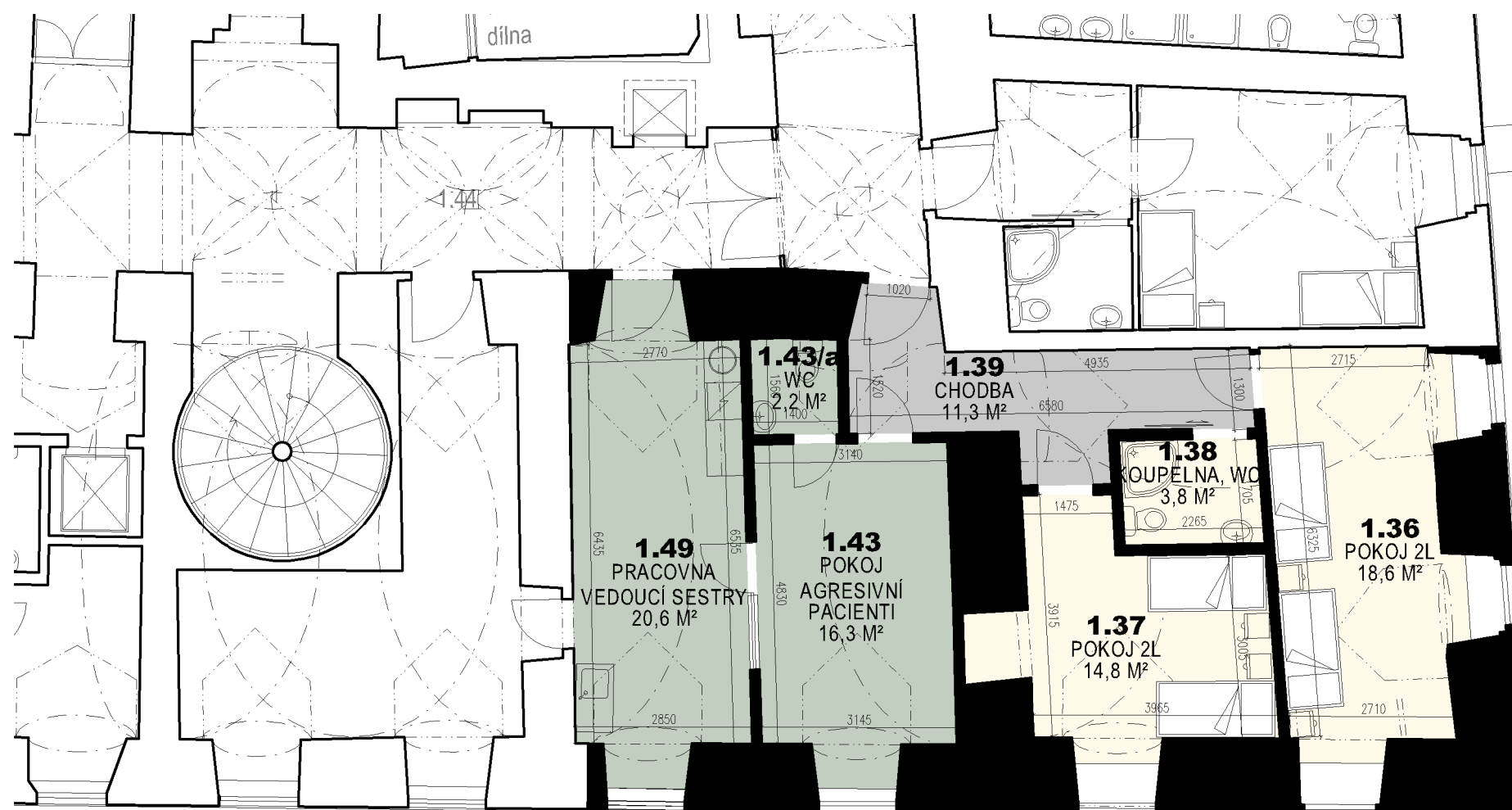
M 1/100  1m  5m  10m



LEGENDA :

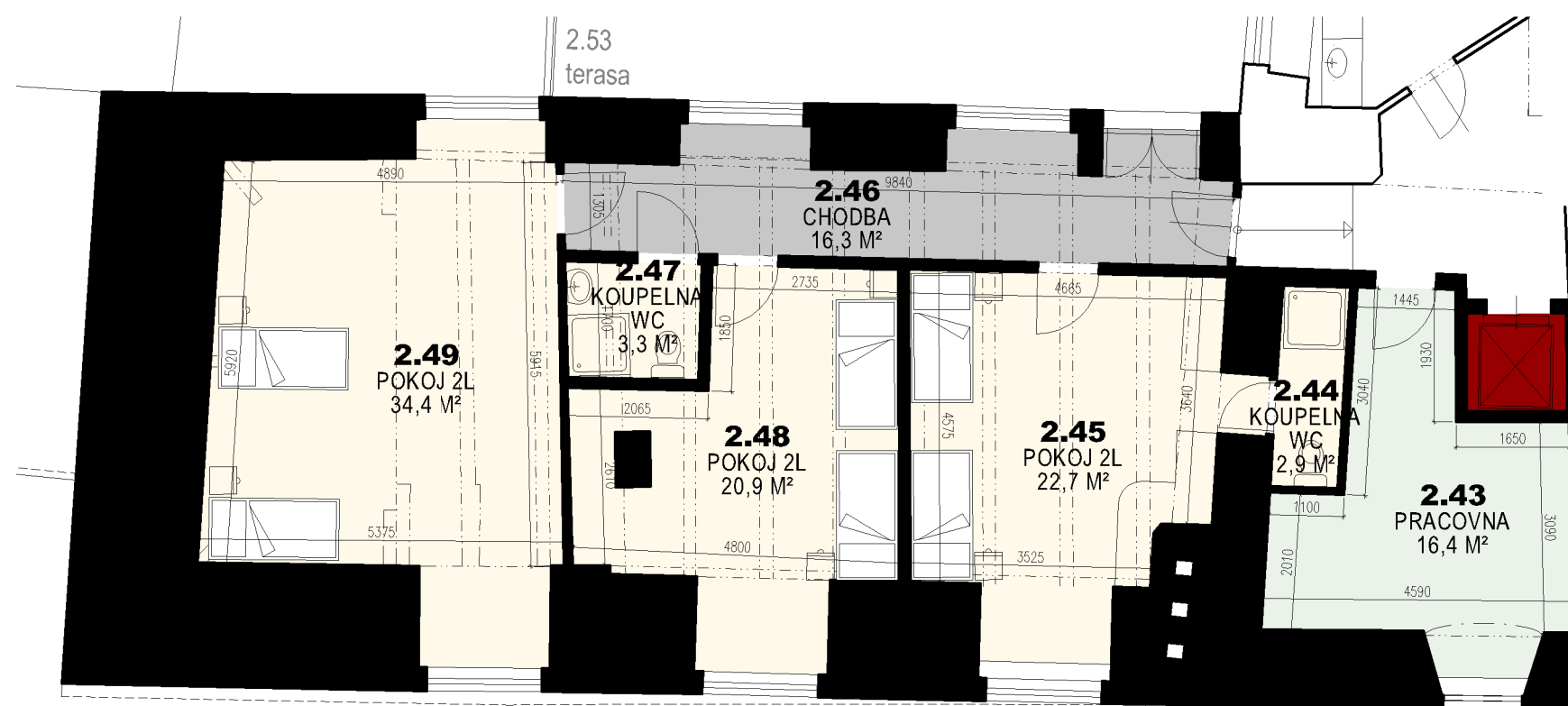
- POKOJ S KOUPELNOU
- ADMINISTRATIVA
- ZDRAVOTNICKÝ PROVOZ
- KUCHYNĚ, PRADELNA, OSTATNÍ PROVOZY
- CHODBY A TECHNICKÉ PROSTORY, ZÁZEMÍ
- VÝTAHY, VSTUPY

## LŮŽKOVÉ POKOJE - 4 ILŮŽKA

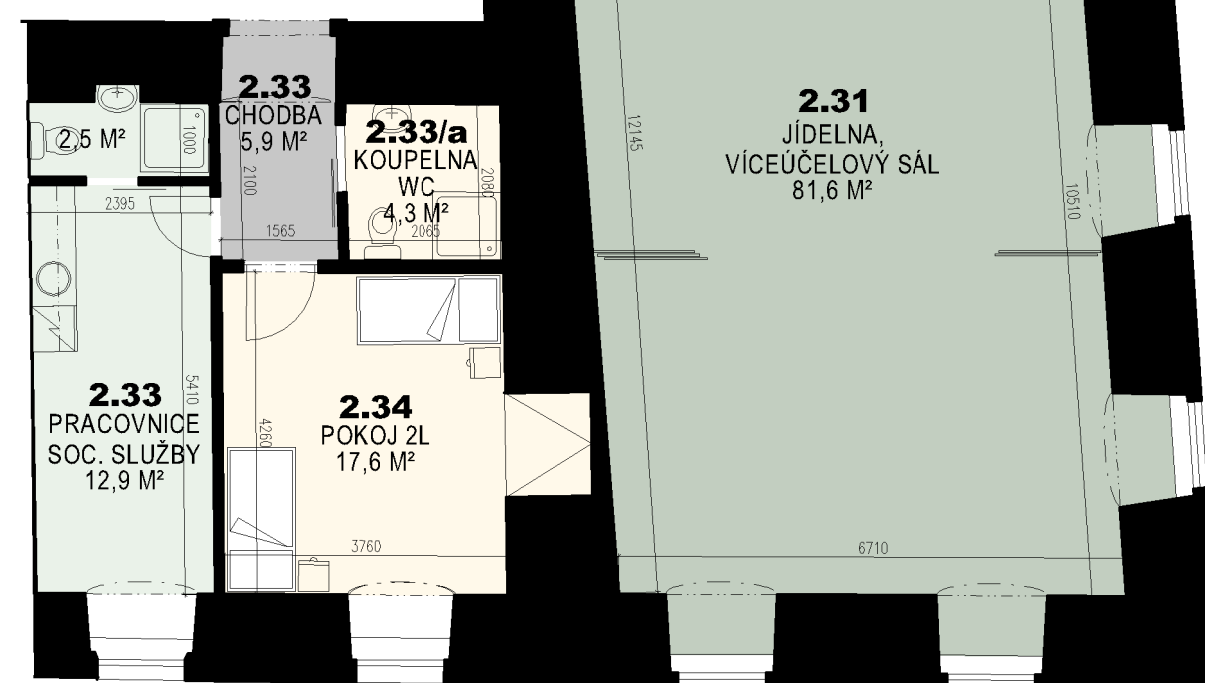


LEGENDA :

- POKOJ S KOUPELNOU
- ADMINISTRATIVA
- ZDRAVOTNICKÝ PROVOZ
- KUCHYNĚ, PRADELNA, OSTATNÍ PROVOZY
- CHODBY A TECHNICKÉ PROSTORY, ZÁZEMÍ
- VÝTAHY, VSTUPY



**LŮŽKOVÁ ČÁST - 8 LŮŽEK**



M 1/100  1m  5m  10m

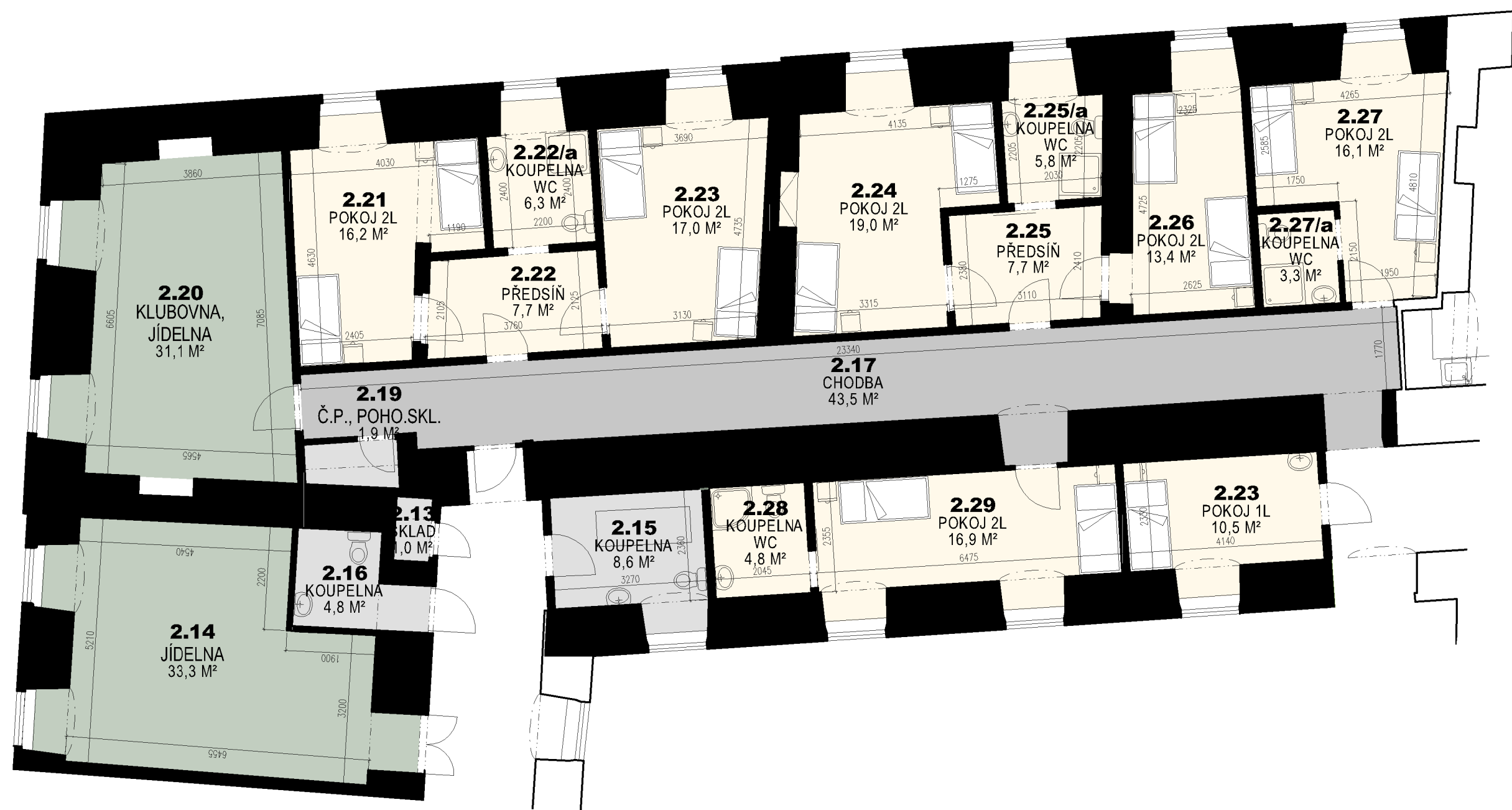




LEGENDA :

- POKOJ S KOUPELNOU
- ADMINISTRATIVA
- ZDRAVOTNICKÝ PROVOZ
- KUCHYNĚ, PRADELNA, OSTATNÍ PROVOZY
- CHODBY A TECHNICKÉ PROSTORY, ZÁZEMÍ
- VÝTAHY, VSTUPY

## LŮŽKOVÁ ČÁST - 13 LŮŽEK



M 1/100  1m  5m  10m



LEGENDA :

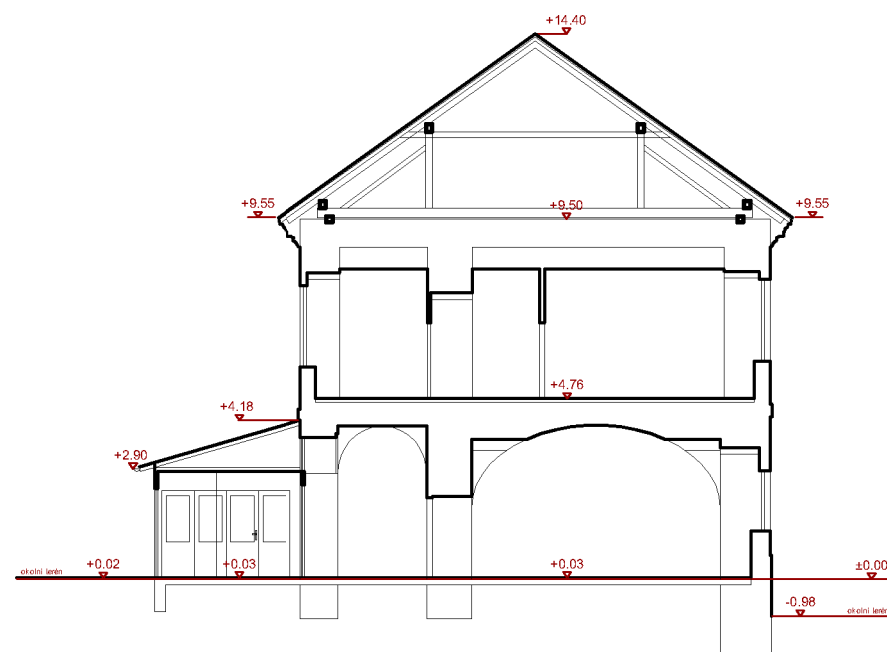
- POKOJ S KOUPELNOU
- ADMINISTRATIVA
- ZDRAVOTNICKÝ PROVOZ
- KUCHYNĚ, PRÁDELNA, OSTATNÍ PROVOZY
- CHODBY A TECHNICKÉ PROSTORY, ZÁZEMÍ
- VÝTAHY, VSTUPY

## CHODBA S OBNOVENOU ARKÁDOU

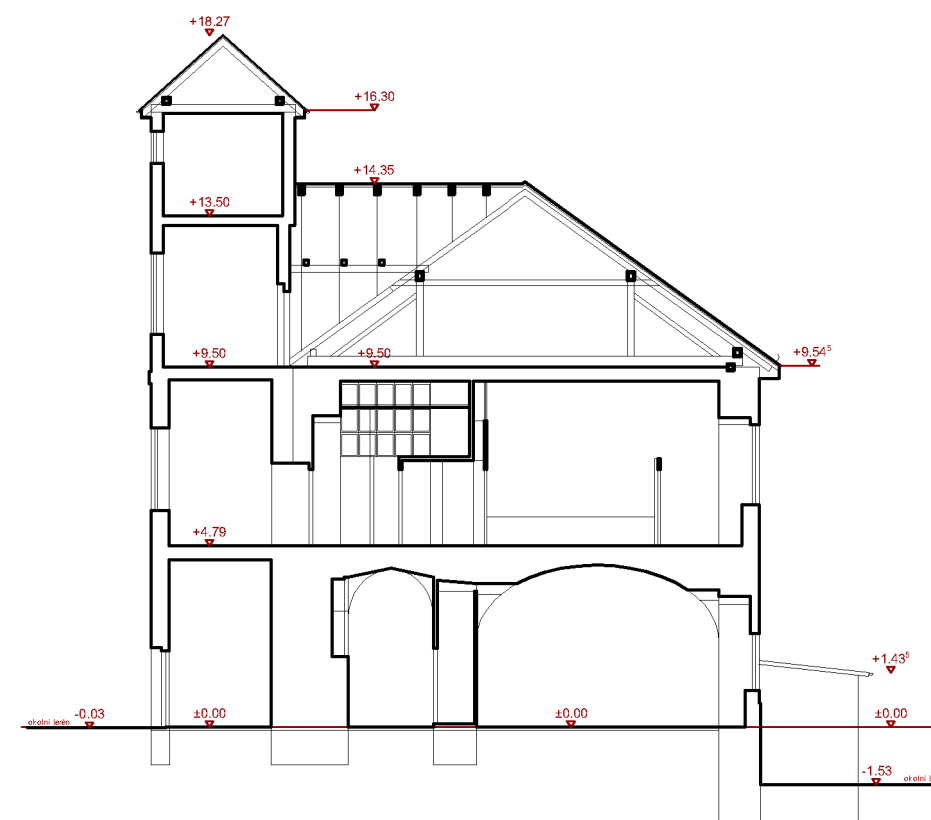


M 1/100 1m 5m 10m





ŘEZ C-C'



ŘEZ D-D'

±0,000 = 351,62 m.n.m. Bpv

M 1/200



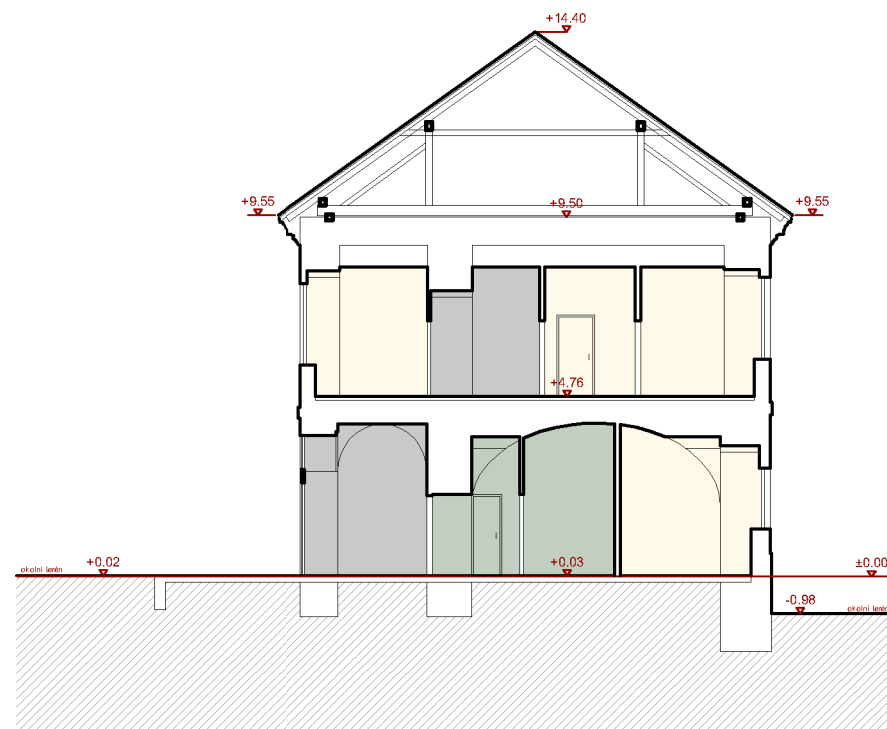
10m

20m

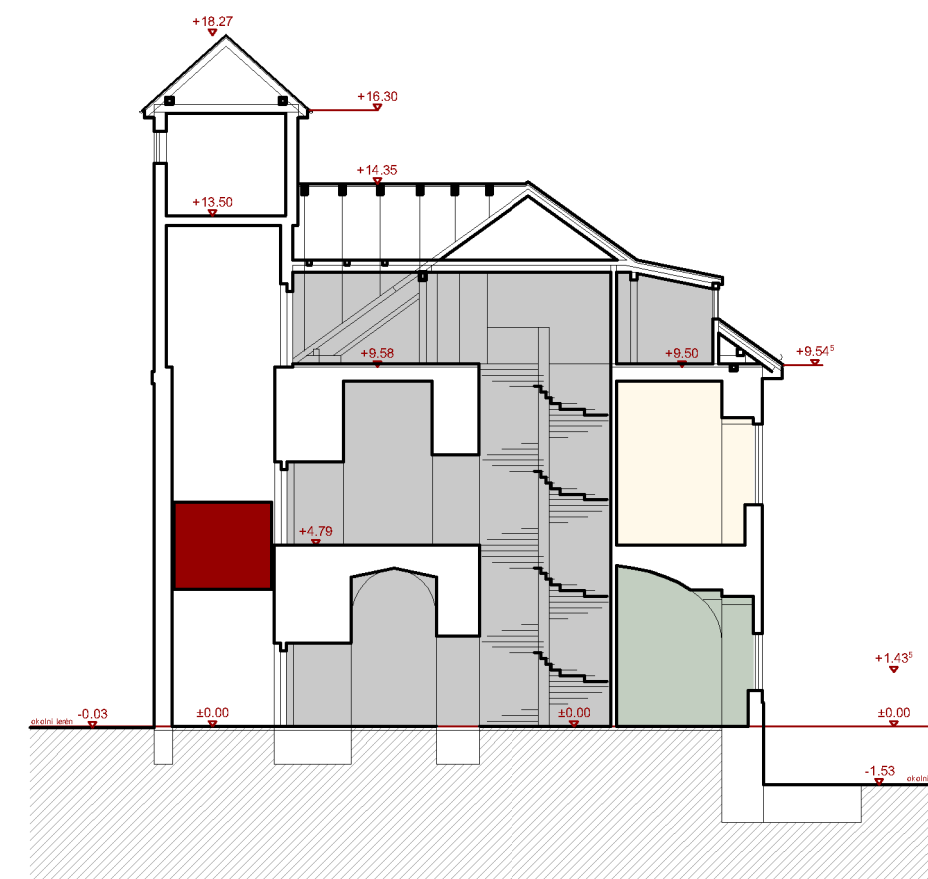


LEGENDA :

- POKOJ S KOUPELNOU
- ADMINISTRATIVA
- ZDRAVOTNICKÝ PROVOZ
- KUCHYNĚ, PRÁDELNA, OSTATNÍ PROVOZY
- CHODBY A TECHNICKÉ PROSTORY, ZÁZEMÍ
- VÝTAHY, VSTUPY



ŘEZ C-C'



ŘEZ D-D'

±0,000 = 351,62 m.n.m. Bpv

M 1/200

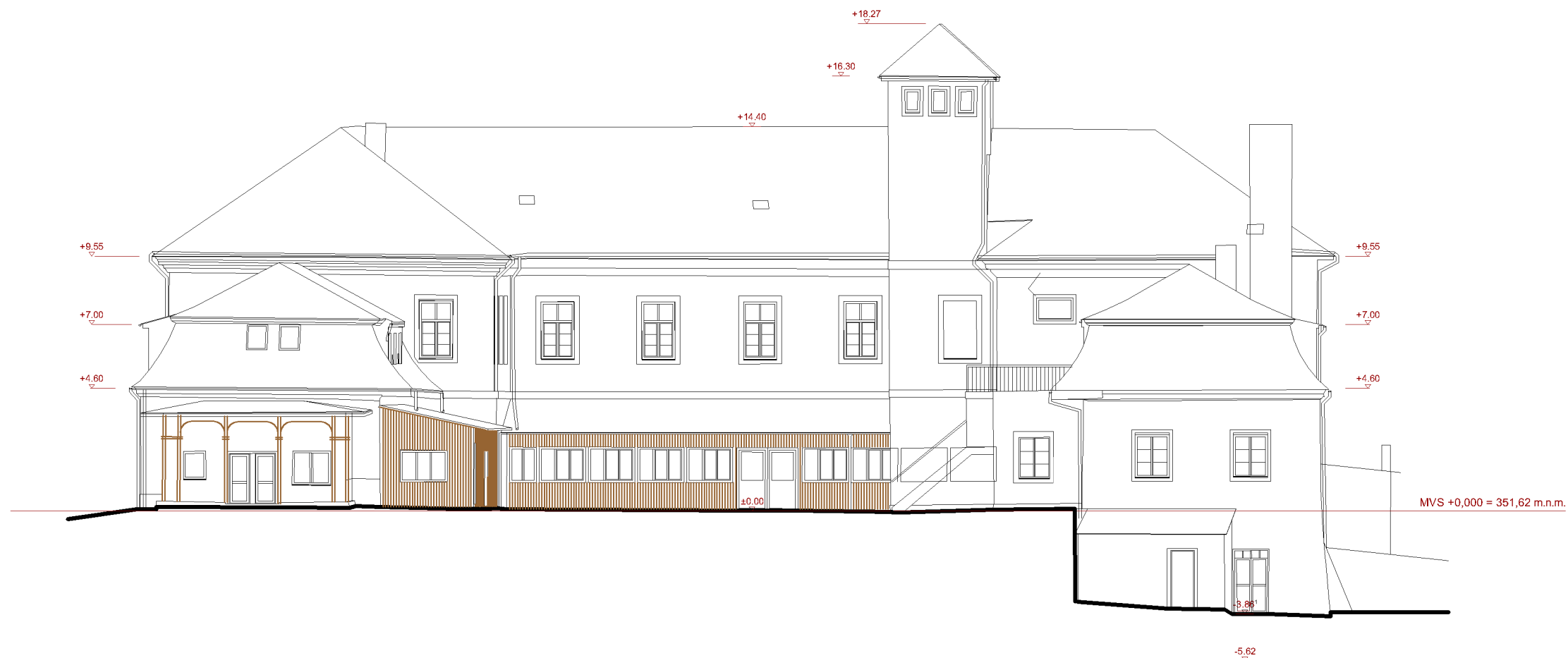


10m

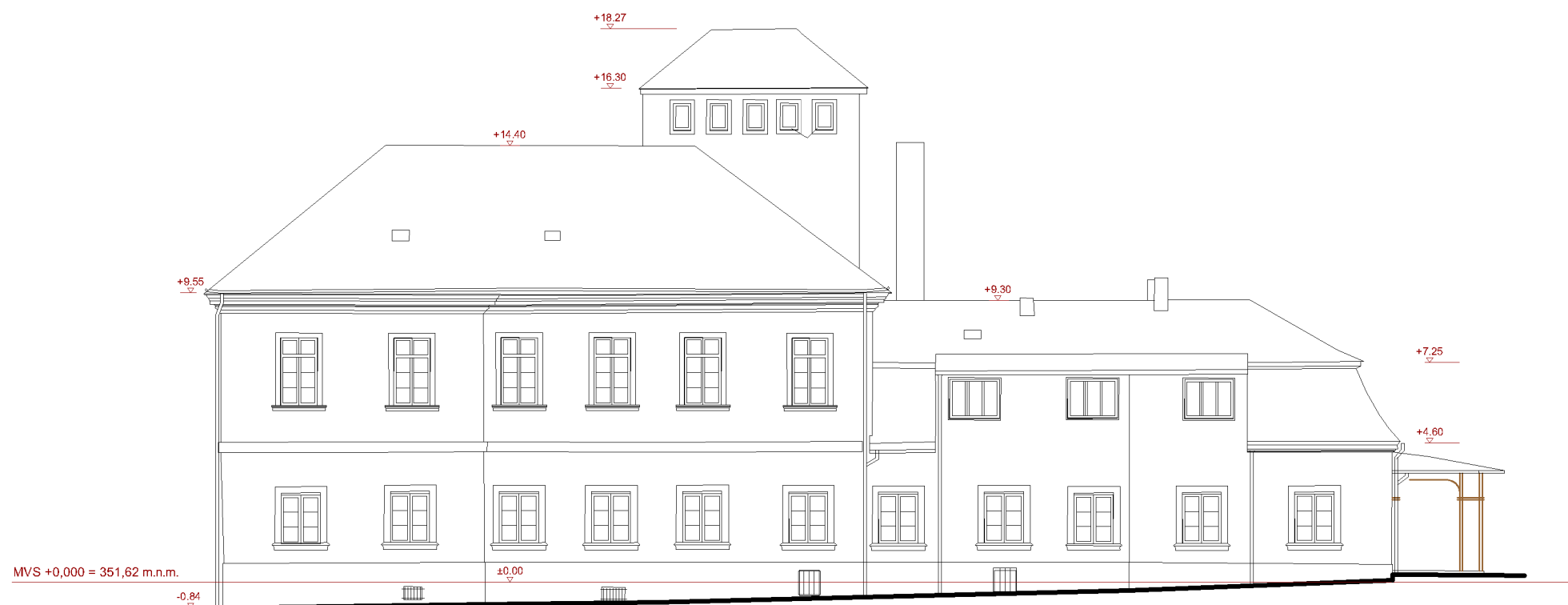
20m



POHLED JIHOVÝCHODNÍ



POHLED JIHOZÁPADNÍ



±0,000 = 351,62 m.n.m. Bpv

M 1/200

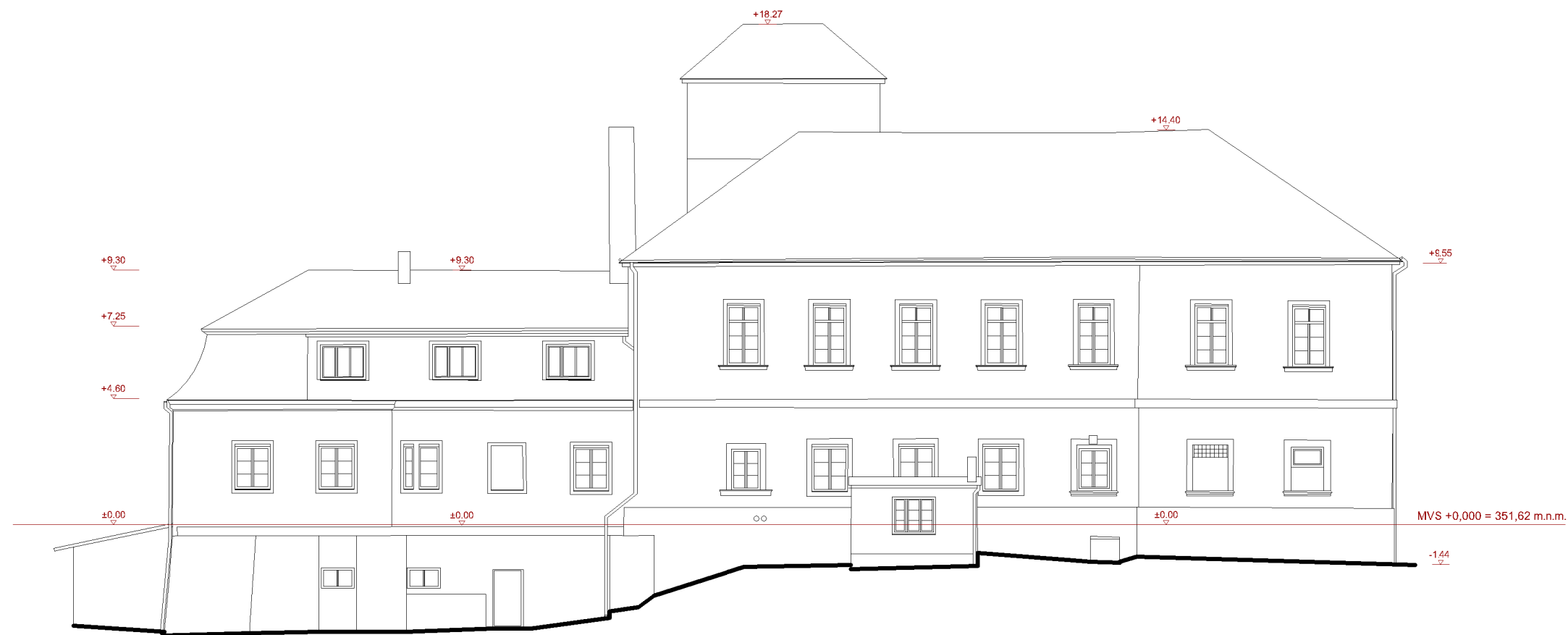
1m

10m

20m



POHLED SEVEROVÝCHODNÍ



POHLED SEVEROZÁPADNÍ



±0,000 = 351,62 m.n.m. Bpv

M 1/200

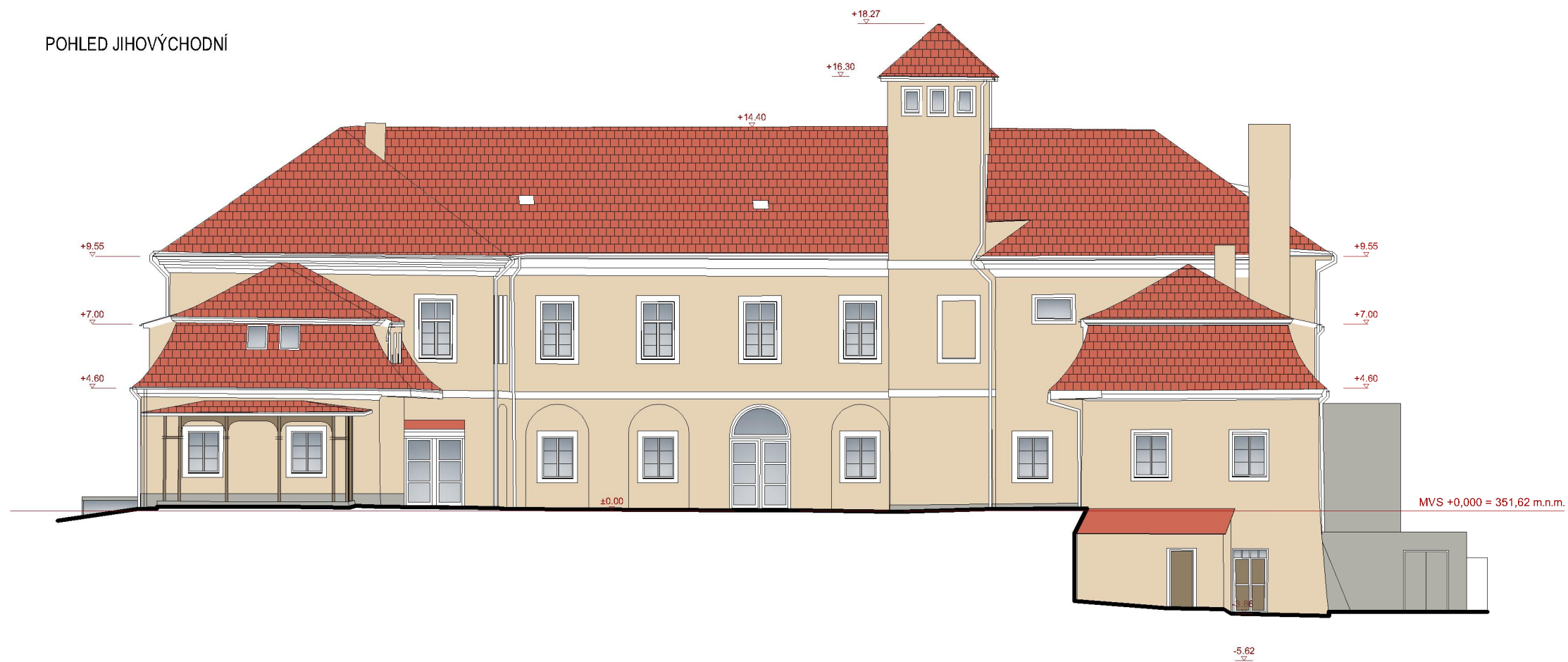
1m

10m

20m



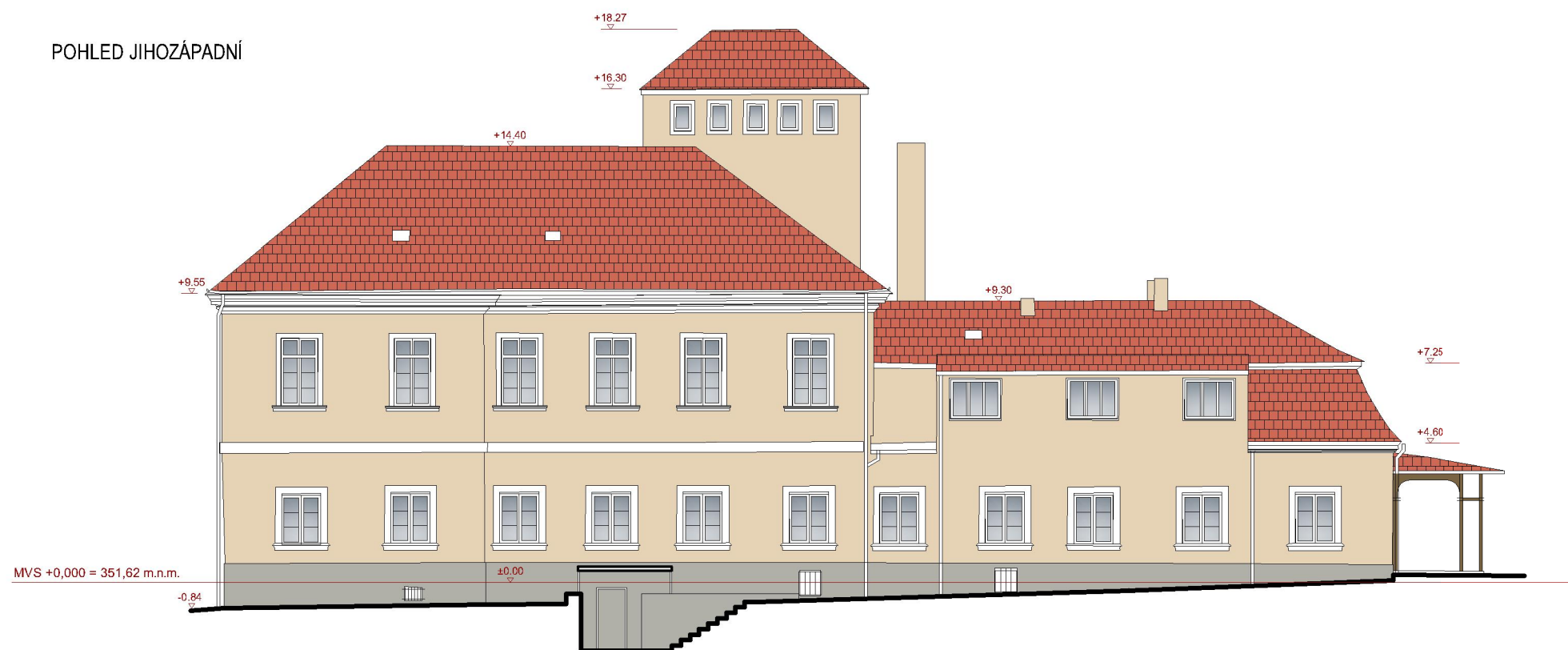
POHLED JIHOVÝCHODNÍ



LEGENDA BAREVNÉHO ŘEŠENÍ :

- FASÁDA  
RAL 1015
- ŘÍMSY, OSTĚNÍ  
RAL 9001
- SOKL  
RAL 7038
- DŘEVĚNÉ PRVKY  
RAL 7008
- STŘECHA - PLECHOVÁ  
RAL 3022
- STŘECHA - PÁLENÁ TAŠKA  
RAL 3022

POHLED JIHOZÁPADNÍ



±0,000 = 351,62 m.n.m. Bpv

M 1/200



10m

20m



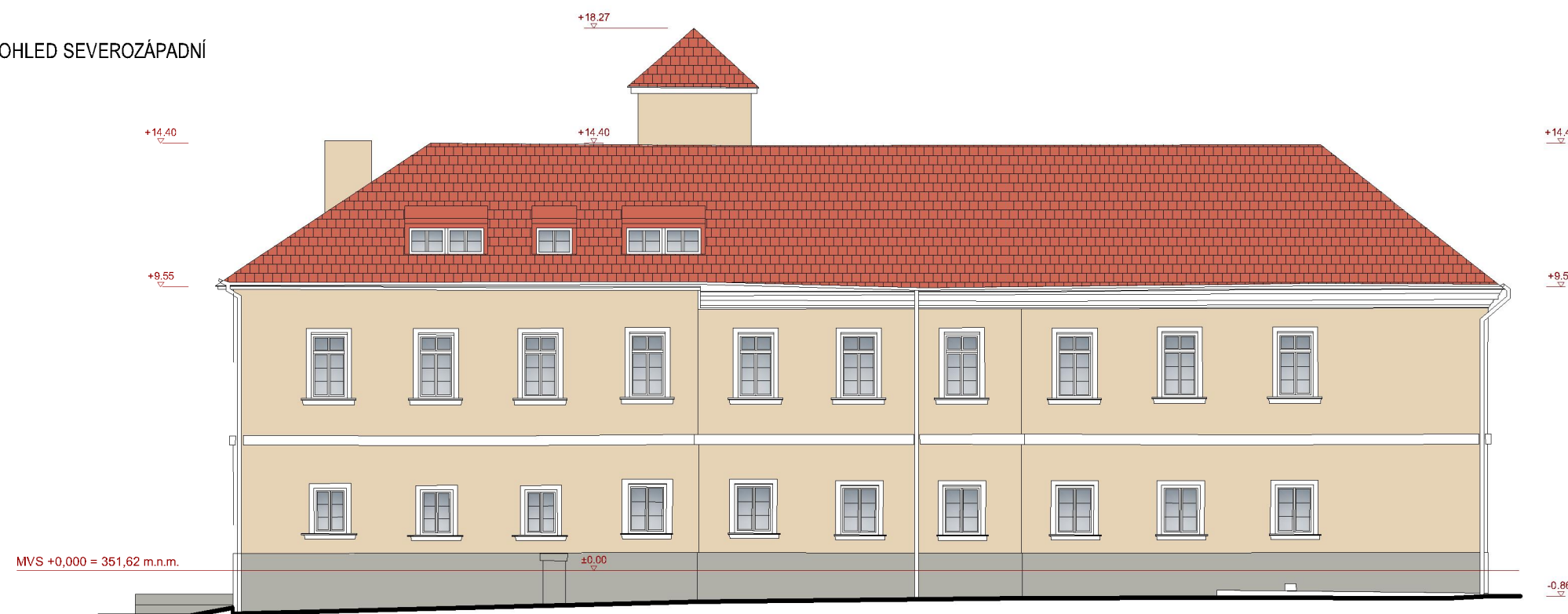
POHLED SEVEROVÝCHODNÍ



LEGENDA BAREVNÉHO ŘEŠENÍ :

- FASÁDA  
RAL 1015
- ŘÍMSY, OSTĚNÍ  
RAL 9001
- SOKL  
RAL 7038
- DŘEVĚNÉ PRVKY  
RAL 7008
- STŘECHA - PLECHOVÁ  
RAL 3022
- STŘECHA - PÁLENÁ TAŠKA  
RAL 3022

POHLED SEVEROZÁPADNÍ



±0,000 = 351,62 m.n.m. Bpv

M 1/200

1m

10m

20m

