



DOMOV NA HRÁDKU
POSKYTOVATEL SOCIÁLNÍCH SLUŽEB
ČEVENÝ HRÁDEK 45

STÁVAJÍCÍ STAV BUDOVY
VČETNĚ ZÁKRESU ZAŘIZOVACÍCH PŘEDMĚTŮ
ZDRAVOTECHNICKÝCH ROZVODŮ

DISPOZIČNÍ ŘEŠENÍ
07 / 2020

OBSAH

| | |
|---|---------------------------------|
| Obsah..... | Chyba! Záložka není definována. |
| 1 Identifikační údaje..... | 1 |
| 1.1 Údaje o akci..... | 1 |
| 1.2 Základní údaje o stavebníkovi..... | 1 |
| 1.3 Údaje a doklady o zpracovateli dokumentace..... | 1 |
| 1.3.1 Jméno a příjmení projektanta zodpovědného za zpracovávanou část PD | 1 |
| 2 Seznam vstupních podkladů..... | 2 |
| 3 Údaje o území..... | 2 |
| 3.1 Rozsah řešeného území..... | 2 |
| 4 Zdůvodnění nezbytnosti rekonstrukce | 2 |
| 4.1 Zdůvodnění nezbytnosti stavby..... | 2 |
| 5 Stávající stav poskytovaných služeb | 2 |
| Domov pro osoby se zdravotním postižením | 2 |
| • Domov pro seniory..... | 3 |
| 6 Existující nároky na požadavky a druh služeb | 4 |
| 6.1.1 Rozdělení struktury stávajícího stavu podle účelu a funkčního určení..... | 4 |
| 7 DALŠÍ POSTUP REKONSTRUKCE | 4 |
| 8 KATASTRÁLNÍ SITUACE AREÁLU | 4 |

1 IDENTIFIKAČNÍ ÚDAJE

1.1 Údaje o akci

| | |
|------------------------------|--|
| <i>akce</i> | Domov Na Hrádku, poskytovatel sociálních služeb - studie proveditelnosti rekonstrukce areálu |
| <i>místo stavby</i> | areál Domova Na Hrádku |
| <i>charakter dokumentace</i> | podklad pro pasport vnitřních rozvodů budovy Domova Na Hrádku a systém venkovních areálových rozvodů splaškové kanalizace (odpadů) |
| <i>dotčené pozemky</i> | Červený Hrádek u Bečvár [601306] – parc. č. 64 |
| <i>stupeň dokumentace</i> | stávající stav budovy včetně zákresu zařizovacích předmětů zdravotnických rozvodů |
| <i>část dokumentace</i> | |
| <i>datum vydání</i> | 07 / 2020 |
| <i>číslo zakázky</i> | 20-071 |

1.2 Základní údaje o stavebníkovi

| | |
|--------------------------------|--|
| <i>jméno / název firmy</i> | Domov Na Hrádku, poskytovatel sociálních služeb |
| <i>zřizovatel</i> | Středočeský kraj Zborovská 11 150 00 Praha |
| <i>adresa / sídlo firmy</i> | Červený Hrádek 45 285 04 Uhlířské Janovice |
| <i>kontaktní údaje telefon</i> | / +420 321 796 232 info@usphradek.cz |
| | / e-mail |
| | / internet https://www.usphradek.cz/ |

1.3 Údaje a doklady o zpracovateli dokumentace

1.3.1 Jméno a příjmení projektanta zodpovědného za zpracovávanou část PD

| | |
|--------------------------------|------------------------------|
| <i>jméno a příjmení</i> | ing. arch. Jan Žlábek |
| <i>kontaktní údaje telefon</i> | / +420 603 515 124 |
| <i>/ mail</i> | jan.zlabek@hotmail.com |

2 SEZNAM VSTUPNÍCH PODKLADŮ

1. Záměr investora
2. Základní informace získané ze vzájemných jednání mezi zástupci generálního projektanta a investorem
3. Geodetické zaměření hlavní budovy z roku 2018
4. Sumarizace starších dílčích podkladů a záměrů
5. Vizualní průzkum budovy v místě stavby

3 ÚDAJE O ÚZEMÍ

3.1 Rozsah řešeného území

| | |
|---------------------------|---|
| Parcelní číslo: | st. 64 |
| Obec: | Bečváry [533181] |
| Katastrální území: | Červený Hrádek u Bečvár [601306] |
| Výměra [m ²]: | 2809 |
| Typ parcely: | Parcela katastru nemovitostí |
| Druh pozemku: | zastavěná plocha a nádvoří |
| Součástí je stavba | |
| Budova s číslem popisným: | Červený Hrádek [1309]; č. p. 45; objekt k bydlení |
| Stavba stojí na pozemku: | p. č. st. 64 |
| Stavební objekt: | č. p. 45 |
| Adresní místa: | č. p. 45 |

4 ZDŮVODNĚNÍ NEZBYTNOSTI REKONSTRUKCE

4.1 Zdůvodnění nezbytnosti stavby

4.1.1 Hlavní cíle rekonstrukce hlavní budovy Domova Na Hrádku

1. Zkvalitnění poskytovaných sociálních služeb
2. Zvýšení efektivity sociální péče
3. Vybudování moderního provozu
4. Humanizace sociální péče
5. Centralizace sociální péče
6. Umožnění poskytování specializované péče
7. Zajištění krizové připravenosti pro případ mimořádných událostí
8. Zajištění dostupnosti sociální péče ve Středočeském kraji
9. Systematizace integrací souvisejících oborů
10. Plnění standardů Doporučeného postupu č. 5 / 2017
Materiálně-technický standard pro služby sociální péče poskytované pobytovou formou

Vývoj sociálních služeb, postupů a logistiky jde neustále převratným tempem kupředu.

5 STÁVAJÍCÍ STAV POSKYTOVANÝCH SLUŽEB

V současné době Domov Na Hrádku má zaregistrovány 4 sociální služby:

- 1) domov pro osoby se zdravotním postižením
– celoroční pobytová služba s kapacitou 45 lůžek
a dále:
 - 2) chráněné bydlení – celoroční pobytová služba s kapacitou 17 lůžek
 - 3) domov pro seniory – celoroční pobytová služba s kapacitou 4 lůžka
 - 4) pečovatelská služba – terénní a ambulantní služby (stav 6 uživatelů, maximální počet 20)

Domov má vlastní kuchyň, kde uživatelé mají možnost výběru ze dvou hlavních jídel včetně diet.

Praní prádla je zajištěno ve vlastní prádelně a částečně smluvně.

K zajištění služeb jsou k dispozici 2 devítimístné osobní vozy, z toho jeden se zvedací plošinou pro přepravu imobilních uživatelů, dále sedmimístné vozidlo pro chráněné bydlení a dva osobní vozy pro zajištění běžného provozu.

Domov pro osoby se zdravotním postižením

Posláním domova pro osoby se zdravotním postižením Domova na Hrádku je vytvořit lidem s mentálním, tělesným, zdravotním nebo kombinovaným postižením a sníženou soběstačností důstojné domácí prostředí, poskytovat jim pomoc a podporu při zvládnutí každodenních činností, umožnit jim žít v běžném životním a denním rytmu a umožnit jim využívat dalších služeb podle jejich potřeb.

Služba je poskytována v Červeném Hrádku.

Cílová skupina

Služba je určena dospělým ženám i mužům s mentálním, tělesným, zdravotním nebo kombinovaným postižením, jejichž situace vyžaduje vyšší míru pomoci či podpory druhé osoby a jejichž potřeby mohou být naplněny v souladu s cíli domova pro osoby se zdravotním postižením.

Cíle služby

Služba směřuje k tomu, že klient s ohledem na svoje možnosti a s potřebnou podporou sociální služby:

- žije v důstojném domácím prostředí
- má zajištěnou péči o vlastní osobu
- má zajištěnou péči o domácnost
- využívá možnosti ve svém okolí (obchody, služby, úřady, zájmové aktivity, vzdělávací a pracovní příležitosti, veřejnou dopravu atd.)
- udržuje kontakty a vztahy i mimo domov (s přáteli, se známými, s rodinou apod.)
-

Zásady služby

- respektuje jedinečnost klientovy životní situace
- podporuje rozvoj dovedností, samostatnosti a nezávislosti klientů.
- reaguje na změny potřeb klientů
- respektuje právo klientů podstupovat riziko, zároveň se snažíme, aby rizika byla přiměřená a aby se jim dalo předcházet

Základní činnosti:

- ubytování
- poskytnutí stravy
- pomoc při zvládnání běžných úkonů péče o vlastní osobu
- pomoc při osobní hygieně nebo poskytnutí podmínek pro osobní hygienu
- výchovné, vzdělávací a aktivizační činnosti
- zprostředkování kontaktu se společenským prostředím
- sociálně terapeutické činnosti
- pomoc při uplatňování práv, oprávněných zájmů a při obstarávání osobních záležitostí

Kapacita domova pro osoby se zdravotním postižením je 45 lůžek.

- **Domov pro seniory**
- Posláním domova pro seniory v Domově Na Hrádku je zajistit seniorům důstojný a spokojený život, vytvořit podmínky co nejvíce blízké běžnému životu, umožnit prožití plnohodnotného života na základě individuálních potřeb v důsledku zhoršeného zdravotního stavu, snížené soběstačnosti a obtížné sociální situaci.

Cíle služby

- 1) podporování a poskytování takových služeb, které vedou k prodloužení soběstačnosti klientů, a tím dosáhnout toho, aby tato služba byla vnímána klienty jako pozitivní podpora,
- 2) zajistit celodenní podporu, pomoc a péči,
- 3) respektovat individualitu uživatele,
- 4) zajistit kvalitní a smysluplné vzdělávání pracovníků dle jejich potřeb

Cílová skupina

- senioři
- Věková struktura cílové skupiny:
 - mladší senioři (65 – 80 let)
 - starší senioři (nad 80 let)
- Specifikace cílové skupiny:
 - mladší a starší senioři, kteří se z důvodu snížené soběstačnosti ocitli v obtížné sociální nebo zdravotní situaci
 - senioři, kteří před umístěním do domova žili ve společné domácnosti se synem, dcerou nebo sourozenci či jiným příbuzenském vztahu, jejichž zdravotní stav odpovídá cílové skupině domova pro osoby se zdravotním postižením.
- **Zásady poskytování služby**
 - respektování osobnosti a lidských práv, zachování lidské důstojnosti, rovný přístup ke všem klientům - soběstačnost a důstojnost klienta musí být vždy podporovány,
 - individuální přístup - služby jsou poskytovány na základě individuálních potřeb klientů,
 - svobodné rozhodování - uživatel rozhoduje, příp. spolurozhoduje o využití služeb nebo jejich prvků, o jejich změně a ukončení,
 - akceptace a uznávání klienta jako člověka ve své osobitosti se svými vlastnostmi,
 - profesionalita poskytovaných služeb – všichni pracovníci odpovídají

Základní činnosti

- poskytnutí ubytování
- poskytnutí stravy
- pomoc při zvládnání běžných úkonů péče o vlastní osobu
- pomoc při osobní hygieně nebo poskytnutí podmínek pro osobní hygienu
- zprostředkování kontaktu se společenským prostředím
- sociálně terapeutické činnosti
- aktivizační činnosti
- pomoc při uplatňování práv, oprávněných zájmů a při obstarávání osobních záležitostí

Celková kapacita Domova Na Hrádku činí 66 lůžek.

6 EXISTUJÍCÍ NÁROKY NA POŽADAVKY A DRUH SLUŽEB

6.1.1 Rozdělení struktury stávajícího stavu podle účelu a funkčního určení

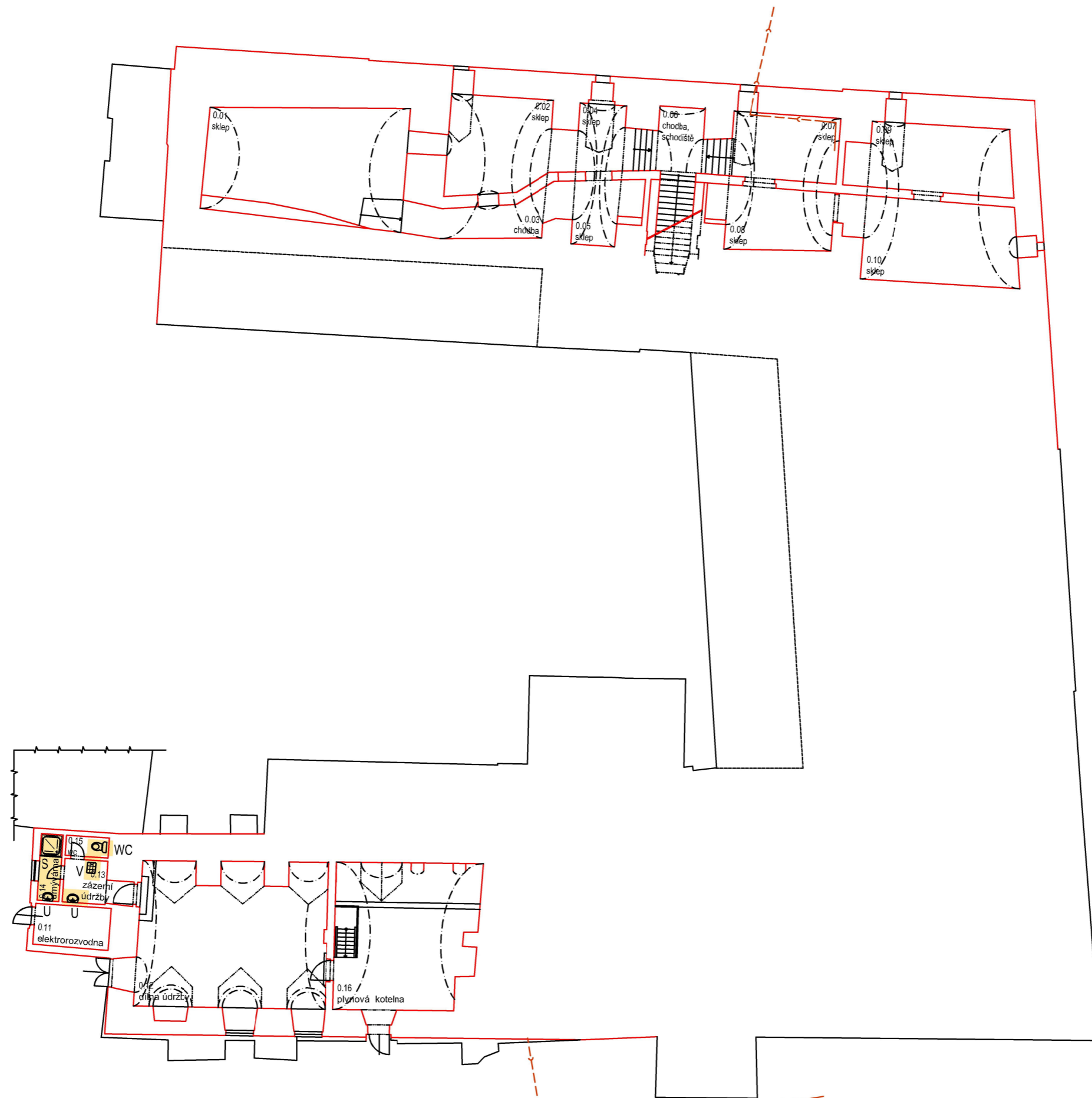
- **ubytovací část**
 - ◆ jedno a dvoulůžkové pokoje umístěné v přízemí a v 1. patře
 - každé dva pokoje mají vlastní hygienickou buňku s WC, umývadlem a sprchovým boxem)
 - ležící či hůře se pohybující klientu jsou umístěni v přízemí hlavní budovy
- **prostor pro hygienu pacientů**
 - ◆ koupelny jsou umístěny na každém patře (vybavení koupelny: sprchovací lůžko, sprcha, umývadlo případně WC)
 - ◆ úsek pro případné zklidnění klientů
- **doprovodné prostory pro klienty**
 - ◆ jídelny klientů umístěné v obou patrech
 - ◆ společenská místnost klientů určená pro společenské akce
 - ◆ místnosti pro zájmovou, vzdělávací činnost a služby
- **zázemí pro zaměstnance a řídicí úsek**
 - ◆ centrální šatna zaměstnanců včetně umývárny se sprchami a WC
 - ◆ kanceláře vedení ústavu jako vestavba v půdním prostoru
 - ◆ skladování archivní dokumentace o klientech
- **Hospodářská část**
 - ◆ kuchyně včetně zařízení pro dopravu jídla v přízemí hlavní budovy
 - ◆ prádelna včetně zařízení pro dopravu a skladování prádla v přízemí hlavní budovy
 - ◆ zařízení pro skladování zdravotnického materiálu
 - ◆ odpadové hospodářství
- **Technické zázemí**
 - ◆ vzduchotechnika
 - ◆ chlazení půdních vestaveb
 - ◆ energocentrum (náhradní zdroj)
 - ◆ slaboproudá zařízení

7 DALŠÍ POSTUP REKONSTRUKCE

Předkládaná dokumentace aktualizuje zaměření stávajícího stavu objektu s vyznačením zařízovacích předmětů a viditelných zdravotnických rozvodů. Dokumentace slouží jako podklad pro pasport vnitřních rozvodů budovy Domova Na Hrádku a upřesnění stavu venkovních areálových rozvodů splaškové kanalizace (odpadů).

8 KATASTRÁLNÍ SITUACE AREÁLU

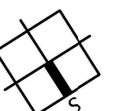


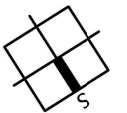
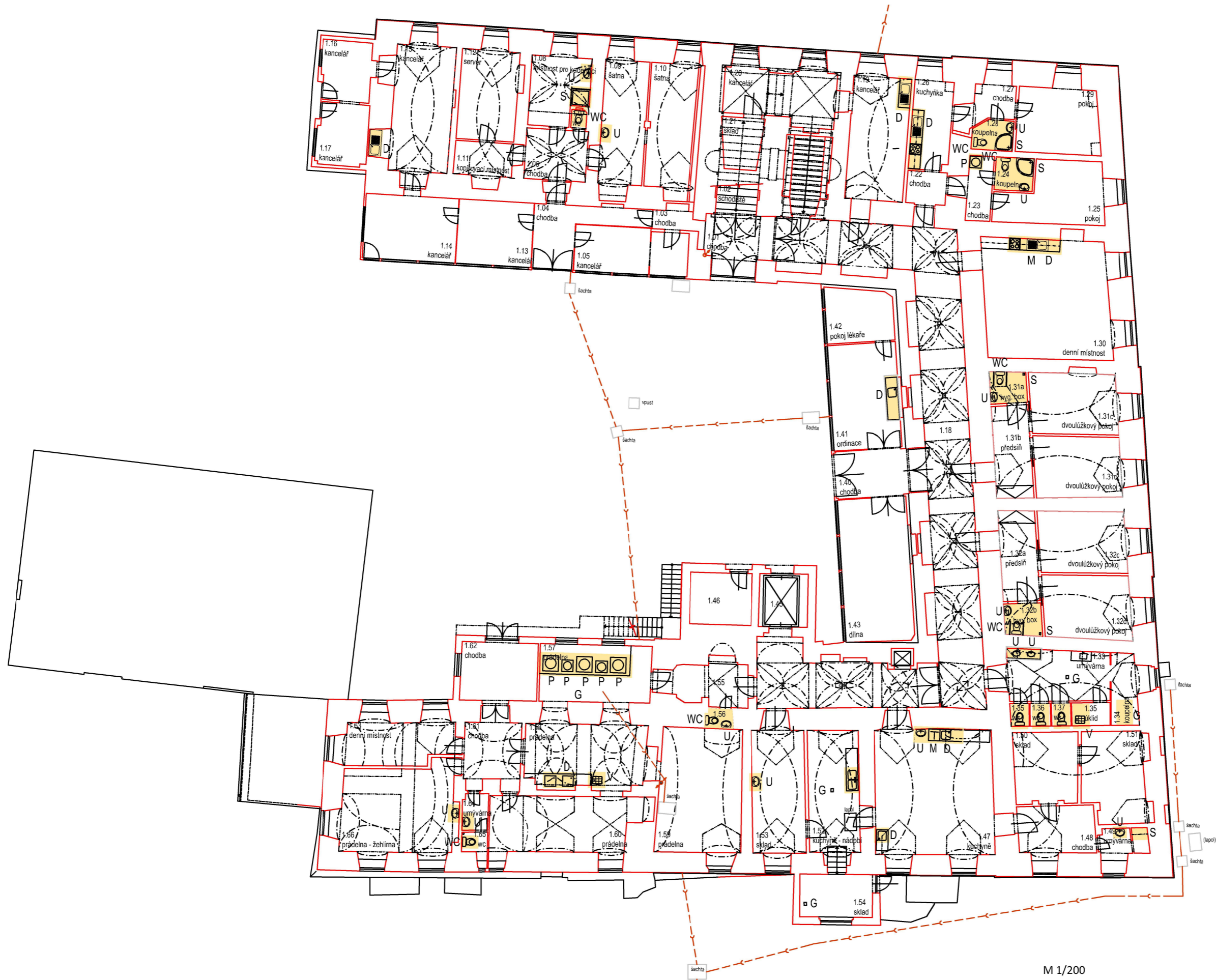


M 1/200



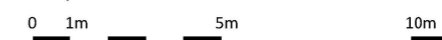
±0,000 = 351,62 m.n.m. Bpv
20m



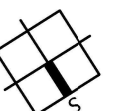


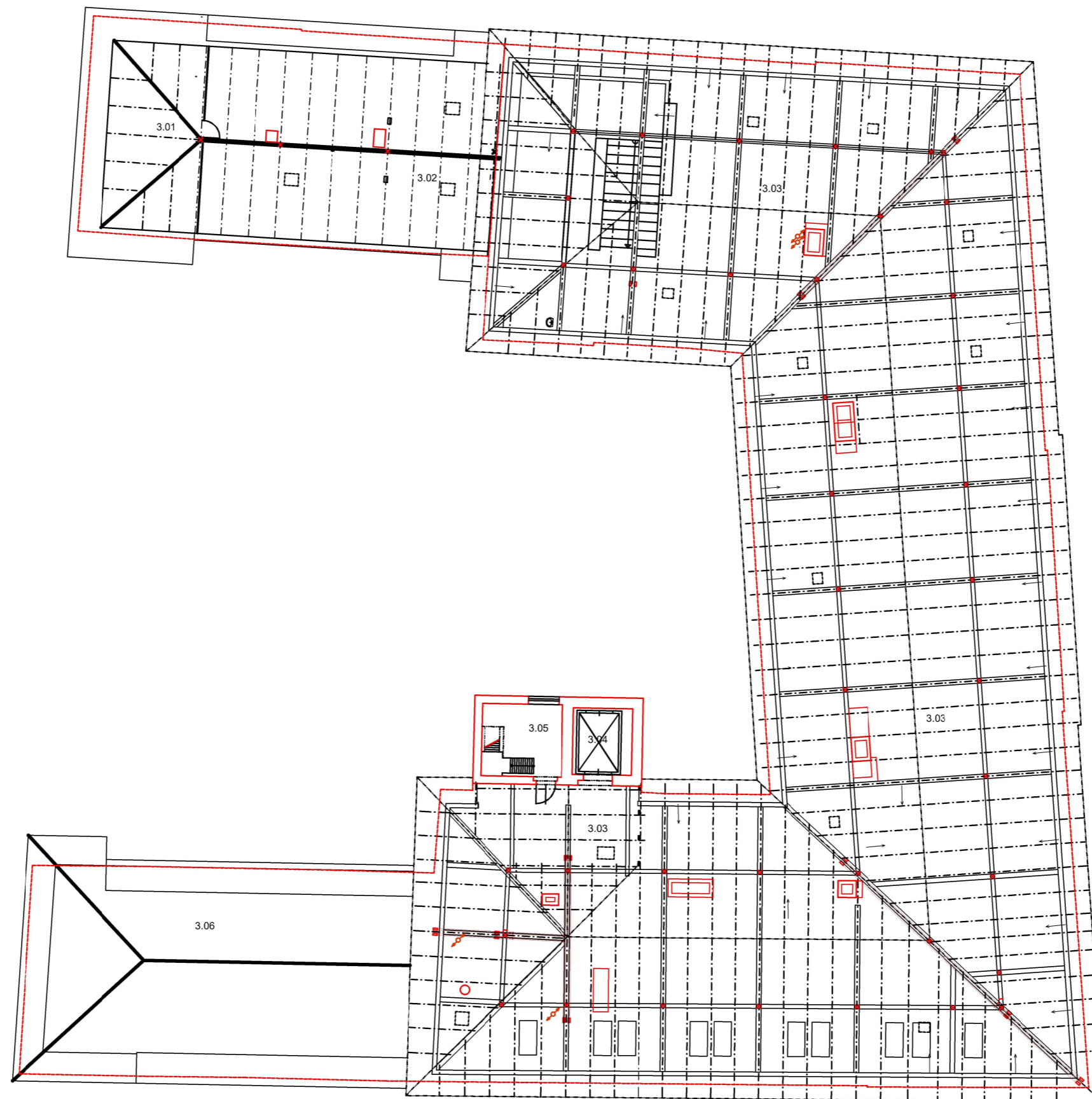


M 1/200



±0,000 = 351,62 m.n.m. Bpv
20m





M 1/200

0 1m 5m 10m 20m

±0,000 = 351,62 m.n.m. Bpv
20m

