

Most 32926-6

Most přes potok Liduška za obcí Veleliby

HLAVNÍ PROHLÍDKA

Objekt: Most ev.č. 32926-6 (Most přes potok Liduška za obcí Veleliby)

Okres: Nymburk

Prohlídku provedl: Zíma Jakub, Ing.

číslo oprávnění 244 461 038

PONTEX, s.r.o.

Datum provedení prohlídky: 23.11.2019

Poznámka:

Provedeno na základě SoD. Prohlídky se zúčastnil Ing. David Dvořáček, držitel oprávnění MD č. 155/2012.

Počasí v době provádění prohlídky:

zataženo

Způsob zpřístupnění:

Prohlídka byla provedena z terénu.

Teplota vzduchu: 7.5°C

Teplota NK:

Poznámka k teplotě NK:

neměřena

A. ZÁKLADNÍ ÚDAJE

Číslo komunikace: 32926

Staničení km: 10.515km

Ev.č.mostu: 32926-6

Název objektu: **Most přes potok Liduška za obcí Veleliby**

Staničení ve směru:

B. POPIS ČÁSTÍ MOSTU**1. Spodní stavba**

[1.1] 1.1 Základy mostních podpěr a křídel

Nepřístupné, způsob založení nebyl ověřován.
Pravděpodobně plošně založeno.

[1.2] 1.2 Mostní podpěry a křídla

Opěry jsou masivní plně tížné, dle údajů z ML (BMS) z lomového kamenného zdiva.

[1.3] 1.2.4 Křídlo

Rovnoběžná křídla jsou betonová, opatřená omítkou.

2. Nosná konstrukce

[2.1] 2.1 Nosná konstrukce

Nosnou konstrukci o jednom poli tvoří segmentová, kruhová klenba z cihelného zdiva a lícními pásy z pískovcových kvádrů.
Čelní zdi jsou betonové, opatřené omítkou.**3. Mostní svršek**

[3.1] 3.1 Vozovka

Vozovka na mostě je živičná, dvoupruhá, směrově nerozdělená.

[3.2] 3.3 Římsy, obrubníky, zálivky

Římsy jsou oboustranné železobetonové monolitické, nadvýšené.

[3.3] 3.5 Izolační systém mostovky

Nepřístupný, typ izolace nebyl zjišťován.

4. Vybavení mostu

[4.1] 4.2 Zábradlí

Oboustranné ocelové trubkové zábradlí se svislou výplní. Sloupky

jsou zabetonovány do římsy.
Výšky vlevo 0.93m, vpravo 0.98m.

- | | | | |
|-------|-----|-------------------------------------|--|
| [4.2] | 4.3 | Dopravní značení, označení mostu | Před i za mostem jsou osazeny dopravní značky B13(12 t) a E5 (32 t).
Ke krajním zábradelním sloupkům jsou připevněny tabulky s evidenčním číslem mostu. |
| [4.3] | 4.6 | Území pod mostem a přístupové cesty | Koryto místního potoka. |
| [4.4] | 4.7 | Cizí zařízení na mostě | Nezjištěno. |

C. STAV A ZÁVADY ČÁSTÍ MOSTU

1. Spodní stavba

- | | | | |
|-------|-----|----------------------------------|--|
| [1.1] | 1.1 | Základy mostních podpěr a křídel | Základy nepřístupné. Zjevné závady nezjištěny. |
| [1.2] | 1.2 | Mostní podpěry a křídla | Dříky OP nepřístupné, pod hladinou vodoteče.
Na křídlech trhliny v omítce, pravděpodobně v místě pracovních spár, ojediněle omítka kolem trhliny odpadá, degradace obnaženého betonu.
Průsaky v trhlínách. Zatékání na líc pod římsou.
Lokálně biologické napadení. |

2. Nosná konstrukce

- | | | | |
|-------|-----|------------------|---|
| [2.1] | 2.1 | Nosná konstrukce | Plošné průsaky. Rozpad cihelného zdiva klenby, lokálně vypadlé celé cihly, kaverny do hloubky 0.25 m.
Rozpad kam. bloku na okraji klenby u OP1 vpravo.
Výrazná kaverna hl. 0.35 m u okraje klenby u OP1 vlevo. Kameny na okraji klenby povrchově zvětřelé.
Trhlina mezi okrajem klenby z kam. bloků a cihelným zdivem.
Povrch lokálně natřen modrou barvou na zábradlí. |
|-------|-----|------------------|---|

3. Mostní svršek

- | | | | |
|-------|-----|---------------------------|--|
| [3.1] | 3.1 | Vozovka | Pravděpodobně přebalená. Podélná trhlina na krajnici vlevo.
Nánosy a vegetace na krajnicích. |
| [3.2] | 3.3 | Římsy, obrubníky, zálivky | Římsa nadbetonovaná. Vlevo zvýšený nášlap cca 300 mm, vpravo snížený nášlap, téměř 0 mm.
Beton římsy povrchově degradovaný. Na římsě vlevo široké příčné trhliny v místě sloupků.
Část římsy před prvním sloupkem na levé římsě a posledním sloupkem vpravo chybí. |
| [3.3] | 3.5 | Izolační systém mostovky | Izolační systém nefunkční. |

4. Vybavení mostu

[4.1]	4.2	Zábradlí	Záchytný systém neodpovídá stávajícím předpisům pro novostavby a rekonstrukce mostů. Lokálně odlupování nátěru, spíše ojediněle koroze. Výplň na zábradlí vlevo deformovaná.
[4.2]	4.3	Dopravní značení, označení mostu	Na mostě osazeno SDZ s vyznačením zatížitelnosti dle ML. Tab. s ev. č. mostu na OP2 chybí.
[4.3]	4.6	Území pod mostem a přístupové cesty	Koryto pod mostem zanesené. V okolí mostu náletová vegetace

D. HODNOCENÍ PÉČE O MOST, VÝKONU BĚŽNÝCH PROHLÍDEK, KVALITY ÚDRŽBOVÝCH PRACÍ A PROVÁDĚNÝCH OPRAV, ZÁVADY MOSTNÍ EVIDENCE

Údržba mostu se provádí v rozsahu možností správce.

E. OPATŘENÍ NA ZKVALITNĚNÍ SPRÁVY MOSTU, NÁVRH NA ODSTRANĚNÍ ZJIŠTĚNÝCH ZÁVAD**5.odstranění nutno provést ihned**

[1]	2.1	Nosná konstrukce	Uzavřít most pro silniční provoz, osadit betonová svodidla přes vozovku. Ponechat provoz pro pěší a cyklo. Objízdnou trasu vést přes obec Veleliby.
-----	-----	------------------	--

3.odstranění nutno do 1 roku

[2]	2.1	Nosná konstrukce	Připravit a zahájit celkovou rekonstrukci mostu.
-----	-----	------------------	--

F. ZÁZNAM O PROJEDNÁNÍ OPATŘENÍ SE SPRÁVCEM MOSTU, STANOVENÍ DRUHU ÚDRŽBY A OPRAV, STANOVENÍ ZPŮSOBU A TERMÍNU ODSTRANĚNÍ ZÁVAD, PŘÍPADNÉ NAŘÍZENÍ ZATĚŽOVACÍ ZKOUŠKY, STANOVENÍ PŘEDBĚŽNÉ CENY PRACÍ

Datum projednání: 19.12.2019

Číslo jednací:

Poznámka:

G. ROZHODNUTÍ O ZMĚNĚ ZATÍŽITELNOSTI A KLASIFIKAČNÍHO STUPNĚ STAVU NOSNÉ KONSTRUKCE A SPODNÍ STAVBY MOSTU

Stavební stav

Zatížitelnost

Spodní stavba

Způsob zjištění zatížitelnosti:

Stavební stav:	V – CZEN (Zatížitelnost stanovená podrobným statickým výpočtem)
V - Špatný (koefic. $a=0.6$)	$V_n = 6.0t$
Nosná konstrukce	$V_r = 16t$
Stavební stav:	$V_e = 39t$
VII - Havarijní (koefic. $a=0.2$)	Max.nápravový tlak = 12.0t

Použitelnost: IV - Omezeně použitelné

Poznámka ke stavu a použitelnosti

Vzhledem k poškození klenby (rozpad cihelného zdiva) v ose mostu nelze zajistit běžný silniční provoz na mostě. Z tohoto důvodu je nutné přistoupit k uzavření mostu pro silniční provoz.

Poznámka k zatížitelnosti

Hodnoty zatížitelnosti byly převzaty z mostní evidence (BMS). Maximální nápravový tlak byl odvozen z ČSN 73 6222 včetně změny Z1.

Stanovený termín další hlavní prohlídky: 2021

V souladu s článkem 5.3.1 ČSN 73 6221 - Prohlídky mostů pozemních komunikací, případně první hlavní prohlídku po provedení rekonstrukce mostu.

J. OBRAZOVÉ PŘÍLOHY



Pohled na most po směru staničení.



Pravá strana mostu.



Pohled na most proti směru staničení.



Levá strana mostu.



Pohled zprava.



Pohled zleva.



Zábradlí na mostě.



Římsa na mostě.



Římsa na mostě.



OP1 P.



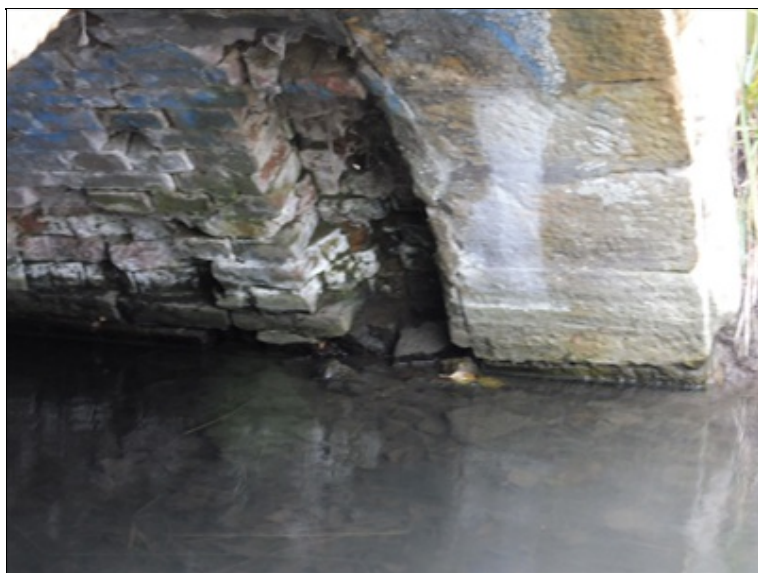
Podhled NK.



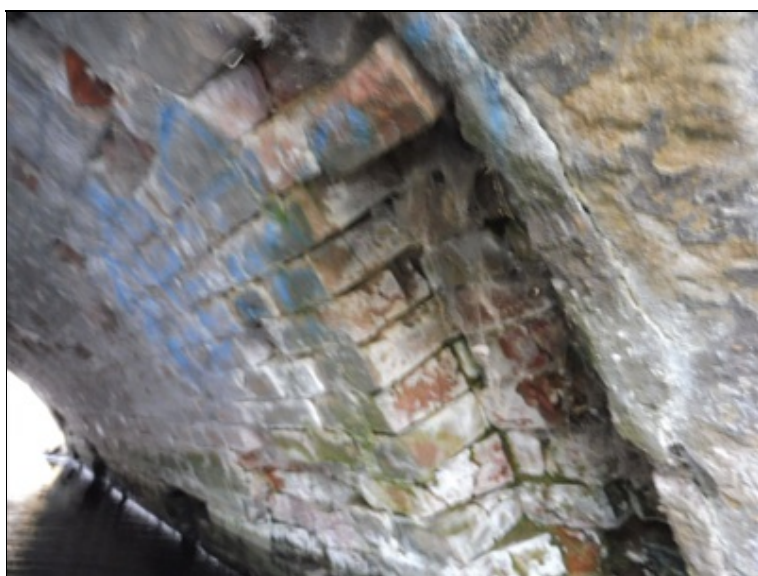
OP1.



OP2.



OP1 L.



OP1 L.