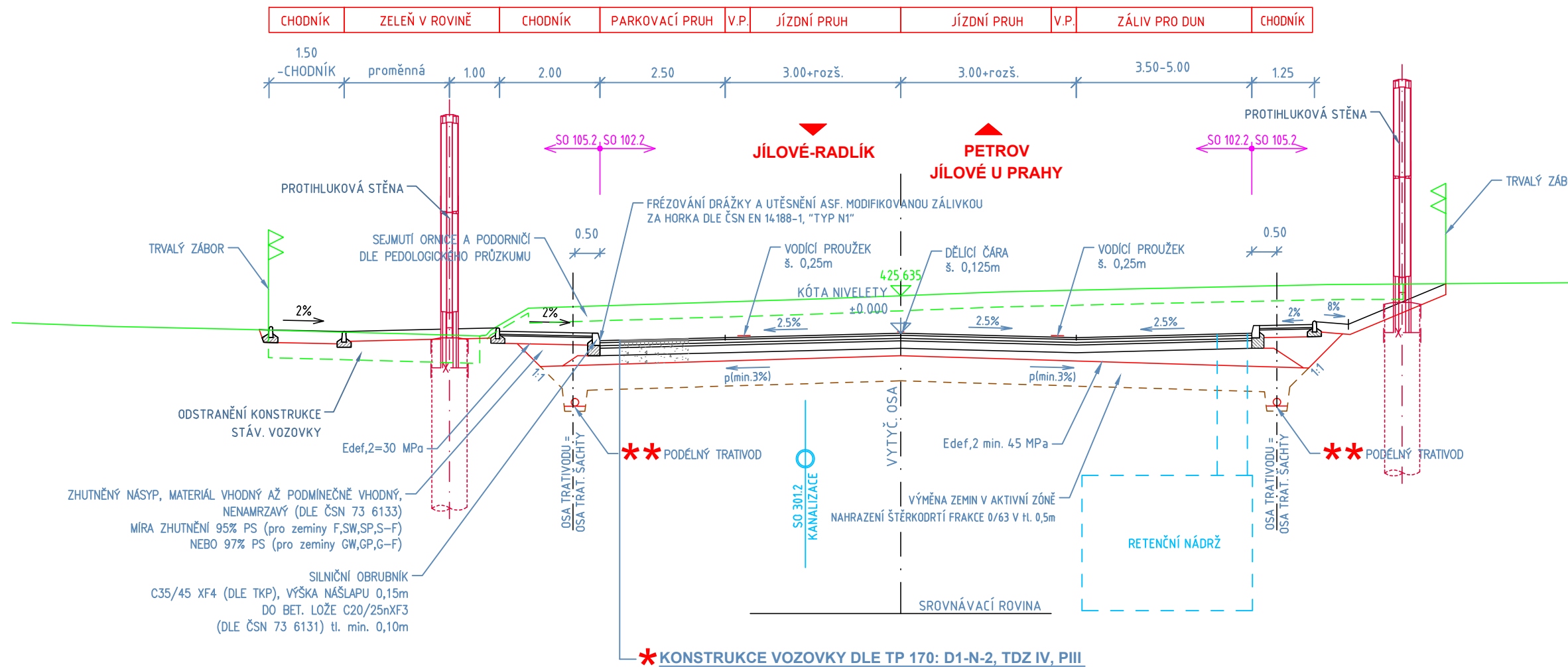
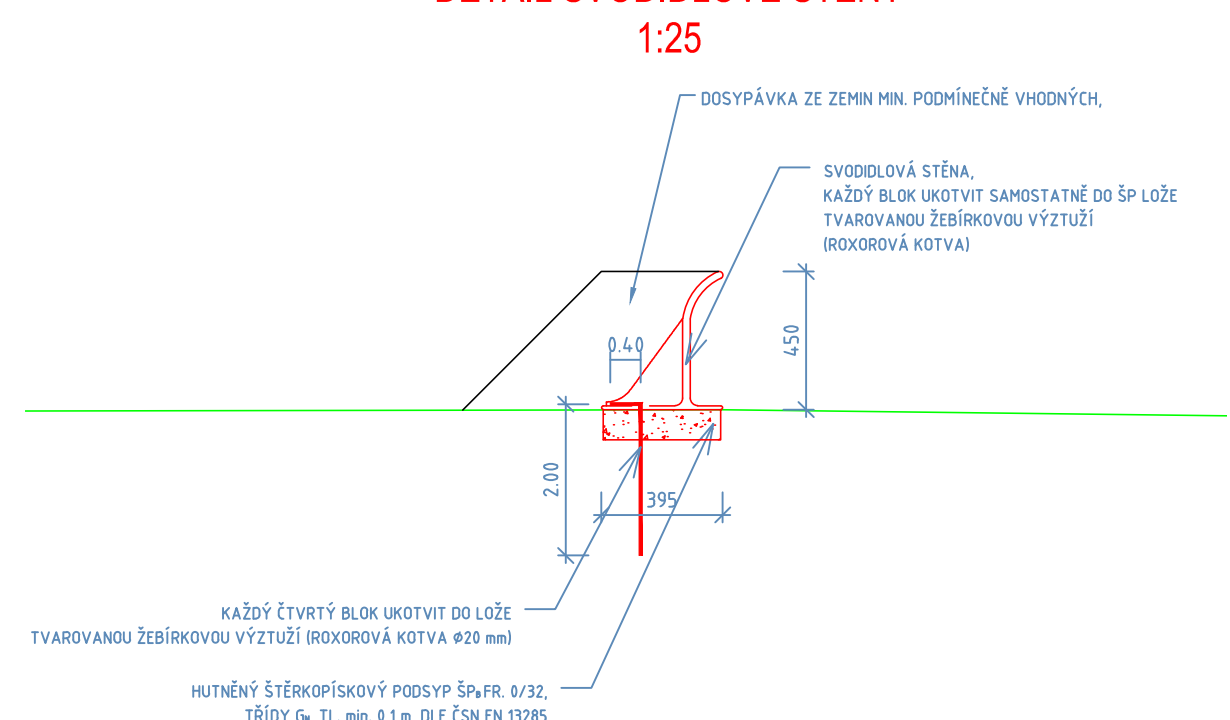


## VZOROVÝ PŘÍČNÝ ŘEZ

v místě s parkovacím pruhem a zálivem pro DUN  
1:100

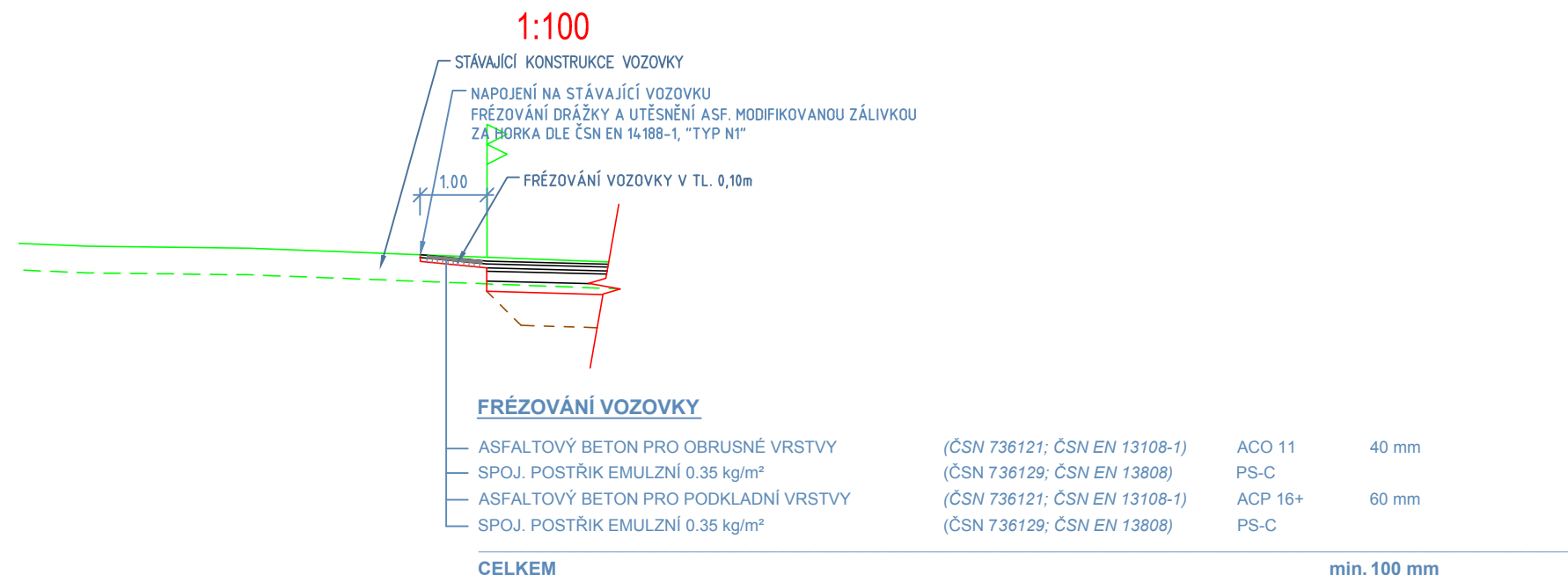


### DETAIL SVODIDLOVÉ STĚNY



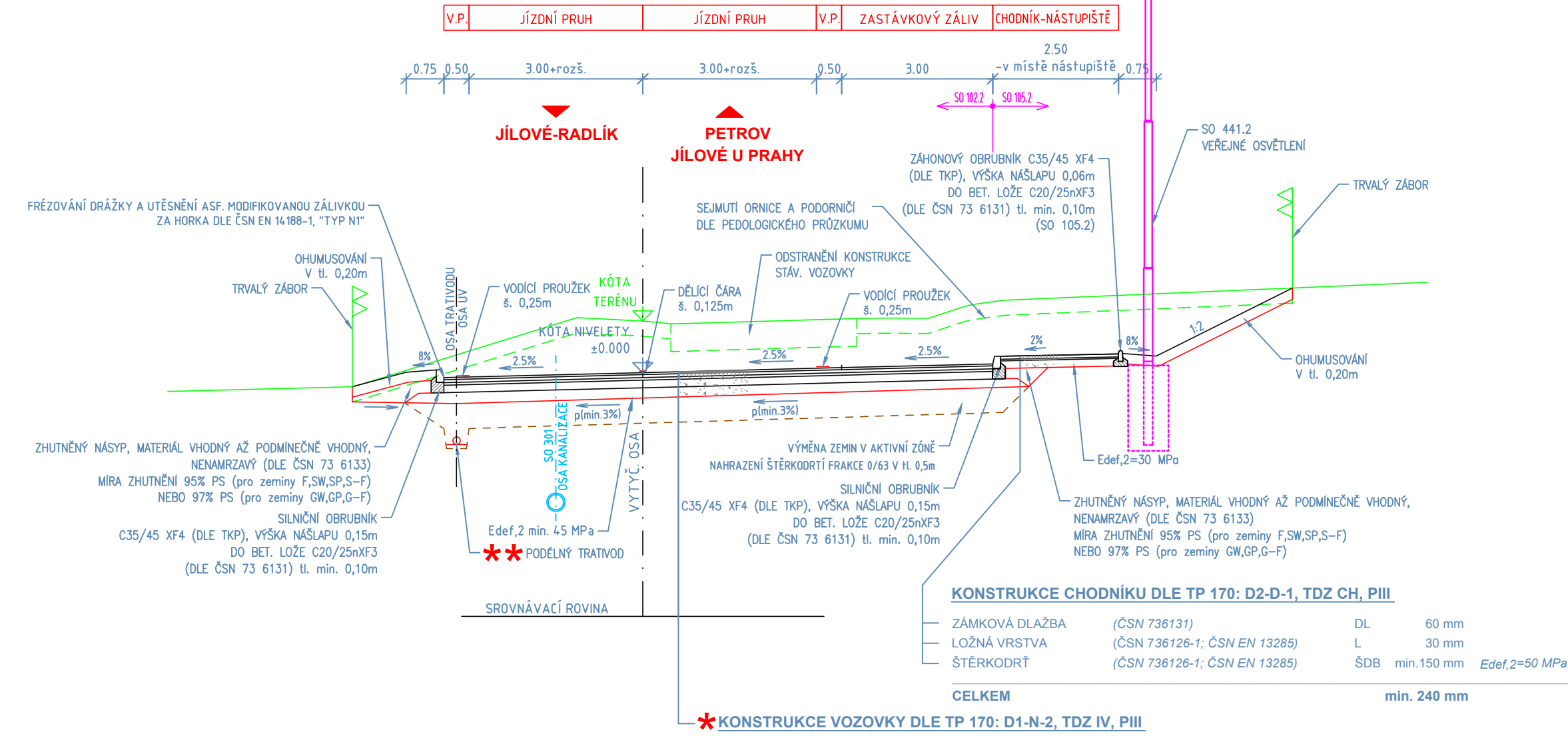
### DETAIL FRÉZOVÁNÍ VOZOVKY

NAPOJENÍ NA STÁVAJÍCÍ VOZOVKU VLEVO V KM 0,469 - 0,512  
1:100

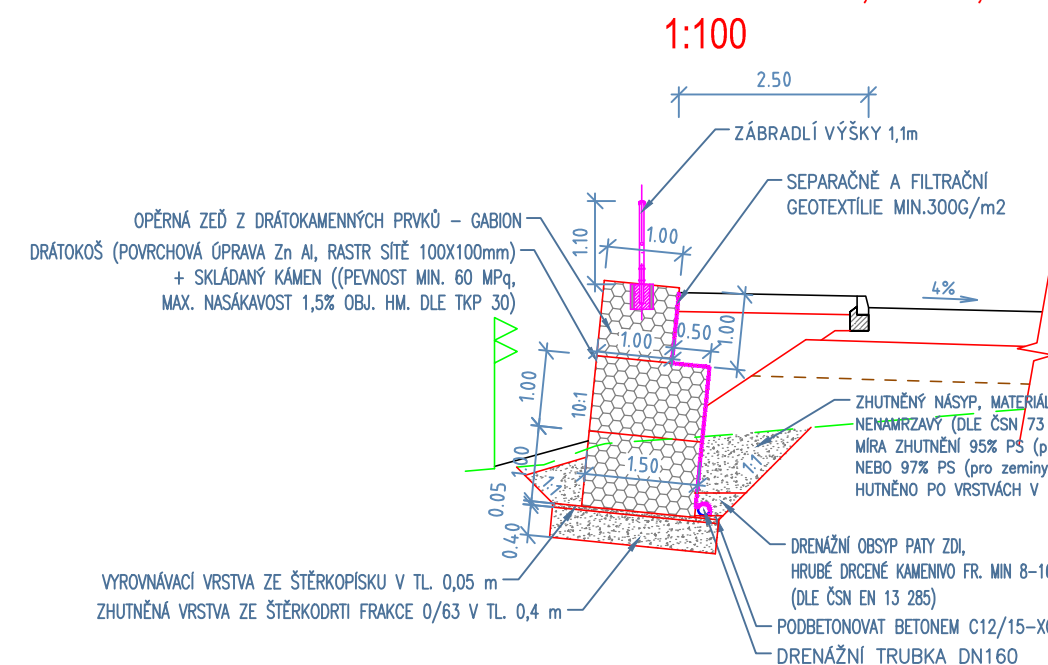


## VZOROVÝ PŘÍČNÝ ŘEZ

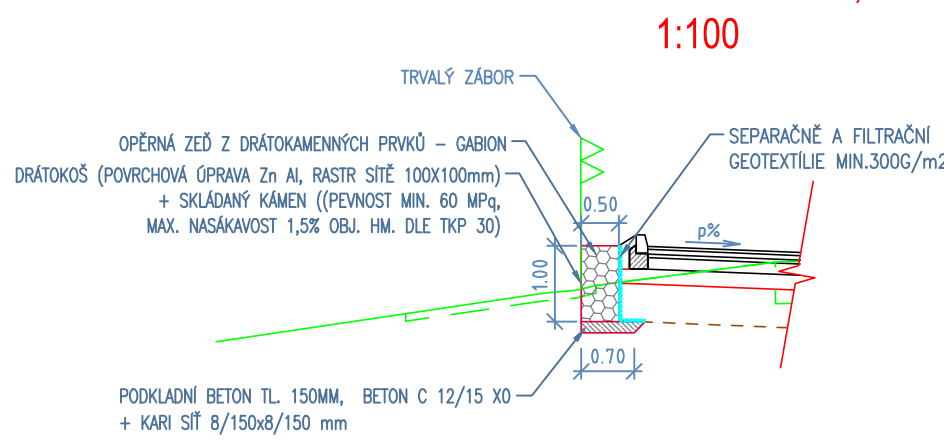
v místě se zastávkovým zálivem  
1:100



### GABIONOVÁ ZEĎ VLEVO KM 1,344 - 1,375

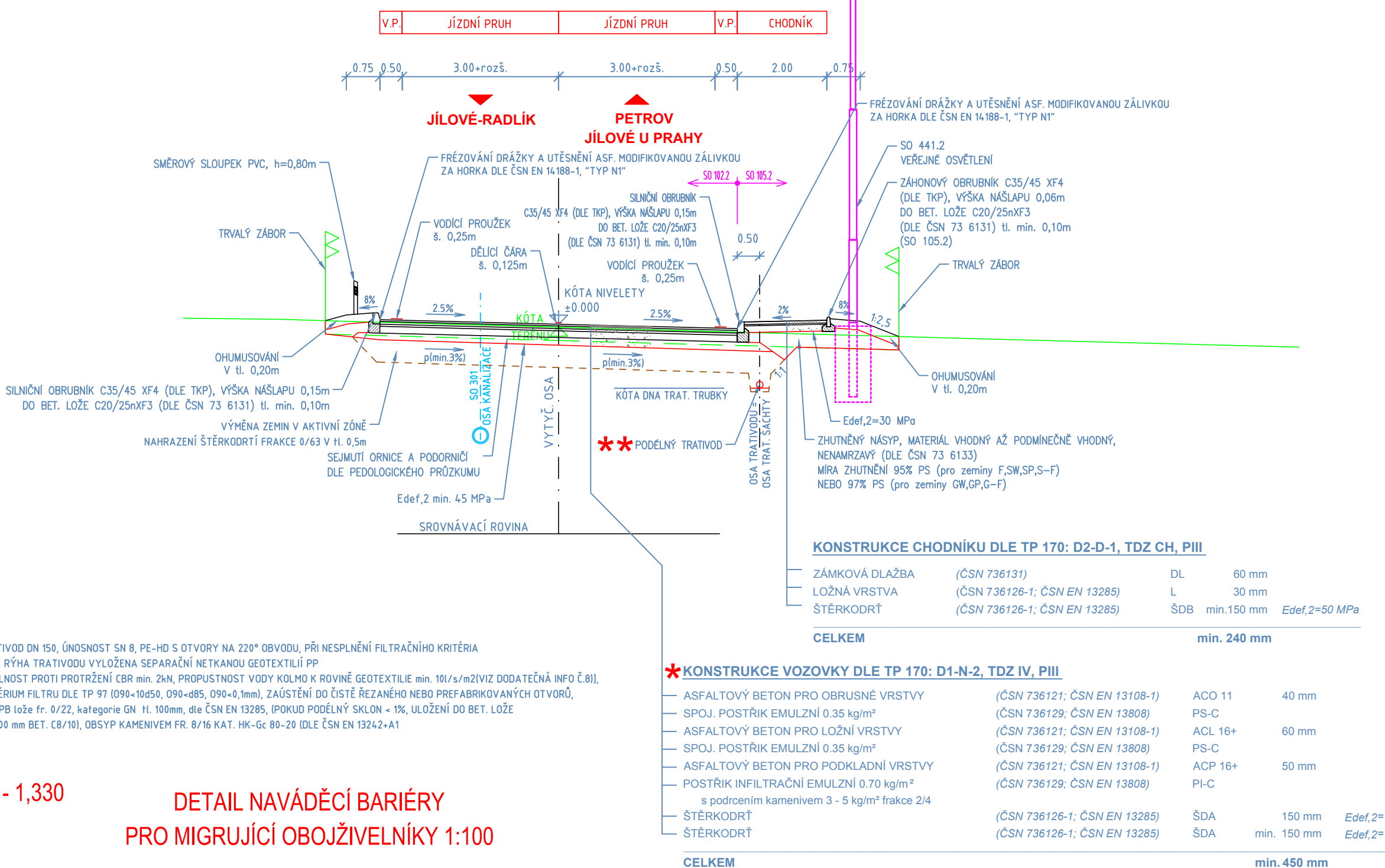


### GABIONOVÁ ZEĎ VLEVO KM 1,320 - 1,330



## VZOROVÝ PŘÍČNÝ ŘEZ

1:100



## ČÁST D.1 SO 102.2

Zhotovitel PD: PRAGOPROJEKT, a.s., K Rybáře 1668/16, 147 54 Praha 4, IČ: 45272387, www.pragoprojekt.cz, datová schránka: 4kfr54		Souřadnicový systém S-JTSK, Výškový systém Bpv	
Zpracovatelství útvar: Ateliér Liberec – Dvorskova 623/10, 460 01 Liberec 1, Tel.: 485 234 511, E-mail: milan.stirnad@pragoprojekt.cz		Ing. Milan STIRNAD	
Návrh/vypracoval: Ing. Vladimír PETRÍČEK		Zodpovědný projektant: Ing. Milan STIRNAD	
podpis: [Signature]		podpis: [Signature]	
Technická kontrola: Ing. David BOČÁNEK		Hlavní inženýr projektu: Ing. Milan STIRNAD	
podpis: [Signature]		podpis: [Signature]	
Reditel ateliéru Liberec: Ing. Milan STIRNAD		PRAGOPROJEKT	

Kraj: STŘEDOČESKÝ	Číslo zakázky: 18-267-2-002
Místo stavby: JÍLOVÉ U PRAHY	Číslo akce: 06-259
Objednatel: Krajská správa a údržba silnic Středočeského kraje, p.o., Zboravská 81/11, 150 21 Praha 5	Datum: 01/2021
Název stavby: II/105 - SEVERNÍ OBCHVAT JÍLOVÉHO U PRAHY	Formát: 3x44
Objekt: SEVERNÍ OBCHVAT JÍLOVÉHO U PRAHY, II. ETAPA	Měřítko: 1:100
Příloha: VZOROVÉ PŘÍČNÉ ŘEZY	Stupeň: Souprava: PDPS
Číslo přílohy: 4.	