

KOORDINAČNÍ SITUACE

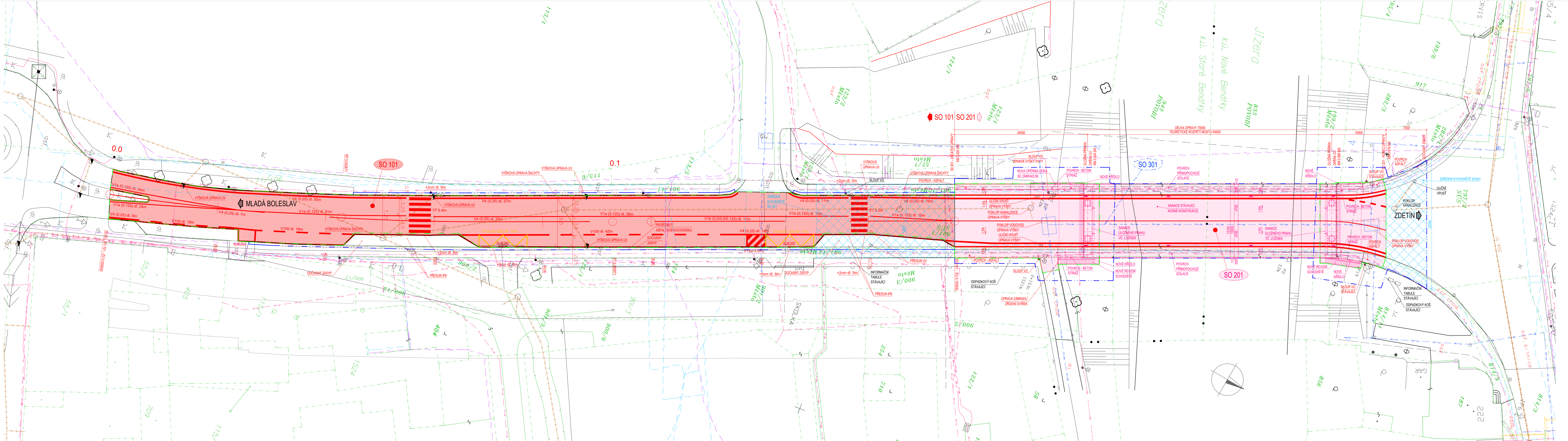
SEZNAM STAVEBNÍCH OBJEKTŮ:
SO 101 - ÚPRAVA KOMUNIKACE
SO 201 - MOST EV.Č. 272-011
SO 301 - OCHRANA VODOVODU
SO 301 - DOPRAVNÍ INŽENÝRSKÁ OPATŘENÍ

KATASTR NEMOVITOSTÍ:
1064/2
SÚS
HRANICE PARCEL DLE KN (PK)
ČÍSLO PARCEL DLE KN (PK)
MAJITEL PARCELY (ZKRÁCENĚ)
HRANICE KATASTRÁLNÍHO ÚZEMÍ

OSTATNÍ:
ZAŘÍZENÍ STAVENISŤE
DOČASNÝ ZÁBOR STAVBY
TRVALÝ ZÁBOR STAVBY

POZNÁMKY:
1. VEŠKERÉ INŽENÝRSKÉ SÍTĚ V DOSAHU STAVBY VYTÝČIT PŘED ZAHÁJENÍM PRÁCI PŘÍSLUŠNÝM SPRÁVCEM.
2. TRASY INŽENÝRSKÝCH SÍTÍ JSOU VYNESENÝ POUZE ORIENTAČNĚ DLE VYJÁDRĚNÍ JEDNOTLIVÝCH SPRÁVCŮ.

STÁVAJÍCÍ INŽENÝRSKÉ SÍTĚ:
STÁVAJÍCÍ KANALIZACE
STÁVAJÍCÍ VODOVOD
STAV. STŘEDOTLAKÝ PLYNOVOD
STAV. KABELY VEŘEJNÉHO OSVĚTLENÍ
STAV. KABELY O2 - ZAMĚŘENÉ
STAV. KABELY O2 - NEZAMĚŘENÉ
STAV. KABELY NN
STAV. KABELY VN



Souřadnicový systém JTSK
Výškový systém Bpv

PUDIS
projektová, průzkumná a konzultační společnost
PUDIS a.s., Podbabská 1014/20, 160 00 Praha 6
tel.: +420 267 004 111, www.pudis.cz, info@pudis.cz

K SÚS
KRAJSKÁ SPRÁVA A ODRBA SILNIC
Krajská správa a odřba silnic
Středočeského kraje, p.o.
Zborovská 11, 150 21 Praha 5

Vypracoval: Ing. Pavel Otáčilík	Hlavní inženýr projektu: doc. Ing. Pavel Ryšáček, Ph.D.	Investor:
Vyrobil řešitel: Ing. Jan Víček	Vyrobil řešitel: Ing. Jan Víček	K SÚS Krajská správa a odřba silnic Středočeského kraje, p.o. Zborovská 11, 150 21 Praha 5
Odpovědný projektant: Ing. Jiří Schindler	Ředitel společnosti: Ing. Martin Höfler	
Číslo zadávk: 1-0494-00/98	Datum: 07.2020	
Název: OPRAVA MOSTU EV.Č. 272-011 MOST PŘES JIZERU V BENÁTKÁCH NAD JIZEROU – AKTUALIZACE PD C – SITUÁČNÍ VÝKRESY		Mapka: 1:200 Stupeň: PDPS Číslo přílohy: C.2
Příloha: KOORDINAČNÍ SITUACE		Formát: Bx A4 Souprava: