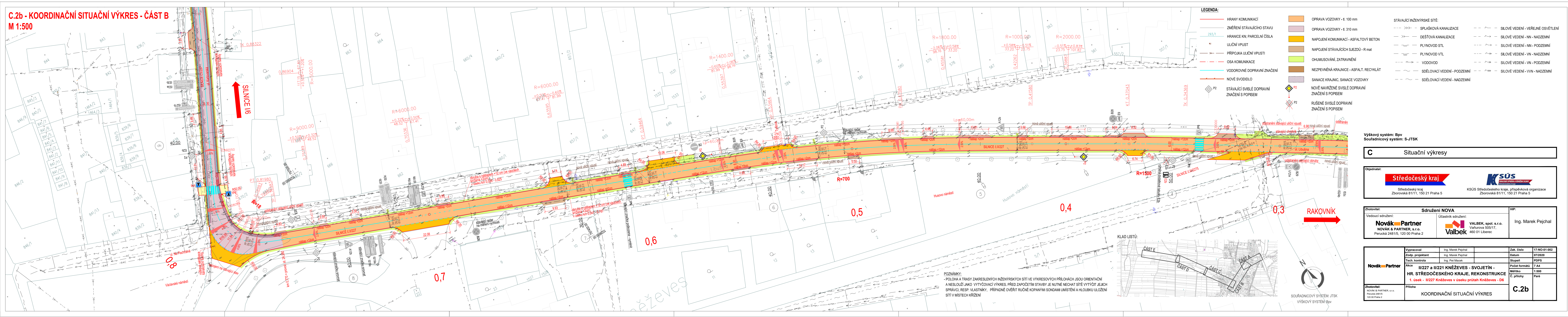


C.2b - KOORDINAČNÍ SITUAČNÍ VÝKRES - ČÁST B
M 1:500



- LEGENDA:**
- HRANY KOMUNIKACÍ
 - ZMĚŘENÍ STÁVAJÍCÍHO STAVU
 - ULIČNÍ VPUST
 - PŘÍPOJKA ULIČNÍ VPUSTI
 - OSA KOMUNIKACE
 - VODOROVNÉ DOPRAVNÍ ZNAČENÍ
 - NOVÉ SVODIDLO
 - STÁVAJÍCÍ SVISLÉ DOPRAVNÍ ZNAČENÍ S POPISEM
 - OPRAVA VOZOVKY - tl. 100 mm
 - OPRAVA VOZOVKY - tl. 310 mm
 - NAPOJENÍ KOMUNIKACÍ - ASFALTOVÝ BETON
 - NAPOJENÍ STÁVAJÍCÍCH SJEZDŮ - R mat
 - OHUMUSOVÁNÍ, ZATRAVNĚNÍ
 - NEZPEVNĚNÁ KRAJNICE - ASFALT. RECYKLÁT
 - SANACE KRAJNIC, SANACE VOZOVKY
 - NOVÉ NAVRŽENÉ SVISLÉ DOPRAVNÍ ZNAČENÍ S POPISEM
 - RUŠENÉ SVISLÉ DOPRAVNÍ ZNAČENÍ S POPISEM

- STÁVAJÍCÍ INŽENÝRSKÉ SÍTĚ:**
- SPLAŠKOVÁ KANALIZACE
 - DEŠŤOVÁ KANALIZACE
 - PLYNOVOD STL
 - PLYNOVOD VTL
 - VODOVOD
 - SDĚLOVACÍ VEDENÍ - PODZEMNÍ
 - SDĚLOVACÍ VEDENÍ - NADZEMNÍ
 - SILOVÉ VEDENÍ - VEŘEJNÉ OSVĚTLENÍ
 - SILOVÉ VEDENÍ - NN - NADZEMNÍ
 - SILOVÉ VEDENÍ - NN - PODZEMNÍ
 - SILOVÉ VEDENÍ - VN - NADZEMNÍ
 - SILOVÉ VEDENÍ - VN - PODZEMNÍ
 - SILOVÉ VEDENÍ - VVN - NADZEMNÍ

Výškový systém: Bpv
Souřadnicový systém: S-JTSK

C Situační výkresy

Objednatel:


Středočeský kraj

Středočeský kraj
Zborovská 81/11, 150 21 Praha 5

KSÚS
KRAJSKÁ SPRÁVA A ÚDRŽBA SILNIC
Středočeského kraje

KSÚS Středočeského kraje, příspěvková organizace
Zborovská 81/11, 150 21 Praha 5

Zhotovitel:		Sdružení NOVA		HIP:
Vedoucí sdružení:		Účastník sdružení:		Ing. Marek Pejchal
<div>Novák  Partner</div> <div>NOVÁK & PARTNER, s.r.o.</div> <div>Perucká 2481/5, 120 00 Praha 2</div>		<div> VALBEK, spol. s.r.o.</div> <div>Vaňurova 505/17,</div> <div>460 01 Liberec</div>		

Novák  Partner	Vypracoval	Ing. Marek Pejchal	Zak. číslo	17-NO-01-002
	Zodp. projektant	Ing. Marek Pejchal	Datum	07/2020
	Tech. kontrola	Ing. Pet Macek	Stupeň	PDPS
	Akce	II/227 a II/221 KNĚŽEVES - SVOJETÍN - HR. STŘEDOČESKÉHO KRAJE, REKONSTRUKCE 1. úsek - II/227 Kněževy v úseku průtah Kněževy - D6		Počet formátů Měřítko Č. přílohy
Zhotovitel: NOVÁK & PARTNER, s.r.o. Perucká 2481/5 120 00 Praha 2	Příloha		C.2b	
KOORDINAČNÍ SITUAČNÍ VÝKRES				

POZNÁMKY:

- POLOHA A TRASY ZAKRESLENÝCH INŽENÝRSKÝCH SÍTÍ VE VÝKRESOVÝCH PŘÍLOHÁCH JSOU ORIENTAČNÍ A NESLOUŽÍ JAKO VYTÝČOVACÍ VÝKRES. PŘED ZAPOČETÍM STAVBY JE NUTNÉ NECHAT SÍTĚ VYTÝČIT JEJICH SPRÁVCI, RESP. VLASTNÍKY, PŘÍPADNĚ OVĚRIT RUČNĚ KOPANÝMI SONDAMI UMÍSTĚNÍ A HLUBKU ULOŽENÍ SÍTÍ V MÍSTĚCH KŘÍŽENÍ



SOUŘADICOVÝ SYSTÉM: JTSK
VÝŠKOVÝ SYSTÉM: Bpv