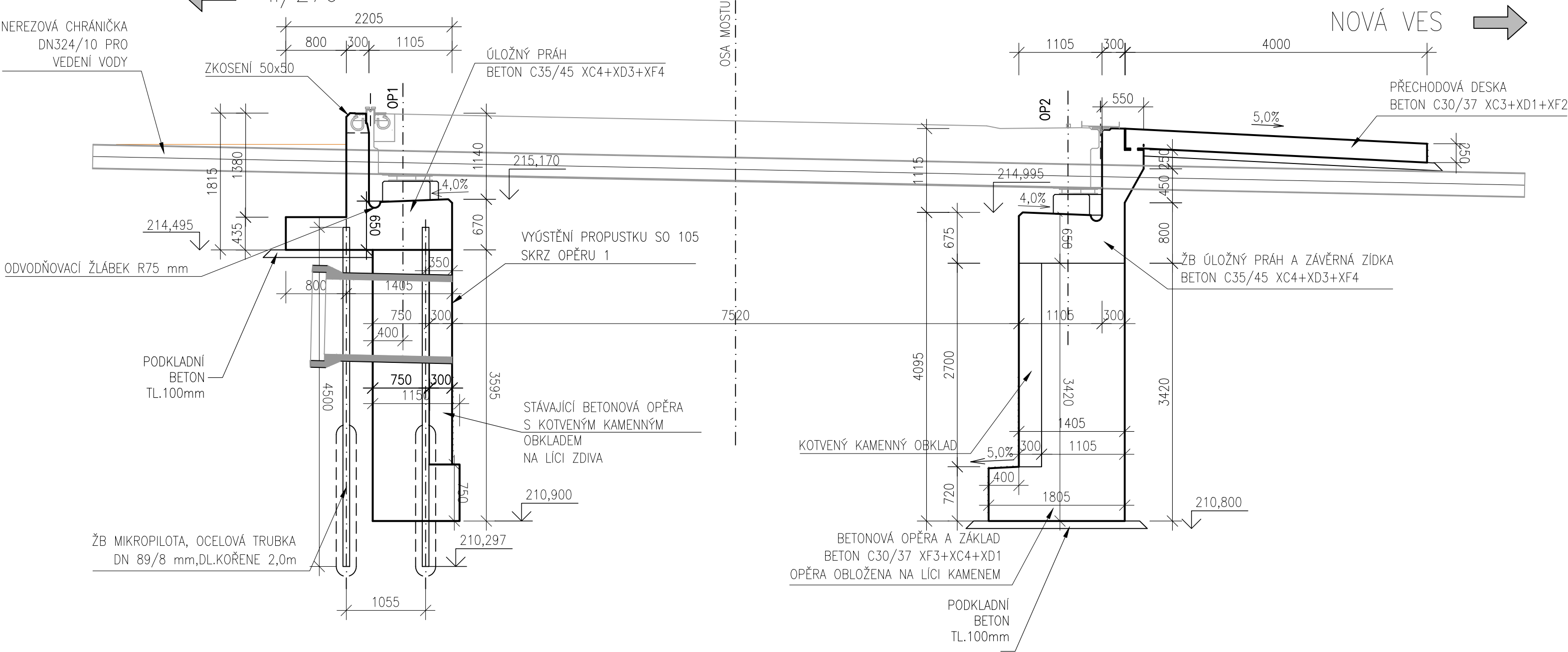
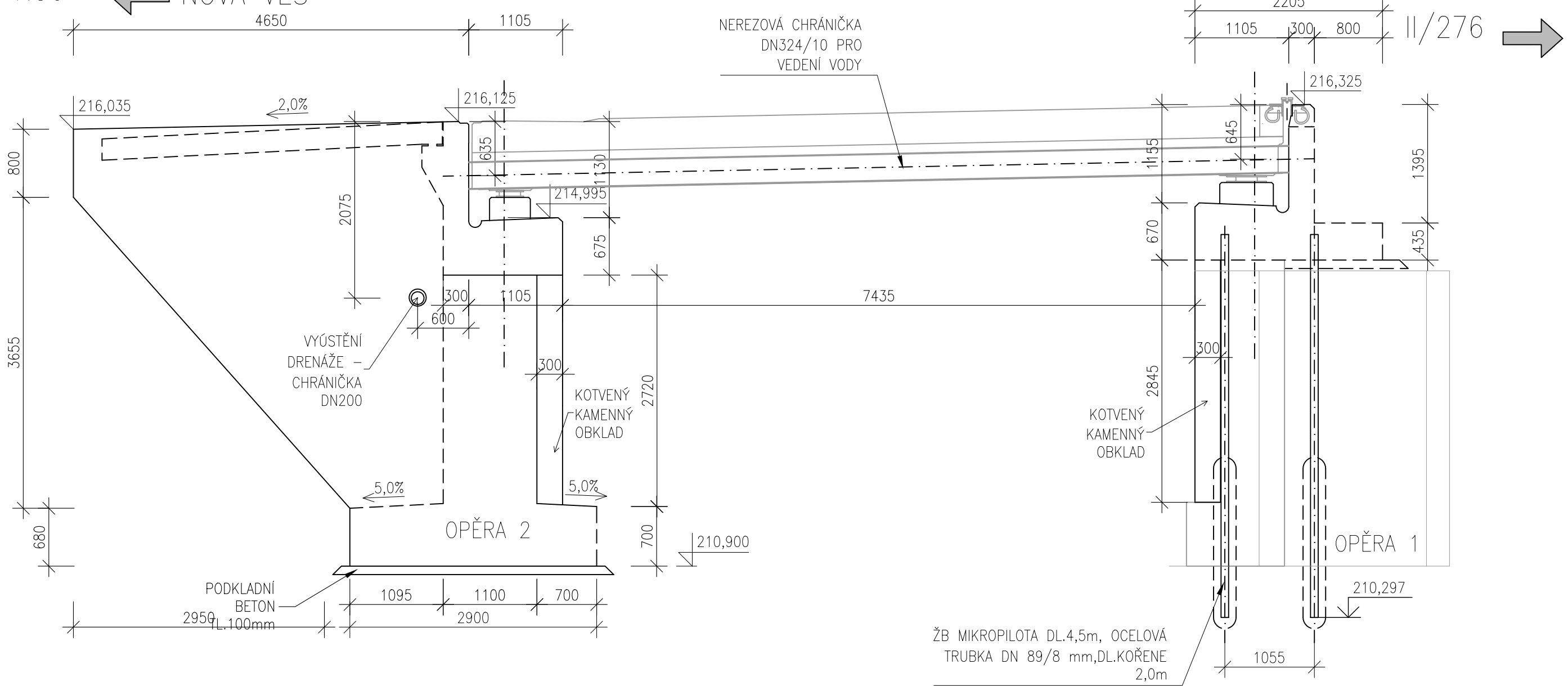


PODÉLNÝ ŘEZ A-A
M 1:50



POHLED E-E
M 1:50



DETAILY:

- VEŠKERÉ DETAILY BUDOU VYPRACOVÁNY PODLE VL4 05/2015, A TO PODLE NÁSLEDUJÍCÍCH ČÁSTÍ:
- 201.01 - PŘECHODOVÁ OBLAST S PŘECHODOVOU DESKOU
 - 201.02 - PŘECHODOVÁ OBLAST BEZ PŘECHODOVÉ DESKY
 - 204.01a - ODVODNĚNÍ RUBU OPĚRY, DRENÁŽ ZA OPĚROU
 - 204.03 - ODVODNĚNÍ ÚLOŽNÉHO PRAHU
 - 204.01 - ODVODNĚNÍ RUBU OPĚRY, VÝSTĚNÍ DO LICE
 - 208.01 - TĚSNĚNÍ DILATAČNÍ SPÁRY OPĚRY A ZDI 15 mm
 - 208.03 - POVRCHOVÉ TĚSNĚNÍ PRACOVNÍ SPÁRY OPĚRY A ZDI
 - 208.05 - TĚSNĚNÍ PRACOVNÍ SPÁRY MEZI ZÁKLadem A DRÁKEM PODPĚRY (ALT.2)
 - 209.01 - LETOPOČET A LOGO ZHOTOVITELE
 - 304.02 - ÚLOŽENÍ ELASTOMEROVÝCH LOŽISEK
 - 305.51 - MOSTNÍ ZÁVĚR POVRCHOVÝ S JEJEDNOUCHÝM TĚSNĚNÍM
 - 355.06 - PŘECHOD TRUBNÍHO ODVODNĚNÍ POD ZÁVĚREM A OPĚROU
 - 601.01 - BLUDNÉ PROUDY - LOŽISKA
 - 601.02 - BLUDNÉ PROUDY - LOŽISKA
 - 601.04 - BLUDNÉ PROUDY - MOSTNÍ ZÁVĚRY

POZNÁMKY:

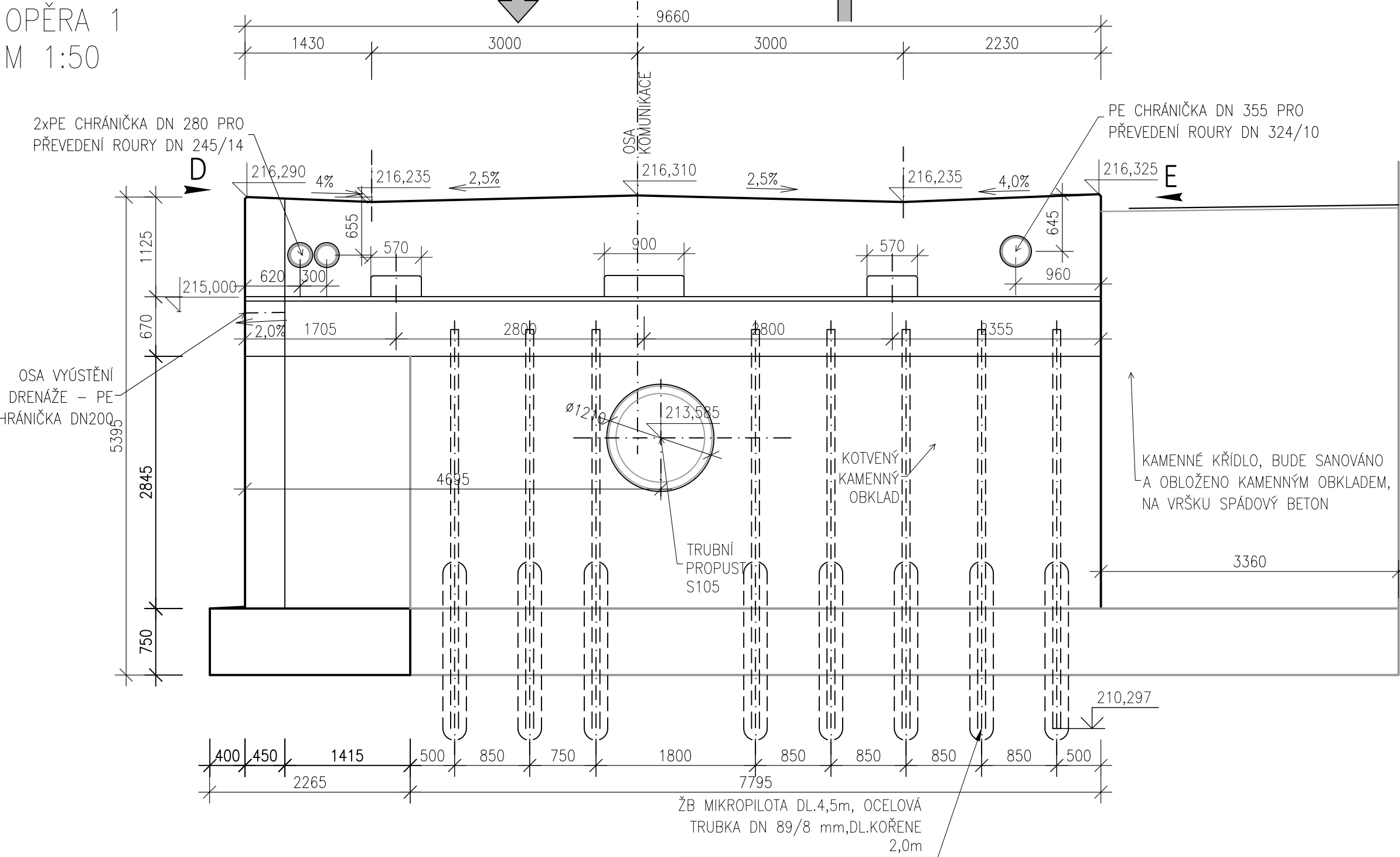
- ZKOŠENÍ VŠECH HRAN 30x30 mm
- VŠECHNY ČÁSTI KONSTRUKCE OPĚRNÝCH ZDI V TRVALÉM STYKU SE ZEMINOU BUDOU OPATŘENY NÁTĚREM PROTI ZEMNÍ VLHKKOSTI ALP+2xALN

NAVŘZENÉ BETONY

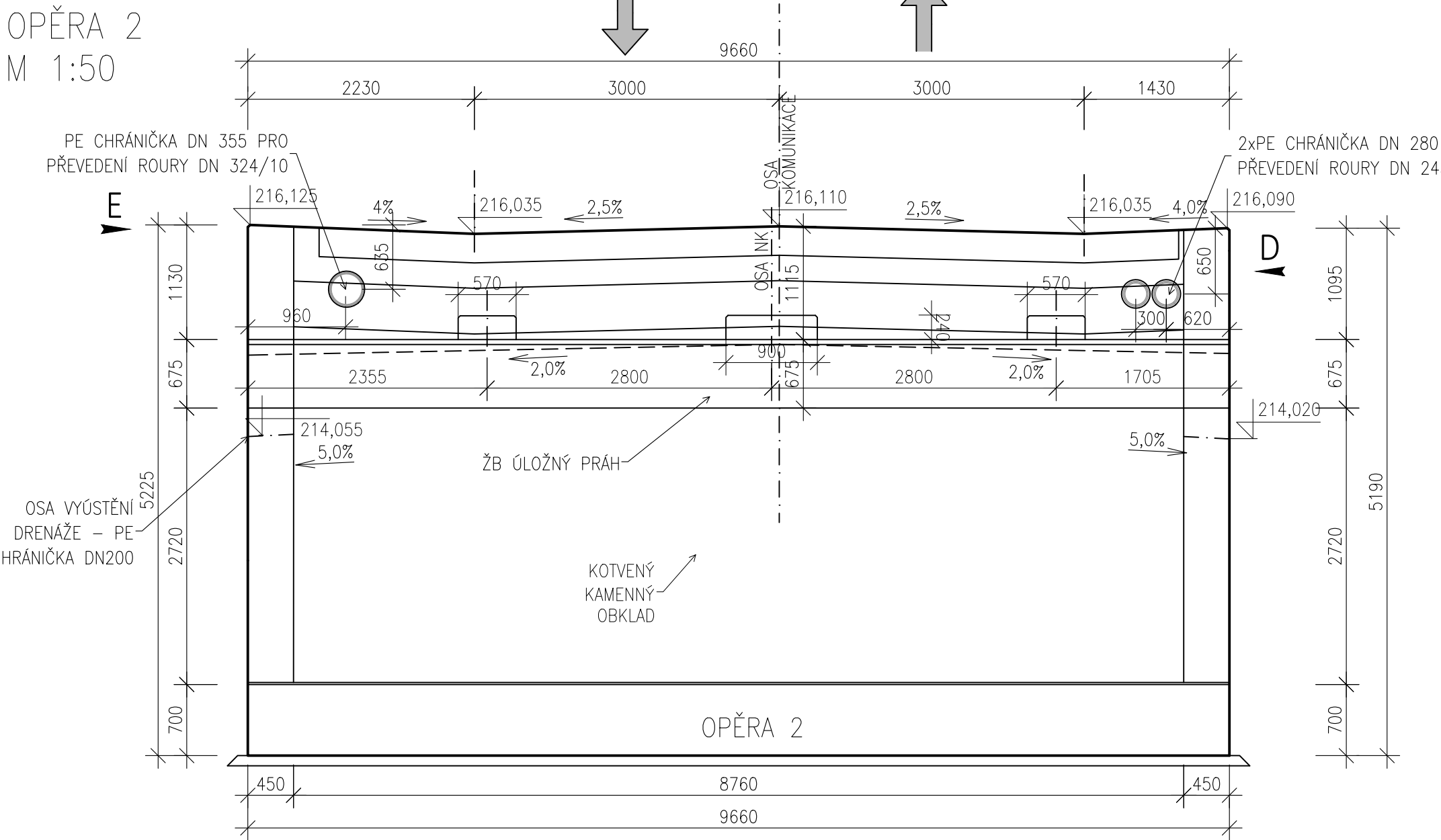
- | | |
|---------------------|----------------------|
| PODKLADNÍ BETON | C12/15 - X0 |
| ZÁKLAD A DRÁK OPĚRY | C30/37 - XC4,XD1,XF3 |
| ÚLOŽNÝ PRAH | C35/45 - XC4,XD3,XF4 |
| ZÁVĚRNÁ ZIDKA | C35/45 - XC4,XD3,XF4 |
| PŘECHODOVÁ DESKA | C30/37 - XC3,XD1,XF2 |

- OCEĽ
BETONÁRSKÁ VÝZTUŽ 85008

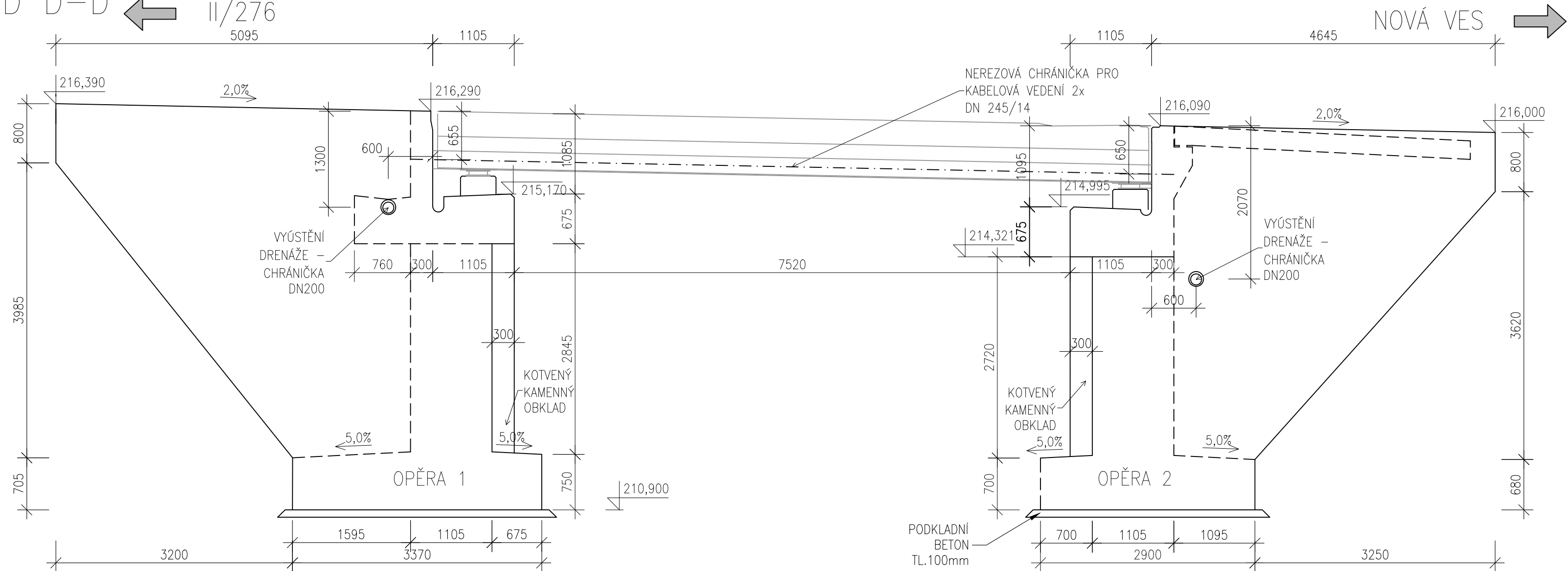
POHLED B-B



POHLED C-C



POHLED D-D
M 1:50



Investor STŘEDOČESKÝ KRAJ Zborovská 11, 150 21 Praha 5 IČ: 708 91 095			
Koordínace stavby a profese Koordínace stavby a technologie Zodpovědná osoba			
Zpracoval Ing. M. Krytl	Kontroloval Ing. V. Hoznour	Schválil Ing. V. Hoznour	Ing. V. Hoznour Na Ovčínách 970/4, 170 00 Praha 7
Oprávněná osoba kooperanta: Ing. V. Hoznour		Číslo zakázky: 03-19	
Hlavní projektant Ing. Horák J.	Vedoucí projektu Ing. Horák J.	Tech. kontrola Ing. Jiráček J.	Vypracoval Ing. Jan Havelka
stavba: III/2761 MALÁ BĚLÁ, REKONSTRUKCE MOSTU EV.Č. 2761-2			
objekt: SO.201 - MOSTNÍ OBJEKT		HIP: Ing. Jan Havelka	
část: stavební		číslo zakázky: 2007-095	
obsah: TVAR OPĚR - ŘEZY, POHLEDY		datum: 03.2019	
název dle souboru: SO_201_11-12.dwg		revize č.: 10-01	
číslo přílohy: 201-12		Čk: výřez číslo:	