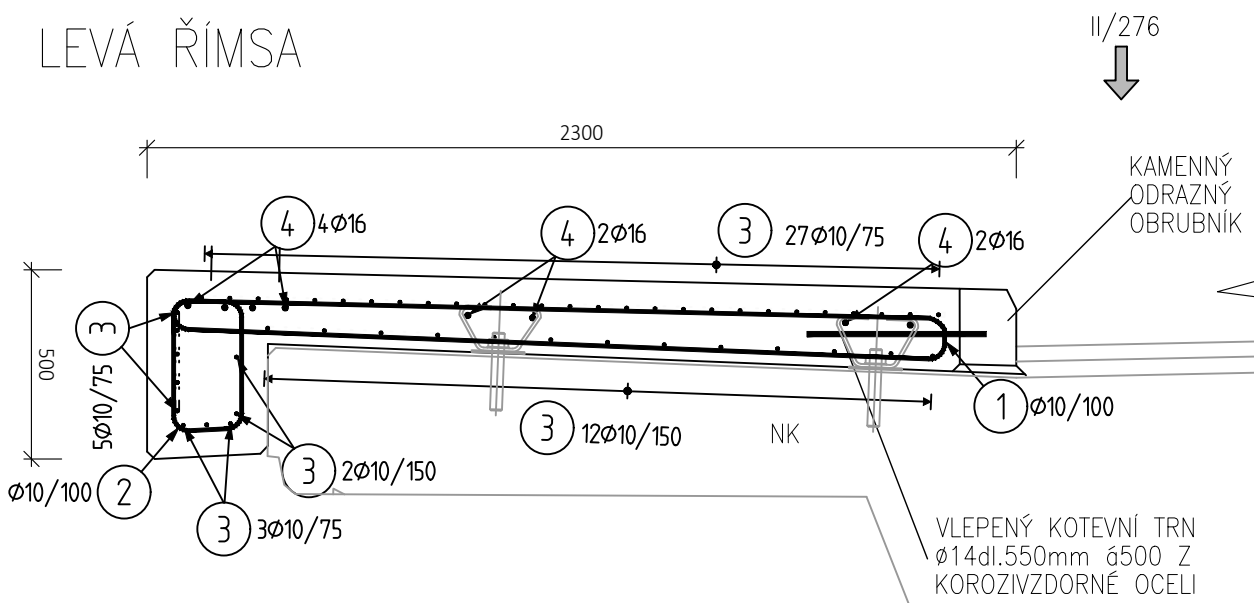
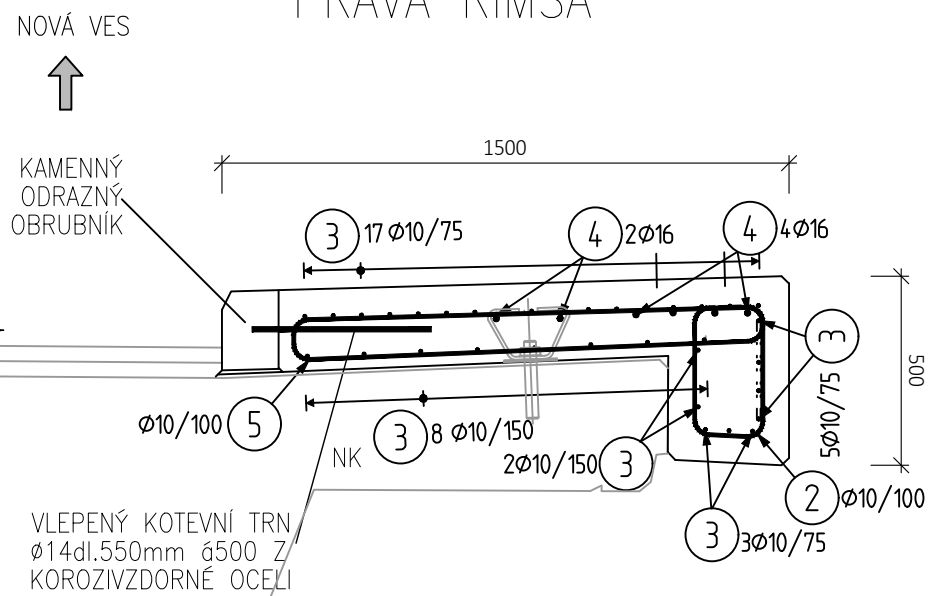


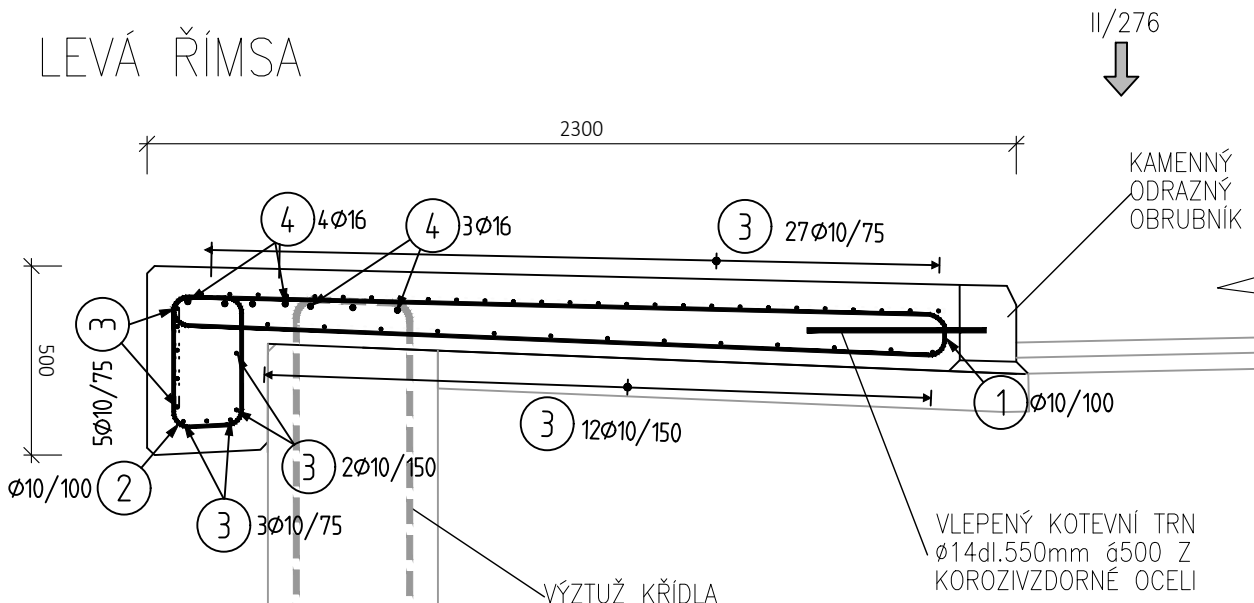
PŘÍČNÝ ŘEZ ŘÍMSOU NA MOSTĚ
M 1:20
LEVÁ ŘÍMSA



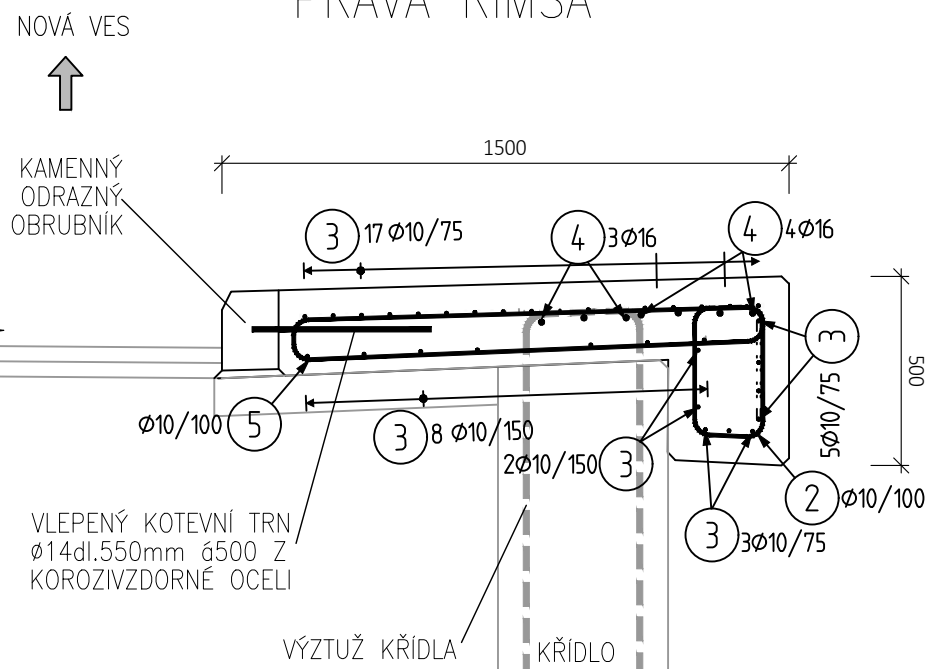
PRAVÁ ŘÍMSA



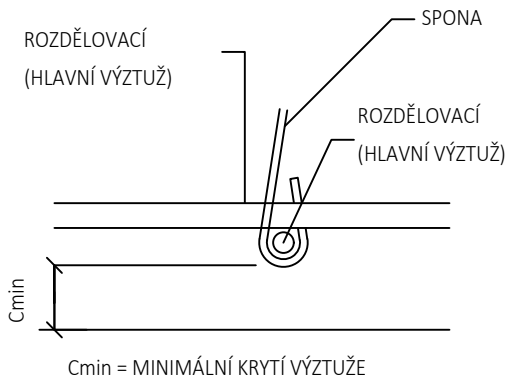
PŘÍČNÝ ŘEZ ŘÍMSOU NA KŘÍDLE
M 1:20
LEVÁ ŘÍMSA



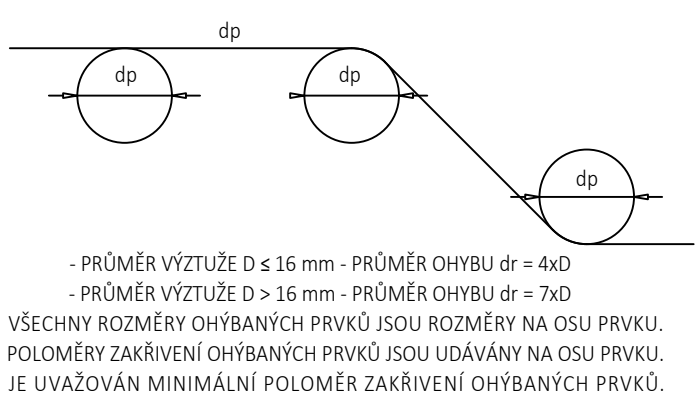
PRAVÁ ŘÍMSA



SCHEMA KRYTÍ VÝZTUŽE BETONEM



OHYBY VÝZTUŽE (SCHEMA)



POZNÁMKY:

- KOTVENÍ KAMENNÉHO OBRUBNÍKU BUDE PROVEDENO DLE VL4 402.32

NAVRHOVANÉ BETONY:

ŽB ŘÍMSY C35/45 - XC4, XD3, XF4

OCEL:

BETONÁŘSKÁ VÝZTUŽ B 500B

KRYTÍ:

- ŘÍMSY MINIMÁLNÍ / JMENOVITÉ
55 mm / 65 mm

Investor	STŘEDOČESKÝ KRAJ	
	Zborovská 11, 150 21 Praha 5	
	IČ: 708 91 095	

Koordinace stavby a profesí		
Koordinace stavby a technologie		
Zodpovědná osoba		

Zpracoval	Kontroloval	Schválil	Ing. Vít Hoznour Na Ovčínách 970/4, 170 00 Praha 7
Ing. M. Knytl	Ing. V. Hoznour		
Oprávněná osoba kooperanta: Ing. V. Hoznour			číslo zakázky: 03-19

Hlavní projektant	Vedoucí projektu	Tech. kontrola	Vypracoval	CR PROJECT CONSTRUCTIONS&ROADS CR PROJECT s.r.o., POD BORKEM 319, 293 01 Mladá Boleslav tel.: +420 326 700 666 GSM GATE: +420 606 602 039 fax: +420 326 700 665 e-mail: info@crproject.cz URL: http://www.crproject.cz
Ing. Horák J.	Ing. Horák J.	Ing. Jirák J.		
stavba: III/2761 MALÁ BĚLÁ, REKONSTRUKCE MOSTU EV.Č. 2761-2				HIP: Ing. Jan Havelka
objekt: SO.201 - MOSTNÍ OBJEKT				číslo zakázky: 2007-095
část: stavební				stupeň dokumentace: PDPS
obsah: SCHÉMA VÝZTUŽE ŘÍMS				datum: 03.2019
název dig.souboru: SO_201_15.dwg				revize č.: 10-01
číslo přílohy: 201-15				ČK: výtisk číslo: