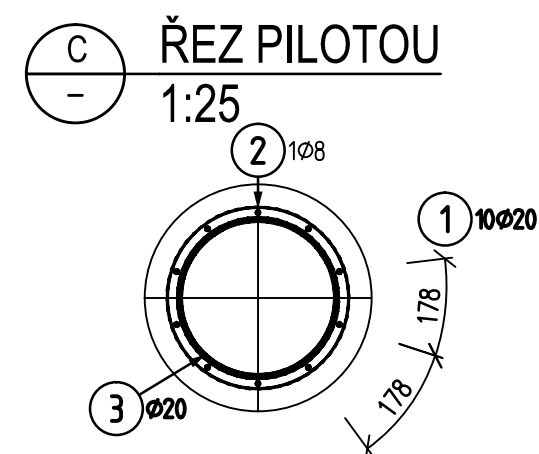
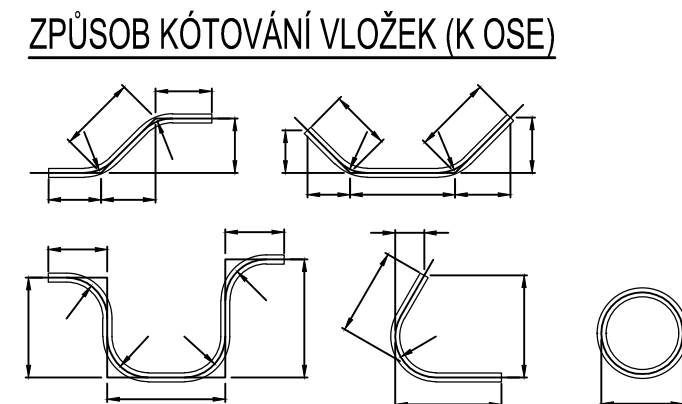
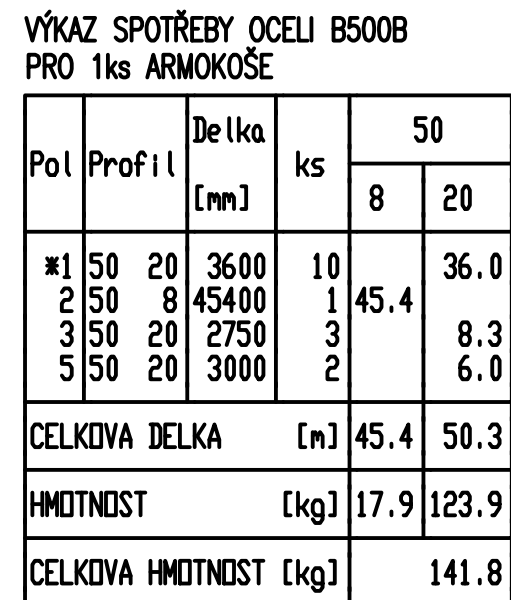





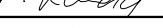
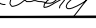
JKB=60+10=70mm SPODNÍ ČÁST  
JKB=50+10=60mm KALICH  
(dle TKP PK kap. 16, 18)



30 204

Souřadnicový systém S–JTSK, Výškový systém Bp

Zhotovitel PD: PRAGOPROJEKT, a.s., K Ryšádce 1668/16, 147 54 Praha 4, IČ: 45272387, [www.pragoprojekt.cz](http://www.pragoprojekt.cz), datová schránka: 4kfr54  
Zpracovatelský útvar: Ateliér Liberec – Dvořákova 623/10, 460 01 Liberec 1, Tel.: 485 234 511, E-mail: [milan.strnad@pragoprojekt.cz](mailto:milan.strnad@pragoprojekt.cz)

Navrhl/vypracoval: Ing. Tomáš LANDA podpis: 	Zodpovědný projektant: Ing. Tomáš LANDA podpis: 	Ředitel ateliéru Liberec: Ing. Milan STRNAD	
Technická kontrola: Ing. Miroslav SEIDL podpis: 	Hlavní inženýr projektu: Ing. Milan STRNAD podpis: 		

Kraj:	STŘEDOČESKÝ	Číslo zakázky:	18-267-2-001
Místo stavby:	JÍLOVÉ U PRAHY	Číslo akce:	06-259
Objednatel:	Krajská správa a údržba silnic Středočeského kraje, p.o., Zborovská 81/11, 150 21 Praha 5	Datum:	12/2020
Název stavby:	<b>II/105 -SEVERNÍ OBCHVAT JÍLOVÉHO U PRAHY</b> <b>II. ETAPA (km 0,400 - KÚ)</b> <b>PHS km 1,330 – 1,390 VPRAVO</b>	Formát:	3x A4
		Měřítko:	1:50, 1:25
		Stupeň:	<b>PDPS</b>  Souprava:
Objekt:		Číslo přílohy:	
Příloha:	VÝZTUŽ PILOTY		6