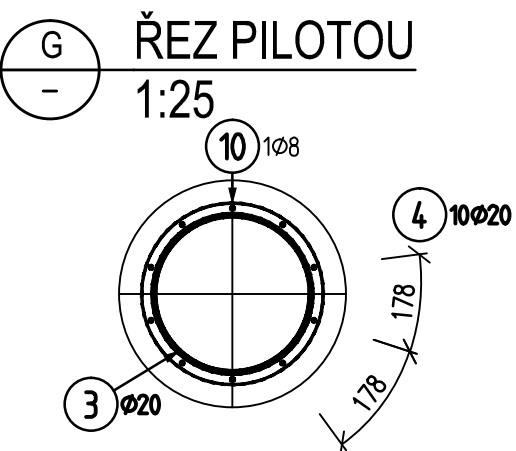
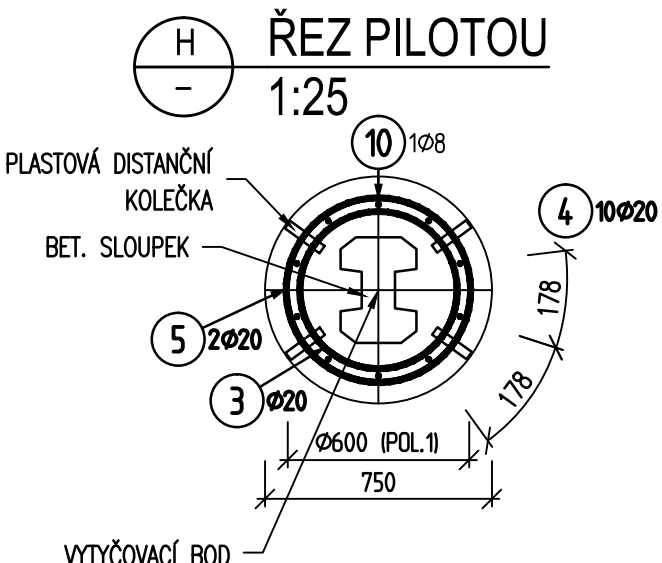
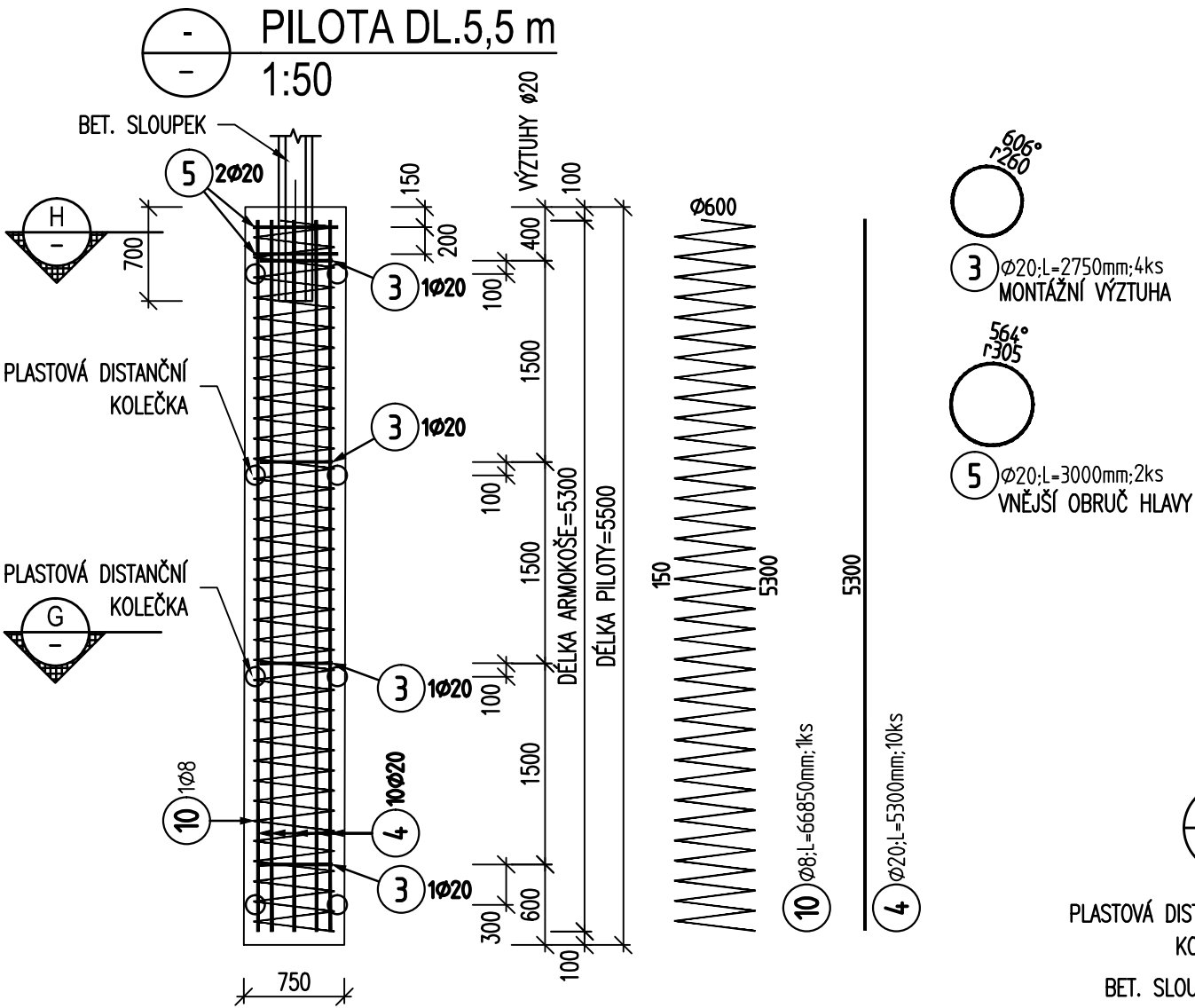


VÝKAZ SPOTŘEBY OCELI B500B PRO 1ks ARMOKOŠE					
Pol	Profil	Délka [mm]	ks	50	
				8	20
3	50 20	2750	3		8.3
5	50 20	3000	2		6.0
8	50 8	41650	1	41.6	
9	50 20	3300	10		33.0
CELKOVÁ DÉLKA [m]				41.6	47.3
HMOTNOST [kg]				16.4	116.5
CELKOVÁ HMOTNOST [kg]				133.0	

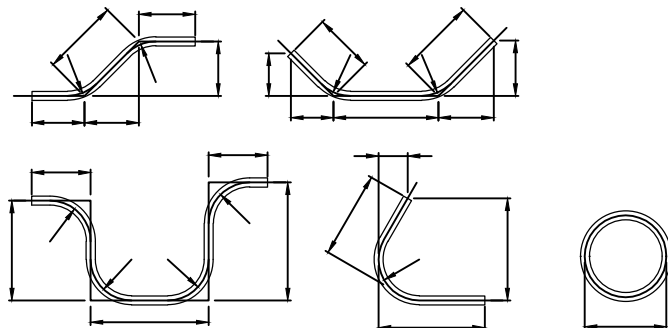


VÝKAZ SPOTŘEBY OCELI B500B PRO 1ks ARMOKOŠE					
Pol	Profil	Délka [mm]	ks	50	
				8	20
3	50 20	2750	4		11.0
4	50 20	5300	10		53.0
5	50 20	3000	2		6.0
10	50 8	66850	1	66.8	
CELKOVÁ DÉLKA [m]				66.8	70.0
HMOTNOST [kg]				26.4	172.6
CELKOVÁ HMOTNOST [kg]				199.0	

MATERIÁLY:
BETON C25/30- χ A1 SPODNÍ ČÁST
BETON C30/37- χ F4, XD3 KALICH
(ČSN EN 206)
OCEL B 500B (ČSN 42 0139)

KRYTÍ VÝZTUŽE BETONEM
K_B=60+10=70mm SPODNÍ ČÁST
K_B=50+10=60mm KALICH
(dle TKP PK kap. 16, 18)

ZPŮSOB KÓTOVÁNÍ VLOŽEK (K OSE)



ČÁST D.1 SO 206

Souřadnicový systém S-JTSK, Výškový systém Bpv			
Zhotovitel PD: PRAGOPROJEKT, a.s., K Ryšánci 1668/16, 147 54 Praha 4, IČ: 45272387, www.pragoprojekt.cz, datová schránka: 4kifr54 Zpracovatelský útvar: Ateliér Liberec – Dvořákova 623/10, 460 01 Liberec 1, Tel.: 485 234 511, E-mail: milan.strnad@pragoprojekt.cz			
Navrhl/vypracoval: Ing. Tomáš LANDA podpis: <i>T. Landa</i>	Zodpovědný projektant: Ing. Tomáš LANDA podpis: <i>T. Landa</i>	Ředitel ateliéru Liberec: Ing. Milan STRNAD	
Technická kontrola: Ing. Miroslav SEIDL podpis: <i>M. Seidl</i>	Hlavní inženýr projektu: Ing. Milan STRNAD podpis: <i>M. Strnad</i>		

Kraj:	STŘEDOČESKÝ	Číslo zakázky:	18-267-2-001
Místo stavby:	JÍLOVÉ U PRAHY	Číslo akce:	06-259
Objednatel:	Krajská správa a údržba silnic Středočeského kraje, p.o., Zborovská 81/11, 150 21 Praha 5	Datum:	12/2020
Název stavby:	II/105-SEVERNÍ OBCHVAT JÍLOVÉHO U PRAHY	Formát:	3xA4
II. ETAPA (km 0,400 - KÚ)		Měřítko:	1:50, 1:25
Objekt: DĚLÍČÍ STĚNA RADLÍK, km 0,080-0,395 VPRAVO		Stupeň:	PDPS Souprava:
Příloha: VÝZTUŽ PILOTY		Číslo přílohy:	
			6