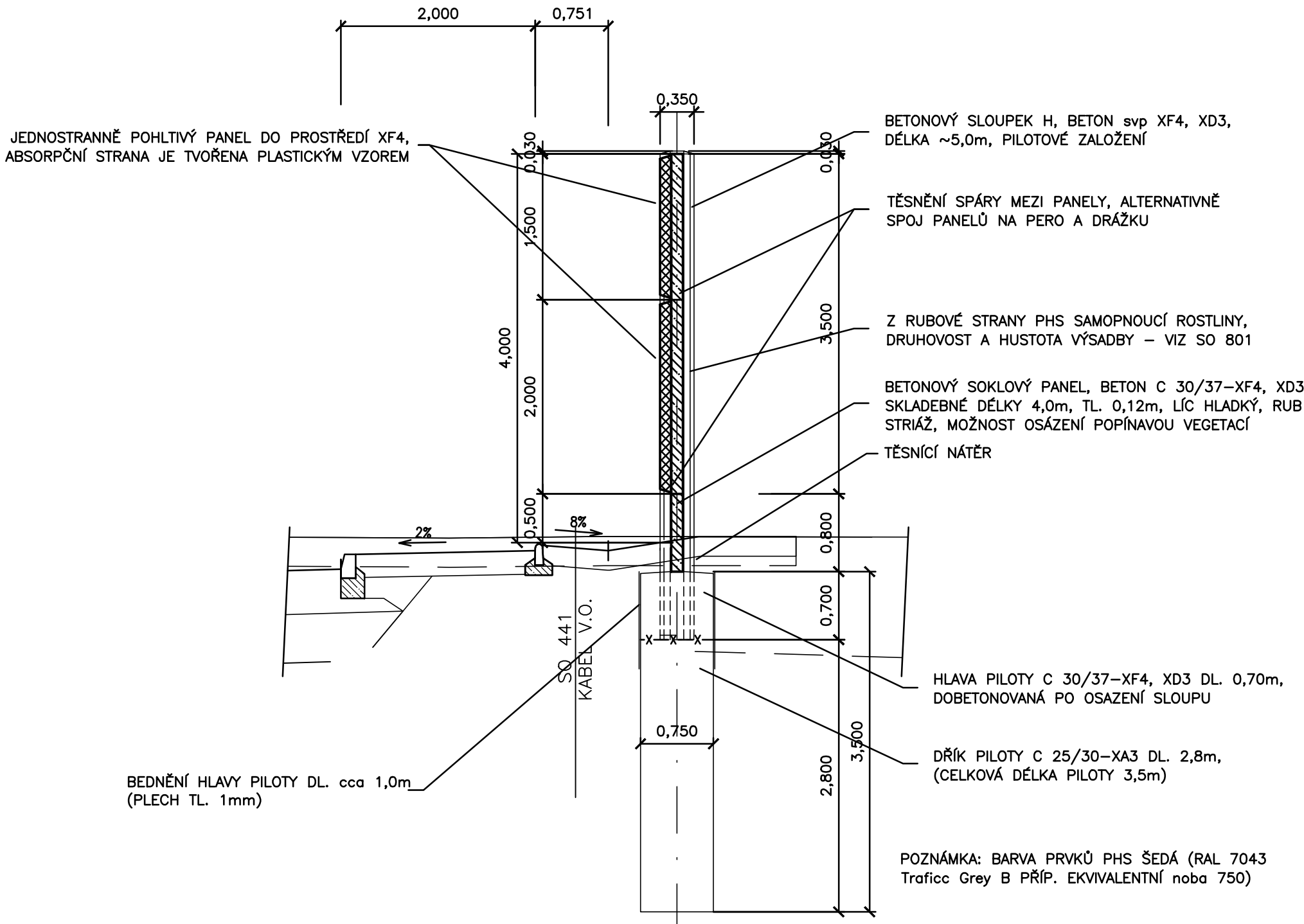


VZOROVÝ PŘÍČNÝ ŘEZ OBJEKTEM 1:50



ČÁST D.1  
SO 201

Souřadnicový systém S–JTSK, Výškový systém Bpv

Zhotovitel PD: PRAGOPROJEKT, a.s., K Ryšánci 1668/16, 147 54 Praha 4, IČ: 45272387, www.pragoprojekt.cz, datová schránka: 4kifr54 Zpracovatelský útvar: Ateliér Liberec – Dvořákova 623/10, 460 01 Liberec 1, Tel.: 485 234 511, E-mail: milan.strnad@pragoprojekt.cz			
Navrhl/vypracoval: Ing. Tomáš LANDA podpis: <i>T. Landa</i>	Zodpovědný projektant: Ing. Tomáš LANDA podpis: <i>T. Landa</i>	Ředitel ateliéru Liberec: Ing. Milan STRNAD	
Technická kontrola: Ing. Miroslav SEIDL podpis: <i>M. Seidl</i>	Hlavní inženýr projektu: Ing. Milan STRNAD podpis: <i>M. Strnad</i>		

Kraj:	STŘEDOČESKÝ	Číslo zakázky:	18–267–2–001
Místo stavby:	JÍLOVÉ U PRAHY	Číslo akce:	06–259
Objednatel:	Krajská správa a údržba silnic Středočeského kraje, p.o., Zborovská 81/11, 150 21 Praha 5	Datum:	12/2020
Název stavby:	II/105 -SEVERNÍ OBCHVAT JÍLOVÉHO U PRAHY II. ETAPA (km 0,400 - KÚ)	Formát:	3xA4
Objekt:	PHS km 1,160 – 1,180 VPRAVO	Měřítko:	1:50
Příloha:	VZOROVÝ PŘÍČNÝ ŘEZ	Stupeň:	PDPS Souprava:
		Číslo přílohy:	
			4