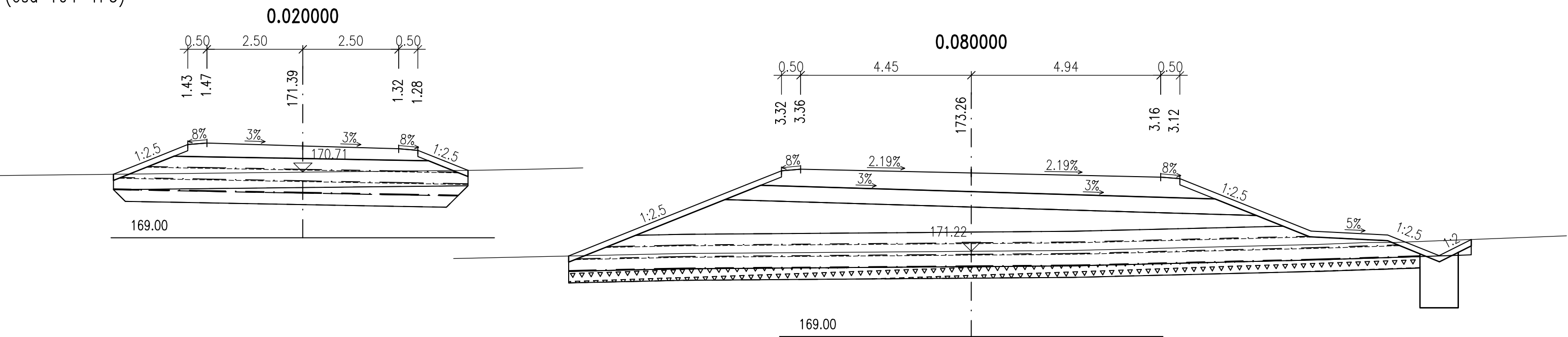
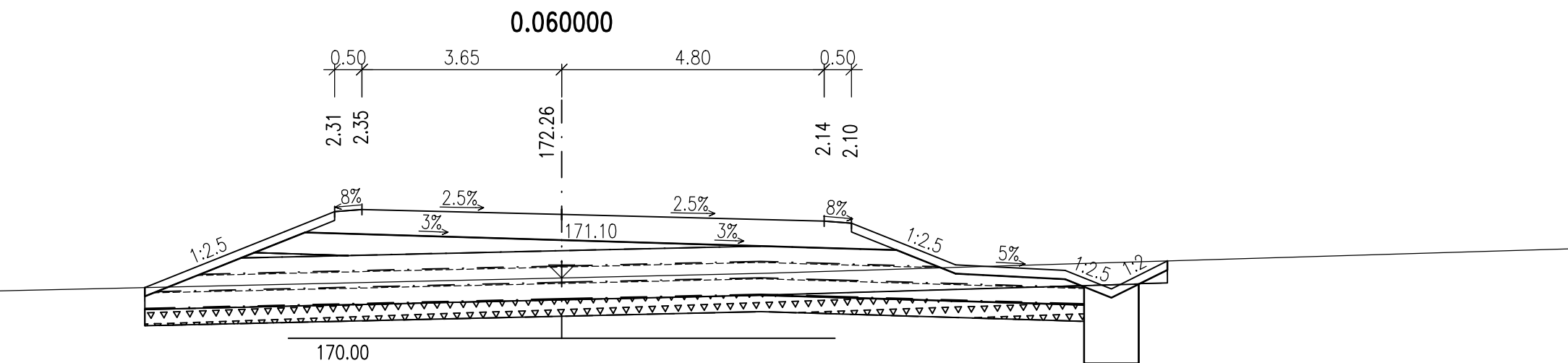
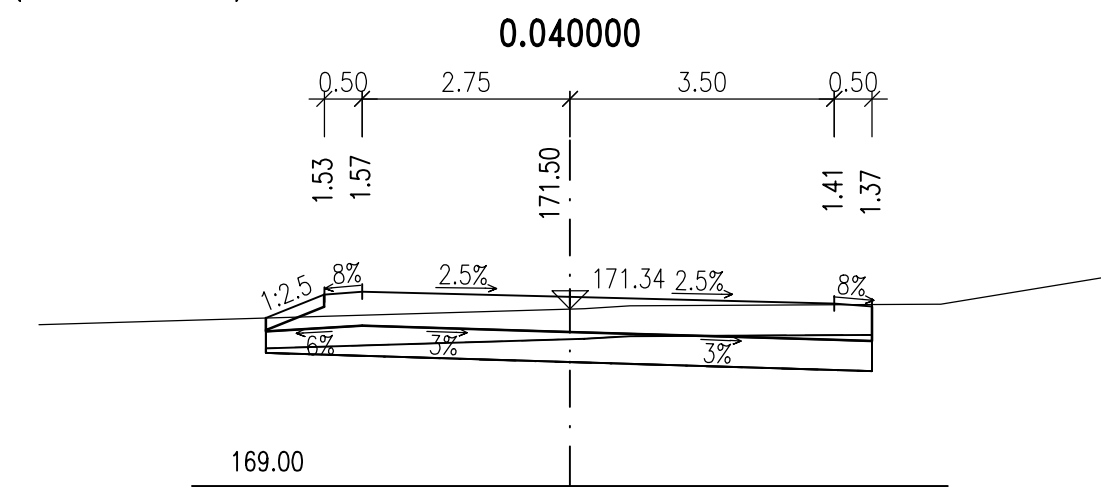


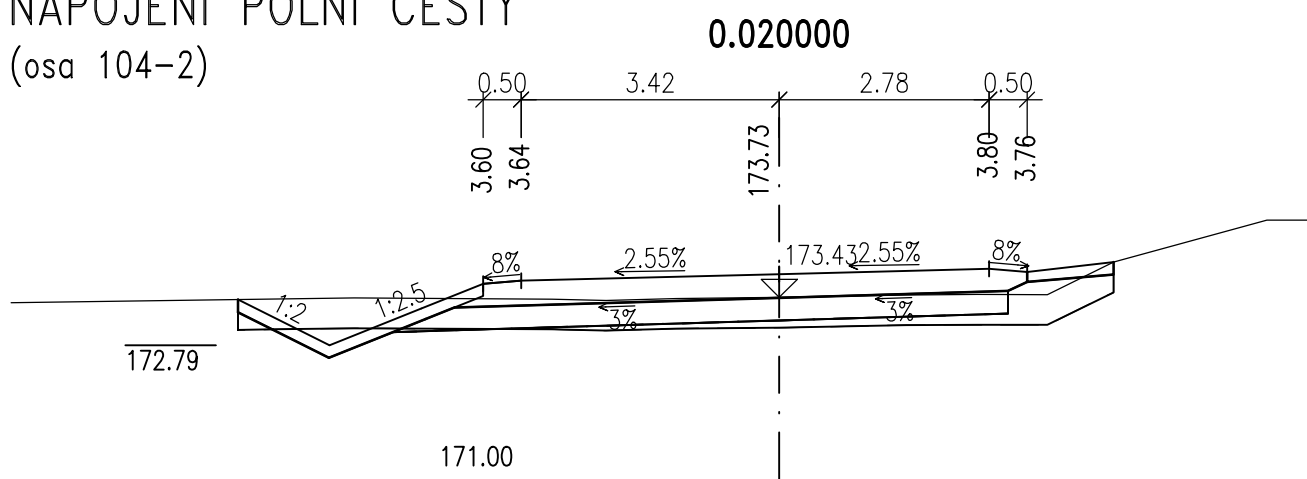
SJEZD NA POZEMEK p.č. 2020/4
(osa 104-1P3)



NAPOJENÍ ULICE LHOTECKÁ
(osa 104-1P1)



NAPOJENÍ POLNÍ CESTY
(osa 104-2)



II/331 STARÁ BOLESLAV, OBCHVAT

Investor:

Středočeský Kraj

Zborovská 11, 150 21 Praha

Středočeský kraj

Zastoupen:


KSÚS Středočeského kraje, p.o.

Zborovská 11, 150 21 Praha

KSÚS
KRAJSKÁ STAVEBNÍ A HODNĚNÍ
2019

Souřadnicový systém: S-JTSK

Výškový systém: Bpv

| | | | | |
|--------------------------|---------------------|-------------------|---|--|
| Číslo zakázky: | 08 097 00 | HIP: | Ing. Pavel HRDINA 736662206, phr@pontex.cz |  Praha 4, Bezová 1658, 147 14 tel: +420 241096735 fax: +420 244461038 |
| Schválil: | Ing. Václav HVÍZDAL | Zodp. projektant: | Ing. Pavel HRDINA 736662206, phr@pontex.cz | |
| Tech. kontrola: | Ing. J. ČAMROVÁ | Vypracoval: | Ing. Petr KUNC 739052769, pku@pontex.cz | |
| 724011007, jca@pontex.cz | | | | |

| | | | | | |
|-------------|----------------------------------|-------|----------------|----------|-------------|
| Objednatel: | Středočeský kraj | Obec: | Stará Boleslav | Kraj: | Středočeský |
| Akce: | II/331 STARÁ BOLESLAV, OBCHVAT | | | Datum | Stupeň |
| Část: | B. STAVEBNÍ ČÁST | | | 02/2020 | PDPS |
| Objekt: | SO 104 - NAPOJENÍ ULICE LHOTECKÁ | | | Souprava | Č. přílohy |
| Příloha: | PŘÍČNÉ ŘEZY 1:100 | | | | 5 |