

DODATEK č. 1

číslo objednatele: S-4650/DOP/2015

„Zhotovení PROJEKTOVÉ DOKUMENTACE“ na akci „II/611 Kostelní Lhota – Přední Lhota“

uzavřený podle § 2586 a následujících zákona č. 89/2012 Sb. občanského zákoníku ve znění pozdějších předpisů

Smluvní strany:

Objednatel:

Středočeský kraj


se sídlem: Zborovská 11, 150 21 Praha 5

zastoupený: Ing. Milošem Peterou, hejtmánem Středočeského kraje

IČO: 70891095

DIČ: CZ70891095

Bankovní spojení: PPF banka, a.s., Praha 6

Číslo účtu: 

(dále jen „objednatel“)

Zhotovitel:

Dopravně inženýrská kancelář, s.r.o.


se sídlem: Bozděchova 1668, 50002 Hradec Králové

zastoupený: Ing. Miloš Buriancem

IČO: 27466868

DIČ: CZ27466868

Bankovní spojení: ČSOB Praha

Číslo účtu: 

(dále jen „zhotovitel“)

Dnešního dne, měsíce a roku uzavírají smluvní strany na základě vzájemného souhlasu tento dodatek č. 1 ke Smlouvě o dílo č. S-4650/DOP/2015 ze dne 28.4.2015, kterým se upravuje čl. III. Doba a místo zhotovení díla.

Článek 1.

Smluvní strany shodně konstatují, že důvodem pro uzavření dodatku č. 1 jsou chybějící stanoviska správců podzemních sítí. Bez mapového podkladu doplněného o kompletní průběh všech podzemních vedení není možné vydat dokumentaci k územnímu řízení.

Vzhledem k výše uvedeným skutečnostem se Smluvní strany dohodly na změně a doplnění Smlouvy o dílo takto:

III. Doba a místo zhotovení díla se ruší a nahrazuje takto:

- 3.1. Zhotovitel je povinen realizovat Dílo podle čl. II. této smlouvy v následujících termínech:*
- | | |
|-----------------------------|--|
| <i>část ad 2.1.1 (DÚR)</i> | <i>do července 2015</i> |
| <i>část ad 2.1.2 (DSP)</i> | <i>dva měsíce po nabytí právní moci územního rozhodnutí</i> |
| <i>část ad 2.1.3 (PDPS)</i> | <i>měsíc po nabytí právní moci stavebního povolení</i> |
| <i>část ad 2.1.4</i> | <i>do června 2015</i> |
| <i>část ad 2.1.5</i> | <i>měsíc po nabytí právní moci stavebního povolení</i> |
| <i>část ad 2.1.6</i> | <i>měsíc po nabytí právní moci stavebního povolení</i> |
| <i>část ad 2.1.7</i> | <i>dva měsíce po nabytí právní moci územního rozhodnutí</i> |
| <i>část ad 2.1.8</i> | <i>do září 2015</i> |
| <i>část ad 2.1.9</i> | <i>do února 2016</i> |
| <i>část ad 2.1.10</i> | <i>do února 2016</i> |
| <i>část ad 2.1.11</i> | <i>po dobu provádění stavby až do jejího zhotovení. Termín zahájení provádění stavby bude zhotoviteli upřesněn objednatelem alespoň 30 dnů předem.</i> |
| <i>část ad 2.1.12</i> | <i>po dobu činnosti hodnotící komise a to v souladu s termíny, které stanoví pro jednání hodnotící komise objednatel nebo hodnotící komise samotná. Na jednání hodnotící komise musí být zhotovitel pozván písemně nejméně 5 dní předem a o jeho případném jmenování za člena komise, pokud jím bude jmenován, písemně vyrozuměn nejpozději 5 dní před prvním jednáním hodnotící komise.</i> |

Článek II.
Ostatní ujednání

Dodatek č. 1 je nedílnou součástí Smlouvy o dílo S-4650/DOP/2015 (číslo smlouvy objednatele), jejíž ostatní ustanovení nedotčené dodatkem č. 1 zůstávají nadále v platnosti beze změn.

Dodatek č. 1 je vyhotoven v 5 stejnopisech podepsaných oprávněnými zástupci smluvních stran. Objednatel obdrží 3 a zhotovitel 2 vzájemně potvrzené stejnopisy této smlouvy.

Smluvní strany prohlašují, že je jim znám obsah tohoto dodatku č. 1, že s jeho obsahem souhlasí a že dodatek uzavírají svobodně, nikoliv v tísní či za nevýhodných podmínek. Na důkaz připojují své podpisy.

Dodatek č. 1 nabývá platnosti dnem podpisu oprávněných zástupců smluvních stran.

Dodatek č. 1 ke Smlouvě o dílo č. S-4650/DOP/2015 byl schválen Radou kraje usnesením č. *053-22/2015/AK* dne *15.6.2015*

V Praze dne: *30.6.2015*

V Praze dne: *10-07-2015*

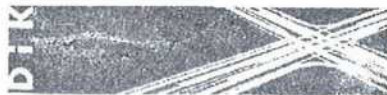


Zhotovitel

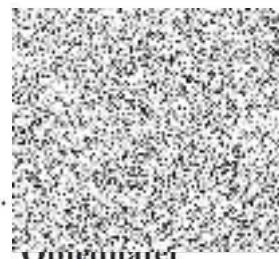
Ing. Miloš Burianec

jednatel

Dopravně inženýrská kancelář, s.r.o.



DOPRAVNĚ INŽENÝRSKÁ KANCELÁŘ, s.r.o.
Bozděchova 1668, 500 02 Hradec Králové
IČO: 27466666 DIČ: CZ27466666



Objednatel

Ing. Miloš Petera

hejtman Středočeského kraje

