

Část: D.1 - ARCHITEKTONICKO STAVEBNÍ		Akce: PANENSKÉ BŘEŽANY HORNÍ ZÁMEK
Investor: Oblastní muzeum Praha - východ v Brandýse nad Labem / Správa budov PB	Datum: 11/2018	
Architekt projektu: Ing. arch., MgA., Ing. Pavel Fanta Na Hřebenkách 67, 150 00 Praha 5	Stupeň PD: STS / AS	
Zodpovědný projektant: Ing. Jiří Svoboda / svoboda.plan s.r.o. 561 53 Dolní Čermná 234	Měřítko: 1:15	
Místo stavby: p.č. 11/1; k.ú. Panenské Břežany [717550] (okres Praha - východ)	Číslo přílohy: 07/VI	Část: Velká koupelna / 2.NP
Výkres: Tabulky prvků / ⓓ doplňkové výrobky		

Doplňkové výrobky jsou vybrány dle maximálně historicky přesné rekonstrukce interiéru, případné změny nutno konzultovat s objednatelem v rámci KD.

Při montáži je nutno dbát na případné trasy médií pod povrchem, je třeba je konzultovat s generálním dodavatelem, stejně jako pozice s objednatelem v rámci KD.

Součástí dodávky je dílenská dokumentace dodavatele, jež bude řešit nejen upřesnění rozměrů, vycházejících z vlastního dodatečného zaměření, ale také precizně přesné detaily zakresleny v dostatečném rozlišení (1:2-1:5).

Dílenská dokumentace vychází z prohlídky a potřebného doměření řešeného místa dodavatelem, a to včetně návazností.

Návaznosti je třeba konzultovat s objednatelem.

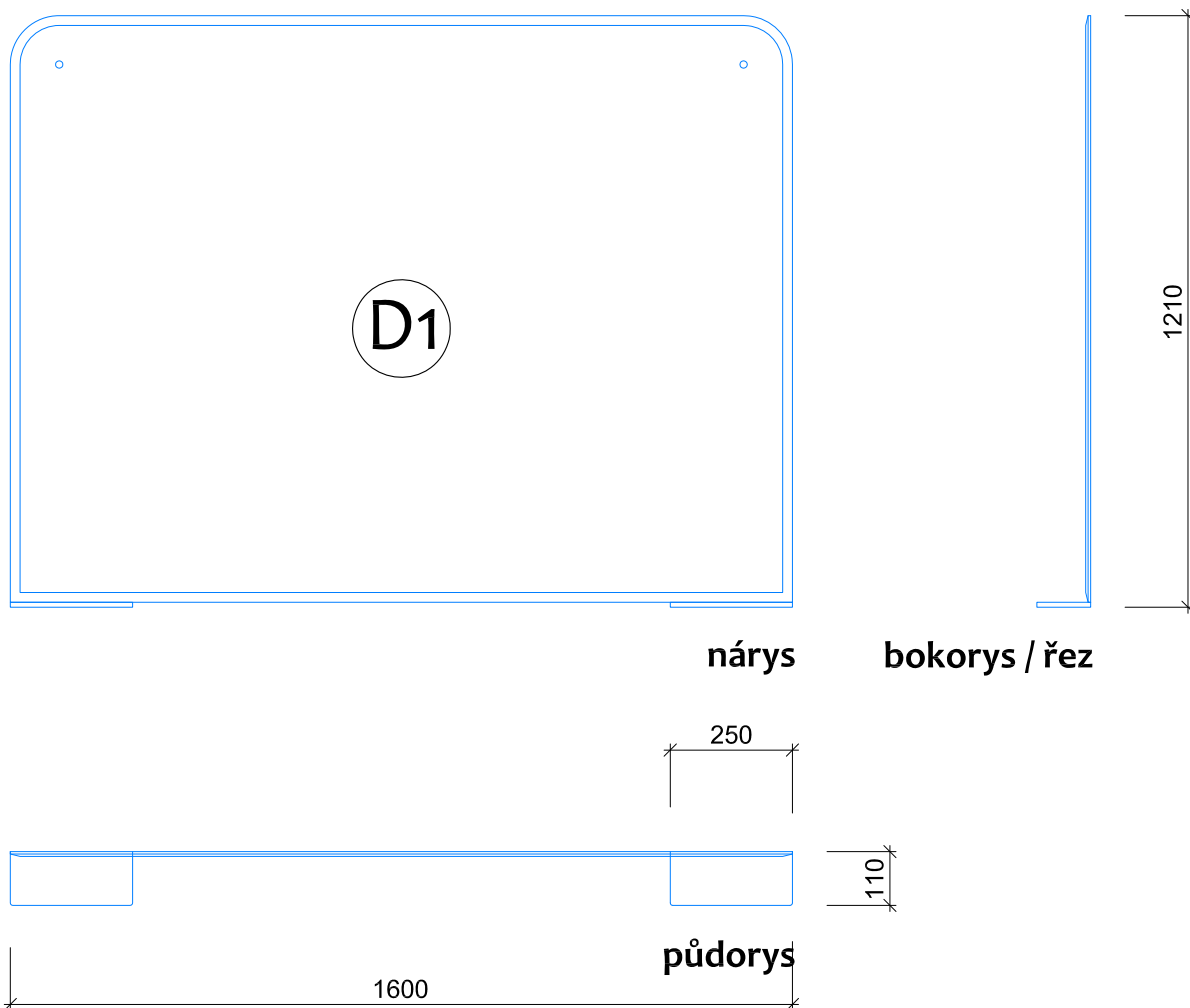
Dílenská dokumentace řeší na základě zadání objednatele (určení napojovacích míst a požadovaných kapacit) i případnou úpravu nebo doplnění stávající technické připravenosti jednotlivých médií, součástí dodávky jsou i potřebné revizní či jiné zkoušky.

Pozn.:

Kótované rozměry jsou informativní, před zahájením dodávky/výroby/montáže nutno znovu zaměřit a koordinovat (s výškou čisté podlahy aj.).

Výkres:

Ⓓ doplňkové výrobky / obecné vlastnosti



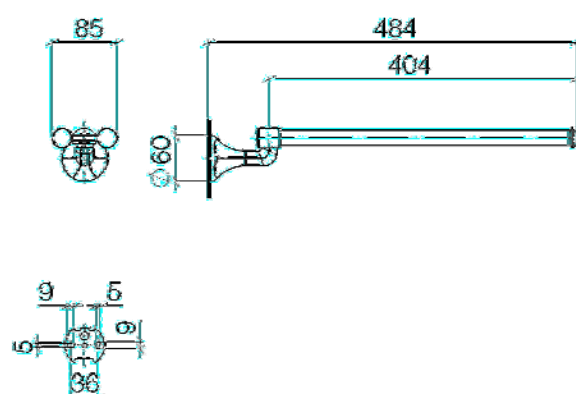
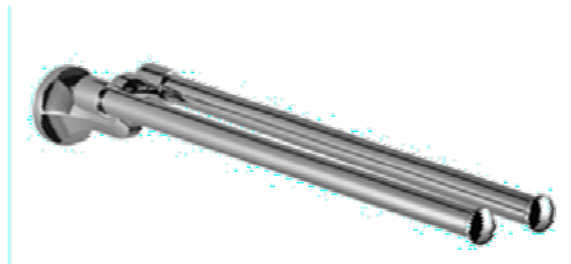
Pozn.:

Zrcadlo má po celém obvodu fazetu, zavěšeno na vruty s dobovými krytkami.

Na jeho spodním okraji dvě vykonzolované celoskleněné police se zabroušenou leštěnou hranou, přední rohy s rádiusem. Jsou osazeny nejlépe do připravené spáry obkladu, zatmeleny, osazení je třeba koordinovat s obkladem portálu O2.

N

Prvek:	Zrcadlo s policemi	D1
--------	--------------------	----



2ks

Pozn.:

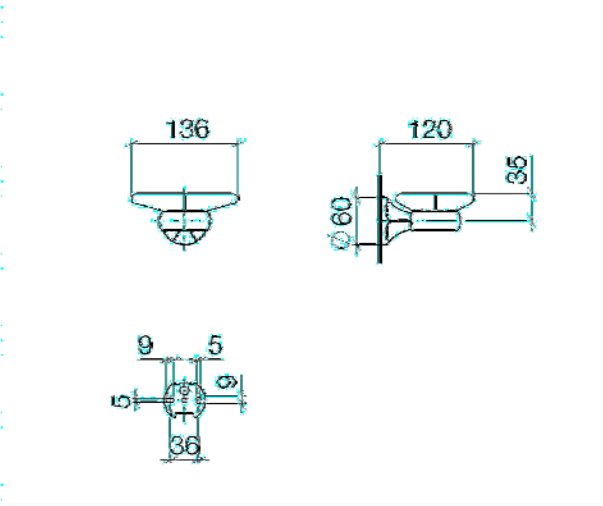
Dvojramenné otočné madlo, osazení je třeba koordinovat s obkladem portálu O2.

N

Prvek:

Madlo na ručník

D2

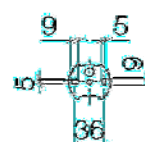
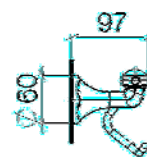
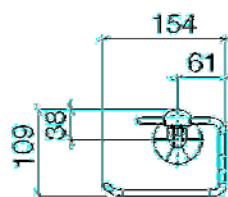
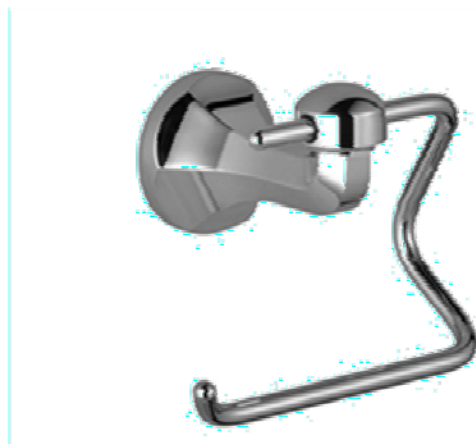


2ks

Pozn.:
Osazení je třeba koordinovat s obkladem portálu O1 a O2.

N

Prvek:	Mýdlenka	D3
--------	----------	----



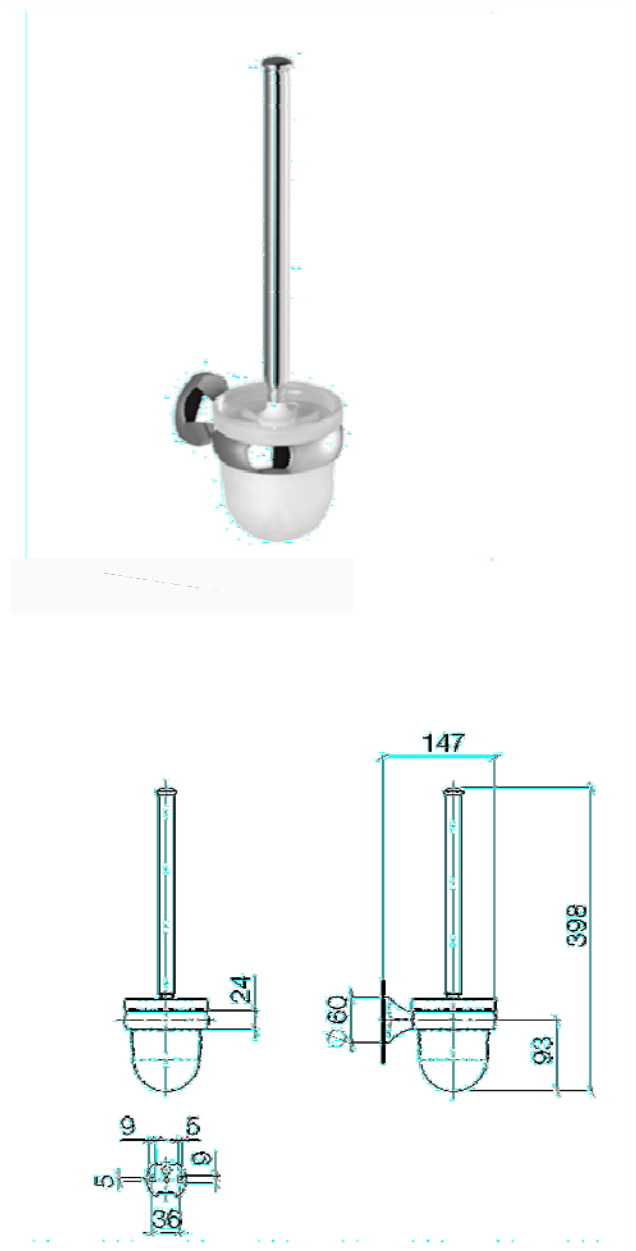
1ks

N

Prvek:

Držák toaletního papíru

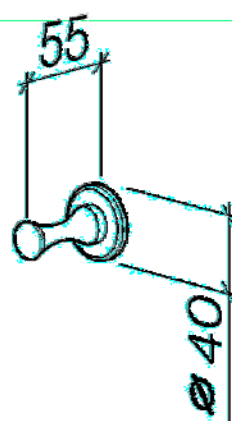
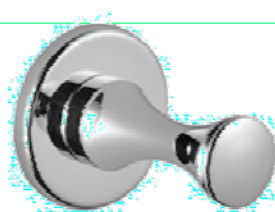
D4



1ks

N

Prvek:	Kartáč	D5
--------	--------	----



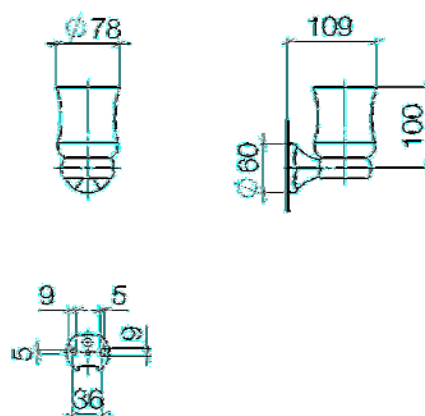
4ks

N

Prvek:

Háček

D6



2ks

Pozn.:

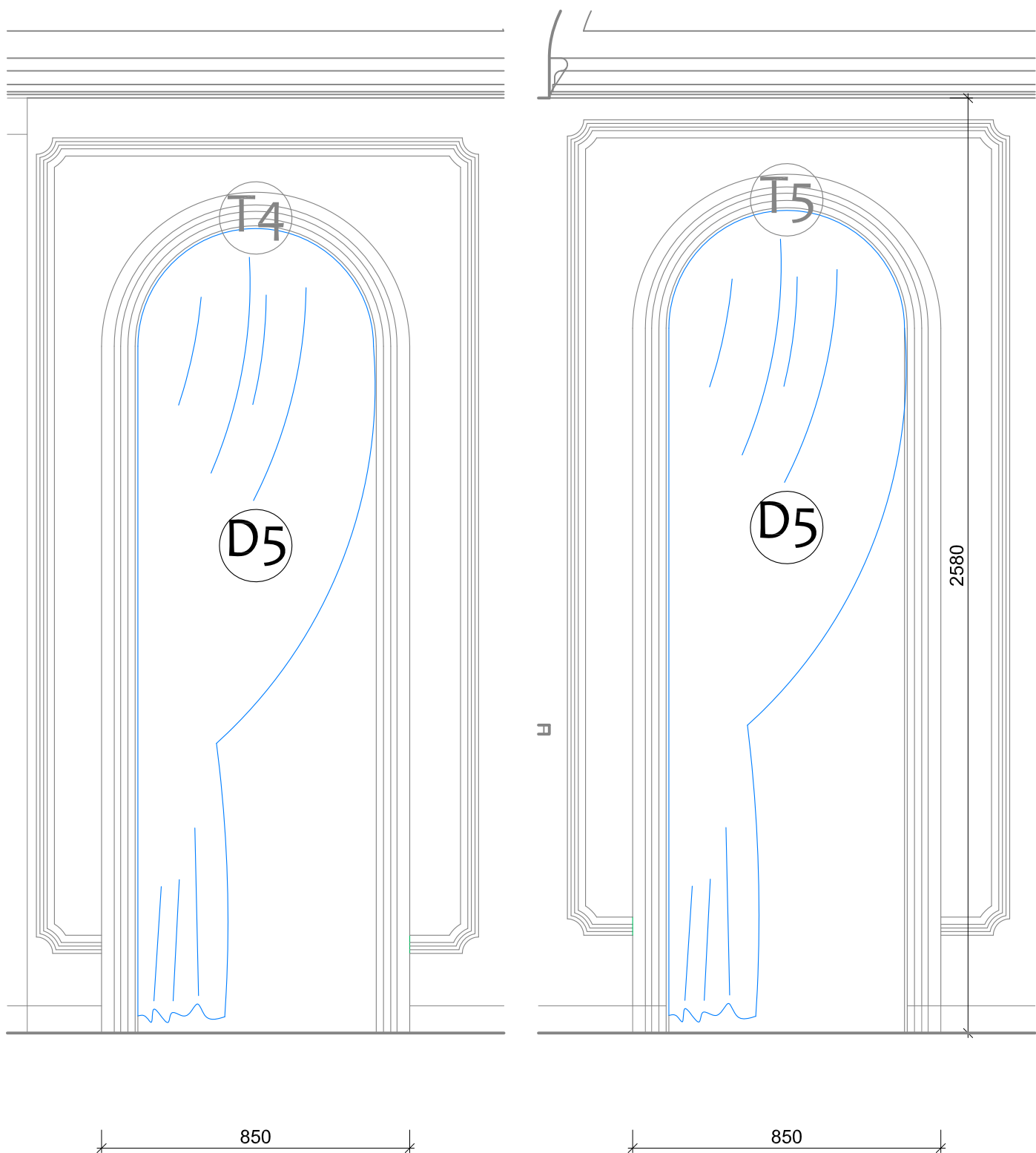
Variantní návrh, o osazení bude rozhodnuto po montáži zrcadla D1.

N

Prvek:

Držák toaletního papíru

D7



Pozn.:

Barevnost závěsu bude určena dle finální barevnosti a kresby K+O.
 Závěs zavěšen na tyči s dřevěnými kroužky, vše bílé, zavěšeno z vnitřní strany m.č. 210 a 211.
 Nutno koordinovat s T4 a T5 i případným křídlem.

N

Prvek:	Závěs	D8
--------	-------	----