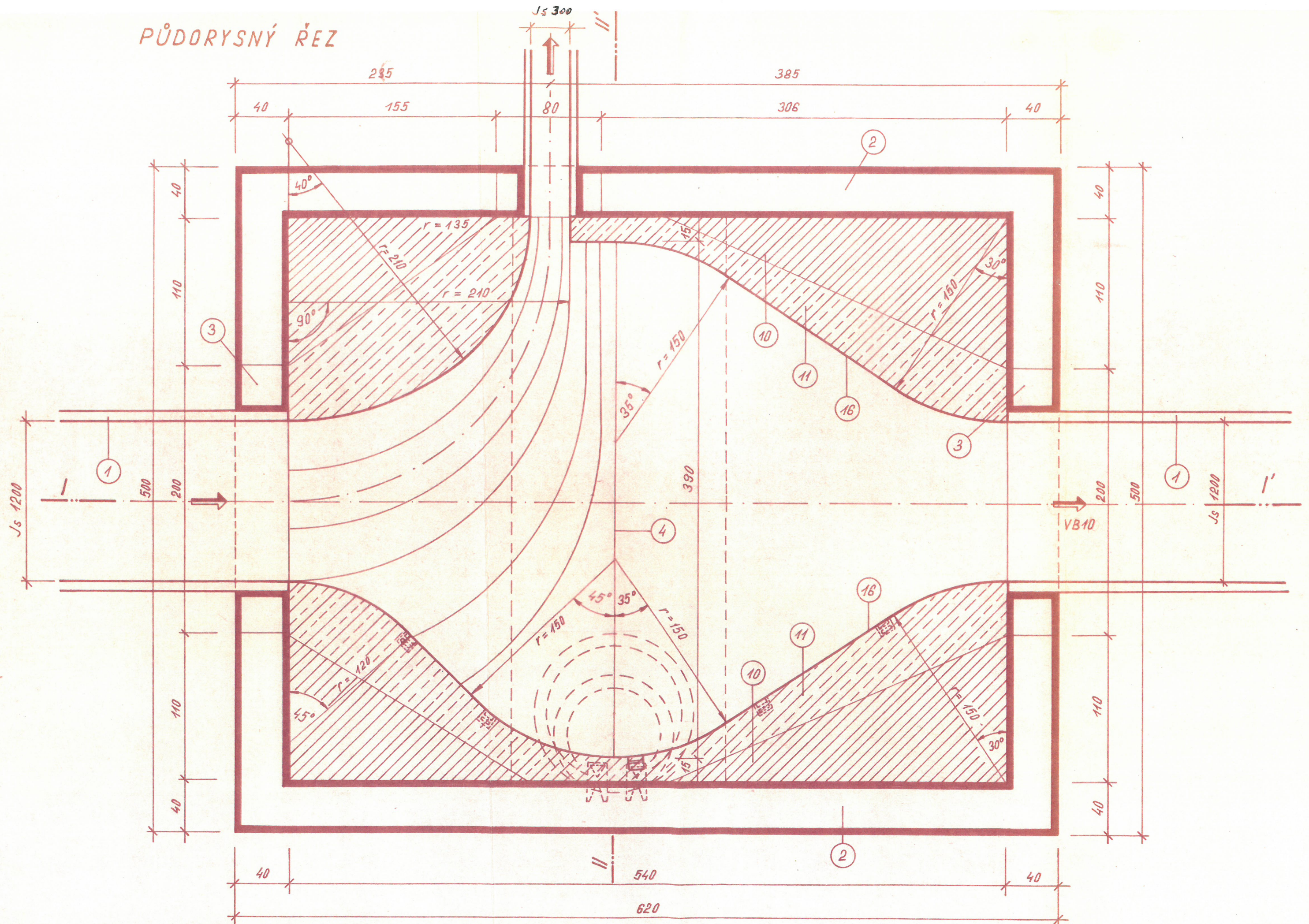
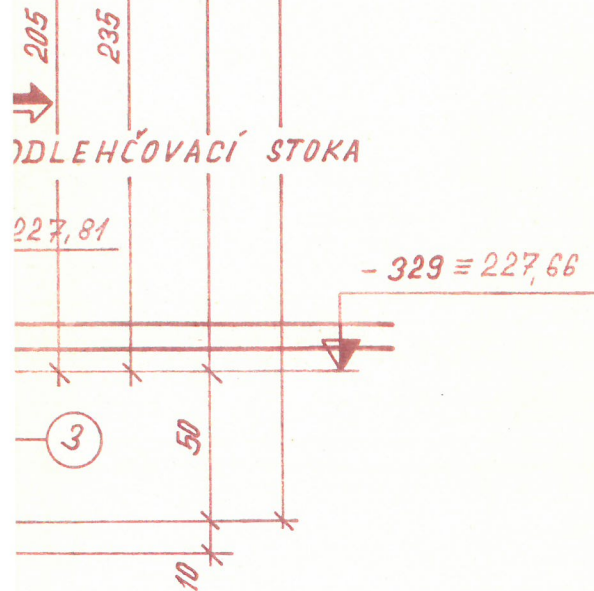


PŮDORYSNÝ ŘEZ





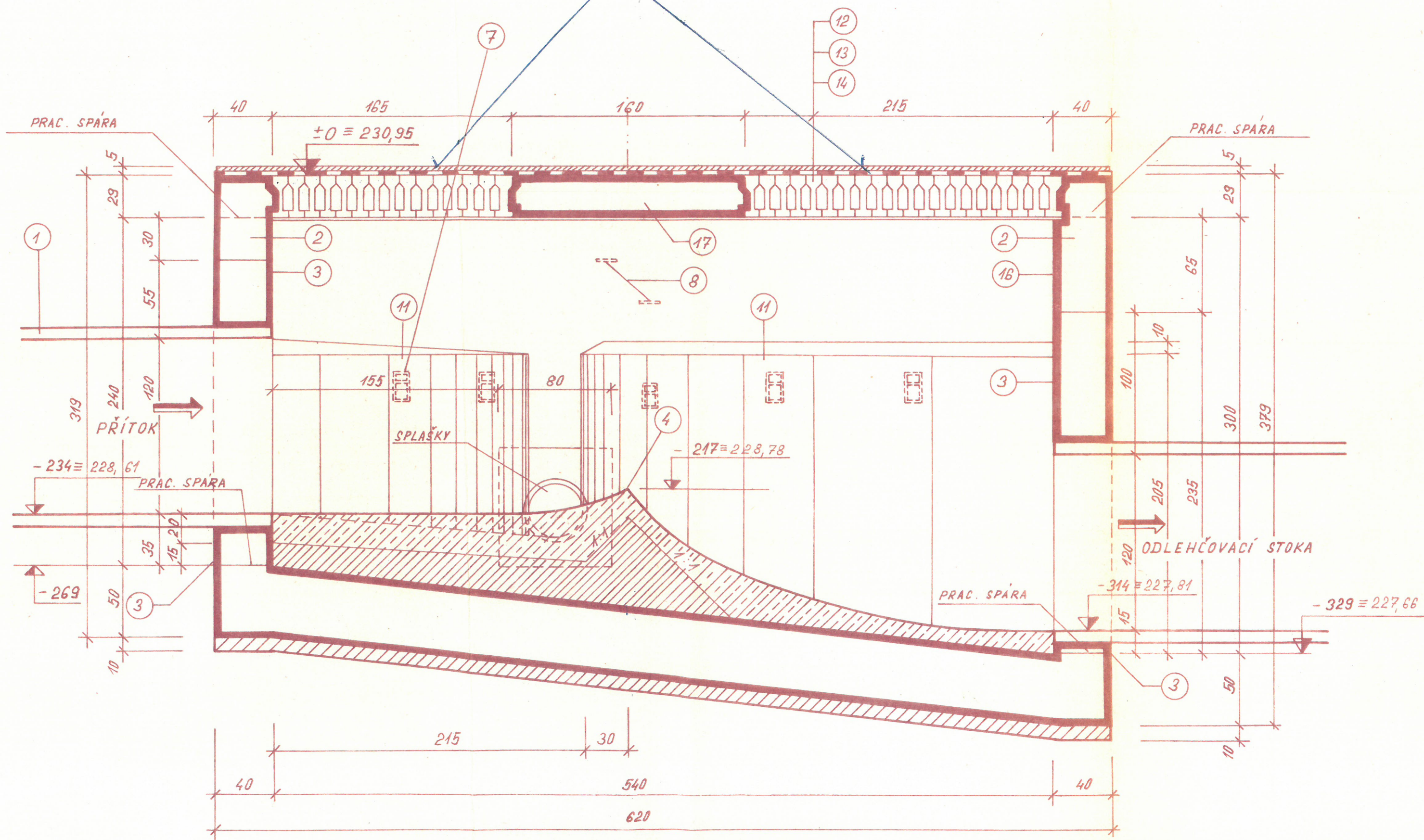
PŘÍLOHA

TVRZENÝ BETON

OZN.	POPIS	MNOŽ.
1	ŽELEZOBET. TROUBA	-

REZ I-I'

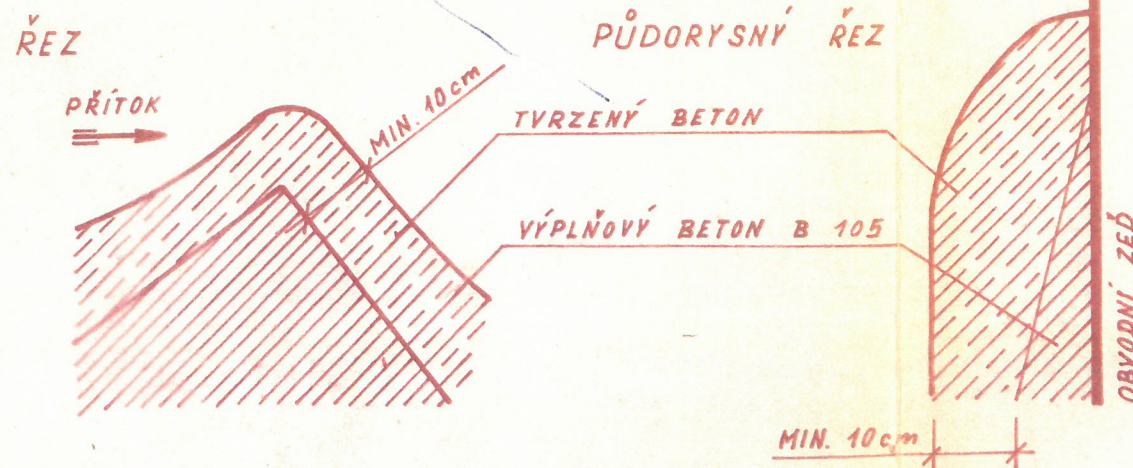
STĚNA-MONOLIT. ŽB. DESKA Č.Y. 8i



PŮDORYSNÝ ŘEZ

Js 300

DETAIL OBLOŽENÍ JÍZKU A STĚN



SLOŽENÍ TVRZENÉHO BETONU:

- OBJEMOVÝ DÍL CEMENTU
- OBJEMOVÝ DÍL ŘÍČNÍHO PÍSKU
- OBJEMOVÉ DÍLY ČEDIČOVÉ NEBO ŽULOVÉ DRTI
ZRNO DO 1cm

TABULKA MATERIÁLU:

PRO JS cm	BETON B 250 m ³			ZATŘENÍ A VYSRAVENÍ CEM. MALTOU m ²	DVOJNÁŠ. NATĚR FLUAT KC m ²
	PRÍTOK SPLAŠKŮ (3)	ODTOK SPLAŠKŮ (3)	PRÍVAL. STOKA (3)		
30		0,19		39,27	39,27
120	1,15		1,35		

MATERIÁL	MIN.	MAX.	PRŮM.
DRUH	m ³	m ³	m ³
VÝPLŇ. BETON	11,50	14,44	12,97
TVRZ. BETON	9,53	11,66	10,59

LEGENDA:

OZN.	POPIS	MNOŽ.
1	ŽELEZOBET. TROUBA	—
2	ZELEZOBET. B 250, OCEL 10216	m ³ 36,64
3	BETON B 250 S KONSTR. VÝZTUŽÍ	m ³
4	PŘEPADOVÝ JÍZEK - VIZ DETAILY	—
5		
6	KRUHOVÝ POKLOP ČSN 13 63 10	ks 1
7	KAPSOVÉ STUPADLO DO ŠACHET, ČSN 136351	ks 5
8	VIDLICOVÉ STUPADLO DO ŠACHET ČSN 13 63 50	ks 2
9	PODKL. BTON B 105, TL. 10 cm	m ³ 3,10
10	VÝPLŇOVÝ BETON B 105 - VIZ POZNÁMKA	m ³
11	TVRZENÝ BETON VIZ - POZNÁMKA	m ³
12	SPADOVÝ BETON B 105 TL. 3 ÷ 8 cm	m ² 30,21
13	ISOLACE 2x LEPENKA + 3x ASFALT. NATĚR	m ² 37,29
14	STŘEŠNÍ VÝSTŘIK RST X-150 ŽP. DESLA Č.v. 81	ks 35
15		
16	ZATŘENÍ A VYSRAVENÍ CEMENT. MALTOU DVOJNÁŠ. NATĚR FLUAT KC	m ² 39,17
17	ŽELEZOBETON B 250, OCEL 10216	

VODNÍ STAVBY

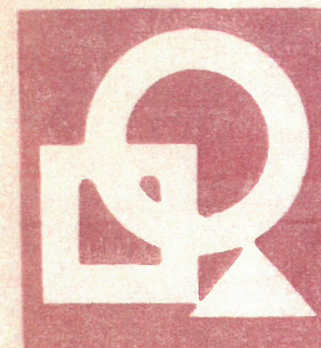
oborový podnik
závod O. Fizeň

1 - 61

úřad 08 - Beroun

KRAJSKÝ
PROJEKTOVÝ
ÚSTAV PRAHA
PRAHA 7, KOSTELNÍ

KRAJSKÝ
PROJEKTOVÝ ÚSTAV
PRAHA



Reditel
Ing. arch. KUNA

Inženýrský ateliér

F - 15

Vedoucí inž. ateliéru Ing. PŠENÍČKA

Akce

BEROUN - KOŠTÁLKOVA UL.
KANALIZACE - II. STAVBA

Objekt

Investor KSVK Praha

Místo

Beroun

Okres

Beroun

Kraj

Středočeský

Vedoucí projektant

Ing. Chramosta

HIP koord.

Obsah výkresu

DEŠŤOVÝ ODDĚLOVAČ
STAVEBNÍ VÝKRES

Zodpovědný projektant

Ing. Chramosta

Hlavní konstruktér

Stupeň dokumentace

3D

Měřítko 1:25

Vypracoval

Datum

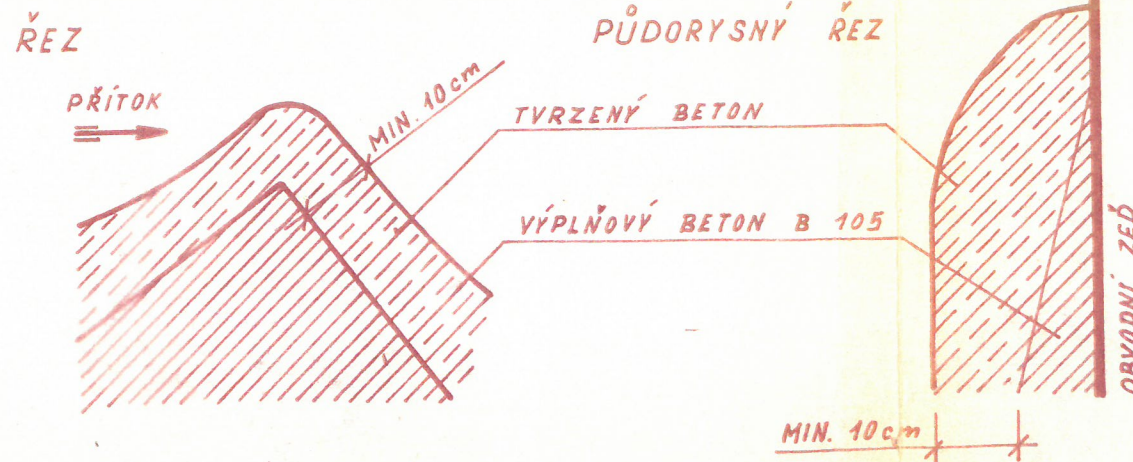
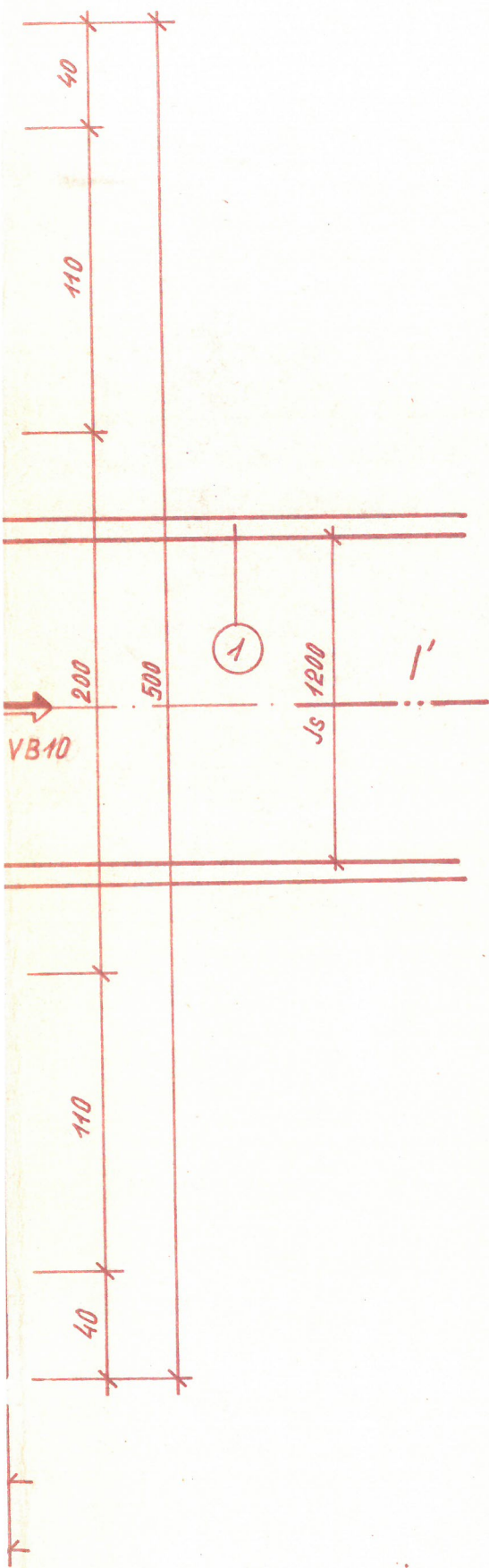
únor 1976

Číslo zakázky

151-0148-2002-04

Číslo výkresu

8a



SLOŽENÍ TVRZENÉHO BETONU:

- 1 OBJEMOVÝ DÍL CEMENTU
 - 1 OBJEMOVÝ DÍL ŘÍČNÍHO PÍSKU
 - 2 OBJEMOVÉ DÍLY ČEDIČOVÉ NEBO ŽULOVÉ DRTI
- ZRNO DO 1cm

TABULKA MATERIÁLU:

II

PRO JS cm	BETON B 250 m ³			ZATŘENÍ A VYSPRAVENÍ CEM. MALTOU m ²	DVOJNÁ S. NATĚR FLUAT KC m ²
	PŘÍTOK SPLAŠKŮ (3)	ODTOK SPLAŠKŮ (3)	PŘÍVAL. STOKA (3)		
30		0,19		39,27	39,27
120	1,15		1,35		

II

MATERIÁL	MIN.	MAX.	PRŮM.
DRUH	m ³	m ³	m ³
VÝPLŇ. BETON	11,50	14,44	12,97
TVRZ. BETON	9,53	11,66	10,59

LEGENDA:

OZN.	POPIS	MNOŽ
1	ŽELEZOBET. TROUBA	—
2	ZELEZOBET. B 250, OCEL 10216	m ³ 36,1
3	BETON B 250 S KONSTR. VÝZTUŽÍ	m ³
4	PŘEPADOVÝ JÍZEK - VIZ DETAILS	—
5		
6	KRUHOVÝ POKLOP ČSN 13 63 10	ks 1
7	KAPSOVÉ STUPADLO DO ŠACHET, ČSN 136351	ks 5
8	VIDLICOVÉ STUPADLO DO ŠACHET ČSN 13 63 50	ks 2
9	PODKL. BTON B 105, TL. 10 cm	m ³ 3,1
10	VÝPLŇOVÝ BETON B 105 - VIZ POZNÁMKA	m ³
11	TVRZENÝ BETON VIZ - POZNÁMKA	m ³
12	SPADOVÝ BETON B 105 TL. 3 ÷ 8 cm	m ² 30,
13	ISOLACE 2x LEPENKA + 3x ASFALT. NATĚR	m ² 37,
14	STRANÍKOVÝ POKLAD 1-150 2B. DESKA ČV. 81	ks 24
15		
16	ZATŘENÍ A VYSPRAVENÍ CEMENT. MALTOU DVOJNÁ S. NATĚR FLUAT KC	m ² 39
17	ŽELEZOBETON B 250, OCEL 10216	

VODNÍ STAVBY
oborový podnik
závod Ol. Píseň
1 - 61
Útvar 08 - Beroun

KRAJSKÝ
PROJEKTOVÝ
ÚSTAV PRAHA
PRAHA 7, KOSTELNÍ

KRAJSKÝ
PROJEKTOVÝ ÚSTAV
PRAHA



Reditel
ing. arch. KUNA

Inženýrský ateliér F - 15 Vedoucí inž. ateliéru Ing. PŠENÍK

Akce BEROUN - KOŠTÁLKOVA UL.
KANALIZACE - II. STAVBA

Objekt

Investor KSVK Praha
Místo Beroun Okres Beroun Kraj Středočeský

Vedoucí projektant Ing. Chramosta

HIP koord.

Zodpovědný projektant Ing. Chramosta
Hlavní konstruktér

Vypracoval

Obsah výkresu DEŠŤOVÝ ODDĚLOV.
STAVEBNÍ VÝKRES

Stupeň dokumentace
Měřítko 1:25
Datum únor 1976

Číslo zakázky 151-0148-2002-0
Číslo výkresu 8a